

Zeitschrift: Schweizerische Bauzeitung
Herausgeber: Verlags-AG der akademischen technischen Vereine
Band: 85/86 (1925)
Heft: 25

Werbung

Nutzungsbedingungen

Die ETH-Bibliothek ist die Anbieterin der digitalisierten Zeitschriften. Sie besitzt keine Urheberrechte an den Zeitschriften und ist nicht verantwortlich für deren Inhalte. Die Rechte liegen in der Regel bei den Herausgebern beziehungsweise den externen Rechteinhabern. [Siehe Rechtliche Hinweise.](#)

Conditions d'utilisation

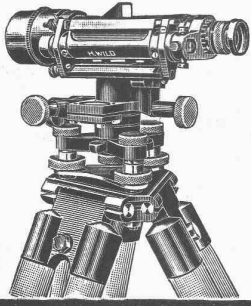
L'ETH Library est le fournisseur des revues numérisées. Elle ne détient aucun droit d'auteur sur les revues et n'est pas responsable de leur contenu. En règle générale, les droits sont détenus par les éditeurs ou les détenteurs de droits externes. [Voir Informations légales.](#)

Terms of use

The ETH Library is the provider of the digitised journals. It does not own any copyrights to the journals and is not responsible for their content. The rights usually lie with the publishers or the external rights holders. [See Legal notice.](#)

Download PDF: 01.04.2025

ETH-Bibliothek Zürich, E-Periodica, <https://www.e-periodica.ch>



Nivellierinstrument Universal-Theodolit **WILD**

Beste Instrumente für rasches, sicheres Arbeiten
stark gebaut - kleines Gewicht

Nivellierlatten, Bandmasse, Winkelprismen,
Lupen, Reisszeuge, Planimeter, Pantographen

AKTIENGESELLSCHAFT H. WILD - HEERBRUGG

(Telephon 95)

J. Schmidheiny & Co, Ziegelwerke, Heerbrugg (St. Gallen)

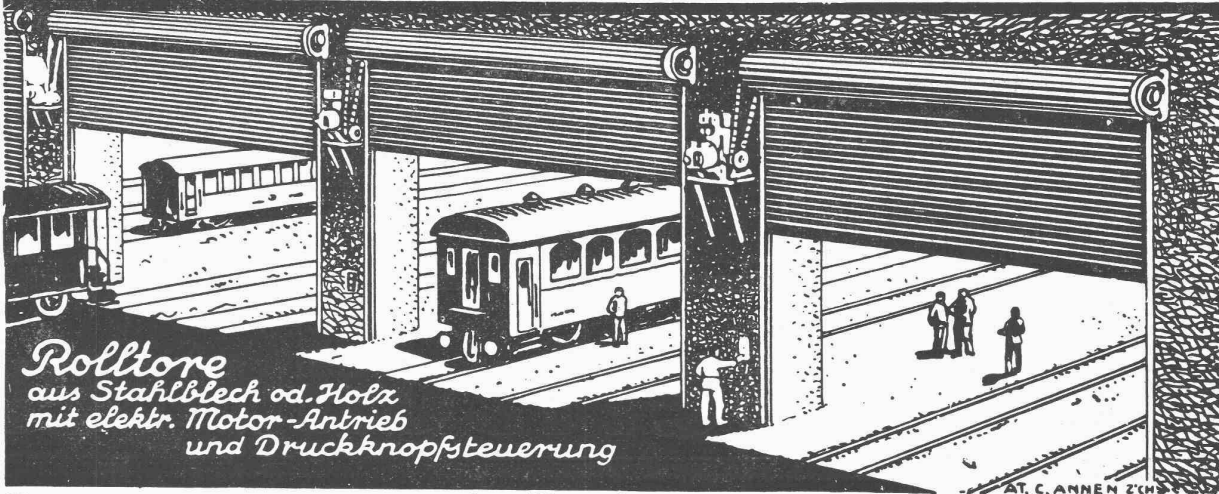
Fabriken und Lager in: Heerbrugg, Bruggwald-St. Gallen, Istighofen, Oberriet

liefern

Baksteine, Deckensteine, Hourdis bewährte, salpeterfreie Produkte.

Drainröhren, Bedachungsmaterialien in anerkannt bester Qualität.

Rolladenfabrik A. Griesser A-G. Aadorf



*Rolltore
aus Stahlblech od. Holz
mit elektr. Motor-Antrieb
und Druckknopfsteuerung*

Zweigniederlassung: **Zürich** Militärstrasse 108

Lichtpausen Plandruck

in jeder beliebigen Ausführung liefern prompt und tadellos

Bern, A. Messerli's Erben, Zürich

„Pieuvre“-Treibriemen

⊕ Patent ⊕

Garantie für volle Leistungsfähigkeit
bei schwierigsten Antriebsverhältnissen

Kleinste Achsabstände

Wegfall aller Spannrollen!

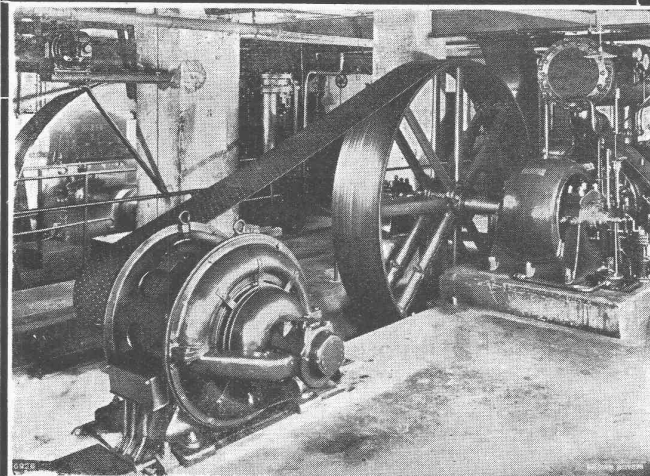
Verlangen Sie kostenlosen Besuch
unseres Reisevertreters

Bild links: **Pieuvre-Treibriemen** für eine Kraftübertragung von **250 PS** bei **24 m/sek** Riemengeschwindigkeit. - **Früher Spannrollenantrieb**. Durchmesser der Antriebscheibe: 575 mm, der getriebenen Scheibe: 3000 mm. - Achsdistanz: 3700 mm. - „**Pieuvre**“-Riemen: 500 x 10 mm.

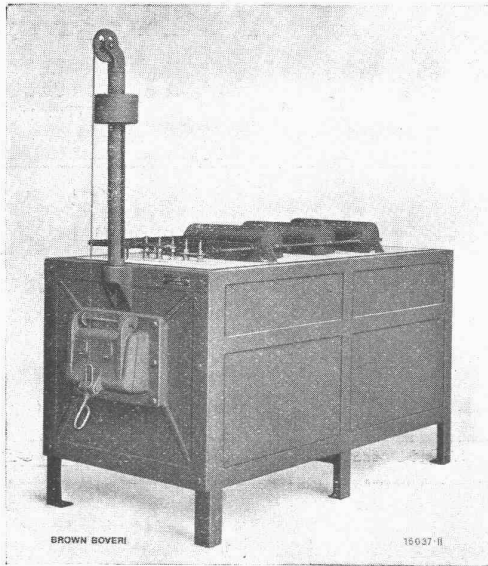
Kompressor-Anlage der Firma A-G Brown, Boveri & Cie., Baden

RAUCH & C^{IE}, MEILEN

Telephon 248



B B C



BROWN BOVERI

18637 II

Elektrischer Glühofen Bauart Brown Boveri
Nutzbarer Glühraum 1800 × 500 × 300 mm

Elektrische Glühöfen

BAUART BROWN BOVERI

(in allen Grössen)

zum Glühen, Vergüten, Anlassen usw.

Unerreicht gleichmässige Erwärmung des Einsatzes.

Stets betriebsbereit, beste Ausnützung der elektrischen Energie, bedeutende Ersparnis an Bedienung.

Sehr geringer Platzbedarf, Möglichkeit des Platzwechsels ohne Demontierung des Ofens.

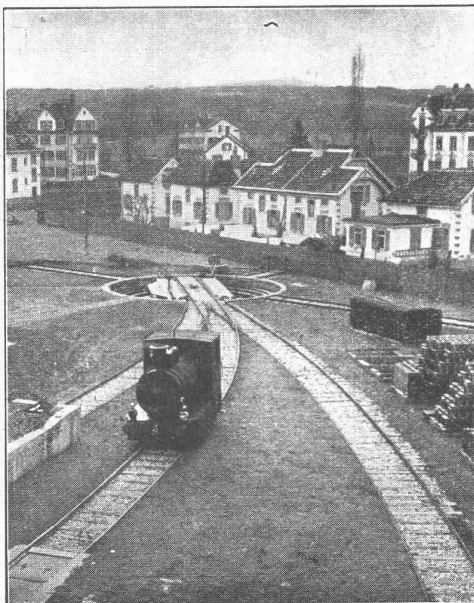
A.-G. BROWN, BOVERI & C^{IE} BADEN (SCHWEIZ)

Verkaufsbureaux: Baden, Basel, Bern, Lausanne

Walo Bertschinger

ZÜRICH, Hafnerstrasse 7

Geleise-
Anlage
im Chantier



der Firma
Adolf Saurer
A.-G.,
Arbon

Spezialfirma für:

Geleisebau

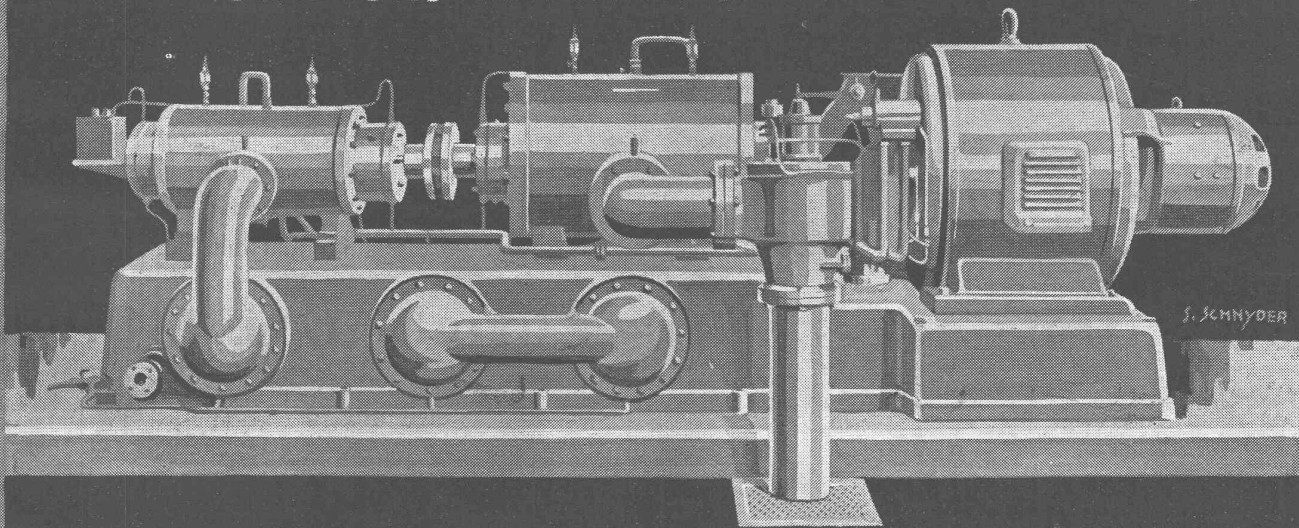
Ständiges grosses **Lager** in
Normalbahn- und Fabrikgeleisen,
Weichen und Drehscheiben,
Geleiseneubau, Unterhalt, Reparaturen.

Geleisebau-Werkstatt.

Abnormale Geleise-Anlagen

„WINTERTHUR“ KOMPRESSOREN

UND ROTATIONS-VACUUMPUMPEN FÜR ALLE ZWECKE



SCHWEIZERISCHE
LOKOMOTIV-UND MASCHINENFABRIK
WINTERTHUR

E. G. Portland, Zürich

Jura-Cementfabriken, Aarau
Aargauische Portland-Cementfabrik Holderbank-
Wildegg
Portland-Cementwerk Würenlingen-Siggental A.-G.
Cement- und Kalkfabriken R. Vigier A.-G.
Portland-Cementfabrik, Laufen
Schweiz. Cement-Industrie-Gesellschaft, Heerbrugg
Portland-Cementwerk Thayngen A.-G.

Cement- und Kalkwerk Liesberg A.-G.
Neue Birstaler Portland-Cementfabr. b. Liesberg A.-G.
K. Hürlimann Söhne, Brunnen
Wilhelm Brodtbeck A.-G., Liestal
Ciment Portland S. A., St. Sulpice
Société des usines de Grandchamp et de Roche
S. A. des chaux et ciments de Baulmes et Vouvry
Société des usines du Furcil, Noiraigue

empfehlen ihren

1a. Portland-Cement.

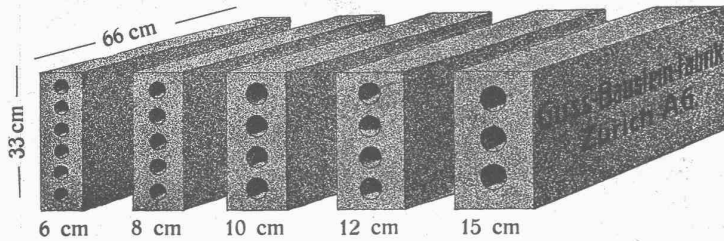
Verkauf durch die Fabriken selbst

Submissions-Anzeiger

Termin	Auskunftstelle	Gegenstand
25. Juni	Pfleghard & Häfeli, Architekten, Zürich	Diverse Innenarbeiten z. neuen Telephonegebäude an d. Füsslistrasse in Zürich
30. „	R. Heuberger, Seedorstadt 57, Biel	Erstellg. d. Industriegeleise-Anlage Biel-Ost (1100 m Länge, 4800 m ³ Erdbeweg.)
25. Juli	Hochbau-Bureau S. B. B., Zimmer 85, Luzern	Warmwasserpumpenheizung in der Lokomotivremise Olten.

Längsgelochte Schlackensteine

(Eingetragene Marke)



Anerkannt
 vorzügliches Baumaterial für alle Arten Hochbauten, insbesondere für **Zwischenwände**,
 und **Hintermauerungssteine**.
 Für **Fassadenmauerwerk Spezialsteine**.

Verkauf direkt durch uns.

Guss-Baustein-Fabrik Zürich A. G., Zürich.

**PRÄZISIONS
 REISSZEUGE**

Kern
 AARAU

Kern & Cie AG.
 AARAU · PRÄZISIONSWERKSTÄTTEN

PERSONEN-
 u. LASTEN-
AUFZÜGE
 KRANEN
 FLASCHENZÜGE
 MOTOREN
 1/100-60 PS

SCHINDLER & CO.
 LUZERN
 GEGRÜNDET
 1874

„DOCOFER“

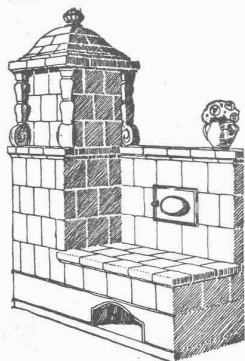
ist die zuverlässige

Rostschutzfarbe

Absolut **wetterfester, giftfreier, lichtächter** und infolge seiner grossen Ausgiebigkeit **billiger** Anstrich für Brücken, Geländer, Gasbehälter und Eisenkonstruktionen aller Art. Von den Schweizerischen Bundes-Bahnen und Behörden anerkannt.

ALLEINFABRIKANTEN:

Hans Dold & Cie., Lack- u. Farben-Fabrik, Wallisellen.
 Telefon No. 84



Elektrisch heizbare Akkumulieröfen

in jeder Form und Grösse und für alle Verhältnisse, unter Benützung des billigen Nachtstroms, erstellen auf Grund langjähriger Erfahrungen

FRITZ LANG & Co., ZÜRICH
 Ofenfabrik

Staffelstrasse 5 Teleph. Seinau 26.83
 Tramhaltestelle Utobücke

Haupt & Ammann, ZÜRICH

Warmwasserheizung
 vom Kachelofen aus

ist die idealste und rationellste Heizung für einzelne Etagen und kleinere Villen.

Ingenieur-Besuch, Projekte und Kostenberechnungen gratis.
 Langjährige Erfahrung. — Prima Referenzen.

BAUMANN, KOELLIKER & Co., A.-G., ZÜRICH 1

BAHNHOFSTRASSE - FÜSSLISTRASSE 4

Bronceinschriften

Grabmalbroncen

KORK

PLATTEN
SCHALEN
SCHROT

GEGEN: KÄLTE
WÄRME
SCHALL

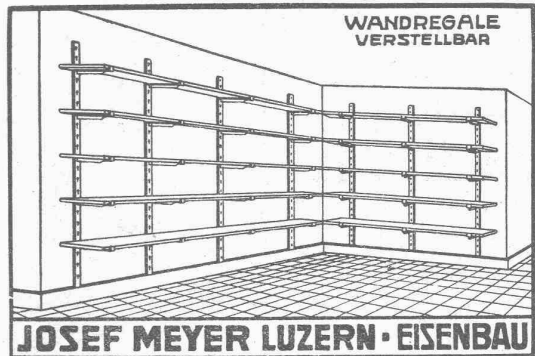
KORKSTEINWERKE A.-G. KÄPFNACH-HORGEN

„ILRIN“ das elektrische Tageslicht

ist technisch und hygienisch die vollkommene Beleuchtungsart für Arbeits-, Fabrikations- und Verkaufsräume jeder Art und Branche. Gleichmässige, blendungsfreie u. farbenrichtige Beleuchtung.

Generalvertretung des Originalreinlichtes „ILRIN“:

Ingenieur-Bureau **KIEFER & LUDWIG** vorm. Emil Kiefer
Tel.: Selnau 27.87 ZÜRICH 2 Gotthardstrasse 62



Kronengrund härtet klebende Anstriche

PAUL JÄGER & Co.
Oelfreie Grundiermittel - Gesellschaft
Tel.: Selnau 79.05 ZÜRICH Selnaustrasse 8
(Ausführliche Anleitung wird jeder Sendung beigelegt.)

Lavator

Wasch - Maschinen
Qualitäts-Fabrikate
Gratis-Prospekte

Ad. Schulthess & Co.
Fabrik für neuzeitliche Wäscherei - Einrichtungen
Zürich 8, Mühlebachstrasse 62/64.

Bauführer

gesucht für die

Wohnkolonie Milchbuck der Stadt Zürich.

Es kommen nur praktisch erfahrene, tüchtige und absolut zuverlässige Bewerber in Betracht, Schriftliche Offerten mit Angabe der Gehaltsansprüche, Eintrittsmöglichkeit und Beilage von Zeugniskopien an

A. Froelich und Kündig & Oetiker
Architekten B. S. A. Münsterhof 18, Zürich.



E. Rothenbach & Co.
Ingenieur-Bureau f. moderne
Wärme-Technik
Bern



<p>Ofen- u. Feuerungsbau Für alle Industrien und Brennstoffe Kesseleinmauerungen Kaminbau</p>	<p>Gaswerke Neu- und Umbauten mit Behälter und Rohrnetz Fern-Versorgungsanlagen</p>
 <p>Einäscherungs - Anlagen für Krematorien Einführungs - Apparate</p>	

Die schweizerischen Patente No. 99356 betreffend „Hydraulisches Kupplungs- und Wechselgetriebe“, No. 106598 betreffend „Flüssigkeitswechsel-Getriebe“, No. 102098 betreffend „Hydraulisches Kupplungs- und Wechselgetriebe“, No. 102099 betreffend „Hydraulisches Kupplungs- und Wechselgetriebe“, No. 102100 betreffend „Hydraulisches Kupplungs- und Wechselgetriebe“ und No. 102362 betreffend „Hydraulisches Kupplungs- und Wechselgetriebe“ sind zu verkaufen oder in Lizenz zu vergeben.

Nähere Auskünfte erteilt S. G. Wingquist, Doktor, Vasagatan 46, Gothenburg, Schweden.

Wettbewerb

Entwürfe, verfertigt ein an Konkurrenzen erfolgreicher Architekt. Besonders günstige Bedingungen eventuell ohne Risiko für den Käufer. Strengste Diskretion zugesichert. Geheimplatz (Postfach) erbeten unter Chiffre Z. N. 1767 an

Rudolf Mosse, Zürich.

ARCHITEKT

selbständige, künstlerische Kraft, **sucht** leitende Stelle auf 1. August, eventuell früher, Verassoziierung mit beschäftigter Firma, womöglich Zürich. Zuschriften unter „W. W. 3420“ an

Rudolf Mosse, Zürich.

Formenmacher

auf Aluminium und Britania-Bestück - Formen eingearbeitet, **sucht Stellung**. — Offerten unter F. K. 4244 an

Rudolf Mosse, Karlsruhe i. B.

Patent-Verkauf od. Lizenz-Abgabe.

Der Inhaber des schweizerischen Patentes No. 88413 vom 17. Mai 1920, betreffend:

„Bohrkopf“, wünscht das Patent zu verkaufen, in Lizenz zu geben oder anderweitige Vereinbarungen für die Fabrikation in der Schweiz einzugehen. — Anfragen befördert

H. KIRCHHOFER vormals Bourry-Séquin & Co., Ingenieur- und Patentanwaltsbureau in Zürich 1, Löwenstr. 51.

Beschäftigungsloser, selbständ. **Architekt** S. I. A., m. erstkl. Wettbewerbsfolgen empfiehlt sich unter Zusicherung strengst. Diskretion s. H. Kollegen als künstlerisch. u. konstruktiv. Mitarbeiter bei bescheidener Berechnung (Heimarbeit). Entwurf u. Bearbeitung v. Projekten auf dem Gebiete des gesamten Bauwesens, sowie Innenausbau. Offerten unter Chiffre Z. Z. 1773

Rudolf Mosse, Zürich.

Erfindungs-Patente
Marken-Muster- & Modell-Schutz im In- u. Ausland
H. KIRCHHOFER vormals
Bourry-Séquin & Co., ZÜRICH
1880.
Gez. gegründet.

Bau-Techniker

per sofort für zwei bis drei Monate, eventuell länger, auf Architekturbureau im Kanton Bern **gesucht**. Bevorzugt wird selbständiger, zuverlässiger Konstrukteur mit Erfahrung im Aufstellen von Kostenvoranschlägen, Maschinenschreiben, guter Darsteller.

Offerten, wenn möglich mit Bild, Bildungsgang, Zeugnissen, Skizzen und Gehaltsansprüchen unter Chiffre Z. P. 1807 befördert
Rudolf Mosse, Zürich.

Bauunternehmung sucht

für die örtliche Bauleitung einer in Oesterreich auszuführenden Wehranlage m. pneumatisch. Gründung einen in diesen Arbeiten befähigten

Bau-Ingenieur

Anmeldungen unter Bekanntgabe des Studienganges und der praktischen Tätigkeit sind unter Beilage von Zeugnissen und Referenzen unter „Z. K. 7222“ zur Weiterbeförderung zu richten an
Rudolf Mosse, Wien I, Seilerstätte 2.

Treib-Riemens
Wasser-Hosen
Stiefel
BALATA
Spezialhaus für Gummiwaren
Gummi-Maag
Bahnhofplatz ZÜRICH
Pressluft- u. Wasserschläuche
Spiralschläuche Membranen
AT. C. ANGEN

Blechwaren - Fabrik & Apparatebau - Anstalt
Sch. Bertrams
Dögensenstr. 101 Basel Telefon 1196

FARBIGE FASSADEN

eignen sich nur die seit Jahrzehnten bewährten

KEIM'schen MINERAL - FARBEN

Prospekte und Auskunft durch das Generaldepôt für die Schweiz:

CHR. SCHMIDT
Zürich, Hafnerstr. 47
Telephon: Selnau 39.16

Technische Photographie

Spezialität:
Architekturaufnahmen

Konstruktionen, Maschinen
Zeichnungen u. Pläne
Katalog-Aufnahmen

H. Wolf-Bender
Zürich
16 Kappelergasse 16

KITTLOSE GLASDÄCHER



WALTHER & MÜLLER
- BERN -

Gesucht Architekt od. Bautechniker

im Konkurrenzwesen bewandert für zwei bis drei Monate für die Westschweiz. — Offerten mit Gehaltsansprüchen und Skizzen sind zu richten unter Chiffre Z. P. 1769 an

Rudolf Mosse, Zürich.

Patent-Verkauf od. Lizenz-Abgabe.

Die Inhaberin des schweizerischen Patentes No. 92542 vom 23. Juni 1919, betreffend:

„Gleitschutzkette“, wünscht das Patent zu verkaufen, in Lizenz zu geben oder anderweitige Vereinbarungen für die Fabrikation in der Schweiz einzugehen. — Anfragen befördert

H. KIRCHHOFER vormals Bourry-Séquin & Co., Ingenieur- und Patentanwaltsbureau in Zürich 1, Löwenstr. 51.

Junger, tüchtiger

Bau-Zeichner

firm in Projekt und Ausführungsplänen, mit prakt. Kenntnissen, **sucht per sofort Stellung**, auf Architekturbureau od. Baugeschäft. Gute Zeugnisse. Offerten erbeten unter Chiffre B. U. 2243 an **Rudolf Mosse, Basel.**

ELEKTRO
REPARATUREN
jeder Art, prompt & gewissenhaft
KAEGI & EGLI
ZÜRICH
Telephon S.10.54

SILVO

Silvo - Platten

sind imprägnierte, wasser-abweisende Holzfaserstoff-Platten

für **Bau- und Möbel-Schreinerei**
Alleinige Fabrikanten:
Eternit Niederurnen

Elektrische Schmalspurbahn

sucht für Eintritt nach Uebereinkunft (der jedoch spätestens im Laufe des Herbstes zu erfolgen hätte), tüchtigen, energischen, absolut durchgebildeten

Betriebs-Direktor

Anmeldungen sind unter Beigabe von Fähigkeitsausweisen und Referenzen, unter Chiffre Z. J. 1725 zu richten an

Rudolf Mosse, Zürich.

Stellen-Ausschreibung

Infolge Rücktrittes des bisherigen Inhabers ist die Stelle des

Vorstehers d. Technischen Bureaus

unseres Vereines neu zu besetzen. — Erfordernisse: Erfahrung im Feuerwehrgewesen; gründliche technische Bildung; Offizier oder Unteroffizier der schweizerischen Armee; Eignung zur Instruktion; Kenntnis beider Landessprachen. Gehalt, Dienstantritt und Domizil nach Uebereinkunft.

Anmeldungen sind unter Beilage der nötigen Ausweise und Angabe der Gehaltsansprüche bis spätestens 31. Juli a. o. zu richten an den Präsidenten der Technischen Kommission des Schweizerischen Feuerwehr-Vereines, Herrn Oberst Schiess in Zollikon bei Zürich.

Schweizerischer Feuerwehrverein.

GESUCHT

Heizungs-Techniker

absolut selbständig arbeitend und mit den technischen Neuerungen vertraut, für Bureau und Reisen. Anmeldungen mit Gehaltsansprüchen und Angabe der bisherigen Tätigkeit unter Chiffre Z. J. 1630, befördert Rudolf Mosse, Zürich.

Stellen-Ausschreibung

Die Stelle eines

technischen Assistenten bei den Basler Strassenbahnen

wird hiemit zur Bewerbung ausgeschrieben.

Jüngere Elektro-Techniker, die im Besitze des schweizerischen Aktivbürgerrechts sind und sich über gute Werkstattpraxis und abgeschlossene Technikumbildung ausweisen können, wollen ihre schriftliche Anmeldung unter Beilage von Zeugnisabschriften über Schulbildung und bisherige praktische Tätigkeit bis 30. Juni 1925 bei der unterzeichneten Verwaltung einreichen.

Bewerber mit Erfahrungen im Bau und Unterhalt des Rollmaterials elektrischer Bahnen werden bevorzugt.

Die Besoldungs- und Pensionsverhältnisse sind gesetzlich geregelt.

Basel, den 11. Juni 1925.

Direktion der Basler Strassenbahnen.

Seltene Gelegenheit!

ca. 1700 m neuen

Gartenzaun

schmiedeisern, 120 cm hoch, sehr solid, statt Fr. 18.— nur Fr. 8.50 per Laufmeter. Auch meterweise abzugeben. G. Müller, Brauerstrasse 33, Zürich. Tel. Sel. 27.64.

Bau-Zeitung

Bd. 81 von 1923 zu kaufen gesucht. Offerten unter O. F. 4382 Z. an Orell Füssli-Annoncen, Zürich, Zürcherhof.

Unter dem Namen

Armee-Grün

liefere ich ein

tiefgrünes Kunststein- u. Edelputzmaterial, das in bezug auf Farbe wirklich grün u. warm ist.

Ich garantiere für eine absolute Wetterbeständigkeit, nötige Härte und Behaubbarkeit. Dieser Walliser-Baustoff eignet sich wie kein anderer für alle Steinhauer- und Edelputzarbeiten.

Körnung nach Wunsch Verpackung in 50 kg-Säcken.

MINERALMÜHLE

HANS HUNZIKER, BRIG.

Progymnasium Thun

Ausschreibung einer Plankonkurrenz

Der Gemeinderat der Stadt Thun eröffnet unter den seit 1. Januar 1925 im Kanton Bern niedergelassenen Architekten einen Wettbewerb zur Erlangung von Projekten

für ein Progymnasium-Schulgebäude.

Termin für Einreichung der Entwürfe: 15. Oktober 1925. Programm und Planunterlagen können auf der Stadtkanzlei Thun erhoben werden.

Thun, den 9. Juni 1925.

Namens des Gemeinderates:

Der Stadtpräsident:

KUNZ

Der Stadtschreiber:

BRAND

Infolge Vergrößerung einer Anlage ist disponibel geworden und preiswert

zu verkaufen:

Ein Hocheffekt-Niederdruck-Zentrifugal-Ventilator

beidseitig Lufteintritt, Ausblas 90 × 90 cm, Bauart Gebrüder Sulzer, für Riemenantrieb, Fördermenge 6 m³ per Sek. bei 10 mm WS bis 24 m³ per Sek. bei 90 mm WS, so gut wie neu, geeignet für Trocken- und Ventilations-Anlagen.

Offerten erbeten unter Chiffre Z. H. 1800, an Rudolf Mosse, Zürich.

Zu verkaufen:

Ca. 30 Tonnen gebrauchte

Eisenbahnschienen

von 12 Meter Länge, Gewicht per laufenden Meter 18 bis 20 kg. Nähere Auskunft erteilt:

Die Betriebsdirektion der Bern-Worb-Bahn in Worb.

Schweiz. Sprengstoff A.-G. Cheddite u. Dynamit

Telephon Nr. 1.82

Bureau: LIESTAL

Telegr.-Adr.: Cheddite Liestal

Fabriken in Isleten (Kanton Uri) und Liestal

liefert zu günstigen Bedingungen

Gelatine Telsit stärkster Sicherheitssprengstoff

Cheddite und Gelatine Cheddite geeignetste Sicherheitssprengstoffe für Steinbrüche

Dynamite und Sprenggelatine

sowie

prima kupferne Sprengkapseln, Zündschnüre und Kapselzangen.

FÜR DAS TECHNISCHE BUREAU

Clichés, Atelier für photographische

*Uebertragung von Vermessungsoperaten
in andere Masstäbe*

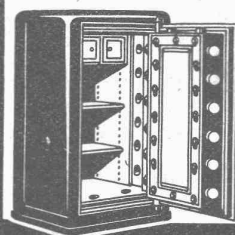
Direkte Kopie von Katasterplänen

*Uebersichtspläne, Stadtpläne, Exkursionskarten,
Buchdruckerei, Lithographie*

Art. Institut Orell Füssli, Zürich

Verlag des „Bürgerhauses in der Schweiz“

KASSENSCHRÄNKE.



Tresoranlagen
Panzer-Türen
Einmauerschranke
Büromöbel aus Stahlblech

BAUER A.G. ZÜRICH 6.
Gegründet 1862.

Rechenmaschinen

„Millionär“

und

„Madas“

für alle Rechnungsarten

Schweizer Erfindung

Schweizer Fabrikat

H. W. Egli A.-G., Zürich (Schweiz).



die anerkannt beste Anstrichfarbe für Innen- u. Aussen.
Hochglänzend und Matt.

Generalvertreter für die Schweiz:
C. Hässig, Dufourstrasse 53, Basel.

SUBMISSION

Spezialbureau für Aufstellung von Kostenvoranschlägen, Baurechnungen
Vorausmassen für Hochbau und Vervielfältigung von Techn. Manuskripten

KARL BRANDENBERGER, ZÜRICH 2, GARTENSTRASSE 10, TELEPHON SELNAU 82.71