

**Zeitschrift:** Schweizerische Bauzeitung  
**Herausgeber:** Verlags-AG der akademischen technischen Vereine  
**Band:** 85/86 (1925)  
**Heft:** 26

## **Werbung**

### **Nutzungsbedingungen**

Die ETH-Bibliothek ist die Anbieterin der digitalisierten Zeitschriften. Sie besitzt keine Urheberrechte an den Zeitschriften und ist nicht verantwortlich für deren Inhalte. Die Rechte liegen in der Regel bei den Herausgebern beziehungsweise den externen Rechteinhabern. [Siehe Rechtliche Hinweise.](#)

### **Conditions d'utilisation**

L'ETH Library est le fournisseur des revues numérisées. Elle ne détient aucun droit d'auteur sur les revues et n'est pas responsable de leur contenu. En règle générale, les droits sont détenus par les éditeurs ou les détenteurs de droits externes. [Voir Informations légales.](#)

### **Terms of use**

The ETH Library is the provider of the digitised journals. It does not own any copyrights to the journals and is not responsible for their content. The rights usually lie with the publishers or the external rights holders. [See Legal notice.](#)

**Download PDF:** 01.04.2025

**ETH-Bibliothek Zürich, E-Periodica, <https://www.e-periodica.ch>**

# Schweizerische Bauzeitung

WOCHENSCHRIFT

Abonnementspreis:

Schweiz 40 Fr. jährlich  
Ausland 50 Fr. jährlich

Für Vereinsmitglieder:

Schweiz 32 Fr. jährlich  
Ausland 40 Fr. jährlich  
sofern beim Herausgeber  
abonniert wird

DES SCHWEIZ. ING.- &amp; ARCHITEKTEN-VEREINS &amp; DER GESELLSCHAFT EHEM. STUDIERENDER DER EIDG. TECHN. HOCHSCHULE.

FÜR BAU-, VERKEHRS- UND MASCHINENTECHNIK

GRÜNDER ING. A. WALDNER, HERAUSGEBER ING. CARL JEGHER, ZÜRICH

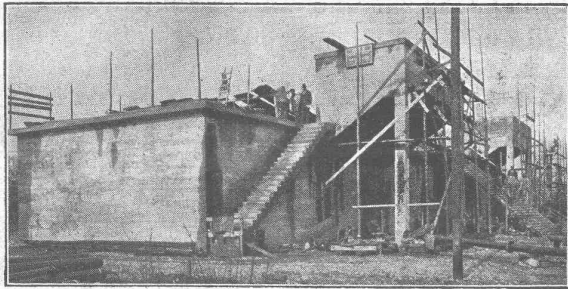
Verlag: A. &amp; C. Jegher, Zürich — Kommissionsverlag: Rascher &amp; Cie., Zürich und Leipzig

ORGAN

Insertionspreis:

4-gespalt. Colonnezeile od.  
deren Raum . 50 Cts.  
Haupttitelseite: 80 Cts.  
Alleinige Inseraten-An-  
nahme: Rudolf Mosse,  
Annoncen-Expedition,  
Zürich, Basel und deren  
Filialen und Agenturen

## A G E S

KLÄRANLAGE DER STADT ZÜRICH  
ENTWURFBEARBEITUNG U. AUSFÜHRUNG D. FAULKAMMERN

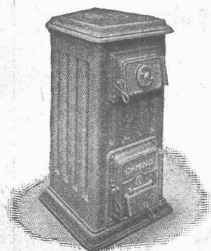
### AKTIENGESELLSCHAFT FÜR SPEZIALBAUTEN

TEL.: HOTTINGEN 76.56 ZÜRICH RÄMISTRASSE 7

## KLÄRANLAGEN

BODEN-UNTERSUCHUNGEN

## BETONPFÄHLE SYSTEM STRAUSS



## Strebelwerk Zürich

Torgasse 2

Telephon: Hottingen 49.33

### CAMINO der beste Heiz-Kessel für Etagen-Heizungen

Aus dem Zeugnis einer Heizungsfirma: ... „Ich bin überzeugt, dass der Camino-Kessel etwas ganz Hervorragendes auf diesem Gebiete darstellt“.

## EUGEN JEUCH & CO., ZÜRICH

Spezialgeschäft für

### BODEN- UND WANDBELÄGE

## Joh. Müller Centralheizungen als Spezialität

RÜTI (ZCH) TEL. 30 • ZÜRICH 1, BELLEVUE, TEL. HOTTINGEN 324 • CHUR, TEL. 160

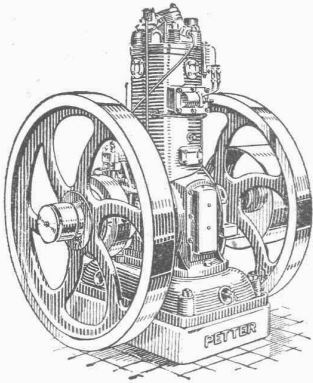
## Kittlose Verglasungen

mit hydraulisch gepressten Bleibanden für Oberlichter und Shedbauten aller Art, auf Eisen-, Holz- und Betonkonstruktionen, mit Draht- und Rohglas, widerstandsfähig gegen säurehaltige Dämpfe, erstellt

### JAKOB SCHERRER, Bleicherweg 26, ZÜRICH 2

Fabrikation von Bleiröhren und Bleiprofilen aller Art - Kataloge und Offerten kostenlos

# U. Ammann, Maschinenfabrik A.-G., Langenthal



## Roh-Oelmotoren „Petter“

mit sofortigem Anlauf in kaltem Zustande  
5 bis 36 PS Leistung

Keine Wassereinspritzung!  
Vollständige Verbrennung bei Leerlauf und Vollbelastung  
Grosse Ersparnis an Brenn- und Schmiermaterial

**Verlangen Sie unsere Spezialofferte!**

**ELEKTRISCHE UNTERNEHMUNGEN**

**O. BÜRGI & C<sup>IE</sup>**

**Zürich 1 \* Lausanne**

**Spezial-Geschäft für Freileitungsbauten jeder Art**

**KABEL-MONTAGEN**

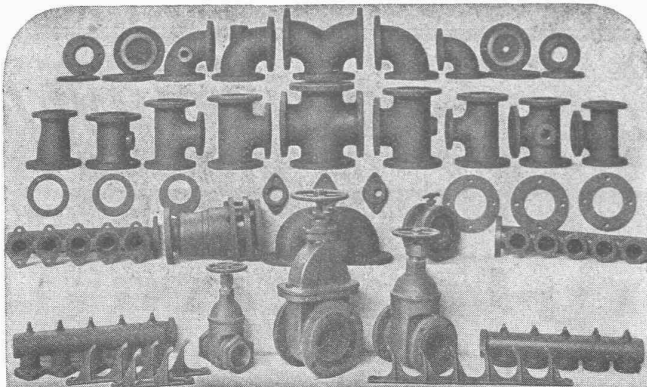
auf Grossleitungen nach patentiertem mechanischem Verfahren  
- - Keine äussere Beschädigung mehr der Kabel - -



GESELLSCHAFT DER LUDW. VON ROLL'SCHEN EISENWERKE  
· FILIALE: EISENWERK CLUS KT. SOLOTHURN ·



## FORMSTÜCKE, FLANSCHEN und VENTILE



nach den Normalien des Verbandes deutscher  
Zentralheizungs-Industrieller, zu Leitungen aus  
schmiedeisernen Röhren für

**Zentralheizungen  
Kühlanlagen  
Dampfleitungen etc.**

Die Formstücke haben gedrehte u. gebohrte Flanschen  
und sind auf 10 Atmosphären Wasserdruck probiert.

Lieferung ab Lager.

Zu beziehen durch die Installationsfirmen.

Man verlange Katalog.



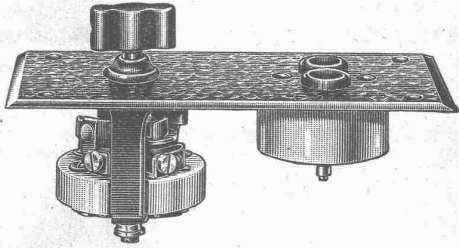
# ADOLF FELLER, HORGEN

FABRIK ELEKTRISCHER APPARATE

baut u. a. als Spezialität

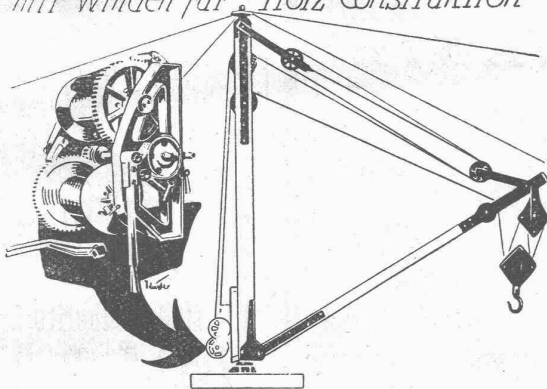
**Apparate für Unterputzmontage**  
patentierter, erprobter Konstruktion, für jede Beanspruchung.

*Illustrierte Sonderliste IX, Ausgabe 1924, auf Wunsch gratis und franko. \* Vertreter-Besuch bereitwilligst.*



Auszeichnungen: Goldene Medaillen  
Bern 1914 (Schweizerische Landesausstellung).  
Turin 1923 (Internat. Ausstellung für techn.-industr. Neuheiten u. Erfindungen).

*„Clyde Derrick“  
mit Winden für Holz-Construktion*

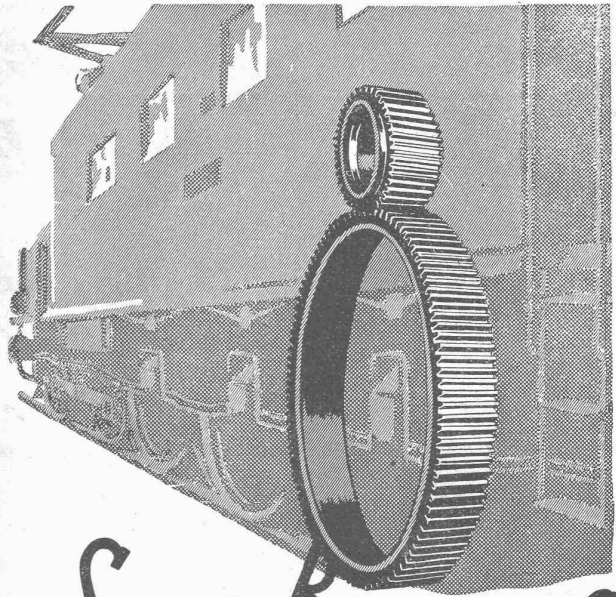


*(Wir liefern nur die schwarz gezeichneten Eisenfittings)*

**Allied Machinery Co. of America**

Löwenstrasse 16 **Zürich** Tel. Selnau 27.57

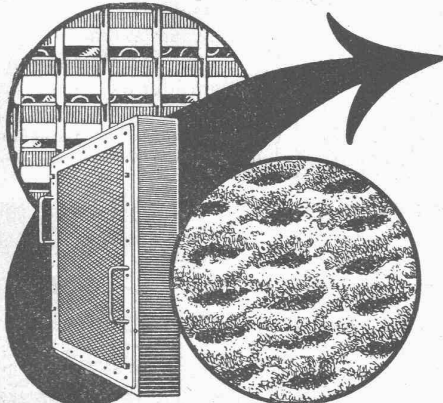
- Kiesaufbereitungs-Anlagen
- Konische Sortiertrommeln
- Betonier-Anlagen, Mischer aller Grössen
- Winden für Beton-Aufzüge
- Beförderungsrinnen
- Elevatoren, Drehtürme, Dragline-Bagger



**SAUTER, BACHMANN & CO**  
**ZAHNRÄDER-FABRIK-NETSTAL**

Telephon Nr. 444

*Fabrikation von Zahnrädern für jeden Verwendungszweck. Langjährige Erfahrungen in der Kraftübertragung vermittlest Zahnräder jeder Art Verzahnen, eingesandter Radkörper. Beratung und Kostenvoranschläge bereitwilligst.*



## Pat. VISCIN- LUFTFILTER

für Lüftungs- und Heizungs-Anlagen, Turbogeneratoren, Kompressoren, Motoren usw.

BESTES FILTER DER GEGENWART

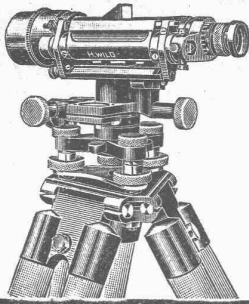
3000 Anlagen mit 55 Millionen Stundenkubikmeter ausgeführt

Glänzende Resultate  
Brochure No. S 304 kostenlos

**VENTILATOR A.-G., STÄFA**

FRÜHER F. WUNDERLI, USTER UND A. KÜNDIG, ZÜRICH/BASEL.

Zürich 1894 Goldene Medaille Bern 1914



**Nivellierinstrument  
Universal-Theodolit**

**WILD**

Beste Instrumente für rasches, sicheres Arbeiten  
stark gebaut - kleines Gewicht

**Nivellierlatten, Bandmasse, Winkelprismen,  
Lupen, Reisszeuge, Planimeter, Pantographen**

**AKTIENGESELLSCHAFT H. WILD - HEERBRUGG**

(Telephon 95)

**TURBINEN-**

**ROHRLEITUNGEN**

**HOCHSPANNUNGS-**

**ROHRMASTE**

Verlangen Sie Sonderdruckschriften

**MANNESMANNRÖHREN-WERKE  
DÜSSELDORF**

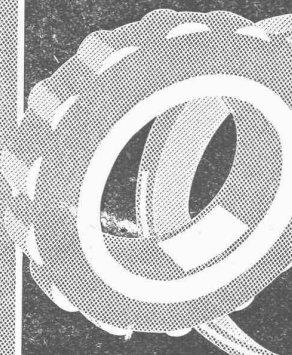
VERTRETER FÜR DIE SCHWEIZ:

Ober-Ing. ERNST DEFFNER, ZÜRICH, Frohburgstrasse 54



sind unübertroffen.  
**Zent A.-G. Bern**

**F & S  
ROLLENLAGER**



*Kataloge, Preislisten und Drucksachen  
kostenlos!*

*Das technisch voll-  
kommene Lager, Aus-  
arbeitung von Vor-  
schlägen für richtigen  
Einbau bereitwillig  
und unverbindlich.*

143

*Fichtel u. Sachs A.-S. Schweinfurt*

*Generalvertretung f. d. Schweiz*

*Amsler u. Co. Feuerthalen.*

**Gusseiserne Muffen- und Flanschenröhren  
sowie Formstücke**

Schweizer  
Normalien  
Lager  
in Winterthur



**Kägi & Co., Winterthur**

für  
normalen  
und höhern  
Betriebsdruck

Telephon Nr. 496

**Gelenkkettenfabrik**

Teleph. 16.96 A.-G.  
Telegr. GAG Luzern



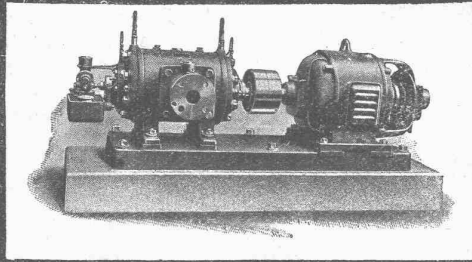
Gall'sche Ketten  
Transmissionsketten  
Auto- und Veloketten  
Kettenräder und Zahnräder  
in jeder Ausführung  
Rasche und billige Bedienung

Mech. Drahtflecht- u.  
Gitterfabrikation  
**EMIL HIRTZ**  
BIRMENSCHWANDSTR. 55  
TELEF. SEIN. 6542 ZÜRICH



# KOLBEN- u. ROTATIONS-KOMPRESSOREN

Riemenantrieb oder direkte Kupplung mit Motoren,



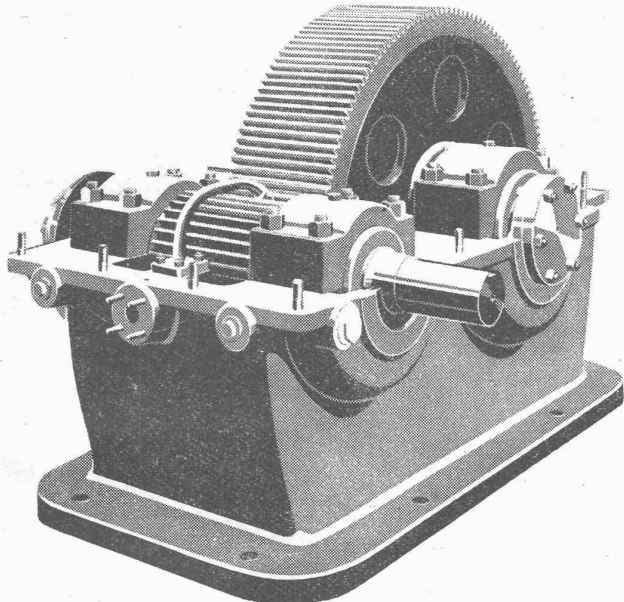
stationär u. fahrbar, Druckluftbohrhämmer, Druckluftanlagen.

## Maschinenfabrik Burckhardt A.G. / BASEL

### MAAG-ZAHNRÄDER A.-G. ZÜRICH

#### Maag-Getriebe

Leistung: 450 PS  
Uebersetzung: 725/160 T. p. M.



Ritzel mit gehärteten und geschliffenen Zähnen  
Rad mit gehobelten Zähnen

16 Getriebe an eine Zementfabrik in England geliefert

### MASCHINENFABRIK



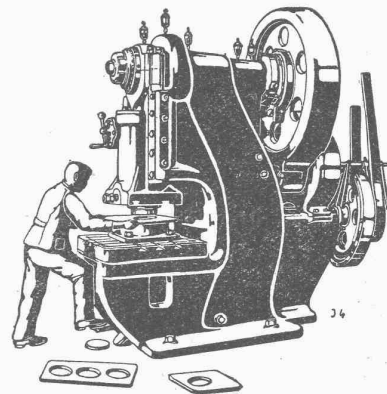
### WEINGARTEN



vorm. Hch. Schatz A.G.

Weingarten-Württg.

#### Eisen- und Blech-Bearbeitungsmaschinen



## Eisenwerk-Aktiengesellschaft Bosshard & Cie., Näfels

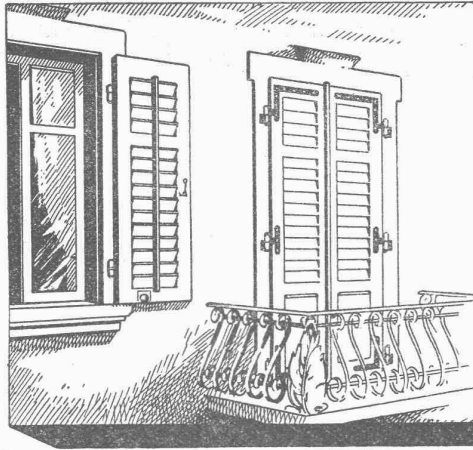
### Abteilung: Eisen-Konstruktionen:

Brücken - Hochbauten - Reservoirs - Maste - etc. - etc.

### Abteilung: Maschinen-Fabrik:

Schleusen- u. Wehranlagen - Baumaschinen - Steinbrecher

Krane aller Systeme - Mechanische Förder-Anlagen - Spezialität: Stahlband-Transportanlagen



# Schaub & Zwingli

## JALOUSIENFABRIK + HORGEN

Lieferung v. Rolläden und Rolljalousien  
TELEPHON № 282

DIE JALOUSIELADEN MIT FRIESVERBINDUNG  
+ PAT. 96302 GEWÄHRLEISTEN VERMOGE JHRER  
KONSTRUKTION GROSSTE WIDERSTANDSFÄHIG-  
KEIT GEGEN DIE WITTERUNGSEINFLÜSSE

Verlangen Sie unsern unverbindlichen Besuch  
*Kein Stirnholz ist dem Wetter ausgesetzt,  
daher kein Senken v. Schiefhängen der Läden*

## Eine ideale Neuheit

für den

## Wohnungsbau

stellen die gesetzlich geschützten

## Holzfilz-Isolierplatten

der Isolierwerke Koblenz, K. Schneble

in Koblenz (Aargau) dar, welche die denkbar höchste Iso-  
lierfähigkeit gegen Kälte und Wärme, Schallübertragung und  
Erschütterung besitzen und dabei das billigste unter den prak-  
tisch verwendbaren Isoliermaterialien sind. Für Neubauten  
und Umbauten, speziell als fusswarme, fugenlose Unter-  
lagböden für Linoleum und Inlaid, für Wand- und  
Decken-Isolierung, besonders auch für Dachzimmer,  
sind unsere Platten unerreicht, nicht nur wegen ihrer ausser-  
ordentlichen Isolierfähigkeit, sondern auch wegen der leichten,  
sauberen Anwendung und der dadurch bedingten raschen Aus-  
führung ohne grosse Störung d. Haushalts od. Geschäftsbetriebs.

Alleinige Fabrikanten:

**ISOLIERWERKE KOBLENZ in KOBLENZ**  
Kaufmännisches Bureau: Zürich, Bahnhofstr. 69, Tel. S. 93.20

## Emil Steiner Maschinen- Wiedikon-Zürich

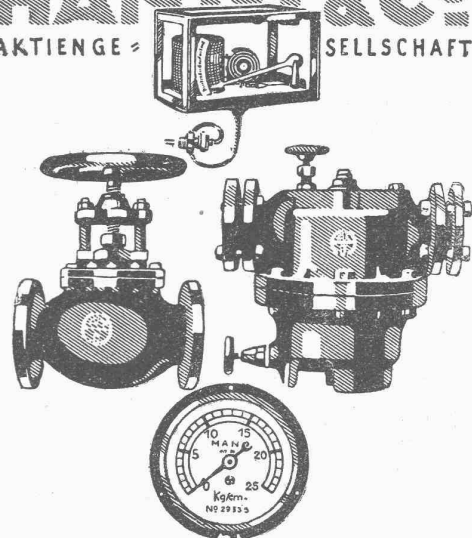
Handlung  
Birmensdorferstrasse 98

Zu verkaufen: Stets grosser Vorrat an gebrauchten Reservoirs,  
Transmissionen, Maschinen aller Art, sowie Ankauf kompl.  
Fabrikeinrichtungen, Eisen und Metalle zu höchsten Preisen.

MANOMETER & ARMATURENFABRIK

## HÄNNI & CO

AKTIENGESELLSCHAFT

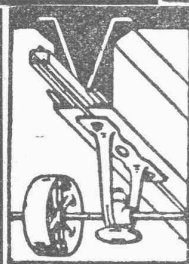


## JEGENSTORF

(BERN)

(GRÖSSTE SCHWEIZ. MANOMETERFABRIK)

Manometer aller Arten, Vacuummeter, Zugmesser, Schreibinstru-  
mente aller Arten, Glasthermometer, Federthermometer, Pyrometer,  
Dampfventile aus Eisen- und Stahlguss, Kondensstöpfe, Kondens-  
wasserableiter etc.



## D.K.G. Ankerschienen Transmissionsträger

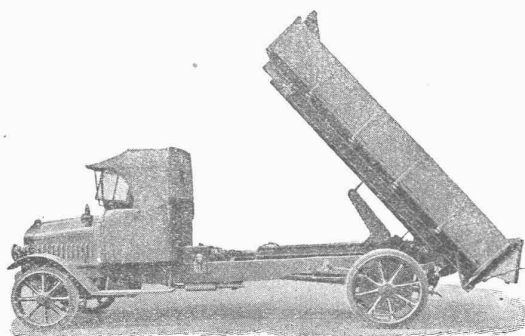
sind einzige Mittel zur rationellen Befestigung von  
Transmissionen, Rohrleitungen etc.  
in modernen Industriebauten.

Verlangen Sie gefl. Katalog, Referenzliste und Preise.

Ware sofort ab Schweizerlager lieferbar.

**J. Louis Müller, Luzern**

(Telephon 4.22)



Dreiseiten-Motorkipper

## Motorwagenfabrik Berna A.-G. Olten

### Motor-Lastwagen

2 bis 5 Tonnen Nutzlast

### Motor-Dreiseitenkippwagen

### Traktoren

### Anhänger

Probefahrten und Offerten auf Verlangen

# Eisenkonstruktionen

Brücken, Hochbauten, Maste, Reservoirs, Krane, Stauwehre, Blecharbeiten etc.

**Wartmann, Vallette & Cie., Brugg** (Filiale in Genf)

## A.-G. KUMMLER & MATTER AARAU

FABRIK ELEKTR. HEIZ- U. KOCH-APPARATE „K & M“

\* \*  
\*

Elektrische

### Heisswasser-Speicher

in allen Grössen; mehrere Tausend im Betrieb.

#### Elektr. Kochherde

in vorzüglicher, bewährter Ausführung.

Kontaktleitungen elektr. Bahnen

Hochspannungsleitungen

Feuerverzinkerei

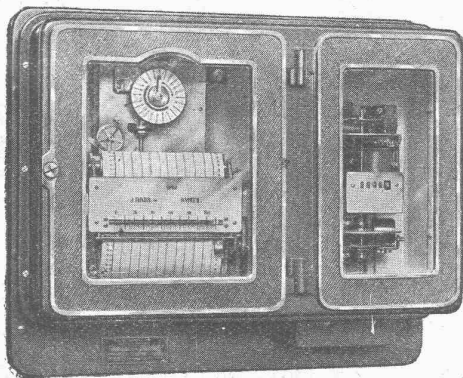
## MAXIGRAPH

ELEKTRIZITÄTSZÄHLER

mit

REGISTRIERVORRICHTUNG

für die Belastungsmittelwerte



BESTER TARIFAPPARAT FÜR DEN GROSSABÖNNENTEN

IDEALES KONTROLLINSTRUMENT IN DEN ZENTRALEN

KLARE UND ÜBERSICHTLICHE  
REGISTRIERUNG OHNE TINTE

Verlangen Sie unsere Druckschrift TB 2503 m

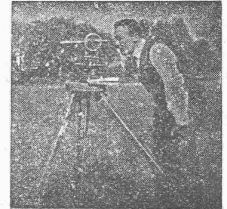
**LANDIS & GYR A.-G., ZUG**

INGENIEUR-BUREAU

## Alfred Frick

Bürglistr. 28 ZÜRICH 2 Tel. Sel. 44.29

Strassen-, Wasser-  
und Eisenbahnbau



FONDERIE DE FER ET DE BRONZE

RÉGULATEURS

DE

PRÉCISION

# TURBINES HYDRAULIQUES

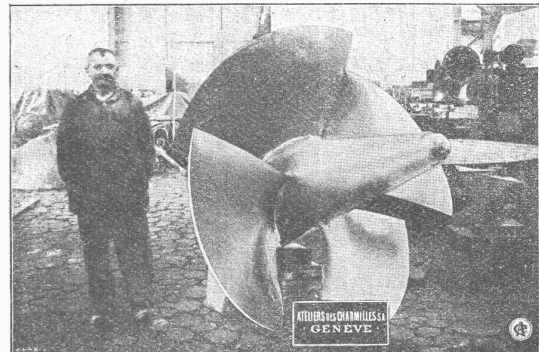
ATELIERS DES CHARMILLES

S. A.

109, ROUTE DE LYON, 109

GENÈVE

ROUES TYPE HÉLICE - ROUES KAPLAN



ROUE TYPE HÉLICE

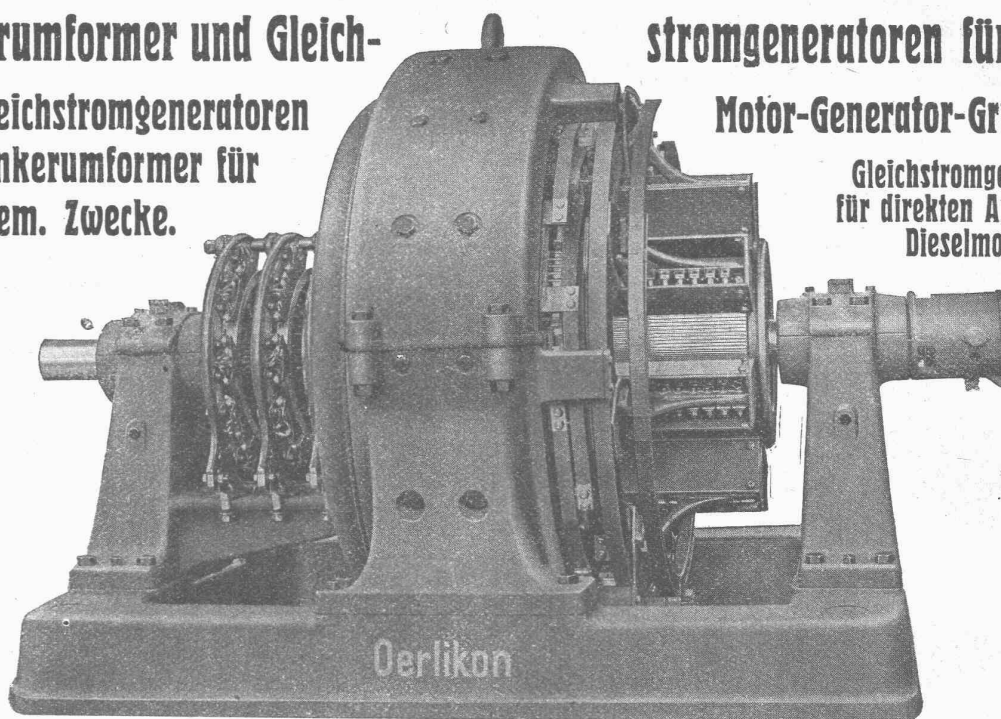


# MASCHINENFABRIK OERLIKON OERLIKON

Einankerumformer und Gleich-  
Grosse Gleichstromgeneratoren  
und Einankerumformer für  
elektrochem. Zwecke.

stromgeneratoren für Bahnen  
Motor-Generator-Gruppen.

Gleichstromgeneratoren  
für direkten Antrieb durch  
Dieselmotoren.



# Walo Bertschinger

ZÜRICH, Hafnerstrasse 7.

Spezialfirma für:

## Geleisebau

Ständiges grosses Lager in  
Normalbahn- und Fabrikgeleisen,  
Weichen und Drehscheiben.  
Geleiseneubau, Unterhalt, Reparaturen.  
Geleisebauwerkstatt.  
**Abnorme Geleise-Anlagen.**

## Strassenbau

Asphalt- und Teermakadam.  
Oberflächenteerungen.  
Neuanlagen.  
Unterhalt.  
**Strassenwalzen-Betrieb.**