

Zeitschrift: Schweizerische Bauzeitung
Herausgeber: Verlags-AG der akademischen technischen Vereine
Band: 85/86 (1925)
Heft: 5

Werbung

Nutzungsbedingungen

Die ETH-Bibliothek ist die Anbieterin der digitalisierten Zeitschriften. Sie besitzt keine Urheberrechte an den Zeitschriften und ist nicht verantwortlich für deren Inhalte. Die Rechte liegen in der Regel bei den Herausgebern beziehungsweise den externen Rechteinhabern. [Siehe Rechtliche Hinweise.](#)

Conditions d'utilisation

L'ETH Library est le fournisseur des revues numérisées. Elle ne détient aucun droit d'auteur sur les revues et n'est pas responsable de leur contenu. En règle générale, les droits sont détenus par les éditeurs ou les détenteurs de droits externes. [Voir Informations légales.](#)

Terms of use

The ETH Library is the provider of the digitised journals. It does not own any copyrights to the journals and is not responsible for their content. The rights usually lie with the publishers or the external rights holders. [See Legal notice.](#)

Download PDF: 01.04.2025

ETH-Bibliothek Zürich, E-Periodica, <https://www.e-periodica.ch>

Schweizerische Bauzeitung

WOCHENSCHRIFT

FÜR BAU-, VERKEHRS- UND MASCHINENTECHNIK

GRÜNDER ING. A. WALDNER, HERAUSGEBER ING. CARL JEGHER, ZÜRICH
 Verlag: A. & C. Jegher, Zürich — Kommissionsverlag: Rascher & Cie., Zürich und Leipzig

ORGAN

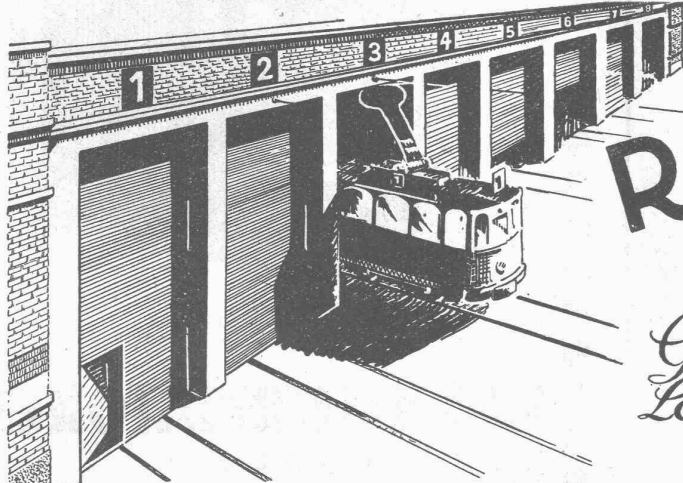
Abonnementspreis:
 Schweiz 40 Fr. jährlich
 Ausland 50 Fr. jährlich

Für Vereinsmitglieder:
 Schweiz 32 Fr. jährlich
 Ausland 40 Fr. jährlich
 sofern beim Herausgeber
 abonniert wird

Insertionspreis:

4-gespalt. Colonelzeile od.
 deren Raum . 50 Cts.
 Haupttitelzeile: 80 Cts.
 Alleinige Inseraten-An-
 nahme: Rudolf Mosse,
 Annoncen-Expedition,
 Zürich, Basel und deren
 Filialen und Agenturen

DES SCHWEIZ. ING.- & ARCHITEKTEN-VEREINS & DER GESELLSCHAFT EHEM. STUDIERENDER DER EIDG. TECHN. HOCHSCHULE.



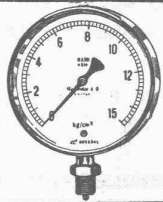
PRO
PRA

ROLLTORE

AUS HOLZ

für
*Garagen Remisen,
 Lagerhallen sind solid
 und isolieren gut*

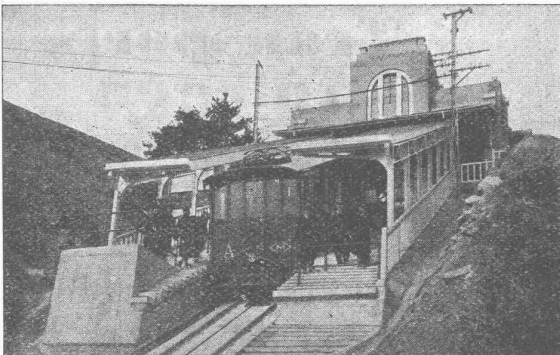
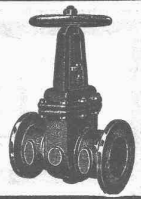
Wilh. Baumann Rolladenfabrik Horgen



Manometer A.-G., Zürich, Armaturen-Fabrik
 (vormals Schäffer & Budenberg, Filiale Seebach, ständige Fabrikation seit 1896)

Manometer, Thermometer, Dynamometer

mit und ohne Registrierung, für jeden Zweck, bewährteste Konstruktionen, genau und zuverlässig.
 Dampfventile, Hähne aller Art, Wasserstände, Schutzgläser,
 Pumpen, Injektoren, Elevatoren, Kondensstöpfe u. s. w.



Maya-Drahtseilbahn, Japan, erbaut 1924
 Obere Station mit Wagen

A.-G. der Maschinenfabrik von

Theodor Bell & Cie

Kriens-Luzern

Gegründet 1855

Drahtseilbahnen

Geleisesseilbahnen für Personen- und Güter-
 beförderung - Leichte Seilbahnen mit nur
 Ein-Mann Bedienung - Verbesserte Zangen-
 bremsen - Patent-Schnellschluss-Bremsen

PERSONEN- & WAREN-AUFZÜGE

nach
 bewährtem
 System

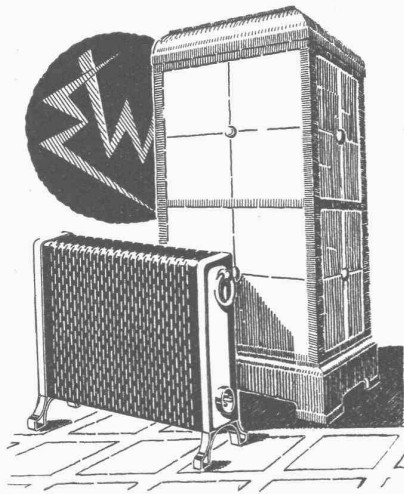
für jede Leistung und Betriebsart

Schweiz. Wagonsfabrik Schlieren A. G., Schlieren-Zürich

Telephon: Selnau 11.15
 Telegr.: Wagonsfabrik Schlieren

Wärmespeicheröfen

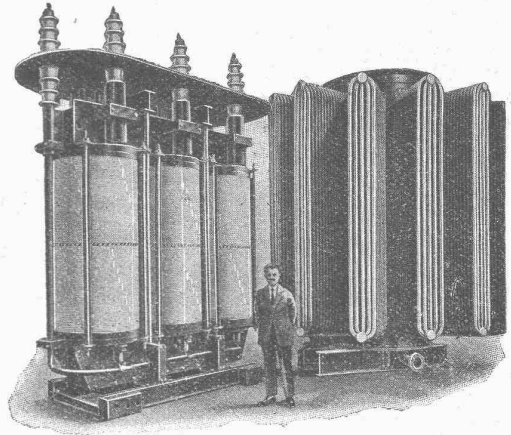
in jeder Art und Grösse



„ELECTRA“
WADENSWIL



Drahtanschrift: SAVOISIENNE - Aix-les-Bains - Frankreich



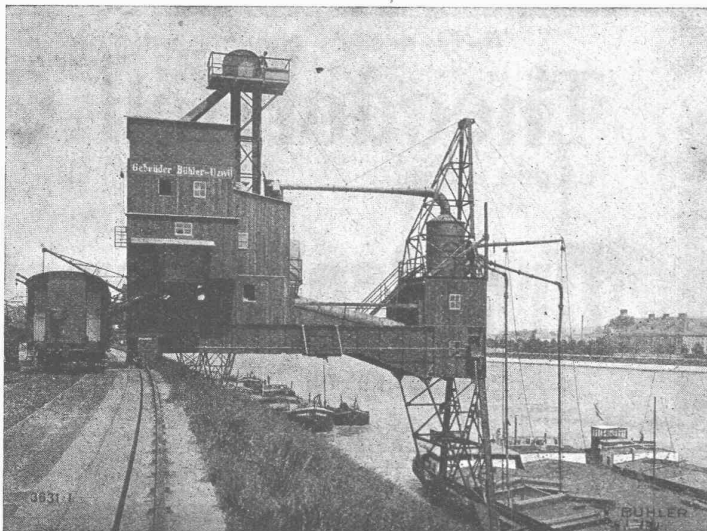
Drehstrom-Öltransformator
von 13000 kVA, mit Wasserkühlung 70000/13500 Volt

TRANSFORMATOREN

jeder Bauart, für jede Leistung und Spannung

Vertreter für die Schweiz werden gesucht

GEBRÜDER BÜHLER UZWIL



Pneumatischer Getreideheber, ausgeführt von Gebrüder Bühler, für eine Stundenleistung von 70 bis 80,000 kg Weizen, geliefert für das Schiff-fahrtsamt des Kantons Basel-Stadt für den Rheinhafen Basel-St. Johann

Pneumatische u. mechanische
**Transport-
Anlagen**

für Schütt- und Stückgüter

Kesselbekohlungs-Anlagen

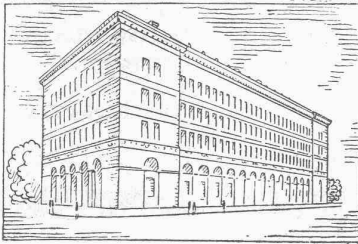
Pneumat. Entschlackungs-
und Entaschungs-Anlagen

Bau von Silos und Speichern

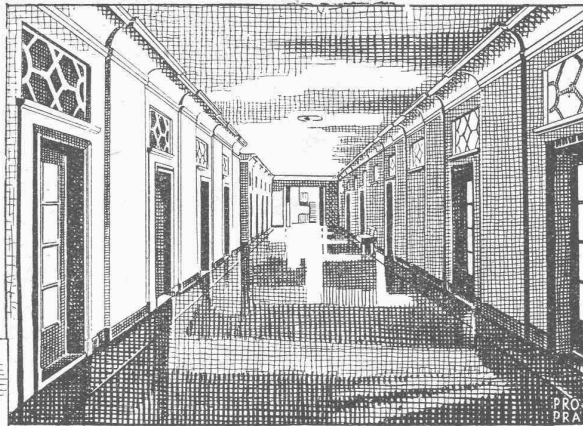
Mechanisieren Sie Ihre Handtransporte!

Où

pose-t-on l'Incrusté,
où le Tapis de liège?



BANQUE NATIONALE SUISSE ZÜRICH
Corridor: Linoléum Marque Helvetia,
uni gris. 5 mm, avec encadrement noir



Dans les entrées, les salles des guichets, les corridors et les escaliers, on emploiera le **Tapis de liège** qui assourdit le bruit et joint à la solidité la facilité de nettoyage. Le Linoléum Marque Helvétia - produit suisse - n'est surpassé à prix égal par aucun produit étranger.

Pour le cabinet du directeur, les salles de séances et les bureaux on donnera la préférence aux élégants motifs de l'**Incrusté**, créés par des artistes spéciaux et dont la couleur et le dessin, sobres et distingués, s'adaptent facilement à tous les styles.

Linoléum
MARQUE
Helvetia
GIUBIASCO (SUISSE)

SA. du **LINOLEUM** à **GIUBIASCO (SUISSE)**
Agence à Zurich: 50, Bleicherweg

G. POLYSIUS, DESSAU

EISENGIESSEREI UND MASCHINENFABRIK

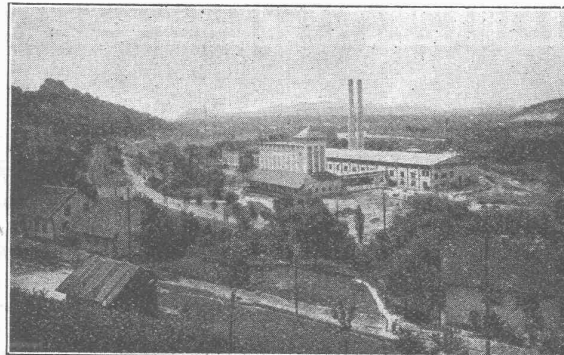
liefert:

Die vollständige maschinelle Einrichtung von Fabriken zur Herstellung von
hochwertigem Portlandzement

sowie von andern hydraulischen Bindemitteln
nach dem Nass- und Trocken-Aufbereitungsverfahren.

Solo-Oefen
mit erweiterter
Sinterzone
(In- und Auslandpatente)

Zum **Brennen** von:
Zement, Kalk, Magnesit
u. s. w., zum Kalzinieren
und Sintern für alle Be-
darfsfälle d. chemischen
Industrie, zum Rösten u.
Agglomerieren v. Erzen.



Aargauische Portland-Zementfabrik Holderbank-Wildegg

**Mehrkammer-
Solomühlen**
(In- und Auslandpatente)

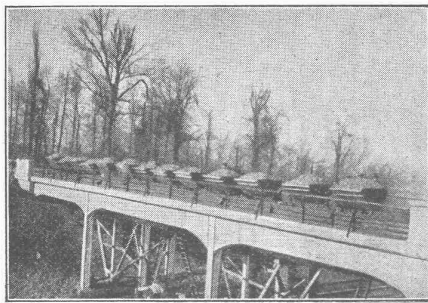
zur

Herstellung von feinstem
Mehl und Dickschlamm.

**Meine Erzeugnisse bieten in jeder Beziehung
bedeutende Vorteile.**

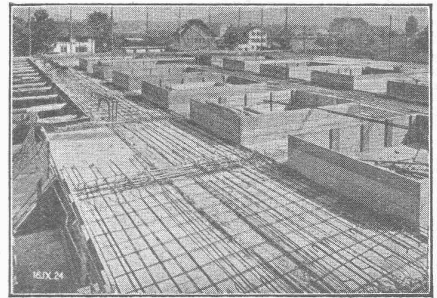
Verlangen Sie ausführliches Angebot.

Terner & Chopard, Ingenieurbureau, Zürich



Bahnhofstrasse 72

Telephon: Selnau 83.25
Telegramme: Terucho

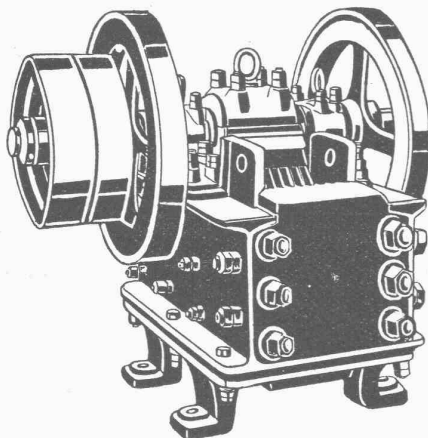


**Armierter Beton
im
Hoch- u. Tiefbau**

**Fundationen, Brücken- und Wasserbauten, Reservoire und Siloanlagen
Pfahlfundierungen und Massivdecken nach eigenen Systemen**

Bauleitungen, statische Berechnungen, Expertisen

SPEZIALITÄTEN: Industriebauten und Hetzerkonstruktionen



Steinbrecher

Sämtliche
**Zerkleinerungs-
Sortier- u. Waschmaschinen**
für die Baubranche

Stabile, fahrbare und Automobil-

Steinbrecher

Unsere Spezialität seit 25 Jahren — Bis 30 m³ stündlicher Leistung

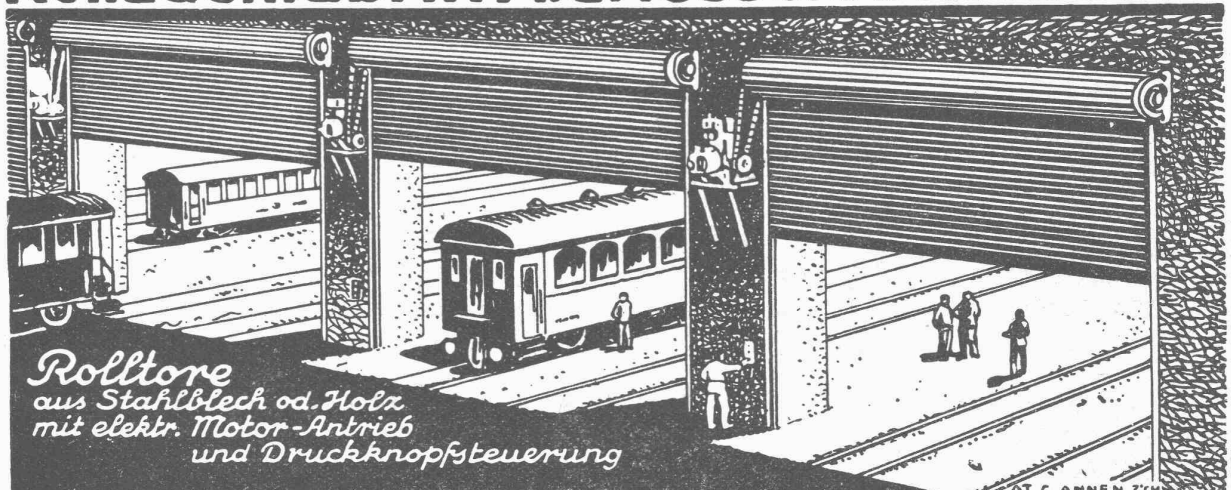
Kauf — Miete

Strassenbaumaschinen

U. Ammann, Langenthal

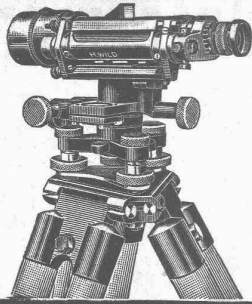
Maschinenfabrik A.-G.

Rolladenfabrik A. Griesser A.-G. Aadorf



*Rolltore
aus Stahlblech od. Holz
mit elektr. Motor-Antrieb
und Druckknopfsteuerung*

Zweigniederlassung: **Zürich** Militärstrasse 108



**Nivellierinstrument
Universal-Theodolit WILD**

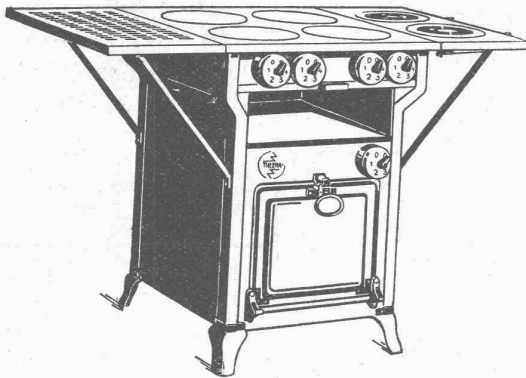
Beste Instrumente für rasches, sicheres Arbeiten
stark gebaut - kleines Gewicht

**Nivellierlatten, Bandmasse, Winkelprismen,
Lupen, Reisszeuge, Planimeter, Pantographen**

AKTIENGESELLSCHAFT H. WILD - HEERBRUGG

(Telephon 95)

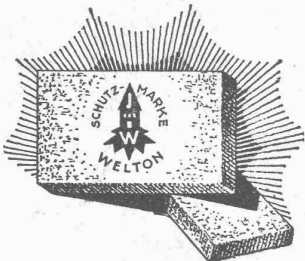
„Therma“ Fabrik für elektr. Heizung A.-G. Schwanden (Glarus)



**Elektr. Kochherde
mit
Hochwattplatte**

Bequemste Reinigungsmöglichkeit
Grösste Dauerhaftigkeit der
Kochplatten und Schalter

Verlangen Sie unsere Prospekte



**Bauen Sie mit der
Welton-Platte**

Sie ist hochisolierend, leicht, mörtelbindend, tragfest, nagelbar, wetter- u. volumbeständig
Zu Hintermauerungen, Scheidewänden, Verschalungen etc. bereits 120 000 m² verwendet

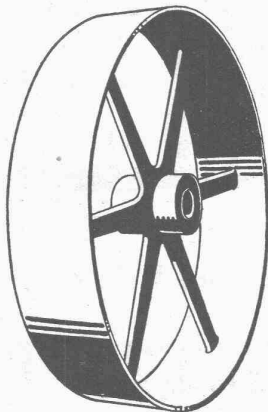
VERBAND SCHWEIZ. WELTONFABRIKANTEN:

Verfahren patentiert in allen Staaten
Schutzmarke eingepreßt in alle Platten

Weibel & Co., Gloten-Sirnach (Thurgau) Widmer Söhne, Zofingen (Aargau) A. Gamma, Gurtellen u. Zürich (Fabrik in Flüelen)



GESELLSCHAFT DER LUDW. VON ROLL'SCHEN EISENWERKE
FILIALE: EISENWERK CLUS KT. SOLOTHURN



Riemenscheibe

TRANSMISSIONEN

in moderner Ausführung, mit Ringschmierlagern oder Kugellagern.
Komplette Anlagen für alle Industriezweige.

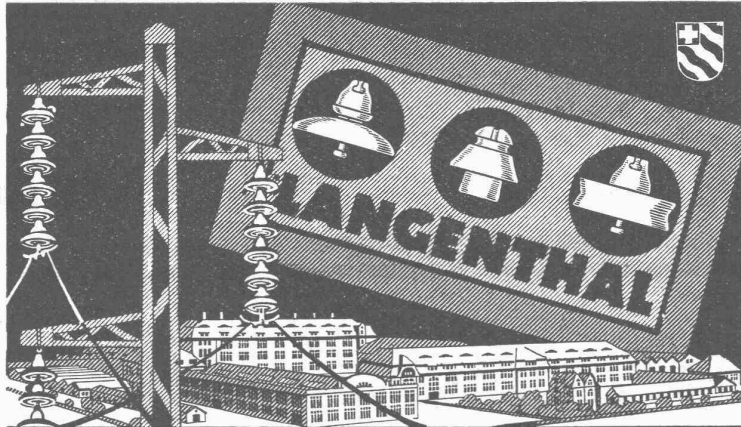
**Benn's Patent-Reibungskupplungen.
Elektromagnetische Reibungskupplungen.**

Patentiert in der Schweiz und im Auslande.

Patent-LENIX-Getriebe

FILIALE: GIESSEREI OLTEN

**Rohguss zu Riemenscheiben und Zahnrädern
jeder Grösse und Konstruktion.**



HOCH- UND NIEDERSpannungs-Isolatoren
 FÜR FREILUFTSTATIONEN · APPARATE · LEITUNGEN · ETC.
PORZELLANFABRIK LANGENTHAL A.G. SCHWEIZ

**Architekten
 Baumeister
 Unternehmer
 Gärtner**

Verwenden Sie zu Plafond- und Wandverkleidungen, sowie Gartenbeet-Einfassungen etc., die in allen Kulturstaaten pat. **Lignat-Platte** (Originalgrösse 180 X 120 cm). Sie ist billig, feuerfest, warm, dauerhaft, isolierend, leicht, und wird mühelos angeschlagen. Gratiszusendung von Prospekt und Muster durch die alleinigen Fabrikanten: **Lignatwerke A.-G., Grandson (Vaud).**
 Bureau Zürich: **Ingenieur Zigerli, Mühlebachstr. 172.**



VITRAL-KELLER-LICHTSCHACHT-PLATTEN

Befahrbare Oberlichter aus Vitral-Prismen in Gussrahmen, Glaseisenbeton.

Begehbare Oberlichter für Dächer, Terrassen und Trottoirs.
Glasbausteine für Wände.

Grösste Lichtdurchlässigkeit, reinweisses Glas, eigene Glashütte

J. Louis Müller, Luzern

(Telephon 4.22)

IMPRÄGNIERANSTALT UND SÄGEREI:



SCHWEIZ-GESELLSCHAFT FÜR HOLZKONSERVIERUNG A.G ZOFINGEN

Bahnschwellen
 für Industriegeleise.

Holzpflaster
 für Autogaragen, Werkstätten, Fabrikräume.

Einfriedigungen
 für Gärten und Fabrikareale mit 10-jähriger Garantie.

Imprägnierung mit Teeröl nach den Vorschriften der Schweiz. Bundesbahnen.

Waterman



die weltberühmte Füllfeder von Lebensdauer.

Erstklassig in Konstruktion und Qualität.

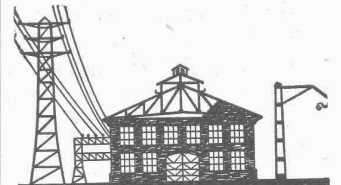
Reguläre Sorte

Fr. 25.-

Grösser
 Fr. 32.50, 37.50

GEBRÜDER **SCHOLL**
 POSTSTRASSE 3 ZÜRICH

ELEKTRO
 REPARATUREN
 jeder Art, prompt & gewissenhaft
KAEGI & EGLI
 ZÜRICH
 Telephon S.10.54



Eisen-Konstruktionen

HARTMANN & CIE.
BIEL - BIENNE

Constructions métalliques

HEINRICH BRÄNDLI

Asphalt-, Dachpappen- und Holzzement-Fabrik

BORGEN

Wasserdichte Abdeckungen

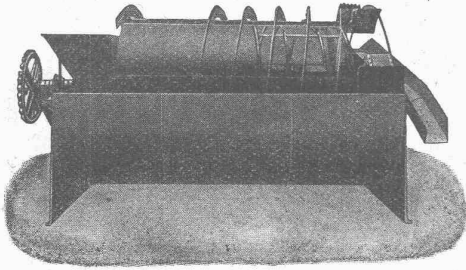
Asphaltarbeiten

Alle Teer- und Asphalt-Produkte



SAURER

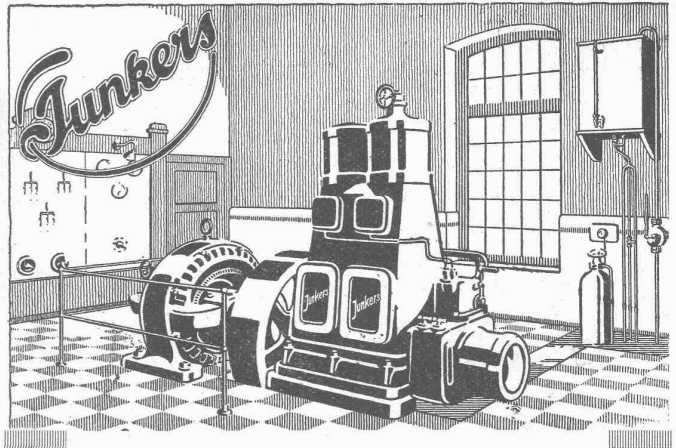
Lastwagen · AKT.GES. ADOLPH SAURER ARBON.SCHWEIZ · Omnibusse.



Kies- u. Sandwäschen

baut als langjährige Spezialität

Excelsior Maschinenbau-Gesellschaft Stuttgart
Postschliessfach Nr. 2133 in Schaffhausen



JUNKERS - MOTORE

kompressorlose, vereinfachte Dieselmotore ohne Ventile. Weitaus wirtschaftlicher als Elektrizität. Fabrikat der Junkers-Motorenbau-G. m. b. H., Dessau. Verlangen Sie Prospekt 7 durch die Schweizer. Generalvertreter.

RUBAG

Rollmaterial- und Baumaschinen A.-G.
Zürich 1 Seidengasse 16

Eine ideale Neuheit

für den

Wohnungsbau

stellen die gesetzlich geschützten

Holzfilz - Isolierplatten

der Isolierwerke Koblenz, K. Schneble

in Koblenz (Aargau) dar, welche die denkbar höchste Isolierfähigkeit gegen Kälte und Wärme, Schallübertragung und Erschütterung besitzen und dabei das billigste unter den praktisch verwendbaren Isoliermaterialien sind. Für Neubauten und Umbauten, speziell als fusswarme, fugenlose Unterlagböden für Linoleum und Inlaid, für Wand- und Decken-Isolierung, besonders auch für Dachzimmer, sind unsere Platten unerreichbar, nicht nur wegen ihrer ausserordentlichen Isolierfähigkeit, sondern auch wegen der leichten, sauberen Anwendung und der dadurch bedingten raschen Ausführung ohne grosse Störung d. Haushalts od. Geschäftsbetriebs.

Alleinige Fabrikanten:

ISOLIERWERKE KOBLENZ in KOBLENZ
Kaufmännisches Bureau: Zürich, Bahnhofstr. 69, Tel. S. 93.20

Kronengrund härtet klebende Anstriche

PAUL JÄGER & Co.

Oelfreie Grundiermittel - Gesellschaft

Tel.: Selnau 79.05 ZÜRICH Selnaustrasse 8

(Ausführliche Anleitung wird jeder Sendung beigelegt.)

CERESIT

macht nasse Keller, feuchte Wohnungen garantiert staubtrocken.

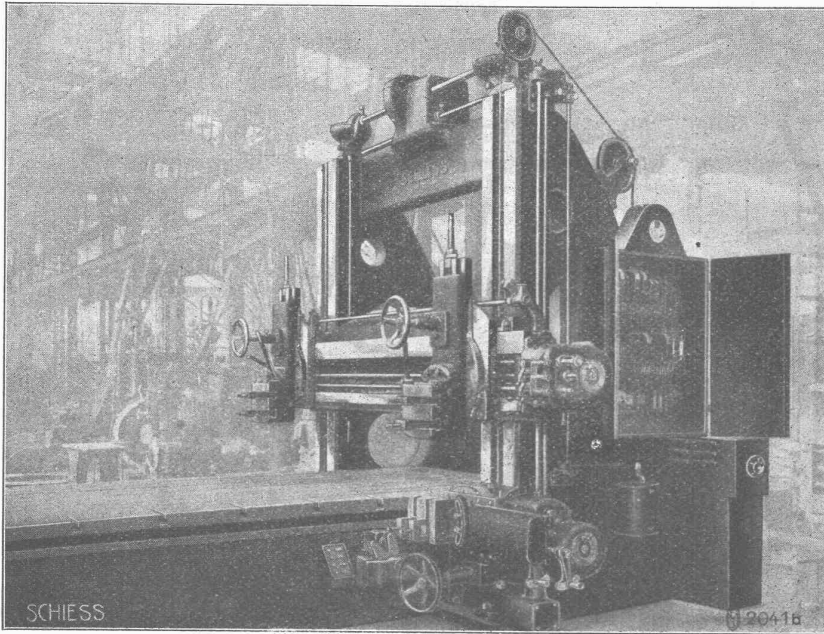
1A REFERENZEN

Deutsches Reichs-Patent

PROSPEKTE GRATIS

WUNNERSCHE BITUMENWERKE G. m. b. H., UNNA i. W.

General-Verreter:
H. SIGG & Co
SCHAFFHAUSEN



Tischhobelmaschinen

zweiständig, mit Tischbewegung durch Zahnstange, mit ein, zwei, oder bei grösseren Maschinen drei Querbalkensupporten, mit Ständersupporten an einem oder an beiden Ständern, für Hobelbreiten bis 6000 mm und bis 20 000 mm Hobellänge, werden als leichtere Ausführungen für Maschinenfabriken u. dgl. Betriebe (siehe Bild), sowie als besonders schwere Bauarten für Stahlbearbeitung hergestellt.

Mittlere und schwere

Werkzeug- Maschinen

sowie

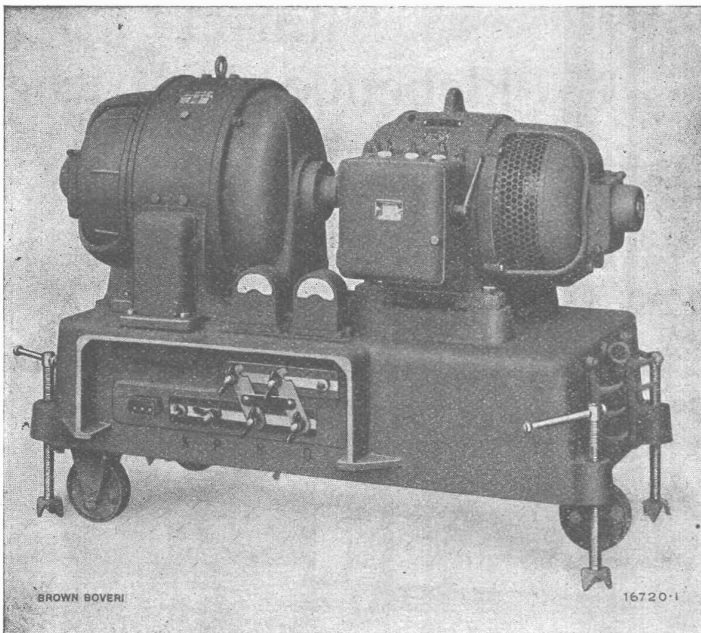
Sonderbauarten

*

Maschinenfabrik Schiess A.-G., Düsseldorf

Vertreter für die Schweiz: **Max Burkard, Ing., Solothurn**

BBB C



Lichtbogen Schweißgruppen

Bauart Brown Boveri

Qualitativ höchststehende Schweißnähte

Größte Wirtschaftlichkeit

Einfache, gefahrlose Bedienung

Feinstufige Regulierbarkeit des Schweißstromes an der Schweißstelle selbst

Verwendung vorhandener Antriebskraft

Kurzschlussicherheit

A.G. BROWN, BOVERI & C^{IE} BADEN (SCHWEIZ)

Verkaufsbureaux: Baden, Basel, Bern, Lausanne