

Zeitschrift: Schweizerische Bauzeitung
Herausgeber: Verlags-AG der akademischen technischen Vereine
Band: 85/86 (1925)
Heft: 6

Werbung

Nutzungsbedingungen

Die ETH-Bibliothek ist die Anbieterin der digitalisierten Zeitschriften. Sie besitzt keine Urheberrechte an den Zeitschriften und ist nicht verantwortlich für deren Inhalte. Die Rechte liegen in der Regel bei den Herausgebern beziehungsweise den externen Rechteinhabern. [Siehe Rechtliche Hinweise.](#)

Conditions d'utilisation

L'ETH Library est le fournisseur des revues numérisées. Elle ne détient aucun droit d'auteur sur les revues et n'est pas responsable de leur contenu. En règle générale, les droits sont détenus par les éditeurs ou les détenteurs de droits externes. [Voir Informations légales.](#)

Terms of use

The ETH Library is the provider of the digitised journals. It does not own any copyrights to the journals and is not responsible for their content. The rights usually lie with the publishers or the external rights holders. [See Legal notice.](#)

Download PDF: 16.03.2025

ETH-Bibliothek Zürich, E-Periodica, <https://www.e-periodica.ch>

G. POLYSIUS, DESSAU

EISENGIESSEREI UND MASCHINENFABRIK

liefert:

Die vollständige maschinelle Einrichtung von Fabriken zur Herstellung von
hochwertigem Portlandzement

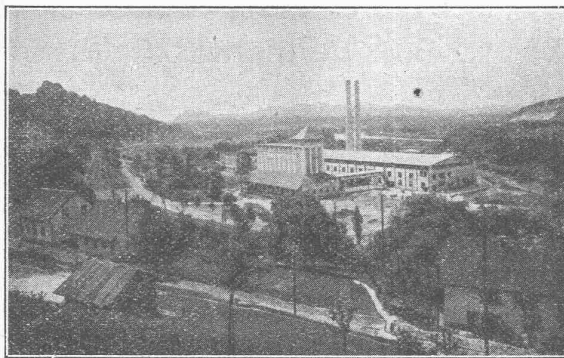
sowie von andern hydraulischen Bindemitteln
 nach dem Nass- und Trocken-Aufbereitungsverfahren.

Solo-Oefen mit erweiterter Sinterzone

(In- und Auslandpatente)

Zum **Brennen** von:

Zement, Kalk, Magnesit
 u. s. w., zum Kalzinieren
 und Sintern für alle Be-
 darfsfälle d. chemischen
 Industrie, zum Rösten u.
 Agglomerieren v. Erzen.



Aargauische Portland-Zementfabrik Holderbank-Wildegg

Mehrkammer- Solomühlen

(In- und Auslandpatente)

zur

Herstellung von feinstem
 Mehl und Dickschlamm.

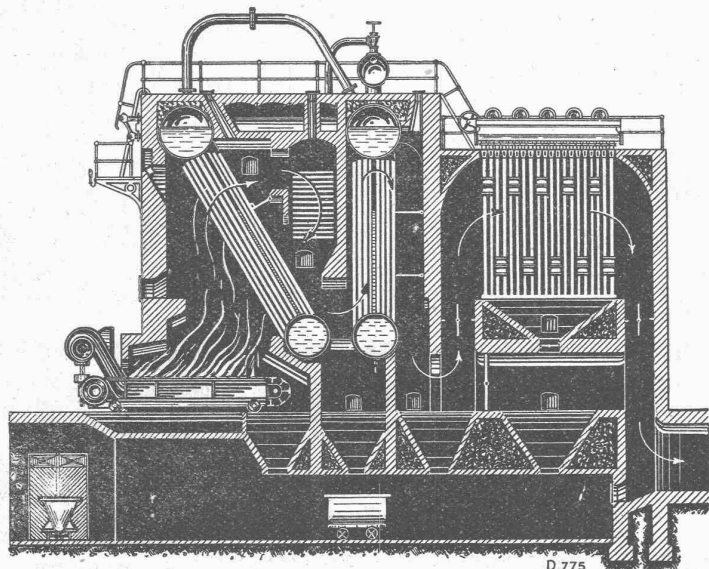
**Meine Erzeugnisse bieten in jeder Beziehung
 bedeutende Vorteile.**

Verlangen Sie ausführliches Angebot.

Escher Wyss & Co^{ie}, Zürich

Dampfkessel u. Feuerungen

jeder Art



Steilrohrkessel

Schiffskessel
 Ueberhitzer
 Economiser
 Elektr. Dampfkessel
 Apparate
 Behälter

Submissions-Anzeiger

Termin	Auskunftstelle	Gegenstand
12. August	Simon & Cie., ingénieurs, Lausanne	Maçonnerie et appareillage pour une station de pompage à Oron-la-Ville (Vaud)
15. "	Architekturbureau La Praz, Sitten	Sämtliche Arbeiten zur Renovation der Pfarrkirche in Turttmann (Wallis)
15. "	Arch. A. von Moos, Pilatusstr. 33, Luzern	Sämtliche Bauarbeiten zum Schulhaus-Neubau in Wilen (Obwalden)
15. "	Gemeinde-Ingenieurbureau Zollikon	Korrektion der Rütlistrasse mit Trottoiranlagen
31. "	Bureau S. B. B., Centralbahnstr. 16 II, Basel	Fundationen, Widerlager u. Pfeiler für eine Eisenbahnbrücke über d. Birs b. Basel



Ventilatoren

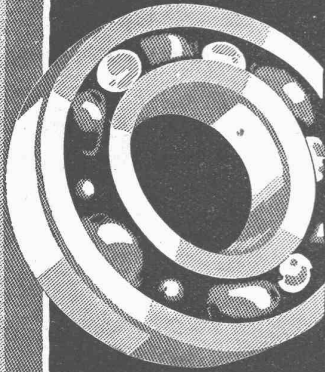
und Ventilations-Anlagen für alle Industriezweige,
sowie

Entnebelungs-Anlagen, Tröckne-Anlagen, Luft-
heizungs-Anlagen, Pneumatische Transport-
Anlagen, Späne- und Staubabsaugungs-An-
lagen, Luftturbinen und Blechrohrleitungen
nach

eigenen, langjährig bestbewährten
Spezial-Konstruktionen.

Wanner & Co. A.-G., Horgen

FS
KUGELLAGER



*Kataloge, Preislisten und Drucksachen
kostenlos!*

*Das technisch voll-
kommene Lager, Aus-
arbeitung von Vor-
schlägen für richtigen
Einbau bereitwillig
und unverbindlich.*

Fichtel u. Sachs A.-G. Schweinfurt

Generalvertretung f. d. Schweiz

Amsler u. Co. Feuerthalen.

**KITTLOSE
GLASDÄCHER**

System Zimmermann



**WALTHER & MÜLLER
- BERN -**

ELEKTRO
REPARATUREN
jeder Art, prompt & gewissenhaft
KAEGI & EGLI
ZÜRICH
Telephon
S. 10.54

GUSS-ASPHALT-ARBEITEN

für Hoch- und Tiefbau

erstellen mit aller Garantie für kunstgerechte und dem jeweiligen Zwecke angepasster Ausführung:

Tel. S. 21.08 **A. Schmid's Erben, Asphaltgeschäft, Zürich** Tel. S. 21.08

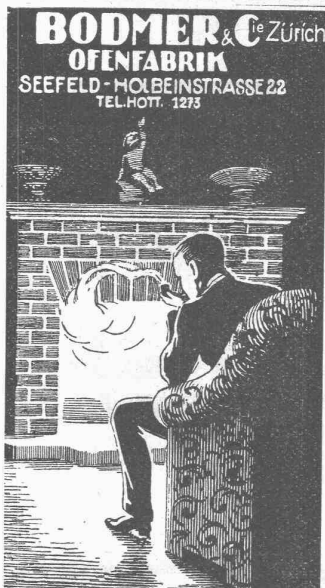
KORK

PLATTEN
SCHALEN
SCHROT

GEGEN: **KÄLTE**
WÄRME
SCHALL

DIPLOLITH u. CEMENTSTEIN-FABRIK E. G.

KÄPFNACH-HORGEN



Therma-Bodmer

Akkumulier-Oefen

Prospekte gratis

DEMAG
10468

Welt-Marke

Elektro-Züge
500-5000kg Tragkraft
Die besten Hebezeuge für
alle Betriebe
liefert ab Lager **Basel**
G. Bäumlin, Luzern
Ingenieur, S. I. A.



Allgemeine Mustermesse m. Technischer u. Baumesse
Grösste und älteste internationale Messe der Welt
für Einkäufer und Aussteller gleich wichtig

Gesellschafts-Sonderzug

Basel-Leipzig

mit 20% Fahrpreis-Ermässigung
— direkte Wagen ab Zürich —
Schlafwagen und Speisewagen

Billetverkauf bei der Aktiengesellschaft Meiss & Co.,
Lloydreisebureau, Zürich, Bahnhofstr. 40

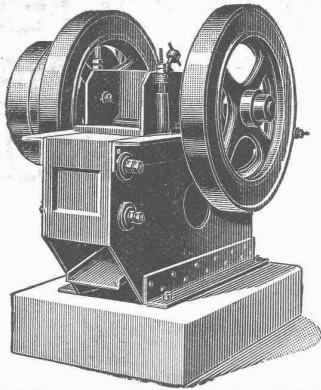
Auskunft, Zusendung von Drucksachen, Wohnungsvermittlung
etc. erfolgt durch die

Schweizer Geschäftsstelle des Leipziger Messamts, Zürich
Bahnhofstrasse 69 (Tel. Selnau 88.54)

Pressluftwerkzeuge „Atlas“

Ersatzteile stets am Lager

NOTZ & Co., BIEL



Steinbrecher

Modell Cius, fahrbar und stationär

Betonmischer, Rollmaterial, Hebezeuge, Turmdrehkrane, Kompressoren, Sortiermaschinen, Waschmaschinen, Strassenwalzen, Bauwerkzeuge, etc.

ROBERT AEBI & CIE., A.-G., ZÜRICH I
INGENIEURBUREAU-MASCHINENFABRIK

Patent-Verkauf od. Lizenz-Abgabe.

Die Inhaber des schweizerischen Patentes No. 73848 vom 14. August 1916, betreffend:

„Verfahren und Vorrichtung zur Herstellung von Querkammen für Dampfkessel nach dem System Babcock und Wilcox und ähnlicher Wasserohrkessel“, wünschen das Patent zu verkaufen, in Lizenz zu geben oder anderweitige Vereinbarungen für die Fabrikation in der Schweiz einzugehen. — Anfragen befördert

H. KIRCHHOFER
vormals Bourry-Séquin & Co., Ingenieur- und Patentanwaltsbureau in Zürich 1, Löwenstr. 51.

**Architekten
Baumeister
Unternehmer
Gärtner**

Verwenden Sie zu Plafond- und Wandverkleidungen, sowie Gartenbeet-Einfassungen etc., die in allen Kulturstaaten pat. **Lignat-Platte** (Originalgrösse 180 X 120 cm). Sie ist billig, feuerfest, warm, dauerhaft, isolierend, leicht, und wird mühelos angeschlagen. Gratiszusendung von Prospekt und Muster durch die alleinigen Fabrikanten: **Lignatwerke A.-G., Grandson (Vaud)**. Bureau Zürich: **Ingenieur Zigerli**, Mühlebachstr. 172.

Spezialbeton A.-G.

vormals Karl Haug

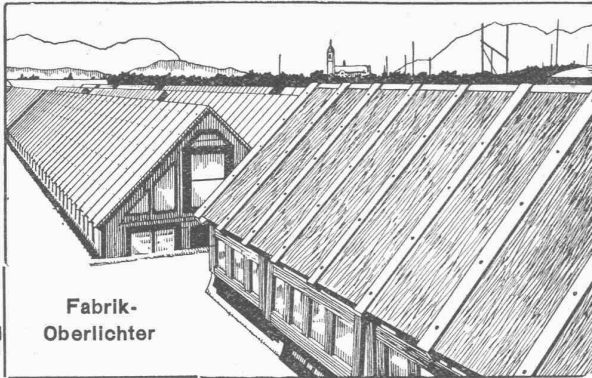


Kunststeinwerke

Staad, Kt. St. Gallen

Montierbare
**Eisenbeton-
Oberlichter**
und
Fenster

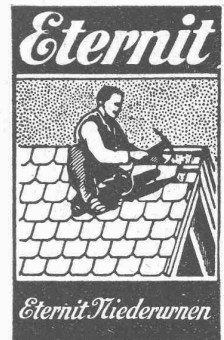
Einfach, doppelt und dreifach verglast



Fabrik-Oberlichter

Für alle
Industrien,
speziell für
Feucht- und
Säurebetriebe,
Kühlräume etc.

Fix und fertig montiert



Rissfreie

schalldämpfende, solide billige Gipsdecken erzielen Sie mit unserem prima Schilfrohwegewebe dicht und doppelt. Anwendung unter Holzbalken, Eisenbeton etc. Offerten und Muster umsonst.

Vereinigte Schilfwebereien
ZÜRICH, Peterstr. 20
Telephon Selnau 78.28

Für wetterfeste

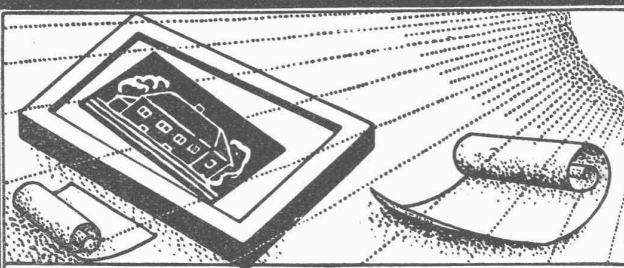
FARBIGE FASSADEN

eignen sich nur die seit Jahrzehnten bewährten

KEIM'schen MINERAL-FARBEN

Prospekte und Auskunft durch das Generaldepôt für die Schweiz:

CHR. SCHMIDT
Zürich, Hafnerstr. 47
Telephon: Selnau 39.16



Lichtpausen - Plandruck
Lichtpauspapiere - Pauspapiere
Lichtpausapparate div. Systeme

Schweiz. Lichtpausanstalten A.-G.

vorm. Hoff & Co.
- ZÜRICH - b./Leonhardplatz
Zähringerstr. 55

Technische Hochschule Karlsruhe

1825 - 1925

Die „Fridericiana“ feiert vom 28. bis 31. Oktober ihr 100jähriges Bestehen und erhofft die Teilnahme einer recht grossen Zahl früherer Angehöriger an dieser Feier. Herren, welche den Wunsch haben, teilzunehmen, werden gebeten, ihre Anschrift mitzuteilen an den

Hauptfestausschuss der Technischen Hochschule

Eine ideale Neuheit

für den

Wohnungsbau

stellen die gesetzlich geschützten

Holzfilz - Isolierplatten

der Isolierwerke Koblenz, K. Schneble

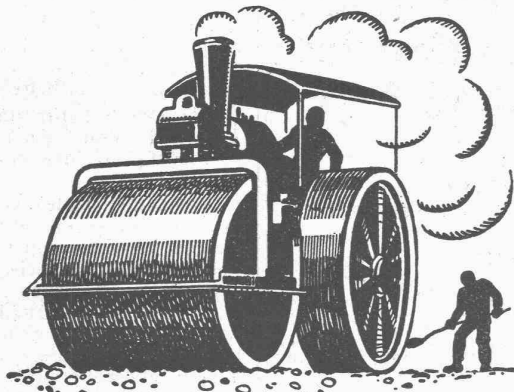
in Koblenz (Aargau) dar, welche die denkbar höchste Isolierfähigkeit gegen Kälte und Wärme, Schallübertragung und Erschütterung besitzen und dabei das billigste unter den praktisch verwendbaren Isoliermaterialien sind. Für Neubauten und Umbauten, speziell als fusswarme, fugenlose Unterlagböden für Linoleum und Inlaid, für Wand- und Decken-Isolierung, besonders auch für Dachzimmer, sind unsere Platten unerreicht, nicht nur wegen ihrer ausserordentlichen Isolierfähigkeit, sondern auch wegen der leichten, sauberen Anwendung und der dadurch bedingten raschen Ausführung ohne grosse Störung d. Haushalts od. Geschäftsbetriebs.

Alleinige Fabrikanten:

ISOLIERWERKE KOBLENZ in KOBLENZ

Kaufmännisches Bureau: Zürich, Bahnhofstr. 69, Tel. S. 93.20

Walzasphaltbeläge



**SCHWEIZ. STRASSENBAU-
UNTERNEHMUNG A. G.**

BERN
LAUPENSTR. 8

TEL.: BOLLWERK 34.33

ZÜRICH
STEINWIESSTR. 40
TEL.: H. 4381

LAUSANNE
PETIT-CHÊNE. 22
TEL.: 2.0.28

Soeben erschien: 13. neubearbeitete Auflage.

Kersten, Der Eisenbetonbau

Teil I: Mit 308 Textabb. 1925. In Leinen geb. 8,10 RM.

Teil II: **Anwendungen im Hoch- und Tiefbau.** 11. Auflage. Mit 632 Textabb. 1922. Steif geh. 4,20 RM.

Teil III: **Rechnungsbeispiele.** 3. Auflage. Mit 278 Textabb. 1923. Steif geh. 2,70 RM.

In über 90 Tausend Exemplaren verbreitet.

Zu beziehen durch die

Gropius'sche Buch- und Kunsthandlung
Wilhelm Ernst & Sohn, Berlin W 66, Wilhelmstraße 90



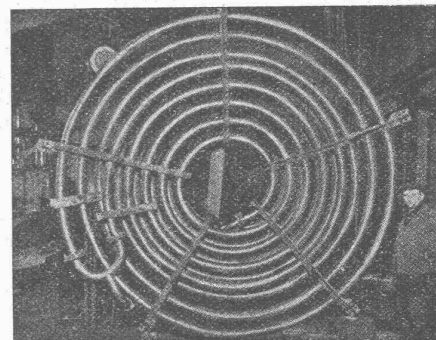
**Kittlose
Glasdächer**
Gewälzte Eisensprosse «WEMA»
MARTIN KELLER & Co
GLASDACHFABRIK
WALLISELLEN-ZÜRICH



die teerfreie das vorzügliche
Dauerbedachung Isoliermaterial

DACHPAPPEN - FABRIK

E. BECK, PIETERLEN BEI BIEL



ROHRSCHLANGEN

aller Art, als: Kühl-, Heiz-, Koch- und Verdampfschlangen.
Hermann Klaus, Ing., Zürich, Lagerstr. 51



Gebr. Demuth

Telephon 170 **Baden** Telephon 170

Fabrik für

**Moderne Blechbearbeitung
Patent. gepresste Treppen
Bauschlosserei
Eisenkonstruktionen
Patentierete Kessel**

II. Abteilung

**Sanitäre Einrichtungen
Elektrische Boyler und
Zentralheizungen**



**EISEN
KONSTRUKTION**
KITTLOSE
GLASBEDACHUNGEN
BAU- & KUNST-
SCHLOSSERARBEITEN
**GEBR. TUCHSCHMID
FRAUENFELD**

Erfindungs-Patente
Marken-Muster-
& Modell-Schutz im In- u. Ausland
H. KIRCHHOFER vormals
Bourry-Séquin & Co., ZÜRICH
1880.
Gegründet.

**Patent-Verkauf
od. Lizenz-Abgabe.**

Die Inhaber des schweizerischen Patentes No. 73090 vom 1. August 1913, betreffend:
„Maschine zum Beileimen von Fäden“,
wünschen das Patent zu verkaufen, in Lizenz zu geben oder anderweitige Vereinbarungen für die Fabrikation in der Schweiz einzugehen. — Anfragen befördert
H. KIRCHHOFER
vormals Bourry-Séquin & Co.,
Ingenieur- und Patentanwaltsbureau in Zürich 1, Löwenstr. 51.

**Patent-Verkauf
od. Lizenz-Abgabe.**

Die Inhaberin des schweizerischen Patentes Nr. 59239 vom 16. August 1911 u. des schweizerischen Zusatzpatentes No. 69284 vom 1. November 1913, betreffend:
„Vertellersystem für Explosionsmotoren“,
wünschen die Patente zu verkaufen, in Lizenz zu geben oder anderweitige Vereinbarungen für die Fabrikation in der Schweiz einzugehen. — Anfragen befördert
H. KIRCHHOFER,
vormals Bourry-Séquin & Co.,
Ingenieur- und Patentanwaltsbureau in Zürich 1, Löwenstr. 51.

Zu verkaufen:

Sehr gut erhaltener, runder

Kachelofen

Pfeifen-Kacheln, weiss, Höhe 2,20 m, Durchmesser 75 cm, bei
E. Staeheli-Figi, Amriswil.

Zu verkaufen:
Eine stationäre
Heissdampf-Verbund-Locomobile
Patent Lanz mit Ventilsteuerung System Lentz
Ueberhitzer und Luftpumpenkondensation, Normalleistung 130 PS eff. n = 180. Die Maschine ist in tadellosem Zustande und äusserst vorteilhaft abzugeben.
Vereinigte Kammgarnspinnereien Schaffhausen.

Flottmann
Bohrerschärfmaschinen



**D.K.G. Ankerschienen
Transmissionsträger**
sind einzige Mittel zur rationellen Befestigung von
Transmissionen, Rohrleitungen etc.
in modernen Industriebauten.
Verlangen Sie gefl. Katalog, Referenzliste und Preise.
Ware sofort ab Schweizerlager lieferbar.
J. Louis Müller, Luzern
(Telephon 4.22)

**Infolge Beendigung einer grossen
Bauarbeit sind folgende Maschinen
zur weiteren Vermietung frei:**

- 2 Lokomotiven,
120 bis 140 PS, 900 mm Spurweite;
- 2 grosse Kieswasch- und Sortiermaschinen,
mit Aufgabearrangen, 300 bis 400 m³ Tagesleistung;
- 2 Grossteinbrecher,
750/400 mm Maulweite, System Velten,
1 do., 1000/500 mm " " "
2 do., 800/400 mm " " "
2 Feinbrecher,
800/150 mm Maulweite für Feinschotter, Makadam und Sand,
- 1 Feinsandwaschmaschine
zur Entstaubung von Feinschotter in jeder beliebigen Grösse,
- 2 grosse Sortiertrommeln,
1600 mm \ominus mit sieben verschiedenen Korngrössen für
300 bis 400 m³ Tagesleistung,
- 2 Elevatoren,
16 m lang, 600 mm breit,
- 1 Autosteinbrecher,
System Velten, 400/250 mm Maulweite mit Sortierung und
Silos, sowie Verschlüsse.

Anfragen an Postfach 1617, Neustadt a. d. Haardt.

**Steinbruch-Betriebsleiter
ist gefunden.**
Nicht berücksichtigte Anmeldungen
werden nächster Tage zurückgestellt.

**Frankreich, Bautechniker
gesucht, gewandt in Projekt, Ausführung und Détail. — Zeugnisse, Referenzen und Ansprüche an: Monsieur LOUIS REY, Architecte de la Ville, 34, rue Bouzier à CHAUNY (Aisne).**

**Patent-Verkauf
od. Lizenz-Abgabe.**

Die Inhaber des schweizerischen Patentes No. 95156 vom 17. August 1920, betreffend:
„Linienwähler für automatische Telefon-Einrichtungen“,
wünschen das Patent zu verkaufen, in Lizenz zu geben oder anderweitige Vereinbarungen für die Fabrikation in der Schweiz einzugehen. — Anfragen befördert
H. KIRCHHOFER
vormals Bourry-Séquin & Co.,
Ingenieur- und Patentanwaltsbureau in Zürich 1, Löwenstr. 51.

**Patent-Verkauf
od. Lizenz-Abgabe.**

Die Inhaber der schweizerischen Patente Nr. 70988 vom 4. September 1914 und No. 73353 vom 2. Juni 1916, betreffend:
„Federgabel für das Vorderrad von Fahrrädern, Motorfahrrädern und dergleichen“,
wünschen die Patente zu verkaufen, in Lizenz zu geben oder anderweitige Vereinbarungen für die Fabrikation in der Schweiz einzugehen. — Anfragen befördert
H. KIRCHHOFER,
vormals Bourry-Séquin & Co.,
Ingenieur- und Patentanwaltsbureau, Löwenstrasse 51, Zürich 1.

**Eisenbeton-
Ingenieur**

mit erstklassigen Zeugnissen, mehrjähriger Praxis auf Baustelle und Büro, erfahren in Kalkulation und Akquisition, mit schwierigsten statischen Systemen nachweisbar vertraut, sicher im Verkehr mit Industrie und Behörden,
im Ausland erworbene französische Sprachkenntnisse,
Deutscher, ledig, 32 Jahre alt,
sucht Stellung mit verantwortlicher, selbständiger Tätigkeit.
Zuschriften unter Chiffre Z. N. 2184 befördert
Rudolf Mosse, Zürich.

ARCHITEKT

Junger, tüchtiger Zeichner, durchaus erfahren in Entwurf und Detail, **sofort gesucht.** Angebote mit Lebenslauf, Gehaltsansprüchen sowie einigen Handskizzen in Briefform einsenden
an: **P. J. Steins, Architekt,**
Vaals in Holland.

WERKZEUGMASCHINENFABRIK OERLIKON



Wir bauen und liefern ab Lager: Präzisions- und Schneldrehbänke mit Stufen- und Einscheibenantrieb von 150—500 mm Spitzenhöhe und jeder beliebigen Spitzenweite * Horizontal- und Vertikal-Fräsmaschinen * Horizontal-Bohr- und Fräswerke * Universal-Radial-, Radial-, Ständer-, Säulen- und Schnellbohrmaschinen * Automatische Kegelradhobelmaschinen * Spezialmaschinen



Patent-Verwertung.

Die Inhaberin des Schweizer-Patentes No. 102142, betreffend: „Verfahren zur Darstellung eines Aminobenzoylderivates des 2-Methyl-4-Diäthylamino-pentanol-5“, vom 14. Juli 1922, wünscht dasselbe zu verkaufen, Lizenzen zu erteilen, oder andere die Ausübung des Patentes in der Schweiz bezweckende Anträge zu erhalten. Auskunft erteilt das Patentanwaltsbureau Wilh. Reinhard, Stampfenbachstrasse 73, Zürich 6.

Baufachmann

mit langjähriger Tätigkeit an leitender Stelle in der Schweiz und Ausland, sprachkundig, sucht Vertrauensposten in techn. Unternehmung oder Fabrikation, event. mit Beteiligung. — Offerten unter Chiffre Z. L. 2163 befördert

Rudolf Mosse, Zürich.

Ingenieure und Geometer

haben Gelegenheit, sehr billig techn. Werke u. Bücher zu kaufen. Gefl. Preisliste verlangen unter Chiffre Z. S. 2264 an

Rudolf Mosse, Zürich.

Vertreter gesucht

f. d. Schweiz v. leistungsfähigem Präzisions-Stahlröhrenwerk.

Bewerber wollen sich melden unter Chiffre Z. P. 2281 an

Rudolf Mosse, Zürich.

Transportanlagen

jeglicher Art erstellt vorteilhaft

F. Wahli, Interlaken

Maschinen- und Apparatebau-Werkstätte.

TELEPHON No. 6.18.

Gesucht per sofort, junger, tüchtiger

Bautechniker

gewandter, künstlerisch befähigt. Zeichner. Offerten mit Gehaltsansprüchen unter Chiffre Z. A. 2172 beförd. Rudolf Mosse, Zürich.

Junger, tüchtiger

Hochbau-Techniker

(dipl.), mit Maurerpraxis, selbstständig in Entwurf, Konstruktion und Berechnung, sucht Anstellung in grösserem Bauunternehmen als

Bauführer.

Grössere Ortschaft bevorzugt.

Gefl. Offerten unter Chiffre Z. 1243 On. an Publicitas Zofingen.

BAUTECHNIKER

23 Jahre, In- u. Auslandpraxis (Berlin), selbstständig im Ausarbeiten von Werkplänen, künstl. befähigt, sucht Stellung auf 1. Sept. Offerten unter Chiffre Z. K. 2295 beförd. Rudolf Mosse, Zürich.

Terrasit Edel-Putz

der weffereste Naturstein

hat sich als Schweizer-Produkt seit 1913 glänzend bewährt

Alleinfabrikant

HANS ZIMMERLI

Mineral-Mahlwerke, Zürich 4

Hartschotterwerk

Inhaber: H. GATTIKER-TANNER, Rapperswil

empfeilt seine anerkannt erstklassigen

PFLASTERSTEINE u. HARTSCHOTTER

Spezialhartschotter für Teerungen Mauersteine, Flickschotter, Betonsand

Bureau Mühlehorn, Tel. 27 - Bureau Rapperswil, Tel. 103

Quinten-Mühlehorn

PERSONEN u. LASTEN-AUFZÜGE
KRANEN
FLASCHENZÜGE
MOTOREN
1/100-60 PS

SCHINDLER & CO
LUZERN
GEGRÜNDET
1874

Das lästige und zeitraubende Zerschneiden der

Drahtziegel-Rollen

fällt weg. Die

Schweiz. Drahtziegel-Fabrik A.-G., Lotzwil liefert

Drahtziegel-Streifen

in allen Breiten.

Muster und Preislisten verlangen

Goldene Medaillen:
Bern 1914, Barcelona 1921
Burgdorf 1924

Haupt & Ammann, ZÜRICH

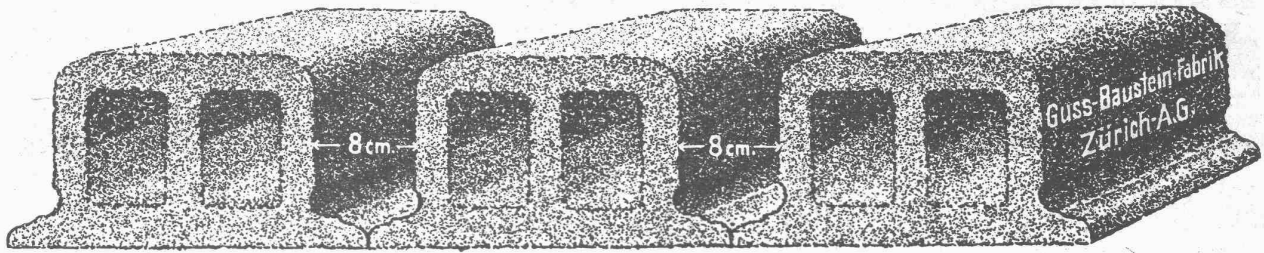
Warmwasserheizung vom Kachelofen aus

Ist die idealste und rationellste Heizung für einzelne Etagen und kleinere Villen.

Ingenieur-Besuch, Projekte und Kostenberechnungen gratis.

Langjährige Erfahrung. — Prima Solarezen.

Deckensteine PHÖNIX (Eingetr. Marke)



ELEKTRISCHE UNTERNEHMUNGEN

O. BÜRGI & C^{IE}

Zürich 1 * Lausanne

Spezial-Geschäft für Freileitungsbauten jeder Art

KABEL-MONTAGEN

auf Grossleitungen nach patentiertem mechanischem Verfahren
 - - Keine äussere Beschädigung mehr der Kabel - -

Selbsttätiger Hochwasserschutz

bei Wehranlagen und Talsperren. Selbsttätige Wasserspiegel- und Abflussregulierung an bestehenden und Neuanlagen.

Selbsttätige und von Hand bedienbare Wehrkonstruktionen.

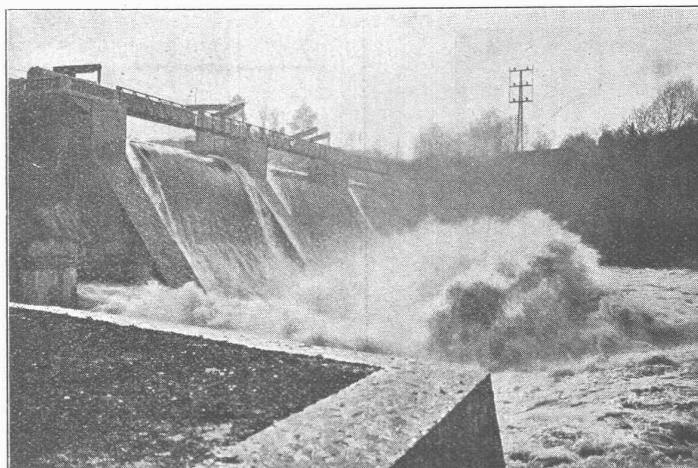
Ausgeführt und im Bau über 2800 m Wehrbreite für ca. 28000 m³/sek Regulierfähigkeit

Allein-Vertretung für die Schweiz:

„Zahnschwelle Rehbock“

zur Verhütung von Auskolkungen der Sohle von Wasserläufen

Illustr. Katalog, Projekte und Kostenanschläge



Ausgeführt und im Bau über 2800 m Wehrbreite für ca. 28000 m³/sek Regulierfähigkeit

Allein-Vertretung für die Schweiz:

„Zahnschwelle Rehbock“

zur Verhütung von Auskolkungen der Sohle von Wasserläufen

Illustr. Katalog, Projekte und Kostenanschläge

Stauwerke A.-G., Zürich 1

Walchestrasse Nr. 17