

Zeitschrift: Schweizerische Bauzeitung
Herausgeber: Verlags-AG der akademischen technischen Vereine
Band: 85/86 (1925)
Heft: 9

Werbung

Nutzungsbedingungen

Die ETH-Bibliothek ist die Anbieterin der digitalisierten Zeitschriften. Sie besitzt keine Urheberrechte an den Zeitschriften und ist nicht verantwortlich für deren Inhalte. Die Rechte liegen in der Regel bei den Herausgebern beziehungsweise den externen Rechteinhabern. [Siehe Rechtliche Hinweise.](#)

Conditions d'utilisation

L'ETH Library est le fournisseur des revues numérisées. Elle ne détient aucun droit d'auteur sur les revues et n'est pas responsable de leur contenu. En règle générale, les droits sont détenus par les éditeurs ou les détenteurs de droits externes. [Voir Informations légales.](#)

Terms of use

The ETH Library is the provider of the digitised journals. It does not own any copyrights to the journals and is not responsible for their content. The rights usually lie with the publishers or the external rights holders. [See Legal notice.](#)

Download PDF: 15.03.2025

ETH-Bibliothek Zürich, E-Periodica, <https://www.e-periodica.ch>

Schweizerische Bauzeitung

WOCHENSCHRIFT

FÜR BAU-, VERKEHRS- UND MASCHINENTECHNIK

GRÜNDER ING. A. WALDNER, HERAUSGEBER ING. CARL JEGHER, ZÜRICH

Verlag: A. & C. Jegher, Zürich — Kommissionsverlag: Rascher & Cie., Zürich und Leipzig

ORGAN

Abonnementspreis:

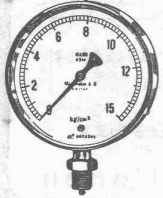
Schweiz 40 Fr. jährlich
Ausland 50 Fr. jährlich

Für Vereinsmitglieder:

Schweiz 32 Fr. jährlich
Ausland 40 Fr. jährlich
sofern beim Herausgeber
abonniert wird

DES SCHWEIZ. ING.- & ARCHITEKTEN-VEREINS & DER GESELLSCHAFT EHEM. STUDIERENDER DER EIDG. TECHN. HOCHSCHULE.

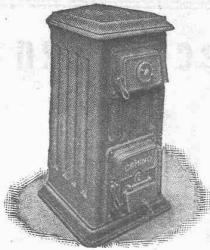
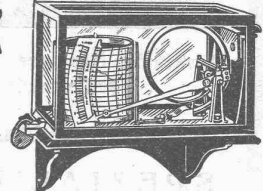
Insertionspreis:

4-gespart. Colonelzeile od.
deren Raum . . . 50 Cts.
Haupttitelseite: 80 Cts.
Alleinige Inseraten-An-
nahme: Rudolf Mosse,
Annoncen-Expedition,
Zürich, Basel und deren
Filialen und Agenturen

Manometer A.-G., Zürich, Armaturen-Fabrik

(vormals Schäffer & Budenberg, Filiale Seebach, ständige Fabrikation seit 1896)

Manometer, Thermometer, Dynamometer

mit und ohne Registrierung, für jeden Zweck, bewährteste Konstruktionen, genau und zuverlässig.
Dampfventile, Hähne aller Art, Wasserstände, Schutzgläser,
Pumpen, Injektoren, Elevatoren, Kondensstöpfe u. s. w.

Strebelwerk Zürich

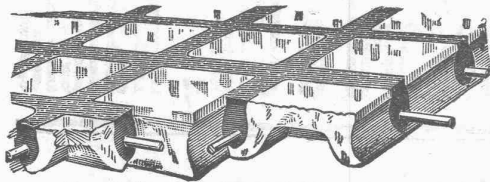
Torgasse 2

Telephon: Hottingen 49.33

CAMINO der beste Heiz-Kessel für Etagen-Heizungen

Aus dem Zeugnis einer Heizungsfirma: . . . „Ich bin überzeugt, dass der Camino-Kessel etwas ganz Hervorragendes auf diesem Gebiete darstellt“.

Begehbbare Oberlichter für Dächer, Terrassen und Trottoirs aus Keppler-Glasbeton



Man hüte sich vor Nachahmungen

Befahrbbare Oberlichter aus Luxfer-Prismen in Gussrahmen

Rob. LOOSER & Cie., Badenerstr. 41, Tel. 5. 72.95, Zürich 4

S P O N A G E L & Co.

ZÜRICH

Baumaterialien

CERESIT

macht nasse Keller, feuchte Wohnungen
garantiert staubtrocken
Deutsches Reichs-Patent

NOVON

D.R.P.

Der billigste wasserdichte
Aussenputz.

CERESITOL

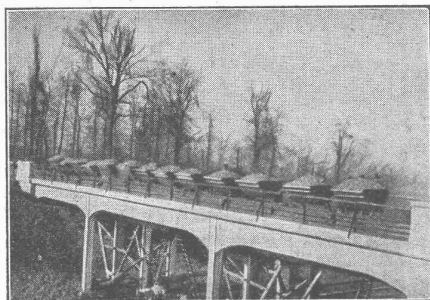
D.R.P.

Der nicht sichtbare wasserdichte
Aussenonstrich

Wunner'sche Bitumen-Werke G.m.b.H. Unna i/W.

General-Vertreter: H. SIGG & Co., SCHAFFHAUSEN

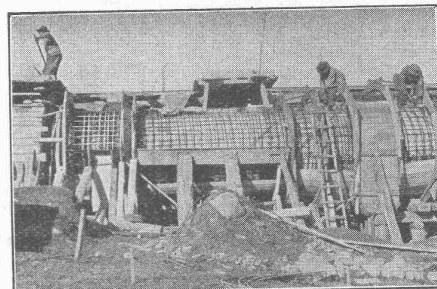
Terner & Chopard, Ingenieurbureau, Zürich



Bahnhofstrasse 72

Telephon: Selnau 83.25
Telegramme: Terucho

**Armierter Beton
im
Hoch- u. Tiefbau**



**Fundationen, Brücken- und Wasserbauten, Reservoirs und Siloanlagen
Pfahlfundierungen und Massivdecken nach eigenen Systemen**

Bauleitungen, statische Berechnungen, Expertisen

SPEZIALITÄTEN: Industriebauten und Hetzerkonstruktionen

HEINRICH BRÄNDLI

Asphalt-, Dachpappen-
und Holzzement-Fabrik

BORGEN

Wasserdichte Abdeckungen

Asphaltarbeiten

Alle Teer- und Asphalt-Produkte

Eisenwerk-Aktiengesellschaft Bosshard & Cie., Näfels

Abteilung: Eisen-Konstruktionen:

Brücken - Hochbauten - Reservoirs - Maste - etc. - etc.

Abteilung: Maschinen-Fabrik:

Schleusen- u. Wehranlagen - Baumaschinen - Steinbrecher

Krane aller Systeme - Mechanische Förder-Anlagen - Spezialität: Stahlband-Transportanlagen



Spar-Kamin

Auch für Entlüftungszwecke

⊕ PATENT

vorzüglich geeignet

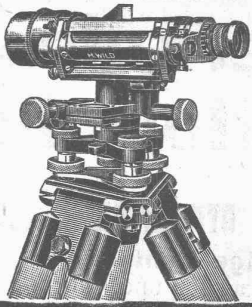
88876

Hourdis, Bodenplättli, Hohlsteine
und alle Arten Bedachungsmaterial

Ziegel A.G. Zürich

Tel. Selnau 66.98

AT.C. ANNEN



Nivellierinstrument Universal-Theodolit **WILD**

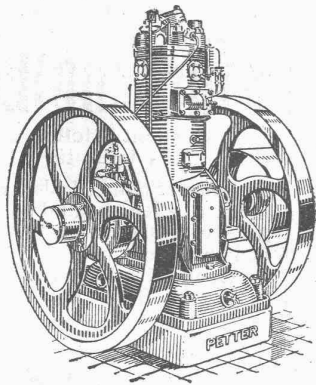
Beste Instrumente für rasches, sicheres Arbeiten
stark gebaut - kleines Gewicht

**Nivellierlatten, Bandmasse, Winkelprismen,
Lupen, Reisszeuge, Planimeter, Pantographen**

AKTIENGESELLSCHAFT H. WILD - HEERBRUGG

(Telephon 95)

U. Ammann, Maschinenfabrik A.-G., Langenthal



Roh-Oelmotoren „Petter“

mit sofortigem Anlauf in kaltem Zustande
5 bis 36 PS Leistung

Keine Wassereinspritzung!
Vollständige Verbrennung bei Leerlauf und Vollbelastung
Grosse Ersparnis an Brenn- und Schmiermaterial

Verlangen Sie unsere Spezialofferte!

GUSS-ASPHALT-ARBEITEN

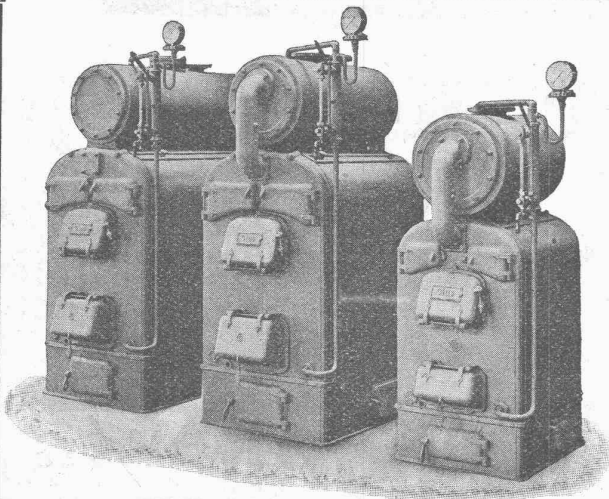
für Hoch- und Tiefbau

erstellen mit aller Garantie für kunstgerechte und dem jeweiligen Zwecke angepasster Ausführung:

Tel. S. 21.08 **A. Schmid's Erben, Asphaltgeschäft, Zürich** Tel. S. 21.08



GESELLSCHAFT DER LUDW. VON ROLL'SCHEN EISENWERKE
· FILIALE: **EISENWERK CLUS** KT. SOLOTHURN ·



Cluser Heizkessel

für Warmwasser- und Niederdruck-Dampfheizung, sowie für gewerbliche Anlagen.

Bewährtes System. Einfache Bauart und Aufstellung.
Bequeme Reinigung während dem Betriebe.
Über 11 000 Cluser-Kessel im Betriebe.

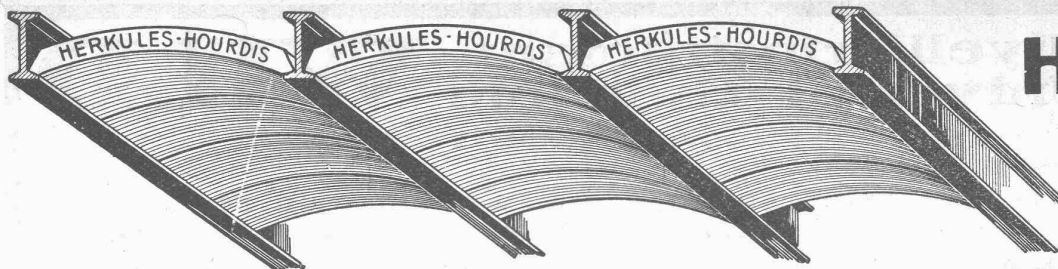
Radiatoren

nach verschiedenen Modellen.

Rippenheizröhren, Luftheizapparate, Wärmeplatten,
Wärmeschränke, Wärmetische,
Formstücke, Flanschen und Ventile etc. etc.

Lieferung ab Vorrat.

Zu beziehen durch die Installationsfirmen.



Unsere
Herkules-Hourdis

aus
armiertem Beton

bieten durch ihre **hohe Tragfähigkeit, Billigkeit, raschen Einbau und sofortige Benutzungs-**
möglichkeit der eingedeckten Räume **grosse Vorteile**. Ueber Keller, Magazine, Garagen und Fabrik-
räumen kann die **Untersicht sichtbar** bleiben.

Guss-Baustein-Fabrik Zürich A.-G., Zürich.

Licht.

Paus - Apparate

für Sonnen- und elektri-
sche Belichtung. Die be-
sten Lichtpaus - Papiere.
Verlangen Sie bitte Angebot.

GEBRÜDER
SCHOLL
POSTSTRASSE 3 ZÜRICH

**Architekten
Baumeister
Unternehmer
Gärtner**

Verwenden Sie zu Plafond- und Wandverkleidungen, sowie Gartenbeet-Ein-
fassungen etc., die in allen Kulturstaaten pat. **Lignat-Platte** (Originalgrösse
180 x 120 cm). Sie ist billig, feuerfest, warm, dauerhaft, isolierend, leicht,
und wird mühelos angeschlagen. Gratiszusendung von Prospekt und Muster
durch die alleinigen Fabrikanten: **Lignatwerke A.-G., Grandson (Vaud).**
Bureau Zürich: **Ingenieur Zigerli, Mühlebachstr. 172.**

„ILRIN“

das elektrische Tageslicht
ist technisch und hygienisch die vollkommene Beleuchtungsart für
Arbeits-, Fabrikations- und Verkaufsräume jeder Art und Branche.
Gleichmässige, blendungsfreie u. farbenrichtige Beleuchtung.
Generalvertretung des Originalreinlichtes „ILRIN“:

Ingenieur-Bureau KIEFER & LUDWIG vorm. Emil Kiefer
Tel.: Selnau 27.87 ZÜRICH 2 Gotthardstrasse 62

Bautechniker

sucht Stelle
als Volontär

in Baugeschäft, 21 Jahre alt,
firm in allen kaufmännischen
Arbeiten. Offerten unter Chiffre
O. F. 6692 an
Orell Füssli-Annoncen,
Basel 1.

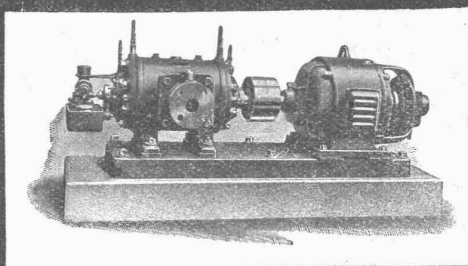
ROLLADENFABRIK A. GRIESSER A.-G. GAADORF

Zweigniederlassung:
Zürich
Militärstr. 108
Stahlwellblech- und
Holzrolladen aller Art
Jalousieladen
Linnenstoren

AT. C. ANHEN, ZÜRICH

KOLBEN- u. ROTATIONS-KOMPRESSOREN

Riemenantrieb oder
direkte Kupplung mit
Motoren,



stationär u. fahrbar,
Druckluftbohrhämmer,
Druckluftanlagen.

Maschinenfabrik Burckhardt A.G./BASEL



SAURER

Lastwagen · AKT.GES. ADOLPH SAURER ARBON.SCHWEIZ · Omnibusse.

Voranzeige.

Im Herbst 1925 erscheint:

EINFLÜSSE AUF BETON

Ein Auskunftsbuch für die Praxis

Mit Beiträgen von

Dr. F. Hundeshagen, Stuttgart und Prof. O. Graf, Stuttgart
herausgegeben von

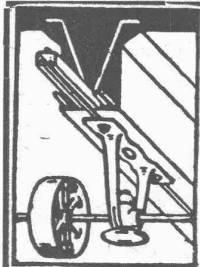
Prof. Dr.-Ing. A. Kleinlogel

Privatdozent an der Techn. Hochschule Darmstadt

Vollständig neubearbeitete und bedeutend erweiterte Auflage

Zu beziehen durch die

Gropius'sche Buch- und Kunsthandlung
Wilhelm Ernst & Sohn, Berlin W 66, Wilhelmstraße 90



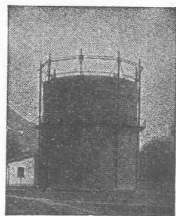
D.K.G. Ankerschienen Transmissionsträger

sind einzige Mittel zur rationellen Befestigung von
Transmissionen, Rohrleitungen etc.
in modernen Industriebauten.

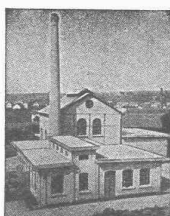
Verlangen Sie gefl. Katalog, Referenzliste und Preise.
Ware sofort ab Schweizerlager lieferbar.

J. Louis Müller, Luzern

(Telephon 4.22)

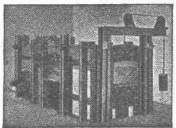


E. Rothenbach & Co. Ingenieur-Bureau f. moderne Wärme-Technik Bern

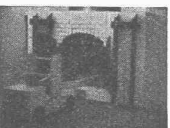


Ofen- u. Feuerungsbau
Für alle Industrien und
Brennstoffe
Kesseleinmauerungen
Kaminbau

Gaswerke
Neu- und Umbauten
mit Behälter und
Rohrnetz
Fern-Versorgungsanlagen

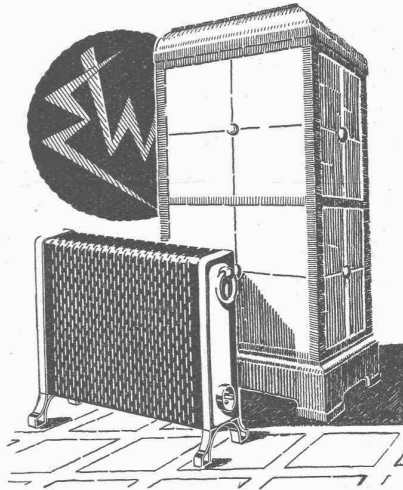


Einäscherungs-Anlagen
für Krematorien
Einführungs-Apparate

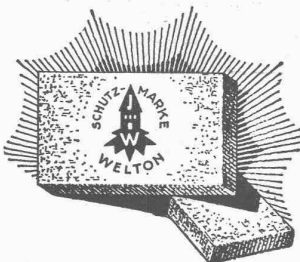
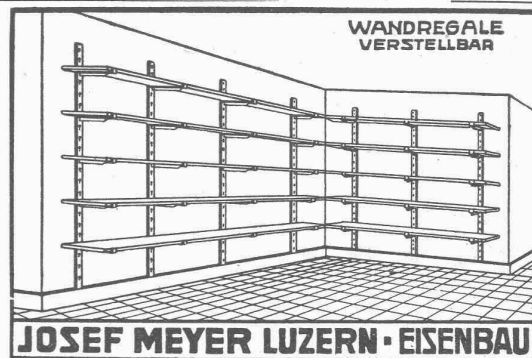


Wärmespeicheröfen

in jeder Art und Grösse



„ELECTRA“
WÄDENSWIL



Bauen Sie mit der

Welton-Platte

Sie ist hochisolierend, leicht, mörtelbindend, tragfest, nagelbar, wetter- u. vulumbeständig
Zu Hintermauerungen, Scheidewänden, Verschalungen etc. bereits 120 000 m² verwendet

VERBAND SCHWEIZ. WELTONFABRIKANTEN:

Verfahren patentiert in allen Staaten
Schutzmarke eingepreßt in alle Platten

Weibel & Co., Gloten-Sirnach
(Thurgau)

Widmer Söhne, Zofingen
(Aargau)

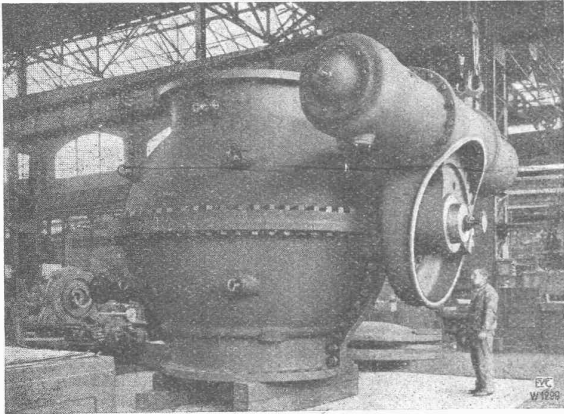
A. Gamma, Gurtellen u. Zürich
(Fabrik in Flüelen)

Escher Wyss & C^{ie}, Zürich

Kugelschieber

das vollkommenste Absperrorgan für Rohrleitungen

Vorteile gegenüber gewöhnlichen Schiebern:



**Ununterbrochene glatte
Wasserführung in offener Stellung,
daher geringster Druckverlust.**

Geringste Abnutzung der Dichtungsflächen

**Geringer Raumbedarf, daher leichtere
Einbaumöglichkeit.**

Kleinster Kraftbedarf für die Betätigung

19/25

G. POLYSIUS, DESSAU

EISENGIESSEREI UND MASCHINENFABRIK

liefert:

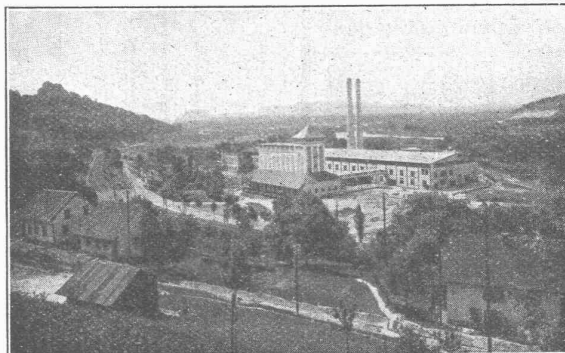
Die vollständige maschinelle Einrichtung von Fabriken zur Herstellung von
Portlandzement

sowie von andern hydraulischen Bindemitteln
nach dem Nass- und Trocken-Aufbereitungsverfahren.

Solo-Oefen mit erweiterter Sinterzone

(In- und Auslandpatente)

Zum **Brennen** von:
Zement, Kalk, Magnesit
u. s. w., zum Kalzinieren
und Sintern für alle Be-
darfsfälle d. chemischen
Industrie, zum Rösten u.
Agglomerieren v. Erzen.



Aargauische Portland-Zementfabrik Holderbank-Wildegg

Mehrkammer- Solomühlen

(In- und Auslandpatente)

zur

Herstellung von feinstem
Mehl und Dickschlamm.

**Meine Erzeugnisse bieten in jeder Beziehung
bedeutende Vorteile.**

Verlangen Sie ausführliches Angebot.