

Zeitschrift: Schweizerische Bauzeitung
Herausgeber: Verlags-AG der akademischen technischen Vereine
Band: 85/86 (1925)
Heft: 10

Werbung

Nutzungsbedingungen

Die ETH-Bibliothek ist die Anbieterin der digitalisierten Zeitschriften. Sie besitzt keine Urheberrechte an den Zeitschriften und ist nicht verantwortlich für deren Inhalte. Die Rechte liegen in der Regel bei den Herausgebern beziehungsweise den externen Rechteinhabern. [Siehe Rechtliche Hinweise.](#)

Conditions d'utilisation

L'ETH Library est le fournisseur des revues numérisées. Elle ne détient aucun droit d'auteur sur les revues et n'est pas responsable de leur contenu. En règle générale, les droits sont détenus par les éditeurs ou les détenteurs de droits externes. [Voir Informations légales.](#)

Terms of use

The ETH Library is the provider of the digitised journals. It does not own any copyrights to the journals and is not responsible for their content. The rights usually lie with the publishers or the external rights holders. [See Legal notice.](#)

Download PDF: 15.03.2025

ETH-Bibliothek Zürich, E-Periodica, <https://www.e-periodica.ch>

Schweizerische Bauzeitung

WOCHENSCHRIFT

FÜR BAU-, VERKEHRS- UND MASCHINENTECHNIK

GRÜNDER ING. A. WALDNER, HERAUSGEBER ING. CARL JEGHER, ZÜRICH

Verlag: A. & C. Jegher, Zürich — Kommissionsverlag: Rascher & Cie., Zürich und Leipzig

ORGAN

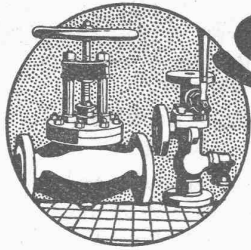
Abonnementspreis:
Schweiz 40 Fr. jährlich
Ausland 50 Fr. jährlich

Für Vereinsmitglieder:
Schweiz 32 Fr. jährlich
Ausland 40 Fr. jährlich
sofern beim Herausgeber
abonniert wird

DES SCHWEIZ. ING.- & ARCHITEKTEN-VEREINS & DER GESELLSCHAFT EHEM. STUDIERENDER DER EIDG. TECHN. HOCHSCHULE.

Insertionspreis:

4-gespalt. Colonelzeile od.
deren Raum . 50 Cts.
Haupttitelseite: 80 Cts.
Alleinige Inseraten-An-
nahme: Rudolf Mosse,
Annoncen-Expedition,
Zürich, Basel und deren
Filialen und Agenturen



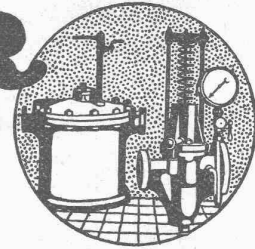
SULZER

ARMATUREN und ROHRLEITUNGSTEILE

für
Dampf, Wasser, Säuren, Luft etc.

Ausführliche Kataloge auf Verlangen

GEBRÜDER SULZER, AKTIENGESELLSCHAFT, WINTERTHUR



Kittlose Verglasungen

mit hydraulisch gepressten Bleibanden für Oberlichter und Shedbauten aller Art, auf Eisen-, Holz- und Betonkonstruktionen, mit Draht- und Rohglas, widerstandsfähig gegen säurehaltige Dämpfe, erstellt

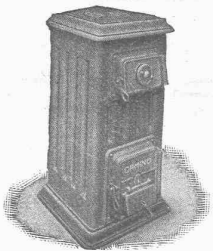
JAKOB SCHERRER, Bleicherweg 26, ZÜRICH 2

Fabrikation von Bleiröhren und Bleiprofilen aller Art - Kataloge und Offerten kostenlos

OTIS-AUFZÜGE

130 000 ANLAGEN AUSGEFÜHRT, DAVON IN EUROPA ÜBER 30 000

OTIS-AUFZUGSWERKE, FABRIK WÄDENSWIL.



Strebelwerk Zürich

Torgasse 2

Telephon: Hottingen 49.33

CAMINO der beste Heiz-Kessel für Etagen-Heizungen

Aus dem Zeugnis einer Heizungsfirma: . . . „Ich bin überzeugt, dass der Camino-Kessel etwas ganz Hervorragendes auf diesem Gebiete darstellt“.

PERSONEN- & WAREN-AUFZÜGE

nach
bewährtem
System

für jede Leistung und Betriebsart

Schweiz. Wagonsfabrik Schlieren A. G., Schlieren-Zürich

Telephon: Selnau 11.15
Telegr.: Wagonsfabrik Schlieren.

J. H. Müller

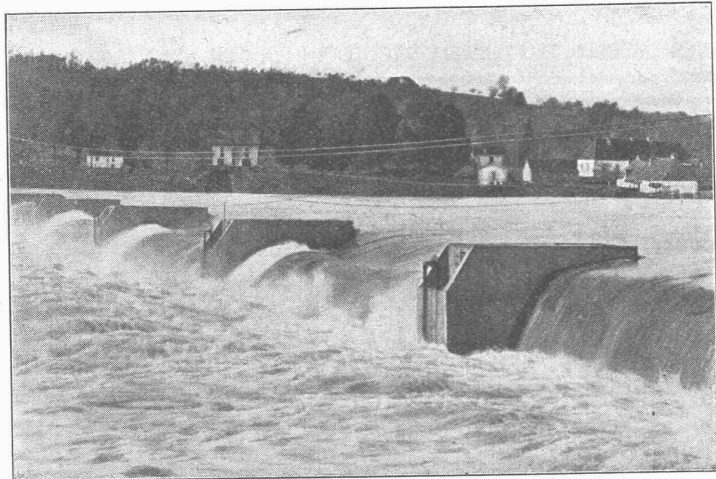
Centralheizungen
als Spezialität

RÜTI (ZCH) TEL. 30 • ZÜRICH 1. BELLEVUE. TEL. HOTTINGEN 324 • CHUR. TEL. 160

Selbstfätiger Hochwasserschutz

bei Wehranlagen und Talsperren. Selbstfätige Wasserspiegel- und Abflussregulierung an bestehenden und Neuanlagen.

Selbstfätige und von Hand bedienbare Wehrkonstruktionen.



Ausgeföhrt und im Bau über 2800 Meter Wehrbreite für zirka 28 000 m³/sek Regulierfähigkeit.

Allein-Vertretung für die Schweiz:

„Zahnschwelle Rehbock“

zur Verhütung von Auskolkungen der Sohle von Wasserläufen

Illustrierter Katalog, Projekte und Kostenanschläge.

Stauwerke A.-G., Walchestraße Nr. 17, **Zürich 1**

G. POLYSIUS, DESSAU

EISENGIESSEREI UND MASCHINENFABRIK

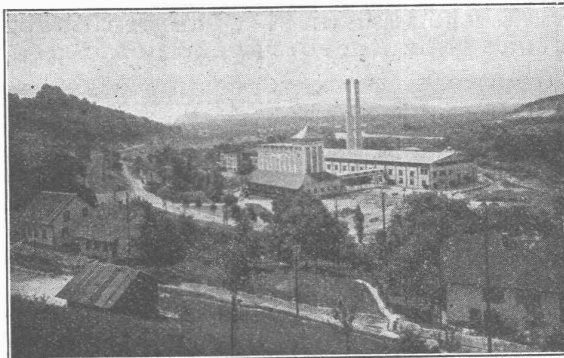
liefert:

Die vollständige maschinelle Einrichtung von Fabriken zur Herstellung von **Portlandzement**

sowie von andern hydraulischen Bindemitteln nach dem Nass- und Trocken-Aufbereitungsverfahren.

Solo-Oefen mit erweiterter Sinterzone
(In- und Auslandpatente)

Zum **Brennen** von: Zement, Kalk, Magnesit u. s. w., zum Kalzinieren und Sintern für alle Bedarfsfälle d. chemischen Industrie, zum Rösten u. Agglomerieren v. Erzen.



Aargauische Portland-Zementfabrik Holderbank-Wildegg

Mehrkammer-Solomöhlen
(In- und Auslandpatente)

zur

Herstellung von feinstem Mehl und Dickschlamm.

Meine Erzeugnisse bieten in jeder Beziehung bedeutende Vorteile.

Verlangen Sie ausführliches Angebot.

Die Herren Hausbesitzer Architekten u. Baumeister

finden bei mir die
grösste Auswahl

Schweizer-Linoleum

Ersklassige Bauqualitäten
Fach. Verlegen unft. Garantie

Verlangen Sie gefl. bemusterte,
unverbindliche Preis - Offerte

Lagerbesuch lohnend

Linoleum- und Tapetenhaus
E. Recoullé, Zürich

Badenerstr. 21, I. St. Tel. Selnau 86.18

RUPPMANN

Industrie-Oefen

für

Stahl- und Walzwerke
Schmiede- und Hammerwerke
Glüh- und Härteanlagen
Spezialöfen für Emaillierung, Verzinkung,
Verzinnung und Verbleiung
Transportable Kleinöfen für jeden
Sonderzweck

Ofenanlagen für die keramische und
chemische Industrie

**Gaserzeuger
Kohlenstaubmühlen
Kohlenstaubfeuerungen
Qualitäts-Schamottewaren**

In der Schweiz vertreten durch:

AUG. FARNER, Ing., KÜSNACHT-Zürich
Rosenstrasse 18 Telefon 4.49

STUTTGART

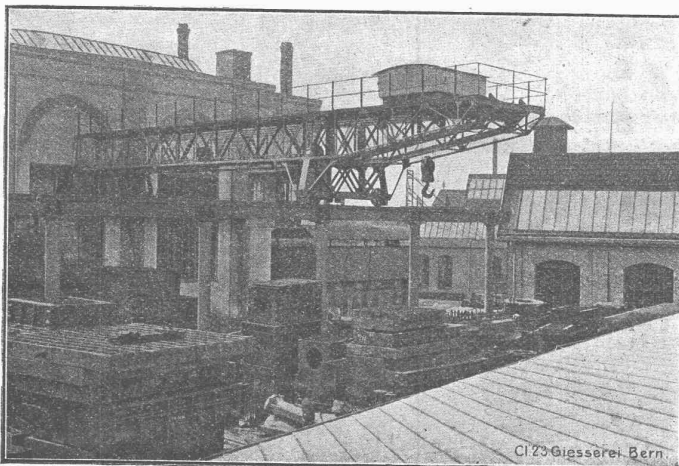
Gesellschaft der L. von Roll'schen Eisenwerke, Gerlafingen

Gegründet 1823

Werk „**Giesserei Bern**“ in Bern

Gegründet 1823

Konstruktionswerkstätten, Eisengiesserei



CI 23 Giesserei Bern

Hof-Laufkran, Tragkraft 15 Tonnen, Länge 23 m, mit einseitigem festen Ausleger.

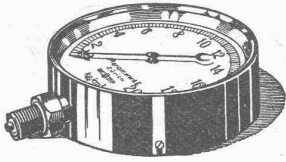
Hebezeuge

Eisenbahnmaterial
Schützenanlagen und
Wehreinrichtungen
Zahnradbahnmaterial
Standseilbahnen
Allgem. Maschinenbau



Telegramme: Giesserei Bern

Telephon: Bollwerk 1066



Manometer A.-G., Zürich, Armaturen-Fabrik

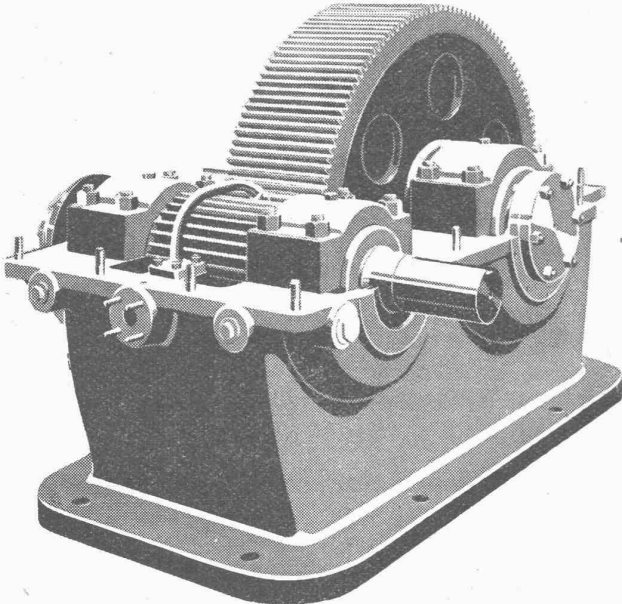
(vormals Schäffer & Budenberg, Filiale Seebach, ständige Fabrikation seit 1886)

Manometer, Thermometer, Ventile, Hähne, Schieber in jeder Ausführung und für alle Zwecke. Injektoren, Anwärmeapparate, Pumpen, Kondensstöpfe, Reduzier-ventile, Wasserstände, Sicherheitsapparate, Gläser, Elektrische Temperaturmesser und Druckmesser mit elektrischem Kontakt. Kontroll- u. Prüfapparate, Dampfmesser.

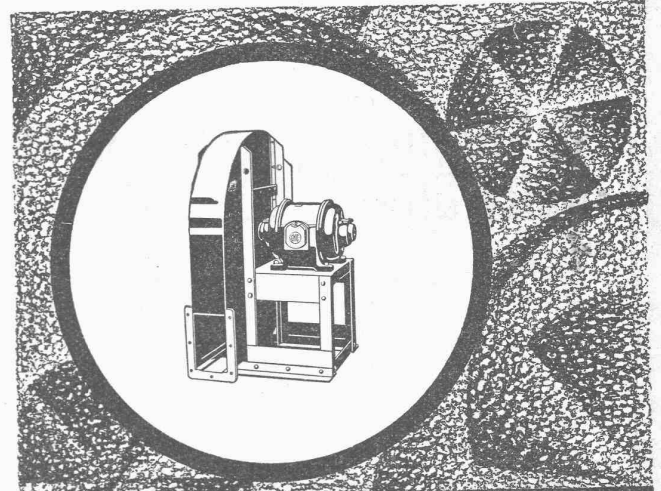
MAAG-ZAHNRÄDER A.-G. ZÜRICH

Maag-Getriebe

Leistung: 450 PS
Uebersetzung: 725/160 T. p. M.



Ritzel mit gehärteten und geschliffenen Zähnen
Rad mit gehobelten Zähnen
16 Getriebe an eine Zementfabrik in Belgien geliefert



MEIDINGER VENTILATOREN

für
Oel- u. Teer-Feuerungen

G. MEIDINGER & CIE. BASEL

Gusseiserne Muffen- und Flanschenröhren sowie Formstücke

Schweizer
Normalen

Lager
in Winterthur



für
normalen
und höheren
Betriebsdruck

Kägi & Co., Winterthur

Telephon Nr. 496

Erfindungs-Patente
Marken-Muster-
& Modell-Schutz im In- u. Ausland
H. KIRCHHOFER, vormals
Bourry-Séguin & Co. ZÜRICH
1880
Gegründet

IMPRÄGNIERANSTALT UND SÄGEREI:



SCHWEIZ-
GESELLSCHAFT FÜR
HOLZKONSERVIERUNG
A.G
ZOFINGEN

Bahnschwellen
für Industriegeleise.

Holzpflaster
für Autogaragen, Werkstätten,
Fabrikräume.

Einfriedigungen
für Gärten und Fabrikareale
mit 10-jähriger Garantie.

Imprägnierung mit Teeröl nach den
Vorschriften der Schweiz. Bundesbahnen.

Eternit



Eternit Niederwurnen

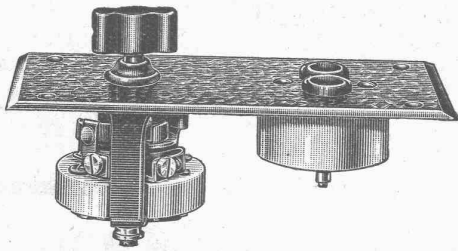
ADOLF FELLER, HORGGEN

FABRIK ELEKTRISCHER APPARATE

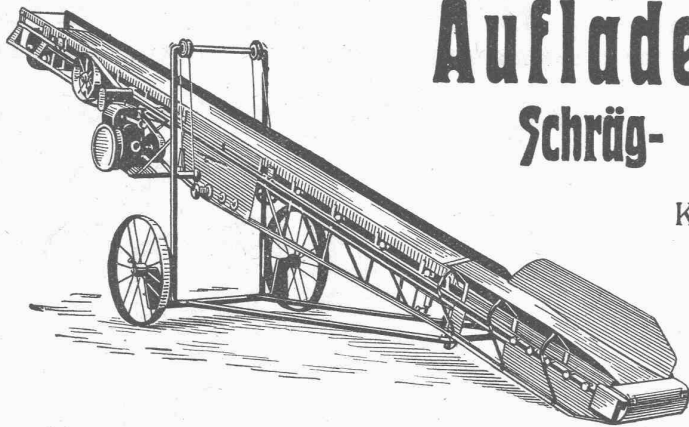
baut u. a. als Spezialität

Apparate für Unterputzmontage
patentierter, erprobter Konstruktion, für jede Beanspruchung.

*Illustrierte Sonderliste IX, Ausgabe 1924, auf Wunsch gratis und franko. * Vertreter-Besuch bereitwilligst.*



Auszeichnungen: Goldene Medaillen
Bern 1914 (Schweizerische Landesausstellung).
Turin 1923 (Internat. Ausstellung für techn.-industr. Neuheiten u. Erfindungen).



Auflader und Entlader Schräg- und Horizontal-Transporte

Komplette Verlade-, Transport- und
Sortieranlagen

Steinbrecher
Kauf und Miete.

U. Ammann

Maschinenfabrik
A.-G.

Langenthal

GLANZ-ETERNIT

weiss marmoriert und farbig für Wandbekleidungen und Fenstersimsen

A. MAIER, GLANZ-ETERNIT, NIEDERURNEN

Telephon: Niederurnen 71

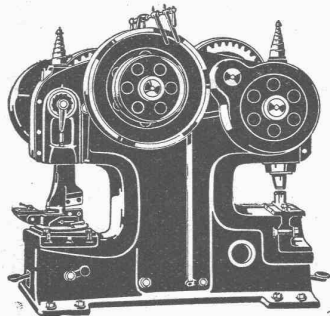
Zürich, Gessnerallee 9, Telephon: Selhau 56.08

Maschinenfabrik Weingarten

vorm. Hch. Schatz A.G. Weingarten Würftbg.

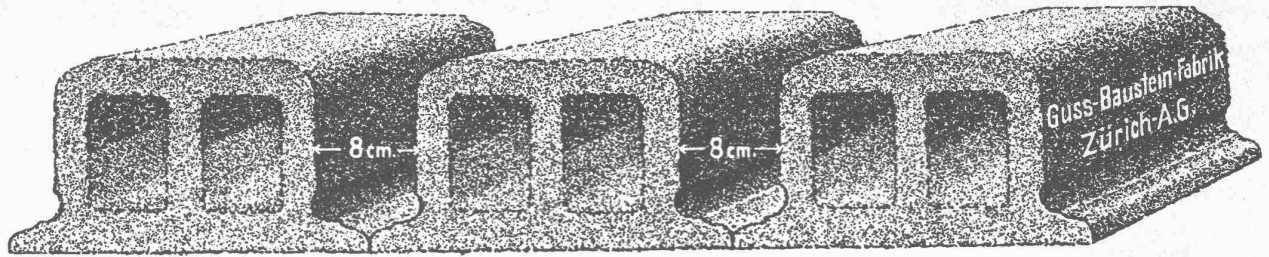
Eisen- und Blech-Bearbeitungs-Maschinen

Blechscheren
Profileisenscheren
Kurbeliefelscheren
Schrotscheren
Stabeisenscheren
Lochmaschinen
Auslinkmaschinen



Excenterpressen
Kurbelpressen
Friktionspressen
Ziehpressen
Abkantmaschinen
Blechbiegmaschinen
Blechrichtmaschinen

Deckensteine PHÖNIX (Eingetr. Marke)



Die schmiedeeisernen

K. S. ABLAUFROEHREN

für die sanitäre Hausentwässerung

sind äusserst vorteilhaft. - Verlangen Sie Preislisten etc. von der

RÖHREN-FABRIK A.-G., BASEL-DREISPITZ

Das lästige und zeitraubende Zerschneiden der

Drahtziegel-Rollen

fällt weg. Die

Schweiz. Drahtziegel-Fabrik A.-G., Lotzwil liefert

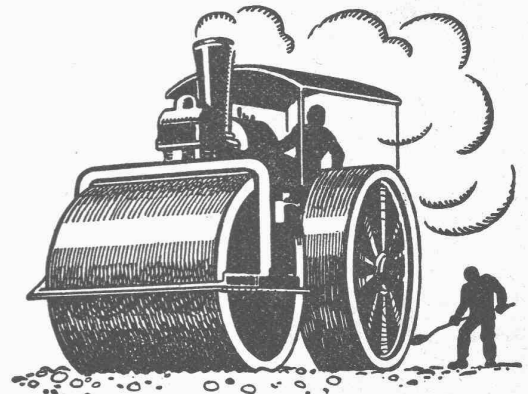
Drahtziegel-Streifen

in allen Breiten.

Muster und Preislisten verlangen

Goldene Medaillen:
Bern 1914, Barcelona 1921
Burgdorf 1924

Kleinsteinpflasterungen



**SCHWEIZ. STRASSENBAU-
UNTERNEHMUNG A.G.**

BERN
LAUPENSTR. 8

TEL.: BOLLWERK 34.83

ZÜRICH
STEINWIESSTR. 40
TEL.: H. 4381

LAUSANNE
PETIT-CHÊNE. 22
TEL.: 20.28

ELEKTRISCHE UNTERNEHMUNGEN

O. BÜRGI & C^{IE}

Zürich 1 ⚙️ Lausanne

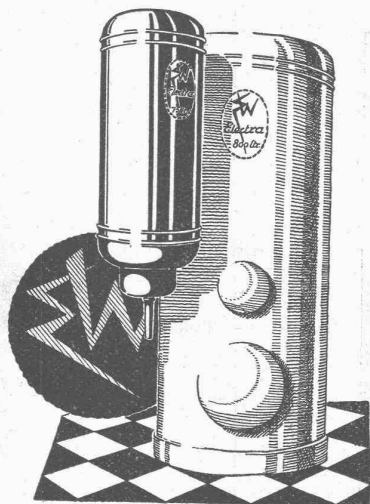
Spezial-Geschäft für Freileitungsbauten jeder Art

KABEL-MONTAGEN

auf Grossleitungen nach patentiertem mechanischem Verfahren
Keine äussere Beschädigung mehr der Kabel

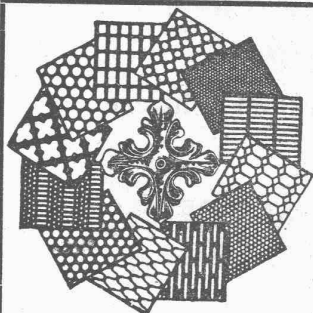
Heisswasserspeicher

mit 30 bis 1000 Liter Inhalt



„ELECTRA“

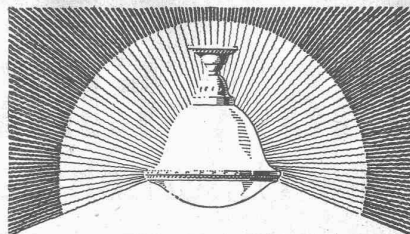
WADENSWIL



H. HEER & Co.

OLTEN

SPEZIALITÄT:
Gelochte und
gepresste Bleche



B·A·G

DIFFUSOREN

sind als die ideale und beste
Befeuchtung für Büros, Schulen
öffentliche Gebäude & Schaufenster
weltbekannt

B·A·G

BRONCEWARENFABRIK A.G.
TURGI

Verkaufsbüros und Lager in
Zürich: Kaspar Escherhaus,
Paris: 39. Quai Bourbon
Brüssel: 32. Rue de Cassart,
Mailand: 17. Via Pflinio
London: 37. Tottenham Street SW1
Manchester: British B.A.G. Ltd.



Gerettet

durch die

feuersichere Imperial- Stahltür

Vereinigt die Vorzüge der Feuersicherheit, Stabilität und des gefälligen Aussehens. In hervorragender Weise von allen massgebenden deutschen Behörden und den Versicherungs-Gesellschaften als feuersicher anerkannt

Porta-Westfalika-Stahltür

Man verlange kostenlos Prospekte

Deutsche Metalltüren-Werke

August Schwarze, Brackwede i. W.
Berlin NW 7, Unter den Linden 39.

Vertreter f. d. Schweiz: FRITZ ZIEGLER, SCHAFFHAUSEN, Promenadenstr. 27.

H. Röttinger, Zürich 1

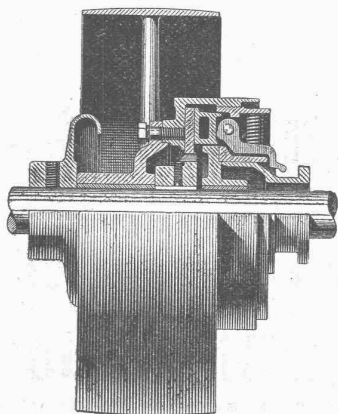
Glasmalerei

Telephon Selnau 69.11 Gegr. anno 1845 Oetenbachstrasse 13

Spezialität: Kirchenfenster, Wappenscheiben
Restaurieren antiker, wertvoller Glasgemälde



GESELLSCHAFT DER LUDW. VON ROLL'SCHEN EISENWERKE
· FILIALE: EISENWERK CLUS KT. SOLOTHURN ·



Benn-Kupplung, Typ NN,
in Verbindung mit Riemenscheibe

BENN-KUPPLUNG

Patentiert in allen Industriestaaten.

Durch langjährige Erfahrungen vervollkommnete Reibungskupplung.
Vollständig geschlossen. Reibungsflächen scheibenförmig.

Keine vorstehenden Teile.

Zum Ein- oder Ausrücken bei jeder Kraft und Geschwindigkeit während des Betriebes

TRANSMISSIONEN

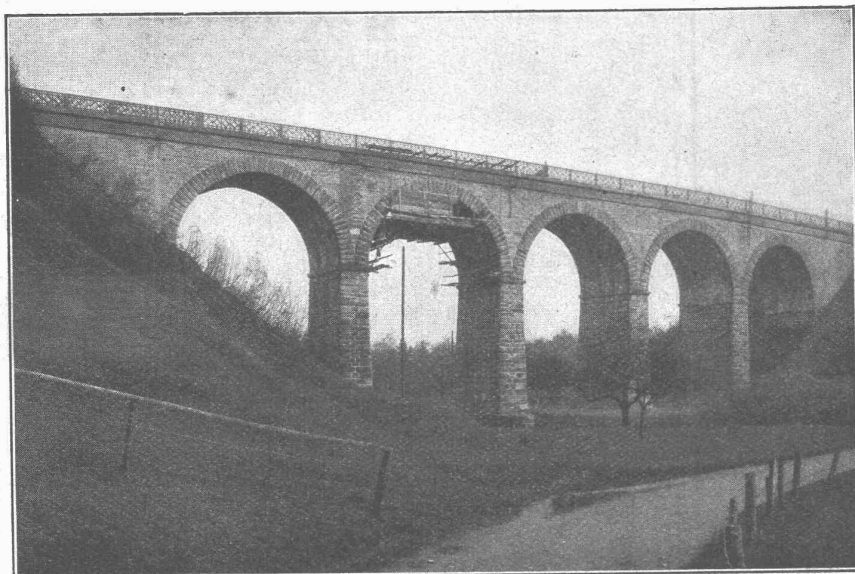
Komplette Anlagen für alle Industriezweige.

Patent-LENIX-Getriebe.

Ausführungsrecht für die Schweiz.

Asphalt-Emulsion A.-G. Zürich Häfnerstrasse 7

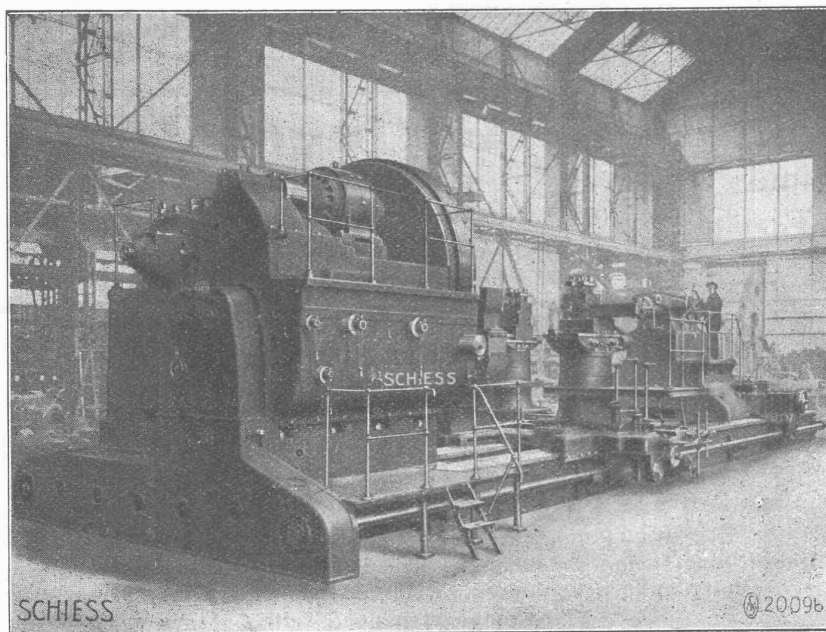
Unternehmung für Asphaltarbeiten



Mammutabdichtungen für Brücken, Tunnels, Dächer, Terrassen, Fundamente, Asphalt-Emulsion- und Eweol-Isolieranstriche Porolith-Mörtelzusatz, Gussasphalt-Beläge.

Viadukt der S. B. B. bei Goldach (Rekonstruktion)

Bauleitung: S. B. B., Kreis IV | Abdeckung der aufbetonierten Brückendecke
 Unternehmung: Sigrist-Merz & Co., St. Gallen | mit „Mammut“ 700 m²
 Ausgeführt durch Asphalt-Emulsion A.-G.



Mittlere und schwere

Werkzeug- Maschinen

sowie

Sonderbauarten

Gross - Drehbank

Schiess baut schwere Hochleistungs-Drehbänke mit 0,6 bis 3 m Spitzenhöhe.

Maschinenfabrik Schiess A.-G., Düsseldorf

Vertreter für die Schweiz: **Max Burkard, Ing., Solothurn**