

Zeitschrift: Schweizerische Bauzeitung
Herausgeber: Verlags-AG der akademischen technischen Vereine
Band: 85/86 (1925)
Heft: 11

Werbung

Nutzungsbedingungen

Die ETH-Bibliothek ist die Anbieterin der digitalisierten Zeitschriften. Sie besitzt keine Urheberrechte an den Zeitschriften und ist nicht verantwortlich für deren Inhalte. Die Rechte liegen in der Regel bei den Herausgebern beziehungsweise den externen Rechteinhabern. [Siehe Rechtliche Hinweise.](#)

Conditions d'utilisation

L'ETH Library est le fournisseur des revues numérisées. Elle ne détient aucun droit d'auteur sur les revues et n'est pas responsable de leur contenu. En règle générale, les droits sont détenus par les éditeurs ou les détenteurs de droits externes. [Voir Informations légales.](#)

Terms of use

The ETH Library is the provider of the digitised journals. It does not own any copyrights to the journals and is not responsible for their content. The rights usually lie with the publishers or the external rights holders. [See Legal notice.](#)

Download PDF: 14.03.2025

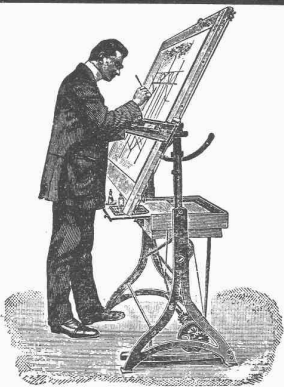
ETH-Bibliothek Zürich, E-Periodica, <https://www.e-periodica.ch>

Drahtseile

für alle Zwecke liefert
Drahtseilfabrik Seiler-Fatzer
 Romanshorn Tel. 30



sind unübertroffen.
Zent A.-G. Bern



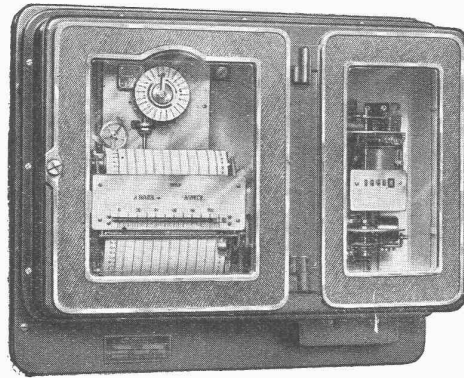
Zeichen-Tische

Die besten Modelle stets
 vorrätig. Verlangen Sie
 bitte Prospekt u. Angebot

GEBRÜDER
SCHOLL
 POSTSTRASSE 3 ZÜRICH

MAXIGRAPH

ELEKTRIZITÄTSZÄHLER
 mit
 REGISTRIERVORRICHTUNG
 für die Belastungsmittelwerte



BESTER TARIFAPPARAT FÜR DEN GROSSABONNENTEN
 IDEALES KONTROLLINSTRUMENT IN DEN ZENTRALEN
 KLARE UND ÜBERSICHTLICHE
 REGISTRIERUNG OHNE TINTE

Verlangen Sie unsere Druckschrift T B 2503 m

LANDIS & GYR A.-G., ZUG

BEWÄHRTER

Euböolith

BELAG

SEIT 25 JAHREN ÜBER 8000000 m² AUSGEFÜHRT
EUBÖOLITHWERKE A.-G. OLTEN



**SUTER-
 STREHLER
 SÖHNE
 CO.
 Zürich**



HELVETIA:

Das ideale, rechteckige
 Drahtgeflecht

Illustrierte
 Drahtgeflecht-Preisliste

Technische

Photographie

Spezialität:

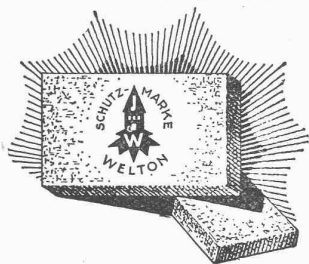
Architekturaufnahmen

Konstruktionen, Maschinen
 Zeichnungen u. Pläne
 Katalog-Aufnahmen

H. Wolf-Bender

Zürich

16 Kappelergasse 16



Bauen Sie mit der

Welton-Platte

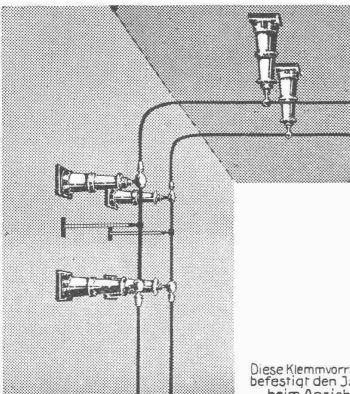
Sie ist hochisolierend, leicht, mörtelbindend, tragfest, nagelbar, wetter- u. volumbeständig
 Zu Hintermauerungen, Scheidewänden, Verschalungen etc. bereits 120 000 m² verwendet

VERBAND SCHWEIZ. WELTONFABRIKANTEN:

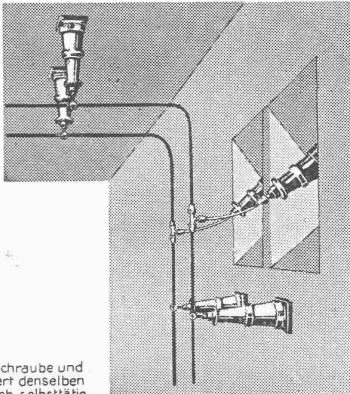
Weibel & Co., Gloten-Sirnach (Thurgau) Widmer Söhne, Zofingen (Aargau) A. Gamma, Gurtellen u. Zürich (Fabrik in Flüelen)

Verfahren patentiert in allen Staaten
 Schutzmarke eingepreßt in alle Platten

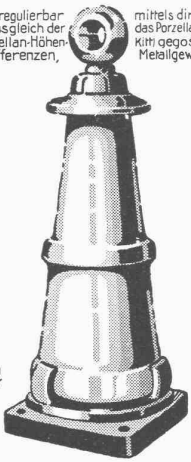
MASCHINENFABRIK
OERLIKON




Kopf regulierbar z. Ausgleich der Porzellan-Höhen-differenzen,




mittels direkt in das Porzellan (ohne Kitt) gegossenes Metallgewinde





Diese Klemmvorrichtung befestigt den Isolator beim Anziehen



einer Schraube und zentriert denselben zugleich selbsttätig

APPARATE BIS 130000 VOLT MIT

PATENT-KLEMMSYSTEM OERLIKON

Haben sich seit Jahren ausgezeichnet bewährt.
 Wurden von der Maschinenfabrik Oerlikon erstmals ausgebildet und in Betrieben eingeführt.
 (Für Isolatoren aus Porzellan, Steinzeug oder Glas gleich gut verwendbar)

G. POLYSIUS, DESSAU

EISENGIESSEREI UND MASCHINENFABRIK

liefert:

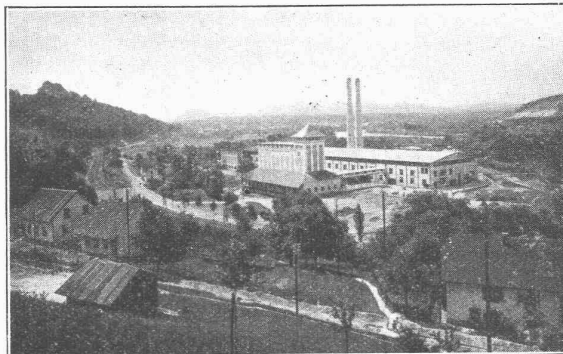
Die vollständige maschinelle Einrichtung von Fabriken zur Herstellung von

Portlandzement

sowie von andern hydraulischen Bindemitteln nach dem Nass- und Trocken-Aufbereitungsverfahren.

Solo-Oefen mit erweiterter Sinterzone
 (In- und Auslandpatente)

Zum **Brennen** von:
 Zement, Kalk, Magnesit u. s. w., zum Kalzinieren und Sintern für alle Bedarf Fälle d. chemischen Industrie, zum Rösten u. Agglomerieren v. Erzen.



Aargauische Portland-Zementfabrik Holderbank-Wildegg

Mehrkammer-Solomühlen
 (In- und Auslandpatente)

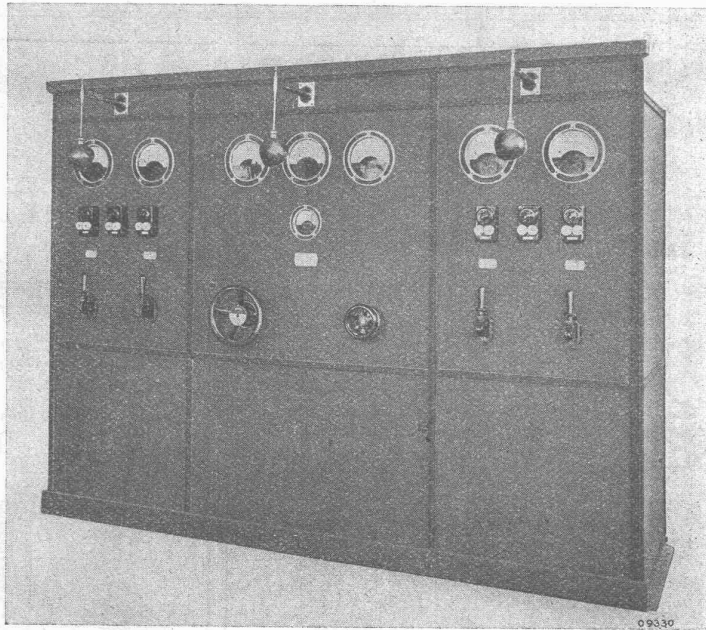
zur

Herstellung von feinstem Mehl und Dickschlamm.

Meine Erzeugnisse bieten in jeder Beziehung bedeutende Vorteile.

Verlangen Sie ausführliches Angebot.

B B C



Schaltanlagen

*für Kraftversorgung,
Lichtnetze und
Bahnbetrieb;*

*in Zentralen, Unterstationen und
Industrie-Anlagen;*

*für jede Stromart,
Spannung und
Stromstärke.*

*Schalttafeln, Schaltpulte
Schaltkasten*

A.-G. BROWN, BOVERI & C^{IE} BADEN (SCHWEIZ)
Verkaufsbureaux: Baden, Basel, Bern, Lausanne

Das automatische



FERNSPRECH-SYSTEM

ist das in Europa für Aemter und Privat-Anlagen
am weitesten verbreitete.

Kein Vermittlungspersonal! Tag und Nacht betriebsbereit!
Grösste Beschleunigung des Fernsprechverkehrs!

Privat-Selbstanschluss-Anlagen

auch zum Anschluss an öffentliche Fernsprechämter liefern wir in jedem Umfang.
Verlangen Sie unsere Druckschriften!

Siemens Elektrizitätserzeugnisse A.-G.

Abteilung: Siemens & Halske

ZÜRICH

BERN

LAUSANNE

Submissions-Anzeiger

Termin	Auskunftstelle	Gegenstand
15. September	Ing.-Bureau Fritz Hügli, Wattwil	Neue Quellenfassungen u. Leitungen (2700m) f. d. Wasserwerk Lichtensteig, St. G.
16. "	A. Betschon, Arch., Baden (Aargau)	Erd- und Maurerarbeiten zum Lagerhaus in Brugg
20. "	Hochbauamt S. B. B., Mittelstr. 43, Bern	Zimmer-, Spengler- u. Dachdeckerarbeiten z. Dienstgebäude d. Unterwerks Kerzers
21. "	Städt. Hochbauamt, Uraniastr. 7, Zürich	Rohbauarbeiten zum neuen Aufnahme-Gebäude Zürich-Wiedikon
22. "	Techn. Bureau Schärer-Keller, Baden	Quellfassung und Hydrantenanlage in Spreitenbach (Aargau)



Asphalt-Arbeiten Wasserdichte Abdeckungen

HEINRICH BRÄNDLI, HORGEN

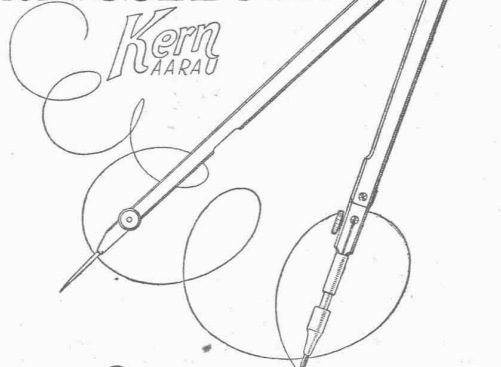
Asphalt-, Dachpappen- und Holzzement-Fabrik



Silvo - Platten

sind
imprägnierte, wasser-
abweisende
Holzfaserstoff-Platten
für
Bau- und
Möbel-Schreinerei
Alleinige Fabrikanten:
Eternit Niederurnen

PRÄZISIONS REISSZEUGE



Kern & Cie AG.
AARAU · PRÄZISIONSWERKSTÄTTEN

Gelenkkettenfabrik

Teleph. 16.96
Telegr. GAG A.-G.
Luzern



Gall'sche Ketten
Transmissionsketten
Auto- und Veloketten
Kettenräder und Zahnräder
in jeder Ausführung
Rasche und billige Bedienung

KITTLLOSE GLASDÄCHER

System Zimmermann



WALTHER & MÜLLER
· BERN ·

Dachgesimse

Stäbe, Parkettleisten, etc.

liefert vorteilhaft

P. MÜLLER-KAAS

Hobelwerk Altstetten (Zch.)

Telephon Uto 51.56

Für wetterfeste

FARBIGE FASSADEN

eignen sich nur die seit Jahrzehnten
bewährten

KEIM'schen MINERAL-FARBEN

Prospekte und Auskunft durch das
Generaldepôt für die Schweiz:

CHR. SCHMIDT

Zürich, Hafnerstr. 47

Telephon: Selnau 39.16

Buss A.-G. Basel

Werk in Pratteln

Eisenkonstruktionen (Brücken — Hochbauten — Stau-
wehre — Krane — Maste etc.)

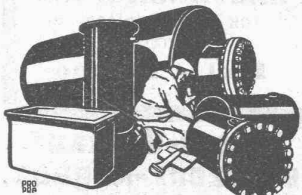
Apparate und Behälter aus Eisen, Kupfer und
Aluminium

(Lagertanks, Querrohr-Dampfkessel, komplette Cysternenwagen, komplette
Destillier-, Rektifizier-, Extraktions- und andere Anlagen aller Art, Kochkessel etc.)

KORK PLATTEN
SCHALEN
SCHROT

GEGEN: KÄLTE
WÄRME
SCHALL

DIPLOLITH u. GEMENTSTEIN-FABRIK E. G. **KÄPFNACH-HORGEN**



Blechwaren - Fabrik
& Apparatebau - Anstalt
sch. Bertrams
Dögessenstr. 101 Basel Telefon 1196



VITRAL-KELLER-LICHTSCHACHT-PLATTEN

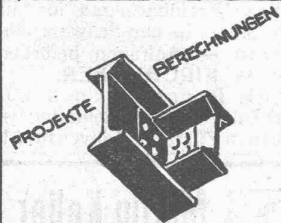
Befahrbare Oberlichter aus Vitral-Prismen in Gussrahmen, Glaseisenbeton.

Begehbare Oberlichter für Dächer, Terrassen und Trottoirs.
Glasbausteine für Wände.

Größte Lichtdurchlässigkeit, reinweisses Glas, eigene Glashütte

J. Louis Müller, Luzern

(Telephon 4.22)



EISEN KONSTRUKTION
KITTLÖSE
GLASBEDACHUNGEN
BAU- & KUNST-
SCHLOSSERARBEITEN
GEBR. TUCHSCHMID FRAUENFELD



Pitch-Pine-Rifts
Douglas-Fir-Rifts
Tannen-Rifts
liefert vorteilhaft

Sägewerk Aarburg-Rothrist A.G.

Säge-, Hobel- u. Spaltwerke, Trockenanlagen
Teleph. N° 28 Rothrist Teleph. N° 28

Technicum de Locle.

Mise au concours.

Un poste de PROFESSEUR est mis au concours pour les branches suivantes: mécanique industrielle, technologie, dessin technique, géométrie et trigonométrie (éventuellement physique).

Le traitement initial est de Frs. 8,400.—, pour 30 heures de leçons par semaine.

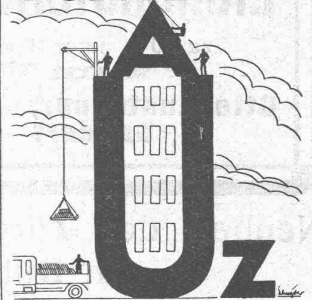
L'entrée en fonctions aura lieu au commencement de mai 1926 ou à époque à convenir.

A capacités égales, la préférence sera accordée à un ingénieur mécanicien ou électricien.

La mise au concours a lieu jusqu'au 8 octobre prochain.

Pour tous renseignements, s'adresser à l'Administrateur du Technicum.

WALLISER-SCHIEFER



die vorzügliche **Bedachung.**

Seit Jahrzehnten bewährt.
1 a. Referenzen.

A. Ulrich Zürich
Stockerstrasse 37

ELEKTRO
REPARATUREN
jeder Art, prompt & gewissenhaft
KAEGI & EGLI
ZÜRICH
Telephon S. 10.54

LICHTPAUSPAPIERE

für alle Verfahren, liefern am vorteilhaftesten, jederzeit frisch

Bern, A. Messerli's Erben, Zürich

VERVIELFALTIGUNGEN - SCHREIBARBEITEN - DIKTATE - UBERSETZUNGEN

Konkurrenzlos durch: **E. V. B. „METROPOL“, ZÜRICH** Fraumünsterstr. 12, Tel. Sel. 57.14

Maschinentechner

Strebsamer, dipl. Maschinen-Techniker (Winterthur), 25 J. alt, mit Werkstatt- und Gieserei-Praxis in erstklassiger Grossfirma, gewandter und flotter Zeichner, bewandert in Buchhaltung **sucht Stellung per sofort oder später.** — Offerten unter O. F. 4900 Z. an **Orell Füssli-Annoncen, Zürich, Zürcherhof.**

Erfindungs-Patente
Marken-Muster- & Modell-Schutz im In- u. Ausland
H. KIRCHHOFER vormals Bourry-Séquin & Co. ZÜRICH
1880 Gegründet

Einige erstklassige, neue
Theodolite
Sartorius, Breithaupt, Heyde
wegen Geschäftsaufgabe **billigst zu verkaufen.**
Gefl. Anfragen an
A. Steinbrüchel, Ing., Zürich 7
Postfach Neumünster
Telephon Hottingen 92.71

RÜETSCHI
A. G.

★ AARAU ★
Glocken-Giesserei
(Bestehend seit dem XIV. Jahrhundert)
Kirchen-Geläute
Renovation v. solchen
Einzelne Glocken
Glocken-Spiele
Herdenglocken etc.

PERSONEN- u. LASTEN-
AUFZÜGE
KRANEN
FLASCHENZÜGE
MOTOREN
1/100-60 PS
SCHINDLER & CO
LÜZERN
GEGRÜNDET 1874




Brauchen Sie
Rolladen
irgend welcher Art für Auto-Garagen, Schau- fenster, Tore u. Türen zu Magazinen u. Bu- reaux, ferner für Fen- stervon Villen, Verwal- tungsgebäuden etc, so wenden Sie sich an die
HARTMANN & CIE.
Fabrik für Stahlblech- und Holzrolladen
Biel - Bienne

Patent-Verkauf od. Lizenz-Abgabe.
Die Inhaberin des schweizeri- schen Patentes Nr. 97903 vom 22. September 1921, betreffend: **Anhaltevorrichtung an Schall- wiedergabemaschinen,** wünscht das Patent zu verkaufen, in Lizenz zu geben oder ander- weitige Vereinbarungen für die Fabrikation in der Schweiz ein- zugehen. — Anfragen befördert **H. KIRCHHOFER,** vormals Bourry-Séquin & Co., Ingenieur- und Patentanwalts- bureau in **Zürich 1, Löwenstr. 51.**

Für Architekten.
Wegen Aufgabe der Fabrikation stelle ich ca. 300 m² feinstes
Eichenstern-Tafelparkett
zu 20 % unter dem heutigen Tagespreis **zum Verkauf.**
Otto Lustnauer, Holzbearbeitungs-Fabrik, **Gaildorf** in Württemberg.

Mörtelzusatz
BIBER

Seit Jahrhunderten bewährt
Macht Verputz wasserdicht.
Martin Keller & Co.
Wallisellen (Zürich)
Telephon 64 u. 119

Neubau der Zürcher Kantonalbank in Dübendorf.

Folgende Arbeiten werden hiemit zur öffentlichen Konkurrenz ausgeschrieben:

1. Erd-, Maurer-, Eisenbeton- und Kanalisationsarbeiten;
2. Wasser-Isolierungsarbeiten;
3. Steinhauerarbeiten in Kunststein.

Pläne, Bedingungen und Eingabeformulare können vom 14. September d. J. an eingesehen, bzw. bezogen werden in unserem Baubureau, Talstrasse 11, Zürich 1.

Angebote sind bis spätestens am **26. September a. c.** mit der Aufschrift „Offerte zum Neubau in Dübendorf“ an das **Präsidium der Zürcher Kantonalbank** in Zürich einzureichen.

Zürich, den 8. September 1925.

ZÜRCHER KANTONALBANK.

Neu- und Umbauten der Zürcher Kantonalbank in Zürich.

Folgende Arbeiten werden hiemit zur öffentlichen Konkurrenz ausgeschrieben:

1. Glaserarbeiten,
2. Holzrolladen,
3. Treppenlieferung in Naturstein.

Pläne, Bedingungen und Eingabeformulare können vom 7. September ds. J. an eingesehen bzw. bezogen werden in unserem Baubureau, Talstrasse 11, Zürich 1.

Angebote sind bis spätestens am **19. September** an das **Präsidium der Zürcher Kantonalbank** einzureichen mit der Aufschrift: „Offerte für die Neu- und Umbauten in Zürich“.

Zürich, den 1. September 1925.

ZÜRCHER KANTONALBANK.

Haupt & Ammann, ZÜRICH
 Warmwasserheizung
 vom Kachelofen aus
 Ist die Meiste und rationellste Heizung für einzelne
 Etagen und kleinere Villen.
 Ingenieur-Besuch, Projekte und
 Kostenberechnungen gratis.
 Langjährige Erfahrung. — Prima Referenzen.



Niederwil b. Gossau (St. G.). - Dorfkorporation.

Konkurrenz-Ausschreibung

Infolge Erstellung einer Wasserversorgung ist die Dorf-Korporation in der Lage, folgende Arbeiten zu vergeben:

1. Reservoir mit zwei Kammern à 100 m³ und Pumpenhaus;
2. Rohrnetz, ca. 1500 m (Gusseisen),
3. Grabarbeit ca. 1500 m (Tiefe 1,2 m).

Bezügliche Eingabeformulare können beim Präsidenten Herrn Emil Bossart bezogen werden, woselbst auch die Pläne aufliegen.

Bei Nichtberücksichtigung der Offerten wird den Unternehmern keinerlei Entschädigung geleistet.

Anmeldefrist bis 15. September 1925.

Die Dorfverwaltung.

Für Architekten, Fabrikanten, Baugenossenschaften.

Ein in Entwurf, Planfertigung, Kalkulation, Bauleitung erfahren.

Architekt-Bauführer, mit 1a Referenzen u. viel Praxis in selbständigen Stellungen, wünscht sich auf 1. Oktober zu verändern. Offerten sub Chiffre B. C. 2364 an

Rudolf Mosse, Basel.

Dipl. Ingenieur, nach den

U.S.A.

reisend, nimmt Aufträge entgegen. Anfragen unter Chiffre V. 6837 Y. an Publicitas Bern.

Bau - Ingenieur,

Schweizer, E.T.H., m. langjähriger Erfahrung speziell in Projektierung und Bauleitung von Wasserkraftanlagen, 4jähriger amerikanischer Baupraxis, deutsch, englisch und französisch sprechend, sucht passende Stellung im In- oder Ausland. Bei Vertrauensstellung könnte Kautionsleistung geleistet werden. — Offerten unter Chiffre Z. A. 2648 an Rudolf Mosse, Zürich.

PATENTE
 HANS STICKELBERGER
 Ingenieur
 BASEL



Minerva Zürich
 Rasche u. gründl. Maturität
 Handelsdiplom
 vorber- reitung



Inhaber und Direktoren: A. Merk und Dr. Husmann.

Gesucht

Junger, tüchtiger

Architekt od. Bautechniker

mit einiger Praxis. Eintritt sofort. Offerten mit Gehaltsansprüche an

RICHARD HÄCHLER, Arch.
 LENZBURG.

Verkauf von Kochkesseln:

Von Verwaltung werden folgende noch sehr gut erhaltene Apparate unter günstigen Bedingungen verkauft:

- a) Drei bis vier Stück gusseiserne Selbstkocher-Kippkessel à je ca. 450 Liter Inhalt, für Gasfeuerung konstruiert, Modell Schweizerische Gasapparate-Fabrik Solothurn;
- b) Ein Suppen- oder Milchkochkessel, Modell Küppersbusch, mit Nickelschale, ca. 200 Liter Inhalt, für Niederdruckdampf, mit Wasserbad;
- c) Ein gusseiserner Suppenkessel, Modell Rued Bern, ca. 200 Liter Inhalt, mit Wasserbad.

Anfragen unter Chiffre Z. D. 2594 an

Rudolf Mosse, Zürich.

LOKOMOBILE

fahrbar und als stationäre Anlage verwendbar, moderne Konstruktion mit Ueberhitzer, Leistung 140 PS, in sehr gutem Zustande, wegen Nichtgebrauch sofort billig zu verkaufen. Anfragen unter Chiffre N. 1268 Ch. an die Publicitas A.-G., Chur.

Expertisen,

Gutachten, Fabrikpläne, Konsultationen übernimmt erfahrener Fachmann im Nebenamt.
 Postfach 12545 Thun.

Architekt E.T.H.Z. sucht Büro- od. Reiseposten in Bau-Unternehmung für In- od. Ausland.
 Offerten sub Chiffre B. F. 1511 an Rudolf Mosse, Basel.

Cliche's Armbruster & Söhne
 für Buchdruck
 Ob. Zäune
 Zürich
 Tel. Hott.: 63 65



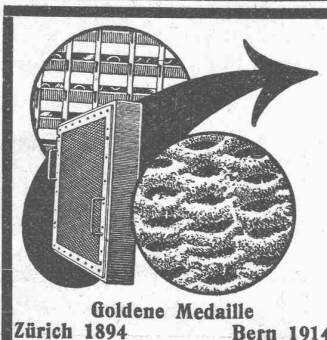
Continental
 Schweiss- und
 Schneid-Anlagen
 DAS NEUESTE!

Moderne Harttöt-Anlagen
 Dissous-Schweiss-Anlagen



Grobstück-Apparat „Nova“
 50-80 mm Karbid-Körnung
 PATENT
 Erste Schweiz. Spezialfabrik
 Feinste Referenzen!
 Verlangen Sie Katalog Nr. 85
 Continental-Licht- und
 Apparatebau-Gesellschaft
 Dübendorf-Zürich
 Telefon: Dübendorf 16

Pat. VISCIN = Luftfilter



Goldene Medaille
 Zürich 1894 Bern 1914

Pat. VISCIN = Luftfilter

für Lüftungs- und Heizungs-Anlagen, Turbogeneratoren, Kompressoren, Motoren usw.

BESTES FILTER DER GEGENWART

3000 Anlagen mit 55 Millionen Stundenkubikmeter ausgeführt. Glänzende Resultate.

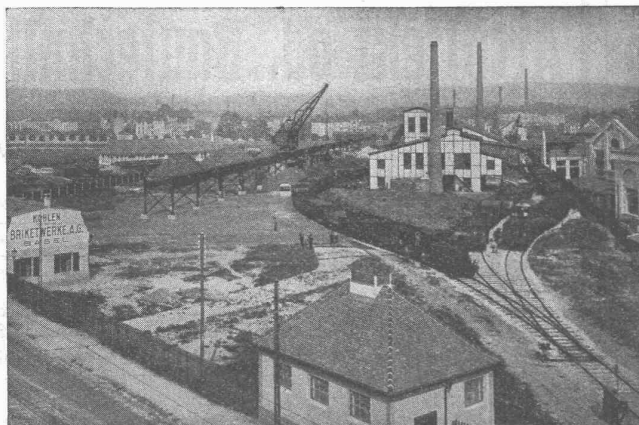
Broschüre No. S 304 kostenlos.

VENTILATOR A.-G., STÄFA

FRÜHER F. WUNDERLI, USTER UND A. KÜNDIG, ZÜRICH/BASEL.

Walo Bertschinger

ZÜRICH, Hafnerstrasse 7



Geleise-Anlage der Kohlen- und Brikettwerke A.-G., Basel

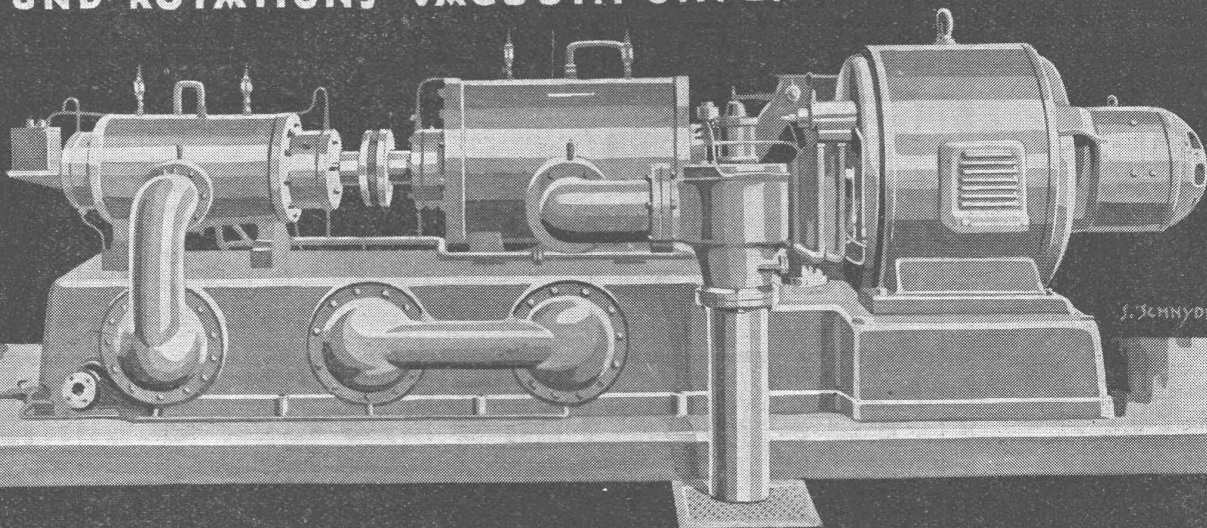
Spezialfirma für:
Geleisebau

Ständiges grosses **Lager** in
Normalbahn- und Fabrikgeleisen,
Weichen und Drehscheiben,
Geleiseneubau, Unterhalt, Repara-
turen.

Geleisebau-Werkstatt.

Abnormale Geleise-Anlagen

„WINTERTHUR“ KOMPRESSOREN UND ROTATIONS-VACUUMPUMPEN FÜR ALLE ZWECKE



SCHWEIZERISCHE
LOKOMOTIV-UND MASCHINENFABRIK
WINTERTHUR