

Zeitschrift: Schweizerische Bauzeitung
Herausgeber: Verlags-AG der akademischen technischen Vereine
Band: 85/86 (1925)
Heft: 12

Werbung

Nutzungsbedingungen

Die ETH-Bibliothek ist die Anbieterin der digitalisierten Zeitschriften. Sie besitzt keine Urheberrechte an den Zeitschriften und ist nicht verantwortlich für deren Inhalte. Die Rechte liegen in der Regel bei den Herausgebern beziehungsweise den externen Rechteinhabern. [Siehe Rechtliche Hinweise.](#)

Conditions d'utilisation

L'ETH Library est le fournisseur des revues numérisées. Elle ne détient aucun droit d'auteur sur les revues et n'est pas responsable de leur contenu. En règle générale, les droits sont détenus par les éditeurs ou les détenteurs de droits externes. [Voir Informations légales.](#)

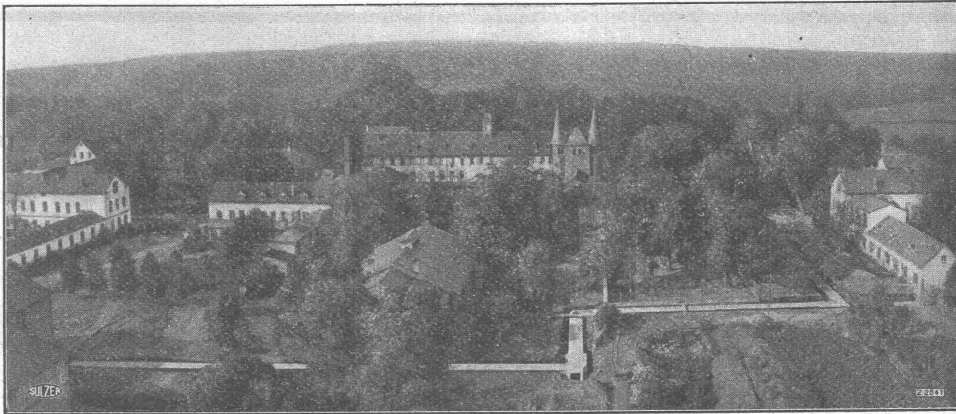
Terms of use

The ETH Library is the provider of the digitised journals. It does not own any copyrights to the journals and is not responsible for their content. The rights usually lie with the publishers or the external rights holders. [See Legal notice.](#)

Download PDF: 01.04.2025

ETH-Bibliothek Zürich, E-Periodica, <https://www.e-periodica.ch>

SULZER



Irrenanstalt Stephansfeld (im Elsass). — Im Vordergrund Heizungskanal.

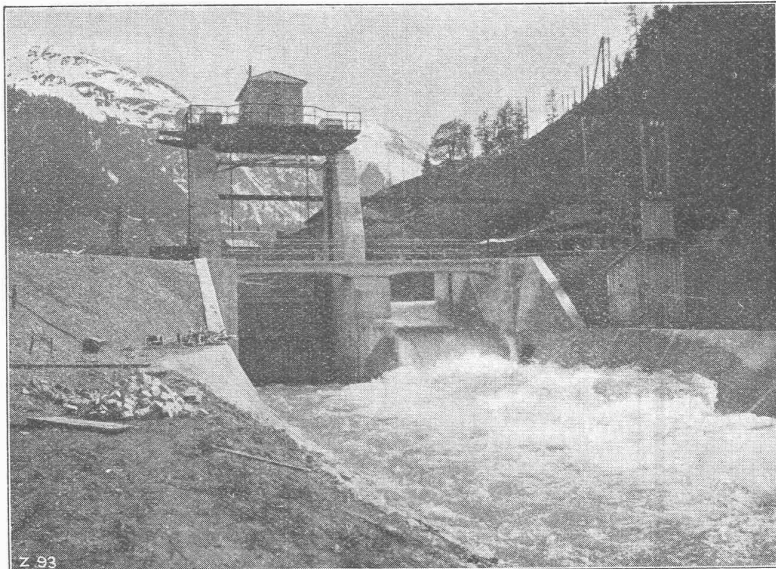
FERNHEIZUNGEN

Heizung ganzer Gebäudekomplexe von einem zentralen Kesselhaus aus.

GEBRÜDER SULZER, Aktiengesellschaft, WINTERTHUR

Ed. Züblin & C^{ie} A.-G., Zürich-Basel

Ingenieurbureau und Bauunternehmung



Wasserrfassung des Kraftwerks Klosters-Küblis
Ausgeführt 1920/21.

**Projektierung u. Ausführung
von Hoch- und Tiefbauten**

Spezialitäten:

Eisenbetonpfahlrammungen
Brücken in Beton und Eisenbeton
Silos und Lagerhäuser
Kläranlagen System Züblin
Wasserbauten und Fundationen
Tiefbohrungen

Submissions-Anzeiger

Termin	Auskunftstelle	Gegenstand
22. September	F. Reiber, Arch., Gladbachstrasse 85, Zürich 7	Sämtl. Bauarbeiten f. drei Mehrfamilienhäuser an der Wehntalerstr., Zürich 6
22. "	Fritz Hügli, Ing.-Bureau, Wattwil	Neue Wasserfassungs- und Hydrantenanlage in Peterszell (St. Gallen)
24. "	Schneider & Landolt, Arch., Clausiusstr. 4, Z. 3	Rohbauarbeiten f. vier Mehr- u. vier Einfamilienhäuser an d. Leimbachstr., Zch. 2
26. "	Baubureau, Talstr. 11, Zürich 1	Rohbauarbeiten für den Neubau der Zürcher Kantonalbank in Dübendorf
3. Oktober	Hochbaubureau S. B. B., Mittelstr. 43, Bern	Rohbauarbeiten für das Dienstgebäude des Unterwerks Rapperswil



Ventilatoren

und Ventilations-Anlagen für alle Industriezweige,
sowie

Entnebelungs-Anlagen, Tröckne-Anlagen, Luft-
heizungs-Anlagen, Pneumatische Transport-
Anlagen, Späne- und Staubabsaugungs-An-
lagen, Luftturbinen und Blechrohrleitungen

nach

eigenen, langjährig bestbewährten
Spezial-Konstruktionen.

Wanner & Co. A.-G., Horgen

**INGENIEUR-BUREAU
Alfred Frick**

Bürglistr. 28 **ZÜRICH 2** Tel. Sel. 44.29

**Strassen-, Wasser-
und Eisenbahnbau**



Eisenbetonbalken

Leichtes Gewicht - Billiger Preis
Sofort lieferbar

**Ortogonalbalkenfabrik
Brenneisen & Co. - Weesen**

Eine ideale Neuheit

für den

Wohnungsbau

stellen die gesetzlich geschützten

Holzfilz - Isolierplatten

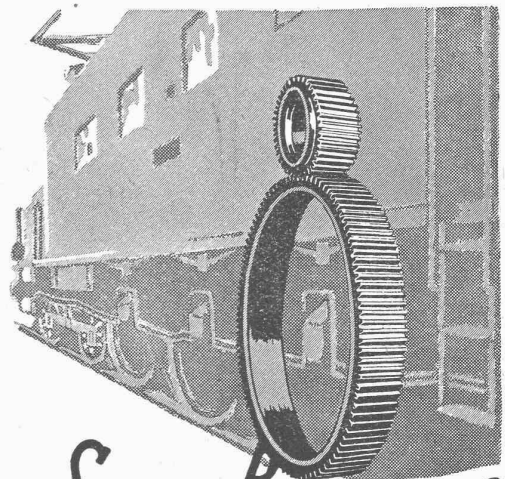
der Isolierwerke Koblenz, K. Schneble

in Koblenz (Aargau) dar, welche die denkbar höchste Iso-
lierfähigkeit gegen Kälte und Wärme, Schallübertragung und
Erschütterung besitzen und dabei das billigste unter den prak-
tisch verwendbaren Isoliermaterialien sind. Für Neubauten
und Umbauten, speziell als fusswarme, fugenlose Unter-
lagböden für Linoleum und Inlaid, für Wand- und
Decken-Isolierung, besonders auch für Dachzimmer,
sind unsere Platten unerreicht, nicht nur wegen ihrer ausser-
ordentlichen Isolierfähigkeit, sondern auch wegen der leichten,
sauberen Anwendung und der dadurch bedingten raschen Aus-
führung ohne grosse Störung d. Haushalts od. Geschäftsbetriebs.

Alleinige Fabrikanten:

ISOLIERWERKE KOBLENZ in KOBLENZ

Kaufmännisches Bureau: Zürich, Bahnhofstr. 69, Tel. S. 93.20



**SAUTER, BACHMANN & CO
ZAHNRÄDER-FABRIK-NETSTAL**

Telephon Nr. 444

Fabrikation von Zahnrädern für jeden
Verwendungszweck. Langjährige Erfah-
rungen in der Kraftübertragung ver-
mittelei Zahnräder jeder Art.
Verzähnen, eingesandter Radkörper
Beratung und Kostenvoranschläge bereitwilligst.

KORK

PLATTEN
SCHALEN
SCHROT

GEGEN: KÄLTE
WÄRME
SCHALL

KORKSTEINWERKE A.-G. KÄPFNACH-HORGEN



Das lästige und zeitraubende Zerschneiden der

Drahtziegel-Rollen

fällt weg. Die

Schweiz. Drahtziegel-Fabrik A.-G., Lotzwil liefert

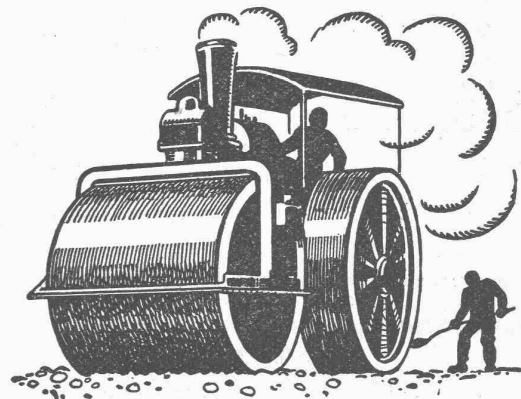
Drahtziegel-Streifen

in allen Breiten.

Muster und Preislisten verlangen

Goldene Medaillen:
Bern 1914, Barcelona 1921
Burgdorf 1924

Walzasphaltbeläge



SCHWEIZ. STRASSENBAU-
UNTERNEHMUNG A.G.

BERN

LAUPENSTR. 8

TEL.: BOLLWERK 84.88

ZÜRICH
STEINWIESSTR. 40
TEL.: H. 4381

LAUSANNE
PETIT-CHÊNE. 22
TEL.: 2.0.28

Transportanlagen

jeglicher Art erstellt vorteilhaft

F. Wahli, Interlaken

Maschinen- und Apparatebau-
Werkstätte.

TELEPHON No. 6.18.

Gusseiserne Muffen- und Flanschenröhren sowie Formstücke

Schweizer
Normalien
Lager
in Winterthur

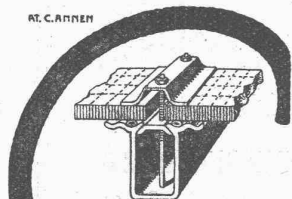


für
normalen
und höhern
Betriebsdruck

Kägi & Co., Winterthur

Telephon Nr. 496

AL. C. ANZEN



Kittlose
Glasdächer
GEWALZTE
EISENSPROSSE „WEMA“
MARTIN KELLER & CO
GLASDACHFABRIK
WALLISELLEN-ZÜRICH



Brun & Co.
Nebikon
Telegr.: BrunNebikon Teleph. 12

Hebezeuge
Ketten-, Stiften- und
Baumaschinen-Fabrik

Moderne

Hebezeuge

Flaschenzüge, Laufkatzen
Laufwinden, Fusswinden
Wellenböcke, Bauwinden
Stockwinden, Wandwinden

sowie

Bindketten, Gallketten
kalibrierte Ketten usw.

prompt und billig.

Stets grosser Lagervorrat in kuranten
Hebezeugen und Ketten

Original-Motokompressoren „DIATTO“

patentiert, mit neuester, tadellos arbeitender
automatischer Regulierung u. Oelabscheider

liefert zu günstigen Bedingungen sofort ab Lager

KAUF und MIETE

die Alleinvertretung für die Schweiz:

ROBERT AEBI & CIE., A.-G., ZÜRICH 1

Baumaschinen — Bauwerkzeuge — Rollmaterial



DEMAG
10468

Weit-
Marke

Elektro - Züge
500-5000kg Tragkraft
Die besten Hebezeuge für
alle Betriebe
liefert ab Lager Basel

G. Bäumlin, Luzern
Ingenieur, S. I. A.

In 10 Jahren bereits 5 Auflagen.

Soeben erschien:

Kleinlogel, Rahmenformeln

Fünfte neubearbeitete Auflage

Mit 1350 Textabbildungen 1925 In Leinen geb. 19,50 RM.

Herbst 1924 erschien:

Kleinlogel, Mehrstielige Rahmen

Mit 909 Textabbildungen 1924 In Leinen geb. 26,— RM.

Zu beziehen durch die

Gropius'sche Buch- und Kunsthandlung
Wilhelm Ernst & Sohn, Berlin W 66, Wilhelmstraße 90

Alle Baumaschinen

zur Herstellung von:

Betonmauer- und Schlackensteine,
Betonhohlblöcken, Betondachsteinen,
Granitoidplatten, Trottoirplatten, ein-
und mehrfarbige Zementplatten.

Betonmisch-Maschinen

Sandwaschmaschinen Zerkleinerungsmaschinen

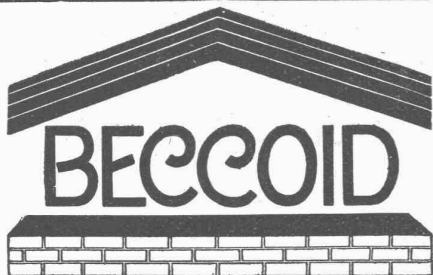
MASCHINEN-FABRIK

Dr. Gaspary & Co., Markranstädt

Katalog No. 101 frei

b. Leipzig

VERTRETER: ING. H. REBER, ZÜRICH 7
Klusstrasse 31



die teerfreie

das vorzügliche

Dauerbedachung Isoliermaterial

DACHPAPPEN - FABRIK

E. BECK, PIETERLEN BEI BIEL

HOHLSTEINDECKEN
PATENT WÖRNER

FÜR ALLE BAUTEN

BAUER & ALBRECHT

Ingenieurbureau

Zürich 1

Maneggplatz 3 - Tel. S. 80.78

FÜR DAS TECHNISCHE BUREAU

Clichés, Atelier für photographische

*Uebertragung von Vermessungsoperaten
in andere Masstäbe*

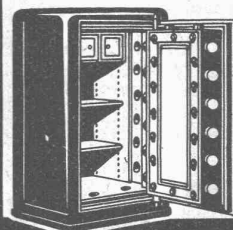
Direkte Kopie von Katasterplänen

*Uebersichtspläne, Stadtpläne, Exkursionskarten,
Buchdruckerei, Lithographie*

Art. Institut Orell Füssli, Zürich

Verlag des „Bürgerhauses in der Schweiz“

KASSENSCHRÄNKE.



Tresoranlagen
Panzer-Türen
Einmacherschränke
Büromöbel aus Stahlblech

BAUER A.G. ZÜRICH 6.
Gegründet 1862.



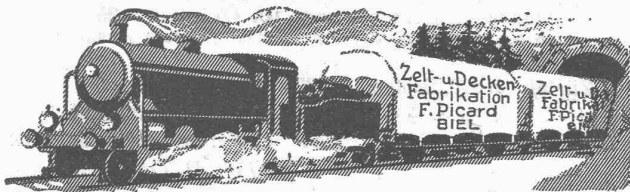
Für wetterfeste
FARBIGE FASSADEN

eignen sich nur die seit Jahrzehnten bewährten

KEIM'schen MINERAL-FARBEN

Prospekte und Auskunft durch das Generaldepôt für die Schweiz:

CHR. SCHMIDT
Zürich, Hafnerstr. 47
Telephon: Selnau 39.16



WAGENDECKEN

Ein grosses Quantum Ia. wasserdichte graue Wagendecken in sehr gutem Zustande in jeder beliebigen Grösse mit Oesen und gratis mit Namen gezeichnet, welche für diverse Festhütten als Bedachung verwendet wurden, sind zu konkurrenzlosen Preisen abzugeben.

F. Picard, Zelte-Fabrik, Biel

Grosses Lager in Woll- und wasserdichten Pferddecken.

Emil Steiner Maschinen-Handlung **Wiedikon-Zürich**
Birmensdorferstrasse 98
Zu verkaufen: Stets grosser Vorrat an gebrauchten Reservoirs, Transmissionen, Maschinen aller Art, sowie Ankauf kompl. Fabrikeinrichtungen, Eisen und Metalle zu höchsten Preisen.

Technicum de Locle.
Mise au concours.

Un poste de PROFESSEUR est mis au concours pour les branches suivantes: mécanique industrielle, technologie, dessin technique, géométrie et trigonométrie (éventuellement physique).

Le traitement initial est de Frs. 8,400.—, pour 30 heures de leçons par semaine.

L'entrée en fonctions aura lieu au commencement de mai 1926 ou à époque à convenir.

A capacités égales, la préférence sera accordée à un ingénieur mécanicien ou électricien.

La mise au concours a lieu jusqu'au 8 octobre prochain.

Pour tous renseignements, s'adresser à l'Administrateur du Technicum.



Inhaber und Direktoren: **A. Merk** und **Dr. Husmann.**

Hartschotterwerk

Inhaber: **H. GATTIKER-TANNER, Rapperswil**

empfiehlt seine anerkannt erstklassigen

PFLASTERSTEINE u. HARTSCHOTTER

Spezialhartschotter für Teerungen
Mauersteine, Flickschotter, Betonsand

Bureau **Mühlehorn**, Tel. 27 - Bureau **Rapperswil**, Tel. 103

Quinten-Mühlehorn



Gebr. Demuth

Telephon 170 **Baden** Telephon 170

Fabrik für

Moderne Blechbearbeitung
Patent. gepresste Treppen
Bauschlosserei

Eisenkonstruktionen
Patentierete Kessel

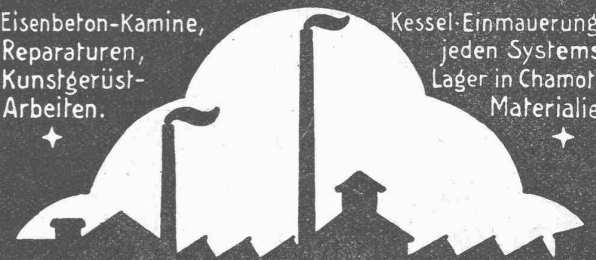
II. Abteilung

Sanitäre Einrichtungen
Elektrische Boyler und
Zentralheizungen

KAMIN & FEUERUNGSBAU

Eisenbeton-Kamine,
Reparaturen,
Kunstgerüst-
Arbeiten.

Kessel-Einmauerungen
jeden Systems,
Lager in Chamotte-
Materialien



LITZLER & CO.
Inselstrasse 61. **BASEL** Tel. Birsig 2067

Pressluftwerkzeuge „Atlas“

Ersatzteile stets am Lager

NOTZ & Co., BIEL

Soeben erschien: **13. neubearbeitete Auflage.**

Kersten, Der Eisenbetonbau

Teil I: Mit 308 Textabb. 1925. In Leinen geb. 8,10 RM.
 Teil II: **Anwendungen im Hoch- und Tiefbau.** 11. Auflage.
 Mit 632 Textabb. 1922. Steif geh. 4,20 RM.
 Teil III: **Rechnungsbeispiele.** 3. Auflage.
 Mit 278 Textabb. 1923. Steif geh. 2,70 RM.

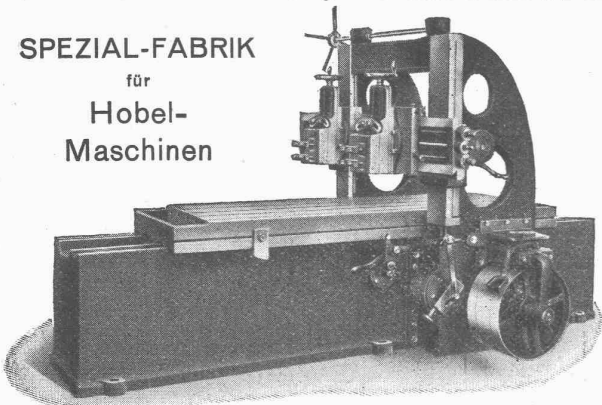
In über 90 Tausend Exemplaren verbreitet.

Zu beziehen durch die

Gropius'sche Buch- und Kunsthandlung
 Wilhelm Ernst & Sohn, Berlin W 66, Wilhelmstraße 90

Reichle & Knödler, Heilbronn a. N.

SPEZIAL-FABRIK
 für
 Hobel-
 Maschinen



Akkumulier-Oefen System Therma-Bodmer

mit billigem Nachtstrom zu heizen,
 bewähren sich vorzüglich

Gustav Bodmer & Cie
 Ofenfabrik, Zürich
 Holbeinstrasse 22

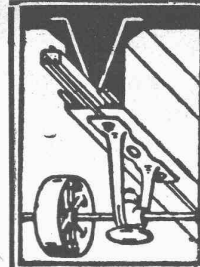
Expertisen,

Gutachten, Fabrikpläne, Konsultationen übernimmt erfahrener
 Fachmann im Nebenamt. Postfach 12545 Thun.

Eternit
 Eternit-Niederurnen

Erfindungs-Patente
 Marken-Muster-
 & Modell-Schutz im In- u. Ausland
H. KIRCHHOFER vormals
 Bourry-Séquin & Co., ZÜRICH
 1880. Gegründet

ELEKTRO
 REPARATUREN
 jeder Art, prompt & gewissenhaft
KAEGI & EGLI
 ZÜRICH
 Telefon
 S.10.54



D.K.G. Ankerschienen
Transmissionsträger
 sind einzige Mittel zur rationellen Befestigung von
Transmissionen, Rohrleitungen etc.
 in modernen Industriebauten.
Verlangen Sie geht. Katalog, Referenzliste und Preise.
 Ware sofort ab Schweizerlager lieferbar.
J. Louis Müller, Luzern
 (Telephon 4.22)

Eidgenössische Technische Hochschule

Die durch den Rücktritt des derzeitigen Inhabers freierwerdende
Professur für Astronomie,
 verbunden mit der Stelle des Direktors der Sternwarte,
 wird hiermit zur Wiederbesetzung auf den 1. April 1926 ausge-
 schrieben.

Bewerber werden eingeladen, ihre Anmeldungen nebst einem
 curriculum vitae und Ausweisen über wissenschaftliche Befähigung
 und praktische Tätigkeit bis zum **10. Oktober 1925** dem Unter-
 zeichneten einzureichen, der auf Wunsch nähere Auskunft erteilen
 wird.

Zürich, den 9. September 1925.

Der Präsident
 des Schweizerischen Schulrates:
Dr. R. GNEHM.

Ingenieur od. Chem. Ingenieur f. Ausland resp. Überseedienst

Wir suchen zwei bis drei jüngere Herren zur Anlernung für Aus-
 lands-Acquisitionsdienst. Betriebs- und wissenschaftliche Erfahrungen
 erwünscht in Extraktion, Destillation und Raffination. — Gründliche
 Sprachkenntnisse, im Lande selbst praktiziert, von wenig-
 stens englisch oder spanisch **unbedingt** nötig. Bei gut ausgewie-
 sener Acquisitionsbetätigung wird etwas weniger Branchenkenntnis
 verlangt. — Möglichst unverheiratet und nicht unter 28 Jahre. —
 Ausführliche Offerten mit Gehaltsansprüchen unter Chiffre
 B. R. 5531 an **Rudolf Mosse, Basel.**

Patent-Verkauf od. Lizenz-Abgabe.

Die Inhaberin des schweizeri-
 schen Patentes Nr. 97903 vom
 22. September 1921, betreffend:
**Anhaltevorrichtung an Schall-
 wiedergabemaschinen,**
 wünscht das Patent zu verkaufen,
 in Lizenz zu geben oder ander-
 weitige Vereinbarungen für die
 Fabrikation in der Schweiz ein-
 zugehen. — Anfragen befördert
H. KIRCHHOFER,
 vormals Bourry-Séquin & Co.,
 Ingenieur- und Patentanwalts-
 bureau in **Zürich 1, Löwenstr. 51.**

**KITTLOSE
 GLASDÄCHER**
 System Zimmermann

WALTHER & MÜLLER
 BERN

Patent-Verkauf od. Lizenz-Abgabe.

Der Inhaber des schweizeri-
 schen Patentes Nr. 104806 vom
 26. Oktober 1922, betreffend:
 „Apparat zum elektrischen
 Heizen von typographischen
 Setzmaschinen, die Buch-
 staben oder Zellen mit
 schmelzendem Metall bil-
 den“,
 wünscht das Patent zu verkaufen,
 in Lizenz zu geben oder ander-
 weitige Vereinbarungen für die
 Fabrikation in der Schweiz ein-
 zugehen. — Anfragen befördert
H. KIRCHHOFER
 vormals Bourry-Séquin & Co.,
 Ingenieur- und Patentanwalts-
 bureau in **Zürich 1, Löwenstr. 51.**



Alle
 Förder-u.
 Antriebs-
KETTEN
 liefert
A. Stofz AG.
 STUTTGART.
 Generalvertretung und Lager für die
 Schweiz:
Amsler & Co., Feuerthalen.

Zu verkaufen:

1. Eine stabile **Steinbrecher-Anlage**, System Ammann No. 2, mit 9 PS-Motor, eventuell auch mit Schienengeleise und Schubkarren;
2. Eine **Turbine**, System Benner & Cie., Uzwil.
Offerten und allfällige Anfragen sind zu richten an den **Gemeinderat Altstätten, Kt. St. Gallen.**

Haupt & Ammann, ZÜRICH
Warmwasserheizung vom Kachelofen aus
 Ist die idealste und rationellste Heizung für einzelne Etagen und kleinere Villen.
 Ingenieur-Besuch, Projekte und Kostenberechnungen gratis.
 Langjährige Erfahrung. — Prima Referenzen.



**Fas- u. Krallentäfer
 Chaletschalung
 Bodenriemen**
 liefert vorteilhaft

Sägewerk Aarburg-Rothrist A.G.
 Säge- u. Hobel- u. Spaltwerke/Trockenanlagen
 Teleph. No. 28 **Rothrist** Teleph. No. 28



**Mech. Drahtflechterei
 Gitterfabrikation**
EMIL HILTZ
 BIRMENSCHWILDERSTR. 55
 TEL. SEIN. 6542 ZÜRICH



PERSONEN- u. LASTEN-
AUFZÜGE
 KRANEN
 FLASCHENZÜGE
 MOTOREN
 1/100-60 PS

SCHINDLER & CO
 LUZERN
 GEGRÜNDET 1874



Gesucht Ingenieur oder Bautechniker

für Reise und Bureau für eine Bauspezialität (Statiker bevorzugt aber nicht Bedingung). Offerten mit Gehaltsansprüchen unter Beilage von Zeugnisabschriften und Bericht über die bisherige Tätigkeit sind zu richten unter Chiffre A. 6927 Y. an Publicitas Bern.

WALLISER-SCHIEFER



UZ
 die vorzügliche
Bedachung.
 Seit Jahrzehnten bewährt.
 1a. Referenzen.
A. Ulrich Zürich
 Stockerstrasse 37

PATENTE
 HANS STICKELBERGER
 Ingenieur
 BASEL



Patent-Verkauf od. Lizenz-Abgabe.

Der Inhaber des schweizerischen Patentes No. 97054 vom 15. Oktober 1921, betreffend: „Verfahren zur Herstellung von synthetischem Ammoniak“, wünscht das Patent zu verkaufen, in Lizenz zu geben oder anderweitige Vereinbarungen für die Fabrikation in der Schweiz einzugehen. — Anfragen befördert **H. KIRCHHOFER** vormals Bourry-Séquin & Co., Ingenieur- und Patentanwaltsbureau in Zürich 1, Löwenstr. 51.

Elektrizitätswerk Lawena.

Konkurrenz-Eröffnung

Die Fürstlich Liechtensteinische Regierung eröffnet hiemit Konkurrenz über folgende Lieferungen und Arbeiten:

Grabarbeiten, Transport und Verlegen der gusseisernen Röhren für die Zuleitung; Durchmesser 275 mm, ca. 660 m lang, Stollen unverkleidet 1,30/1,80, ca. 100 und 25 m lang;

Reservoirstollen 1,20/1,80, ca. 770 m lang mit Schieberkammer;

Grab- und Betonarbeiten, Transport und Verlegen der Guss- u. Stahlröhren für die Druckleitung, Durchmesser 325 u. 225 mm, 2125 m lang, Gefälle 890 m.

Die Pläne und Bauvorschriften liegen bei der Fürstlichen Regierung in Vaduz, sowie auf dem Ingenieurbureau F. Boesch, Pelikanstr. 3 in Zürich zur Einsicht auf, woselbst Eingabeformulare bezogen werden können.

Die Offerten sind verschlossen unter Aufschrift „Offerte für das Elektrizitätswerk Lawena“, bis zum **7. Oktober 1925** der Fürstlich Liechtensteinischen Regierung in Vaduz einzureichen.

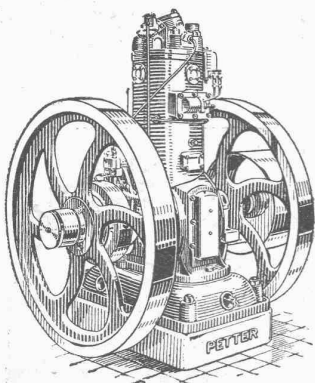
Dienstag, den 22. September steht die Bauleitung zu einer gemeinsamen Begehung des Gebietes zur Verfügung. Sammlung morgens 8 1/2 Uhr beim Gasthof zum „Adler“ in Triesen. Vaduz, den 15. September 1925.

Im Auftrag der Fürstl. Regierung:
 Die Bauleitung:
Ingenieurbureau F. Boesch.

INGENIEURBUREAU
G. SCHNEIDER, dipl. Ingenieur
 Nachfolger von Dr. ing. Bertschinger
Bahnhofstrasse 57 ZÜRICH
 Telefon: Selmau 81.16
 Strassenbau, Wasserbau, Eisenbeton etc.
 Projekte, Bauleitung, Gutachten

Architekt
 (Bautechniker), sehr erfahren, künstl. befähigt, mit Auslandspraxis, selbständig u. zuverlässig, sucht Anstellung, auch aushilfsweise. Gefl. Off. u. Ch. B. J. 2372 an **Rudolf Mosse, Basel.**

U. Ammann, Maschinenfabrik A.-G., Langenthal



Roh-Oelmotoren „Petter“

mit sofortigem Anlauf in kaltem Zustande
5 bis 36 PS Leistung

Keine Wassereinspritzung!
Vollständige Verbrennung bei Leerlauf- und Vollbelastung
Grosse Ersparnis an Brenn- und Schmiermaterial

Verlangen Sie unsere Spezialofferte!

Schweiz. Sprengstoff A.-G. Cheddite u. Dynamit

Telephon Nr. 1.82

Bureau: LIESTAL

Telegr.-Adr.: Cheddite Liestal

Fabriken in Isleten (Kanton Uri) und Liestal

liefert zu günstigen Bedingungen

Gelatine Telsit stärkster Sicherheitssprengstoff

Cheddite und Gelatine Cheddite geeignetste Sicherheitssprengstoffe für Steinbrüche

Dynamite und Sprenggelatine

sowie

prima kupferne Sprengkapseln, Zündschnüre und Kapselzangen.

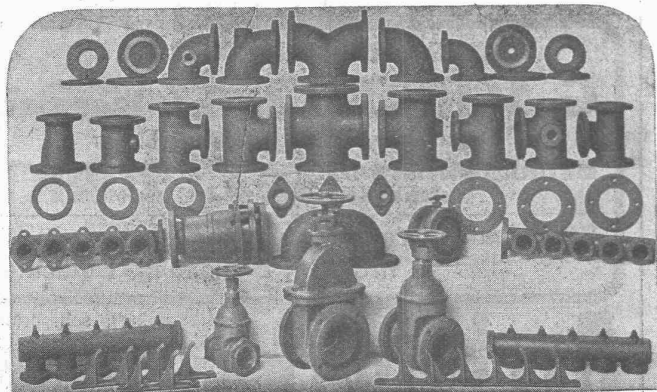


GESELLSCHAFT DER LUDW. VON ROLL'SCHEN EISENWERKE

FILIALE: EISENWERK CLUS KT. SOLOTHURN



FORMSTÜCKE, FLANSCHEN und VENTILE



nach den Normalien des Verbandes deutscher Zentralheizungs-Industrieller, zu Leitungen aus schmiedeeisernen Röhren für

**Zentralheizungen
Kühlanlagen
Dampfleitungen etc.**

Die Formstücke haben gedrehte u. gebohrte Flanschen und sind auf 10 Atmosphären Wasserdruck probiert.

Lieferung ab Lager.

Zu beziehen durch die Installationsfirmen.

Man verlange Katalog.