

Zeitschrift: Schweizerische Bauzeitung
Herausgeber: Verlags-AG der akademischen technischen Vereine
Band: 85/86 (1925)
Heft: 13

Werbung

Nutzungsbedingungen

Die ETH-Bibliothek ist die Anbieterin der digitalisierten Zeitschriften. Sie besitzt keine Urheberrechte an den Zeitschriften und ist nicht verantwortlich für deren Inhalte. Die Rechte liegen in der Regel bei den Herausgebern beziehungsweise den externen Rechteinhabern. [Siehe Rechtliche Hinweise.](#)

Conditions d'utilisation

L'ETH Library est le fournisseur des revues numérisées. Elle ne détient aucun droit d'auteur sur les revues et n'est pas responsable de leur contenu. En règle générale, les droits sont détenus par les éditeurs ou les détenteurs de droits externes. [Voir Informations légales.](#)

Terms of use

The ETH Library is the provider of the digitised journals. It does not own any copyrights to the journals and is not responsible for their content. The rights usually lie with the publishers or the external rights holders. [See Legal notice.](#)

Download PDF: 02.04.2025

ETH-Bibliothek Zürich, E-Periodica, <https://www.e-periodica.ch>

Steinbrecher Sonto

Schöneres Brechgut mit geringerer Kraft

RUBAG
ZÜRICH 1 SEIDENG.16

HE

Verlangen Sie gratis PROSPEKT 1

Cliche's Armbruster & Söhne
für Buchdruck Ob. Säune Zürich
Tel. Hott: 63 65

BEWAHRTER

Euböolith

BELAG

SEIT 25 JAHREN ÜBER 8000000 m² AUSGEFÜHRT
EUBÖOLITHWERKE A. G. OLTEN

Bestimmungen des Deutschen Ausschusses für Eisenbeton, September 1925
Mit Textabbildungen. Geh. 1.80 RM.
Hierzu erscheint:
B. LÖSER, Professor: **Musterbeispiele**
Ferner:
Dr.-Ing. W. GEHLER, Professor: **Erläuterungen**
Dritte, vollständig neu bearbeitete Auflage.
Zu beziehen durch die
Gropius'sche Buch- und Kunsthandlung
Wilhelm Ernst & Sohn, Berlin W 66, Wilhelmstraße 90

EINGETRAGENE SCHUTZMARKE.

RIPOLIN

die anerkannt beste Anstrichfarbe für Innen- u. Aussen.
Hochglänzend und Matt.

Generalvertreter für die Schweiz:
C. Hässig, Dufourstrasse 53, Basel.

WANDREGALE VERSTELLBAR

JOSEF MEYER LUZERN - EISENBAU

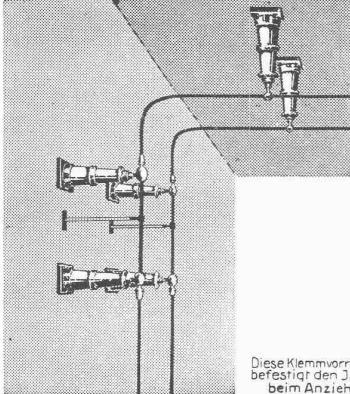
Bohrungen und Durchbrüche in Stein und Beton sind

durch elektrisch-pneumatische
Fein-Hammer-Anlagen mit
Bohr- und Meissel-Pistolen

rasch durchgeführt

E. Fein Zürich Rennweg 35
Tel. Sel. 51.20

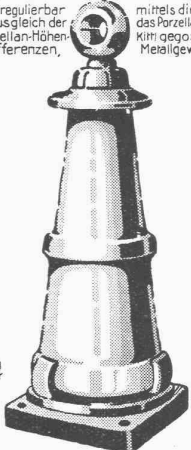
MASCHINENFABRIK



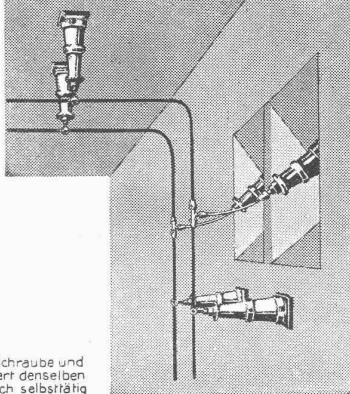
Diese Klemmvorrichtung befestigt den Isolator beim Anziehen

Kopf regulierbar z. Ausgleich der Porzellan-Höhen-differenzen,

OERLIKON



mittels direkt in das Porzellan (ohne Kitt) gegossenes Metallgewinde



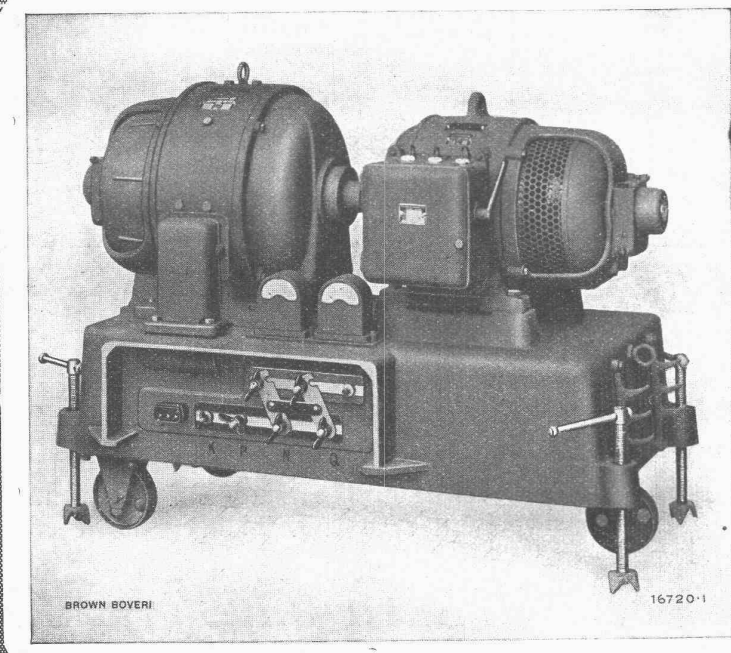
einer Schraube und Mutterart denselben zugleich selbstträgt

APPARATE BIS 130000 VOLT MIT

PATENT-KLEMMSYSTEM OERLIKON

Haben sich seit Jahren ausgezeichnet bewährt.
 Wurden von der Maschinenfabrik Oerlikon erstmals ausgebildet und in Betrieben eingeführt.
 (Für Isolatoren aus Porzellan, Steinzeug oder Glas gleich gut verwendbar)

B B C



Lichtbogen Schweißgruppen

Bauart Brown Boveri

Qualitativ höchststehende Schweißnähte

Größte Wirtschaftlichkeit

Einfache, gefahrlose Bedienung

Feinstufige Regulierbarkeit des Schweißstromes an der Schweißstelle selbst

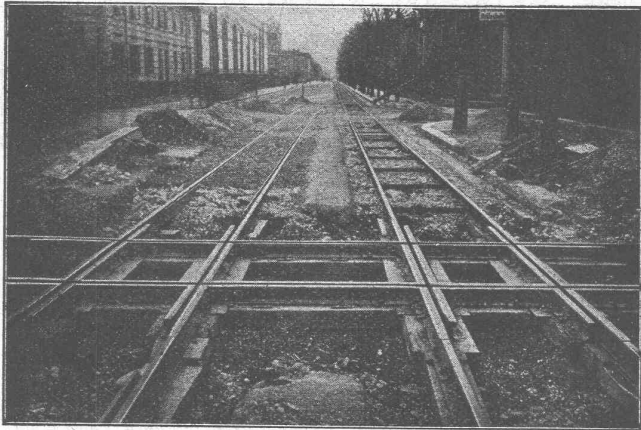
Verwendung vor' andener Antriebskraft

Kurzschlussicherheit

A.G. BROWN, BOVERI & C^{IE} BADEN (SCHWEIZ)
 Verkaufsbureaux: Baden, Basel, Bern, Lausanne

Walo Bertschinger

ZÜRICH, Hafnerstrasse 7



Kreuzung des Geleises der Lokomotivfabrik Winterthur mit der Strassenbahn Winterthur-Töss

Spezialfirma für: **Geleisebau**

Ständiges grosses **Lager** in
Normalbahn- und Fabrikgeleisen,
Weichen und Drehscheiben,
Geleiseneubau, Unterhalt, Repara-
turen.

Geleisebau-Werkstatt.

Abnormale Geleise-Anlagen

Schweizerische Lokomotiv- und Maschinenfabrik Winterthur

Oeldruck-Schaltgetriebe

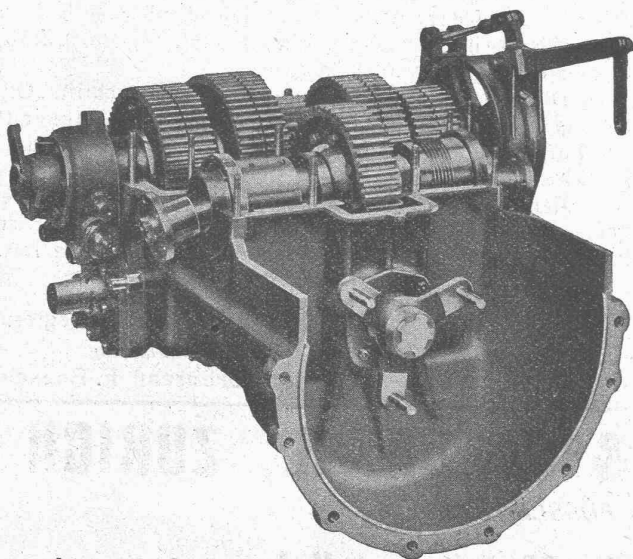
SYSTEM S. L. M.

(In- und Auslands-Patente)

Vorteile:

- Wegfall der Schwungrad-Kupplung.
- Kein Verschieben v. Zahnrädern od. Klauen.
- Sanftes Anfahren und stossfreier Uebergang bei Geschwindigkeitswechsel.
- Denkbar einfachste Handhabung.
- Unbegrenzte Lebensdauer.
- Grösste Betriebssicherheit.
- Keine Unfälle, da Möglichkeit von beliebiger Vorwärtsgeschwindigkeit **direkt** auf Rückwärtsgang zu schalten.

**Man verlange Vorführung
und Offerten.**



Lastwagen-Getriebe mit abgenommenem Getriebedeckel

Submissions-Anzeiger

Termin	Auskunftstelle	Gegenstand
29. Septemb.	P. Giomini, Arch., Uraniastr. 22, Zürich	Innenarbeiten u. Installationen f. Mehrfamilienhäuser a. d. Heinrich-Josefstr.
3. Oktober	Arch. J. F. Utiger, Altdorf (Uri)	Sämtliche Bauarbeiten für den Schulhaus-Neubau in Silenen
3. "	Arch. Adolf Gaudy, Rorschach	Rohbauarbeiten für die neue katholische Kirche in Dietikon
17. "	Abteilung für Elektrifikation S. B. B., Bern	11 Einphasen-Transformator. f. d. Unterwerke Gossau, Freiburg, Kerzers, Burgdorf

HEINRICH BRÄNDLI

Asphalt-, Dachpappen-
und Holzzement-Fabrik

BORGEN

Wasserdichte Abdeckungen

Asphaltarbeiten

Alle Teer- und Asphalt-Produkte



Inhaber und Direktoren: **A. Merk** und **Dr. Husmann.**



WAGENDECKEN

Ein grosses Quantum Ia. wasserdichte graue Wagendecken in sehr gutem Zustande in jeder beliebigen Grösse mit Oesen und gratis mit Namen gezeichnet, welche für diverse Festhütten als Bedachung verwendet wurden, sind zu konkurrenzlosen Preisen abzugeben.

F. Picard, Zelte-Fabrik, Biel

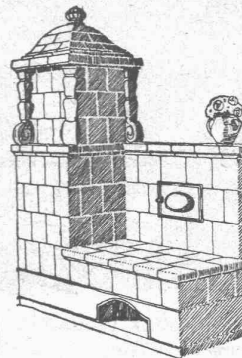
Grosses Lager in Woll- und wasserdichten Pferdedecken.



BAUMANN, KOELLIKER & Co., A.-G., ZÜRICH 1

BAHNHOFSTRASSE - FÜSSLISTRASSE 4

Beleuchtungs-Körper in Metall und Holz



Die **Zentral-Heizung**

kombiniert mit Kachelofen, unser patentiertes System, ist wirtschaftlich die beste Heizart für Einfamilienhaus und Etagenwohnung.
Prima Referenzen.

FRITZ LANG & Co., ZÜRICH 3
Zentralheizungen u. sanitäre Anlagen
Manessestr. 190 Teleph. Seinau 26.83

Elektrizitätswerk Lawena.

Konkurrenz-Eröffnung

Die Fürstlich Liechtensteinische Regierung eröffnet hiemit Konkurrenz über folgende Lieferungen und Arbeiten:

Grabarbeiten, Transport und Verlegen der gusseisernen Röhren für die Zuleitung; Durchmesser 275 mm, ca. 660 m lang, Stollen unverkleidet 1,30/1,80, ca. 100 und 25 m lang;

Reservoirstollen 1,20/1,80, ca. 770 m lang mit Schieberkammer;

Grab- und Betonarbeiten, Transport und Verlegen der Guss- u. Stahlröhren für die Druckleitung, Durchmesser 325 u. 225 mm, 2125 m lang, Gefälle 890 m.

Die Pläne und Bauvorschriften liegen bei der Fürstlichen Regierung in Vaduz, sowie auf dem Ingenieurbureau F. Boesch, Pelikanstr. 3 in Zürich zur Einsicht auf, woselbst Eingabeformulare bezogen werden können.

Die Offerten sind verschlossen unter Aufschrift „Offerte für das Elektrizitätswerk Lawena“, bis zum **7. Oktober 1925** der Fürstlich Liechtensteinischen Regierung in Vaduz einzureichen.

Dienstag, den 22. September steht die Bauleitung zu einer gemeinsamen Begehung des Gebietes zur Verfügung. Sammlung morgens 8 1/2 Uhr beim Gasthof zum „Adler“ in Triesen.
Vaduz, den 15. September 1925.

Im Auftrag der Fürstl. Regierung:
Die Bauleitung:
Ingenieurbureau F. Boesch.

KORK PLATTEN
SCHALEN
SCHROT

GEGEN: KÄLTE
WÄRME
SCHALL

DIPLOLITH u. GEMENTSTEIN-FABRIK E. G. **KÄPFNACH-HORGEN**



Stahldrahtnetze

(SCHWEIZER-FABRIKAT)

Konstruktion und Ausführung gesetzlich geschützt
in Rollen und Tafeln

Rationelle und billige Armierung im Betonbau
für Hochbau, Tiefbau, Strassenbau, Brückenbau etc.

J. LOUIS MÜLLER, LUZERN
(Telephon 4.22)



Martin Keller
& Co.
Wallisellen
(Zürich)
Telephon 64 u. 119

Neue kompressorlose
Deutzer - Dieselmotoren

Rohölverbrauch nur 170 gr per PS/Stunde.
Weitaus vorteilhafter als elektrische Kraft.

Zweitakt-Rohölmotoren

von 6 PS an.

Unübertroffene, einfache Konstruktion. Keine Ven-
tile, keine Zündapparate, keine Wassereinspritzung.

GENERAL-VERTRETUNG FÜR DIE SCHWEIZ
WÜRGLER, MANN & Co.
ZÜRICH-ALBISRIEDEN

Zu verkaufen:

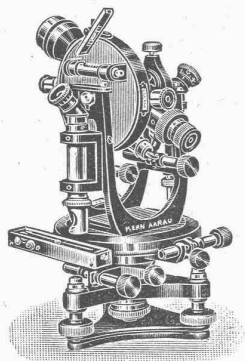
1. Eine stabile **Steinbrecher-Anlage**,
System Ammann No. 2, mit 9 PS-Motor, eventuell auch mit
Schienengeleise und Schubkarren;
2. Eine **Turbine**,
System Benner & Cie., Uzwil.
Offerten und allfällige Anfragen sind zu richten an den
Gemeinderat Altstätten,
Kt. St. Gallen.

Kern
AARAU

Gegründet
1819

**PRÄZISIONS-
INSTRUMENTE**

für
Geodesie
Astronomie
Topographie



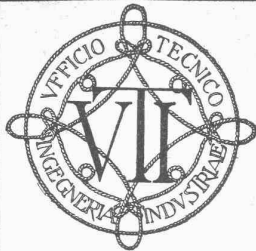
KERN & CIE, A.G., AARAU

GUSS-ASPHALT-ARBEITEN

für Hoch- und Tiefbau

erstellen mit aller Garantie für kunstgerechte und dem jeweiligen Zwecke angepasster Ausführung:

Tel. S. 21.08 **A. Schmid's Erben, Asphaltgeschäft, Zürich** Tel. S. 21.08



TECHNISCHES BUREAU FÜR ITALIEN

ALLGEMEINE INDUSTRIELLE UND MECHANISCHE BERATUNGSSTELLE
ALLGEMEINE PROJEKTE FÜR INDUSTRIELLE ANLAGEN
HYDRAULISCHE UND THERMOELEKTRISCHE ANLAGEN

VOLLSTÄNDIGE ENTWÜRFE VON MOTOREN JEDER BAUART
Entwicklung und Vorbereitung von Konstruktionszeichnungen für neue Maschinentypen / Studium von standardisierten Serien

PRÜFUNGEN UND RATSCHLÄGE UEBER ERFINDUNGEN U. PATENTE
PRÜFRAUM PROBEN, EXPERIMENTE, ABNAHME-PRÜFUNGEN, RATSCHLÄGE UND ZEUGNISSE

Übernahme von Vertrauens-Aufträgen für Konstruktion und Prüfung von Maschinen und für Handel mit neuen und gebrauchten Maschinen
ÜBERNAHME VON SPEZIELLEN FACHAUFTRÄGEN

GENERAL-DIREKTOR: ING. PROF. M. LO PRESTI,
Prof. für Motorenbau der Kgl. Technischen Hochschule in Mailand
U. T. I., MILANO (20), VIA G. UBERTI 29

Technicum de Locle. Mise au concours.

Un poste de PROFESSEUR est mis au concours pour les branches suivantes: mécanique industrielle, technologie, dessin technique, géométrie et trigonométrie (éventuellement physique).

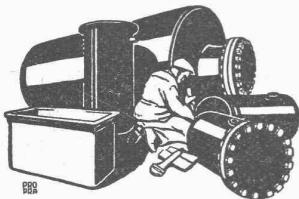
Le traitement initial est de Frs. 8,400.—, pour 30 heures de leçons par semaine.

L'entrée en fonctions aura lieu au commencement de mai 1926 ou à époque à convenir.

A capacités égales, la préférence sera accordée à un ingénieur mécanicien ou électricien.

La mise au concours a lieu jusqu'au 8 octobre prochain.

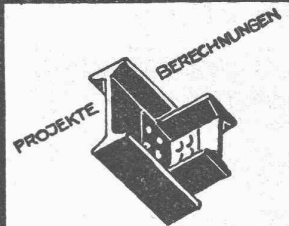
Pour tous renseignements, s'adresser à l'Administrateur du Technicum.



Blechwaren - Fabrik & Apparatebau - Anstalt
Sch. Bertrams
Dögensstrasse Basel Telefon 1196

Ingenieur od. Chem. Ingenieur f. Ausland resp. Überseedienst

Wir suchen zwei bis drei jüngere Herren zur Anlernung für Auslands-Acquisitionsdienst. Betriebs- und wissenschaftliche Erfahrungen erwünscht in Extraktion, Destillation und Raffination. — Gründliche Sprachkenntnisse, im Lande selbst praktiziert, von wenigstens englisch oder spanisch **unbedingt** nötig. Bei gut ausgewiesener Acquisitionsbetätigung wird etwas weniger Branchenkenntnis verlangt. — Möglichst unverheiratet und nicht unter 28 Jahre. — Ausführliche Offerten mit Gehaltsansprüchen unter Chiffre B. R. 5531 an Rudolf Mosse, Basel.



EISEN KONSTRUKTION
KITTLOSE GLASBEDACHUNGEN
BAU- & KUNST-SCHLOSSERARBEITEN
GEBR. TUCHSCHMID FRAUENFELD

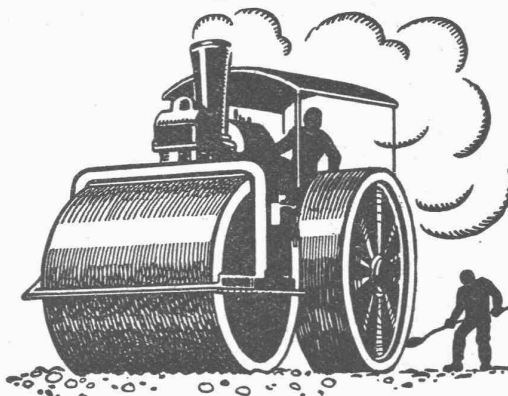


Silvo - Platten

sind imprägnierte, wasserabweisende Holzfasertstoff-Platten für

Bau- und Möbel-Schreinerei
Alleinige Fabrikanten:
Eternit Niederurnen

Kleinsteinpflasterungen



SCHWEIZ. STRASSENBAU-UNTERNEHMUNG A. G.

BERN

LAUPENSTR. 8

TEL.: BOLLWERK 84.83

ZÜRICH

STEINWIESSTR. 40
TEL: H. 4381

LAUSANNE

PETTIT-CHÈNE. 22
TEL: 20.28

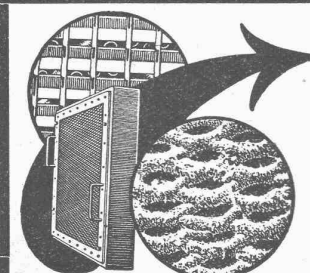
Erfindungs-Patente
Marken-Muster- & Modell-Schutz im In- u. Ausland
H. KIRCHHOFER vormals Bourry-Séquin & Co, ZÜRICH
1880. Gegründet.

Gelenkkettenfabrik

Teleph. 16.96
Telegr. GAG A.-G.
Luzern



Gall'sche Ketten
Transmissionsketten
Auto- und Veloketten
Kettenräder und Zahnräder
in jeder Ausführung
Rasche und billige Bedienung



Pat. VISCIN = Luftfilter

für Lüftungs- und Heizungs-Anlagen, Turbogeneratoren, Kompressoren, Motoren usw.

BESTES FILTER DER GEGENWART

3000 Anlagen mit 55 Millionen Stundenkubikmeter ausgeführt. Glänzende Resultate.

Broschüre No. S 304 kostenlos.

VENTILATOR A.-G., STÄFA

FRÜHER F. WUNDERLI, USTER UND A. KÜNDIG, ZÜRICH/BASEL.

Goldene Medaille
Zürich 1894 Bern 1914

Perlgrund grau

verhindert Rostansatz

Vorhandene Rostwucherungen werden vollständig isoliert. **Perlgrund grau** verleiht der Deckfarbe grössere Haltbarkeit und bringt bedeutende Material- und Zeitersparnisse.

Verlangen Sie unsern Prospekt „Rostschutz“!

PAUL JAEGER & Co.

Oelfreie Grundlermittel - Gesellschaft

Teleph. Selnau 79.05 ZÜRICH Selnaustrasse 8

„ILRIN“

das elektrische Tageslicht

ist technisch und hygienisch die vollkommene Beleuchtungsart für Arbeits-, Fabrikations- und Verkaufsräume jeder Art und Branche. Gleichmässige, blendungsfreie u. farbenrichtige Beleuchtung.

Generalvertretung des Originalreinlichtes „ILRIN“:

Ingenieur-Bureau **KIEFER & LUDWIG** vorm. Emil Kiefer
Tel.: Selnau 27.87 ZÜRICH 2 Gotthardstrasse 62

Expertisen,

Gutachten, Fabrikpläne, Konsultationen übernimmt erfahrener Fachmann im Nebenamt. Postfach 12545 Thun.

Fachleute auf dem Gebiete der Elektro-Chemie und Elektro-Metallurgie

werden auf den der Eidgenössischen Technischen Hochschule Zürich gehörenden

Aluminium-Fonds Neuhausen

aufmerksam gemacht. — Die Institution ist auch in diesem Jahr in der Lage, namhafte Beiträge zur Verfügung zu stellen.

Ausführungs-Bestimmungen, aus denen die näheren Bedingungen ersichtlich sind, können durch die **Kanzlei des Schweizerischen Schulrates in Zürich bezogen werden.**

Besteingeführtes

Spanisches Maschinen - Importhaus

mit zahlreichen Filialen in allen wichtigeren Plätzen Spaniens

sucht

Allein-Vertretung

bestbekanntester und leistungsfähiger

Rohölmotoren - Fabrik

Offerten sind zu richten an

MUGICA, ARELLANO Y CIA., Ingenieros, PAMPLONA (Spanien).

Technische Photographie

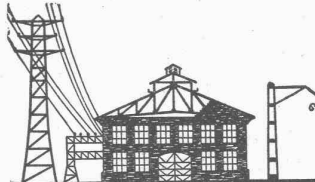
Spezialität:

Architekturaufnahmen

Konstruktionen, Maschinen
Zeichnungen u. Pläne
Katalog-Aufnahmen

H. Wolf-Bender
Zürich

16 Kappelerstrasse 16



Eisen-Konstruktionen

HARTMANN & CIE.
BIEL - BIENNE

Constructions métalliques

Patent-Verkauf od. Lizenz-Abgabe.

Der Inhaber des schweizerischen Patentes No. 97054 vom 15. Oktober 1921, betreffend:

„Verfahren zur Herstellung von synthetischem Ammoniak“,

wünscht das Patent zu verkaufen, in Lizenz zu geben oder anderweitige Vereinbarungen für die Fabrikation in der Schweiz einzugehen. — Anfragen befördert

H. KIRCHHOFER

vormals Bourry-Séquin & Co., Ingenieur- und Patentanwaltsbureau in Zürich 1, Löwenstr. 51.

Suche

für kräftigen, 16 jährigen Jüngling, der 1 1/4 Jahr in Bauschreinerie gelernt und infolge Verkauf des Geschäftes die Lehre nicht beenden konnte, wieder

tüchtigen Lehrmeister,

wenn möglich mit Kost u. Logis. Offerten unter Chiffre Z. K. 2790 an Rudolf Mosse, Zürich.

S II Heizkessel

(System Strebel)
Serie II

und andere bewährte
Modelle

Radiatoren

Erstklassige
Ausführung.

Zent G. Bern

Für wetterfeste

FARBIGE FASSADEN

eignen sich nur die seit Jahrzehnten bewährten

KEIM'schen MINERAL - FARBEN

Prospekte und Auskunft durch das Generaldepôt für die Schweiz:

CHR. SCHMIDT
Zürich, Hafnerstr. 47

Telephon: Selnau 39.16

Patent-Verkauf od. Lizenz-Abgabe.

Die nachfolgenden schweizerischen Patente sind zu verkaufen, eventuell werden auch Lizenzen abgegeben:

Hauptpatent Nr. 103218 vom 25. Nov. 1921; Zusatzpatente Nr. 104710 vom 25. Nov. 1921, Nr. 104711 vom 25. Nov. 1921, Nr. 104712 vom 25. Nov. 1921, Nr. 105851 vom 25. Nov. 1921, betreffend: „Verfahren zur Herstellung von Farbstoffen aus Dibenzanthron“.

Fabrikanten und Interessenten, welche nähere Auskunft wünschen, belieben sich zu wenden an

H. KIRCHHOFER

vormals Bourry-Séquin & Co., Ingenieur- und Patentanwaltsbureau in Zürich 1, Löwenstr. 51.

Gesucht

fachtüchtiger

Reisender

für Spezialartikel der Baubranche. — Offerten mit genau detaillierten Angaben unter O. F. 5030 Z. an

Orell Füssli-Annoucen, Zürich, Zürcherhof.

Selbsttätiger Hochwasserschutz

bei Wehranlagen und Talsperren. Selbsttätige Wasserspiegel- und Abflussregulierung an bestehenden und Neuanlagen.

Selbsttätige und von Hand bedienbare Wehrkonstruktionen.

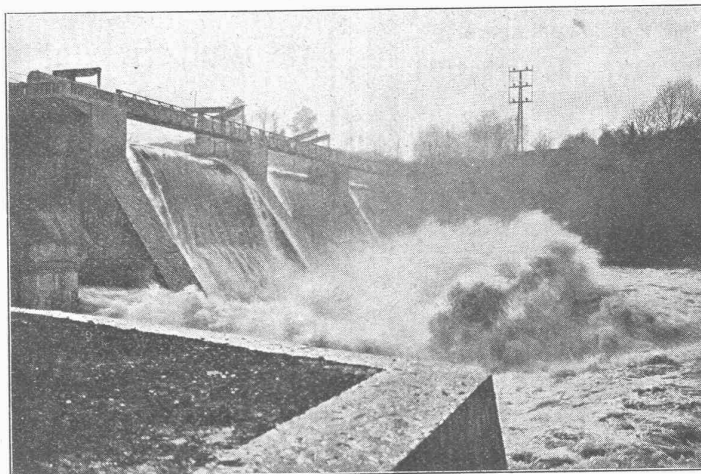
Ausgeführt und im Bau über 2800 m Wehrbreite für ca. 28000 m³/sek Regulierfähigkeit

Allein-Vertretung für die Schweiz:

„Zahnschwelle Rehbock“

zur Verhütung von Auskolkungen der Sohle von Wasserläufen

Illustr. Katalog, Projekte und Kostenanschläge



Ausgeführt und im Bau über 2800 m Wehrbreite für ca. 28000 m³/sek Regulierfähigkeit

Allein-Vertretung für die Schweiz:

„Zahnschwelle Rehbock“

zur Verhütung von Auskolkungen der Sohle von Wasserläufen

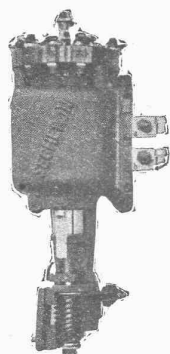
Illustr. Katalog, Projekte und Kostenanschläge

Stauwerke A.-G., Zürich 1

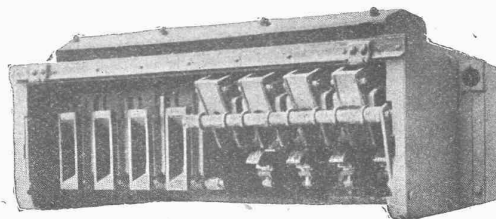
Walchestr. Nr. 17

SÉCHERON

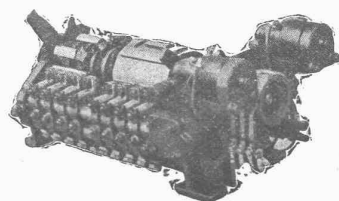
Elektrifikation der Wiener Stadtbahn



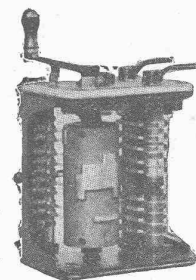
Maximalstrom-Relais für 250 bis 500 Amp. Auslösestrom.



Batterie von acht elektro-pneumatischen Einzelschaltern für die Steuerung von zwei Motoren von 200 PS Gesamtleistung bei 750 Volt (Verschaltung weggelassen).



Elektro-pneumatisch betätigter Wendeschalter mit separater Motor-Abschaltwalze.



Steuerkontroller mit eingebautem Lichtschalter.

Die ersten 25 elektro-pneumatischen Steuerungsgarnituren für Vielfachsteuerung von Triebwagen der Wiener Stadtbahn wurden von „Sécheron“ geliefert. Weitere 75 Ausrüstungen sind bei der Lizenznehmerin „Elin“ A.-G. für elektrische Industrie, Wien, nach dem „Sécheron“-System in Ausführung.

SOCIÉTÉ ANONYME DES ATELIERS DE SÉCHERON :: GENÈVE