

Zeitschrift: Schweizerische Bauzeitung
Herausgeber: Verlags-AG der akademischen technischen Vereine
Band: 85/86 (1925)
Heft: 17

Titelseiten

Nutzungsbedingungen

Die ETH-Bibliothek ist die Anbieterin der digitalisierten Zeitschriften. Sie besitzt keine Urheberrechte an den Zeitschriften und ist nicht verantwortlich für deren Inhalte. Die Rechte liegen in der Regel bei den Herausgebern beziehungsweise den externen Rechteinhabern. [Siehe Rechtliche Hinweise.](#)

Conditions d'utilisation

L'ETH Library est le fournisseur des revues numérisées. Elle ne détient aucun droit d'auteur sur les revues et n'est pas responsable de leur contenu. En règle générale, les droits sont détenus par les éditeurs ou les détenteurs de droits externes. [Voir Informations légales.](#)

Terms of use

The ETH Library is the provider of the digitised journals. It does not own any copyrights to the journals and is not responsible for their content. The rights usually lie with the publishers or the external rights holders. [See Legal notice.](#)

Download PDF: 02.04.2025

ETH-Bibliothek Zürich, E-Periodica, <https://www.e-periodica.ch>

SCHWEIZERISCHE BAUZEITUNG

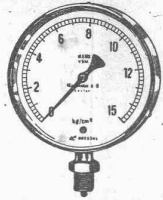
WOCHENSCHRIFT FÜR ARCHITEKTUR / INGENIEURWESEN / MASCHINENTECHNIK
 REVUE POLYTECHNIQUE SUISSE

OFFIZIELLES ORGAN DES SCHWEIZER INGENIEUR- UND ARCHITEKTEN-VEREINS
 UND DER GESELLSCHAFT EHEMAL. STUDIERENDER DER EIDG. TECHN. HOCHSCHULE
 GEGRÜNDET 1883 VON ING. A. WALDNER / HERAUSGEGEBEN VON ING. C. JEGHER

Für Vereins-Mitglieder, beim Verlag abonniert:
 Schweiz 32, Ausland 40 Fr. im Jahr / Nicht-
 Mitglieder: 40 bzw. 50 Fr., postamtl. 30 Cts. mehr

VERLAG CARL JEGHER, ZÜRICH
 Dianastrasse Nr. 5 / In Kommission bei
 Rascher & Cie., Zürich und Leipzig

Inserate ausschliesslich durch Rudolf Mosse, Zürich
 und Filialen, die viergespaltene Colonelzeile oder
 deren Raum 50 Cts., auf der Titelseite 80 Cts.

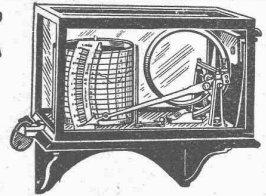


Manometer A.-G., Zürich, Armaturen-Fabrik

(vormals Schäffer & Budenberg, Filiale Seebach, ständige Fabrikation seit 1896)

Manometer, Thermometer, Dynamometer

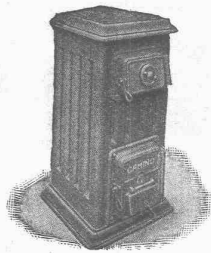
mit und ohne Registrierung, für jeden Zweck, bewährteste Konstruktionen, genau und zuverlässig.
 Dampfventile, Hähne aller Art, Wasserstände, Schutzgläser,
 Pumpen, Injektoren, Elevatoren, Kondensstöpfe u. s. w.



J. H. Müller

Centralheizungen als Spezialität

RÜTI (ZCH) TEL. 30 • ZÜRICH 1. BELLEVUE. TEL. HOTTINGEN 324 • CHUR. TEL. 160



Strebelwerk Zürich

Torgasse 2

Telephon: Hottingen 49.33

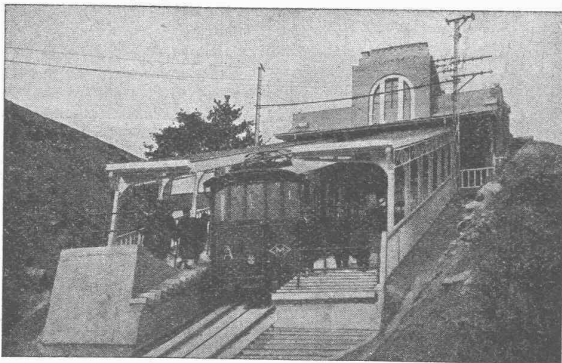
CAMINO der beste Heiz-Kessel für Etagen-Heizungen

Aus dem Zeugnis einer Heizungsfirma: ... „Ich bin überzeugt, dass der Camino-Kessel etwas ganz Hervorragendes auf diesem Gebiete darstellt“.

OTIS-AUFZÜGE

130 000 ANLAGEN AUSGEFÜHRT, DAVON IN EUROPA ÜBER 30 000

OTIS-AUFZUGSWERKE, FABRIK WÄDENSWIL.



Maya-Drahtseilbahn, Japan, erbaut 1924
 Obere Station mit Wagen

A.-G. der Maschinenfabrik von

Theodor Bell & Cie

Kriens-Luzern

Gegründet 1855

Drahtseilbahnen

Geleisesseilbahnen für Personen- und Güter-
 beförderung - Leichte Seilbahnen mit nur
 Ein-Mann Bedienung - Verbesserte Zangen-
 bremsen - Patent-Schnellschluss-Bremsen