

Zeitschrift: Schweizerische Bauzeitung
Herausgeber: Verlags-AG der akademischen technischen Vereine
Band: 85/86 (1925)
Heft: 18

Werbung

Nutzungsbedingungen

Die ETH-Bibliothek ist die Anbieterin der digitalisierten Zeitschriften. Sie besitzt keine Urheberrechte an den Zeitschriften und ist nicht verantwortlich für deren Inhalte. Die Rechte liegen in der Regel bei den Herausgebern beziehungsweise den externen Rechteinhabern. [Siehe Rechtliche Hinweise.](#)

Conditions d'utilisation

L'ETH Library est le fournisseur des revues numérisées. Elle ne détient aucun droit d'auteur sur les revues et n'est pas responsable de leur contenu. En règle générale, les droits sont détenus par les éditeurs ou les détenteurs de droits externes. [Voir Informations légales.](#)

Terms of use

The ETH Library is the provider of the digitised journals. It does not own any copyrights to the journals and is not responsible for their content. The rights usually lie with the publishers or the external rights holders. [See Legal notice.](#)

Download PDF: 15.03.2025

ETH-Bibliothek Zürich, E-Periodica, <https://www.e-periodica.ch>

SCHWEIZERISCHE BAUZEITUNG

WOCHENSCHRIFT FÜR ARCHITEKTUR / INGENIEURWESEN / MASCHINENTECHNIK
 REVUE POLYTECHNIQUE SUISSE

OFFIZIELLES ORGAN DES SCHWEIZER INGENIEUR- UND ARCHITEKTEN-VEREINS
 UND DER GESELLSCHAFT EHEMAL. STUDIERENDER DER EIDG. TECHN. HOCHSCHULE
 GEGRÜNDET 1883 VON ING. A. WALDNER / HERAUSGEGEBEN VON ING. C. JEGHER

Für Vereins-Mitglieder, beim Verlag abonniert:
 Schweiz 32, Ausland 40 Fr. im Jahr / Nicht-
 Mitglieder: 40 bzw. 50 Fr., postamtl. 30 Cts. mehr

VERLAG CARL JEGHER, ZÜRICH
 Dianastrasse Nr. 5 / In Kommission bei
 Rascher & Cie., Zürich und Leipzig

Inserate ausschliesslich durch Rudolf Mosse, Zürich
 und Filialen, die viergespaltene Colonelzeile oder
 deren Raum 50 Cts., auf der Titelseite 80 Cts.

Löhle & Kern A.-G. für Eisenbau, Zürich

Entwurf und Ausführung von

Eisenkonstruktionen aller Art.



Isolieranstrich für Beton und Eisen

dichtet Poren und Haarrisse in Zement und Beton,
 schützt Stahl und Eisen vor Rostbildung, ersetzt Menning.

Meynadier & Cie., Zürich und Bern

ISOLA

Ausführung von wasserdichten, teerfreien Asphaltbelägen und Bedachungen mit präparierter Aluminiumblech-Einlage;
 METALL-DICHTUNGEN u. METALL-BEDACHUNGEN, Pat. Ferrière, Ing.

Fabrikation und Verkauf von streichfertigem, teerfreiem Goudron für kalte u. heisse Goudron-Anstriche, garantiert beste Qualität.
 Asphaltarbeiten.

über 20 Jahre im In- und Ausland

ISOLA A.-G., Hoch- u. Tiefbaudichtungen

ZÜRICH Telephone Soltau 80.35
 BERN Telephone Bollwerk 24.54, H. Brägger, Asphaltleger
 GENÈVE Téléphone Stand 12.30

APPARATEBAU

in
 Kupfer
 Aluminium
 Eisen

für
 die chemische Industrie
 Lebensmittel-Industrie
 Landwirtschaftliche Betriebe

H. KLAUS, Ing.

Zürich 4

Lagerstrasse 41

CERESIT

macht nasse Keller, feuchte Wohnungen
 garantiert staubtrocken
 Deutsches Reichs-Patent

NOVON
 D.R.P.

Der billigste wasserdichte
 Aussenputz.

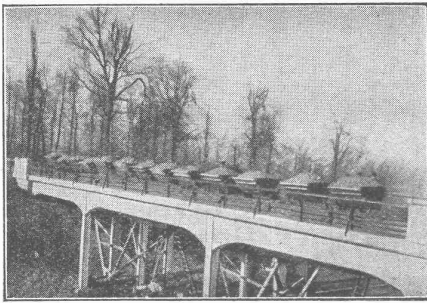
CERESITOL
 D.R.P.

Der nicht sichtbare wasserdichte
 Aussenanstrich

Wunner'sche Bitumen-Werke G.m.b.H. Unna i/W.

General-Vertreter:
H. SIGG & CIE.
 Schaffhausen

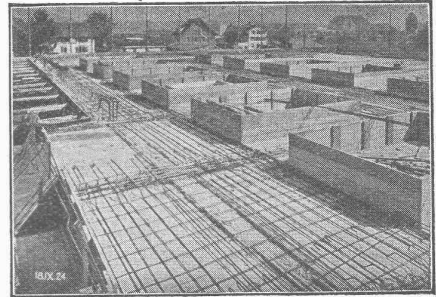
Terner & Chopard, Ingenieurbureau, Zürich



Bahnhofstrasse 72

Telephon: Selnau 83.25
Telegramme: Terucho

**Armierter Beton
im
Hoch- u. Tiefbau**



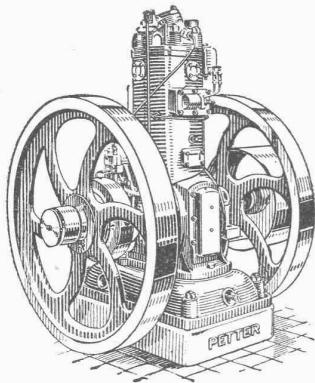
**Fundationen, Brücken- und Wasserbauten, Reservoirs und Siloanlagen
Pfählfundierungen und Massivdecken nach eigenen Systemen**

Bauleitungen, statische Berechnungen, Expertisen

SPEZIALITÄTEN: Industriebauten und Hetzerkonstruktionen

U. Ammann, Maschinenfabrik A.-G., Langenthal

Roh-Oelmotoren „Petter“



mit sofortigem Anlauf in kaltem Zustande
5 bis 36 PS Leistung

Keine Wassereinspritzung!

Vollständige Verbrennung bei Leerlauf und Vollbelastung
Grosse Ersparnis an Brenn- und Schmiermaterial

Verlangen Sie unsere Spezialofferte!



GESELLSCHAFT DER LUDW. VON ROLL'SCHEN EISENWERKE
· FILIALE: EISENWERK CLUS KT. SOLOTHURN ·



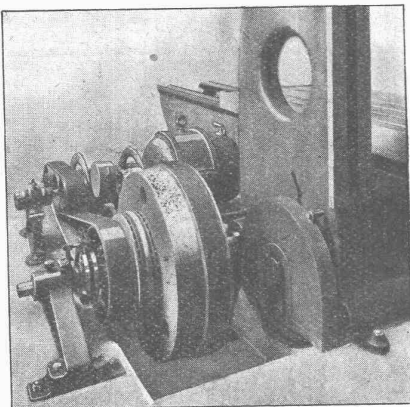
TRANSMISSIONEN

in moderner Ausführung, mit Ringschmierlagern oder Kugellagern.
Komplette Anlagen für alle Industriezweige.

**Benn's Patent-Reibungskupplungen.
Elektromagnetische Reibungskupplungen.**

Patentiert in der Schweiz und im Auslande.
Patent-LENIX-Getriebe

FILIALE: GIESSEREI OLTEN

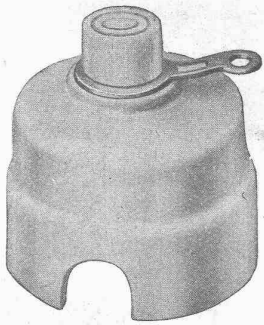


Hobelmaschinen-Einzelantrieb mit elektro-
magnetischer Reversier-Reibungskupplung
Patent Clus und Umkehr-Lenix.

**Rohguss zu Riemenscheiben und Zahnrädern
jeder Grösse und Konstruktion.**

ADOLF FELLER, HORGEN

FABRIK ELEKTRISCHER APPARATE



Neuer Zugschalter No. 1773

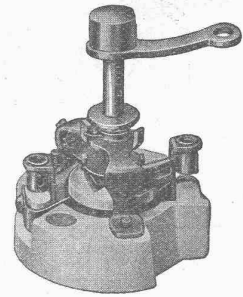
für 6 Amp., 250 Volt

(Patent angem.)

Ausführung in weissem Porzellangehäuse für Montage auf Putz und für versenkte Montage (Unterputz)

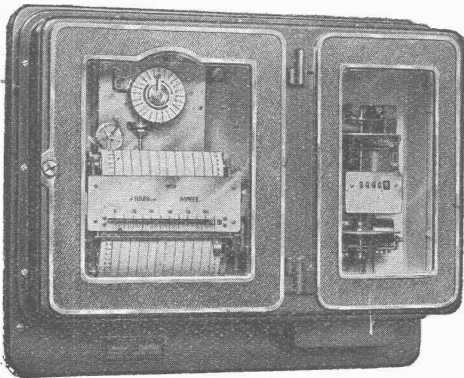
Erprobte Konstruktion!

Vorteilhafte Preise!



MAXIGRAPH

ELEKTRIZITÄTSZÄHLER
mit
REGISTRIERVORRICHTUNG
für die Belastungsmittelwerte



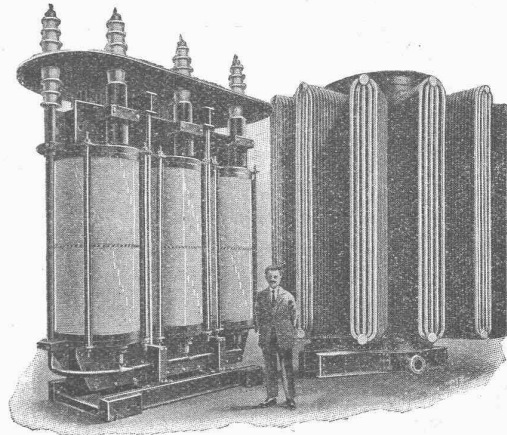
BESTER TARIFAPPARAT FÜR DEN GROSSABONNENTEN
IDEALES KONTROLLINSTRUMENT IN DEN ZENTRALEN
KLARE UND ÜBERSICHTLICHE
REGISTRIERUNG OHNE TINTE

Verlangen Sie unsere Druckschrift TB 2503 m

LANDIS & GYR A.-G., ZUG



Drehfenschrift: SAVOISIENNE - Aix-les-Bains - Frankreich

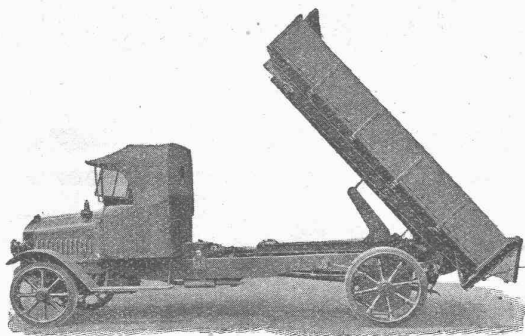


Drehstrom-Öltransformator
von 13000 kVA, mit Öelkühlung 70000/13500 Volt

TRANSFORMATOREN

jeder Bauart, für jede Leistung und Spannung

Vertreter für die Schweiz werden gesucht



Dreiseiten-Motorkipper

Motorwagenfabrik Berna A.-G. Olten

Motor-Lastwagen

2 bis 5 Tonnen Nutzlast

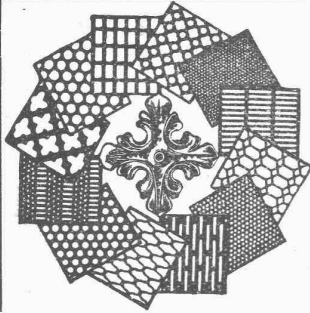
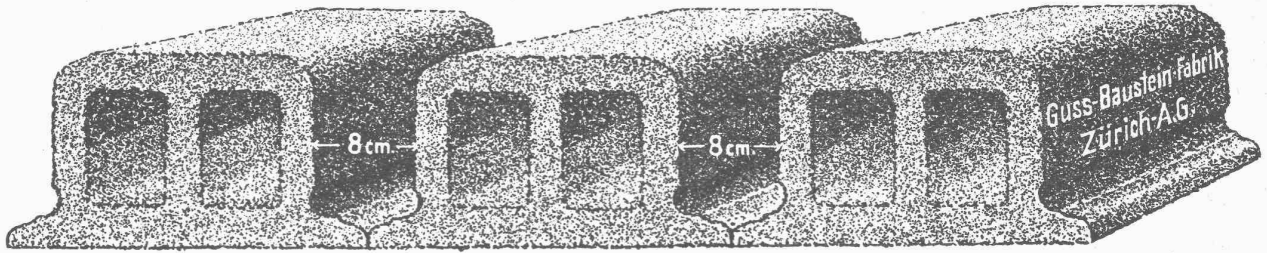
Motor-Dreiseitenkipperwagen

Traktoren

Anhänger

Probefahrten und Offerten auf Verlangen

Deckensteine PHÖNIX (Eingetr. Marke)



H. HEER & Co.
OLTEN

SPEZIALITÄT:
Gelochte und
gepresste Bleche

FONDERIE DE FER ET DE BRONZE

REGULATEURS
DE
PRÉCISION

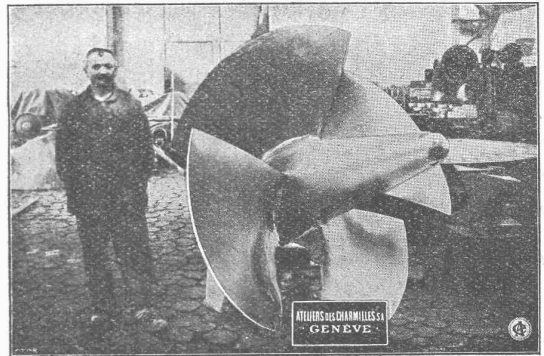
TURBINES HYDRAULIQUES

ATELIERS DES CHARMILLES
S. A.

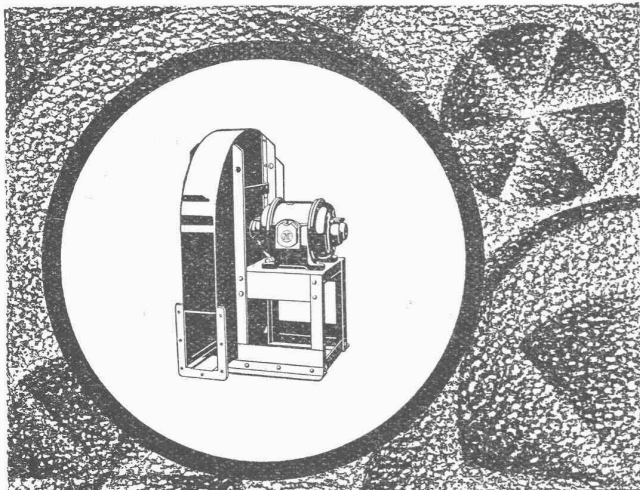
109, ROUTE DE LYON, 109

GENÈVE

ROUES TYPE HÉLICE - ROUES KAPLAN



ROUE TYPE HÉLICE



MEIDINGER VENTILATOREN

für
Oel- u. Teer-Feuerungen

G. MEIDINGER & CIE. BASEL

Die schmiedeisernen

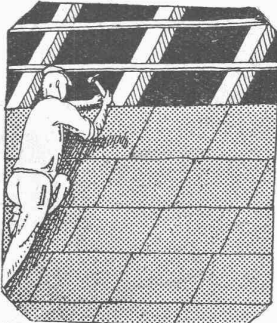
K. S. ABLAUFROEHREN

für die sanitäre Hausentwässerung

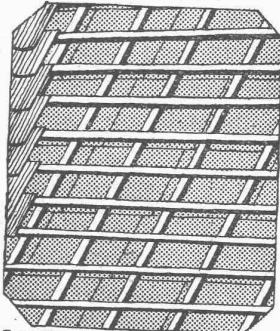
sind äusserst vorteilhaft. - Verlangen Sie Preislisten etc. von der

RÖHREN-FABRIK A.-G., BASEL-DREISPITZ

Nicht nur das Fundament- auch das Dach des Hauses



Anbringen der Diana-Unterdachplatten auf speziellem Rost bei neuen Dächern.



Das Ziegeldach auf eigenem Rost auf Diana-Unterdachplatten fertig montiert.

des Hauses

soll solid und gut gebaut sein, wenn es seinen Zweck erfüllen soll. Unsere feuersichern

Diana Unterdach-Platten

ein von den Hausbesitzern, wie auch vom Dachdecker hochgeschätztes Bedachungsmaterial, machen die Dachräume doppelt wertvoll und praktisch. Sie bilden eine vollkommene Isolation der Windenräumlichkeiten gegen alle schädlichen Witterungseinflüsse, verhindern das Eindringen von Ruß und Staub und trotzen Spreuregen und Flugschnee, sind dauerhaft, schwamm- und fäulnissicher.

Das Dach ist erst fertig — wenn Diana-Unterdach-Platten, die in beliebiger Farbe dem Gebälk angepaßt werden können, installiert sind.

Jeder Hausbesitzer wird Ihnen danken, wenn Sie sein Dach mit Diana-Unterdach-Platten schützen. Zur Vervollständigung alter, wie auch neuer Dächer.

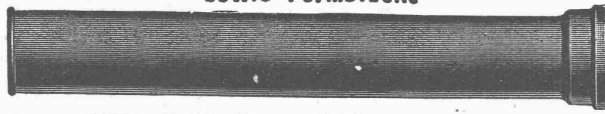
Verlangen Sie Muster, Prospekt, Zeugnisse oder unverbindlichen Besuch unseres Fachmannes, von den Alleinfabrikanten:



Isoliermaterialien-Werke, vormals H. Weidmann AG Rapperswil

Gusseiserne Muffen- und Flanschenröhren sowie Formstücke

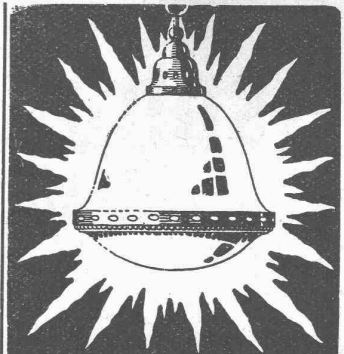
Schweizer
Normalien
—
Lager
in Winterthur



für
normalen
und höhern
Betriebsdruck

Kägi & Co., Winterthur

Telephon Nr. 496



BAG ARMATUREN

für 1/2 Watt-Lampen
beste allgemeine

★ **Beleuchtung** ★

für Fabriken & Bureaux

vorteilhafteste

Lichtausbeute

BAG TURGI



Silvo-Platten

sind

imprägnierte, wasser-
abweisende
Holzfaserstoff-Platten

für

**Bau- und
Möbel-Schreinerei**

Alleinige Fabrikanten:

Eternit Niederurnen

Eisenwerk-Aktiengesellschaft Bosshard & Cie., Näfels

Abteilung: Eisen-Konstruktionen:

Brücken - Hochbauten - Reservoirs - Maste - etc. - etc.

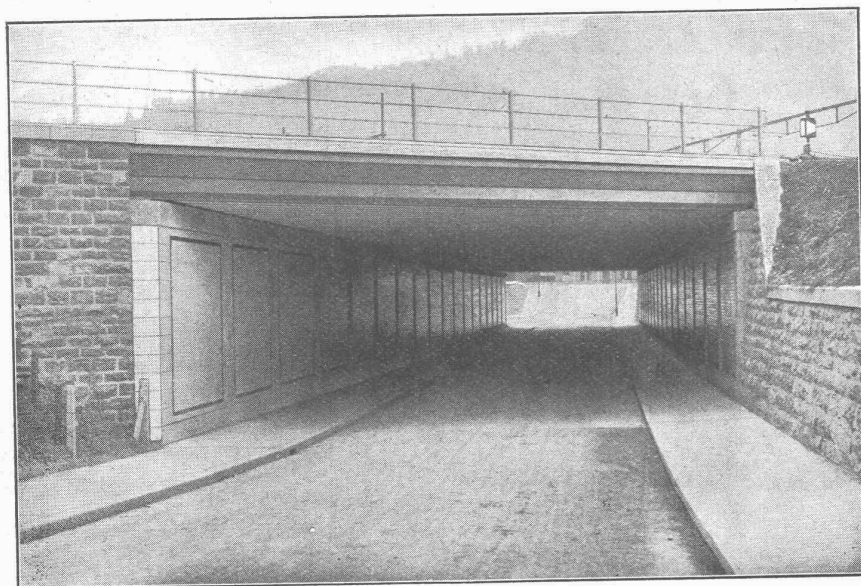
Abteilung: Maschinen-Fabrik:

Schleusen- u. Wehranlagen - Baumaschinen - Steinbrecher

Krane aller Systeme - Mechanische Förder-Anlagen - Spezialität: Stahlband-Transportanlagen

Asphalt-Emulsion A.-G. **Zürich** Hafnerstrasse 7

Unternehmung für Asphaltarbeiten



Mammutabdichtungen für Brücken, Tunnels, Dächer, Terrassen, Fundamente, Asphalt-Emulsion- und Eweol-Isolieranstriche, Porolith-Mörtelzusatz, Gussasphalt-Beläge.

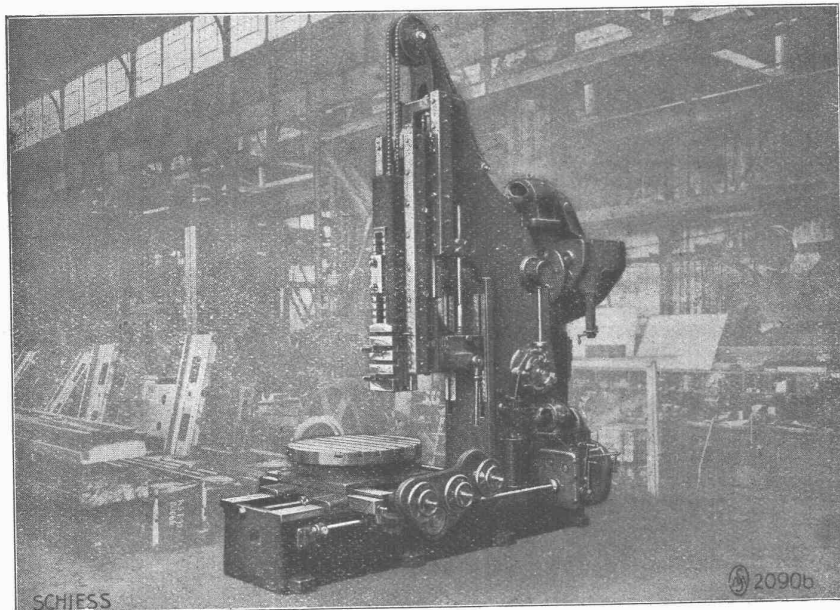
Unterführung der Mittlerestrasse in Thun (77 m lang)

Bauleitung: S. B. B., Kreis II
Unternehmung: H. Tschagggeny, Thun

Abdeckung der I. Decke mit „Mammut“ . . . 1100 m²

Ausgeführt durch Asphalt-Emulsion A.-G.

Mittlere und schwere Werkzeug-Maschinen sowie Sonderbauarten



Schiess-Senkrechtstoss-Maschinen

sind Hochleistungs-Maschinen von vollendeter Konstruktion und Ausführung. Sie sind infolge ihrer kräftigen Bauart überall dort mit Vorteil zu verwenden, wo auf hohe Spanleistung bei grösster Genauigkeit der Arbeit Wert gelegt wird. Wir bauen diese als Einständer-Modelle in sechs verschiedenen Grössen von 500 bis 1500 mm Stösselhub; ferner liefern wir auch Sonderstossmaschinen für die verschiedensten Zwecke bis zu den grössten Abmessungen.

Maschinenfabrik Schiess A.-G., Düsseldorf

Vertreter für die Schweiz: **Max Burkard, Ing., Solothurn**