

Zeitschrift: Schweizerische Bauzeitung
Herausgeber: Verlags-AG der akademischen technischen Vereine
Band: 85/86 (1925)
Heft: 19

Werbung

Nutzungsbedingungen

Die ETH-Bibliothek ist die Anbieterin der digitalisierten Zeitschriften. Sie besitzt keine Urheberrechte an den Zeitschriften und ist nicht verantwortlich für deren Inhalte. Die Rechte liegen in der Regel bei den Herausgebern beziehungsweise den externen Rechteinhabern. [Siehe Rechtliche Hinweise.](#)

Conditions d'utilisation

L'ETH Library est le fournisseur des revues numérisées. Elle ne détient aucun droit d'auteur sur les revues et n'est pas responsable de leur contenu. En règle générale, les droits sont détenus par les éditeurs ou les détenteurs de droits externes. [Voir Informations légales.](#)

Terms of use

The ETH Library is the provider of the digitised journals. It does not own any copyrights to the journals and is not responsible for their content. The rights usually lie with the publishers or the external rights holders. [See Legal notice.](#)

Download PDF: 15.03.2025

ETH-Bibliothek Zürich, E-Periodica, <https://www.e-periodica.ch>

SCHWEIZERISCHE BAUZEITUNG

WOCHENSCHRIFT FÜR ARCHITEKTUR / INGENIEURWESEN / MASCHINENTECHNIK
 REVUE POLYTECHNIQUE SUISSE

OFFIZIELLES ORGAN DES SCHWEIZER INGENIEUR- UND ARCHITEKTEN-VEREINS
 UND DER GESELLSCHAFT EHEMAL. STUDIERENDER DER EIDG. TECHN. HOCHSCHULE
 GEGRÜNDET 1883 VON ING. A. WALDNER / HERAUSGEGEBEN VON ING. C. JEGHER

Für Vereins-Mitglieder, beim Verlag abonniert:
 Schweiz 32, Ausland 40 Fr. im Jahr / Nicht-
 Mitglieder: 40 bzw. 50 Fr., postamtl. 30 Cts. mehr

VERLAG CARL JEGHER, ZÜRICH
 Dianastrasse Nr. 5 / In Kommission bei
 Rascher & Cie., Zürich und Leipzig

Inserate ausschliesslich durch Rudolf Mosse, Zürich
 und Filialen, die viergespaltene Colonelzeile oder
 deren Raum 50 Cts., auf der Titelseite 80 Cts.

Fenster



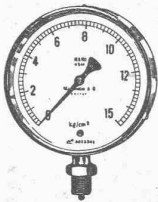
Grösstes Etablissement
 der Branche der Schweiz

Spezialität:
 Schiebefenster

Kiefer-Zürich

Zweibureau:

Bern
 Jungfraustrasse 20

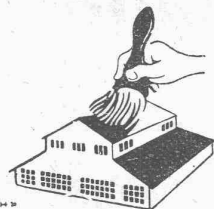
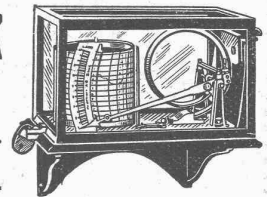


Manometer A.-G., Zürich, Armaturen-Fabrik

(vormals Schäffer & Budenberg, Filiale Seebach, ständige Fabrikation seit 1896)

Manometer, Thermometer, Dynamometer

mit und ohne Registrierung, für jeden Zweck, bewährteste Konstruktionen, genau und zuverlässig.
 Dampfventile, Hähne aller Art, Wasserstände, Schutzgläser,
 Pumpen, Injektoren, Elevatoren, Kondensstöpfe u. s. w.



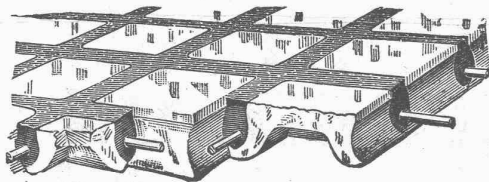
Dachpappen

Isolier-Baumaterialien

Asphaltprodukte

Meynadier & Cie., Zürich und Bern

Begehbare Oberlichter für Dächer, Terrassen und Trottoirs aus
Keppler-Glasbeton



Man hüte sich vor Nachahmungen

Befahrbare Oberlichter aus
Luxfer-Prismen in Gussrahmen

Rob. LOOSER & Cie., Badenerstr. 41, Tel. S. 72.95, Zürich 4

Unfallversicherung Winterthur

Einzel-Unfall-, Haftpflicht-, Reise-, Kollektiv-, Einbruch- und Kautions-Versicherungen.

Auskunft und Prospekte durch die Direktion der Gesellschaft in Winterthur
 und die Generalagenturen, sowie die Vertreter an allen grösseren Orten.

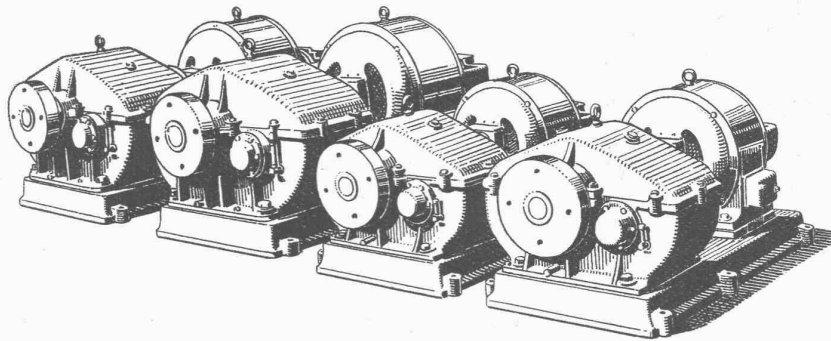


GESELLSCHAFT DER LUDW. VON ROLL'SCHEN EISENWERKE
 · FILIALE: EISENWERK CLUS KT. SOLOTHURN ·



Cluser Reduktionsgetriebe

mit
 Stirnrädern;
 in ge-
 schlossenem
 Gehäuse
 für
 Oelbad.



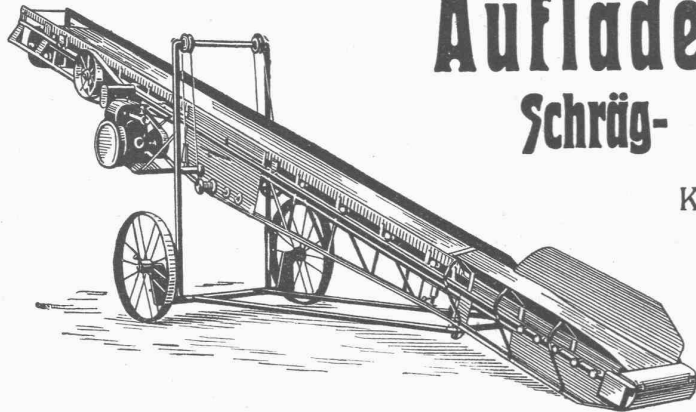
für
 Ueber-
 setzungen bis
 1:40 und
 Kraftüber-
 tragungen bis
 ca. 70 PS.

Prospekt auf
 Verlangen!

Prospekt auf
 Verlangen!

Geringe Wartung.

Hoher Wirkungsgrad.



Auflader und Entlader Schräg- und Horizontal-Transporte

Komplette Verlade-, Transport- und
 Sortieranlagen

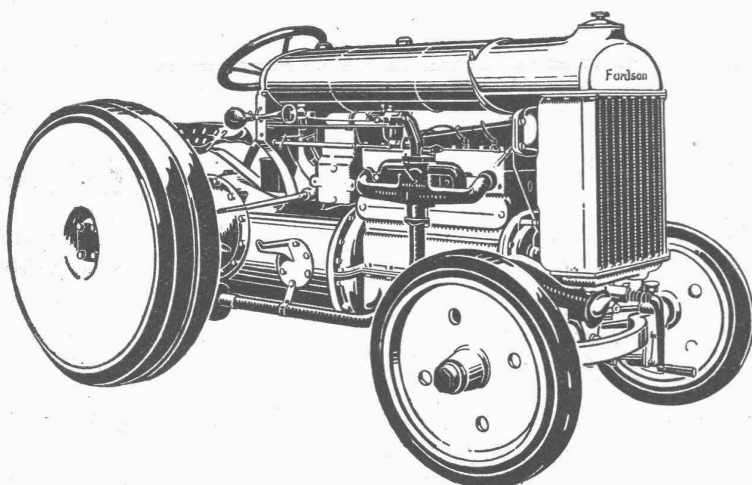
Steinbrecher
 Kauf und Miete.

U. Ammann

Maschinenfabrik
 A.-G.

Langenthal

Landmaschinenbedarf Bern-Bümpliz



Offizielles Lager und Verkauf der

TRAKTOREN „FORDSON“

Die sparsamste und billigste
Zug- u. Antriebmaschine
 für sämtliche Zweige des
Bau- u. Strassenwesens

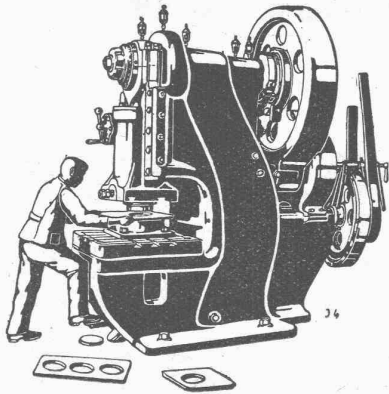
*Unsere Spezialbereitungen gewähren grösste
 Zugfähigkeit.*

Verlangen Sie unverbindlich
 unsere Offerte und Besuch.

MASCHINENFABRIK**WEINGARTEN**

vorm. Hch. Schatz A.G.

Weingarten-Württg.

**Eisen- und Blech-Bearbeitungsmaschinen****RUPPMANN****Industrie-Oefen**

für

Stahl- und Walzwerke
Schmiede- und Hammerwerke
Glüh- und Härteanlagen
Spezialöfen für Emaillierung, Verzinkung,
Verzinnung und Verbleiung
Transportable Kleinöfen für jeden
Sonderzweck

Ofenanlagen für die keramische und
chemische Industrie

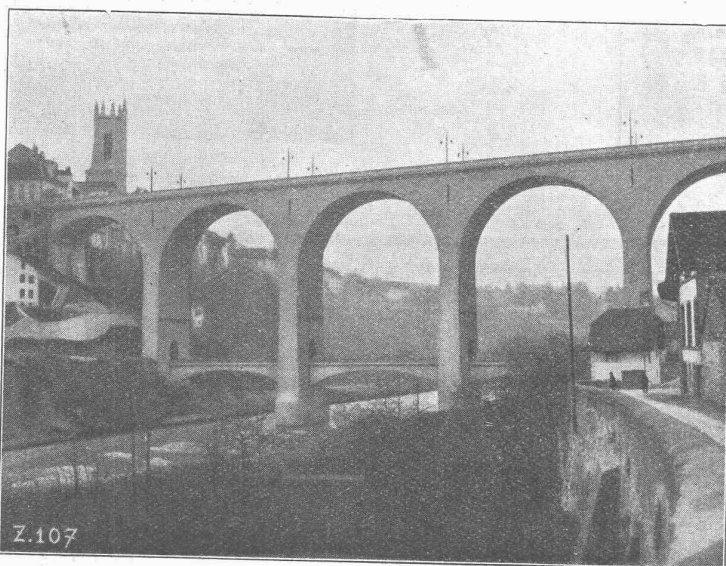
Gaserzeuger
Kohlenstaubmühlen
Kohlenstaubfeuerungen
Qualitäts-Schamottewaren

In der Schweiz vertreten durch:

AUG. FARNER, Ing., KÜSNACHT-Zürich
Rosenstrasse 18 Telefon 4.49

STUTTGART

Ed. Züblin & Co^{ie} A.-G., Zürich-Basel
Ingenieurbureau und Bauunternehmung



Zähringerbrücke in Fribourg.
Ausgeführt 1922/23.

Projektierung u. Ausführung
von Hoch- und Tiefbauten

Spezialitäten:

Eisenbetonpfahlrammungen
Brücken in Beton und Eisenbeton
Silos und Lagerhäuser
Kläranlagen System Züblin
Wasserbauten und Fundationen
Tiefbohrungen

Spar-Kamin

Auch für Entlüftungszwecke vorzüglich geeignet
 ✚ PATENT 88876

Hourdis, Bodenplättli, Hohlsteine
und alle Arten Bedachungsmaterial

Ziegel A.G. Zürich

Tel. Selnau 66.98

AT. C. ANNEN



Die vorzüglichen Schmieröle



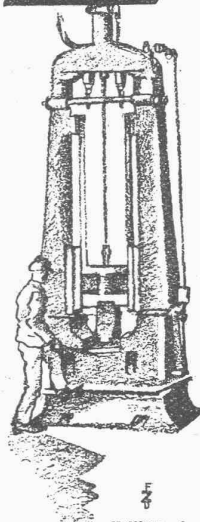
sichern für alle Kategorien von
Maschinen

- eine rationelle Schmierung
- ein tadelloses Arbeiten derselben
- ein Minimum der Abnutzung
- eine Einsparung in den Reparaturen.

Vacuum Oil Company S.A.F.

65, Spalenberg — BASEL

Produzenten der Oele GARGOYLE MOBILOIL
für Automobile.



der modernen **SCHMIEDE**

Wer heute lebensfähig bleiben will, muß wirtschaftlich fabricieren.

Für die Gelenkschmiede bedeutet dies das Vorhandensein der

Eumuco Schmiedemaschine

(System Ajax)

u. des **Eumuco Fallhammers**

(System Schneider-Urbaneck)

Verlangen Sie ausführliche Prospekte sowie fachliche Beratung.

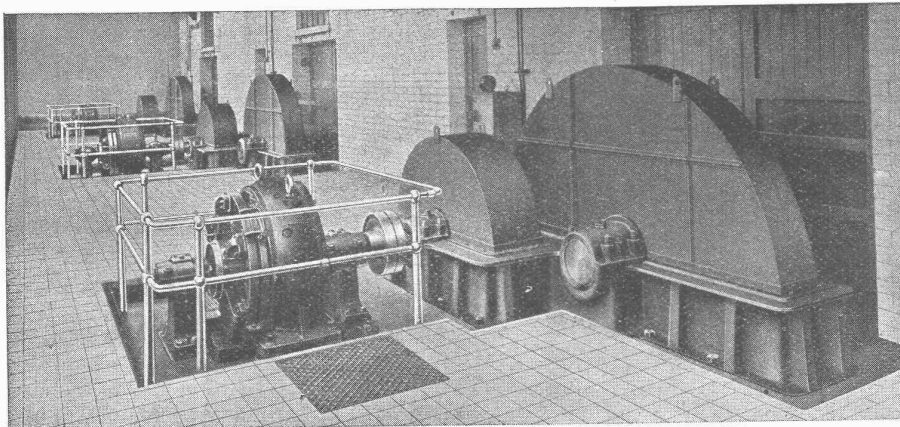
Eulenberg-Moenting u. Co.

m. b. H.

Schlebusch-Manfort

Wir bauen: Lufthämmer, Dampf-hämmer, Fallhämmer (Syst. Schneider-Urbaneck) Hyd.-Maschinen, Hütten-u. Adjustage-Maschinen, Schmiedemaschinen (Syst. Ajax) Biegemaschinen und Schmiedewalzen.

F. HEGERMANN & CO. D. D. G. F.



Maag-Zahnräder A.-G. Zürich

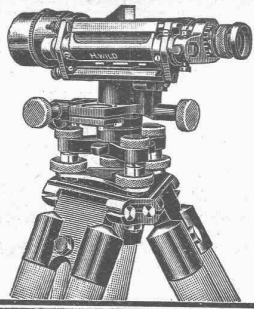
Walzwerk-Getriebe

mit Schwungrad auf der
schnelllaufenden Welle

Leistung: 150 PS

Uebersetzung: 300/35 T. p. M.

Drei Getriebe für Kupferwalzwerk nach
England geliefert



Nivellierinstrument Universal-Theodolit **WILD**

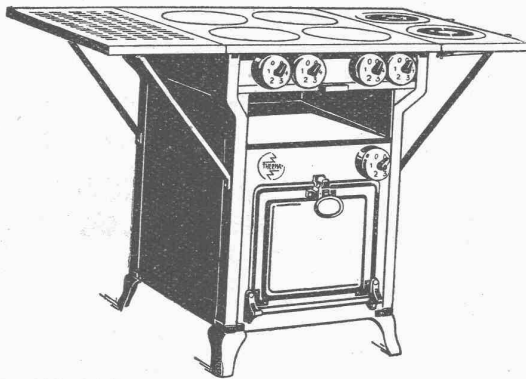
Beste Instrumente für rasches, sicheres Arbeiten.
stark gebaut - kleines Gewicht

Nivellierlatten, Bandmasse, Winkelprismen,
Lupen, Reisszeuge, Planimeter, Pantographen

AKTIENGESELLSCHAFT H. WILD - HEERBRUGG

(Telephon 95)

„Therma“ Fabrik für elektr. Heizung A.-G. Schwanden (Glarus)

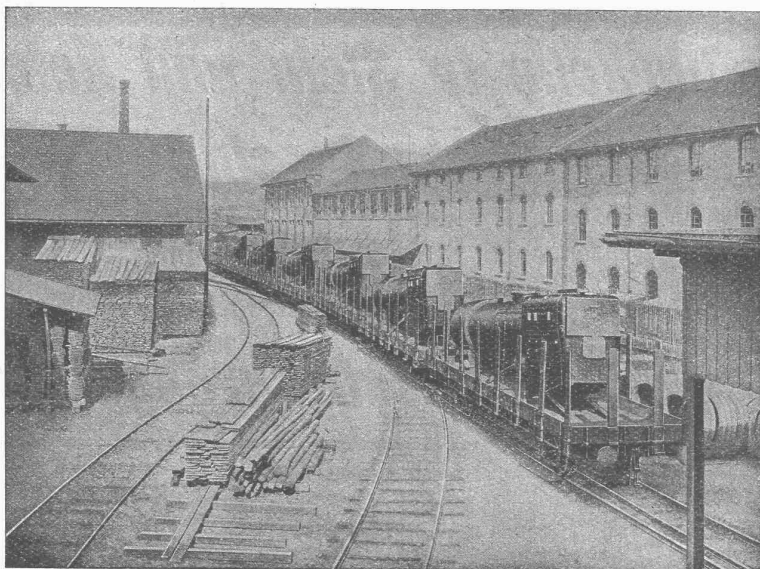


Elektr. Kochherde mit Hochwattplatte

Bequemste Reinigungsmöglichkeit
Grösste Dauerhaftigkeit der
Kochplatten und Schalter

Verlangen Sie unsere Prospekte

Schweizerische Lokomotiv- und Maschinenfabrik Winterthur



Lokomotivkessel-Transport für Indien

Dampfkessel- Anlagen

Ausführung von
Kesselschmiedearbeiten
jeder Art

Uebernahme von
REPARATUREN

WERKZEUGMASCHINENFABRIK OERLIKON



Wir bauen und liefern ab Lager: Präzisions- und Schnelldrehbänke mit Stufen- und Einscheibenantrieb von 150-500 mm Spitzenhöhe und jeder beliebigen Spitzenweite * Horizontal- und Vertikal-Fräsmaschinen * Horizontal-Bohr- und Fräswerke * Universal-Radial-, Radial-, Ständer-, Säulen- und Schnellbohrmaschinen * Automatische Kegelradhobelmaschinen * Spezialmaschinen



Das lästige und zeitraubende Zerschneiden der

Drahtziegel-Rollen

fällt weg. Die

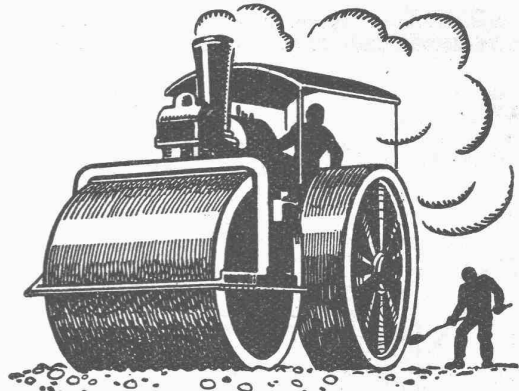
Schweiz. Drahtziegel-Fabrik A.-G., Lotzwil liefert

Drahtziegel-Streifen

in allen Breiten.

Muster und Preislisten verlangen
Goldene Medaillen:
Bern 1914, Barcelona 1921
Burgdorf 1924

Kleinsteinpflasterungen



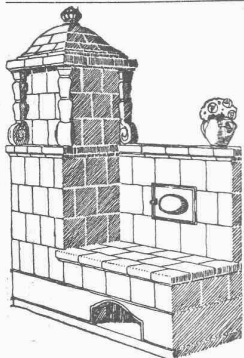
**SCHWEIZ. STRASSENBAU-
UNTERNEHMUNG A.G.**

BERN
LAUPENSTR. 8

TEL.: BOLLWERK 24.33

ZÜRICH
STEINWIESSTR. 40
TEL.: H. 4381

LAUSANNE
PETIT-CHÊNE. 22
TEL.: 20.28



Die Zentral-Heizung

kombiniert mit Kachelofen, unser patentiertes System, ist wirtschaftlich die beste Heizart für Einfamilienhaus und Etagenwohnung.

Prima Referenzen.

FRITZ LANG & Co., ZÜRICH 3

Zentralheizungen u. sanitäre Anlagen
Manessestr. 190 Teleph. Selnau 26.83

Ingenieurbureau F. BOESCH

Nachfolger von L. Kürsteiner

Pellkanstrasse 3 - **ZÜRICH** - Tel. Selnau 52.23

Projekte, Kostenberechnungen, Bauleitungen
Expertisen und Gutachten
für

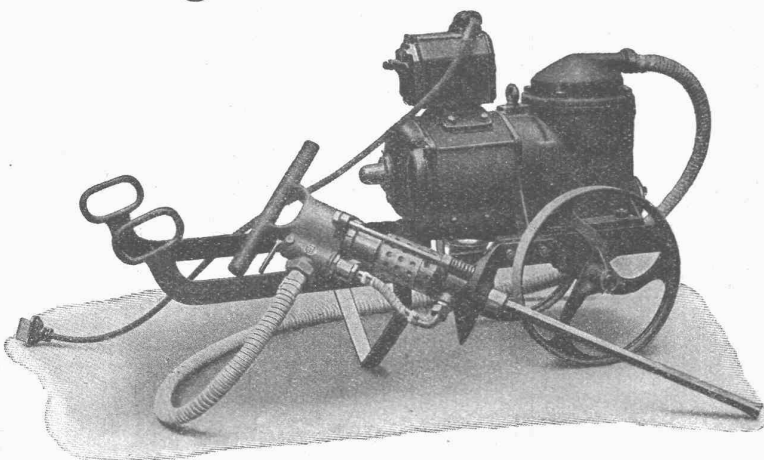
Hoch- und Niederdruck-Wasserkraftanlagen, Schiffahrtsanlagen
Kanalisations- und Kläranlagen, Wasserversorgungen
Brückenbauten etc.

Bohrungen und Durchbrüche in Stein und Beton

sind

durch elektrisch-pneumatische
Fein-Hammer-Anlagen mit
Bohr- und Meissel-Pistolen

rasch durchgeführt



C. & E. Fein Zürich

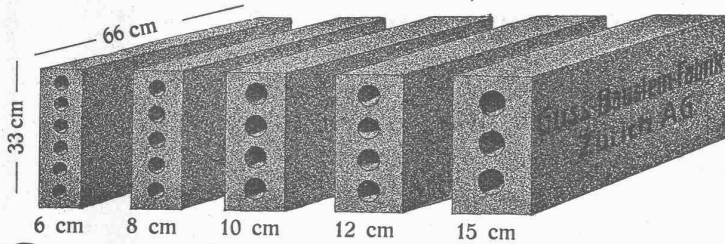
Rennweg 35
Tel. Sel. 51.20

VERVIELFALTIGUNGEN - SCHREIBARBEITEN - DIKTATE - UBERSETZUNGEN

Konkurrenzlos durch: **E. V. B. „METROPOL“, ZÜRICH** Fraumünsterstr. 12, Tel. Sel. 57.14

Längsgelochte Schlackensteine

(Eingetragene Marke)



Anerkannt
vorzügliches Baumaterial für alle Arten Hoch-
bauten, insbesondere für **Zwischenwände**,
und **Hintermauerungssteine**.
Für **Fassadenmauerwerk Spezialsteine**.

Verkauf direkt durch uns.

Guss - Baustein - Fabrik Zürich A. G., Zürich.

Perlgrund grau verhindert Rostansatz

Vorhandene Rostwucherungen werden vollstän-
dig isoliert. **Perlgrund grau** verleiht der
Deckfarbe grössere Haltbarkeit und bringt be-
deutende Material- und Zeitersparnisse.

Verlangen Sie unsern Prospekt „Rostschutz“!

PAUL JAEGER & Co.

Oelfreie Grundlermittel - Gesellschaft

Teleph. Selnau 79.05 ZÜRICH Selnaustrasse 8

Alle Baumaschinen

zur Herstellung von:

Betonmauer- und Schlackensteinen,
Betonhohlblöcken, Betondachsteinen,
Granitoidplatten, Trottoirplatten, ein-
und mehrfarbige Zementplatten.

Betonmisch-Maschinen

Sandwaschmaschinen Zerkleinerungsmaschinen

MASCHINEN-FABRIK

Dr. Gaspary & Co., Markranstädt

Katalog No. 101 frei

b. Leipzig

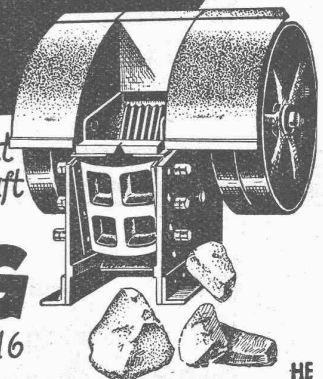
VERTRETER: ING. H. REBER, ZÜRICH 7
Klusstrasse 31

Steinbrecher Sonto

Schöneres Brechgut
mit geringerer Kraft

RUBAG

ZÜRICH 1 SEIDENG.16



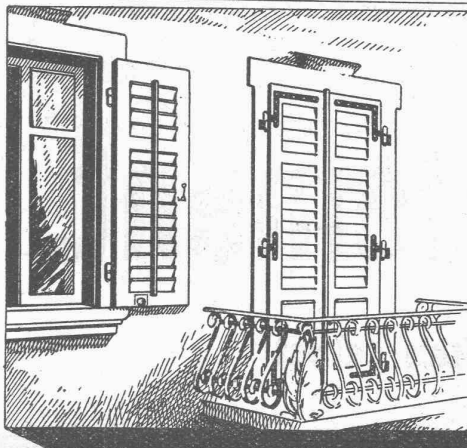
Verlangen Sie gratis PROSPEKT I



Martin Keller & Co.

Wallisellen (Zürich)

Telephon 64 u. 119



Schaub & Zwingli JALOUSIENFABRIK • HORGEN

TELEPHON N° 282

DIE JALOUSIELADEN MIT FRIESVERBINDUNG
+ PAT. 96302 GEWÄHRLEISTEN VERMOGE JHRER
KONSTRUKTION GROSSTE WIDERSTANDSFÄHIG-
KEIT GEGEN DIE WITTERUNGSEINFLÜSSE

*Kein Stirnholz ist dem Wetter ausgesetzt,
daher kein Senken u. Schiefhängen der Läden*

Verlangen Sie unsern unverbindlichen Besuch

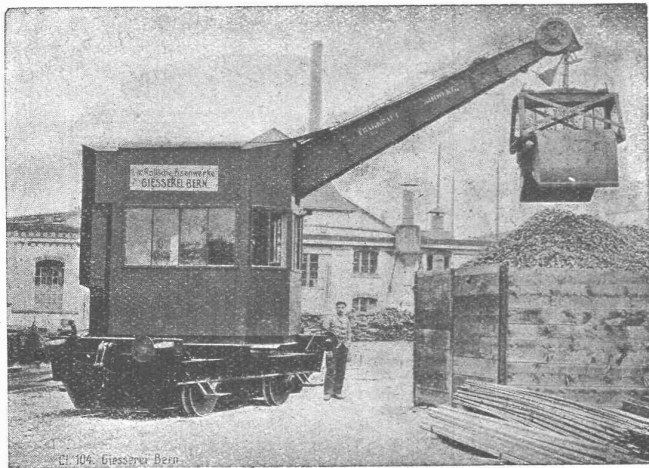
Gesellschaft der L. von Roll'schen Eisenwerke, Gerlafingen

Gegründet 1823

Werk „Giesserei Bern“ in Bern

Gegründet 1823

Konstruktionswerkstätten, Eisengiesserei



Lokomotivdrehkran mit Akkumulatorenbetrieb, 5 Tonnen Tragkraft.

Hebezeuge

Eisenbahnmaterial
Schützenanlagen und
Wehreinrichtungen
Zahnradbahnmaterial
Standseilbahnen
Allgem. Maschinenbau



Telegramme: Giesserei Bern

Telephon: Bollwerk 1066

E. G. Portland, Zürich

Jura-Cementfabriken, Aarau
Aargauische Portland-Cementfabrik Holderbank-
Wildeggen
Portland-Cementwerk Würenlingen-Siggental A.-G.
Cement- und Kalkfabriken R. Vigier A.-G.
Portland-Cementfabrik, Laufen
Schweiz. Cement-Industrie-Gesellschaft, Heerbrugg
Portland-Cementwerk Thayngen A.-G.

Cement- und Kalkwerk Liesberg A.-G.
Neue Birstaler Portland-Cementfabr. b. Liesberg A.-G.
K. Hürlimann Söhne, Brunnen
Wilhelm Brodtbeck A.-G., Liestal
Ciment Portland S. A., St. Sulpice
Société des usines de Grandchamp et de Roche
S. A. des chaux et ciments de Baulmes et Vouvy
Société des usines du Furcil, Noiraigue

empfehlen ihren

Ia. Portland-Cement.

Verkauf durch die Fabriken selbst