

Zeitschrift: Schweizerische Bauzeitung
Herausgeber: Verlags-AG der akademischen technischen Vereine
Band: 85/86 (1925)
Heft: 5

Werbung

Nutzungsbedingungen

Die ETH-Bibliothek ist die Anbieterin der digitalisierten Zeitschriften. Sie besitzt keine Urheberrechte an den Zeitschriften und ist nicht verantwortlich für deren Inhalte. Die Rechte liegen in der Regel bei den Herausgebern beziehungsweise den externen Rechteinhabern. [Siehe Rechtliche Hinweise.](#)

Conditions d'utilisation

L'ETH Library est le fournisseur des revues numérisées. Elle ne détient aucun droit d'auteur sur les revues et n'est pas responsable de leur contenu. En règle générale, les droits sont détenus par les éditeurs ou les détenteurs de droits externes. [Voir Informations légales.](#)

Terms of use

The ETH Library is the provider of the digitised journals. It does not own any copyrights to the journals and is not responsible for their content. The rights usually lie with the publishers or the external rights holders. [See Legal notice.](#)

Download PDF: 01.04.2025

ETH-Bibliothek Zürich, E-Periodica, <https://www.e-periodica.ch>

Schweizerische Bauzeitung

WOCHENSCHRIFT

FÜR BAU-, VERKEHRS- UND MASCHINENTECHNIK

GRÜNDER ING. A. WALDNER, HERAUSGEBER ING. CARL JEGHER, ZÜRICH
 Verlag: A. & C. Jegher, Zürich — Kommissionsverlag: Rascher & Cie., Zürich und Leipzig

ORGAN

Abonnementspreis:

Schweiz 40 Fr. jährlich
 Ausland 50 Fr. jährlich

Für Vereinsmitglieder:

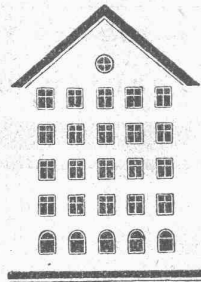
Schweiz 32 Fr. jährlich
 Ausland 40 Fr. jährlich
 sofern beim Herausgeber
 abonniert wird

Insertionspreis:

4-gespalt. Colonelzeile od.
 deren Raum . . . 50 Cts.
 Haupttitelseite: 80 Cts.
 Alleinige Inseraten-An-
 nahme: Rudolf Mosse,
 Annoncen-Expedition,
 Zürich, Basel und deren
 Filialen und Agenturen

DES SCHWEIZ. ING.- & ARCHITEKTEN-VEREINS & DER GESELLSCHAFT EHEM. STUDIERENDER DER EIDG. TECHN. HOCHSCHULE.

Fenster



*Spezialität:
 Schiebefenster*

Kiefer-Zürich

*Grösstes Etablissement
 der Branche der Schweiz*

OTIS-AUFZÜGE

130 000 ANLAGEN AUSGEFÜHRT, DAVON IN EUROPA ÜBER 30 000

OTIS-AUFZUGSWERKE, FABRIK WÄDENSWIL.



SKF

**Kugellager
 Rollenlager**

Transmissionen

Riemenscheiben

AKTIENGESELLSCHAFT

SKF

KUGELLAGER

Zürich 1, Sihlstrasse 1, Telephone: Selnau 43.30



Manometer A.-G., Zürich, Armaturen-Fabrik

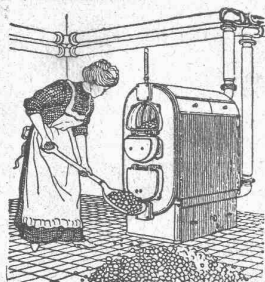
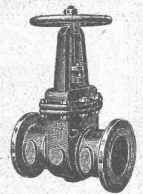
(vormals Schäffer & Budenberg, Filiale Seebach, ständige Fabrikation seit 1896)

Manometer, Thermometer, Dynamometer

mit und ohne Registrierung, für jeden Zweck, bewährteste Konstruktionen, genau und zuverlässig.

Dampfventile, Hähne aller Art, Wasserstände, Schutzgläser,

Pumpen, Injektoren, Elevatoren, Kondensstöpfe u. s. w.



Strebelwerk Zürich

Rämistrasse 5, Tel. Hottingen 49.33

Original-Strebelkessel

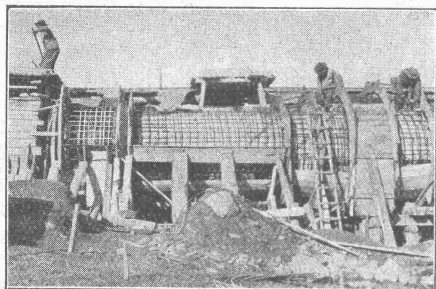
tragen auf jedem Kesselgliede diese Schutzmarke.



Terner & Chopard, Ingenieurbureau, Zürich

Bahnhofstrasse 72

Telephon: Selnau 83.25
 Telegramme: Terucho



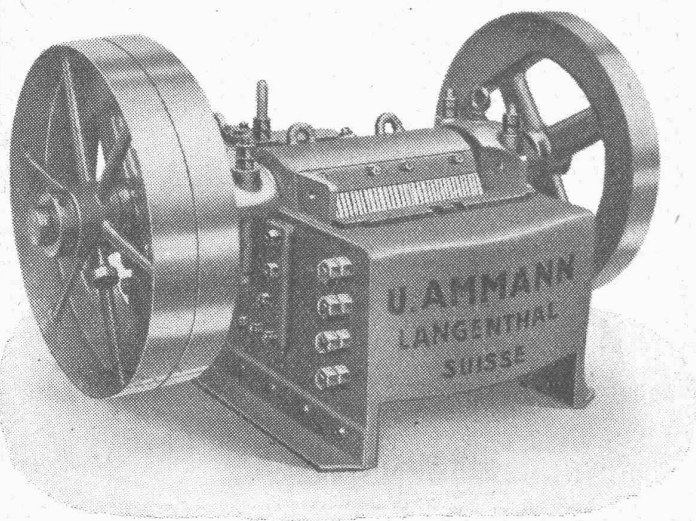
**Armierter Beton
 im
 Hoch- u. Tiefbau**



**Fundationen, Brücken- und Wasserbauten, Reservoirs und Siloanlagen
 Pfahlfundierungen und Massivdecken nach eigenen Systemen**

Bauleitungen, statische Berechnungen, Expertisen

SPEZIALITÄTEN: Industriebauten und Hetzerkonstruktionen



Das Neuste

auf dem Gebiete des Steinbrecherbaues
 ist unser

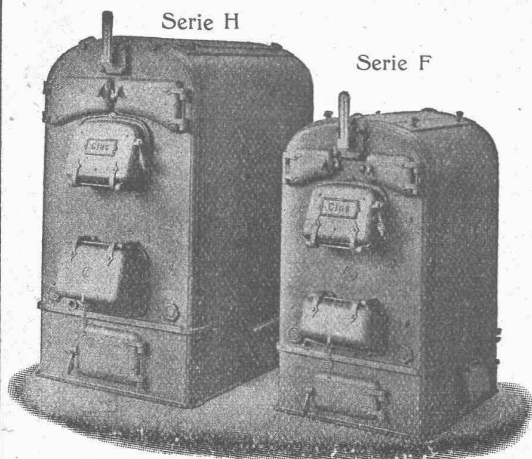
Spezial- Feinbrecher

zur Herstellung von Splitter und Feinkies
 für Teer- und arm. Betonschotter

**U. AMMANN, MASCHINEN-FABRIK LANGENTHAL
 A.-G.**



GESELLSCHAFT DER LUDW. VON ROLL'SCHEN EISENWERKE
 · FILIALE: EISENWERK CLUS KT. SOLOTHURN ·



Warmwasserheizkessel

Cluser Heizkessel

für Warmwasser- und Niederdruck-Dampfheizung, sowie für
 gewerbliche Anlagen.

**Bewährtes System. Einfache Bauart und Aufstellung.
 Bequeme Reinigung während dem Betriebe.**
 Ueber 11 000 Cluser-Kessel im Betriebe.

Radiatoren

nach verschiedenen Modellen.

Rippenheizröhren, Luffheizapparate, Wärmeplatten,
 Wärmeschränke, Wärmetische,
 Formstücke, Flanschen und Ventile etc. etc.

Lieferung ab Vorrat.

Zu beziehen durch die Installationsfirmen.

MASCHINENFABRIK WEINGARTEN

vorm. Hch. Schatz A.G.
Weingarten-Württg.

Blech-Scheren	Exzenter-Pressen
Profileisen-Scheren	Kurbel-Pressen
Kreis-Scheren	Spindel-Pressen
Kurbeltafel-Scheren	Blechbieg-Maschinen
Loch-Maschinen	Blechricht-Maschinen
Ausklink-Maschinen	Abkant-Maschinen



M.A.N.

MASCHINENFABRIK AUGSBURG-NÜRNBERG A.G.
TRANSPORT-ANLAGEN

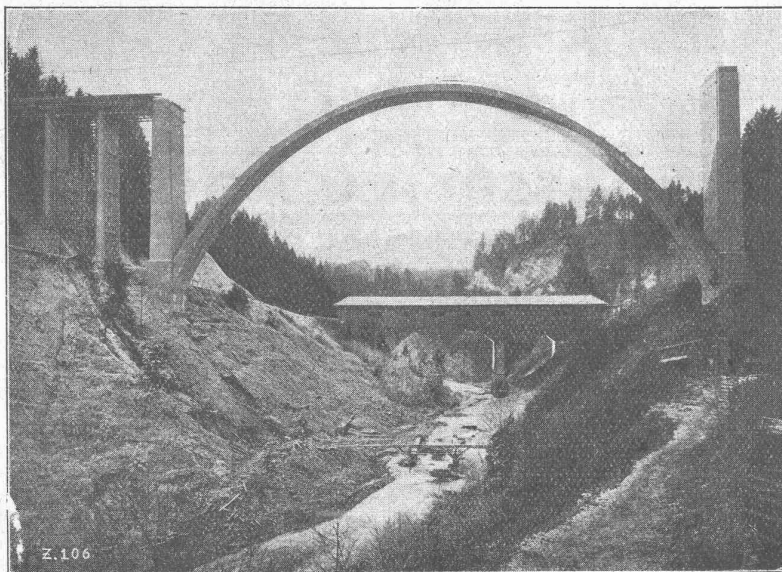


Kohlenförderanlage Kraftwerk Bingen
der Kreuzbacher Elektrizitätswerke

Näheres Drucksache S. P. 07 durch unsere
General-Vertretung für die Schweiz:
MASCHINEN-AKTIEN-GESELLSCHAFT, BERN

Ed. Züblin & C^{ie} A.-G., Zürich-Basel

Ingenieurbureau und Bauunternehmung



Hundwilertobelbrücke bei Waldstatt (Kt. Appenzell A.-Rh.)

Eisenbetonbogen von 105 m Spannweite
(Aufnahme vom 27. Dezember 1924)

Projektierung u. Ausführung
von Hoch- und Tiefbauten

Spezialitäten:

- Eisenbetonpfehlrammungen
- Brücken in Beton und Eisenbeton
- Silos und Lagerhäuser
- Kläranlagen System Züblin
- Wasserbauten und Foundationen
- Tiefbohrungen

WILD

Nivellier-Instrument & Universal-Theodolit

Beste Instrumente für rasches, sicheres Arbeiten — stark gebaut — kleines Gewicht

Nivellierlatten, Fluchtstäbe, Messlatten, Bandmasse, Winkelprismen, sämtliche Zeichengeräte, Lupen, Planimeter, Pantographen etc.

Verkaufs-Aktiengesellschaft H. Wild

Heerbrugg (St. Gallen)
Telephon 95

CERESIT

macht nasse Keller, feuchte Wohnungen garantiert staubtrocken.

1A REFERENZEN

Deutsches Reichs-Patent

PROSPEKTE GRATIS

WUNNERSCHE BITUMENWERKE G. m. b. H., UNNA i. W.

General-Vertreter:
H. SIGG & Co
SCHAFFHAUSEN

ELEKTRISCHE UNTERNEHMUNGEN

O. BÜRGI

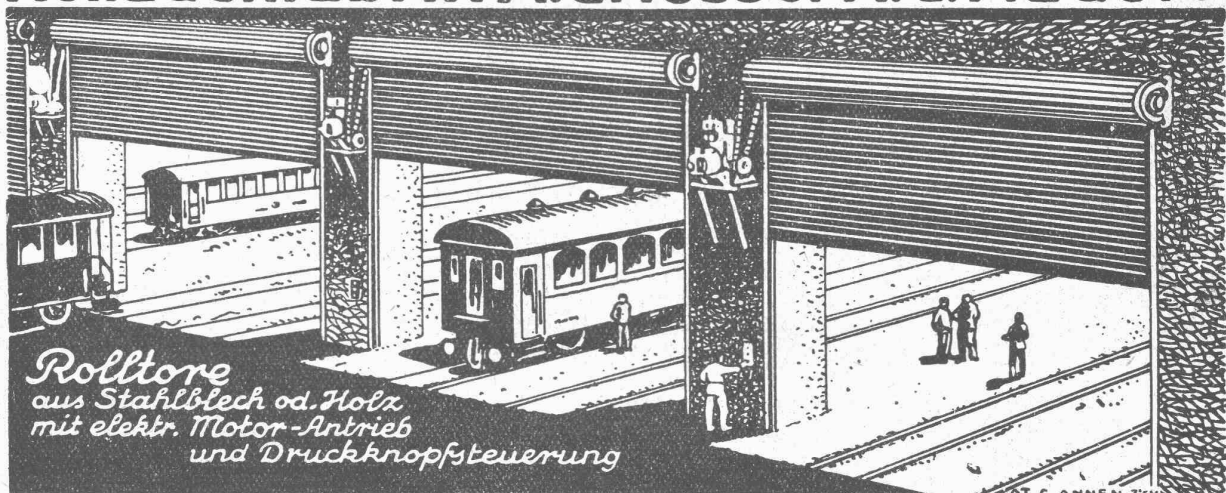
Zürich 1 * Lausanne

Spezial-Geschäft für Freileitungsbauten jeder Art

KABEL-MONTAGEN

auf Grossleitungen nach patentiertem mechanischem Verfahren
Keine äussere Beschädigung mehr der Kabel

Rolladenfabrik A. Griesser A.G. Aadorf

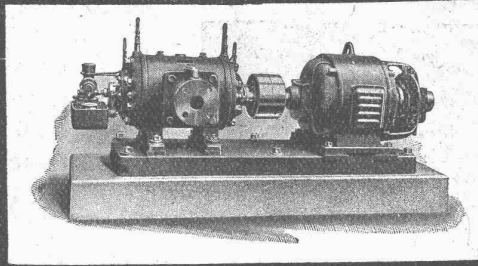


*Rolltore
aus Stahlblech od. Holz
mit elektr. Motor-Antrieb
und Druckknopfsteuerung*

Zweigniederlassung: **Zürich** Militärstrasse 108

KOLBEN- u. ROTATIONS-KOMPRESSOREN

Riemenantrieb oder direkte Kupplung mit Motoren,



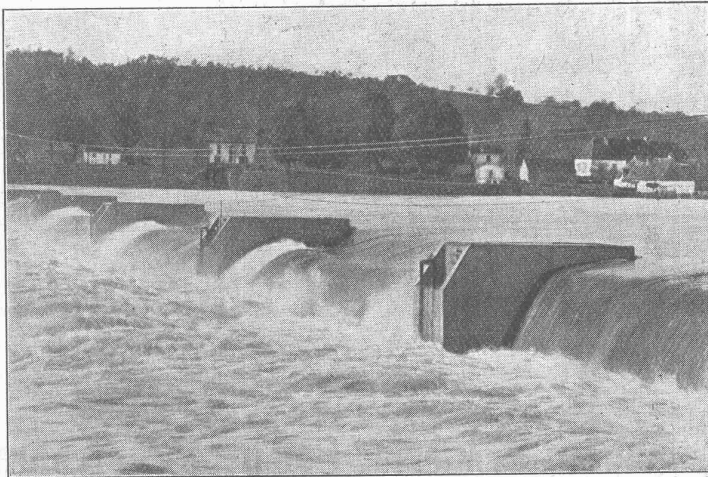
stationär u. fahrbar,
Druckluftbohrhämmer,
Druckluftanlagen.

Maschinenfabrik Burckhardt ^{A.G.} BASEL

Selbstfätiger Hochwasserschutz

bei Wehranlagen und Talsperren. Selbstfätige Wasserspiegel- und Abflussregulierung an bestehenden und Neuanlagen.

Selbstfätige und von Hand bedienbare Wehrkonstruktionen.



Ausgeführt und im Bau über
2800 Meter Wehrbreite für
zirka 28 000 m³/sek Regulier-
fähigkeit.

Illustrierter Katalog, Projekte
und Kostenanschläge.

Stauwerke A.-G., WalchesträÙe Nr. 17, **Zürich 1**

Eisenwerk-Aktiengesellschaft Bosshard & Cie., Näfels

Abteilung: Eisen-Konstruktionen:

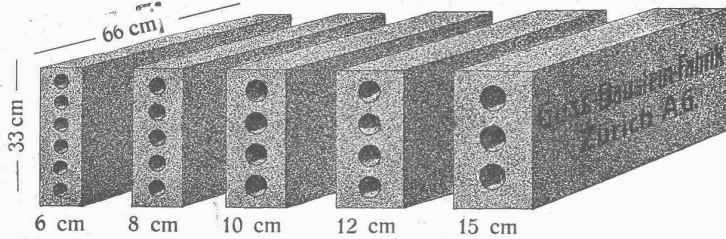
Brücken - Hochbauten - Reservoirs - Maste - etc. - etc.

Abteilung: Maschinen-Fabrik:

Schleusen- u. Wehranlagen - Baumaschinen - Steinbrecher
Krane aller Systeme - Mechanische Förder-Anlagen - Spezialität: Stahlband-Transportanlagen

Längsgelochte Schlackensteine

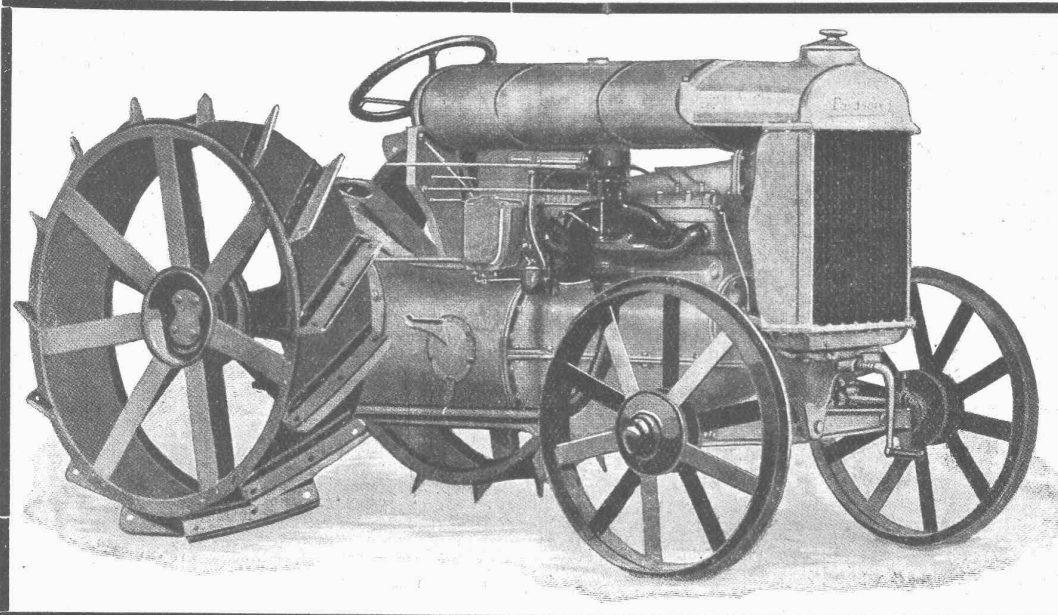
(Eingetragene Marke)



Anerkannt
 vorzügliches Baumaterial für alle Arten Hoch-
 bauten, insbesondere für **Zwischenwände,**
 und **Hintermauerungssteine.**
 Für **Fassadenmauerwerk Spezialsteine.**

Verkauf direkt durch uns.

Guss - Baustein - Fabrik Zürich A. G., Zürich.

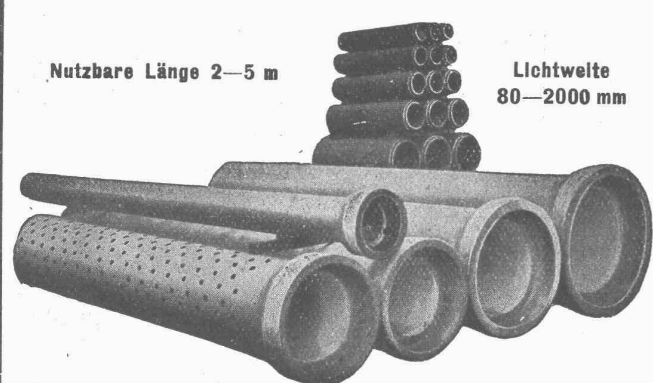


Fordson- Traktoren

liefern, nicht nur mit Original-Schaufelrädern, sondern auch mit einfacher und doppelter Gummibereifung, zum Ziehen von Lasten bis zu 10 Tonnen, zu Fabrikpreisen

DIE VERTRETER:
SOLLER A.-G.
BASEL

Offerten und Vorführung auf Wunsch!



Nutzbare Länge 2—5 m

Lichtweite
 80—2000 mm

Armierete Betonröhren

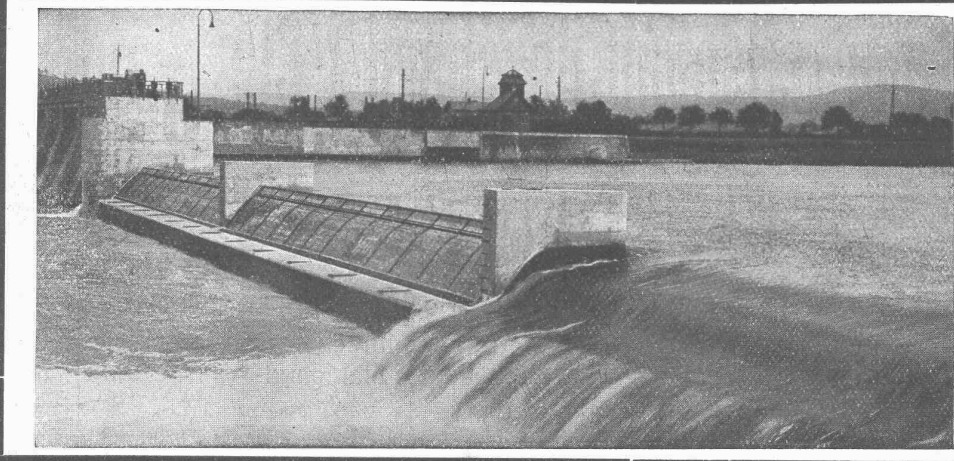
für Turbinen- und Trinkwasserleitungen, Bewässerungsanlagen, Jaucheleitungen, Kabelanlagen, Kanalisationen u. Durchlässe etc. bis 10 Atm. Betriebsdruck.

Armierete Beton - Sickerröhren Dünnwandige Cement-Drainieröhren

Baulänge 50 und 100 cm. Lichtweite 150—850 mm.

Alle Röhren garantiert wasserundurchlässig u. säurebeständig.
 Hohe Festigkeiten auf Biegung und Scheitelbelastung.

Lieferung durch „Siegwartbalken-Gesellschaft Luzern“ und „Desmeules Frères Granges-Marnand“.



Dachwehr

automatisch od. mühelos bedienbar, bester Hochwasserschutz.

Ueberfallklappen
Automatische Saugüberfälle
 einfachster Bauart

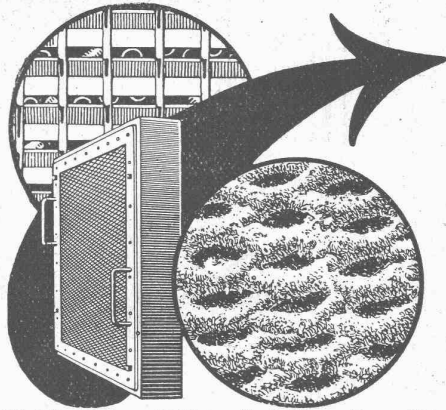
Kolksicherer Sturzboden
 Patent Pfletschinger-Läufer

Huber & Lutz
 Ingenieure, ZÜRICH
 Stampfenbachstrasse 75

Eisenkonstruktionen

Brücken, Hochbauten, Maste, Reservoirs, Krane, Stauwehre, Blecharbeiten etc.

Wartmann, Vallette & Cie., Brugg (Filiale in Genf)



Pat. VISCIN- LUFTFILTER

für Lüftungs- und Heizungs-Anlagen, Turbogeneratoren,
Kompressoren, Motoren usw.

BESTES FILTER DER GEGENWART

3000 Anlagen mit 55 Millionen Stundenkubikmeter ausgeführt

Glänzende Resultate
Brochure No. S 304 kostenlos

VENTILATOR A.-G., STÄFA

FRÜHER F. WUNDERLI, USTER UND A. KÜNDIG, ZÜRICH/BASEL.

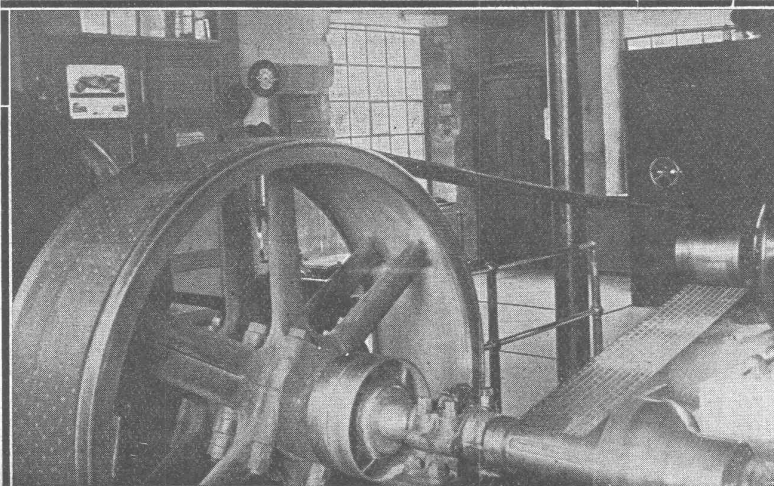
Zürich 1894 Goldene Medaille Bern 1914

Wasserabdichtung

*bei Talsperren und anderen
Wasserbauten*

Spezialverfahren mit Zementinjektionen in Bohrlöcher unter hohem Druck

*Svenska Diamantbergborrnings Aktiebolaget
Stockholm 16, Schweden*



„PIEUVRE“ - Treibriemen

✦ Patent ✦

Garantie für volle Leistungsfähigkeit
bei schwierigsten Antriebsverhältnissen
Kleinste Achsabstände

Wegfall aller Spannrollen!

Verlangen Sie kostenlosen Be-
such unseres Reisevertreters

Bild links: Pieuvre-Riemen 380 × 6 mm für eine Kraftübertragung
von 120 PS bei 19 met/sek Riemengeschwindigkeit.
Früher Spannrollenantrieb!
(Generator-Antrieb im Elektrizitätswerk Hallau.)

RAUCH & CIE., MEILEN

Telephon 248

A.-G. der
Maschinenfabrik
 von

Theodor Bell & Cie.

Kriens-Luzern

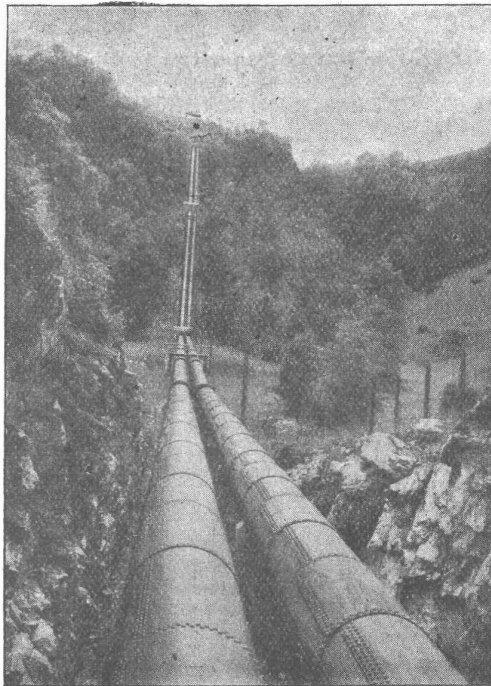
Gegründet 1855

Druckleitungen

für Wasserkraftwerke

Seilbahnen für Rohr-Transporte
 und Montagen

Kesselschmiede-Arbeiten
 aller Art



Druckleitungen I und II von 1200 und 1300 mm Durchmesser für das Kraftwerk Lungernsee

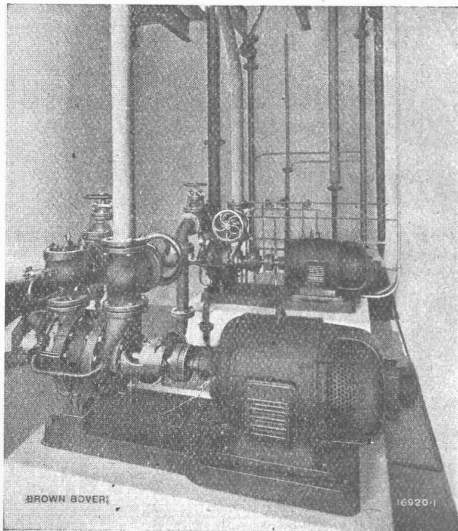
Wasserturbinen

für alle Gefälle und Leistungen

Bell-Schnellläufer für
 hohe spezifische Drehzahlen

Komplette
 hydraulische Anlagen

B B C



Zwei Motoren mit Zentrifugalanlasser zum Antrieb von Pumpen im Schlachthaus Basel.

Wechselstrommotoren

mit

Zentrifugalanlasser

für Leistungen von 2,2 bis 175 kW

besonders geeignet für Bedienung durch ungeschultes Personal oder für Fernanlassen.

Einfacher Anlauf

Volles Anlaufdrehmoment

Normaler Anlaufstrom

Kleinste Stromstöße

infolge

symmetrischer Schaltung der Widerstände

A.G. BROWN, BOVERI & C^{IE} BADEN (SCHWEIZ)

Verkaufsbureaux: Baden, Basel, Bern, Lausanne