

Zeitschrift: Schweizerische Bauzeitung
Herausgeber: Verlags-AG der akademischen technischen Vereine
Band: 85/86 (1925)
Heft: 21

Werbung

Nutzungsbedingungen

Die ETH-Bibliothek ist die Anbieterin der digitalisierten Zeitschriften. Sie besitzt keine Urheberrechte an den Zeitschriften und ist nicht verantwortlich für deren Inhalte. Die Rechte liegen in der Regel bei den Herausgebern beziehungsweise den externen Rechteinhabern. [Siehe Rechtliche Hinweise.](#)

Conditions d'utilisation

L'ETH Library est le fournisseur des revues numérisées. Elle ne détient aucun droit d'auteur sur les revues et n'est pas responsable de leur contenu. En règle générale, les droits sont détenus par les éditeurs ou les détenteurs de droits externes. [Voir Informations légales.](#)

Terms of use

The ETH Library is the provider of the digitised journals. It does not own any copyrights to the journals and is not responsible for their content. The rights usually lie with the publishers or the external rights holders. [See Legal notice.](#)

Download PDF: 15.03.2025

ETH-Bibliothek Zürich, E-Periodica, <https://www.e-periodica.ch>

HEINRICH BRÄNDLI

Asphalt-, Dachpappen-
und Holzzement-Fabrik

BORGEN

Wasserdichte Abdeckungen

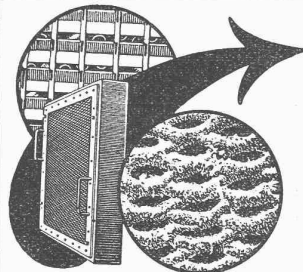
Asphaltarbeiten

Alle Teer- und Asphalt-Produkte

WALLISER-SCHIEFER



die vorzügliche
Bedachung.
Seit Jahrzehnten bewährt.
1. a. Referenzen.
A. Ulrich Zürich
Stockerstrasse 37



Pat. VISCIN=Luftfilter

für Lüftungs- und Heizungs-Anlagen, Turbogeneratoren,
Kompressoren, Motoren usw.

BESTES FILTER DER GEGENWART

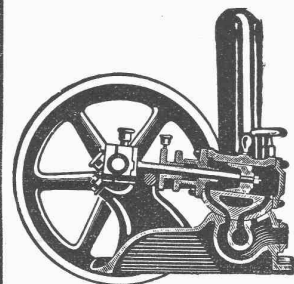
3000 Anlagen mit 55 Millionen Stundenkubikmeter
ausgeführt. Glänzende Resultate.

Broschüre No. S 304 kostenlos.

VENTILATOR A.-G., STÄFA

Goldene Medaille
Zürich 1894 Bern 1914

FRÜHER F. WUNDERLI, USTER UND A. KÜNDIG, ZÜRICH/BASEL.



Pumpen

für Kesselspeisung
und Oelfeuerung

Maschinenfabrik a. d. Sihl A.-G.
vorm. A. Schmid
Zürich

Tel. Selnau 35.14 :: Gegr. 1871

Die altbewährten Mannheimer

Hallen-Öfen

sind zur Heizung grosser Räume

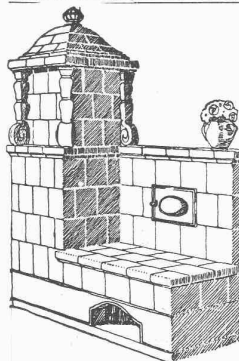
die besten u. billigsten. Stets Lager
in Basel in Grössen passend für
Räume von 1000 bis 6000 m³

G. BAUMLIN,
Ingenieur,
Luzern.

AT. C. ARNHEIM



**Kittlose
Glasdächer**
GEWALZTE
EISENSPROSSE „WEMA“
MARTIN KELLER & Co
GLASDACHFABRIK
WALLISELLEN-ZÜRICH



Die

Zentral-Heizung

kombiniert mit Kachelöfen, unser paten-
tirtes System, ist wirtschaftlich die beste
Heizart für Einfamilienhaus und
Etagenwohnung.

Prima Referenzen.

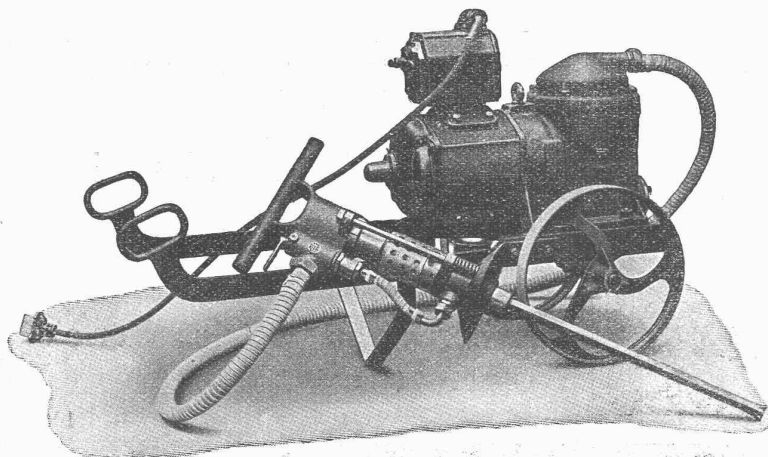
FRITZ LANG & Co., ZÜRICH 3

Zentralheizungen u. sanitäre Anlagen
Manessestr. 190 Teleph. Selnau 26.83



BIRMENSCHENSTR. 55
TELEF. SELN. 6542 ZÜRICH

Bohrungen und Durchbrüche in Stein und Beton sind



durch elektrisch-pneumatische
Fein-Hammer-Anlagen mit
Bohr- und Meissel-Pistolen

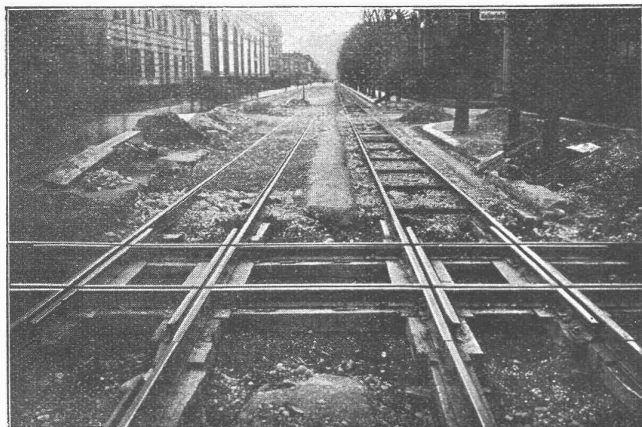
rasch durchgeführt

C. E. Fein Zürich

Rennweg 35
Tel. Sel. 51.20

Walo Bertschinger

ZÜRICH, Hafnerstrasse 7



Kreuzung des Geleises der Lokomotivfabrik Winterthur mit der Strassenbahn Winterthur-Töss

Spezialfirma für:
Geleisebau

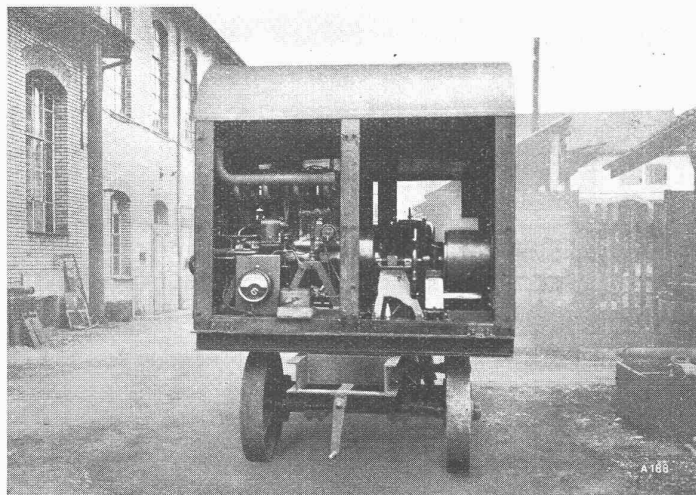
Ständiges grosses **Lager** in
Normalbahn- und Fabrikgeleisen,
Weichen und Drehscheiben,
Geleiseneubau, Unterhalt, Repara-
turen.

Geleisebau-Werkstatt.

Abnormale Geleise-Anlagen

Escher Wyss & C^{ie}, Zürich

Fahrbare benzin-elektrische
Gleichstrom-Schweiss-Anlage



Ausführung von
**Neu- und Reparatur-
Arbeiten**
aller Art an Ort und
Stelle

Anfragen erbeten an:
Escher Wyss & Cie., Zürich
(Kesselschmiede)

Selbsttätiger Hochwasserschutz

bei Wehranlagen und Talsperren. Selbsttätige Wasserspiegel- und Abflussregulierung an bestehenden und Neuanlagen.

Selbsttätige und von Hand bedienbare Wehrkonstruktionen.

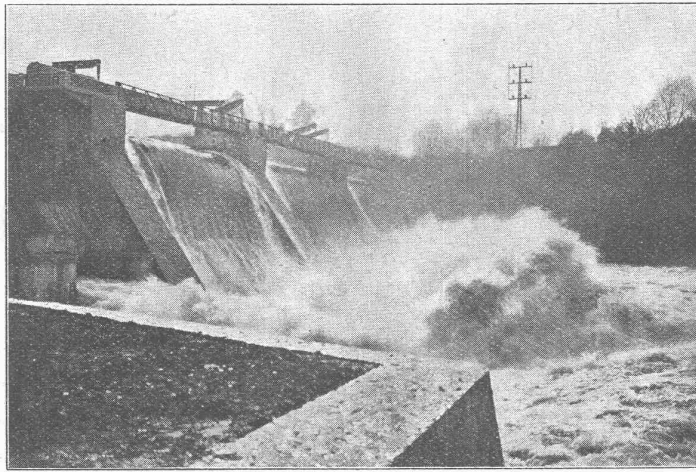
Ausgeführt und im Bau über 2800 m Wehrbreite für ca. 28000 m³/sek Regulierfähigkeit

Allein-Vertretung für die Schweiz:

„Zahnschwelle Rehbock“

zur Verhütung von Auskolkungen der Sohle von Wasserläufen

Illustr. Katalog, Projekte und Kostenanschläge



Ausgeführt und im Bau über 2800 m Wehrbreite für ca. 28000 m³/sek Regulierfähigkeit

Allein-Vertretung für die Schweiz:

„Zahnschwelle Rehbock“

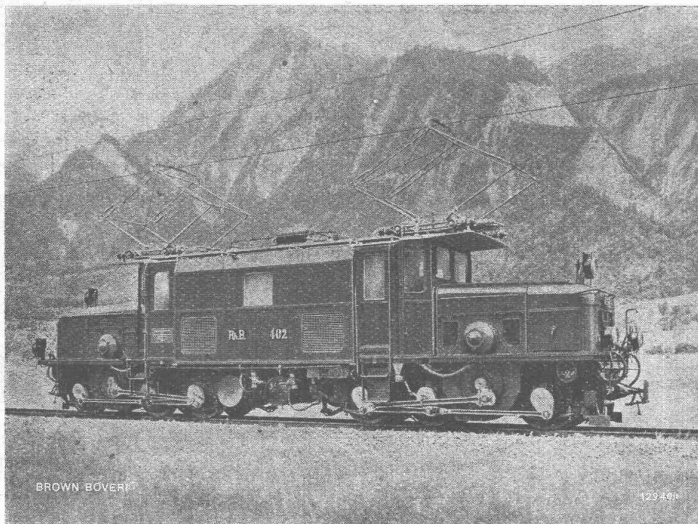
zur Verhütung von Auskolkungen der Sohle von Wasserläufen

Illustr. Katalog, Projekte und Kostenanschläge

Stauwerke A.-G., Zürich 1

Walchestrasse Nr. 17

B B C



Einphasenstrom-Lokomotive, Typ C-C für die Rhätische Bahn
2 × 600 PS, 10000 Volt Fahrdrabtspannung, Frequenz 16²/₃
Geschwindigkeit 30 bis 45 km/h, Spurweite 1 m.

Elektrische Bahnen

Ausrüstung für die Elektrifikation von

Voll- und Nebenbahnen

Lokomotiven Motorwagen

für alle Stromsysteme und Spannungen

A.G. BROWN, BOVERI & C^{IE} BADEN (SCHWEIZ)
Verkaufsbureaux: Baden, Basel, Bern, Lausanne

Submissions-Anzeiger

Termin	Auskunftstelle	Gegenstand
25. November	Arch. Ramseier, Aarau, Tellstrasse 8	Maurer- u. Gipsarbeiten für die Renovation der Kirche in Uerkheim (Aargau)
27. "	Gemeinde-Ingenieurbureau Zollikon (Zürich)	Bau der Goldhaldenstrasse (einschl. Kanalisations-, Gas- u. Wasserleitungen)
28. "	Müller & Freytag, Arch., Thalwil	Rohbau-Arbeiten für den Schulhaus-Neubau in Dübendorf.
28. "	Amtshaus IV, Bureau 45, Zürich	Innen- u. Dachdeckerarbeiten f. d. neue Aufnahmegebäude in Zürich-Wiedikon
3. Dezember	Bauleitung Zentralbahnstr. 16 II, Basel	Erdarbeiten (215000 m³) und Kanalisation (220 m) im neuen Rangierbahnhof

Korksteinplatten aus Dilatit-Kork

sind das wirkungsvollste und haltbarste Isoliermittel zum Schutze gegen Kälte, Wärme, Schall und Feuchtigkeit in Hochbauten.

Dilatit ist veredelter Kork

Prospekte, Muster und fachkundige Ratschläge prompt und kostenlos durch die Fabrikantin:

WANNER & Co., A.-G., HORGEN



die anerkannt beste Anstrichfarbe für Innen- u. Aussen.
Hochglänzend und Matt.

Generalvertreter für die Schweiz:
C. Hässig, Dufourstrasse 53, Basel.

BEWÄHRTER

Euböolith

BELAG

SEIT 25 JAHREN ÜBER 8000000 m² AUSGEFÜHRT
EUBÖOLITHWERKE A.G. OLTEN

Kern

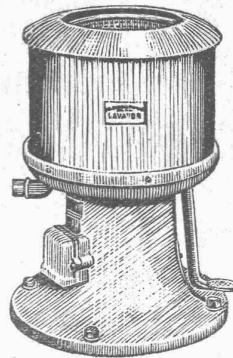
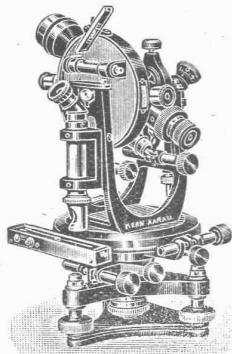
AARAU

Gegründet
1819

PRÄZISIONS- INSTRUMENTE

für
Geodesie
Astronomie
Topographie

KERN & CIE, A.G., AARAU



LAVATOR

Wäsche - Zentrifugen
Qualitäts - Fabrikate
Gratis-Prospekte

Ad. Schulthess & Co.

Fabrik für neuzeitliche Wäscherei - Einrichtungen
Zürich 8, Mühlebachstrasse 62/64.

KORK

PLATTEN
SCHALEN
SCHROT

GEGEN: KÄLTE
WÄRME
SCHALL

DIPLOLITH u. CEMENTSTEIN-FABRIK E. G.

KÄPFNACH-HORGEN

Gemeinde Zollikon.

Konkurrenz-Eröffnung

Der Gemeinderat Zollikon eröffnet freie Konkurrenz über die Bauarbeiten der projektierten **Goldhaldenstrasse**, Länge 1000 m, Fahrbahnbreite 6 m, Trottoirbreite 3,2 m, umfassend folgende Arbeiten:

Erdbewegung	16 500 m ³
Chaussierungsarbeiten	5 300 m ²
Walzarbeiten	
Pflasterungsarbeiten	1 000 m ²
Kanalisation, 30 bis 45 Ø	800 m
Schlamm-sammler	40 Stück
Bruchstein- und Beton-Maurerarbeiten	120 m ³
Trottoiranlage 1000 m, 40 cm Granitstein	
Baumallee	
Gas- und Wasserleitungen 60, 100, 125 mm, 2000 m mit 15 Hydranten.	

Die Arbeiten werden wie folgt vergeben:

1. Sämtliche Arbeiten der ganzen Strasse oder
2. Sämtliche Arbeiten in zwei getrennten Losen, ausserdem bleibt die separate Vergebung der:

- a) Pflasterungsarbeiten, b) Gas- und Wasserleitung, c) Walzung, d) Baumallee

vorbehalten.

Die Pläne und Vorschriften liegen vom 16. bis 26. November 1925 auf dem Ingenieurbureau **Hs. Surber im Gemeindehaus Zollikon zur Einsicht auf**, woselbst nähere Auskunft erteilt wird und Eingabeformulare bezogen werden können. Baubeginn Mitte Dezember, Bauzeit 8 Monate.

Verbindliche Offerten sind bis 27. November 1925, abends 6 Uhr, an **Hrn. Gemeindepräsident Dr. E. Utzinger in Zollikon**, verschlossen mit der Aufschrift „Goldhaldenstrasse“ einzureichen.

Die Eröffnung der Angebote findet statt, **Samstag, den 28. November 1925, nachmittags 3 Uhr, im Gemeindehaus Zollikon** (Sitzungszimmer).

Die Uebernahms-offerten werden gegen ein Depositum von 5 Fr. ausgehändigt, dasselbe wird zurückerstattet, wenn eine Eingabe erfolgt.

Zollikon, den 12. November 1925.

Der Gemeinderat.

ARCHITEKT

tüchtige, künstlerische Kraft, mit langjähriger Praxis, prima Referenzen, sucht sich zu

VERASSOCIIEREN

Offerten erbeten unter Chiffre Z. Z. 3405 an **Rudolf Mosse, Zürich**.

S II Heizkessel

(System Strebel) Serie II

und andere bewährte Modelle

Radiatoren

Erstklassige Ausführung.

Zent G. Bern

Technische Photographie

Spezialität:

Architekturaufnahmen

Konstruktionen, Maschinen Zeichnungen u. Pläne Katalog-Aufnahmen

H. Wolf-Bender
Zürich

16 Kappeler-gasse 16

Albany Grease Cook's Lubricant

garantiert zuverlässigste und wirtschaftlichste Schmierung für Lager und Abwälzgetriebe.
80 % Ersparnis.

Adam Cook's Sons Inc. New-York.

Ingenieurbureau F. A. von Moos
Reussteg 3, Luzern.

Erfindungs-Patente
Marken-Muster- & Modell-Schutz im In- u. Ausland
H. KIRCHHOFFER vormals
Bourry-Séquin & Co., ZÜRICH
1880. Gegründet

GEBR. KERBER

Granitwerke

BÜCHLBERG

bei Passau

liefern raschest und in sorgfältiger Ausführung

Werksteine

für Hoch- und Tiefbau,

sowie Gross- und Klein-Pflastersteine

Mosaiksteine, Rand-, Leisten-, Grenz- und Bruchsteine.

GUSS-ASPHALT-ARBEITEN

für Hoch- und Tiefbau

erstellen mit aller Garantie für kunstgerechte und dem jeweiligen Zwecke angepasster Ausführung:

Tel. S. 21.08 **A. Schmid's Erben, Asphaltgeschäft, Zürich** Tel. S. 21.08

Konkurrenz-Eröffnung

Die **Kreisdirektion I** der **S. B. B.** eröffnet Konkurrenz über die Lieferung und Montierung der neuen Eisenkonstruktion, sowie über den Abbruch der alten Eisenkonstruktion der Brücke über die Sorne bei Delsberg, km 85,970 der Linie Delsberg-Basel.

Diese Arbeiten umfassen:

43,5 Tonnen für die neue Eisenkonstruktion und
27,0 Tonnen für die alte Eisenkonstruktion.

Pläne, Uebnahmebedingungen und das Eingabeformular liegen auf dem Brückenbaubureau der Bauabteilung, im Erdgeschoss des Gebäudes der Güterexpedition in Lausanne zur Einsicht auf.

Pläne und Eingabeformular können von den Unternehmern gegen eine Gebühr von Fr. 10.— entgegengenommen werden. Diese Gebühr wird nicht rückerstattet.

Angebote mit der Aufschrift „Brücke über die Sorne“ sind der **Kreisdirektion I** der **S. B. B.** in **Lausanne bis 9. Dezember 1925** verschlossen einzureichen. Sie bleiben bis 10. Februar 1926 verbindlich.

Konkurrenz-Eröffnung

über das Brechen von

Kieselbollen aus der Thur und Sitter, in den Staatskiesgruben, auf Landungsstellen des Ober- und Untersees und auf unsern Depotplätzen; die Lieferung von gebrochenem **Hartschotter**; die **Miete von Dampfwalzen**; die Ausführung von **Oberflächenteerungen** und die Erstellung von **Kleinpflästerungen**. Nähere Auskunft erteilt das Strasseninspektorat II.

Offerten sind verschlossen, mit der Aufschrift „Strassenunterhalt“ versehen, bis zum **15. Dezember a. c.** einzureichen an das **Strassen- und Bau-Departement des Kts. Thurgau:**
Dr. E. HOFMANN.

Frauenfeld, den 14. November 1925.

Architekt oder Bautechniker gesucht,

ganz tüchtig und zuverlässig in Ausführungsplänen, Kostenvoranschlag und Preislisten, mit Erfahrung in Bauleitung. Eintritt nach Uebereinkunft.
Schriftliche Offerten unter Beilage von Zeugniskopien und Angabe der Gehaltsansprüche an

Kündig & Oefiker, Zürich 1
Architekten B. S. A.
Münsterhof 18.

Soeben erschien: 13. neubearbeitete Auflage.

Kersten, Der Eisenbetonbau

Teil I: Mit 308 Textabb. 1925. In Leinen geb. 8,10 RM.

Teil II: **Anwendungen im Hoch- und Tiefbau.** 11. Auflage. Mit 632 Textabb. 1922. Steif geh. 4,20 RM.

Teil III: **Rechnungsbeispiele.** 3. Auflage. Mit 278 Textabb. 1923. Steif geh. 2,70 RM.

In über 90 Tausend Exemplaren verbreitet.

Zu beziehen durch die

Gropius'sche Buch- und Kunsthandlung
Wilhelm Ernst & Sohn, Berlin W 66, Wilhelmstraße 90

INGENIEURBUREAU
G. SCHNEIDER, dipl. Ingenieur
Nachfolger von Dr. ing. Bertschinger
Bahnhofstrasse 57 **ZÜRICH**
Telephon: **Selnau 81.16**

Strassenbau, Wasserbau, Eisenbeton etc.
Projekte, Bauleitung, Gutachten

Bau-Ingenieur

Dipl.-Ing., E. T. H., mit 10jähriger Praxis im In- und Ausland, speziell in Tiefbau und Wasserbau

sucht leitenden Posten

in Baugeschäft oder Bauunternehmung mit grösserer Kapital-Beteiligung. — Offerten unter W. R. 7900 an
Rudolf Mosse, Wien I., Seilerstätte 2.

Drahtseile

580, 293 und 148 m lang

billig zu verkaufen.

Die von einer Drahtseilbahn stammenden Seile sind alle 34 mm dick und in sehr gutem Zustande. — Offerten gefl. unter Chiffre H. 5623 Lz. an die **Publicitas Luzern.**

Elektrotechnische Grossfirma

in der Tschechoslovakei

sucht

energischen und zuverlässigen

Montage-Techniker

oder

Chef-Monteur

mit mehrjähriger Erfahrung im Bau und Montage von **Fahrleitungsanlagen für elektrische Vollbahnen**, der befähigt ist, die Montage solcher Anlagen selbständig zu leiten. Kenntnis der tschechischen Sprache erwünscht, jedoch nicht Bedingung.

Ausführliche Angebote mit Lebenslauf, Zeugnisabschriften und Angabe des frühesten Eintrittstermins erbeten unter Chiffre E. T. 11518/9039 an die

Annoncenexpedition PIRAS A.-G., PRAG, Jindirská 18.

Erste

Möbelfabrik

sucht zu baldigem Eintritt tüchtigen

Innen-Architekt

Bewerber müssen die historischen Stylarten, sowie die moderne Richtung in Skizze und Detail vollständig beherrschen. Interessenten, welche sich über erfolgreiche Tätigkeit ausweisen können, belieben ihre Offerten einzusenden unter Chiffre Z. A. 3350 an **Rudolf Mosse, Zürich.**

Aktiengesellschaft für Tiefbohrtechnik und Maschinenbau

vormals **TRAUZL & Co., WIEN XXI/8, Scheydgasse**

Telegr.-Adr.: Bohrtechnik Wien

Telephon 10-5-45Ser.

Fabrikation v. Schurf- u. Tiefbohr-Einrichtungen aller Systeme für alle Zwecke, Tiefen und Durchmesser

in jahrzehntelang bewährter und bekannt erstklassiger Ausführung

Patent-Verkauf od. Lizenz-Abgabe.

Der Inhaber des schweizerischen Patentes Nr. 99276 vom 14. November 1921, betreffend: „Verfahren zum Entfernen suspendierter Stoffe aus organischen Flüssigkeiten“ wünscht das Patent zu verkaufen, in Lizenz zu geben oder anderweitige Vereinbarungen für die Fabrikation in der Schweiz einzugehen. — Anfragen befördert

H. KIRCHHOFER,
vormals Bourry-Séquin & Co.,
Ingenieur- und Patentanwalts-
bureau, Löwenstrasse 51, Zürich 1.

"ILRIN"
DAS ELEKTR. TAGESLICHT



Ingenieurbureau
Kiefer & Ludwig
Zürich 2

Patent-Verkauf od. Lizenz-Abgabe.

Der Inhaber des schweizerischen Patentes No. 71241 vom 8. Dezember 1914, betreffend: „Einrichtung zur Umwandlung einer kontinuierlichen Drehbewegung in eine intermittierende“,

wünscht das Patent zu verkaufen, in Lizenz zu geben oder anderweitige Vereinbarungen für die Fabrikation in der Schweiz einzugehen. — Anfragen befördert

H. KIRCHHOFER
vormals Bourry-Séquin & Co.,
Ingenieur- und Patentanwalts-
bureau in Zürich 1, Löwenstr. 51.

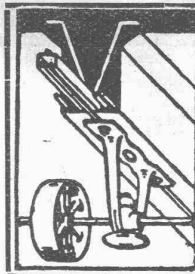
INGÉNIEUR (E. P. Z.),
sehr bewandert im Entwerfen u.
Ausführen von Plänen, Nachprüfungen und Bahnanlagen sucht Stelle auf zu vereinbarenden Zeitpunkt. Sich zu wenden unter Chiffre P. 14989 F. an
Publicitas, Freiburg.



Eisen-Konstruktionen

HARTMANN & CIE.
BIEL - BIENNE

Constructions métalliques



D.K.G. Ankerschienen
D.K.G. Transmissionsträger
sind einzige Mittel zur rationellen Befestigung von
Transmissionen, Rohrleitungen etc.
in modernen Industriebauten.
Verlangen Sie gefl. Katalog, Referenzliste und Preise.
Ware sofort ab Schweizerlager lieferbar.
J. Louis Müller, Luzern
(Telephon 4.22)

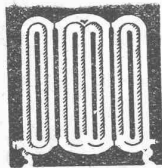
Versteigerung von Chromstahl.

Mittwoch, den 25. November 1925, nachmittags 2 Uhr, werden in den Lagerhäusern der Zentralschweiz in Aarau gegen Barzahlung öffentlich versteigert:

Ga. 40000 kg Chromstahl in verschiedenen Formen.

Die Ware kann besichtigt werden.
Aarau, den 12. November 1925.

Das Betreibungsamt.



ZENTRAL HEIZUNGEN
Ventilations-, Trocknungs- & Warmwasserbereitungsanlagen/
MOERI & CIE LUZERN

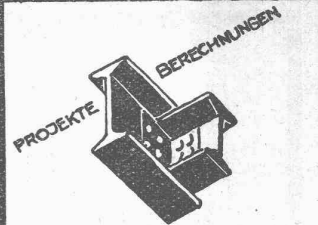
ELEKTRO REPARATUREN
jeder Art, prompt & gewissenhaft
KAEGI & EGLI ZÜRICH
Telephon 5.10.54

INGENIEUR

Leiter eines grossen Steinbruch- und Schotterwerks, firm in der Herstellung von Pflaster, Schotter und Teermaterial, erstklassiger Konstrukteur für Neueinrichtungen sucht Stelle in der Schweiz. — Gefl. Angebote unt. F. U. A. 556 an
Rudolf Mosse, Frankfurt a/M.

ARCHITEKT

30 Jahre, erstklassige Kraft im Entwurf von Villen, Geschäftsbauten usw., muss familienhalber sein Geschäft in Südamerika aufgeben und sucht sich Anfang des kommenden Jahres in der Schweiz niederzulassen. Firmen, die auf eine vertraute und eine erstklassige Kraft Wert legen, oder Herren, die einen Teilhaber suchen, wollen ihre diesbezügl. Adressen bekannt geben. Evtl. wäre auch ein Tausch zu erwägen, da reichliche, laufende Aufträge in Südamerika noch vorhanden sind. — Offerten unter S. U. 105 an
Rudolf Mosse, Stuttgart.



EISEN KONSTRUKTION
KITTLOSE GLASBEDACHUNGEN
BAU- & KUNST-SCHLOSSERARBEITEN
GEBR. TUCHSCHMID FRAUENFELD

KITTLOSE GLASDÄCHER

System Zimmermann



WALTHER & MÜLLER - BERN -

Gewaschene Schlacken, auch Schlacken-Sand, entkokst, zur Herstellung von Schlackensteinen, Betonierarbeiten usw., zum jeweiligen Tagespreis liefert **Otto Frelvogel, Schlackensteinwerk, Friedrichshafen a. B.** Telephon 310.

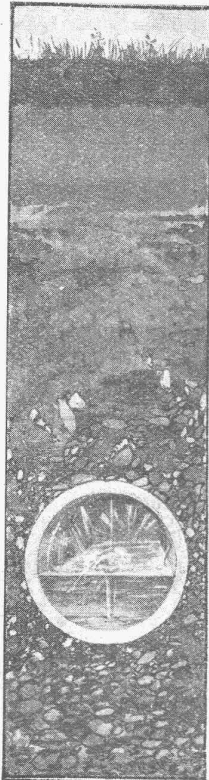
Bureau d'architectes cherche

Conducteur de travaux,
énergique et sérieux, 22 à 32 ans, capable de diriger des travaux importants dans le Jura bernois. Envoyer copies certificats, prétentions de salaire sous chiffres A. 3616 U. à **Publicitas Bienne.**

Vertreterfirma

für den Alleinverkauf von
Hartzerkleinerungs-Maschinen und Anlagen von erstklassiger Maschinenfabrik
gesucht.

Vertreterfirma soll auf eigene Rechnung arbeiten. Angebote unter Chiffre Z. H. 3375 befördert
RUDOLF MOSSE, ZÜRICH.



Kanalisations-Dichtungen während starken Druckes und grosser Wassermengen

mit

SIKA

schützt gegen Agressivwässer, wie auch gegen Oele, Petrol, Masut, Salpeter und Schwamm.

Verfahren für Heisswasser-Reservoir-Abdichtung.

Stein-Reinigung, -Härtung und -Conservierung; sowie Härtung und Staubverhinderung von Cementböden mittels „PURIGO 1 u. 5“.

Wetterfeste, dichtende, unsichtbare Putz-, Haustein- und Ziegel-Imprägnierung mittels „CONSERVADO 1, 3 u. 5“.

Wetterfeste, dichtende Deckanstriche „CONSERVADO 2“.

Gegründet 1910

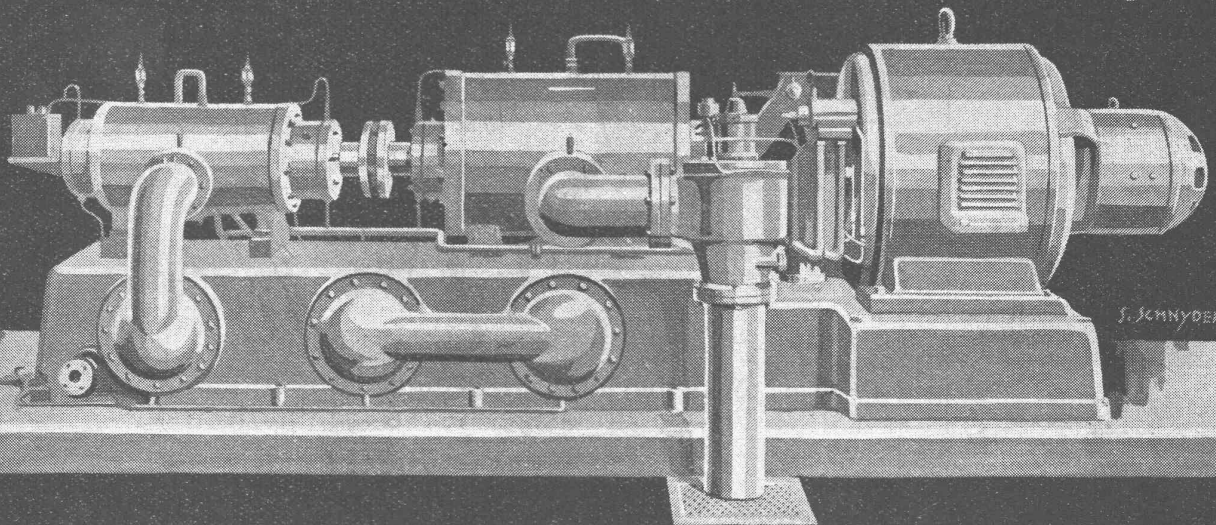
Kasp. Winkler & Co., Altstetten-Zürich

Fabrik chemisch-bautechnischer Produkte

TELEPHON: UTO 50.04

TELEGRAMME: „SIKA ZÜRICH“

**„WINTERTHUR“
KOMPRESSOREN
UND ROTATIONS-VACUUMPUMPEN FÜR ALLE ZWECKE**



**SCHWEIZERISCHE
LOKOMOTIV-UND MASCHINENFABRIK
WINTERTHUR**