

Zeitschrift: Schweizerische Bauzeitung
Herausgeber: Verlags-AG der akademischen technischen Vereine
Band: 85/86 (1925)
Heft: 24

Werbung

Nutzungsbedingungen

Die ETH-Bibliothek ist die Anbieterin der digitalisierten Zeitschriften. Sie besitzt keine Urheberrechte an den Zeitschriften und ist nicht verantwortlich für deren Inhalte. Die Rechte liegen in der Regel bei den Herausgebern beziehungsweise den externen Rechteinhabern. [Siehe Rechtliche Hinweise.](#)

Conditions d'utilisation

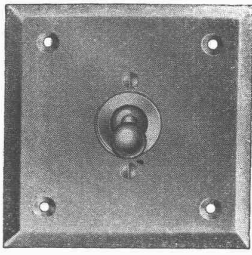
L'ETH Library est le fournisseur des revues numérisées. Elle ne détient aucun droit d'auteur sur les revues et n'est pas responsable de leur contenu. En règle générale, les droits sont détenus par les éditeurs ou les détenteurs de droits externes. [Voir Informations légales.](#)

Terms of use

The ETH Library is the provider of the digitised journals. It does not own any copyrights to the journals and is not responsible for their content. The rights usually lie with the publishers or the external rights holders. [See Legal notice.](#)

Download PDF: 01.04.2025

ETH-Bibliothek Zürich, E-Periodica, <https://www.e-periodica.ch>



ADOLF FELLER, HORGEN

FABRIK ELEKTRISCHER APPARATE

Kipphebelschalter No. 7040 f. Unterputzmontage für 4 Ampère, 250 Volt.

Diese Schaltertype kann sowohl als einpoliger Ausschalter wie als Umschalter Schema No. 3 verwendet werden; daher vereinfachte Lagerhaltung. Zwei unter- oder nebeneinander montierte Apparate No. 7040 ersetzen einen Umschalter Schema 1 oder 2.

GEBR. KERBER

Granitwerke

BÜHLBERG

bei Passau

liefern raschest und in sorgfältiger Ausführung

Werksteine

für Hoch- und Tiefbau,

sowie Gross- und Klein-Pflastersteine

Mosaiksteine, Rand-, Leisten-, Grenz- und Bruchsteine.

Original-Motokompressoren „DIATTO“

patentiert, mit neuester, tadellos arbeitender

automatischer Regulierung u. Oelabscheider

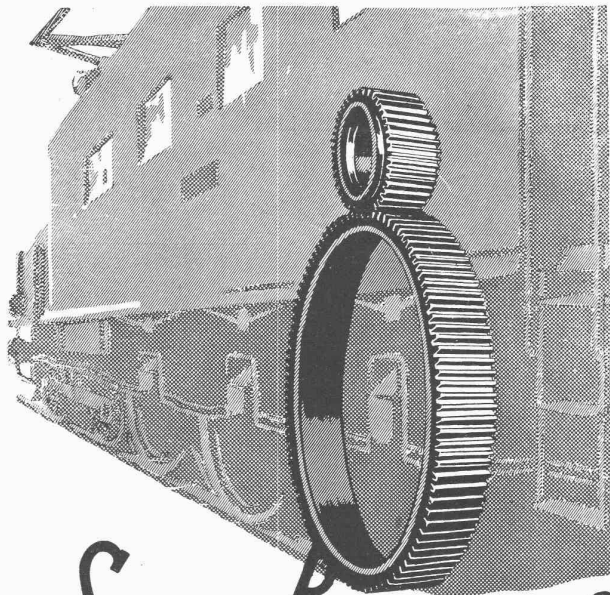
liefert zu günstigen Bedingungen sofort ab Lager

KAUF und MIETE

die Alleinvertretung für die Schweiz:

ROBERT AEBI & CIE., A.-G., ZÜRICH 1

Baumaschinen — Bauwerkzeuge — Rollmaterial

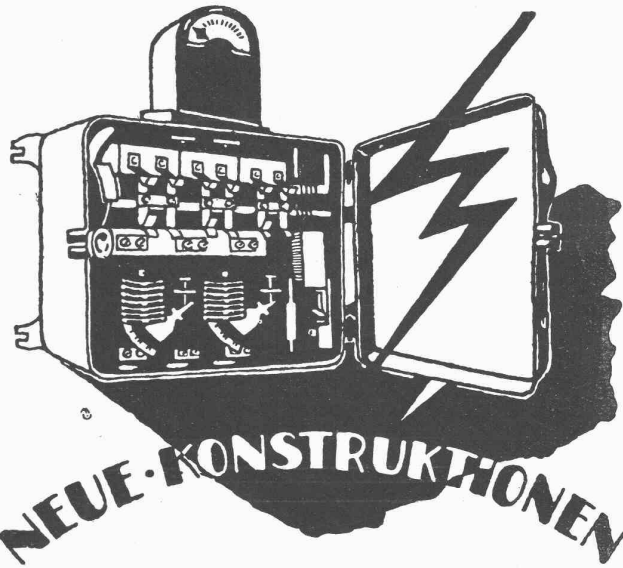


SAUTER, BACHMANN & CIE

ZAHNRÄDER-FABRIK-NETSTAL

Telephon Nr. 444

Fabrikation von Zahnrädern für jeden Verwendungszweck. Langjährige Erfahrungen in der Kraftübertragung vermöge mittelst Zahnräder jeder Art Verzahnen eingesandter Radkörper. Beratung und Kostenvoranschläge bereitwilligst.



NEUE-KONSTRUKTIONEN

SCHALT-AUTOMATEN-
SICHERUNGS-KASTEN
HAUSANSCHLUSS-KASTEN
SCHWIMMER-SCHALTER

SCHALT-KASTEN
STROMBEGRENZER-
FERN-SCHALTER
GUSSGEKAPSELTE-
SCHALTBATTERIEN

MOVO A.-G. VEVEY

FABRIK · ELEKTR. APPARATE

TELEPHON 696

TELEGRAMM · MOVO ·

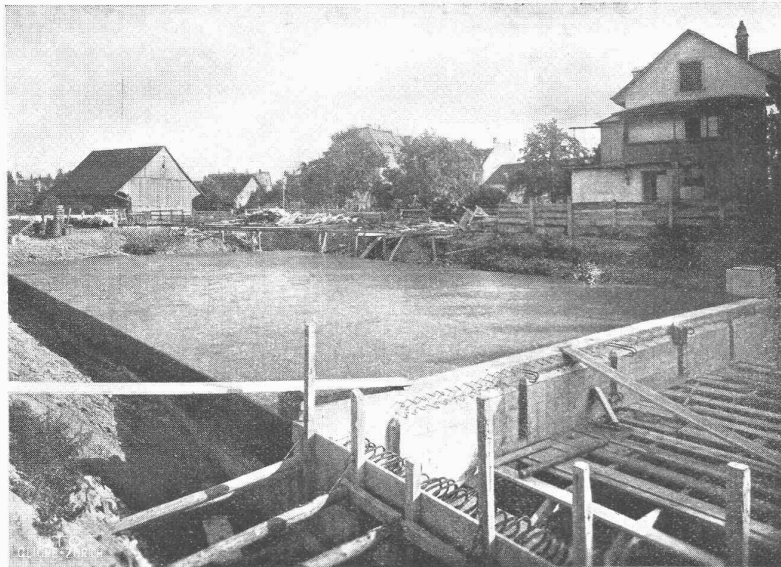
Spezial-Papiere für technische Bureaux

Paus-, Zeichen-, Millimeter-Papiere in grösster Auswahl und in allerzähesten und feinsten Qualitäten empfiehlt Suter-Glogg, Basel 7

Asphalt-Emulsion A.-G. Zürich

Hafnerstrasse 7

Unternehmung für Asphaltarbeiten



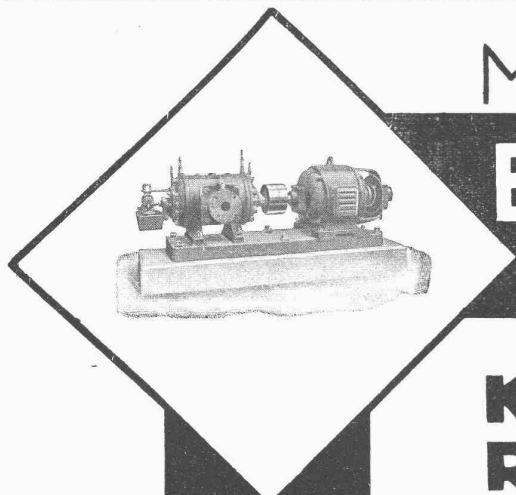
Mammutabdichtungen für Brücken,
Tunnels, Dächer, Terrassen, Fundamente,
Asphalt-Emulsion- und Eweol-Isolieranstriche,
Porolith-Mörtelzusatz,
Gussasphalt-Beläge.

Wiedikonener Tunnel

Bauleitung: S. B. B. Kreis III
Unternehmung: Theod. Bertschinger A.-G.

Wasserdichte Asphaltabdeckung 1000 m²

Ausgeführt durch Asphalt-Emulsion A.-G. Zürich



Maschinenfabrik

Burckhardt & Co.

BASEL

KOLBEN-UND ROTATIONS- KOMPRESSOREN

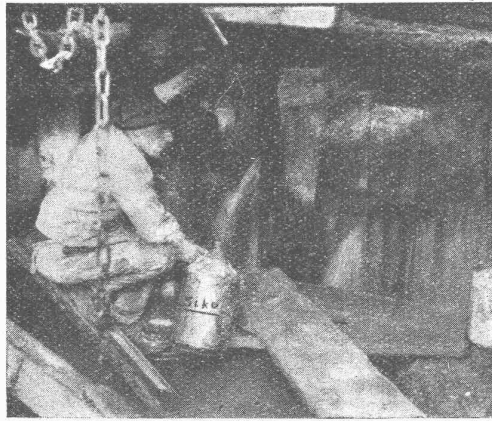
Riemenantrieb oder direkte
Kupplung mit Motoren, stationär
u. fahrbar, Druckluftbohrhämmer,
Komplette Druckluftanlagen.

Schachtdichtung während grosser Wassermengen und starken Druckes mit:
„SIKA“ schützt gegen Agressivwässer, wie auch gegen Oele, Petrol, Masut, Salpeter und Schwamm. — Verfahren für Heisswasser-Reservoir-Abdichtung.

Dichtendes, elastisches, wetter- und säurebeständiges Anstrichprodukt:
„PELLAFORT“ auf Beton- und Mauerwerk, Dächer, Terrassen, Gewölben, Kanälen; auch für Behälter aus Zement und Eisen.

Verkittungen von Fugen und Rissen in Terrassen, Belägen etc. mit
„IGAS 3“

Säure- und hitzebeständige (begehbare) Belags- und Kittmasse
„CONTRACIDO“ auch für Auskleidung von Behältern.



Dichtender, dauernd elastischer Terrassen-, Brückenbelag etc. aus

SAURIER- MASSE

die bei vorkommenden Setzungs- oder Spannungsrissen dieselben mit Gewähr überspannt.

Gegründet 1910

Kasp. Winkler & Co., Altstetten-Zürich

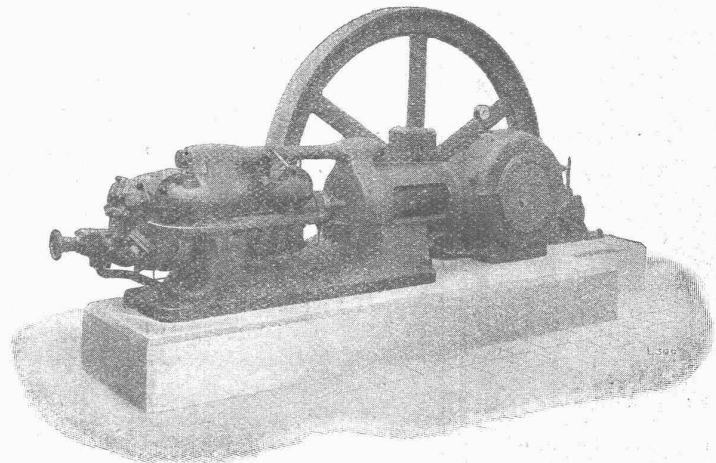
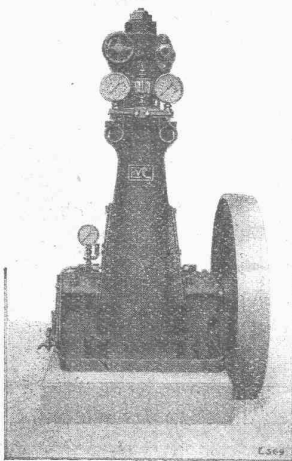
Fabrik chemisch-bautechnischer Produkte

TELEPHON: UTO 50.04

TELEGRAMME „SIKA ZÜRICH“

Escher Wyss & C^{ie}, Zürich

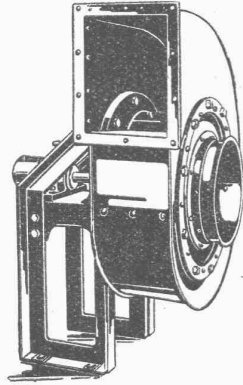
Kohlensäure und Ammoniak Eis- und Kühlanlagen



in allen Grössen und für alle Verwendungsgebiete.

Submissions-Anzeiger

Termin	Auskunftstelle	Gegenstand
16. Dezember	Arch. Mumenthaler, Hauptg. 24, Solothurn	Sämtliche Bauarbeiten zu einem Neubau in Attiswil (Bern)
17. "	Tiefbauamt Zürich	Bau der Schweighofstrasse zwischen Friesenbergstrasse und Döbltschiweg
19. "	Tiefbauamt Zürich	Bau der Rousseaustrasse zwischen Letten- und Nordstrasse
19. "	Kant. Verw.-Geb., Zimmer 422, Zürich	Ausführg. v. 23400 m beküesteten Flurwegen u. 14500 m Rasenwegen in Glattfelden
2. Januar	Verw.-Geb. S. B. B., Zimmer 102, Luzern	Verbreiterung der Widerlager und Pfeiler der Aarebrücke in Solothurn



Ventilatoren,

sowie ganze Anlagen für
 Ventilation, Entlüftung,
 Entnebelung, Trocknerei
 und Spänetransport
 fabrizieren

Wanner & Co. A.-G., Horgen

ELEKTRO
 REPARATUREN
 jeder Art, prompt & gewissenhaft
KAEGI & EGLI
 ZÜRICH
 Telephone
 S. 10.54

Hohlsteindecke Patent Wörner

Goldene Medaille

(Höchste Auszeichnung)

Schw. Landw. Ausstellung Bern 1925

Technisch und qualitativ unerreicht gut, salpeterfrei
 Billiger Preis

BAUER & ALBRECHT, ZÜRICH 1
 INGENIEUR-BUREAU ■ ■ ■ EISENBETON

Maneggplatz 3 - Tel.: Sei. 80.78

CHEMINS DE FER, TÉLÉGRAPHES ET TÉLÉPHONES DE L'ÉTAT.

BULLETIN DES ANNONCES

des Chemins de fer de l'Etat Egyptien.

Ce Bulletin paraît toutes les semaines, en Arabe, Anglais et Français.
 Montant de l'abonnement: 50 piastres égyptiennes par an
 (10 Shilling et 6 pence).

C'est un organe de l'Administration des Chemins de fer de l'Etat, contenant des informations intéressant les Fabricants, les Entrepreneurs de Travaux et les Fournisseurs de matériaux employés par l'Administration.

Pour renseignements ou souscriptions s'adresser au:

Service de Publicité,
Chemins de fer, Télégraphes et Téléphones de l'Etat Egyptien,
CAIRE (Egypte).

Transportanlagen

und Geräte

jeglicher Art erstellt vorteilhaft

F. Wahli, Interlaken

Maschinen- und Apparatebau-
 Werkstätte. - Telephon No. 6.18.



Silvo-Platten

sind

Imprägnierte, wasser-
 abweisende
Holzfaserstoff-Platten
 für

Bau- und
Möbel-Schreinerei
 Alleinige Fabrikanten:
Eternit Niederurnen

AUTOGEN
ENDRESS
 A. G. HORGEN

Sorgfältige Fabrikation bester
 Schweiss- u. Schneid-Brenner
 Reduzierventile, hebellos
 Acetylen Apparate
AUTOGEN +
 die führende Fabrikmarke

KORK

PLATTEN
SCHALEN
SCHROT

GEGEN: KÄLTE
WÄRME
SCHALL

KORKSTEINWERKE A.-G. KÄPFNACH-HORGEN



Brauchen Sie
Rolladen
irgend welcher Art für Auto-Garagen, Schau- fenster, Tore u. Türen zu Magazinen u. Bu- reaux, ferner für Fen- ster von Villen, Verwal- tungsgebäuden etc., so wenden Sie sich an die
HARTMANN & CIE.
Fabrik für Stahlblech- und Holzrolladen
Biel - Bienne

Liegenschaftsofferte

Wegen hohem Alter wird auf Ende März eine bekannte Lie- genschaft an der Station Schwyz, Telephon 272, frei. Sehr geeignet für **Fabrikation, Grossindustrie** oder **Massenimport**. Offerten unter Chiffre Z. A. 3539 befördert **Rudolf Mosse, Zürich**.

Patentverwertungs-Offerte

- No. 97719 vom 18. Mai 1921 betr.: „Anordnung bei elektrischen Dampf- anlagen, wo Schwankungen im Dampfbedarf vorkommen“.
- No. 74060 vom 2. Juni 1916 betr.: „Vorrichtung für Elektrizitätswerke oder ähnliche Anlagen, die mit Dampfreserve versehen sind“.
- No. 75097 vom 18. Dezember 1916 betr.: „Vorrichtung zur Ueber- hitzung des Dampfes bei Anlagen, die mit Dampfakkumulatoren versehen sind“.
- No. 76100 vom 1. März 1917 betr.: „Einrichtung bei Sulfittkochern um das Dämpfen in kurzer Zeit durchzuführen“.
- No. 77439 vom 3. Februar 1917 betr.: Wärmeakkumulator“.
- No. 84518 vom 19. April 1918 betr.: „Einrichtung zum Laden und Entladen von Dampfspeichern bei Dampf- anlagen“.
- No. 86256 vom 27. Juni 1919 betr.: „Kraftanlage, bei der brenn- bares Gas, teils in Gasmaschinen, teils in einem Dampferzeuger verbraucht wird“.
- No. 90311 vom 8. Januar 1919 betr.: „Verfahren beim Sulfit- oder Sulfatkochen zum kurzzeitigen Kochen ohne erhebliche Bela- stung bzw. Druckschwankungen im Kesselraum“.
- No. 92252 vom 26. Mai 1920 betr.: „Verfahren und Einrichtung zum Betriebe von mit Wärmespeichern versehenen Dampf- anlagen“.
- No. 94024 vom 27. Mai 1920 betr.: „Vorrichtung zum Verhindern der Ausströmung des Flüssigkeitsinhaltes eines Kochers in die zum Kocher führende Dampfleitung“.
- No. 94751 vom 28. Juni 1919 betr.: „Dampf- anlage, deren Dampf- quelle in Parallelschaltung teils einen Wärmespeicher teils Ver- braucher speist“.
- No. 95090 vom 30. Juli 1920 betr.: „Regelungsvorrichtung für ein mittelst mindestens eines Servomotors betätigtes Organ, welches von getrennten Anregungen beeinflusst werden soll“.
- No. 95279 vom 15. November 1919 betr.: „Regulierungseinrichtung an mit Dampfakkumulat or versehenen Dampf- anlagen“.
- No. 96065 vom 15. November 1919 betr.: „Regelungseinrichtung an Dampfakkumulatoranlagen mit Gegendruckmaschinen, die einen Niederdruckteil besitzen“.
- No. 96369 vom 13. November 1919 betr.: „Vorrichtung an mit Dampf- speicher und Gegendruck- oder Anzapfdampfmaschine versehenen Dampf- anlagen zur Regelung der Dampfzufuhr zur Maschine“.
- No. 102194 vom 21. Februar 1922 betr.: „Regelungseinrichtung an Dampfakkumulatorenanlagen“.
- No. 105317 vom 24. Mai 1922 betr.: „Dampf- anlage mit Dampfspei- cher und Dampfmaschine“.
- No. 101036 vom 16. Mai 1922 betr.: „Düse bei Dampfkesseln, Dampf- speichern und ähnlichen unter Druck stehenden Behältern, um das plötzliche Entweichen grösserer Dampf- mengen etc. bei Rohr- brüchen etc. zu verhindern“.
- No. 104390 vom 12. Dezember 1922 betr.: „Regelvorrichtung für ein mittelst eines Servomotors manövriertes Organ“.
- No. 104176 vom 12. Januar 1923 betr.: „Verfahren zum Betrieb von Dampf- anlagen mit schwankendem Dampfverbrauch oder schwankender Wärmezufuhr, bei denen Bedarf an Warmwasser vorliegt“.
- No. 101253 vom 17. Januar 1922 betr.: „Hochdruckdampfkessel“.

Auskunft erteilt **Aktiebolaget Vaporackumulator, Stockholm 3**.



Die altbewährten Mannheimer

Hallen-Ofen

sind zur Heizung grosser Räume

die besten u. billigsten. Stets Lager in Basel in Grössen passend für Räume von 1000 bis 6000 m³

G. BAUMLIN,
Ingenieur,
Luzern.



EISEN KONSTRUKTION
KITTLÖSE
GLASBEDACHUNGEN
BAU- & KUNST-
SCHLOSSERARBEITEN
GEBR. TUCHSCHMID
FRAUENFELD



Welt- Marke
Elektro - Züge
500-5000kg Tragkraft
Die besten Hebezeuge für alle Betriebe.
liefert ab Lager **Basel**
G. Bäumlin, Luzern
Ingenieur, S. I. A.



RENOLD

STANDARD

KETTEN - ANTRIEBE

für 1 bis 10 PS, bei 600 bis 1400 Touren, für Uebersetzungen von 2,3 : 1 bis 6 : 1, **sind jederzeit komplett ab Lager Zürich lieferbar.**

Unterlagen und Offerten, auch für grössere PS und andere Tourenzahlen durch den

GENERALVERTRETER FÜR DIE SCHWEIZ:
W. EMIL KUNZ, ZÜRICH 1
 Goethestr. 10 — Telephon: Hottingen 27.64


Erfindungs-Patente
 Marken-Muster- & Modell-Schutz im In- u. Ausland

H. KIRCHHOFER, vormals Bourry-Séquin & Co., ZÜRICH

1880 Gegründet

KITTLLOSE GLASDÄCHER

System Zimmermann



WALTHER & MÜLLER
 • BERN •

Patent-Verkauf od. Lizenz-Abgabe.

Die Inhaberin des schweizerischen Patentes Nr. 101011 vom 24. Februar 1922, betreffend:

„Verfahren zur Herstellung und Erneuerung von Vorrichtungen, die zum Schlichten von vorbereiteten Rollkörpern bestimmt sind“

wünscht das Patent zu verkaufen, in Lizenz zu geben oder anderweitige Vereinbarungen für die Fabrikation in der Schweiz einzugehen. — Anfragen befördert

H. KIRCHHOFER, vormals Bourry-Séquin & Co., Ingenieur- und Patentanwaltsbureau, Löwenstrasse 51, Zürich 1.

Gewaschene Schlacken, auch Schlacken-Sand, entkokst, zur Herstellung von Schlackensteinen, Betonierarbeiten usw., zum jeweiligen Tagespreis liefert **Otto Freivogel**, Schlackensteinwerk, Friedrichshafen a. B. Telephon 310.

Ingenieurbureau F. BOESCH

Nachfolger von L. Kürsteiner

Pellkanstrasse 3 - **ZÜRICH** - Tel. Soltau 52.23

Projekte, Kostenberechnungen, Bauleitungen
 Expertisen und Gutachten
 für
 Hoch- und Niederdruck-Wasserkraftanlagen, Schiffahrtsanlagen
 Kanalisations- und Kläranlagen, Wasserversorgungen
 Brückenbauten etc.

Gesucht
 auf Bauplatz einer Siedlung in Winterthur, für einige Monate ab 1. Januar 1926, junger, tüchtiger

Bauführer

Schriftliche Offerten werden erbeten mit Zeugnisabschriften und Gehaltsansprüchen an

F. SCHEIBLER & A. KELLERMÜLLER
 ARCHITEKTEN S. W. B.
 Winterthur, Graben 37.

Hoch- und Tiefbau-Geschäft mit Sägerei zu verkaufen

in vollem Betrieb, **Maurerei, Zimmererei, best eingerichtete Säge**, unweit Zürich, direkt an Bahnstation mit Geleiseanschluss, allen erforderlichen Maschinen, grossen Vorräten, **Dreifamilienwohnhaus, Werkstätten und Lagerschuppen**, eigene prima Kiesgrube. Assekuranzsumme der Gebäude Fr. 170.000.—. Anzahlung ca. Fr. 80.000.—. Eventuell ohne Maurergeschäft und Kiesgrube zu verkaufen. **Für Holz-grosshandlung ausgezeichnet passend.** — Auskunft an Selbstreflektanten unter Chiffre Z. Z. 3519 durch **Rudolf Mosse, Zürich.**

Tüchtiger Bauzeichner
 auf Architektur-Bureau in Zürich **gesucht.** Eintritt sofort. Offerten mit Gehaltsansprüchen unter Chiffre Z. J. 3566 befördert **Rudolf Mosse, Zürich.**

Patent-Verkauf od. Lizenz-Abgabe.

Die Inhaber des schweizerischen Patentes No. 96869 vom 1. Dezember 1920, betreffend:

„Apparat zur Katalyse für die Synthese von Ammoniak“

wünschen das Patent zu verkaufen, in Lizenz zu geben oder anderweitige Vereinbarungen für die Fabrikation in der Schweiz einzugehen. — Anfragen befördert

H. KIRCHHOFER, vormals Bourry-Séquin & Co., Ingenieur- und Patentanwaltsbureau in Zürich 1, Löwenstr. 51.

Bau-Ingenieur

(Dipl. E. T. H.), mit zweijähriger Praxis **sucht Stellung** in Bauunternehmung oder Ingenieurbureau (Wasserbau). Gefl. Offerten unter Chiffre Z. O. 3552 befördert **Rudolf Mosse, Zürich.**

Neueste Hausklärgrube



OMS
 Frischwasser
 Klär-Grube für Abortanlagen in Fabriken
 Deutsche Abwasser-Reinigungs-Ges.m.b.H.
 Städtereinigung
 Wiesbaden
 OMS-HAUS

Billigste Bauart

Überall Vertreter, Lagerbestände
 Tausende im Betrieb
 Keine Bedienung Keine Manalisation

Städtische Industrie-Klär-Anlagen

Gasgewinnung
 Klärung durch Schlammbelebung

General-Vertreter: Ing. Hermann Versell,
 Högge-Zürich, Zürcherstrasse 217.



BECCOID

die teerfreie Dauerbedachung das vorzügliche Isoliermaterial

DACHPAPPEN - FABRIK

E. BECK, PIETERLEN BEI BIEL



Pat. VISCIN = Luftfilter

für Lüftungs- und Heizungs-Anlagen, Turbogeneratoren, Kompressoren, Motoren usw.

BESTES FILTER DER GEGENWART
 3000 Anlagen mit 55 Millionen Stundenkubikmeter ausgeführt. Glänzende Resultate.

Broschüre No. S 304 kostenlos.

VENTILATOR A.-G., STÄFA

FRÜHER F. WUNDERLI, USTER UND A. KÜNDIG, ZÜRICH/BASEL.

Goldene Medaille
 Zürich 1894 Bern 1914



AT. C. AMMEN

**Kittlose
Glasdächer**
GEWALZTE
EISENSPROSSE „WEMA“
MARTIN KELLER & Co
GLASDACHFABRIK
WALLISELLEN-ZÜRICH

Albany Grease Cook's Lubricant

garantiert zuverlässigste und wirtschaftlichste Schmierung für Lager und Abwälzgetriebe.
80 % Ersparnis.

Adam Cook's Sons Inc.
New-York.

Ingenieurbureau F. A. von Moos
Reussteg 3, Luzern.

Patent-Verkauf od. Lizenz-Abgabe.

Der Inhaber des schweizerischen Patentes Nr. 103062 vom 4. Dezember 1922, betreffend: „Carburator für Explosions-Motoren“, wünscht das Patent zu verkaufen, in Lizenz zu geben oder anderweitige Vereinbarungen für die Fabrikation in der Schweiz einzugehen. — Anfragen befördert

H. KIRCHHOFER
vormals Bourry-Séquin & Co.,
Ingenieur- und Patentanwalts-
bureau in Zürich 1, Löwenstr. 51.

Patent-Verkauf od. Lizenz-Abgabe.

Der Inhaber des schweizerischen Patentes Nr. 109056 vom 11. Dezember 1922, betreffend: „Motorische Kraftanlage“, wünscht das Patent zu verkaufen, in Lizenz zu geben oder anderweitige Vereinbarungen für die Fabrikation in der Schweiz einzugehen. — Anfragen befördert

H. KIRCHHOFER,
vormals Bourry-Séquin & Co.,
Ingenieur- und Patentanwalts-
bureau in Zürich 1, Löwenstr. 51.

Tüchtiger Bautechniker u. Bauführer

(Dipl. Burgdorf) sicher im Entwurf, mit 7 jähr. Praxis, **absolut** tüchtig in allen einschlägigen Arbeiten des Hochbaues, gewöhnt sehr selbständig zu arbeiten; energischer Bauleiter und sicher im Kostenvoranschlag **sucht** sich betr. Lebensstellung in Baugeschäft oder Architekturbureau zu verändern. Offerten erbeten unter Chiffre Z. M. 3569 an

Rudolf Mosse, Zürich.

Eisenbeton-Ingenieur,
32 Jahre alt, ledig, Deutscher, mit **erstklassigen Zeugnissen**, mehrjährig. Baustellen- u. Bureau-Praxis, mit schwierigsten statischen Systemen vertraut, firm in Kalkulation, Akquisition und im Verkehr m. Industrie u. Behörden, im Ausland erworbene französische Sprachkenntnisse, **sucht Stellung**. Zuschriften erbeten unter T. M. 406 an

Rudolf Mosse, Mannheim.

Bücher- Verkauf.

Das „Handbuch der Ingenieur-Wissenschaften“ (total 37 Bände, wie neu) wird einzeln oder im Gesamten **60 bis 70 % unter Ankaufspreis** abgegeben. Offerten unter Chiffre Z. E. 3562 befördert **Rudolf Mosse, Zürich.**

Patent-Verkauf od. Lizenz-Abgabe.

Die Inhaberin des schweizerischen Patentes No. 98840 vom 25. Januar 1922, betreffend:

„Verfahren zur Darstellung von kohlenstoff- und siliciumarmen Metallen im elektrischen Ofen“, wünscht das Patent zu verkaufen, in Lizenz zu geben oder anderweitige Vereinbarungen für die Fabrikation in der Schweiz einzugehen. — Anfragen befördert

H. KIRCHHOFER
vormals Bourry-Séquin & Co.,
Ingenieur- und Patentanwalts-
bureau in Zürich 1, Löwenstr. 51.

Technische Photographie

Spezialität:
Architekturaufnahmen

Konstruktionen, Maschinen
Zeichnungen u. Pläne
Katalog-Aufnahmen

H. Wolf-Bender
Zürich

16 Kappelergasse 16

Submission.

Die Kreisdirektion I der S. B. B. eröffnet Konkurrenz über die Wiederherstellung des rechten Geleises (bergwärts) des Viadukts über den Mionnazbach bei km 22,740 der Strecke Lausanne-Bern, zwischen Palézieux und Oron.

Die Submission umfasst zwei Varianten:

A. **Betonviadukt** bestehend aus fünf Bögen, wovon vier Uferbögen von 13,40 m und ein Hauptbogen von 34,67 m l. W.

B. Ersatz der gegenwärtigen **Eisenkonstruktion** durch eine neue.
Die Arbeiten umfassen:

A. Betonviadukt.

Fundamentaushub (Erde und Felsen)	ca. 2050 m ³
Beton für die Pfeiler und Gewölbe	ca. 4500 m ³
Asphalt und Zement-Ueberzug	ca. 250 m ²
Abbruch von Mauerwerk	ca. 80 m ³

B. Eiserne Brücke.

1. Unterbau.

Aushub für Vertiefung der bestehenden Fundamente (Erde und Felsen)	ca. 360 m ³
Beton für Fundament und Ausfüllung	ca. 655 m ³
Abbruch von Mauerwerk	ca. 255 m ³

2. Eisenkonstruktion.

Abbruch der bestehenden Eisenkonstruktion	260 t
Lieferung und Montage der neuen Eisenkonstruktion	320 t

Pläne und Uebernahmebedingungen liegen im Brückenbau-bureau der Bauabteilung im Erdgeschoss des Güterexpeditionsgebäudes in Lausanne zur Einsicht auf, wo auch die Eingabeformulare bezogen werden können.

Auf Wunsch werden die Pläne den Unternehmern gegen Bezahlung von Fr. 5.— für jede Variante abgegeben. Fraglicher Betrag wird nicht zurückerstattet.

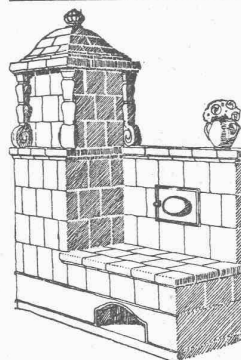
Angebote sind mit der Aufschrift „Viadukt der Mionnaz, Beton oder Eisenkonstruktion“ der Kreisdirektion I der S. B. B. in Lausanne bis spätestens 5. Januar 1926 verschlossen einzureichen.

Sie bleiben bis 15. Februar 1926 verbindlich.

Öffnung der Offerten am 7. Januar 1926 um 11 Uhr im Verwaltungsgebäude No. 2, Razude in Lausanne.

Tram-Betriebs-Chef gesucht für Süd-Brasilien

Schweizer, mit technischer Bildung und langjähriger Erfahrung im Trambetrieb belieben ihre Bewerbungs-Schreiben mit kurzem Lebenslauf, Gehaltsansprüchen und Referenzen zu richten unter Chiffre Z. L. 3587 an
Rudolf Mosse, Zürich.



Die Zentral-Heizung

kombiniert mit Kachelofen, unser patentiertes System, ist wirtschaftlich die beste Heizart für Einfamilienhaus und Etagenwohnung.

Prima Referenzen.

FRITZ LANG & Co., ZÜRICH 3

Zentralheizungen u. sanitäre Anlagen
Manessestr. 190 Teleph. Seinau 26.83

Aktiengesellschaft für Tiefbohrtechnik und Maschinenbau

vormals **TRAUZZL & Co., WIEN XXI/8, Scheydgasse**

Telegr.-Adr.: Bohrtechnik Wien

Telephon 10-5-45Ser.

Fabrikation v. Schurf- u. Tiefbohr-Einrichtungen aller Systeme
für alle Zwecke, Tiefen und Durchmesser
in jahrzehntelang bewährter und bekannt erstklassiger Ausführung

Schweiz. Sprengstoff A.-G. Cheddite u. Dynamit

Telephon Nr. 1.82

Bureau: LIESTAL

Telegr.-Adr.: Cheddite Liestal

Fabriken in Isleten (Kanton Uri) und Liestal

liefert zu günstigen Bedingungen

Gelatine Telsit stärkster Sicherheitssprengstoff

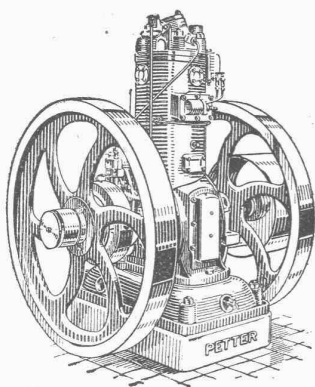
Cheddite und Gelatine Cheddite geeignetste Sicherheitssprengstoffe für Steinbrüche

Dynamite und Sprenggelatine

sowie

prima kupferne Sprengkapseln, Zündschnüre und Kapselzangen.

U. Ammann, Maschinenfabrik A.-G., Langenthal



Roh-Oelmotoren „Petter“

mit sofortigem Anlauf in kaltem Zustande
5 bis 36 PS Leistung

Keine Wassereinspritzung!

Vollständige Verbrennung bei Leerlauf und Vollbelastung
Grosse Ersparnis an Brenn- und Schmiermaterial

Verlangen Sie unsere Spezialofferte!



GESELLSCHAFT DER LUDW. VON ROLL'SCHEN EISENWERKE
· FILIALE: EISENWERK CLUS KT. SOLOTHURN ·



Transmissionen

in moderner Ausführung, mit Ringschmierlagern oder Kugellagern
Komplette Anlagen für alle Industriezweige

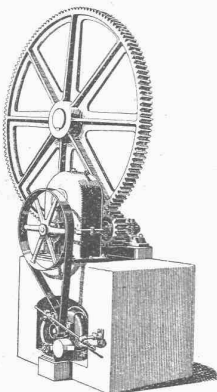
BENN'S PATENT-REIBUNGS-KUPPLUNGEN
Elektromagnetische Reibungskupplungen

Patentiert in der Schweiz und im Auslande.

Stirnräder-Reduktionsgetriebe
Schneckengetriebe LENIX-Getriebe

FILIALE: **GIESSEREI OLTEN**

Rohguss zu Riemenscheiben und Zahnrädern
jeder Grösse und Konstruktion.



Einzelantrieb eines Altpapier-Kochers mit Lenix- und Stirnräder-Reduktionsgetriebe.

