

**Zeitschrift:** Schweizerische Bauzeitung  
**Herausgeber:** Verlags-AG der akademischen technischen Vereine  
**Band:** 85/86 (1925)  
**Heft:** 25

## **Werbung**

### **Nutzungsbedingungen**

Die ETH-Bibliothek ist die Anbieterin der digitalisierten Zeitschriften. Sie besitzt keine Urheberrechte an den Zeitschriften und ist nicht verantwortlich für deren Inhalte. Die Rechte liegen in der Regel bei den Herausgebern beziehungsweise den externen Rechteinhabern. [Siehe Rechtliche Hinweise.](#)

### **Conditions d'utilisation**

L'ETH Library est le fournisseur des revues numérisées. Elle ne détient aucun droit d'auteur sur les revues et n'est pas responsable de leur contenu. En règle générale, les droits sont détenus par les éditeurs ou les détenteurs de droits externes. [Voir Informations légales.](#)

### **Terms of use**

The ETH Library is the provider of the digitised journals. It does not own any copyrights to the journals and is not responsible for their content. The rights usually lie with the publishers or the external rights holders. [See Legal notice.](#)

**Download PDF:** 14.03.2025

**ETH-Bibliothek Zürich, E-Periodica, <https://www.e-periodica.ch>**

# SCHWEIZERISCHE BAUZEITUNG

WOCHENSCHRIFT FÜR ARCHITEKTUR / INGENIEURWESEN / MASCHINENTECHNIK  
REVUE POLYTECHNIQUE SUISSE

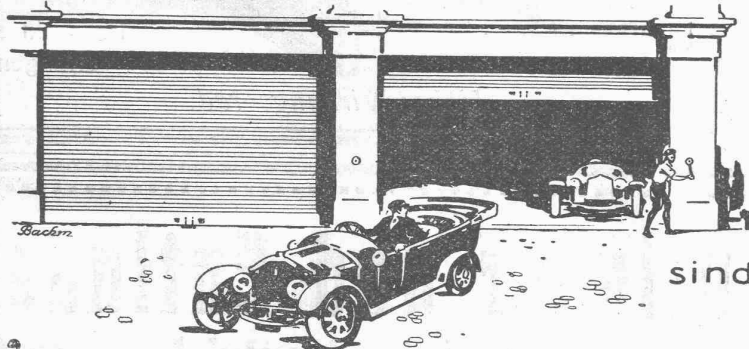
OFFIZIELLES ORGAN DES SCHWEIZER INGENIEUR- UND ARCHITEKTEN-VEREINS  
UND DER GESELLSCHAFT EHEMAL. STUDIERENDER DER EIDG. TECHN. HOCHSCHULE  
GEGRÜNDET 1883 VON ING. A. WALDNER / HERAUSGEGEBEN VON ING. C. JEGHER

Vereins-Mitglieder, beim Verlag, Schweiz 32 Fr.,  
Ausland 40 Fr. jährl.; Nicht-Mitglieder 40 bzw.  
50 Fr., postamtl. 50 Cts. mehr. / Einzel-Nr. 1 Fr.

VERLAG CARL JEGHER, ZÜRICH  
Dianastrasse Nr. 5 / In Kommission bei  
Rascher & Cie., Zürich und Leipzig

Inserate ausschliesslich durch Rudolf Mosse, Zürich  
und Filialen, die viergespaltene Colonelzeile oder  
deren Raum 50 Cts., auf der Titelseite 80 Cts.

## Holzrolltore

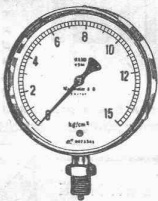


für  
Garagen  
Remisen  
Lagerhallen

sind solid & isolieren gut.

*Wilh. Baumann Rolladenfabrik Horgen*

**Joh. Müller** Centralheizungen  
als Spezialität  
RÜTI (ZCH) TEL. 30 • ZÜRICH 1. BELLEVUE. TEL. HOTTINGEN 324 • CHUR. TEL. 160

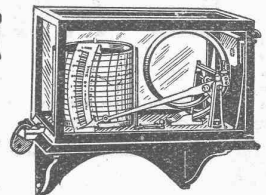


### Manometer A.-G., Zürich, Armaturen-Fabrik

(vormals Schäffer & Budenberg, Filiale Seebach, ständige Fabrikation seit 1896)

Manometer, Thermometer, Dynamometer

mit und ohne Registrierung, für jeden Zweck, bewährteste Konstruktionen, genau und zuverlässig.  
Dampfventile, Hähne aller Art, Wasserstände, Schutzgläser,  
Pumpen, Injektoren, Elevatoren, Kondensöpfe u. s. w.



### APPARATEBAU

H. KLAUS, Ing.

in  
Kupfer  
Aluminium  
Eisen

für  
die chemische Industrie  
Lebensmittel-Industrie  
Landwirtschaftliche Betriebe

Zürich 4  
Lagerstrasse 51

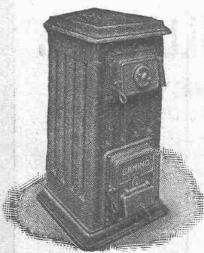
## Strebelwerk Zürich

Torgasse 2

Telephon: Hottingen 49.33

**CAMINO** der beste Heiz-Kessel für Etagen-Heizungen

Aus dem Zeugnis einer Heizungsfirma: ... „Ich bin überzeugt, dass der Camino-Kessel etwas ganz Hervorragendes auf diesem Gebiete darstellt“.



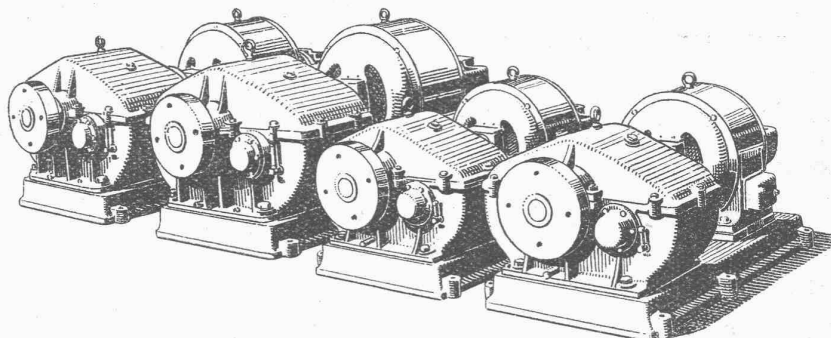


GESELLSCHAFT DER LUDW. VON ROLL'SCHEN EISENWERKE  
 · FILIALE: EISENWERK CLUS KT. SOLOTHURN ·



# Cluser Reduktionsgetriebe

mit  
 Stirnrädern;  
 in ge-  
 schlossenem  
 Gehäuse  
 für  
 Oelbad.



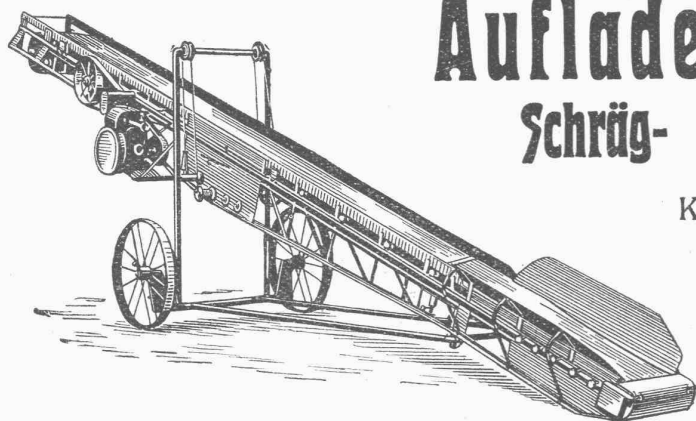
für  
 Ueber-  
 setzungen bis  
 1:40 und  
 Kraftüber-  
 tragungen bis  
 ca. 70 PS.

Prospekt auf  
 Verlangen!

Prospekt auf  
 Verlangen!

*Geringe Wartung.*

*Hoher Wirkungsgrad.*



## Auflader und Entlader Schräg- und Horizontal-Transporte

Komplette Verlade-, Transport- und  
 Sortieranlagen

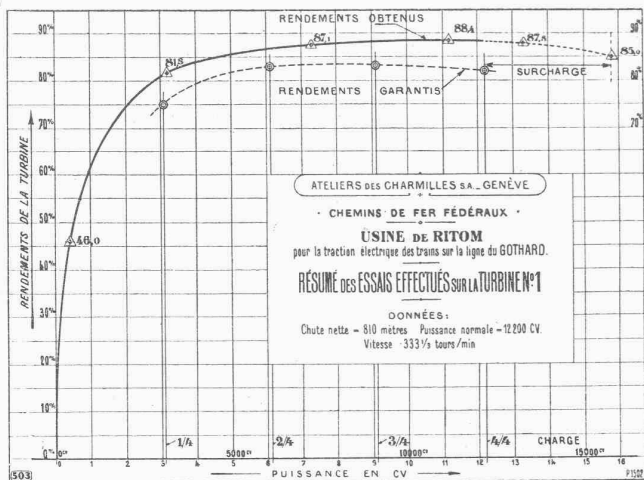
**Steinbrecher**  
**Kauf und Miete.**

**U. Ammann**

Maschinenfabrik  
 A.-G.

**Langenthal**

FONDERIE DE FER ET DE BRONZE



**T**URBINES HYDRAULIQUES  
 RÉGULATEURS DE PRÉCISION

**ATELIERS DES CHARMILLES S. A.**

GENÈVE  
 109, ROUTE DE LYON

Importantes installations  
 Nombreuses références.

# Spar-Kamin

Auch für Entlüftungszwecke vorzüglich geeignet  
 † PATENT 88876

Hourdis, Bodenplättli, Hohlsteine  
und alle Arten Bedachungsmaterial

## Ziegel A.G. Zürich

Tel. Selnau 66.98

AT. C. ANKEN




## MEIDINGER VENTILATOREN

für  
Oel- u. Teer-Feuerungen

**G. MEIDINGER & CIE. BASEL**



KRAFTÜBERTRAGUNGSWERKE RHEINFELDEN A.-G. (BADEN)  
Kombinierte Rechen-Reinigungsmaschine mit doppeltem Schwenkkran

In- und Auslandspatente **MASCHINENFABRIK** Gegr. 1850  
**JONNERET SOHN, GENÈVE**

Rechenreinigungsmaschinen f. jede Tiefe u. Rechenneigung  
Projekte und Kostenanschläge kostenlos

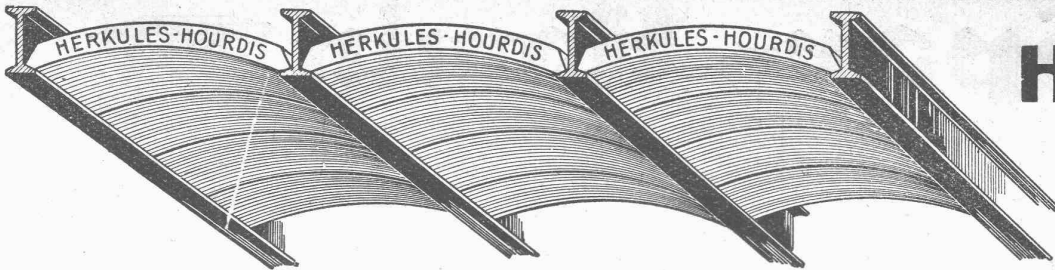
# Eisenwerk-Aktiengesellschaft Bosshard & Cie., Näfels

## Abteilung: Eisen-Konstruktionen:

Brücken - Hochbauten - Reservoirs - Maste - etc. - etc.

## Abteilung: Maschinen-Fabrik:

Schleusen- u. Wehranlagen - Baumaschinen - Steinbrecher  
Krane aller Systeme - Mechanische Förder-Anlagen - Spezialität: Stahlband-Transportanlagen



Unsere  
**Herkules-Hourdis**  
aus  
armiertem Beton

bieten durch ihre **hohe Tragfähigkeit, Billigkeit, raschen Einbau** und **sofortige Benutzungsmöglichkeit** der eingedeckten Räume **grosse Vorteile**. Ueber Keller, Magazine, Garagen und Fabrikräumen kann die **Untersicht sichtbar** bleiben.

**Guss-Baustein-Fabrik Zürich A.-G., Zürich.**

**FÜR DAS TECHNISCHE BUREAU**

*Clichés, Atelier für photographische*

*Uebertragung von Vermessungsoperaten  
in andere Masstäbe*

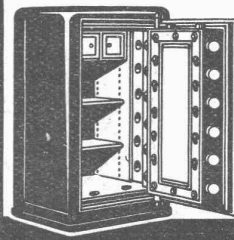
*Direkte Kopie von Katasterplänen*

*Uebersichtspläne, Stadtpläne, Exkursionskarten,  
Buchdruckerei, Lithographie*

Art. Institut Orell Füssli, Zürich

Verlag des „Bürgerhauses in der Schweiz“

**KASSENSCHRÄNKE.**



Tresoranlagen  
Panzer-Türen  
Einmauerschränke  
Büromöbel aus Stahlblech

**BAUER A.G. ZÜRICH 6.**  
Gegründet 1862.

Rechenmaschinen

**„Millionär“**

und

**„Madas“**

für alle Rechnungsarten

Schweizer Erfindung

Schweizer Fabrikat

H.W. Egli A.-G., Zürich (Schweiz).



die anerkannt beste Anstrichfarbe für Innen- u. Aussen.  
Hochglänzend und Matt.

Generalvertreter für die Schweiz:  
**C. Hässig, Dufourstrasse 53, Basel.**

**SUBMISSION**

Spezialbureau für Aufstellung von Kostenvoranschlägen, Baurechnungen  
Vorausmassen für Hochbau und Vervielfältigung von Techn. Manuskripten

KARL BRANDENBERGER, ZÜRICH 2, GARTENSTRASSE 10, TELEPHON SELNAU 82.71

**Aktiengesellschaft für Tiefbohrtechnik und Maschinenbau**

vormals **TRAUZZL & Co., WIEN XXI/8, Scheydgasse**

Telegr.-Adr.: Bohrtechnik Wien

Telephon 10-5-45Ser.

**Fabrikation v. Schurf- u. Tiefbohr-Einrichtungen aller Systeme**  
für alle Zwecke, Tiefen und Durchmesser  
in jahrzehntelang bewährter und bekannt erstklassiger Ausführung

# Eisenkonstruktionen

Brücken, Hochbauten, Maste, Reservoirs, Krane, Stauwehre, Blecharbeiten etc.

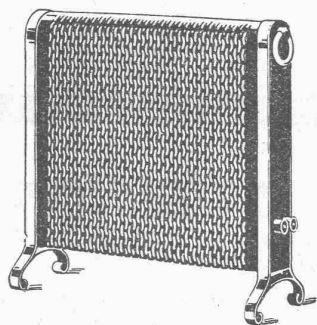
**Wartmann, Vallette & Cie., Brugg** (Filiale in Genf)

## „THERMA“

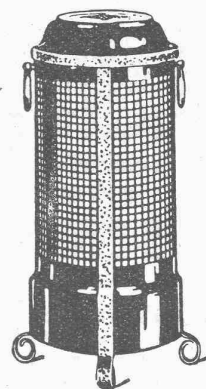
# Elektrische Heizöfen

zeichnen sich aus durch:

geringes Gewicht  
grosse Dauerhaftigkeit  
gediegene Ausführung



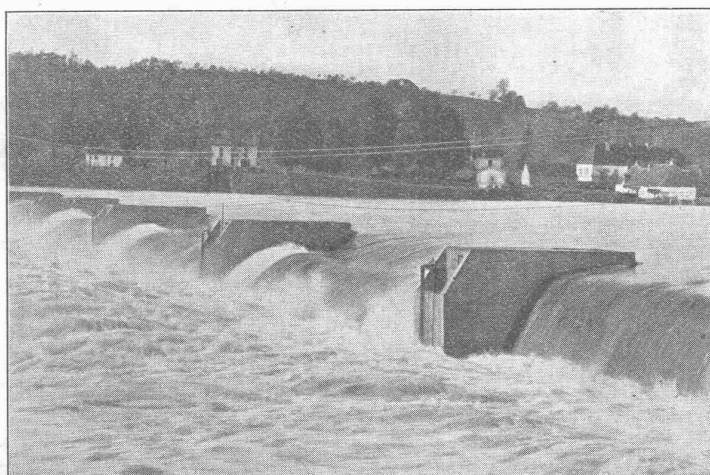
**„THERMA“ A.-G.**  
**Schwanden (Glarus)**



## Selbsttätiger Hochwasserschutz

bei Wehranlagen und Talsperren. Selbsttätige Wasserspiegel- und Abflussregulierung an bestehenden und Neuanlagen.

**Selbsttätige und von Hand bedienbare Wehrkonstruktionen.**



Ausgeführt und im Bau über  
2800 Meter Wehrbreite für  
zirka 28 000 m<sup>3</sup>/sek Regulier-  
fähigkeit.

*Allein-Vertretung für die  
Schweiz:*

**„Zahnschwelle  
Rehbock“**

zur Verhütung von Aus-  
kolkungen der Sohle  
von Wasserläufen

Illustrierter Katalog, Projekte  
und Kostenanschläge.

**Stauwerke A.-G., Walchestraße Nr. 17, Zürich 1**



Das lästige  
und zeitraubende  
Zerschneiden der

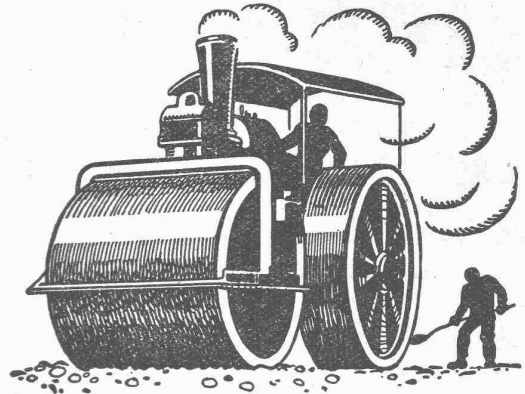
**Drahtziegel  
-Rollen**

fällt weg. Die  
Schweiz. Drahtziegel-  
Fabrik A.-G., Lotzwil  
liefert

**Drahtziegel  
-Streifen**

in allen Breiten.  
Muster und Preislisten verlangen  
Goldene Medaillen:  
Bern 1914, Barcelona 1921  
Burgdorf 1924

# Kleinsteinpflasterungen



**SCHWEIZ. STRASSENBAU-  
UNTERNEHMUNG A. G.**

**BERN**

LAUPENSTR. 8

TEL.: BOLLWERK 34.83

**ZÜRICH**

STEINWIESSTR. 40

TEL.: H. 4381

**LAUSANNE**

PETIT-CHÈNE. 22

TEL.: 20.28

Neue kompressorlose

## Deutzer - Dieselmotoren

Rohölverbrauch nur 170 gr per PS/Stunde.  
Weitaus vorteilhafter als elektrische Kraft.

## Zweitakt-Rohölmotoren

von 6 PS an.

Unübertroffene, einfache Konstruktion. Keine Ven-  
tile, keine Zündapparate, keine Wassereinspritzung.

GENERAL-VERTRETUNG FÜR DIE SCHWEIZ

**WÜRGLER, MANN & Co.**

ZÜRICH-ALBISRIEDEN

**INGENIEURBUREAU**

**G. SCHNEIDER, dipl. Ingenieur**

Nachfolger von Dr. ing. Bertschinger

**Bahnhofstrasse 57**

Telephon: Selnau 81.16 **ZÜRICH**

Strassenbau, Wasserbau, Eisenbeton etc.  
Projekte, Bauleitung, Gutachten

**Alfr.**

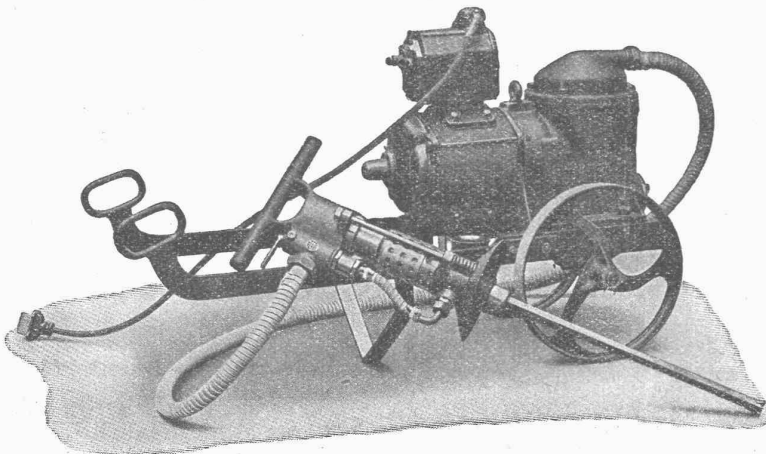
**Schmidweber's Erben A.-G.**

Dietikon - ZÜRICH - Luzern

Innen- und Aussendekorationen  
in poliertem Marmor und Granit

**Cliche's** Armbruster & Söhne  
für Buchdruck Ob. Zäune Zürich  
Tel. Hott: 63 65

# Bohrungen und Durchbrüche in Stein und Beton sind



durch elektrisch-pneumatische  
Fein-Hammer-Anlagen mit  
Bohr- und Meissel-Pistolen

**rasch durchgeführt**

**& E. Fein Zürich**

Rennweg 35  
Tel. Sel. 51.20