

**Zeitschrift:** Schweizerische Bauzeitung  
**Herausgeber:** Verlags-AG der akademischen technischen Vereine  
**Band:** 85/86 (1925)  
**Heft:** 1

## Werbung

### Nutzungsbedingungen

Die ETH-Bibliothek ist die Anbieterin der digitalisierten Zeitschriften. Sie besitzt keine Urheberrechte an den Zeitschriften und ist nicht verantwortlich für deren Inhalte. Die Rechte liegen in der Regel bei den Herausgebern beziehungsweise den externen Rechteinhabern. [Siehe Rechtliche Hinweise.](#)

### Conditions d'utilisation

L'ETH Library est le fournisseur des revues numérisées. Elle ne détient aucun droit d'auteur sur les revues et n'est pas responsable de leur contenu. En règle générale, les droits sont détenus par les éditeurs ou les détenteurs de droits externes. [Voir Informations légales.](#)

### Terms of use

The ETH Library is the provider of the digitised journals. It does not own any copyrights to the journals and is not responsible for their content. The rights usually lie with the publishers or the external rights holders. [See Legal notice.](#)

**Download PDF:** 01.04.2025

**ETH-Bibliothek Zürich, E-Periodica, <https://www.e-periodica.ch>**

# Schweizerische Bauzeitung

**Abonnementspreis:**

 Schweiz 40 Fr. jährlich  
 Ausland 50 Fr. jährlich

**Für Vereinsmitglieder:**

 Schweiz 32 Fr. jährlich  
 Ausland 40 Fr. jährlich  
 sofern beim Herausgeber  
 :: abonniert wird ::

**WOCHENSCHRIFT**
**FÜR BAU-, VERKEHRS- UND MASCHINENTECHNIK**

GRÜNDER ING. A. WALDNER, HERAUSGEBER ING. CARL JEGHER, ZÜRICH

Verlag: A. &amp; C. Jegher, Zürich — Kommissionsverlag: Rascher &amp; Cie., Zürich und Leipzig

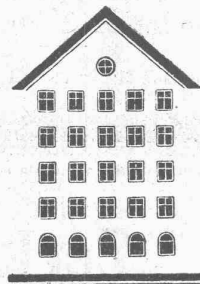
**ORGAN**

DES SCHWEIZ. ING.- &amp; ARCHITEKTEN-VEREINS &amp; DER GESELLSCHAFT EHEM. STUDIERENDER DER EIDG. TECHN. HOCHSCHULE,

**Insertionspreis:**

 4-gespalt. Colonelzeile od.  
 deren Raum . . . 50 Cts.  
 Haupttitelseite: 80 Cts.  
 Alleinige Inseraten-An-  
 nahme: **Rudolf Mosse,**  
**Annoncen-Expedition,**  
 Zürich, Basel und deren  
 Filialen und Agenturen

## Fenster


 Spezialität:  
 Schiebefenster

*Kiefer-Zürich*

 Grösstes Etablissement  
 der Branche der Schweiz

# SPONAGEL & Co.

## ZÜRICH

### Baumaterialien

## Kittlose Verglasungen

mit hydraulisch gepressten Bleibanden für Oberlichter und Shedbauten aller Art, auf Eisen-, Holz- und Betonkonstruktionen, mit Draht- und Rohglas, widerstandsfähig gegen säurehaltige Dämpfe, erstellt

**JAKOB SCHERRER, Bleicherweg 26, ZÜRICH 2**

Fabrikation von Bleiröhren und Bleiprofilen aller Art - Kataloge und Offerten kostenlos



## Manometer A.-G., Zürich, Armaturen-Fabrik

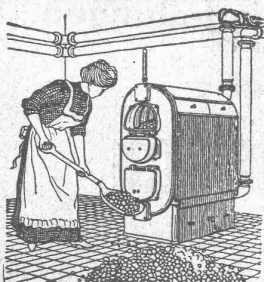
(vormals Schäffer &amp; Budenberg, Filiale Seebach, ständige Fabrikation seit 1896)

**Manometer, Thermometer, Dynamometer**

mit und ohne Registrierung, für jeden Zweck, bewährteste Konstruktionen, genau und zuverlässig.

Dampfventile, Hähne aller Art, Wasserstände, Schutzgläser,

Pumpen, Injektoren, Elevatoren, Kondensstöpfe u. s. w.

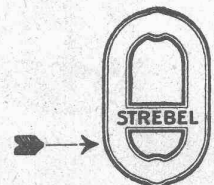


# Strebelwerk Zürich

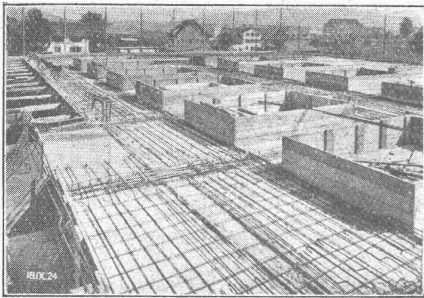
Rämistrasse 5, Tel. Hottingen 49.33

## Original-strebelkessel

tragen auf jedem Kesselgliede diese Schutzmarke.

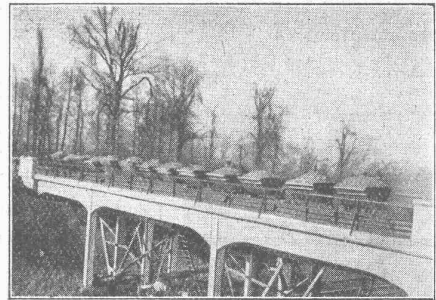


# Terner & Chopard, Ingenieurbureau, Zürich



Bahnhofstrasse 72

Telephon: Selnau 83.25  
 Telegramme: Terucho

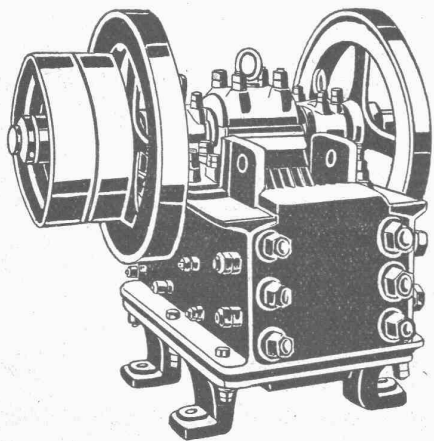


**Armierter Beton  
 im  
 Hoch- u. Tiefbau**

**Fundationen, Brücken- und Wasserbauten, Reservoire und Siloanlagen  
 Pfahlfundierungen und Massivdecken nach eigenen Systemen**

**Bauleitungen, statische Berechnungen, Expertisen**

**SPEZIALITÄTEN: Industriebauten und Hetzerkonstruktionen**



Steinbrecher

Sämtliche  
**Zerkleinerungs-  
 Sortier- u. Waschmaschinen**  
 für die Baubranche

Stabile, fahrbare und Automobil-  
**Steinbrecher**

Unsere Spezialität seit 25 Jahren — Bis 30 m<sup>3</sup> stündlicher Leistung

**Kauf — Miete**

Strassenbaumaschinen

**U. Ammann, Langenthal**  
 Maschinenfabrik A.-G.



GESELLSCHAFT DER LUDW. VON ROLL'SCHEN EISENWERKE  
 · FILIALE: EISENWERK CLUS KT. SOLOTHURN ·



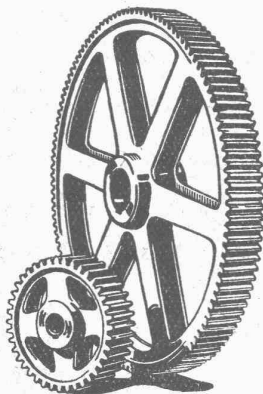
# TRANSMISSIONEN

in moderner Ausführung, mit Ringschmierlagern oder Kugellagern.  
 Komplette Anlagen für alle Industriezweige.

**Benn's Patent-Reibungskupplungen.  
 Elektromagnetische Reibungskupplungen.**  
 Patentierte in der Schweiz und im Auslande.

**Patent-LENIX-Getriebe**

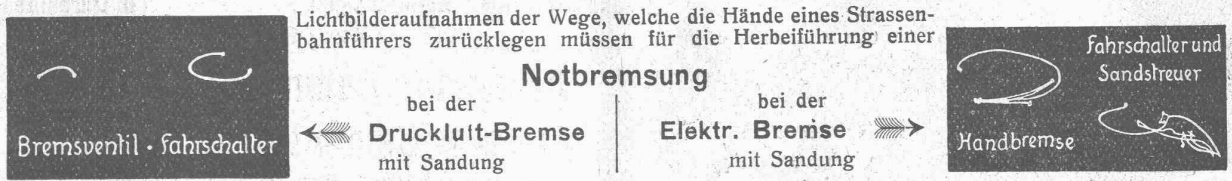
**FILIALE: GIESSEREI OLTEN**



Zahnräder

**Rohguss zu Riemenscheiben und Zahnradern**  
 jeder Grösse und Konstruktion.

# Knorr-Bremse A.-G., Berlin-Lichtenberg



Lichtbilderaufnahmen der Wege, welche die Hände eines Strassenbahnführers zurücklegen müssen für die Herbeiführung einer Notbremsung

bei der **Druckluft-Bremse** mit Sandung

bei der **Elektr. Bremse** mit Sandung

## Abteilung I

Dampflluftpumpen, ein- und zweistufig. Federnde Kolbenringe. Luftsauge- und Druckausgleichventile, Kolbenschieber- und Kolbenschieberbüchsen für Heissdampf-Lokomotiven. Aufziehvorrichtung für Kolbenschiebering. Speisewasserpumpen und Vorwärmer. Vorwärmerarmaturen und Zubehör. :: ::

## Abteilg. II

für Strassen- und Schmalspurbahnen, für Spezial- u. Ueberlandbahnen  
 Direkte Bremsen, Zweikammerbremsen. Selbsttätige Einkammerbremsen. Elektr. u. durch Druckluft gesteuerte Bremsen. Motorkompressoren, ein- und zweistufig mit Ventil- u. Schiebersteuerung. Achsbüchskompr. Selbsttät. Schalter- u. Zugsteuerung für Motorkompr. Druckluft-Sandstreuer. Druckluft-Fangrahmen.

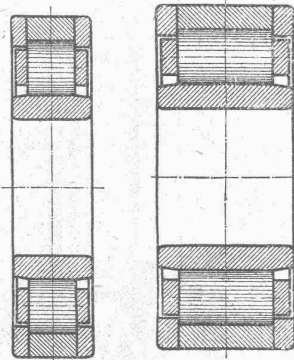
Druckluftalarmglocken und Pfeifen. Bremsen-Einstellvorr. Türschliessvorr. Zahnrad-Handbremsen mit beschleunigter Aufwicklung der Kette. Fahrbare und ortsfeste Druckluftanlagen für Druckluftwerkzeuge, Reinigung elektr. Maschinen und andere Gegenstände.

# G. & J. Jaeger, Akt.-Ges., Elberfeld

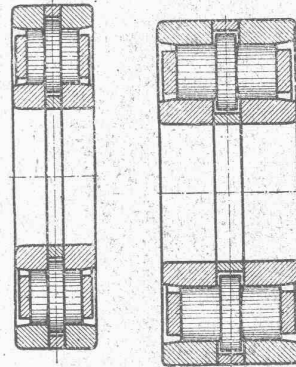
Eisen und Stahlwerke, Tempergiesserei

Metallgiesserei, Maschinenfabrik

Jaeger  
 Rollenlager  
 zur  
 Aufnahme  
 radialer  
 Belastung



D. R. P.  
 und  
 Auslands-  
 Patente



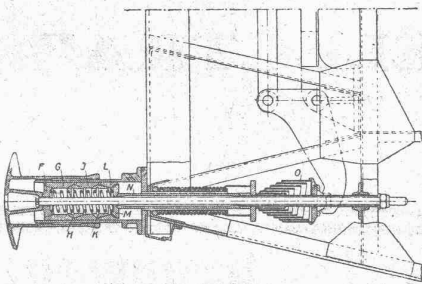
Jaeger  
 Bundrollen-  
 lager  
 zur Aufnahme  
 radialer  
 und  
 axialer  
 Belastung

Jaeger Bundrollenlager laufen als „Achslager“ und „Ankerlager“ seit 1914 (1910), als „Tatzenlager“ seit 1922 bei Strassenbahnen und Normalbahnen (u. a. auch an Grossgüterwagen mit 80 Tonnen brutto). Diese Rollenlager werden nach den neuesten internationalen Wälzlager-Normen gebaut.

# Ringfeder G. m. b. H., Uerdingen-Niederrhein

Neuer Reibungspuffer

Die Ringfeder, ein neues Maschinenelement



für Personenwagen im Schnellzugsverkehr, 4achs. Güterwagen, Strassen- und Kleinbahnen (Einpuffersystem), für Prellböcke und Stossfang.

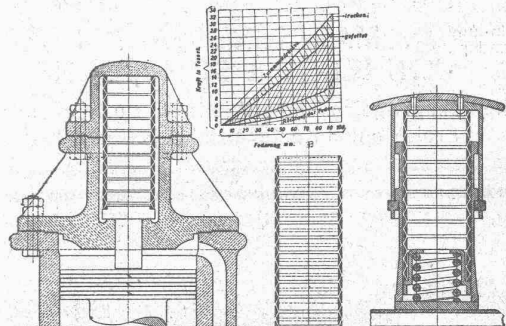
### Vorteile:

Schonung des Wagenmaterials, Verhütung von Zugtrennungen, Stossfreies Anfahren und Bremsen. Kleinste Rücklaufkraft (1/15).

Stossfang für die Aufnahme und Unschädlichmachung grosser Arbeitseinheiten bezw. Schwingungsdämpfung für alle Gebiete, z. B. bei Dampfhämmern, Puffern, beim Abfangen von hydraul. Stössen und Schlägen beliebiger Grösse.

Vernichtung schädlicher Kraftauswirkungen an grossen Maschinenanlagen jeglicher Art.

Erreichbare Federkräfte von 4—100 Tonnen und darüber. Durch ineinanderschachteln weiterer Potenzierung, erreichbare Federkräfte bis zu 200 Tonnen und darüber.



Dampfhammer

Ringfeder

Puffer

Bahn-  
 Bedarf



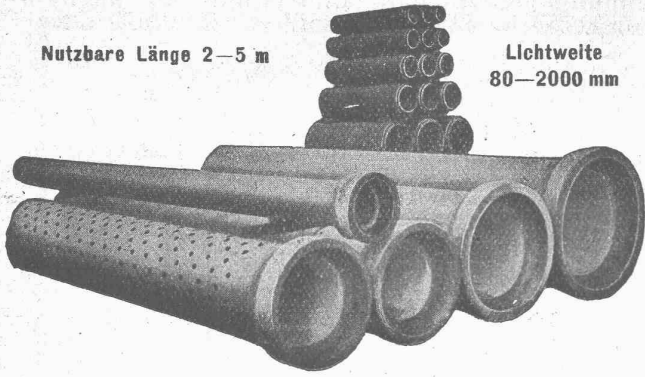
Schweizer. Generalvertreter obiger Firmen:  
 Ing. C. Wetzel, Techn. Bureau Zürich, Rotwandstr. 35



Fabrik-  
 Bedarf

Nutzbare Länge 2—5 m

Lichtweite  
80—2000 mm



# Armierete Betonröhren

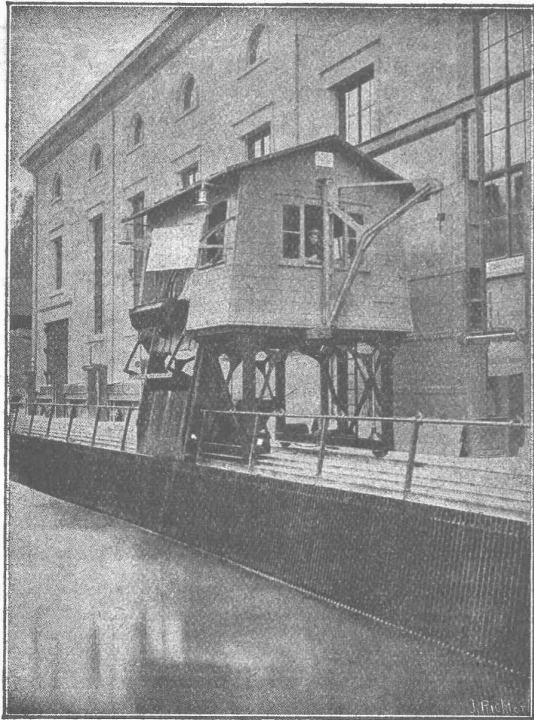
für Turbinen- und Trinkwasserleitungen, Bewässerungsanlagen, Jaucheleitungen, Kabelanlagen, Kanalisationen u. Durchlässe etc. bis 10 Atm. Betriebsdruck.

## Armierete Beton - Sickerröhren Dünnwandige Cement-Drainieröhren

Baulänge 50 und 100 cm. Lichtweite 150—850 mm.

Alle Röhren garantiert wasserundurchlässig u. säurebeständig.  
Hohe Festigkeiten auf Biegung und Scheitelbelastung.

Lieferung durch „Siegwartbalken-Gesellschaft Luzern“ und „Desmeules Frères Granges-Marnand“.



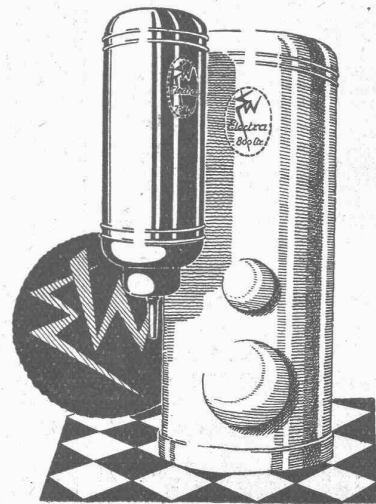
ELEKTRIZITÄTWERK WYNAU-LANGENTHAL  
Kombinierte Rechen-Reinigungsmaschine mit doppeltem Schwenkkran

In- und  
Auslandpatente **MASCHINENFABRIK** Gegr. 1850  
**JONNERET & SOHN, GENÈVE**

Rechenreinigungsmaschinen f. jede Tiefe u. Rechenneigung.  
Projekte und Kostenanschläge kostenlos

## Heisswasserspeicher

mit 30 bis 1000 Liter Inhalt



# „ELECTRA“

WADENSWIL



## Dachwehr

automatisch od. mühelos bedienbar, bester Hochwasserschutz.

**Ueberfallklappen**

**Automatische Saugüberfälle**

• einfachster Bauart

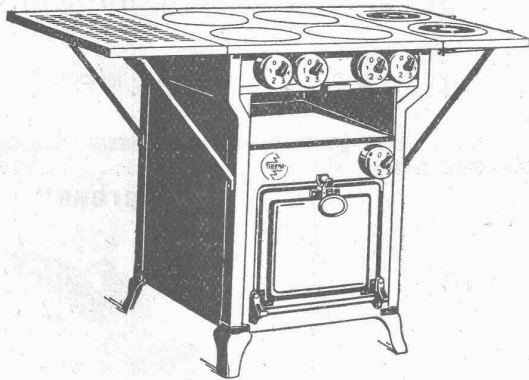
**Kolksicherer**

**Sturzboden**

Patent Pflöschinger-Läufer

**Huber & Lutz**  
Ingenieure, ZÜRICH  
Stampfenbachstrasse 75

# „Therma“ Fabrik für elektr. Heizung A.-G. Schwanden (Glarus)



## Elektr. Kochherde mit Hochwattplatte

Bequemste Reinigungsmöglichkeit  
Grösste Dauerhaftigkeit der  
Kochplatten und Schalter

**Verlangen Sie unsere Prospekte**

**HAEF**  
Wandwinden

**HEINRICH  
DE FRIES**  
G. M. B. H.  
DÜSSELDORF



MANOMETER & ARMATURENFABRIK  
**HÄNNI & CO.**  
AKTIENGESELLSCHAFT

**JEGENSTORF**  
(BERN)  
(GRÖSSTE SCHWEIZ. MANOMETERFABRIK)  
Manometer aller Arten, Vacuummeter, Zugmesser, Schreibinstrumente aller Arten, Glasthermometer, Federthermometer, Pyrometer, Dampfventile aus Eisen- und Stahlguss, Kondensstöpfe, Kondenswasserableiter etc.

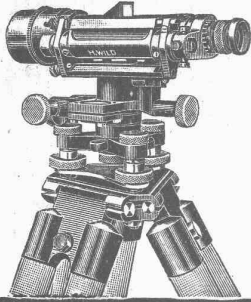
# Eisenwerk-Aktiengesellschaft Bosshard & Cie., Näfels

## Abteilung: Eisen-Konstruktionen:

Brücken - Hochbauten - Reservoirs - Maste - etc. - etc.

## Abteilung: Maschinen-Fabrik:

Schleusen- u. Wehranlagen - Baumaschinen - Steinbrecher  
Krane aller Systeme - Mechanische Förder-Anlagen - Spezialität: Stahlband-Transportanlagen



# WILD NIVELLIER & THEODOLIT

sind sehr leistungsfähig — solid gebaut — mässig im Preis

Kataloge durch

**VERKAUFS-AKTIENGESELLSCHAFT - HEERBRUGG**

H. Wild's geodätische Instrumente

(St. Gallen) Tel. No. 95

## IMPRÄGNIERANSTALT UND SÄGEREI:



**SCHWEIZ-  
GESELLSCHAFT FÜR  
HOLZKONSERVIERUNG  
A-G  
ZOFINGEN**

**Bahnschwellen**  
für Industriegeleise.

**Holzpfaster**

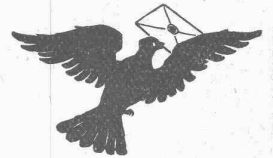
für Autogaragen, Werkstätten,  
Fabrikräume.

**Einfriedigungen**

für Gärten und Fabrikareale  
mit 10-jähriger Garantie.

Imprägnierung mit Teeröl nach den  
Vorschriften der Schweiz. Bundesbahnen.

„Express“



**Akten-, Brief- u.  
Speise-Aufzüge**

mit geräuschlosem Gang  
erstellen

**Gebr. Gysi & Cie.**

Baar-Zug

Telephon Nr. 93

## R. DIETRICH & Co A.-G., ZÜRICH

Fabrik mit Geleiseanschluss in Alstetten. — Telephon: Selnu 18.90

**Grosses Lager in Maschinenölen jeder Art**

Transformatoren-Oele — Schalter-Oele — **Consistente Fette** —  
**Elektromotoren-Oele** — Turbinen-Oele — Dampfzylinder-Oele  
**Automobil-Oel** und **Motorwagenfett** — Wasserlösliches Bohröl  
Bodenöl — Leinöl — Bodenwiche — Schmierseife — Carbolinum etc.

**Auto-Benzin**

**Luftkompressoren-Oele — Kugellager-Fett**

**Auto-Benzin**



VITRAL-KELLER-LICHTSCHACHT-  
PLATTEN

**Befahrbare Oberlichter aus Vitral-Pris-  
men in Gussrahmen, Glaseisenbeton.**

Begehbare Oberlichter für Dächer, Terrassen und Trottoirs.

**Glasbausteine für Wände.**

Grösste Lichtdurchlässigkeit, reinweisses Glas, eigene Glashütte

**J. Louis Müller, Luzern**

(Telephon 4.22)

**Flottmann**

Lüftventilatoren



**Zeichen-Tische**

Die besten Modelle stets  
vorrätig. Verlangen Sie  
bitte Prospekt u. Angebot

GEBRÜDER  
**SCHOLL**  
POSTSTRASSE 3 ZÜRICH

# CERESIT

**macht nasse Keller, feuchte Wohnungen garantiert staubtrocken.**

1A REFERENZEN

Deutsches Reichs-Patent

PROSPEKTE GRATIS

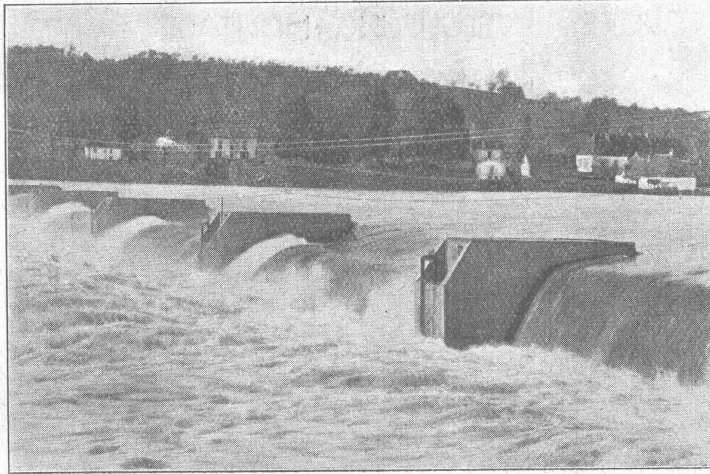
**WUNNERSCHE BITUMENWERKE G. m. b. H., UNNA i. W.**

General-Verreter:  
**H. SIGG & Co**  
**SCHAFFHAUSEN**

# Selbstfätiger Hochwasserschutz

bei Wehranlagen und Talsperren. Selbstfätige Wasserspiegel- und Abflussregulierung an bestehenden und Neuanlagen.

**Selbstfätige und von Hand bedienbare Wehrkonstruktionen.**



Ausgeföhrt und im Bau über 2800 Meter Wehrbreite für zirka 28 000 m<sup>3</sup>/sek Regulierfähigkeit.

Illustrierter Katalog, Projekte und Kostenanschläge.

**Stauwerke A.-G.,** Walchestraße Nr. 17, **Zürich 1**

Tel. S. 11.90

## LOCHER & C<sup>IE</sup>, ZÜRICH

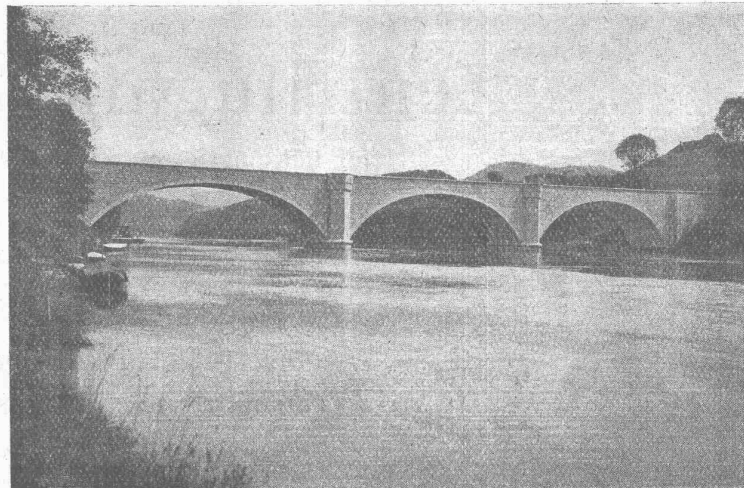
Talstrasse 12

CIVILINGENIEURE UND BAUUNTERNEHMER

HOCH- UND TIEFBAU

GEGRÜNDET 1830 DURCH J. J. LOCHER

Wasserkraft-Anlagen  
 Akkumulierungsanlagen  
 Stollenbau  
 Brückenbau  
 Tiefbohrungen  
 Taucherarbeiten  
 Druckluftgründungen



Rheinbrücke Eglisau

Rammarbeiten  
 Fabrikanlagen  
 Eisenbetonbau  
 Holzkonstruktionen  
 Asphaltarbeiten  
 Neu- und Umbauten  
 Reparaturen

Betonpfahl-Gründungen (System Franki)  
 Grundwasser-Absenkungen zur Trockenlegung von Baugruben (System Siemens-Bauunion)  
 Autogenes Schneiden unter Wasser





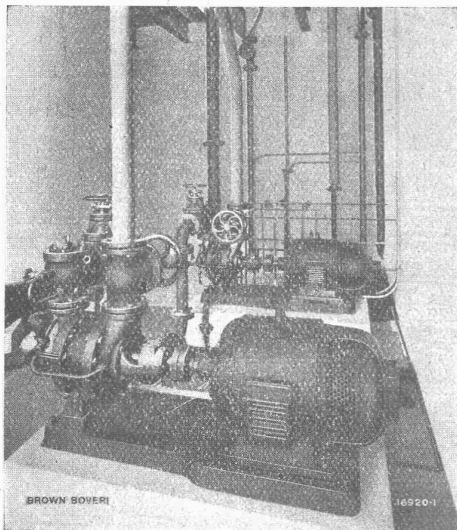
**TURBINEN  
LEITUNGEN**

ENTWURF \* AUSFÜHRUNG \* MONTAGE

 PROMETHEUS-WERKE

PROMETHEUS-WERKE AKTIENGESELLSCHAFT HANNOVER-DEUTSCHLAND

# B B C



Zwei Motoren mit Zentrifugalanlasser zum Antrieb von Pumpen im Schlachthaus Basel.

## Wechselstrommotoren mit Zentrifugalanlasser

für Leistungen von 2,2 bis 175 kW

besonders geeignet für Bedienung durch ungeschultes Personal oder für Fernanlassen.

- Einfacher Anlauf
- Volles Anlaufdrehmoment
- Normaler Anlaufstrom
- Kleinste Stromstöße

infolge  
symmetrischer Schaltung der Widerstände

**A.-G. BROWN, BOVERI & C<sup>IE</sup> BADEN (SCHWEIZ)**  
Verkaufsbureaux: Baden, Basel, Bern, Lausanne