

**Zeitschrift:** Schweizerische Bauzeitung  
**Herausgeber:** Verlags-AG der akademischen technischen Vereine  
**Band:** 85/86 (1925)  
**Heft:** 5

## Werbung

### Nutzungsbedingungen

Die ETH-Bibliothek ist die Anbieterin der digitalisierten Zeitschriften. Sie besitzt keine Urheberrechte an den Zeitschriften und ist nicht verantwortlich für deren Inhalte. Die Rechte liegen in der Regel bei den Herausgebern beziehungsweise den externen Rechteinhabern. [Siehe Rechtliche Hinweise.](#)

### Conditions d'utilisation

L'ETH Library est le fournisseur des revues numérisées. Elle ne détient aucun droit d'auteur sur les revues et n'est pas responsable de leur contenu. En règle générale, les droits sont détenus par les éditeurs ou les détenteurs de droits externes. [Voir Informations légales.](#)

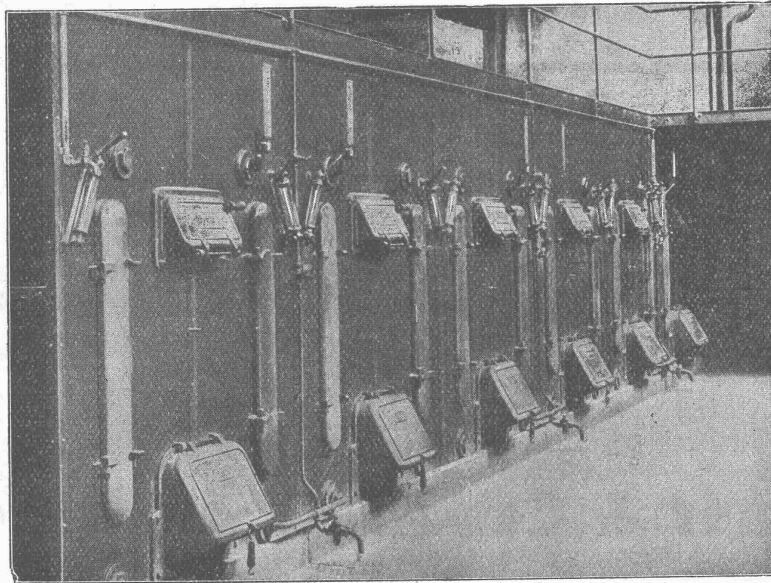
### Terms of use

The ETH Library is the provider of the digitised journals. It does not own any copyrights to the journals and is not responsible for their content. The rights usually lie with the publishers or the external rights holders. [See Legal notice.](#)

**Download PDF:** 26.11.2024

**ETH-Bibliothek Zürich, E-Periodica, <https://www.e-periodica.ch>**

# ZENTRALHEIZUNGEN



Sechs Sulzer-Niederdruck-Dampfkessel von 0,25 Atm. mit zusammen 188 m<sup>2</sup> Heizfläche.

**GEBRÜDER SULZER, AKTIENGESELLSCHAFT, WINTERTHUR**

Filialen in: Aarau, Bern, Biel, Lausanne, Lugano, Luzern, St. Gallen, Zürich, Basel (A.-G. Stehle & Gutknecht)



# SHELL



## INDUSTRIELLE OELE

MASCHINEN-OELE

MOTOREN- UND DYNAMOS-OELE

KOMPRESSOREN- UND TURBINEN-OELE

SATT- UND HEISSDAMPFCYLINDER-OELE

DIESEL- UND SEMI-DIESELMOTOREN-OELE

General-Agenten der „SHELL OELE“ für die Schweiz:

**JULES KUHN & Co. A.-G.**  
Zürich — Bern — Cadenazzo

**LUMINA A.-G.**  
Genf — Basel — Martigny

## Submissions-Anzeiger

Termin	Auskunftstelle	Ort	Gegenstand
10. Februar	Gemeindepräsident	Tüscherz	Kanalisationsarbeiten (260 m) vom Oberdorf Tüscherz
14. "	Abtlg. f. Elektrifik, S. B. B.	Bern	Eisenkonstruktionen für die Unterwerke Puidoux, Kerzers und Rapperswil
15. "	Hochbaubureau S. B. B.	Luzern	Sämtliche Arbeiten für den neuen Güterschuppen auf der Station MuttENZ
20. "	Baubureau d. Sihltalbahn	Zürich-Selnau	Güterverbindungsgeleise zwischen Zch.-Giesshübel und Zch.-Wiedikon S. B. B.

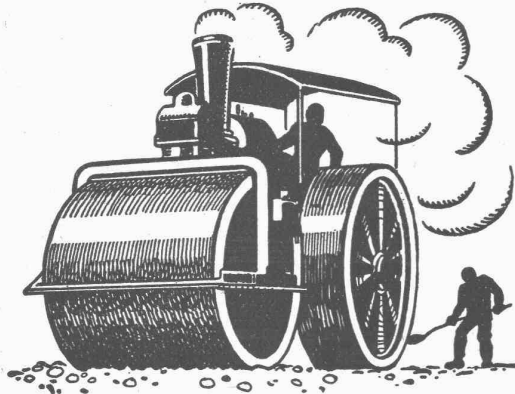
# Expansit-Korksteinplatten

sind das einzig richtige Isoliermaterial für den Hochbau zum Wärme- und Feuerschutz.

Fabriklager bei

## Wanner & Co. A.-G. in Horgen.

## Walzasphaltbeläge



**SCHWEIZ. STRASSENBAU-  
UNTERNEHMUNG A.G.**

**BERN**

LAUPENSTR. 8  
TEL.: BOLLWERK 34.33

**ZÜRICH**  
STEINWIESSTR. 40  
TEL: H.4381

**LAUSANNE**  
PETIT-CHÊNE .22  
TEL: 20.28

Das lästige und zeitraubende Zerschneiden der

### Drahtziegel-Rollen

fällt weg. Die

Schweiz. Drahtziegel-Fabrik A.-G., Lotzwil

liefert

### Drahtziegel-Streifen

in allen Breiten.

Muster und Preislisten verlangen

Goldene Medaillen:  
Bern 1914, Barcelona 1921

## Buss A.-G. Basel

Werk in Pratteln

## Kupferschmiede

Apparate aller Art für chemische Industrien, Brauereien etc.  
Komplette Destillier-, Rektifizier-, Extraktions- und andere Anlagen.  
Kochkessel, Behälter, Rohrschlangen.

Reparaturen, Umänderungs- und Ergänzungsarbeiten.

Auf Wunsch Besuch von Fachmann.

Aluminiumschweisserei.

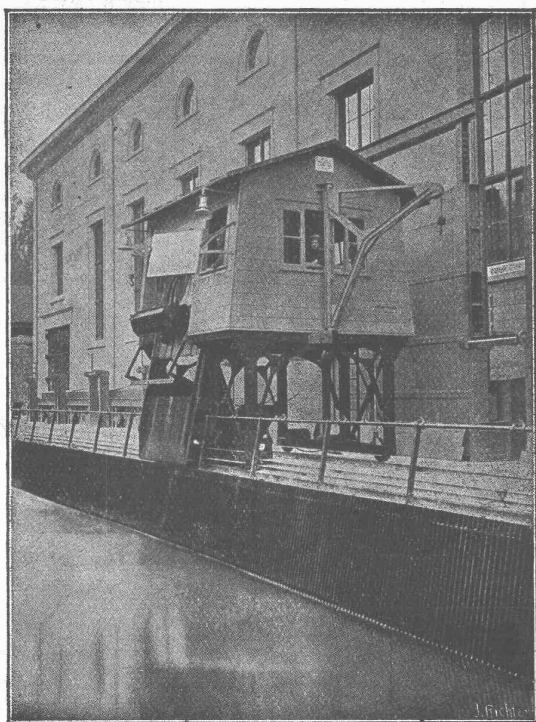
# KORK

PLATTEN  
SCHALEN  
SCHROT

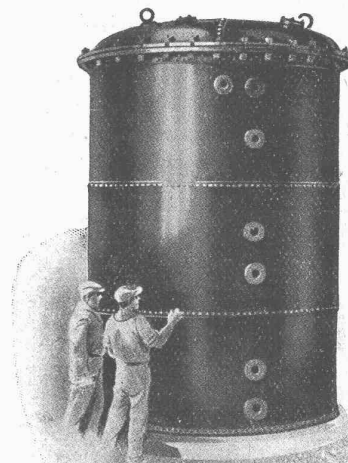
GEGEN: **KÄLTE**  
**WÄRME**  
**SCHALL**

DIPLOLITH u. CEMENTSTEIN-FABRIK E. G.

# KÄPFNACH-HORGEN



## KESSELSCHMIEDE



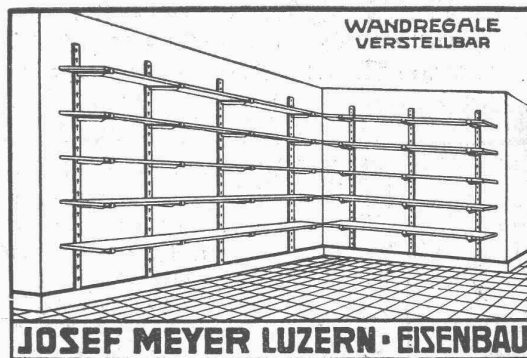
VAKUUM-KESSEL  
zum Auskochen von  
Transformatoren  
und Apparaten.  
TRANSFORMATOREN-  
KESSEL  
Öl- und Vakuum-  
dicht für elektr.  
Zentralen, Unter-  
stationen, Locomotiven  
ÖL-RESERVOIRE  
ÖL-KOCHKESSEL  
TURBINEN-  
ROHRLEITUNGEN

## RICHTERSWIL

ELEKTRIZITÄTWERK WYNAU-LANGENTHAL  
Kombinierte Rechen-Reinigungsmaschine mit doppeltem Schwenkran  
In- und Auslandspatente **MASCHINENFABRIK** Gegr. 1850  
**JONNERET & SOHN, GENF**  
Rechenreinigungsmaschinen f. jede Tiefe u. Rechenneigung  
Projekte und Kostenanschläge kostenlos

## Flottmann

Luftkompressoren



# GUSS-ASPHALT-ARBEITEN

für Hoch- und Tiefbau

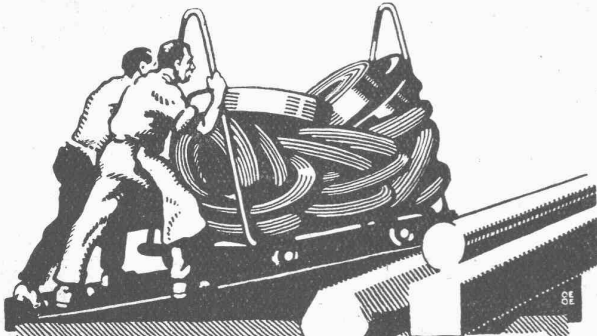
erstellen mit aller Garantie für kunstgerechte und dem jeweiligen Zwecke angepasster Ausführung:

Tel. S. 21.08 **A. Schmid's Erben, Asphaltgeschäft, Zürich** Tel. S. 21.08



# Joh. Müller Centralheizungen als Spezialität

Rüti (Zch.), Teleph. 30      Zürich 1, Bellevue, Teleph. Hottingen 324      Chur, Teleph. 160



## VEREINIGTE DRAHTWERKE A.G. BIEL

EISEN & STAHL  
BLANK & PRÄZIS GEZOGEN, RUND, VIERKANT, SECHSKANT & ANDERE PROFILE  
SPEZIALQUALITÄTEN FÜR SCHRAUBENFABRIKATION & FAÇONDREHEREI  
BLANKE STAHLWELLEN, KOMPRIMIERT ODER ABGEDREHT  
BLANKGEWALZTES BANDEISEN & BANDSTAHL  
BIS ZU 300 mm BREITE  
VERPACKUNGS-BANDEISEN  
GROSSER AUSSTELLUNGSPREIS SCHWEIZ, LANDESAUSSTELLUNG BERN 1914

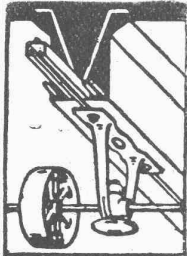
## Perlgrund grau verhindert Rostansatz

Vorhandene Rostwucherungen werden vollständig isoliert. **Perlgrund grau** verleiht der Deckfarbe grössere Haltbarkeit und bringt bedeutende Material- und Zeitersparnisse.

Verlangen Sie unsern Prospekt „Rostschutz“!

**H. KELLER & Co.**  
Oelfreie Grundiermittel - Gesellschaft

Teleph. Selnau 79.05      ZÜRICH      Selnaustrasse 8



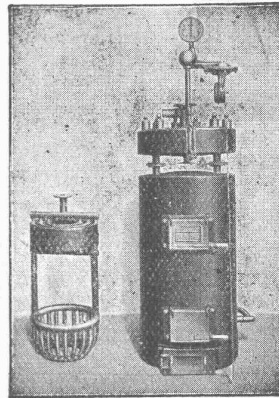
## D.K.G. Ankerschienen Transmissionsträger

sind einzige Mittel zur rationellen Befestigung von Transmissionen, Rohrleitungen etc. in modernen Industriebauten.

Verlangen Sie gefl. Katalog, Referenzliste und Preise.  
Ware sofort ab Schweizerlager lieferbar.

**J. Louis Müller, Luzern**  
(Telephon 4.22)

## Neuerung auf dem Heizungsgebiet!



Das Innere des Kessels, der „Korbrost“

## Der Patent-Korbrost- Heizkessel

D. R. P.

ist der sparsamste Heizkessel bei spielend leichter Bedienung.

## Irmer & Elze Bad Oeynhausen

Masch'fabrik, Abt. Kesselbau  
GENERALVERTRETER:  
C. WÜRTZ, Ing., BASEL  
Clarahofweg 17

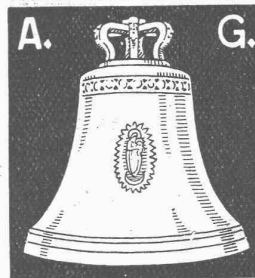
## PRAZISIONS INSTRUMENTE

für  
Geodesie  
Topographie  
Astronomie



## Kern & Co. Aarau

## RÜETSCHI



## Glocken- Giesserei

(Bestehend seit dem XIV. Jahrhundert)

Kirchen-Geläute  
Renovation v. solchen  
Einzelne Glocken  
Glocken-Spiele  
Herdenglocken etc.

★AARAU★

# PERSONEN- & WAREN-AUFZÜGE

nach  
bewährtem  
System

für jede Leistung und Betriebsart

Schweiz. Wagonsfabrik Schlieren A. G., Schlieren-Zürich

Telephon: Selnau 11.15  
Telegr.: Wagonsfabrik Schlieren

# BAUMANN, KOELLIKER & Co., A.-G., ZÜRICH 1

BAHNHOFSTRASSE - FÜSSLISTRASSE 4

## Kontaktleitungen für elektrische Bahnen

Für wetterfeste

### FARBIGE FASSADEN

eignen sich nur die seit Jahrzehnten bewährten

### KEIM'schen MINERAL - FARBEN

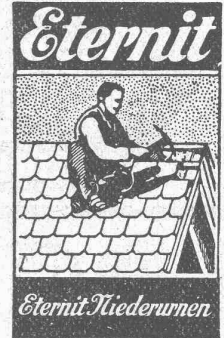
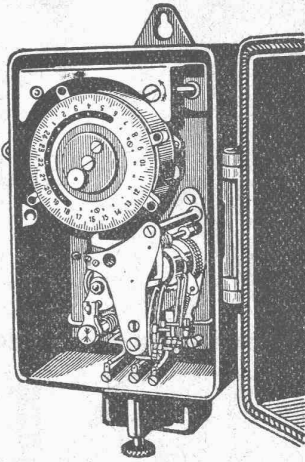
Prospekte und Auskunft durch das Generaldepôt für die Schweiz:

**CHR. SCHMIDT**  
Zürich, Hafnerstr. 47

Telephon: Selnau 39.16

**A.-G. für Schaltapparate Bern**  
Gerbergasse 27

Zeit- und Sperrschalter  
Schaltuhren, Fernschalter  
Dreiminuten-Schalter  
Temperaturschalter  
Temperaturregler  
Kombinierte  
Tarif- und Sperrschalter  
Schalter mit astronomischer  
Verstellung für Beleuchtung



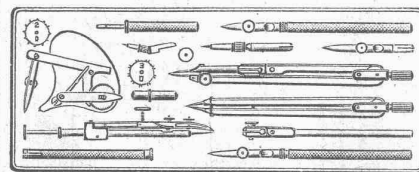
### Gelenkkettenfabrik

Teleph. 16.96  
Telegr. GAG A.-G.  
Luzern



Gall'sche Ketten  
Transmissionsketten  
Auto- und Veloketten  
Kettenräder und Zahnräder  
in jeder Ausführung  
Rasche und billige Bedienung

**Erfindungs-Patente**  
Marken-Muster-  
& Modell-Schutz im In- u. Ausland  
**H. KIRCHHOFER** vormals  
Bourry-Séguin & Co., ZÜRICH  
1880  
Gegründet



'Pythagoras'  
'Kern'  
'Richter'

### Die besten Reisszeuge

finden Sie bis zu den grössten Zusammenstellungen vorrätig bei

GEBRÜDER **SCHOLL**  
POSTSTRASSE 3 ZÜRICH



**Boiler**

sind unübertroffen.  
**Zent A.-G. Bern**

# Centralheizungs-Fabrik Heinrich Gutknecht

Zürich 8, Dufourstr. 20!

# Stahl



# Metalle

Grosses Lager für alle Zwecke

## NOTZ & Co, BIEL



**VERVIELFALTIGUNGEN - SCHREIBARBEITEN - DIKTATE - ÜBERSETZUNGEN**

Konkurrenz-  
los durch:

**E. V. B. „METROPOL“, ZÜRICH**

Fraumünsterstrasse 12  
Telephon: Selnau 57.24

**IMPRÄGNIERANSTALT UND SÄGEREI:**



**Bahnschwellen**  
für Industriegeleise.

**Holzpfaster**  
für Autogaragen, Werkstätten,  
Fabrikräume.

**Einfriedigungen**  
für Gärten und Fabrikareale  
mit 10-jähriger Garantie.

Imprägnierung mit Teeröl nach den  
Vorschriften der Schweiz. Bundesbahnen.

Technische

**Photographie**

Spezialität:

**Architekturaufnahmen**

Konstruktionen, Maschinen  
Zeichnungen u. Pläne  
Katalog-Aufnahmen

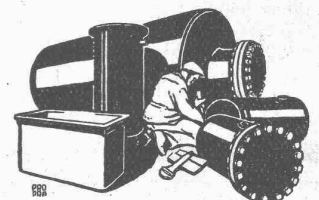
**H. Wolf-Bender**  
Zürich

16 Kappelerstrasse 16

**ARCHITEKT**

energisch, praktisch und künstlerisch fähig, **sucht Position** in  
Baugeschäft oder Architekturbureau, spätere Beteiligung erwünscht.  
Offerten unter Chiffre Kc. 552 Y. an  
**Publicitas Bern.**

**ELEKTRO**  
REPARATUREN  
jeder Art, prompt & gewissenhaft  
**KAEGI & EGLI**  
ZÜRICH  
Telephon  
S. 10.54



**Blechwaren-Fabrik  
& Apparatebau-Anstalt**  
**Sch. Bertrams**  
Dögensstrasse 110  
**Basel** Telefon 1106

Offerten zur Ausübung von Erfindungspatenten

**IMER & DE WURSTEMBERGER** vormals  
**E. IMER-SCHNEIDER** INGENIEUR GENÈVE

Die Inhaber folgender schweizerischer Patente wünschen mit  
schweizerischen Fabrikanten bezw. Interessenten in Verbindung  
zu treten und sind gerne bereit, Lizenzen zu erteilen oder die  
Patente zu verkaufen.

- No. 60975 vom 24. Februar 1912, Emile Savy, auf: „Maschine zur Herstellung eines Ueberzuges auf Bonbons, Biskuit- und Zuckerwaren“.
- No. 88905 vom 19. Februar 1920, Société Chimique des Usines du Rhône, auf: „Verfahren und Apparat zur Ausführung katalytischer chemischer Reaktionen“.
- No. 96676 vom 26. Februar 1921, The Fletcher Electro Salvage Company Limited, auf: „Verfahren zur Reinigung eines Gegenstandes aus Eisen- oder Eisenlegierung, um darauf einen elektrolytischen Niederschlag bilden zu können“.
- No. 65002 vom 21. Januar 1913, William Joseph Still, auf: „Zylinder für Explosionsmotoren“.
- No. 93197 vom 17. Januar 1920, A. Godi di Godio, auf: „Verfahren zur Herstellung eines neuen Agglomerates von hohem Widerstand“.
- No. 104731 vom 25. Januar 1923, Société des Tuyaux et Agglomérés Centrifugés, auf: „Herstellungsverfahren für eine Armatur für Agglomeratrohre, Maschine für dessen Ausübung und gemäss dem Verfahren hergestellte Armatur“.
- No. 108719 vom 23. Februar 1922, The Lanston Monotype Corporation Limited, auf: „Typographische Maschine für die Herstellung durchlochter Registrierbänder für automatische Buchstaben-Giess- und Setzmaschinen“.
- No. 68995 vom 7. November 1914, J. M. Voith, auf: „Führungsvorrichtung für die Tragstäbe von selbsttätigen Zündholzmaschinen mit mehreren Einstossvorrichtungen“, No. 82058 vom 25. Mai 1918, V. von Czerweny & J. M. Voith, auf: „Vorrichtung zum Einstossen von Zündholzstäbchen in die Tragstreifen von Zündholzautomatmaschinen“ und No. 100949 vom 2. Juni 1922, J. M. Voith, auf: „Abfüllvorrichtung für Zündholz-Automatmaschinen“.

Gefällige Offerten oder Vorschläge werden durch Herren  
**Imer & de Wurstemberger, vormals E. Imer-Schneider,**  
Ingénieur-Conseil, 59, Rue du Stand, **Genf**, weiterbefördert.

**Ausschreibung von Bauarbeiten**

Die Ausführung der Erd-, Maurer-, Beton- und Oberbau-Arbeiten  
für die Erstellung des

**Güterverbindungsgeleises der Sihltalbahn**

zwischen der Station Zürich-Giesshübel und der tiefgelegten Station  
Zürich-Wiedikon der S. B. B. wird zur Vergebung ausgeschrieben.

Die Arbeiten umfassen in der Hauptsache:

1. Erdaushub  
ca. 34 000 m<sup>3</sup>;
2. Mauerwerk  
ca. 10 000 m<sup>3</sup>;
3. Kanaldüker  
bei der Zurlinden- und Weststrasse;
4. Oberbau  
ca. 1750 m.

Pläne, Vorausmass und Bedingungen liegen auf dem Bau-  
bureau der Sihltalbahn, Selnastrasse 11, I. Stock, jeweils von  
8 bis 12 Uhr vormittags auf und können daselbst zum Preise von  
Fr. 50.— bezogen werden.

Offerteingaben sind verschlossen mit der Aufschrift: „Güterver-  
bindungsgeleise Sihltalbahn“, bis zum **20. Februar 1925** an die  
**Direktion der Sihltalbahn** einzureichen.

Zürich, den 25. Januar 1925

**Direktion der Sihltalbahn.**

Chemische Fabrik der Schweiz sucht

**Maschinen-Ingenieur**

mit abgeschlossener Hochschulbildung, Schweizer, mit mehrjähriger  
Praxis im allgemeinen Maschinen- und Apparatebau, guter wärme-  
technischer Ausbildung für Konstruktionsbureau und Betrieb. Er-  
fahrungen in chemischen Betrieben erwünscht. Herren im Alter  
von 30 bis 35 Jahren wollen Bewerbungen mit Lebenslauf, Zeugnis-  
abschriften und Gehaltsansprüchen einsenden unter Chiffre J. 379 Z.  
an **Publicitas, Zürich.**

**O. Emch, Bern**

Erlenweg Telephone: Bollwerk 30.55

**Bauunternehmung  
Projektiungsbureau  
Tiefbau - Eisenbeton - Hochbau****GESUCHT**

für die Ausführung einer Wasserkraftanlage in Spanien in direkter Regie, einen durchaus selbständigen, tüchtigen, energischen

**Bau-Ingenieur,**welcher der spanischen Sprache mächtig ist und Erfahrung in der selbständigen Leitung einer Bauausführung besitzt. Eintritt in der nächsten Zeit nach Uebereinkunft. Offerten mit Angaben der bisherigen Tätigkeit, Zeugnisse, Referenzen und ungefähren Gehaltsansprüchen unter Chiffre B. C. 5044 an  
Rudolf Mosse, Zürich.**Beteiligung**

Dipl.-Architekt (E. T. H.), mit künstlerischer Veranlagung, sucht aktive Beteiligung in einem nachweisbar rentablen Fabrikations- oder Verkaufs-Geschäft.

Offerten unter Chiffre Z. F. 235 befördert

Rudolf Mosse, Zürich.

Beschäftigungsloser, selbständiger **Architekt** mit erstklassigen **Wettbewerbsfolgen** empfiehlt sich unter Zusage strengster Diskretion s. H. Kollegen als künstlerischer und konstruktiver **Mitarbeiter** bei bescheidener Berechnung (Heimarbeit). Entwurf und Bearbeitung von Projekten auf dem Gebiete des gesamten Bauwesens, sowie Innenausbau. Offerten unter Chiffre Z. E. 195 an  
Rudolf Mosse, Zürich.**Gesucht** auf ein Architekturbureau junger, künstlerisch befähigter**Architekt od. Bautechniker**

mit guter Bureau Praxis, für Bearbeitung von Konkurrenzen u. Bauplänen. Schriftliche Offerten mit Zeichnungen (Skizzen), Gehaltsansprüchen etc. unter Chiffre Z. D. 232 befördert

Rudolf Mosse, Zürich.

**Fechtartikel**

grosse Auswahl

W. GLASER, Waffenhandlg.  
Zürich 2, Bleicherweg 44**KITTLOSE  
GLASDÄCHER**

System Zimmermann

WALTHER & MULLER  
- BERN -**INGENIEUR Architekt**mit langjähriger Praxis im Strassen-, Bahn- und Wasserbau wünscht Beteiligung an techn. Bureau für Vermessung, Tiefbau und Hochbau oder Uebernahme eines Ingenieurbureau. Offerten unter Chiffre Z. R. 264 an  
Rudolf Mosse, Zürich.

gesucht.

Künstlerisch befähigt. Ohne 1a Referenzen unnützlich zu melden. Angabe der Gehaltsansprüche und Eintrittstermin und Skizzen unter Chiffre Z. H. 296 befördert  
Rudolf Mosse, Zürich.**„ILRIN“**

das elektrische Tageslicht

ist technisch und hygienisch die vollkommene Beleuchtungsart für Arbeits-, Fabrikations- und Verkaufsräume jeder Art und Branche. Gleichmässige, blendungsfreie u. farbenrichtige Beleuchtung.

Generalvertretung des Originalreinlichtes „ILRIN“:

**Ingenieur-Bureau KIEFER & LUDWIG** vorm. Emil Kiefer

Tel.: Selnau 27.87 ZÜRICH 2 Gotthardstrasse 62

**INGENIEUR HYDRAULICIEN**

On cherche pour Sud-Brésil ingénieur suisse, diplômé E. P., Zurich, pour projet définitif et direction travaux aménagement petite chute d'eau; durée 1 à 2 ans. Envoyer curriculum vitae et photographie. Indiquer quand libre et appointements désirés en Francs suisses. Tous frais de voyage aller et retour payés. S'adresser sous No. 26.717 à S. E. P., 10, rue de la Victoire, Paris, (France).

**A vendre ateliers**

mécanique générale, occupant cinquante ouvriers à Lyon. S'adresser à M. Béthoux, 6, rue Bugeaud à Lyon.

Der Inhaber des schweizerischen Patentes No. 102421 vom 27. Januar 1922, für „Bigoudi“ — L. G. Agostini — wünscht in Verbindung zu treten mit Schweizerfabrikanten zwecks Ausbeutung seiner Erfindung.

Er wäre bereit, das Patent ganz oder teilweise zu verkaufen. Die Offerten sind zu richten an Herrn H. Chaponnière, Patentanwalt in Genf.

**BAUZEICHNER**

sucht Stelle. Bescheidene Ansprüche. Offerten unter Chiffre Mc. 620 Y. an Publicitas Bern.

**Patent-Verkauf  
od. Lizenz-Abgabe.**

Der Inhaber des schweizerischen Patentes No. 100002 vom 26. Januar 1922, betreffend:

„Vorrichtung zum Einsetzen und Lösen von Gewindebolzen“, wünscht das Patent zu verkaufen, in Lizenz zu geben oder anderweitige Vereinbarungen für die Fabrikation in der Schweiz einzugehen.

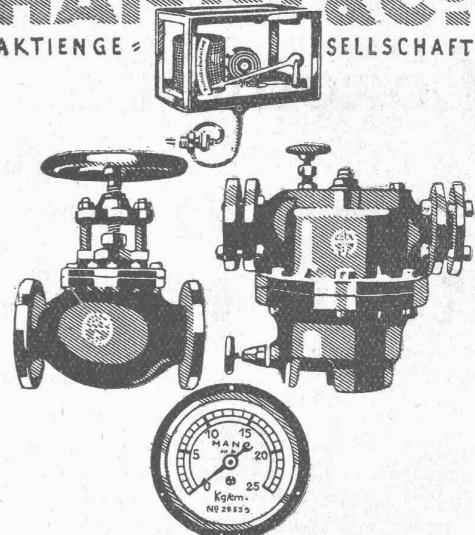
Anfragen befördert H. Kirchofer vormals Bourry-Séquin &amp; Co., Ingenieur- u. Patentanwaltsbureau in Zürich 1, Löwenstr. 51.

**Patent-Verkauf  
od. Lizenz-Abgabe.**

Der Inhaber des schweizerischen Patentes No. 60918 vom 5. Juli 1912, betreffend:

„Verbesserte Metallbedachung“, wünscht das Patent zu verkaufen, in Lizenz zu geben oder anderweitige Vereinbarungen für die Fabrikation in der Schweiz einzugehen.

Anfragen befördert H. Kirchofer vormals Bourry-Séquin &amp; Co., Ingenieur- u. Patentanwaltsbureau in Zürich 1, Löwenstr. 51.

MANOMETER & ARMATURENFABRIK  
**HÄNNI & CO.**  
AKTIENGESELLSCHAFT**JEGENSTORF**

(BERN)

(GRÖSSTE SCHWEIZ. MANOMETERFABRIK)

Manometer aller Arten, Vacuummeter, Zugmesser, Schreibinstrumente aller Arten, Glasthermometer, Federthermometer, Pyrometer, Dampfventile aus Eisen- und Stahlguss, Kondensstöpfe, Kondenswasserableiter etc.

**Cliche's**  
für Buchdruck  
Armbruster & Söhne  
Zürich  
Ob. Säune  
Tel. Hott.: 63 65



**TURBINEN  
LEITUNGEN**

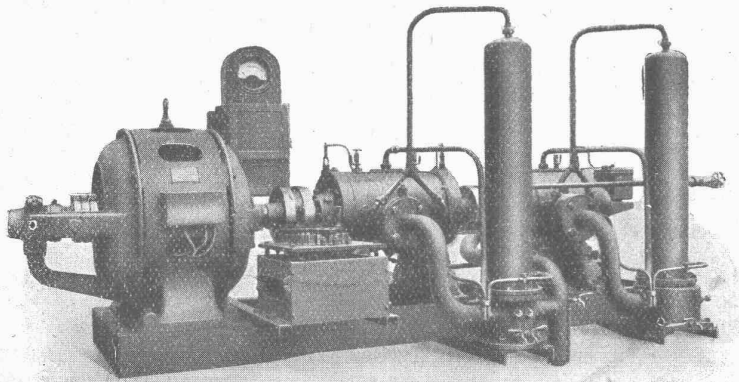
ENTWURF \* AUSFÜHRUNG \* MONTAGE

PROMETHEUS-WERKE

PROMETHEUS-WERKE AKTIENGESELLSCHAFT HANNOVER-DEUTSCHLAND

Schweizerische  
**Lokomotiv- und Maschinenfabrik  
Winterthur**

**Rotierende Kompressoren**



Direkte Kupplung  
mit Elektromotoren oder  
Riemenantrieb

Spezielle  
leicht transportable  
Ausführungen für  
Bauunternehmer

Leicht transportable Kompressoranlage für 5-10 Atm Druck.

Zahlreiche Referenzen