

Zeitschrift: Schweizerische Bauzeitung
Herausgeber: Verlags-AG der akademischen technischen Vereine
Band: 85/86 (1925)
Heft: 7

Werbung

Nutzungsbedingungen

Die ETH-Bibliothek ist die Anbieterin der digitalisierten Zeitschriften. Sie besitzt keine Urheberrechte an den Zeitschriften und ist nicht verantwortlich für deren Inhalte. Die Rechte liegen in der Regel bei den Herausgebern beziehungsweise den externen Rechteinhabern. [Siehe Rechtliche Hinweise.](#)

Conditions d'utilisation

L'ETH Library est le fournisseur des revues numérisées. Elle ne détient aucun droit d'auteur sur les revues et n'est pas responsable de leur contenu. En règle générale, les droits sont détenus par les éditeurs ou les détenteurs de droits externes. [Voir Informations légales.](#)

Terms of use

The ETH Library is the provider of the digitised journals. It does not own any copyrights to the journals and is not responsible for their content. The rights usually lie with the publishers or the external rights holders. [See Legal notice.](#)

Download PDF: 13.03.2025

ETH-Bibliothek Zürich, E-Periodica, <https://www.e-periodica.ch>

Schweizerische Bauzeitung

Abonnementspreis:
Schweiz 40 Fr. jährlich
Ausland 50 Fr. jährlich

Für Vereinsmitglieder:
Schweiz 32 Fr. jährlich
Ausland 40 Fr. jährlich
sofern beim Herausgeber
abonniert wird

WOCHENSCHRIFT

FÜR BAU-, VERKEHRS- UND MASCHINENTECHNIK

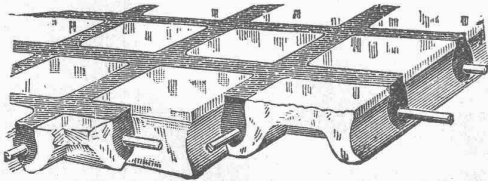
GRÜNDER ING. A. WALDNER, HERAUSGEBER ING. CARL JEGHER, ZÜRICH
Verlag: A. & C. Jegher, Zürich — Kommissionsverlag: Rascher & Cie., Zürich und Leipzig

ORGAN

DES SCHWEIZ. ING.- & ARCHITEKTEN-VEREINS & DER GESELLSCHAFT EHEM. STUDIERENDER DER EIDG. TECHN. HOCHSCHULE.

Insertionspreis:
4-gespalt. Colonelzeile od.
deren Raum . 50 Cts.
Haupttitelseite: 80 Cts.
Alleinige Inseraten-An-
nahme: Rudolf Mosse,
Annoncen-Expedition,
Zürich, Basel und deren
Filialen und Agenturen

**Begehbbare Oberlichter für Dächer, Terrassen und Trottoirs aus
Keppler-Glasbeton**



Man hüte sich vor Nachahmungen

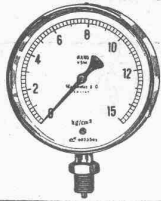
**Befahrbbare Oberlichter aus
Luxfer-Prismen in Gussrahmen**

Rob. LOOSER & Cie., Badenerstr. 41, Tel. S. 72.95, Zürich 4

EUGEN JEUCH & CO., ZÜRICH

Spezialgeschäft für

BODEN- UND WANDBELÄGE



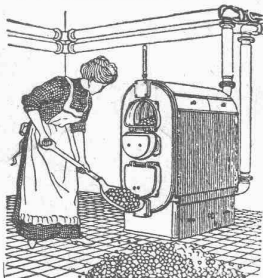
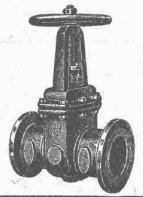
Manometer A.-G., Zürich, Armaturen-Fabrik

(vormals Schäffer & Budenberg, Filiale Seebach, ständige Fabrikation seit 1896)

Manometer, Thermometer, Dynamometer

mit und ohne Registrierung, für jeden Zweck, bewährteste Konstruktionen, genau und zuverlässig.

Dampfventile, Hähne aller Art, Wasserstände, Schutzgläser,
Pumpen, Injektoren, Elevatoren, Kondensstöpfe u. s. w.

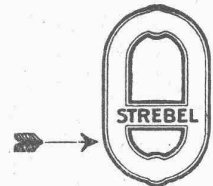


Strebelwerk Zürich

Rämistrasse 5, Tel. Hottingen 49.33

Original-Strebelkessel

tragen auf jedem Kesselgliede diese Schutzmarke.



BAUMANN, KOELLIKER & Co., A.-G., ZÜRICH 1

BAHNHOFSTRASSE - FÜSSLISTRASSE 4

Elektr. Spezial-Heizkörper für Speicheröfen - Elektr. Spezial-Antriebe

PERSONEN- & WAREN-AUFZÜGE

nach
bewährtem
System

für jede Leistung und Betriebsart

Schweiz. Wagonsfabrik Schlieren A. G., Schlieren-Zürich

Telephon: Selnau 11.15
Telegr.: Wagonsfabrik Schlieren



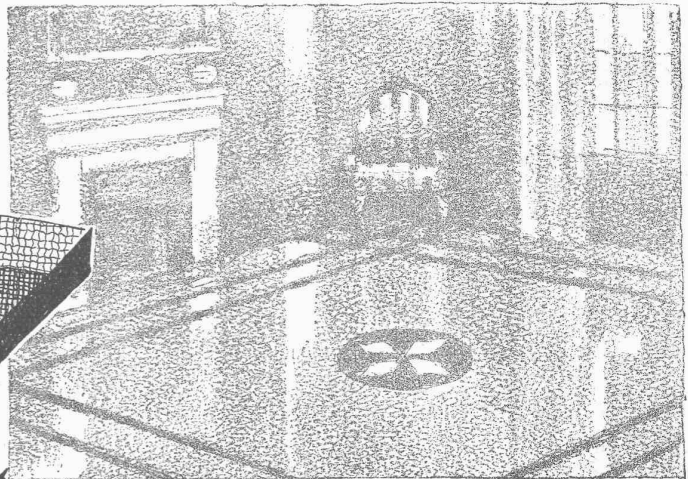
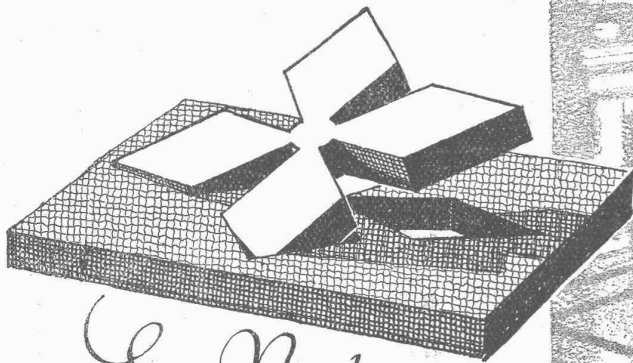
TURBINEN LEITUNGEN

ENTWURF * AUSFÜHRUNG * MONTAGE

PROMETHEUS-WERKE AKTIENGESELLSCHAFT HANNOVER-DEUTSCHLAND

PROMETHEUS-WERKE

PRO
PRA



Eine Neuheit
Linoleum-Mosaik sog. "Supership" ein aus einzelnen verschiedenfarbigen, sozusagen fugenlos an- u. ineinandergesetzten Stücken bestehender Bodenbelag dessen Zeichnung u. Farbe beliebig jedem Raum angepasst werden kann.

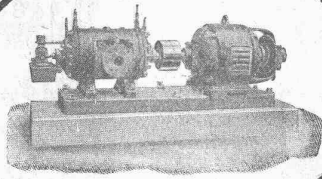


Linoleum A.-G. Giubiasco (Schweiz)
Agentur in Zürich: Bleicherweg 50, Tel. Sebnau 69-30

Maschinenfabrik

Burckhardt & Co.

BASEL



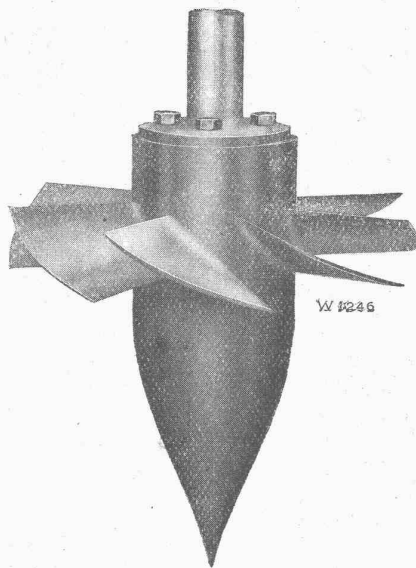
**KOLBEN-UND
ROTATIONS-
KOMPRESSOREN**

Riemenantrieb oder direkte
Kupplung mit Motoren, stationär
u. fahrbar, Druckluftbohrhämmer,
Komplette Druckluftanlagen.

ATELIER
RUDOLF
MOSSÉ

Escher Wyss & Co^{ie}, Zürich

**Propeller-
Turbinen**



**Kaplan-
Turbinen**

Höchster
Wirkungsgrad

Grösste
Schnelläufigkeit

FÜR DAS TECHNISCHE BUREAU

*Clichés, Atelier für photographische
Uebertragung von Vermessungsoperaten
in andere Masstäbe*

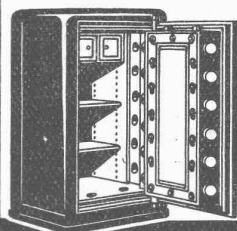
Direkte Kopie von Katasterplänen

*Uebersichtspläne, Stadtpläne, Exkursionskarten,
Buchdruckerei, Lithographie*

Art. Institut Orell Füssli, Zürich

Verlag des „Bürgerhauses in der Schweiz“

KASSENSCHRÄNKE.



**Tresoranlagen
Panzer-Türen
Einmauerschränke**
Büromöbel aus Stahlblech

BAUER A.G. ZÜRICH 6.
Gegründet 1862.

Rechenmaschinen

„Millionär“

und

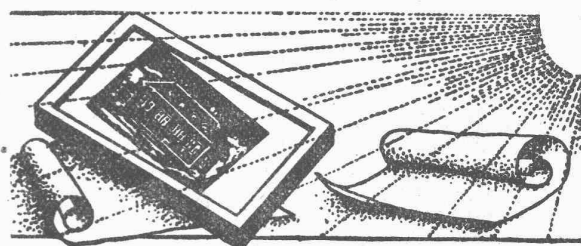
„Madas“

für alle Rechnungsarten

Schweizer Erfindung

Schweizer Fabrikat

H.W. Egli A.-G., Zürich (Schweiz).



Lichtpausen div. Verfahren
Plandruck — Zinkdruck

Elektr. u. pneumatische Lichtpausenapparate
Erstkl. Pauspapiere für Bleistift und Tusch

Schweiz. Lichtpausanstalten A.-G.
vorm. Hatt & Cie., Zürich, Zähringerstr. 55 (Leonhardpl.)

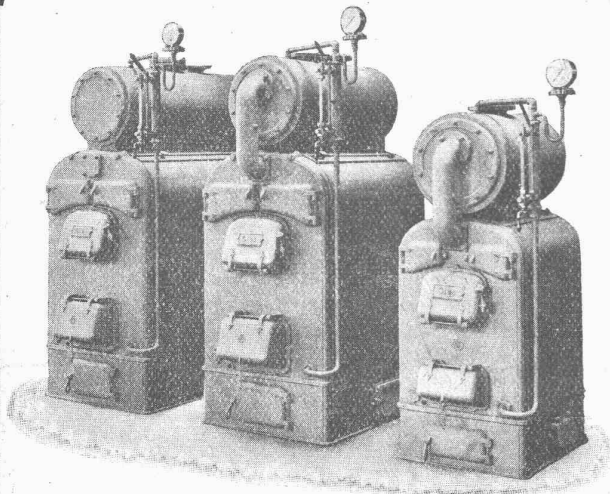
SUBMISSION

Spezialbureau für Aufstellung von Kostenvoranschlägen, Baurechnungen
Vorausmassen für Hochbau und Vervielfältigung von Techn. Manuskripten

KARL BRANDENBERGER, ZÜRICH 2, GARTENSTRASSE 10, TELEPHON SELNAU 82.71



GESELLSCHAFT DER LUDW. VON ROLL'SCHEN EISENWERKE
· FILIALE: EISENWERK CLUS KT. SOLOTHURN ·



Cluser Heizkessel

für Warmwasser- und Niederdruck-Dampfheizung, sowie für
gewerbliche Anlagen.

Bewährtes System. Einfache Bauart und Aufstellung.
Bequeme Reinigung während dem Betriebe.
Ueber 11 000 Cluser-Kessel im Betriebe.

Radiatoren

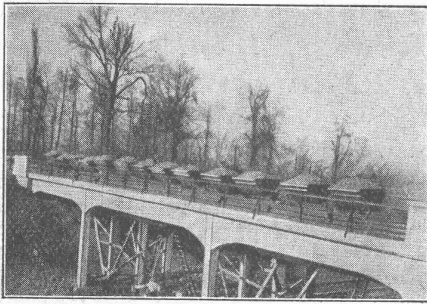
nach verschiedenen Modellen.

Rippenheizröhren, Luftheizapparate, Wärmeplatten,
Wärmeschränke, Wärmetische,
Formstücke, Flanschen und Ventile etc. etc.

Lieferung ab Vorrat.

Zu beziehen durch die Installationsfirmen.

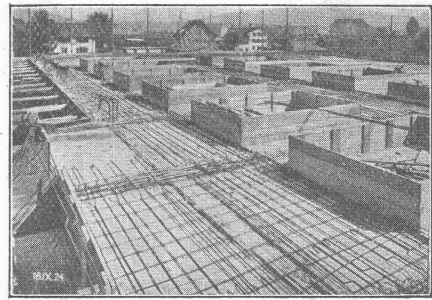
Terner & Chopard, Ingenieurbureau, Zürich



Bahnhofstrasse 72

Telephon: Selnau 83.25
Telegramme: Terucho

**Armierter Beton
im
Hoch- u. Tiefbau**

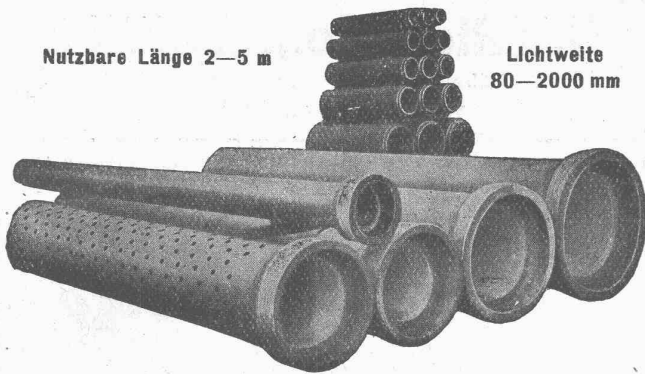


**Fundationen, Brücken- und Wasserbauten, Reservoire und Siloanlagen
Pfahlfundierungen und Massivdecken nach eigenen Systemen**

Bauleitungen, statische Berechnungen, Expertisen

SPEZIALITÄTEN: Industriebauten und Hetzerkonstruktionen

Nutzbare Länge 2—5 m



Lichtweite
80—2000 mm

Armierter Betonröhren

für Turbinen- und Trinkwasserleitungen, Bewässerungsanlagen,
Jaucheleitungen, Kabelanlagen, Kanalisationen u. Durchlässe etc.
bis 10 Atm. Betriebsdruck.

**Armierter Beton - Sickerröhren
Dünnwandige Cement-Drainieröhren**

Baulänge 50 und 100 cm. Lichtweite 150—850 mm.

Alle Röhren garantiert wasserundurchlässig u. säurebeständig.

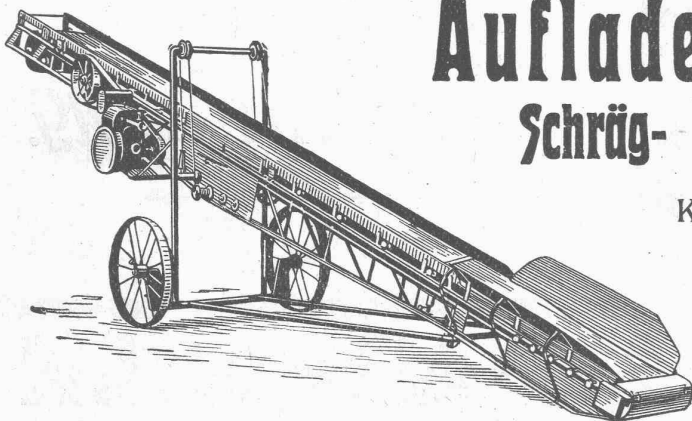
Hohe Festigkeiten auf Biegung und Scheitelbelastung.

Lieferung durch „Siegwartbalken-Gesellschaft Luzern“ und „Desmeules Frères Granges-Marnand“.

Joh. Müller Centralheizungen als Spezialität

Rüti (Zch.), Teleph. 30

Zürich 1, Bellevue, Teleph. Hottingen 324 Chur, Teleph. 160



Auflader und Entlader Schräg- und Horizontal-Transporte

Komplette Verlade-, Transport- und
Sortieranlagen

**Steinbrecher
Kauf und Miete.**

U. Ammann

Maschinenfabrik
A.-G.

Langenthal

WILD

Nivellier-Instrument & Universal-Theodolit

Beste Instrumente für rasches, sicheres Arbeiten — stark gebaut — kleines Gewicht

Nivellierlatten, Fluchtstäbe, Messlatten, Bandmasse, Winkelprismen, sämtliche Zeichengeräte, Lupen, Planimeter, Pantographen etc.

Verkaufs-Aktiengesellschaft H. Wild

Heerbrugg (St. Gallen)
Telephon 95

Patentiert



Patentiert

Nietlose Rothe Erde Spundwand

Bewährt bei:

Brückenpfeiler-Gründungen

Baugruben-Einfassungen

Ufermauern und Schleusenbauten

Unentbehrlich bei schwierigen Arbeiten des
Wasser- und Tiefbaues.

Hüttengesellschaft der Rothen Erden

Alleinverkauf für die Schweiz durch:

COLUMETA A.-G., BASEL

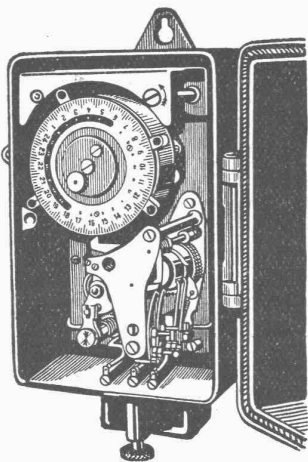
Steinenring 51.

A.-G. für

Schaltapparate Bern

Gerbergasse 27

Zeit- und Sperrschalter
Schaltuhren, Fernschalter
Dreiminuten-Schalter
Temperaturschalter
Temperaturregler
Kombinierte
Tarif- und Sperrschalter
Schalter mit astronomischer
Verstellung für Beleuchtung



Isolier-Kronengrund

mit Zusatz von Kronenweiss

isoliert alle Teerölfarben, Karbolineum, Anilin-
farben, verräucherte und verrusste Decken,
Rost-, Fett- und Schmutzflecken, Wasserränder
und dergl.

Kostenlose Anleitung erteilen:

**H. Keller & Co., Selnau-
straße 8 Zürich**

Oelfreie Grundiermittel-Gesellschaft

Telephon: Selnau 79.05

**PRÄZISIONS
REISSZEUGE**

Kern
AARAU



Kern & Cie AG.

AARAU · PRÄZISIONSWERKSTÄTTEN

GUSS-ASPHALT-ARBEITEN

für Hoch- und Tiefbau

erstellen mit aller Garantie für kunstgerechte und dem jeweiligen Zwecke angepasster Ausführung:

Tel. S. 21.08 **A. Schmid's Erben, Asphaltgeschäft, Zürich** Tel. S. 21.08