

**Zeitschrift:** Schweizerische Bauzeitung  
**Herausgeber:** Verlags-AG der akademischen technischen Vereine  
**Band:** 87/88 (1926)  
**Heft:** 12

## **Werbung**

### **Nutzungsbedingungen**

Die ETH-Bibliothek ist die Anbieterin der digitalisierten Zeitschriften. Sie besitzt keine Urheberrechte an den Zeitschriften und ist nicht verantwortlich für deren Inhalte. Die Rechte liegen in der Regel bei den Herausgebern beziehungsweise den externen Rechteinhabern. [Siehe Rechtliche Hinweise.](#)

### **Conditions d'utilisation**

L'ETH Library est le fournisseur des revues numérisées. Elle ne détient aucun droit d'auteur sur les revues et n'est pas responsable de leur contenu. En règle générale, les droits sont détenus par les éditeurs ou les détenteurs de droits externes. [Voir Informations légales.](#)

### **Terms of use**

The ETH Library is the provider of the digitised journals. It does not own any copyrights to the journals and is not responsible for their content. The rights usually lie with the publishers or the external rights holders. [See Legal notice.](#)

**Download PDF:** 14.03.2025

**ETH-Bibliothek Zürich, E-Periodica, <https://www.e-periodica.ch>**

# Elektrische Kirchenheizungen

liefert als

## SPEZIALITÄT

# „Therma“ A.-G., Schwanden [Glarus]

### Gewerbelehrer-Stellen

für zeichnerische Fächer und graphische Berufe.

An der Gewerbeschule der Stadt Bern sind auf Beginn des Wintersemesters 1926/27 (18. Oktober 1926), infolge Rücktrittes eines Hauptlehrers und infolge Zusammenlegung der bisherigen Hilfslehrerstellen zwei Lehrstellen neu zu besetzen:

1. **Hauptlehrer für zeichnerische Fächer** (ev. Innenarchitekt). Es ist Unterricht zu erteilen im Freihandzeichnen, freier Perspektive und Fachunterricht für Schreiner und Tapezierer. Die wöchentliche Pflichtstundenzahl beträgt 25 bis 30, wovon  $3\frac{1}{2}$  bis 7 Stunden am Abend zu erteilen sind.

**Erfordernisse:** Gewandtheit im kunstgewerblichen Zeichnen und Entwerfen. Ausweise über Fachschulbildung und mehrjährige Praxis, wenn möglich Erfahrung im Unterrichten. Schweizerbürger.

**Besoldung:** Gemäss Gemeinderegulativ. Anfangsbesoldung Fr. 7260.—, Maximum Fr. 9960.— abzüglich Lohnabbau Fr. 120.— plus 10% der Besoldung nach Regulativ). Der Aufstieg zum Maximum erfolgt in zwölf jährlichen Zulagen. Der Gewählte ist zum Eintritt in die städtische Pensions- und Krankenkasse verpflichtet. Er hat für die ganze Dauer der Anstellung in der Gemeinde Bern Wohnsitz zu nehmen.

2. **Hauptlehrer für graphische Berufsarten** (mit halber Stundenzahl). Graphiker mit Kenntnis verschiedener graphischen Techniken. Es ist Unterricht zu erteilen im graphischen Fachzeichnen, im Schriftenschieben und ev. im Freihandzeichnen für Goldschmiede. Wöchentliche Stundenzahl 13 bis 15, wovon  $3\frac{1}{2}$  ev. am Abend zu erteilen sind.

**Erfordernisse:** Ausgebildeter Graphiker mit mehrjähriger Praxis, Ausweis über Fachschulbildung und Befähigung zum Unterrichten. Schweizerbürger.

**Besoldung:** Gemäss Gemeinderegulativ. Anfangsbesoldung Fr. 3276.—, Maximum Fr. 5600.— abzüglich Lohnabbau (Fr. 10.— plus 10% der Besoldung nach Regulativ). Der Aufstieg zum Maximum erfolgt in zwölf jährlichen Zulagen. Dem Gewählten wird Gelegenheit geboten, eine Ergänzung seiner Tätigkeit in der freien Praxis zu finden.

Über den genauen Lehrstoff der beiden ausgeschriebenen Lehrstellen erteilt die Direktion der Gewerbeschule, Kornhaus, 2. Stock, Zimmer 4, auf Wunsch Auskunft. — Schriftliche Anmeldungen begleitet mit Zeugnisabschriften sind bis zum 15. Mai 1926 zu richten an den Präsidenten der Gewerbeschulkommission, Herrn Armbruster, Lithographiebesitzer, Wallgasse 8, Bern.

Persönliche Vorstellung vorerst nicht erwünscht.

Bern, den 12. Februar 1926. Der städtische Schuldirektor:  
Raaflaub.

Turmkranne und Schnellaufzüge

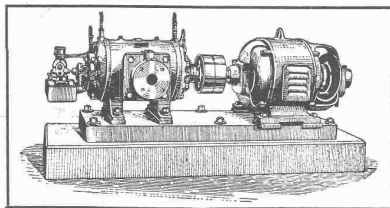
KAUF- MIETE

ROLLMATERIAL & BAUMASCHINEN A-G

**RUBAG**  
SEIDENGASSE 16 · ZÜRICH 1

# BURCKHARDT

Kolben- und Rotations-  
Maschinen  
50 jährige Erfahrung



Riemenantrieb oder direkte  
Kupplung mit Motoren  
Erstklassige Ausführungen

## KOMPRESSOREN — VAKUUMPUMPEN

MASCHINENFABRIK BURCKHARDT A. G. BASEL

A.-G. der  
**Maschinenfabrik**  
von

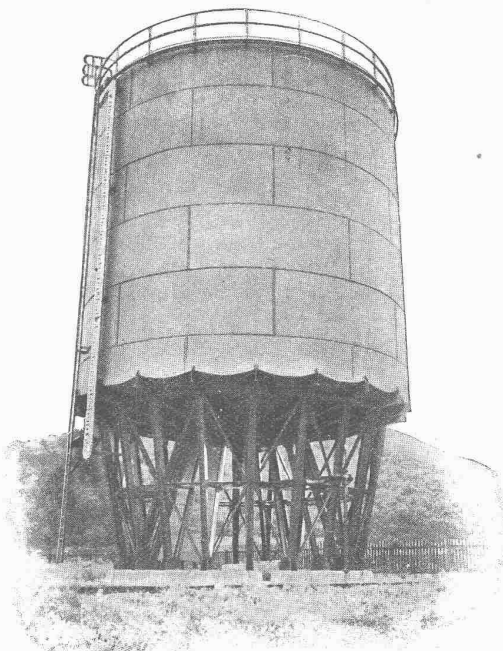
# Theodor Bell & Cie.

**Kriens-Luzern**

Gegründet 1855

## Kesselschmiede

Behälter aller Art,  
Druckleitungen  
für Wasserkraftwerke,  
Autogene und elektrische  
Schweissungen.



Genieteter Laugenbehälter von 1000 m<sup>3</sup> bzw. 1350 Tonnen Inhalt,  
10,8 m Durchmesser, 12 m Höhe, mit Spezialbodenkonstruktion.

## Arbeiten

Eiserne Brücken-  
und Hochbaukonstruktionen,  
Ganze Fabrikbauten,  
Galvanische  
Verkupferungen.

## Selbsttätiger Hochwasserschutz

bei Wehranlagen und Talsperren. Selbsttätige Wasserspiegel-  
und Abflussregulierung an bestehenden und Neuanlagen.

Selbsttätige und von Hand bedienbare Wehrkonstruktionen.

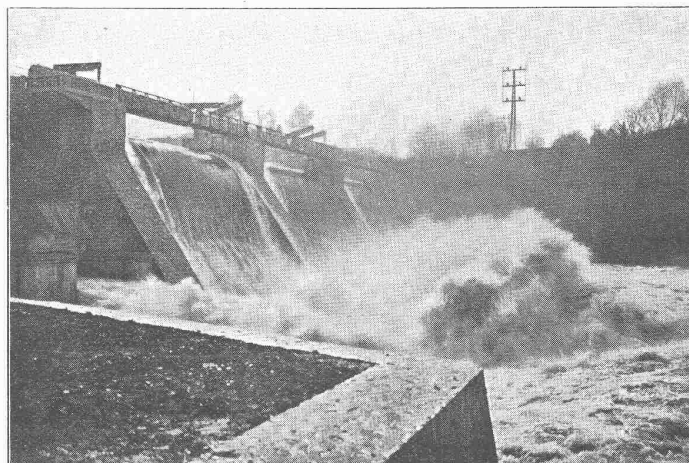
Ausgeführt und im Bau  
über 3500 m Wehrbreite  
für ca. 34000 m<sup>3</sup>/sek Re-  
gulierfähigkeit

Allein- Vertretung für die  
Schweiz:

**„Zahnschwelle  
Rehbock“**

zur Verhütung von Aus-  
kolkungen der Sohle  
von Wasserläufen

Illustr. Katalog, Projekte  
und Kostenanschläge



Ausgeführt und im Bau  
über 3500 m Wehrbreite  
für ca. 34000 m<sup>3</sup>/sek Re-  
gulierfähigkeit

Allein- Vertretung für die  
Schweiz:

**„Zahnschwelle  
Rehbock“**

zur Verhütung von Aus-  
kolkungen der Sohle  
von Wasserläufen

Illustr. Katalog, Projekte  
und Kostenanschläge

# Stauwerke A.-G., Zürich 1

Gegründet 1909

Stampfenbachplatz 3

# Internationale Baumaschinenfabrik A.-G.

Telegr.-Adr.:

**IBAG NEUSTADTHAARDT**vormals **W. L. VELTEN**

Telephon Nr. 2571 - 2573

**NEUSTADT a. d. HAARDT**

(Rheinpfalz)

**Komplette Schotter- und Aufbereitungs-Anlagen in moderner wirtschaftlicher Bauart  
Grossteinbrecher, Grob- und Feinststeinbrecher (System Velten) bis 600 m<sup>3</sup> pro Tag  
Automobilsteinbrecher und Sandwalzenbrecher (Modell 1924, System Velten)**  
für Strassenschotter, Beton- und Bausand, mit Benzol-, Rohöl- und Elektromotoren.

**Kies-, Sandwasch- und Betonmaterial-Aufbereitungsanlagen für den Bau**  
von Wasserkraftwerken und Staumauern, Hoch- und Tiefbau für Tagesleistungen von 40 bis 1200 m<sup>3</sup> mit moderner Sandrückgewinnungs-Anlage (System Velten, D. R. P. a.).

### Dampf-, Motor- und Handrammen

(mit Freifall und Dampfbar) 350 bis 4000 kg Bärgegewicht in verschiedenster Art und moderner Ausführung.

**Turmdrehkrane, Aufzüge, Friktionsbauwinden, Betonaufzüge mit Betonkipper, Beton-  
schütt- und Transportrinnen (System Velten) für Guss-, Stampf- und Eisenbeton**  
feststehende und fahrbare Anlagen.

### Betonmischanlagen (System Ibag, Betonmischmaschinen)

mit Zementmess- oder Wiegeapparaten für Tagesleistungen pro Maschine bis 1000 m<sup>3</sup> mit eigenen Bindemittel-Mischapparaten.

Wir führen alle Anlagen in moderner, ökonomisch arbeitender Art aus und besitzen hierin jahrzehntelange Erfahrung, haben grosse Versuchsapparate und eine modern eingerichtete Fabrikanlage einzig in ihrer Art in Europa zur Verfügung stehen. Wir sind in der Lage, in kurzer Zeit grosse Aufbereitungsanlagen aller Art und für jeden Zweck zu liefern sowie einzurichten. **Umbau** von alten Anlagen auf grössere Leistungen, **Vermietung** von Baugeräten, Motor- und Dampfstrassenwalzen, Schwimm- und Trockenbaggern sowie Aufbereitungsanlagen.

Wir verkaufen, vermieten und treffen die komplette Einrichtung in sachgemässer Ausführung vom Bagger bis zur beweglichen Auslaufrinne des fertigen Betons zur Verwendungsstelle.

In allen Fällen empfiehlt sich die **Besichtigung unseres Werkes** bzw. der hier **stets in Arbeit** befindlichen **grossen Aufbereitungsanlagen, Kies- und Schotterwaschanlagen** mit Feinsandrückgewinnungsmaschinen, sowie **feststehenden und fahrbaren Giessbetontürmen** mit modernen Schüttrinnen, **bei denen der Beton keine Entmischung erfährt.**

Wir sind in der Lage **grosse moderne Anlagen** jederzeit in hiesiger Umgebung **vorzuführen** und wir bitten jeden Interessenten **sich vor dem Ankauf** von der durchaus fachmännischen Ausführung unserer Anlagen durch einen **Besuch bei uns** zu überzeugen; die **Kosten** hierfür werden sich **reichlich lohnen** und der **Zeitaufwand** wird bestimmt **grosse Vorteile** bringen.

**Wasch- und Zerkleinerungsversuche** sowie **Festigkeitsversuche** an Betonmaterial werden jederzeit ausgeführt.

*Ingenieurbesuche kostenlos und unverbindlich.*

*Referenzen, neueste Kataloge und Kostenvoranschläge stehen auf Wunsch gerne zur Verfügung.*

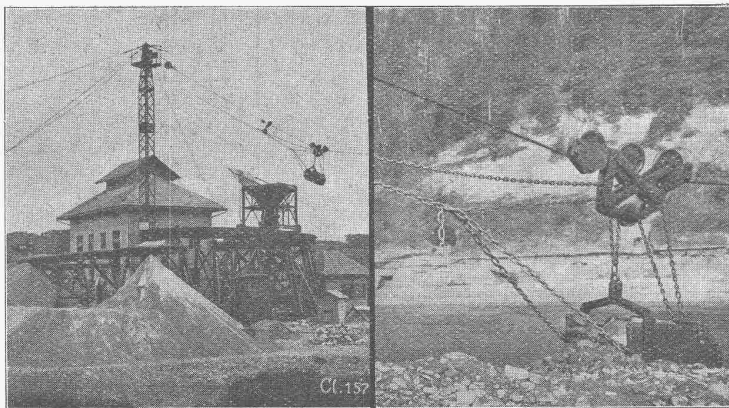
## Gesellschaft der L. von Roll'schen Eisenwerke, Gerlafingen

Gegründet 1823

Werk „**Giesserei Bern**“ in Bern

Gegründet 1823

Konstruktionswerkstätten, Eisengiesserei



Kabelbaggeranlage, geliefert an die A.-G. für Sand- und Kiesverwertung Laupen.

## Hebezeuge

Eisenbahnmaterial  
Schützenanlagen und  
Wehreinrichtungen  
Zahnradbahnmaterial  
Standseilbahnen  
Kabelbaggeranlagen  
Allgem. Maschinenbau



Telegramme: Giesserei Bern

Telephon: Bollwerk 1066

**Submissions-Anzeiger**

Termin	Auskunftstelle	Gegenstand
23. März	Arch. von Arx & Real, Olten	Rohbauarbeiten für die Erweiterung des Kantonspsital in Olten
23. "	Arch. Eugen Studer, Solothurn	Rohbauarbeiten für die Erweiterung der Pflgeanstalt Rosegg
25. "	Arch. Fritz Reiber, Gladbachstr. 85, Zürich	Sämtliche Rohbauarbeiten zu 40 Wohnhäusern im Friesenberg, Zürich 3
27. "	Arch. Alois Suter, Luterbach (Solothurn)	Neubau des Kirchturms der Katholischen Pfarrkirche Luterbach
28. "	Regier'gsrat Röthlin, z. Sonne, Kerns (Obw.)	Sämtliche Rohbauarbeiten zum Neubau der Kirche in Melchtal
29. "	Arch. J. A. Arter, Bleicherweg 11, Zürich	Innenarbeiten zu fünf Mehrfamilienhäusern an der Agnesstrasse in Zürich 4

GEGEN: **KÄLTE**  
**WÄRME**  
**SCHALL**

**KORK** PLATTEN  
SCHALEN  
SCHROT

**KORKSTEINWERKE A.-G. KÄPFNACH-HORGEN**



**Bau-Ingenieur,**

Deutschsweizer, mit 14jähriger Praxis im Hoch- und Tiefbau (Wasserkraftanlagen), in leitender Stellung, sprachenkundig, theoretisch tüchtig, sucht Mitarbeit in Bauunternehmen mit Einlage bis 25,000 Franken. — Angebote unter „Glückauf“ Z. O. 794 an Rudolf Mosse, Zürich.

**Zu verkaufen:**  
**Ein Turmdrehkran,**  
Fabrikat St. Ingbert, Hubhöhe 36 m, Ausladung 12 m.  
**Eine Partie Schalbleche,**  
2 mm für Rippendecken.  
Anfragen unter P. 13350 M. an Publicitas, Zürich.

**Verkauf von Kochkesseln.**

Von Verwaltung werden folgende noch sehr gut erhaltene Apparate unter günstigen Bedingungen verkauft:  
a) 3 bis 4 Stück gusseiserne Selbstkocher-Kippkessel à je ca. 450 Liter Inhalt, für Gasfeuerung konstruiert, Modell Schweizerische Gasapparate-Fabrik Solothurn.  
b) 1 Suppen- oder Milchkochkessel, Modell Küppersbusch, mit Nickelschale, ca. 200 Liter Inhalt, für Niederdruckdampf, mit Wasserbad.  
c) 1 gusseiserner Suppenkessel, Modell Rued Bern, ca. 200 Liter Inhalt, für Niederdruckdampf, mit Wasserbad.  
Anfragen unter Chiffre Z. F. 596 an Rudolf Mosse, Zürich.

**GEBR. KERBER**

**Granitwerke**  
**BÜCHLBERG**  
bei Passau  
liefern raschest und in sorgfältiger Ausführung  
**Werksteine**  
für Hoch- und Tiefbau,  
sowie **Gross- und Klein-Pflastersteine**  
Mosaiksteine, Rand-, Leisten-, Grenz- und Bruchsteine.

**Zu verkaufen**  
**Schweizer Bauzeitung**

10 Jahrgänge (1898 — 1907), gebunden. Offerten unter Chiffre Z. F. 710 an Rudolf Mosse, Zürich.

„EXPRESS“



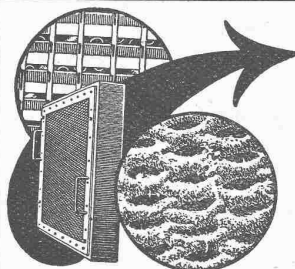
**Akten- und Brief-Aufzüge**

für Banken, Geschäftshäuser etc.  
**Speise-Aufzüge**

erstellen in tadelloser Ausführung und mit leichtem geräuschlosem Gang

Gebr. Gysi & Cie., Baar-Zug  
Konstruktions-Werkstätte.

Zur Entwurfsbearbeitung und späteren Bauführung für grösseren Neubau wird bei sofortigem Antritt jüngerer, energischer **Bautechniker** (Architekt) in Architekturbureau der Ostschweiz gesucht. Angebote mit Gehaltsansprüchen und Zeugnissen unter Z. U. 760 an Rudolf Mosse, Zürich.



Goldene Medaille  
Zürich 1894 Bern 1914

**Pat. VISCIN=Luftfilter**

für Lüftungs- und Heizungs-Anlagen, Turbogeneratoren, Kompressoren, Motoren usw.

**BESTES FILTER DER GEGENWART**

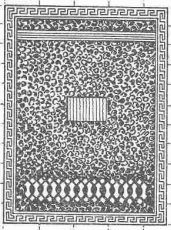
**3000 Anlagen mit 55 Millionen Stundenkubikmeter** ausgeführt. Glänzende Resultate.

Broschüre No. S 304 kostenlos.

**VENTILATOR A.-G., STÄFA**

FRÜHER F. WUNDERLI, USTER UND A. KÜNDIG, ZÜRICH/BASEL.

**Jul. Hüdrieh**  
Eisenkonstruktionen  
**Zürich** Werdgutg. 13  
Telephon S. 2550



**Spezialfabrik für Briefkasten-Anlagen**  
Kataloge zu Diensten

# Albany Grease Cook's Lubricant

garantiert zuverlässigste und wirtschaftlichste Schmierung für Lager und Abwärtzgetriebe.

80 % Ersparnis.

**Adam Cook's Sons Inc.**  
**New-York.**

Ingenieurbureau F. A. von Moos  
Reussteg 3, Luzern.

**ELEKTRO**  
REPARATUREN  
jeder Art, prompt & gewissenhaft  
**KAEGI & EGLI**  
**ZÜRICH**  
Telephon S. 10.54

Grosser Posten Pflastersteine,  
Klein- und Grosspflaster,  
in feinkörnigem Granit, erstklas-  
siges Material, sofort lieferbar,  
zu äusserst günstigen Preisen  
abzugeben. — Anfragen unter  
Chiffre Z. B. 725 an  
**Rudolf Mosse, Zürich.**



Alle Förder-u. Antriebs-  
**KETTEN**  
liefert  
**A. Stofz AG.**  
STUTT GART.

Generalvertretung und Lager für die Schweiz:

**Amsler & Co., Feuerthalen.**

## Neu- und Umbauten der Zürcher Kantonalbank in Zürich

Folgende Arbeiten werden hiemit zur öffentlichen Konkurrenz ausgeschrieben:

1. Gypserarbeiten;
2. Innere Steinhauerarbeiten in Luzerner- und Berner-Sandstein, Granit und Marmor;
3. Treppen in Eichen- und Tannenholz.

Pläne, Bedingungen und Eingabeformulare können vom 15. März an eingesehen, bzw. bezogen werden in unserm Baubureau Talstrasse No. 11, Zürich 1.

Angebote sind bis spätestens am 25. März an das Präsidium der Zürcher Kantonalbank in Zürich einzureichen mit der Aufschrift: „Offerte für die Neu- und Umbauten in Zürich“.

Zürich, den 10. März 1926.

**ZÜRCHER KANTONALBANK.**

**Geschäfts-  
Bücher**  
o.  
**Hartmann  
& Cie.**  
**ZÜRICH**  
Bücher-Fabrik

**Durch-  
schreib-  
bücher**  
o.  
**Hartmann  
& Cie.**  
**ZÜRICH**  
Bücher-Fabrik

**KITTLÖSE  
GLASDÄCHER**  
System Zimmermann



**WALTHER & MÜLLER**  
- BERN -

**Zu verkaufen!**  
**Seltene Occasion!**

3 Tonnen

**Dürkopp Lastwagen,**

sehr wenig gefahren u. in ganz flottem Zustande zum Kassapreis von Fr. 6000.— Adresse:

**E. Schaffroth, Dübendorf.**

### Zu verkaufen:

5 Tonnen Lastwagen „Vomag“, Modell 1920, wenig gebraucht, vollständig durchrevidiert, äusserster Preis 6500 Fr. Offerten unt. Chiffre Z. R. 739 an  
**Rudolf Mosse, Zürich.**

### Patent-Verkauf od. Lizenz-Abgabe.

Die Inhaberin des schweizerischen Patentes Nr. 102788 vom 6. März 1923, betreffend:

„Anzeigemechanismus für Pendelwagen“, wünscht das Patent zu verkaufen, in Lizenz zu geben oder anderweitige Vereinbarungen für die Fabrikation in der Schweiz einzugehen. — Anfragen befördert **H. KIRCHHOFER** vormals Bourry-Séquin & Co., Ingenieur- und Patentanwaltsbureau in Zürich 1, Löwenstr. 51

## INGÉNIEUR

14 ans de pratique de chantier, chemins de fer et forces hydrauliques cherche emploi. Français et allemand. Offres sous chiffres Z. L. 563 à

**Rudolf Mosse, Zürich.**

## Hanfseile Drahtseile

Gerüststricke, Spitzstrangen, Maurerschnüre usw. beziehen Sie vorteilhaft bei

**E. & F. Bühler, Sellenerei**  
Altstetten-Zürich.

Offert. u. Muster gerne z. Diensten

Intelligenter Jüngling mit abgeschlossener Sekundarschulbildung hat Gelegenheit, auf gutbeschäftigtem Architekturbureau d. Zentralschweiz eine Lehrzeit als

## Bauzeichner

zu absolvieren. Selbstgeschriebene Offerten sind unter Chiffre Z. E. 823 zu richten an  
**Rudolf Mosse, Zürich.**

### Patent-Verkauf od. Lizenz-Abgabe.

Der Inhaber des schweizerischen Patentes No 100274 vom 7. Januar 1922, betreffend:

„Kegelschiebersteuerung für Verbrennungskraftmaschinen“, wünscht das Patent zu verkaufen, in Lizenz zu geben oder anderweitige Vereinbarungen für die Fabrikation in der Schweiz einzugehen. — Anfragen befördert **H. KIRCHHOFER** vormals Bourry-Séquin & Co., Ingenieur- und Patentanwaltsbureau in Zürich 1, Löwenstr. 51.

### Meine Spezialitäten in Qualitäts- Kopfzigarren

	zu vorteilhaften Migrospreisen:
<b>Brasileros</b> , kräftig . . . . .	11 1/2 cm lang, 50 Stückkiste Fr. <b>10.75</b>
<b>*Buen Marca</b> , leicht . . . . .	11 " " 50 " " <b>12.50</b>
<b>Perla Mexicana</b> , kräftig . . . . .	11 " " 50 " " <b>12.50</b>
<b>Flor de Aithea</b> , mittel . . . . .	11 1/2 " " 50 " " <b>13.75</b>
<b>*Diosa</b> , mittel . . . . .	12 1/2 " " 50 " " <b>17.50</b>

franko. Die mit \* enthalten etwas Havana-Einlage. — Postcheckkonto VIII c 460.  
**F. MICHEL-PFISTER, Cigares, Tägerwil am Untersee.**

## Gesucht tüchtiger

# Baufachmann

in gutgehendes Baugeschäft; demselben ist Gelegenheit geboten, sich mit 8 bis 10 Mille zu beteiligen. — Offerten unter Chiffre Z. G. 825 an **Rudolf Mosse, Zürich.**

# Industrieland



ca. 15,000 m<sup>2</sup>  
an Gütergeleise der S. B. B.  
und guter Zufahrtsstrasse  
in Zürich 5 gelegen,  
gesamt oder parzellenweise

## zu verkaufen.

Anfragen erbeten unter Chiffre Z. H. 826 an  
**Rudolf Mosse, Zürich.**

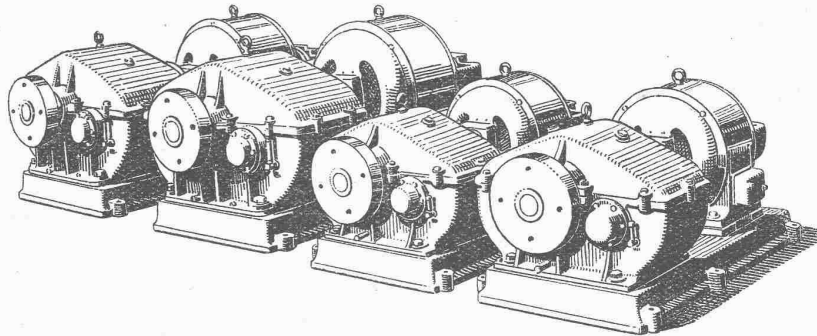


GESELLSCHAFT DER LUDW. VON ROLL'SCHEN EISENWERKE  
 · FILIALE: EISENWERK CLUS KT. SOLOTHURN ·



# Cluser Reduktionsgetriebe

mit  
 Stirnrädern;  
 in geschlossenem  
 Gehäuse  
 für  
 Oelbad.



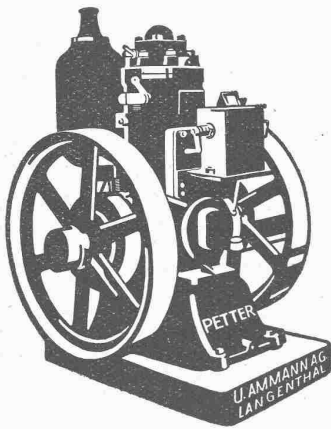
für  
 Ueber-  
 setzungen bis  
 1:40 und  
 Kraftüber-  
 tragungen bis  
 ca. 70 PS.

Prospekt auf  
 Verlangen!

Prospekt auf  
 Verlangen!

Geringe Wartung.

Hoher Wirkungsgrad.

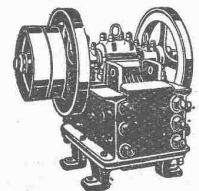


## „Petter“ „Petter“ Rohölmotoren

sind immer,  
 – auch bei kältester Witterung –  
 betriebsbereit!

Ausführungen 5 bis 42 PS.

Zuverlässigste und billigste Antriebskraft für Baugewerbe  
 und Industrie.

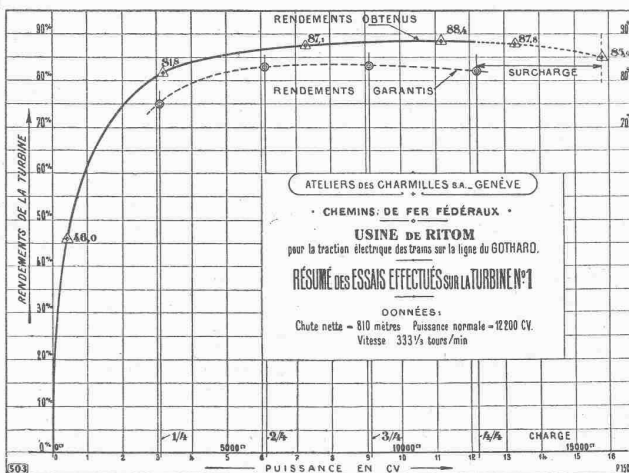


Steinbrecher

*Verlangen Sie unsere kostenlose Offerte oder Vorführung der Maschinen.*

# U. Ammann, Maschinenfabrik A.-G., Langenthal

FONDERIE DE FER ET DE BRONZE



**T**URBINES HYDRAULIQUES  
 RÉGULATEURS DE PRÉCISION

## ATELIERS DES CHARMILLES S. A.

GENÈVE  
 109, ROUTE DE LYON

Importantes installations  
 Nombreuses références.