

Zeitschrift: Schweizerische Bauzeitung
Herausgeber: Verlags-AG der akademischen technischen Vereine
Band: 87/88 (1926)
Heft: 14

Werbung

Nutzungsbedingungen

Die ETH-Bibliothek ist die Anbieterin der digitalisierten Zeitschriften. Sie besitzt keine Urheberrechte an den Zeitschriften und ist nicht verantwortlich für deren Inhalte. Die Rechte liegen in der Regel bei den Herausgebern beziehungsweise den externen Rechteinhabern. [Siehe Rechtliche Hinweise.](#)

Conditions d'utilisation

L'ETH Library est le fournisseur des revues numérisées. Elle ne détient aucun droit d'auteur sur les revues et n'est pas responsable de leur contenu. En règle générale, les droits sont détenus par les éditeurs ou les détenteurs de droits externes. [Voir Informations légales.](#)

Terms of use

The ETH Library is the provider of the digitised journals. It does not own any copyrights to the journals and is not responsible for their content. The rights usually lie with the publishers or the external rights holders. [See Legal notice.](#)

Download PDF: 01.04.2025

ETH-Bibliothek Zürich, E-Periodica, <https://www.e-periodica.ch>

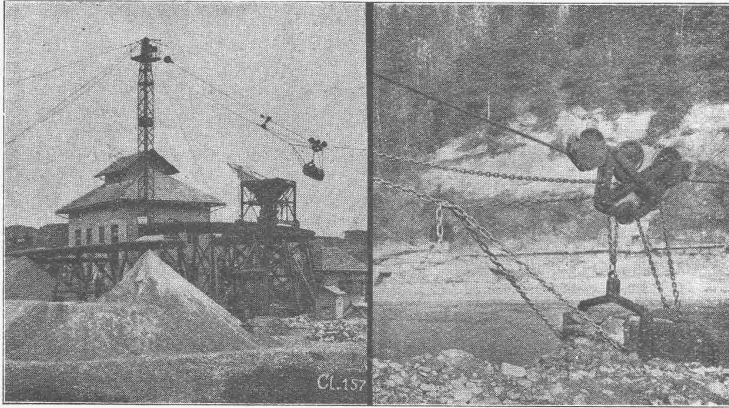
Gesellschaft der L. von Roll'schen Eisenwerke, Gerlafingen

Gegründet 1823

Werk „Giesserei Bern“ in Bern

Gegründet 1823

Konstruktionswerkstätten, Eisengiesserei



Kabelbaggeranlage, geliefert an die A.-G. für Sand- und Kiesverwertung Laupen.

Hebezeuge

Eisenbahnmateriale
Schützenanlagen und
Wehreinrichtungen
Zahnradbahnmateriale
Standseilbahnen
Kabelbaggeranlagen
Allgem. Maschinenbau



Telegramme: Giesserei Bern

Telephon: Bollwerk 1066

Internationale Baumaschinenfabrik A.-G.

Telegr.-Adr.:

IBAG NEUSTADTHAARDT

vormals W. L. VELTEN

Telephon Nr. 2571 - 2573

NEUSTADT a. d. HAARDT

(Rheinpfalz)

Komplette Schotter- und Aufbereitungs-Anlagen in moderner wirtschaftlicher Bauart
Grossteinbrecher, Grob- und Feinststeinbrecher (System Velten) bis 600 m³ pro Tag
Automobilsteinbrecher und Sandwalzenbrecher (Modell 1924, System Velten)

für Strassenschotter, Beton- und Bausand, mit Benzol-, Rohöl- und Elektromotoren.

Kies-, Sandwasch- und Betonmaterial-Aufbereitungsanlagen für den Bau
von Wasserkraftwerken und Staumauern, Hoch- und Tiefbau für Tagesleistungen von 40 bis 1200 m³ mit moderner Sandrückgewinnungs-Anlage (System Velten, D. R. P. a.).

Dampf-, Motor- und Handrammen

(mit Freifall und Dampfbar) 350 bis 4000 kg Bärgegewicht in verschiedenster Art und moderner Ausführung.

Turmdrehkrane, Aufzüge, Friktionsbauwinden, Betonauzüge mit Betonkipper, Beton-
schütt- und Transportrinnen (System Velten) für Guss-, Stampf- und Eisenbeton

feststehende und fahrbare Anlagen.

Betonmischanlagen (System Ibag, Betonmischmaschinen)

mit Zementmess- oder Wiegeapparaten für Tagesleistungen pro Maschine bis 1000 m³ mit eigenen Bindemittel-Mischapparaten.

Wir führen alle Anlagen in moderner, ökonomisch arbeitender Art aus und besitzen hierin jahrzehntelange Erfahrung, haben grosse Versuchsapparate und eine modern eingerichtete Fabrikanlage einzig in ihrer Art in Europa zur Verfügung stehen.

Wir sind in der Lage, in kurzer Zeit grosse Aufbereitungsanlagen aller Art und für jeden Zweck zu liefern sowie einzurichten
Umbau von alten Anlagen auf grössere Leistungen, **Vermietung** von Baugeräten, Motor- und Dampfstrassenwalzen, Schwimm- und Trockenbaggern sowie Aufbereitungsanlagen.

Wir verkaufen, vermieten und treffen die komplette Einrichtung in sachgemässer Ausführung vom Bagger bis zur beweglichen Auslaufrinne des fertigen Betons zur Verwendungsstelle.

In allen Fällen empfiehlt sich die **Besichtigung** unseres Werkes bezw. der hier stets in Arbeit befindlichen grossen **Auf-**
bereitungsanlagen, Kies- und Schotterwaschanlagen mit Feinsandrückgewinnungsmaschinen, sowie **feststehenden** und **fahrbaren Glessbetontürmen** mit modernen Schüttrinnen, bei denen der Beton **keine Entmischung** erfährt.

Wir sind in der Lage **grosse moderne Anlagen** jederzeit in hiesiger Umgebung **vorzuführen** und wir bitten jeden Interessenten sich **vor dem Ankauf** von der durchaus fachmännischen Ausführung unserer Anlagen durch einen **Besuch bei uns** zu überzeugen; die **Kosten** hierfür werden sich **reichlich lohnen** und der **Zeitaufwand** wird bestimmt **grosse Vorteile** bringen.

Wasch- und Zerkleinerungsversuche sowie Festigkeitsversuche an Betonmaterial werden jederzeit ausgeführt.

Ingenieurbesuche kostenlos und unverbindlich.

Referenzen, neueste Kataloge und Kostenvoranschläge stehen auf Wunsch gerne zur Verfügung.

Submissions-Anzeiger

Termin	Auskunftstelle	Gegenstand
8. April	J. Nussbaumer, z. „Falken“, Oberägeri (Zug)	Filterbrunnen, Pumpenhaus u. Reservoir (400 m³) usw. f. d. Wasserversorgung
10. „	Arch. H. Fietz, Zollikerstr. 81, Zollikon (Zch.)	Sämtliche Bauarbeiten für 31 Einfamilienhäuser auf der Allmend Zollikon
10. „	Verwaltungsgebäude S. B. B., Z. 76, Lausanne	Erstellung einer Personenunterführung im Bahnhof Delsberg
12. „	Arch. Fischer, Kreuzlingen (Thurgau)	Fundationsarbeiten für den Neubau der Irrenanstalt Münsterlingen
14. „	Arch. Hektor Egger, Langenthal (Bern)	Rohbauarbeiten f. d. Erweiterung d. Asyls „Gottesgnad“, St. Niklaus b. Koppigen
3. Mai	Kraftwerke Oberhasli, Innertkirchen (Bern)	Mauerwerk für Spitalamm-, Seuferegg- und Gelmersperre (Total 496 000 m³)

Gusseiserne Muffen- und Flanschenröhren

sowie Formstücke

Schweizer
Normalien

Lager
in Winterthur



für
normalen
und höhern
Betriebsdruck

Kägi & Co., Winterthur

Telephon Nr. 496

„EXPRESS“



Akten- und Brief- Aufzüge

für Banken, Geschäftshäuser etc.

Speise- Aufzüge

erstellen in tadelloser Ausführung und mit leichtem geräuschlosem Gang

Gebr. Gysi & Cie., Baar-Zug
Konstruktions-Werkstätte.

GEBR. KERBER

Granitwerke

BÜCHLBERG
bei Passau

liefern raschest und in sorgfältiger Ausführung

Werksteine

für Hoch- und Tiefbau,
sowie Gross- und Klein-Pflastersteine

Mosaiksteine, Rand-, Leisten-, Grenz- und Bruchsteine.

Kombinierte Abricht- u. Dickenhobelmaschine

mit aufklappbarem Abrichttisch

MODELL 1925



MASCHINENFABRIK RAUSCHENBACH A. G.
GEGR. 1842 SCHAFFHAUSEN (SCHWEIZ)
Spezialfabrik für moderne Holzbearbeitungs- und Sägereimaschinen

RENOLD

STANDARD

KETTEN - ANTRIEBE



für 1 bis 10 PS, bei 600 bis 1400 Touren, für Uebersetzungen von 2,3 : 1 bis 6 : 1, sind jederzeit komplett ab Lager Zürich lieferbar.

Unterlagen und Offerten, auch für grössere PS und andere Tourenzahlen durch den

GENERALVERTRETER FÜR DIE SCHWEIZ:
W. EMIL KUNZ, ZÜRICH 1
Goethestr. 10 — Telephon: Hottingen 27.64



BAG TÜRGI

Depots
Zürich-Kasparstrasse
Paris 47, Rue de Paradis

KARBID

E. R. A. G.

für Beleuchtung und Schweißung erhalten Sie in bester Qualität bei

**Elektrowerke
Reichenbach A.-G. Luzern.**

Depots in der ganzen Schweiz.

Hanfseile Drahtseile

Gerüststricke, Spitzstrangen, Maurerschnüre usw. beziehen Sie vorteilhaft bei

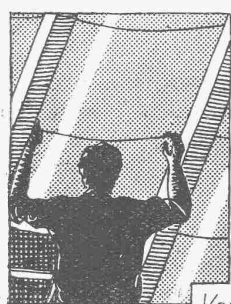
**E. & F. Bühler, Seilerer
Altstetten-Zürich.**

Offert. u. Muster gerne z. Diensten

BODMER & Co Zürich

OFENFABRIK

SEEFELD - HOLBEINSTRASSE 22
TEL. HOTT. 1275

Unterdach-Verkleidungen mit **DIANA- PLATTEN**

machen Windenräume wertvoll*
Sicherer Schutz gegen Spreuregen
& Flugschnee, Russ und Staub,
Isolation gegen Hitze & Kälte.

Verlangen Sie Muster, Prospekt
& Zeugnisse v. d. Alleinfabrikanten:

ISOLIERMATERIALIEN-WERKE
vorm. H. WEIDMANN & RAPPERSWIL

Generalvertreter f. d. Schweiz: **Meynadier & Cie., Zürich**, Telephon: Hottingen 68.47

KORK

PLATTEN
SCHALEN
SCHROT

GEGEN: **KÄLTE**
WÄRME
SCHALL

KORKSTEINWERKE A.-G. KÄPFNACH-HORGEN



die teerfreie das vorzügliche
Dauerbedachung **Isoliermaterial**

DACHPAPPEN - FABRIK

E. BECK, PIETERLEN BEI BIEL

Steinholz- Fabrik-, Bureau- und Magazinböden

sind die beliebtesten und bewährtesten, sei es auf Beton oder alte, ausgelaufene Bretterböden, fugenlos, feuersicher und warm. Billigste Berechnung, prompte, fachgemässe Ausführung. Prima Referenzen.

STEINHOLZWERKE ZÜRICH
F. HUG, Müllerstrasse 43

Telephon Selnu 69.81

Hartschotterwerk

Inhaber: H. GATTIKER-TANNER, Rapperswil

empfiehlt seine anerkannt erstklassigen

**PFLASTERSTEINE u.
HARTSCHOTTER**

Spezialhartschotter für Teerungen
Mauersteine, Flickschotter, Betonsand

Bureau Mühlehorn, Tel. 27 - Bureau Rapperswil, Tel. 103

Quinten-Mühlehorn

Naturasphalt von Travers

Einzig Asphaltminen der
Schweiz

Anerkannt bester Naturasphalt

Konzessionäre für die Schweiz:

E. R. Zetter & Co.
in Solothurn.

Gegründet 1843



Fabrik-Marke

Kraftwerke Oberhasli A.-G. Innertkirchen

Bau - Ausschreibung

Die unterzeichnete Bauleitung eröffnet freie Konkurrenz über die Ausführung der Tiefbau-Arbeiten für die

Spitallamm Sperre mit 340 000 m³ Mauerwerk

Seeufereggsperre mit 66 000 m³ Mauerwerk

Gelmersperre mit 90 000 m³ Mauerwerk

Die Submissions-Unterlagen können ab 31. März von der Bauleitung bezogen werden, gegen Hinterlage von 40 Fr. (Postcheck-Konto III 5593). Die Angebote sind bis zum **3. Mai** nächsthin, verschlossen und mit Aufschrift versehen an die **Kraftwerke Oberhasli A.-G., Innertkirchen**, einzureichen. Angebote, die erst nach dem 3. Mai 1926 der Post übergeben werden, fallen nicht mehr in Betracht.

Innertkirchen, den 27. März 1926

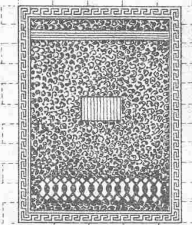
Kraftwerke Oberhasli A.-G.
Bauleitung.



Pat. VISCIN=Luftfilter
 für Lüftungs- und Heizungs-Anlagen, Turbogeneratoren, Kompressoren, Motoren usw.
BESTES FILTER DER GEGENWART
 3000 Anlagen mit 55 Millionen Stundenkubikmeter ausgeführt. Glänzende Resultate.
 Broschüre No. S 304 kostenlos.
VENTILATOR A.-G., STÄFA
 FRÜHER F. WUNDERLI, USTER UND A. KÜNDIG, ZÜRICH/BASEL.

Goldene Medaille
 Zürich 1894 Bern 1914

Jul. Hädrich
 Eisenkonstruktionen
 Zürich Werdegutg. 13
 Telefon 5. 2550



Spezialfabrik für
Briefkasten-Anlagen
 Kataloge zu Diensten

EMGETRAGENE SCHUTZMARKE.
RIPOLIN

die anerkannt beste Anstrichfarbe für Innen- u. Aussen.
 Hochglänzend und Matt.

Generalvertreter für die Schweiz:
C. Hässig, Dufourstrasse 53, Basel.

Patent-Verkauf od. Lizenz-Abgabe.
 Der Inhaber des schweizerischen Patentes Nr. 108257 vom 5. April 1923, betreffend:
 „Spulenantriebsvorrichtung für Vorspinnmaschinen“, wünscht das Patent zu verkaufen, in Lizenz zu geben oder anderweitige Vereinbarungen für die Fabrikation in der Schweiz einzugehen. — Anfragen befördert **H. KIRCHHOFER**, vormals Bourry-Séquin & Co., Ingenieur- und Patentanwaltsbureau in Zürich 1, Löwenstr. 51.

Erfindungs-Patente
 Marken-Muster- & Modell-Schutz im In- u. Ausland
H. KIRCHHOFER vormals Bourry-Séquin & Co., ZÜRICH
 1880 Gegründet

Elektromech. Apparate-Fabrikat.-Werkstätte
 sucht Aufträge jeder Art
 Stanzartikel, Spulenwicklerei etc. Reparaturen prompt und billig. **E. DÜRSTELER, Aemtlersstrasse 82 a, ZÜRICH.**

INGÉNIEUR
 en béton armé, ayant quelques connaissances d'architecture ainsi que pratique des chantiers, célibataire, 35 ans maximum, est demandé de suite pour l'étranger. Techniciens s'abstenir. Faire offre de service avec références, copie de certificats et photographie sous P. 912 N. à Publicitas Neuchâtel.

Geschäfts-Bücher
 o. **Hartmann & Cie. ZÜRICH**
 Bücher-Fabrik

Durchschreib-bücher
 o. **Hartmann & Cie. ZÜRICH**
 Bücher-Fabrik

GUTEHOFFNUNGSHÜTTE
 Abteilung Gelsenkirchen
Drahtseile
 in allen gebräuchlichen Abmessungen u. bewährten Ausführungen bis zu den höchsten Festigkeiten, Drahtlitzen u. Kordeln, besonders verschlossene u. halbverschlossene Seile für Luftseilbahnen, Schachtführungen u. Kabelluftbahnen. Flachlitze u. drallfreie Abteufseile, Bremsseile, Streckenseile, Kran- u. Aufzugseile, hanfumspinnene Drahtseile.
 Alleinvertretung:
Maschinen - Aktien - Gesellschaft BERN

Patent-Verkauf od. Lizenz-Abgabe.
 Der Inhaber des schweizerischen Patentes Nr. 96534 vom 7. März 1921, betreffend:
 „Injektionsapparat für Innenverbrennungs-Motoren“, wünscht das Patent zu verkaufen, in Lizenz zu geben oder anderweitige Vereinbarungen für die Fabrikation in der Schweiz einzugehen. — Anfragen befördert **H. KIRCHHOFER**, vormals Bourry-Séquin & Co., Ingenieur- und Patentanwaltsbureau in Zürich 1, Löwenstr. 51.



Kachel-Oefen
 in jeder Ausführung
Ofenfabrik Kohler A.G.
 Mett bei Biel

Schweizerische Elektrizitätsfirma
 sucht
Elektro-Ingenieur
 als
Abteilungsvorstand
 für den Gross-Elektromaschinenbau (Wechselstrom und Gleichstrom), ferner:
 je 1 **Berechnungs-Ingenieur** für Wechselstrom- u. Gleichstrom-Maschinen;
 2 bis 3 **Konstrukteure** mit langjährigen Erfahrungen im Bau elektrischer Gross-Maschinen.
 Es können nur erstklassige Kräfte berücksichtigt werden. Angebote mit Lebenslauf, Lichtbild, Zeugnisabschriften unter Chiffre Z. J. 903 an
Rudolf Mosse, Zürich.

Patent-Verkauf od. Lizenz-Abgabe.

Der Inhaber des schweizerischen Patentes No. 104507 vom 18. April 1923, betreffend:

„Kettenrost mit gegeneinander versetzten Gliederlängsreifen“,

wünscht das Patent zu verkaufen, in Lizenz zu geben oder anderweitige Vereinbarungen für die Fabrikation in der Schweiz einzugehen. — Anfragen befördert

H. KIRCHHOFER
vormals Bourry-Séquin & Co.,
Ingenieur- und Patentanwalts-
bureau in **Zürich 1, Löwenstr. 51.**



TECHNIKUM STRELITZ (Meckl.)
Hoch- u. Tiefbau, Eisen- u. Betonbau, Maschinenbau, Elektro-
technik, Heizung, Billiger Aufenthalt, Programm umsonst.

Patent-Verkauf od. Lizenz-Abgabe.

Die Inhaber des schweizerischen Patentes No. 105891 vom 27. April 1923, betreffend:

„Verbessertes Verfahren zum Verbrennen von Brennstoffen und Vorrichtung zur Ausführung dieses Verfahrens“,

wünschen das Patent zu verkaufen, in Lizenz zu geben oder anderweitige Vereinbarungen für die Fabrikation in der Schweiz einzugehen. — Anfragen befördert

H. KIRCHHOFER
vormals Bourry-Séquin & Co.,
Ingenieur- und Patentanwalts-
bureau in **Zürich 1, Löwenstr. 51.**

Bautechniker

Dipl. Winterthur, mit In- und Auslandpraxis, perfekt deutsch und französisch, wünscht Engagement auf Architektur-Bureau. Offerten unter Chiffre Z. O. 841 an **Rudolf Mosse, Zürich.**

Patent-Verkauf od. Lizenz-Abgabe.

Die Inhaberin des schweizerischen Patentes Nr. 94387 vom 17. Mai 1920, betreffend:

„Einrichtung zur Herstellung von röhrenförmigen Hohlkörpern aus plastischem Material“,

wünscht das Patent zu verkaufen, in Lizenz zu geben oder anderweitige Vereinbarungen für die Fabrikation in der Schweiz einzugehen. — Anfragen befördert

H. KIRCHHOFER
vormals Bourry-Séquin & Co.,
Ingenieur- und Patentanwalts-
bureau in **Zürich 1, Löwenstr. 51.**

Architekt oder Ingenieur

gute Erscheinung u. Umgangsformen für Repräsentation und Besuchstätigkeit von **erstklassigem Verlagsunternehmen gesucht**. Geboten werden neben **hoher Umsatz - Vergütung, Fixum und Spesen-Zuschuss**. Schriftliche Bewerbung m. Referenzen u. mögl. Lichtbild unter Chiffre S. D. 1353 an **Rudolf Mosse, Stuttgart.**

UEBERSEE

Elektro-Ingenieur

gesucht, der **allen** nachstehenden Anforderungen entspricht: Praxis in technischen Bureaux erster Firma, Erfahrungen im Prüfen und Montieren von Maschinen, sehr gute Hochschulzeugnisse, Kenntnis der englischen Sprache, völlige Gesundheit.

Kurzes Bewerbungsschreiben unter Chiffre Z. G. 920 an **Rudolf Mosse, Zürich.**

Konkurrenz-Eröffnung

über die

**Fundierungsarbeiten (Eisenbeton) für den
Neubau in der Irrenanstalt Münsterlingen.**

Pläne und Unterlagen können vom 26. März bis 6. April auf dem Bureau von Architekt Fischer in Kreuzlingen jeweils von 8 bis 11 Uhr eingesehen und die Eingabeformulare bezogen werden. Offerten sind mit der Aufschrift „Bauarbeiten Münsterlingen“ bis 12. April a. c. dem unterzeichneten Departement einzureichen.

Frauenfeld, den 25. März 1926.

Strassen- und Bau-Departement
des Kts. Thurgau:
Dr. F. HOFMANN.

Einige erstklassige neue
THEODOLITE

wegen Liquidation spottbillig
zu verkaufen. **A. Steinbrü-
chel, Ing., Zürich 7, Fröbel-
strasse 16.**

Für Erweiterungsbauten bei
Lugano wird erfahrener

≡ **Bauführer** ≡
deutsch u. italienisch sprechend,
sofort gesucht. Gehaltsan-
sprüche und Zeugnisabschriften
unter Chiffre Z. R. 910 an
Rudolf Mosse, Zürich.

Die Krankheiten (Korrosion) der Metalle

stellen ein so wichtiges chemisches Problem dar, dass jeder Techniker sich damit befassen muss. Das Standard-Werk über die Korrosion ist soeben in vorzüglicher deutscher Uebersetzung erschienen:

ULICK R. EVANS,
M. A. Kings College, Cambridge:

Die Korrosion der Metalle

Deutsche Bearbeitung von Dr. ing. EMIL HONNEGGER, Privatdozent an der E. T. H. — 269 Seiten, gr. 8° mit 22 Figuren und einer Tafel. Geheftet 18 Fr., Leinwandband 21 Fr. Das Werk fasst alle Forschungsergebnisse über Metallzersetzungen zusammen; wissenschaftliches Lehrbuch und praktisches Handbuch in einem.

Orell Füssli Verlag - Zürich

Postcheckkonto Zürich VIII/640

Routiniert

Bau-Ingenieur

(E. T. H.), mit vieljähriger Praxis in grossem Bau-Unternehmen am Platze Zürich, sucht in solidem

Baugeschäft

als Mitarbeiter einzutreten. Beteiligung möglich. Zuschriften unter Chiffre Z. E. 937 an **Rudolf Mosse, Zürich.**



Patent-Verkauf od. Lizenz-Abgabe.

Der Inhaber des schweizerischen Patentes No. 104283 vom 16. April 1923, betreffend:

„Verfahren und Einrichtung zum Verbrennen von pulverförmigem Brennstoff“,

wünscht das Patent zu verkaufen, in Lizenz zu geben oder anderweitige Vereinbarungen für die Fabrikation in der Schweiz einzugehen. — Anfragen befördert

H. KIRCHHOFER,
vormals Bourry-Séquin & Co.,
Ingenieur- und Patentanwalts-
bureau in **Zürich 1, Löwenstr. 51.**

Patent-Verkauf od. Lizenz-Abgabe.

Der Inhaber des schweizerischen Patentes Nr. 109283 vom 2. April 1924, betreffend:

„Verfahren zur Herstellung von Flaschen mit unterteiltem Körper“,

wünscht das Patent zu verkaufen, in Lizenz zu geben oder anderweitige Vereinbarungen für die Fabrikation in der Schweiz einzugehen. — Anfragen befördert

H. KIRCHHOFER,
vormals Bourry-Séquin & Co.,
Ingenieur- und Patentanwalts-
bureau in **Zürich 1, Löwenstr. 51.**

Bauingenieur

mit Diplom der E. T. H. (Wasserbau) und zweijähriger Praxis sucht Stelle bei Bauunternehmung oder Ingenieurbureau. Bei Konvenienz Kapitaleinlage möglich. Offerten unter Chiffre Z. O. 927 an **Rudolf Mosse, Zürich.**

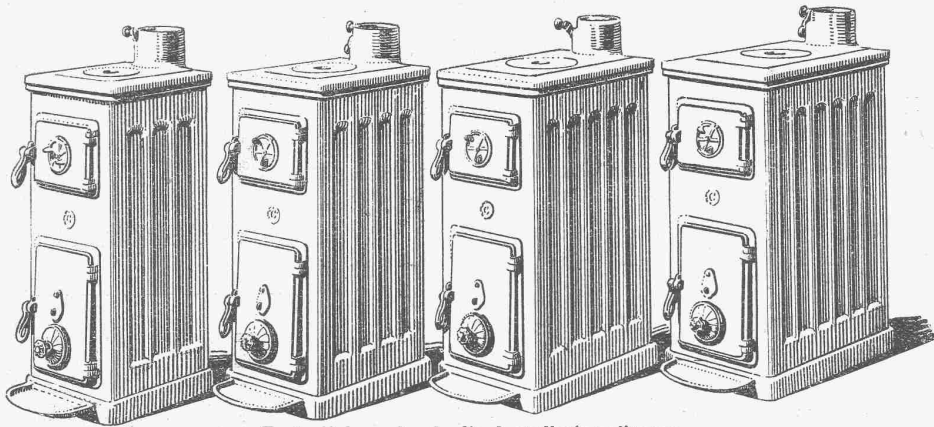
Junger

ARCHITEKT

(E. T. H.), mit Praxis und guten Zeugnissen sucht auf 15. April für drei Monate Aushilfsstelle auf ein Architekturbureau. Zürich oder Vororte bevorzugt. Offerten unter Chiffre Z. J. 941 an **Rudolf Mosse, Zürich.**



GESELLSCHAFT DER LUDW. VON ROLL'SCHEN EISENWERKE
 · FILIALE: **EISENWERK CLUS** KT. SOLOTHURN ·



CLUSER KLEIN- KESSEL

SERIE D

für
 Etagenwohnungen
 Siedlungen
 Kleinhaus
 etc.

Zu beziehen durch die Installationsfirmen.

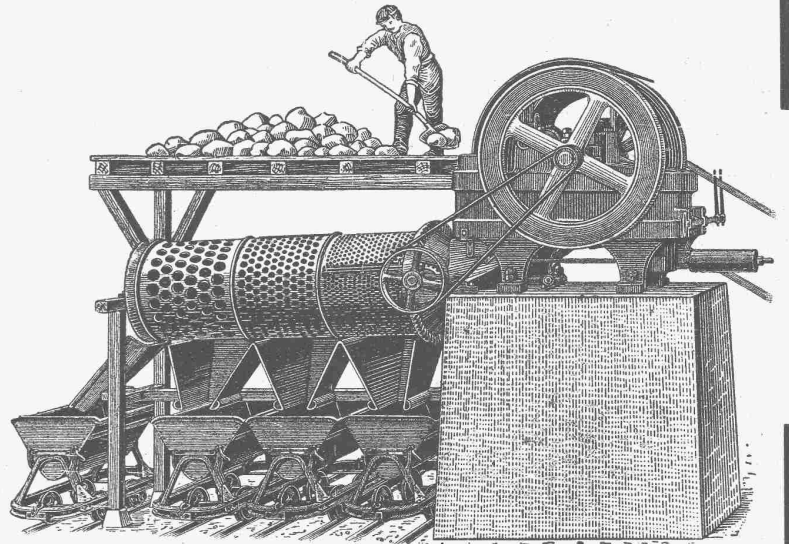
Man verlange Prospekte.

Erstklassige
 Maschinen,
erstklassige
 Arbeit!

- Waschmaschinen**
- Steinbrecher**
- Brechwalzwerke**
- Sandmühlen**
- Sortiertrommeln**

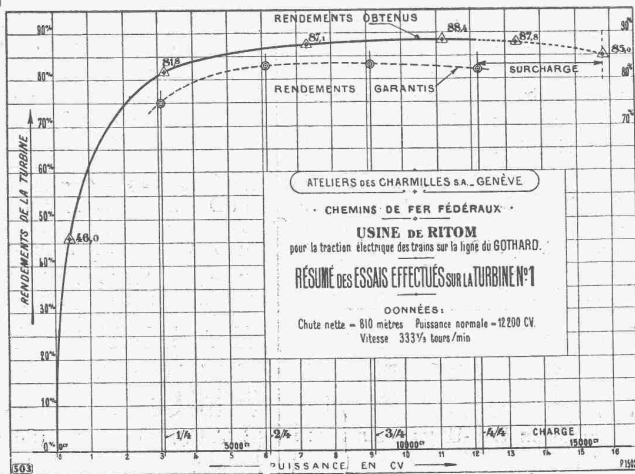
in allen Grössen und vorzüglicher
 Ausführung.

U. Ammann, Langenthal
 Maschinenfabrik A.-G.



Steinbrecher mit Sortiertrommel.

FONDERIE DE FER ET DE BRONZE



TURBINES HYDRAULIQUES
 RÉGULATEURS DE PRÉCISION
ATELIERS DES CHARMILLES S. A.
 GENÈVE
 109, ROUTE DE LYON

Importantes installations
 Nombreuses références.