

**Zeitschrift:** Schweizerische Bauzeitung  
**Herausgeber:** Verlags-AG der akademischen technischen Vereine  
**Band:** 87/88 (1926)  
**Heft:** 15

## Werbung

### Nutzungsbedingungen

Die ETH-Bibliothek ist die Anbieterin der digitalisierten Zeitschriften. Sie besitzt keine Urheberrechte an den Zeitschriften und ist nicht verantwortlich für deren Inhalte. Die Rechte liegen in der Regel bei den Herausgebern beziehungsweise den externen Rechteinhabern. [Siehe Rechtliche Hinweise.](#)

### Conditions d'utilisation

L'ETH Library est le fournisseur des revues numérisées. Elle ne détient aucun droit d'auteur sur les revues et n'est pas responsable de leur contenu. En règle générale, les droits sont détenus par les éditeurs ou les détenteurs de droits externes. [Voir Informations légales.](#)

### Terms of use

The ETH Library is the provider of the digitised journals. It does not own any copyrights to the journals and is not responsible for their content. The rights usually lie with the publishers or the external rights holders. [See Legal notice.](#)

**Download PDF:** 15.03.2025

**ETH-Bibliothek Zürich, E-Periodica, <https://www.e-periodica.ch>**

# SCHWEIZERISCHE BAUZEITUNG

WOCHENSCHRIFT FÜR ARCHITEKTUR / INGENIEURWESEN / MASCHINENTECHNIK  
REVUE POLYTECHNIQUE SUISSE

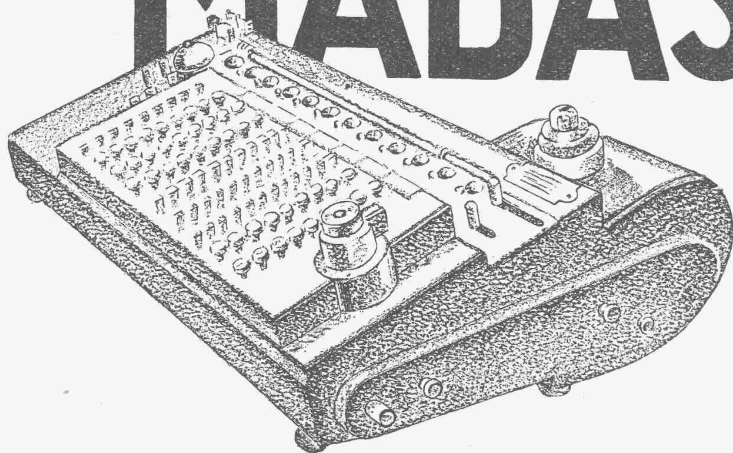
OFFIZIELLES ORGAN DES SCHWEIZER INGENIEUR- UND ARCHITEKTEN-VEREINS  
UND DER GESELLSCHAFT EHEMAL. STUDIERENDER DER EIDG. TECHN. HOCHSCHULE  
GEGRÜNDET 1883 VON ING. A. WALDNER / HERAUSGEGEBEN VON ING. C. JEGHER

Vereins-Mitglieder, beim Verlag, Schweiz 32 Fr.,  
Ausland 40 Fr. jährl.; Nicht-Mitglieder 40 bzw.  
50 Fr., postamtl. 30 Cts. mehr. / Einzel-Nr. 1 Fr.

VERLAG CARL JEGHER, ZÜRICH  
Dianastrasse Nr. 5 / In Kommission  
bei Rascher & Cie., Zürich u. Leipzig

Inserate durch RUDOLF MOSSE, Zürich, die  
vierspaltene Colonne 50, Titelseite 80 Cts.,  
Anzeigen ausl. Ursprungs 60 Cts., Titelseite 1 Fr.

# MADAS



## VOM PROJEKT ZUR VOLLENDETEN ARBEIT

hilft die MADAS rasch und richtig  
rechnen. Sichern Sie sich deren  
Vorzüge. — MADAS und MIL-  
LIONÄR, die Schweizer Rechen-  
maschinen von verdientem Weltruf,  
sind von Ingenieur- und Geometer-  
Bureaux bevorzugt.

Fabrikanten:

H. W. EGLI, A.-G., ZÜRICH

Generalvertretung für die Schweiz:

**BRIGNONI A.-G.**

ZÜRICH, Gerbergasse 2  
Telephon: Selnau 57.50

# OTIS-AUFZÜGE

130 000 ANLAGEN AUSGEFÜHRT, DAVON IN EUROPA ÜBER 30 000

OTIS-AUFZUGSWERKE, FABRIK ZÜRICH

## Zentralheizungen

WARMWASSERBEREITUNGEN - VENTILATIONSANLAGEN - LUFTHEIZUNGEN  
WARMETECHNISCHE ANLAGEN

Zürich 4

**Heinrich Lier, Ingenieur** Badenerstr. 440

Nachfolger von Emil Knüsli, Ing.

# PERSONEN- & WAREN-AUFZÜGE

nach  
bewährtem  
System

für jede Leistung und Betriebsart

Schweiz. Wagonsfabrik Schlieren A. G., Schlieren-Zürich

Telephon: Selnau 11.15  
Telegr.: Wagonsfabrik Schlieren



# Spar-Kamin

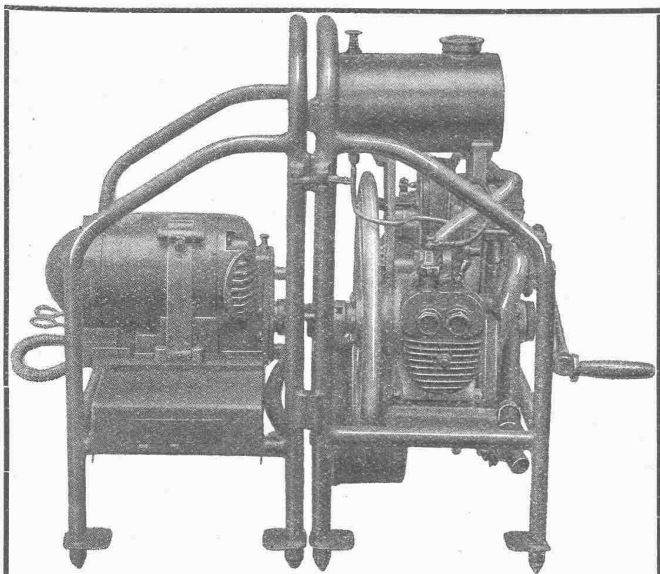
Auch für Entlüftungszwecke vorzüglich geeignet  
 ⊕ PATENT 88876

Hourdis, Bodenplättli, Hohlsteine  
 und alle Arten Bedachungsmaterial

## Ziegel A.G. Zürich

Tel. Selnau 66.98

A. T. S. ANNER



## Industriemotore

luft- und wassergekühlt  
 von 1 bis 15 PS

*Prospekte - Preise auf Wunsch*

### MOTOSACOCHE

A.-G.

### Acacias-Genf

## Für die Internationale Ausstellung Basel (Juli-September 1926)

*„Nur*  
**Schumann**  
*Modelle!“*



*„Das ist  
 Qualität  
 Arbeit!“*

### Modelle jeder Art

A. Schumann / Düsseldorf  
 Fabrik für Feinmechanik.  
Gegründet 1882.  
 Viele höchste Auszeichnungen

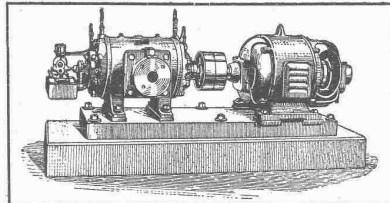
(u. a. PARIS 1900, BRÜSSEL 1910: ZWEI GRAND PRIX).

Seit über 40 Jahren schätzen erste Werke und Behörden auch in der Schweiz die vollendete und naturgetreue Ausführung unserer Modelle.

**INGENIEUR-VERTRETER:**  
**W. THIELE, Uraniastr. 20, ZÜRICH.**

# BURCKHARDT

Kolben- und Rotations-  
 Maschinen  
 50jährige Erfahrung



Riemenantrieb oder direkte  
 Kupplung mit Motoren  
 Erstklassige Ausführungen

## KOMPRESSOREN — VAKUUMPUMPEN

MASCHINENFABRIK BURCKHARDT A. G. BASEL

Halte die Wände von Nässe frei —  
Mische dem Mörtel „Lugato“ bei!



**an Sicherheit:**

weil öl- und fettfrei, in Wasser löslich, daher gleichförmige Verteilung im Mörtel,

**an Güte:**

„Lugato“ verbindet sich chemisch mit dem Mörtel, woraus kieselsaurer Kalk entsteht, der den Mörtel härtet.

**RUBAG**

ROLLMATERIAL UND BAUMASCHINEN A.-G., ZÜRICH 1  
Seidengasse 16

**M. A. N.**

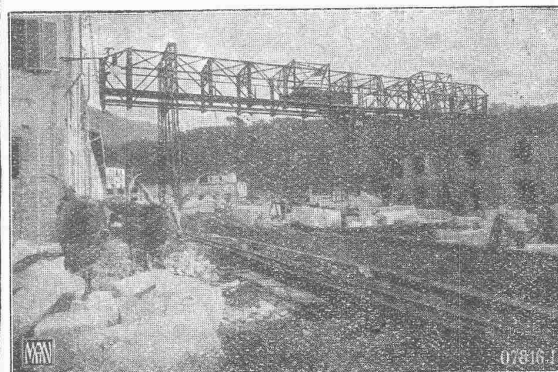
MASCHINENFABRIK AUGSBURG-NÜRNBERG A.G.

**KRANE**

Hochbaukrane, Lagerplatzkrane, Werkstattkrane, Förderanlagen, Kraftkarren.

Näheres Drucksache S. P. 07 durch unsere

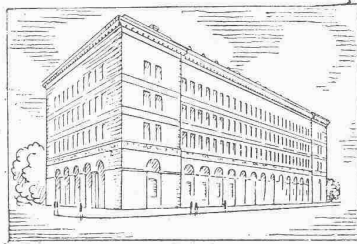
**General-Vertretung für die Schweiz:**  
MASCHINEN-AKTIE-GESELLSCHAFT, BERN



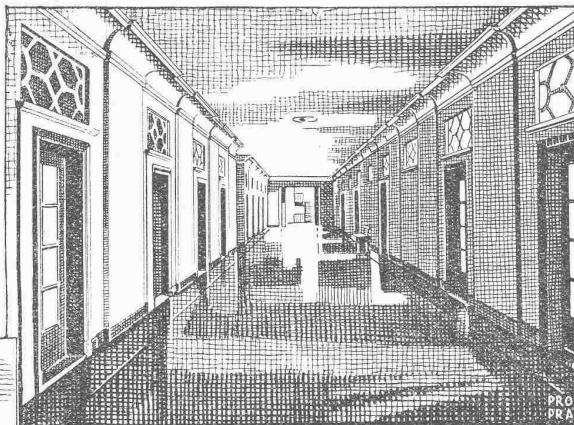
Bockkran, 20 t Tragfähigkeit, 28,5 m Spannweite für einen Steinlagerplatz (Marmorlager).  
Società Ligura Marmitera, Carrara.

**Wo**

legt man Inlaid,  
wo Korklinoleum?



SCHWEIZ. NATIONALBANK ZÜRICH  
Korridor: Linoleum Marke Helvetia, uni  
grap. 5 mm. mit schwarzer Einfassung



Im Entrée, Schalterhalle, Korridor u. Treppenhause wird das schalldämpfende, dauerhafte u. gut zu reinigende **Kork-Linoleum** gebraucht. Linoleum Marke Helvetia - ein Schweizerprodukt - wird bei gleichen Preisen von keinem ausländischen Fabrikat übertroffen.

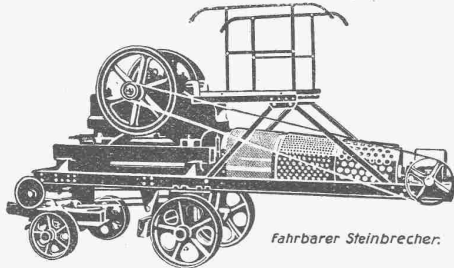
In Direktions- und Sitzungszimmern, sowie Bureauräumen verwenden Sie am besten das solide **Inlaid**, nach von ersten Künstlern entworfenen Mustern, das ruhig u. vornehm sich in Farbe und Zeichnung jedem Styl des Raumes anpasst.

**LINOLEUM A.-G. GIUBIASCO (SCHWEIZ)**  
*Agentur in Zürich: Bleicherweg 50.*

Verlangen Sie unsere illustrierte Gratis-Broschüre No. 3.



# ZERKLEINERUNGS-ANLAGEN



Fahrbarer Steinbrecher.

Sand- und Kies-Wasch- und  
-Sortier-Einrichtungen  
Betonmauersteinmaschinen  
Betonhohlblockmaschinen  
Zementdachziegelmaschinen  
Formen für Rohre, Stufen usw.

MASCHINENFABRIK  
**Dr. GASPARY & Co.**  
MARKKRANSTÄDT

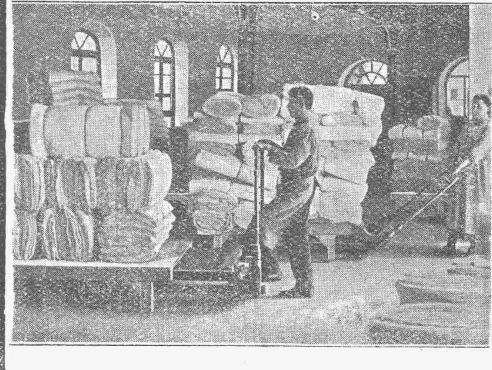
Besuch erbeten

b. Leipzig

Katalog No. 101

# Hubwagen 'Schildkröte'

BIS 75% ERSPARNIS AN  
LOHN - KRAFT - RAUM

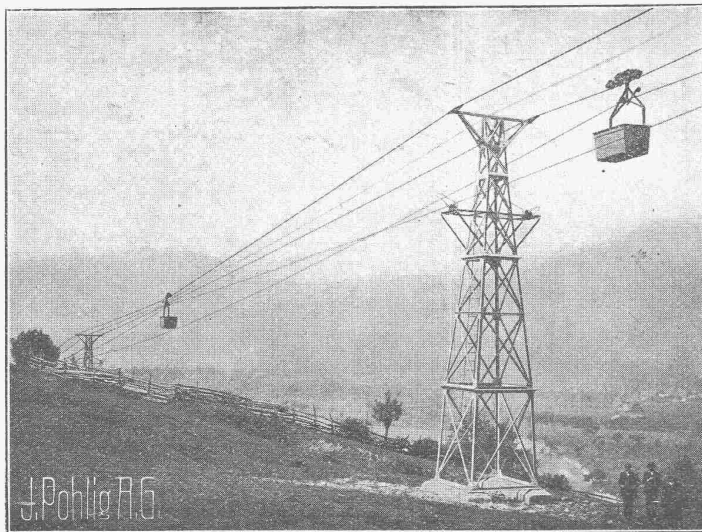


ÜBER 10 000 IN BETRIEB  
AMORTISATION IN KURZER ZEIT

**ERNST WAGNER**  
APPARATEBAU  
REUTLINGEN 1/WÜRTT.

Generalvertretung für die Schweiz:  
**Bachofen & Co., Uster/Schweiz - Tel. 36**

# J. POHLIG A.-G. KÖLN



J. Pohlig A.G.

## Drahtseilbahnen

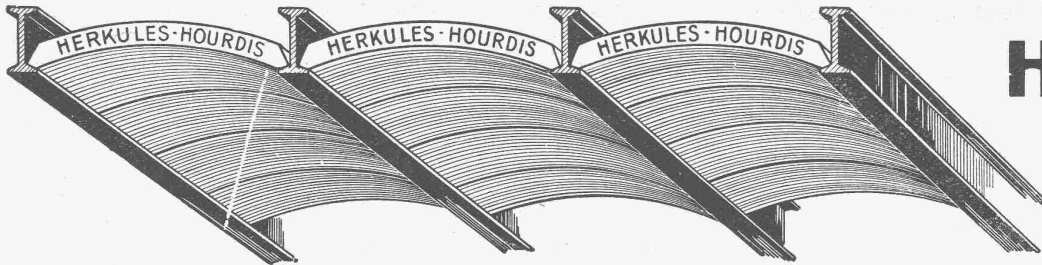
für

Güter-

und

Personenbeförderung

VERTRETUNG FÜR DIE SCHWEIZ: **FR. WALDHERR, ZÜRICH, SEEFELDSTRASSE 120**



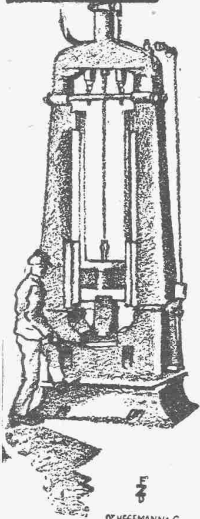
Unsere  
**Herkules-Hourdis**  
aus  
armiertem Beton

bieten durch ihre hohe Tragfähigkeit, Billigkeit, raschen Einbau und sofortige Benutzungsmöglichkeit der eingedeckten Räume **grosse Vorteile**. Ueber Keller, Magazine, Garagen und Fabrikräumen kann die **Untersicht sichtbar** bleiben.

**Guss-Baustein-Fabrik Zürich A.-G., Zürich.**



**WAHRZEICHEN**



der modernen  
**SCHMIEDE**

Wer heute lebensfähig bleiben will, muß wirtschaftlich fabricieren.

Für die Gelenkschmiede bedeutet dies das Vorhandensein der

**Eumuco Schmiedemaschine**

(System Ajax)

u. des **Eumuco Fallhammers**

(System Schneider-Urbane)

Verlangen Sie ausführliche Prospekte sowie fachliche Beratung.

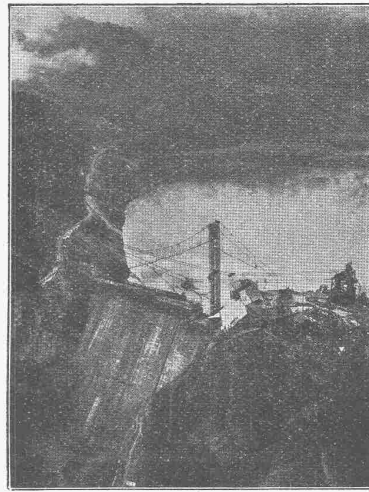
**Fulenberg-Moenting u. Co.**  
m. b. H.

**Schlebusch-Manfort**

Wir bauen: Lufthämmer, Dampf-hämmer, Fallhämmer (Syst. Schneider-Urbane) Hydr.-Maschinen, Hütten- u. Adjustage-Maschinen, Schmiedemaschinen (Syst. Ajax) Biegemaschinen und Schmiedewalzen.

Dr. HEHMANN & Co.  
D 10008

**BLEICHERT**



Bleichert-Kabelkran beim Talsperrenbau

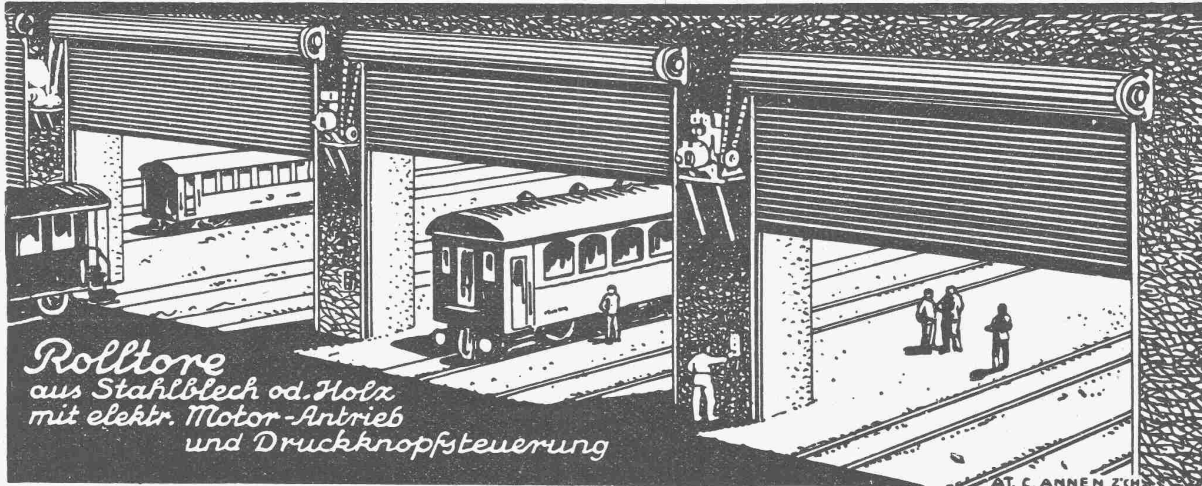
**ADOLF BLEICHERT & CO.**  
LEIPZIG

VERLADE- U. TRANSPORTANLAGEN

Vertreter für die Schweiz:

**ROBERT AEBI & CIE., A.-G., ZÜRICH**

**Rolladenfabrik A.Griesser A.-G. Aadorf**



**Rolltore**  
aus Stahlblech od. Holz  
mit elektr. Motor-Antrieb  
und Druckknopfsteuerung

Zweigniederlassung: **Zürich** Militärstrasse 108

# HEINRICH BRÄNDLI

Asphalt-, Dachpappen-  
und Holzzement-Fabrik

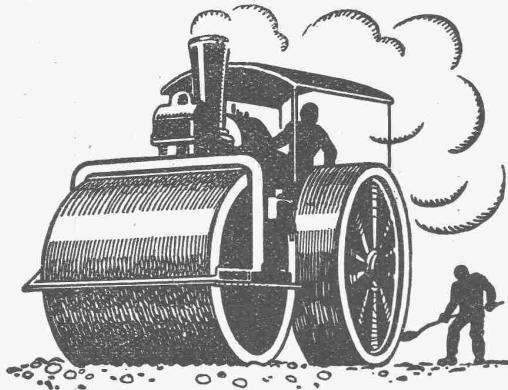
**BORGEN**

Wasserdichte Abdeckungen

# Asphaltarbeiten

Alle Teer- und Asphalt-Produkte

**Oliche's** Armbruster & Söhne  
für Buchdruck Ob. Zäune Zürich  
Tel. Hott.: 63 65



**SCHWEIZ. STRASSENBAU-  
UNTERNEHMUNG A.G.**

**BERN**

LAUPENSTR. 8  
TEL.: BOLLWERK 34.33

<b>ZÜRICH</b> STEINWIESSTR. 40 TEL.: H. 43.81	<b>LAUSANNE</b> RUE D'ETRAZ 20 TEL.: 20.28	<b>OLTEN</b> SOLOTHURNERSTR. 4 TEL.: 7.88	<b>ALPNACH</b> BAHNHOFPLATZ TEL.: 7
---	--	---	---

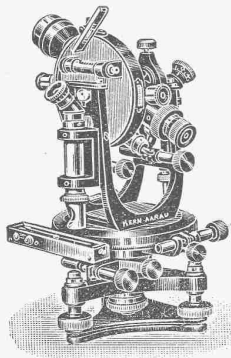
## Aeberlimakadambeläge

**Kern**  
AARAU

Gegründet  
1819

**PRÄZISIONS-  
INSTRUMENTE**

für  
Geodesie  
Astronomie  
Topographie



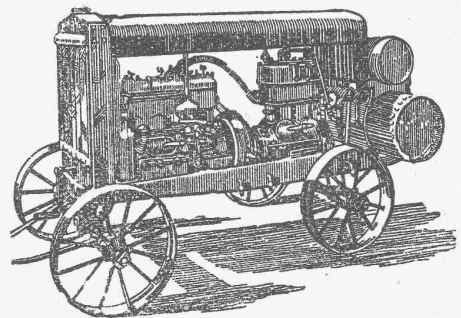
**KERN & CIE, A.G., AARAU**



**Haupt & Ammann, ZÜRICH**  
Warmwasserheizung  
vom Kachelofen aus  
ist die kleinste und rationellste Heizung für einzelne  
Etagen und kleinere Villen.  
Ingenieur-Besuch, Projekte und  
Kostenberechnungen gratis.  
Langjährige Erfahrung. — Prima Referenzen.

## Cie Ingersoll-Rand Paris

**Kauf und Miete**



Fahrbare Kompressor-Anlagen für Bauunter-  
nehmer, Stadtverwaltungen, Gaswerke etc.

Alleinvertretung für die Schweiz:  
**FRITZ MARTI A.-G., BERN**

# Guss-Asphalt- Arbeiten

für Hoch- und Tiefbau  
erstellen mit aller Garantie für kunstgerechte und  
dem jeweiligen Zwecke angepasster Ausführung

**A. SCHMID's ERBEN, ZÜRICH**  
Asphaltgeschäft  
Telephon: Selnau 21.08