

Zeitschrift: Schweizerische Bauzeitung
Herausgeber: Verlags-AG der akademischen technischen Vereine
Band: 87/88 (1926)
Heft: 17

Werbung

Nutzungsbedingungen

Die ETH-Bibliothek ist die Anbieterin der digitalisierten Zeitschriften. Sie besitzt keine Urheberrechte an den Zeitschriften und ist nicht verantwortlich für deren Inhalte. Die Rechte liegen in der Regel bei den Herausgebern beziehungsweise den externen Rechteinhabern. [Siehe Rechtliche Hinweise.](#)

Conditions d'utilisation

L'ETH Library est le fournisseur des revues numérisées. Elle ne détient aucun droit d'auteur sur les revues et n'est pas responsable de leur contenu. En règle générale, les droits sont détenus par les éditeurs ou les détenteurs de droits externes. [Voir Informations légales.](#)

Terms of use

The ETH Library is the provider of the digitised journals. It does not own any copyrights to the journals and is not responsible for their content. The rights usually lie with the publishers or the external rights holders. [See Legal notice.](#)

Download PDF: 14.03.2025

ETH-Bibliothek Zürich, E-Periodica, <https://www.e-periodica.ch>

SCHWEIZERISCHE BAUZEITUNG

WOCHENSCHRIFT FÜR ARCHITEKTUR / INGENIEURWESEN / MASCHINENTECHNIK
 REVUE POLYTECHNIQUE SUISSE

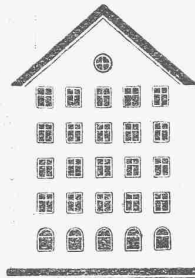
OFFIZIELLES ORGAN DES SCHWEIZER INGENIEUR- UND ARCHITEKTEN-VEREINS
 UND DER GESELLSCHAFT EHEMAL. STUDIERENDER DER EIDG. TECHN. HOCHSCHULE
 GEGRÜNDET 1883 VON ING. A. WALDNER / HERAUSGEGEBEN VON ING. C. JEGHER

Vereins-Mitglieder, beim Verlag, Schweiz 32 Fr.,
 Ausland 40 Fr. jährl.; Nicht-Mitglieder 40 bezw.
 50 Fr., postamtl. 30 Cts. mehr. / Einzel-Nr. 1 Fr.

VERLAG CARL JEGHER, ZÜRICH
 Dianastrasse Nr. 5 / In Kommission
 bei Rascher & Cie., Zürich u. Leipzig

Inserate durch RUDOLF MOSSE, Zürich, die
 viergespaltene Colonelzeile 50, Titelseite 80 Cts.,
 Anzeigen ausl. Ursprungs 60 Cts., Titelseite 1 Fr.

Fenster



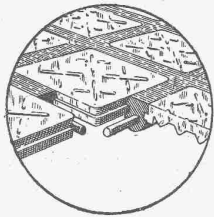
Grösstes Etablissement
 der Branche der Schweiz

Spezialität:
 Schiebefenster

Kiefer-Zürich

Zweigbureau:

Bern
 Jungfraustrasse 20



Begehbare Oberlichter aus
LUXFER-GLASBETON

Pat. Nr. 112.921

sind besser und billiger als unsere bisherigen Keppler-Glasbeton-Oberlichter

Rob. Looser & Cie., Zürich 4

Badenerstr. 41 — Tel. S. 72.95

APPARATEBAU

in
 Kupfer
 Aluminium
 Eisen

für
 die chemische Industrie
 Lebensmittel-Industrie
 Landwirtschaftliche Betriebe

H. KLAUS, Ing.

Zürich 4

Lagerstrasse 51

OTIS-AUFZÜGE

130 000 ANLAGEN AUSGEFÜHRT, DAVON IN EUROPA ÜBER 30 000

OTIS-AUFZUGSWERKE, FABRIK ZÜRICH



Elastischer
ASPHALT-ISOLIERSTOFF
 mit imprägnierter Jute-Einlage.

zur Verwendung auf Fundamente, gegen aufsteigende Feuchtigkeit. — Für Brücken-, Gewölbe- und Tunnelabdeckungen, zur Abdichtung von Terrassen, Veranden, sowie für flache Bedachungen.

Wasserdicht, teerfrei, geschmeidig und zäh, unzerreissbar,
 leicht, geruchlos, säurebeständig und äusserst dauerhaft.

Meynadier & Cie., Zürich u. Bern

Halte die Wände von Nässe frei —
Mische dem Mörtel „Lugato“ bei!



an Sicherheit:

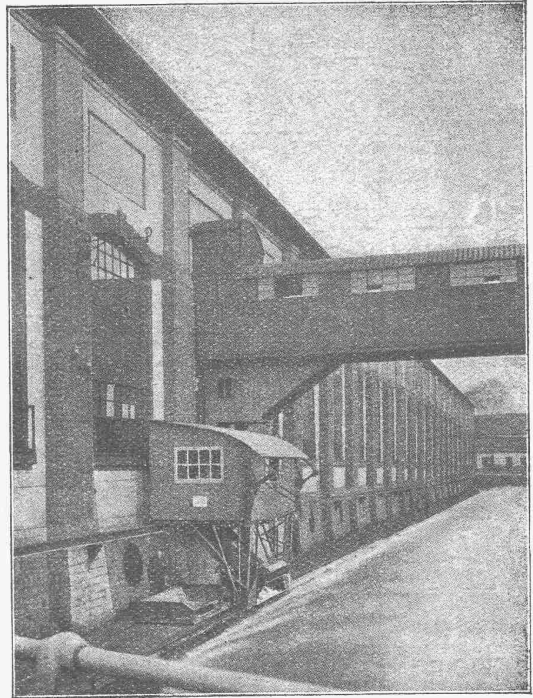
weil öl- und fettfrei, in Wasser löslich, daher gleichförmige Verteilung im Mörtel.

an Güte:

„Lugato“ verbindet sich chemisch mit dem Mörtel, woraus kieselsaurer Kalk entsteht, der den Mörtel härtet.

RUBAG

ROLLMATERIAL UND BAUMASCHINEN A.-G., ZÜRICH 1
Seidengasse 16

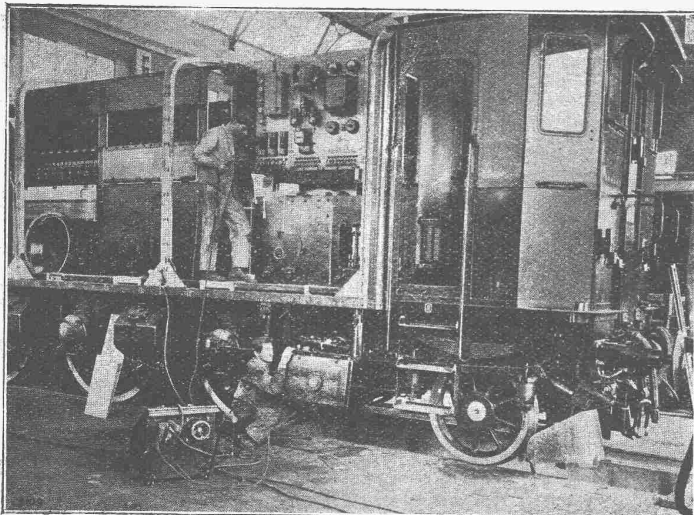


KRAFTÜBERTRAGUNGSWERKE RHEINFELDEN A.-G. (BADEN)
Kombinierte Rechen-Reinigungsmaschine mit doppeltem Schwenkkran

In- und Auslandspatente **MASCHINENFABRIK** Gegr. 1850
JONNERET SOHN, GENÈVE

Rechenreinigungsmaschinen f. jede Tiefe u. Rechenneigung
Projekte und Kostenanschläge kostenlos

SÉCHERON



Montage de locomotives
Soudure d'une protection en tôle au moyen d'un appareil „Sécheron“.

TRACTION ÉLECTRIQUE

LOCOMOTIVES
AUTOMOTRICES
TRAMWAYS

TRANSFORMATEURS

APPAREILS
POUR LA SOUDURE A L'ARC

Machines spéciales à courant continu, à gros débit ou à haute tension

SOCIÉTÉ ANONYME DES ATELIERS DE SÉCHERON :: GENÈVE

Für

INDUSTRIELLE unsere MEXPHALTE!

Wir liefern MEXPHALT-BITUMEN der verschiedensten Härtegrade, Schmelzpunkte etc., verwendbar

für Isolierungen von Kabeln und sämtlicher übrigen Bestandteile der elektrischen Industrie;

„ teerfreie Dachpappen;

„ vulkanisierten Kautschuck;

„ Asphalt-Teer-Gewebe;

für Herstellung von Farben und Lacken;

„ bautechnische Isolierungen aller Art (Kanäle, Röhren, Wehr-Anlagen, Brücken, Grundmauern, etc.);

„ Emulsionen;

„ Trottoire, Perron, Gartenwege, Tennis-Plätze, Asphalttächer.

Bitte verlangen Sie nähere Angaben und Preise von den

GENERAL-AGENTUREN DER „SHELL“-PRODUKTE FÜR DIE SCHWEIZ:

JULES KUHN & Co., A.-G.
Zürich - Bern - Cadenazzo

LUMINA A.-G.
Genf - Basel - Martigny - Solothurn
Pruntrut - Chaux-de-Fonds



WAHRZEICHEN

der modernen
SCHMIEDE

Wer heute lebensfähig bleiben will, muß wirtschaftlich fabricieren.

Für die Gelenkschmiede bedeutet dies das Vorhandensein der

Eumuco Schmiedemaschine

(System Ajax)

u. des **Eumuco Fallhammers**

(System Schneider-Urbane)

Verlangen Sie ausführliche Prospekte sowie fachliche Beratung.

Eulenberg-Moenting u. Co.
m. b. H.

Schlebusch-Manfort

Wir bauen: Lufthämmer, Dampf-hämmer, Fallhämmer (Syst. Schneider-Urbane), Hydr.-Maschinen, Hütten- u. Adjustage-Maschinen, Schmiedemaschinen (Syst. Ajax), Biegemaschinen und Schmiedewalzen.

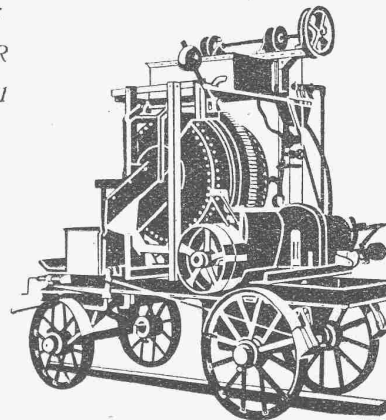
Dr. HEGEMANN & Co. D. DORF

Maschinenfabrik Dr. GASPARY & Co. Markranstädt b. Leipzig

Vertreter:
Ing.
H. REBER
Zürich 7,
Klusstr. 31

Katalog
No. 101 frei

Besuch
erbeten



Fahrbarer Beton- und Mörtelmischer

MISCHMASCHINEN

stationär und fahrbar für Grob- und Feinbeton
unübertroffen in Konstruktion und Leistung.

Hydraulische und mechanische Preßeinrichtungen

für Zement-, Terrazzo- und Granitoid-Platten.

**Alle Maschinen und Formen
zur Zementwarenfabrikation.**

Spar-Kamin

Auch für Entlüftungszwecke vorzüglich geeignet
 † PATENT 88876

Mourdis, Bodenplättli, Hohlsteine
und alle Arten Bedachungsmaterial

Ziegel A.G. Zürich

Tel. Selnau 66.98

AT. CANNEN

Alle Förder-
Antriebs-
KETTEN
liefert
A. Stötz A.G.
STUTT GART.

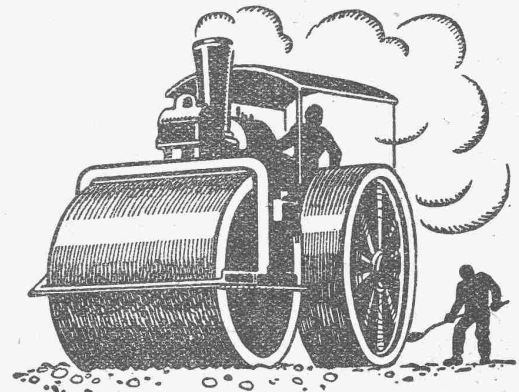
General-Vertretung und Lager für die Schweiz:

AMSLER & Co., FEUERTHALEN.

Riemen- Fabrik

Gut & Co

ZÜRICH



**SCHWEIZ. STRASSENBAU-
UNTERNEHMUNG A. G.**

BERN
LAUPENSTR. 8
TEL.: BOLLWERK 34.83

ZÜRICH STEINWIESSTR. 40 TEL.: H. 48.81	LAUSANNE RUE D'ETRAZ 20 TEL.: 20.28	OLTEN SOLOTHURNERSTR. 4 TEL.: 7.88	ALPNACH BAHNHOFPLATZ TEL.: 7
---	--	---	---

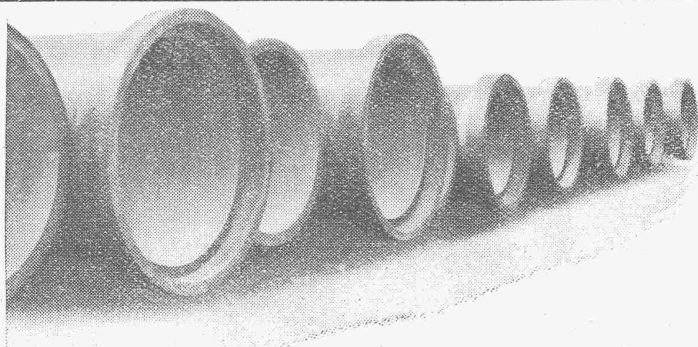
Nacovia-Beläge

Gebr. Demuth

Telephon 170 **Baden** Telephon 170

Fabrik für
Moderne Blechbearbeitung
Patent. gepresste Treppen
Bauschlosserei
Eisenkonstruktionen
Patentierete Kessel

II. Abteilung
Sanitäre Einrichtungen
Elektrische Boyler und
Zentralheizungen



Schweiz. Landw. Ausstellung, Bern 1925 Ehrendipl. mit gold. Medaille (Höchste Auszeichg.)

Kostenlose Beratung und Offerten durch:
Dipl. Ing. K. GANZ, Ing.-Bureau für Tiefbau, MEILEN, Telephon 128
Alleinvertreter für die deutsche Schweiz.

Vianini-Röhren

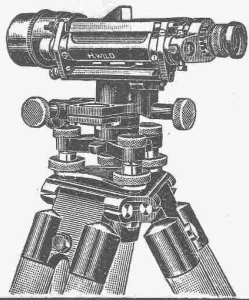
† Pat. (Armierter Betonröhren mit Muffen) † Pat.
für Druckleitungen, Bewässerungsanlagen
Kanalisationen, Dücker, Durchlässe etc.

*Biegungs- und druckfest, absolut dichtes, porenloses
Material von unabsehbarer Lebensdauer. Rasches Ver-
legen und zuverlässige Dichtung. Kein Einbetonieren
der Röhren, Anschluss von Nebenleitungen
jederzeit leicht auszuführen.*

Lieferanten:

Internat.
Siegwartbalken-Gesellschaft
Luzern

Desmeules Frères
Fabrique de Produits en Ciment
Granges-Marnand



Nivellierinstrument Universal-Theodolit **WILD**

Beste Instrumente für rasches, sicheres Arbeiten
stark gebaut - kleines Gewicht

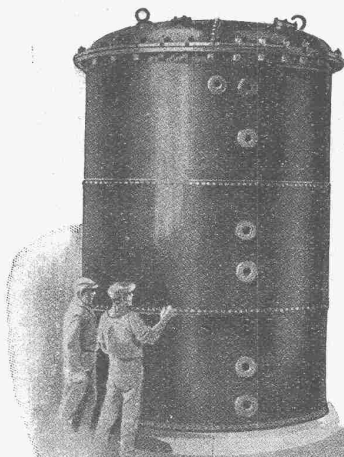
Nivellierlatten, Bandmasse, Winkelprismen, Lupen,
Auftrag-Apparat, Planimeter, Pantographen
Flügel

AKTIENGESELLSCHAFT H. WILD - HEERBRUGG
(Telephon 95)

PERSONEN-
u. LASTEN-
AUFZÜGE
KRANEN
FLASCHENZÜGE
MOTOREN
1/100-60 P5

SCHINDLER & CO
LUZERN
GEGRÜNDET
1874

KESSELSCHMIEDE



VAKUUM-KESSEL
zum Auskochen von
Transformatoren
und Apparaten.

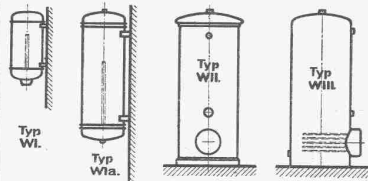
TRANSFORMATOREN-
KESSEL
Öl- und Vakuum-
dicht für elektr.
Zentralen, Unter-
stationen, Locomotiven.

OEL-RESERVOIRE
OEL-KOCHKESSEL
TURBINEN-
ROHRLEITUNGEN

RICHTERSWIL

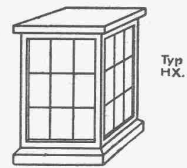
Oberrauch & Milentz, Davos

Elektrische Warmwasserbereitung.

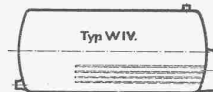


Kleinere elektrische Warmwasser-Erzeuger.

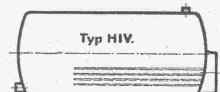
Elektrische Heizung.



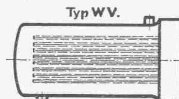
Elektr. Heizbän mit trok-
hener Wärmespeicherung.



Elektr. Warmwassererzeuger
mit Speicherung.

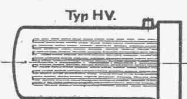


Elektr. Heizkessel für Warmwasser-
heizung mit Speicherung.

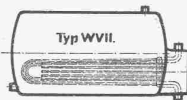


Elektrische
Warmwassererzeuger
ohne Speicherung.

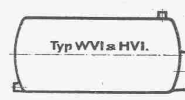
Unsere Erzeugnisse.



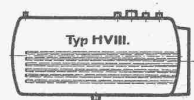
Elektr. Heizkessel für
Warmwasserheizung
ohne Speicherung.



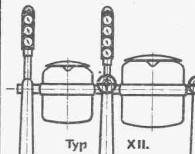
Warmwassererzeuger,
durch elektrische s Dampf-
oder Warmwasserheizung.



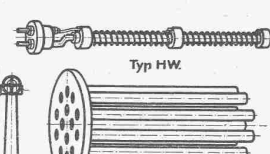
Speicherboiler
für alle Zwecke.



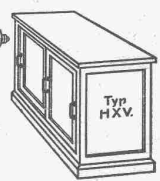
Elektr. Heizkessel
für Dampfheizung.



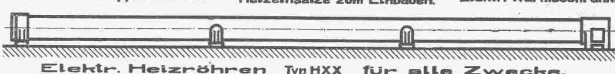
Elektrische Kippkochkessel.



Einzelne elektrische
Heizeinsätze zum Einbauen.



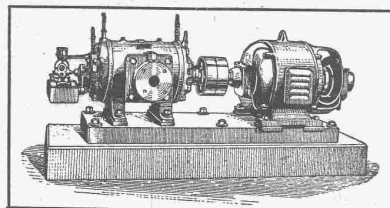
Elektr. Wärmeschränke.



Elektr. Heizröhren Typ HXX für alle Zwecke.

BURCKHARDT

Kolben- und Rotations-
Maschinen
50 jährige Erfahrung



Riemenantrieb oder direkte
Kupplung mit Motoren
Erstklassige Ausführungen

KOMPRESSOREN — VAKUUMPUMPEN

MASCHINENFABRIK BURCKHARDT A. G. BASEL



Asphalt-Arbeiten Wasserdichte Abdeckungen

HEINRICH BRÄNDLI, HORGEN

Asphalt-, Dachpappen- und Holzzement-Fabrik

Maschinen-Oele jeder Art

Transformatoren-Oele
Elektromotoren-Oele
Dampfzylinder-Oele
Luftkpressoren-Oele
Kugellager-Fett

Schalter-Oele
Turbinen-Oele
Automobil-Oel
Motorwagenfett
Carbolineum

Konsistente Fette
Boden-Oel
Bodenwichse
Schmierseife
Wasser lösliches Bohrröl

Auto-Benzin etc. etc. **Auto-Benzin**
R. Dietrich & Co. A.-G., Zürich **Telephon: Uto 5042**

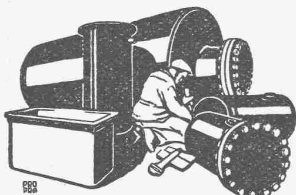
Gravitations- Oel-Filter

Vollständige Oelreinigung
gewährleistet.

Keine Abgang-Oele mehr!
Unentbehrlich in wirtschaftlich
hochstehenden Betrieben.

S. F. BOWSER & Co., Inc.
Fort Wayne, Indiana, U. S. A.

GENERALVERTRETER:
F. A. VON MOOS,
INGENIEUR
Reuss-Steg 3, LUZERN.



**Blechwaren - Fabrik
& Apparatebau - Anstalt
Sch. Bertrams**
Dögensstrasse Basel Telefon 1196

Haupt & Ammann, ZÜRICH

Warmwasserheizung
vom Kachelofen aus

Ist die idealste und rationellste Heizung für einzelne
Etagen und kleinere Villen.

Ingenieur-Besuch, Projekte und
Kostenberechnungen gratis.
Langjährige Erfahrung. — Prima Referenzen.

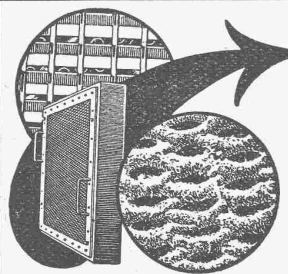
GARANTIE
années **10** Jahre

La Toiture
IDÉALE
Pour Usines,
Garages,
Chalets,
etc. etc.

Die
IDÉALE
BEDACHUNG
für Fabriken,
Garagen, Chalets, usw.

Etanchéité. Weiterfest.
Légèreté. Leicht.
Economie. Sparsam.

TRISTAR S/A
Genève



Pat. VISCIN = Luftfilter

für Lüftungs- und Heizungs-Anlagen, Turbogeneratoren,
Kompressoren, Motoren usw.

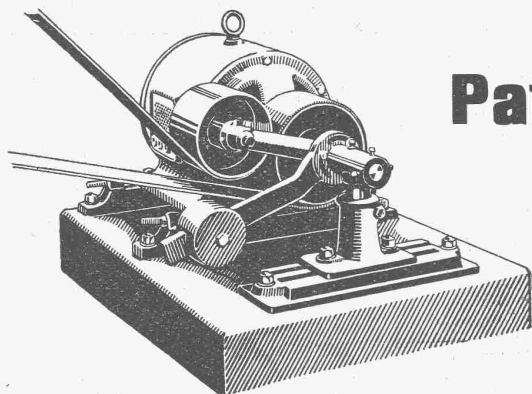
BESTES FILTER DER GEGENWART
3000 Anlagen mit 55 Millionen Stundenkubikmeter
ausgeführt. Glänzende Resultate.
Broschüre No. S 304 kostenlos.

VENTILATOR A.-G., STÄFA
FRÜHER F. WUNDERLI, USTER UND A. KÜNDIG, ZÜRICH/BASEL.

Goldene Medaille
Zürich 1894 Bern 1914

© **GESELLSCHAFT DER LUDW. VON ROLL'SCHEN EISENWERKE** ©

· **FILIALE: EISENWERK CLUS KT. SOLOTHURN** ·



Lenix Typ A, von oben drückend

Ausführungsrecht für die Schweiz der

Patent-LENIX-Getriebe

Direkter Antrieb bei grössten Uebersetzungs-Verhältnissen
und kleinsten Achsendistanzen.

Sparen Vorgelege, Kraft, Riemen und Platz.

Lenix-Rollen auf Kugellagern.

Ueber 8000 Lenix-Apparate geliefert für Uebertragungen
bis 1000 PS und Uebersetzungs-Verhältnisse bis 1:25.

Kompl. Transmissionsanlagen

für alle Industriezweige, in moderner Ausführung
mit Ringschmierlagern oder Kugellagern.