

Zeitschrift: Schweizerische Bauzeitung
Herausgeber: Verlags-AG der akademischen technischen Vereine
Band: 87/88 (1926)
Heft: 19

Werbung

Nutzungsbedingungen

Die ETH-Bibliothek ist die Anbieterin der digitalisierten Zeitschriften. Sie besitzt keine Urheberrechte an den Zeitschriften und ist nicht verantwortlich für deren Inhalte. Die Rechte liegen in der Regel bei den Herausgebern beziehungsweise den externen Rechteinhabern. [Siehe Rechtliche Hinweise.](#)

Conditions d'utilisation

L'ETH Library est le fournisseur des revues numérisées. Elle ne détient aucun droit d'auteur sur les revues et n'est pas responsable de leur contenu. En règle générale, les droits sont détenus par les éditeurs ou les détenteurs de droits externes. [Voir Informations légales.](#)

Terms of use

The ETH Library is the provider of the digitised journals. It does not own any copyrights to the journals and is not responsible for their content. The rights usually lie with the publishers or the external rights holders. [See Legal notice.](#)

Download PDF: 14.03.2025

ETH-Bibliothek Zürich, E-Periodica, <https://www.e-periodica.ch>

SCHWEIZERISCHE BAUZEITUNG

WOCHENSCHRIFT FÜR ARCHITEKTUR / INGENIEURWESEN / MASCHINENTECHNIK
REVUE POLYTECHNIQUE SUISSE

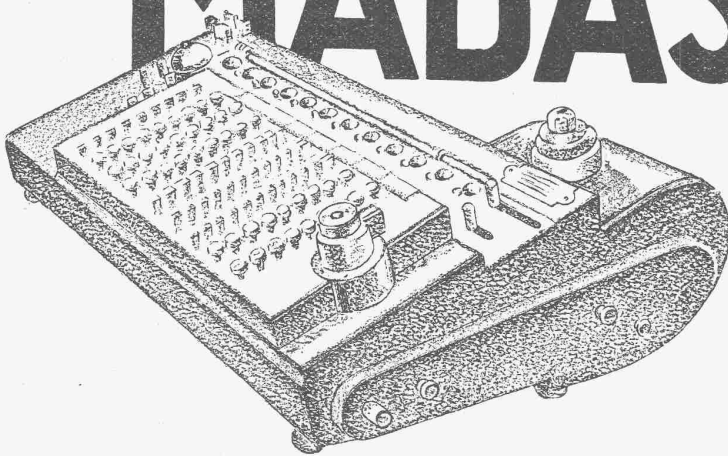
OFFIZIELLES ORGAN DES SCHWEIZER INGENIEUR- UND ARCHITEKTEN-VEREINS
UND DER GESELLSCHAFT EHEMAL. STUDIERENDER DER EIDG. TECHN. HOCHSCHULE
GEGRÜNDET 1883 VON ING. A. WALDNER / HERAUSGEGEBEN VON ING. C. JEGHER

Vereins-Mitglieder, beim Verlag, Schweiz 32 Fr.,
Ausland 40 Fr. jährl.; Nicht-Mitglieder 40 bzw.
50 Fr., postamtl. 30 Cts. mehr. / Einzel-Nr. 1 Fr.

VERLAG CARL JEGHER, ZÜRICH
Dianastrasse Nr. 5 / In Kommission
bei Rascher & Cie., Zürich u. Leipzig

Inserate durch RUDOLF MOSSE, Zürich, die
vierspaltene Colonelzeile 50, Titelseite 80 Cts.,
Anzeigen ausländ. Ursprungs 60 Cts., Titelseite 1 Fr.

MADAS

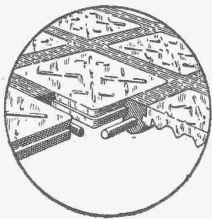


VOM PROJEKT ZUR VOLLENDETEN ARBEIT

hilft die MADAS rasch und richtig
rechnen. Sichern Sie sich deren
Vorzüge. — MADAS und MIL-
LIONÄR, die Schweizer Rechen-
maschinen von verdientem Weltruf,
sind von Ingenieur- und Geometer-
Bureaux bevorzugt.

Fabrikanten:
H. W. EGLI, A.-G., ZÜRICH

Generalvertretung für die Schweiz:
BRIGNONI A.-G.
ZÜRICH, Gerbergasse 2
Telephon: Selnau 57,50



Begehbare Oberlichter aus

LUXFER-GLASBETON

⊕ Pat. Nr. 112.921

sind besser und billiger als unsere bisherigen Kepler-Glasbeton-Oberlichter

Rob. Looser & Cie., Zürich 4

Badenerstr. 41 — Tel. S. 72.95

OTIS-AUFZÜGE

130 000 ANLAGEN AUSGEFÜHRT, DAVON IN EUROPA ÜBER 30 000

OTIS-AUFZUGSWERKE, FABRIK ZÜRICH



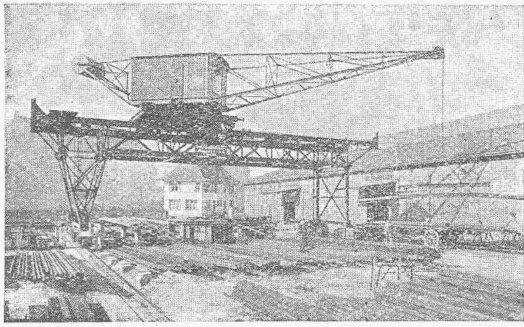
f. Bedachungen u. Isolierungen

wasserdicht, leicht, geschmeidig und zäh, geruchlos, säure-
und wetterbeständig, nicht abtropfend, garantiert teerfrei.

DUROTEKT ist äusserst widerstandsfähig gegen alle Witterungseinflüsse.

Für ein- und mehrlagige, flache oder steile Bedachungen auf Holzverschalung oder Beton, sowie
zum Ueberdecken alter, schadhafter Pappdächer. — Für Fundament-Isolierungen gegen aufsteigende
Feuchtigkeit, sowie zur Abdeckung von Brücken und Tunnelgewölben.

Meynadier & Cie., Zürich und Bern.



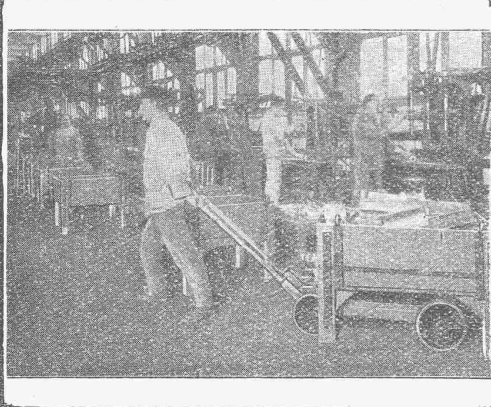
Verladebrücke mit fahrbarem Drehkran, 4 t Tragkraft, 15 m Ausladung, für einen Eisenlagerplatz.

**MASCHINENFABRIK
RUEGGER & Co. A.-G. BASEL**

**KRANE ALLER ART
ELEKTROFLASCHENZÜGE
RANGIERANLAGEN, SPILLS
TRANSPORTANLAGEN für Massen u. Einzelgüter
FÖRDERBÄNDER
LUFTSEILBAHNEN**

**Hubwagen
Schildkröte**

BIS 75% ERSPARNIS AN
LOHN - KRAFT - RAUM



ÜBER 10 000 IN BETRIEB
AMORTISATION IN KURZER ZEIT

**ERNST WAGNER
APPARATEBAU
REUTLINGEN 1/WÜRTT.**

Generalvertretung für die Schweiz:
Bachofen & Co., Uster/Schweiz - Tel. 36

Halte die Wände von Nässe frei —
Mische dem Mörtel „Lugato“ bei!



an Sicherheit:

weil öl- und fettfrei, in Wasser löslich, daher gleichförmige Verteilung im Mörtel,

an Güte:

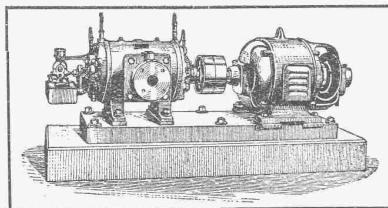
„Lugato“ verbindet sich chemisch mit dem Mörtel, woraus kieselsaurer Kalk entsteht, der den Mörtel härtet.

RUBAG

ROLLMATERIAL UND BAUMASCHINEN A.-G., ZÜRICH 1
Seidengasse 16

BURCKHARDT

Kolben- und Rotations-
Maschinen
50 jährige Erfahrung



Riemenantrieb oder direkte
Kupplung mit Motoren
• Erstklassige Ausführungen

KOMPRESSOREN — VAKUUMPUMPEN

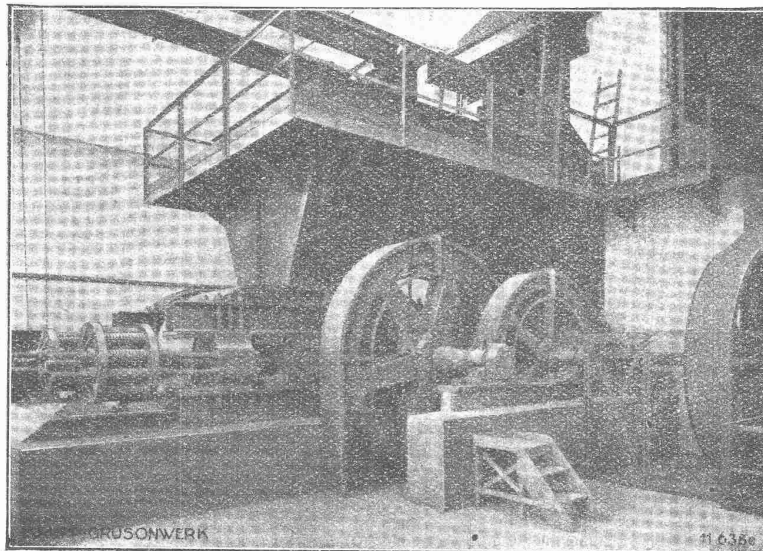
MASCHINENFABRIK BURCKHARDT A. G. BASEL

Bau und Einrichtung neuzeitlicher und mit
grösster Wirtschaftlichkeit arbeitender

ZEMENTFABRIKEN

für hochwertigen Portland-, Hochofen- und Eisenportland-Zement

unter Verwendung von erprobten und in zahlreichen
Anlagen verschiedener Grösse bestätigten



Gross-Walzenmühle

**Stein- und Hammerbrechern, Walzenmühlen, einfachen und
Mehrkammer-Verbund-Rohrmühlen**
mit oder ohne CENTRA-ANTRIEB (D. R. P.),
Drehrostöfen, Drehrohröfen u. s. w.

für jede gewünschte Leistung.

Druckschriften, Angebote und technische Beratung durch Fachingenieure kostenlos.

**KRUPP
GRUSONWERK
MAGDEBURG**

Vertreter: **SPÖRRI & Co., ZÜRICH, Walchestr. 27**

Spar-Kamin

Auch für Entlüftungszwecke
 ✦ PATENT
 vorzüglich geeignet
 88876

Hourdis, Bodenplättli, Hohlsteine
 und alle Arten Bedachungsmaterial

Ziegel A.G. Zürich

Tel. Selnau 66.98

A. C. ANNET

Kern

AARAU

Gegründet 1819

PRÄZISIONS- INSTRUMENTE

für
 Geodesie
 Astronomie
 Topographie

KERN & CIE, A.G., AARAU

SCHWEIZ-STRASSENBAU- UNTERNEHMUNG A.G.

BERN
 LAUPENSTR. 3
 TEL.: BOLLWERK 34.33

ZÜRICH	LAUSANNE	OLTEN	ALPNACH
STEINWIESSTR. 40	RUE D'ETRAZ 20	SOLOTHURNERSTR. 4	BAHNHOFPLATZ
TEL.: H. 43.81	TEL.: 20.28	TEL.: 7.88	TEL.: 7

INGENIEUR-BUREAU

Alfred Frick

Bürglistr. 28 ZÜRICH 2 Tel. Sel. 44.29

Strassen-, Wasser- und Eisenbahnbau

Gegründet 1907

Strassenwalzungen

Riemen- Fabrik

Gut & Cie

ZÜRICH

A. C. ANNET Z'CH

- Stahlwellblechrolläden
- Scheeren- u. Rollgitter / Holzrolltore
- Holzrolläden
- Rollschutzwände / Saalabschlüsse
- Rolljalousien / Jalousieklappladen
- mit und ohne Beschläglieferung
- Komplette Schaufensteranlagen in Eisen und Holz
- Segeltuch-
- Rouleaux für Schaufenster u. Veranden
- Sonnenstoren

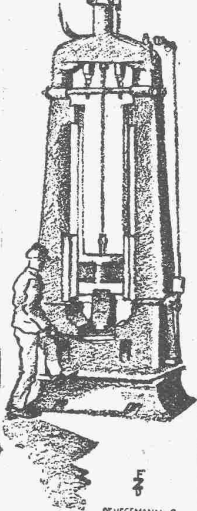
ROLLADENFABRIK A. GRIESSER & SAADORA

Zweigniederlassung:
Zürich
 Militärstrasse 108

Eisenkonstruktionen

Brücken, Hochbauten, Maste, Reservoirs, Krane, Stauwehre, Blecharbeiten etc.

Wartmann, Vallette & Cie., Brugg (Filiale in Genf)



SP. HESEMANN & CO. BODEN

2 WAHRZEICHEN

der modernen SCHMIEDE

Wer heute lebensfähig bleiben will, muß wirtschaftlich fabricieren.

Für die Gelenkschmiede bedeutet dies das Vorhandensein der

Eumuco Schmiedemaschine

(System Ajax)

u. des **Eumuco Fallhammers**

(System Schneider-Urbaneh)

Verlangen Sie ausführliche Prospekte sowie fachliche Beratung.

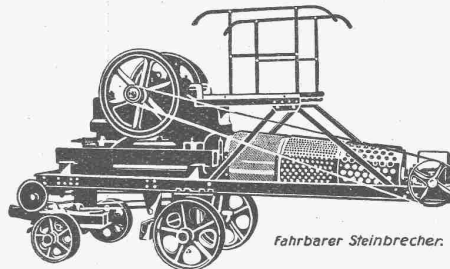
Eulenberg-Moenting & Co.

m. b. H.

Schlebusch-Manfort

Wir bauen: Lufthämmer, Dampf-hämmer, Fallhämmer (Syst. Schneider-Urbaneh) Hydr.-Maschinen, Hütten- u. Adjustage-Maschinen, Schmiedemaschinen (Syst. Ajax) Biegemaschinen und Schmiedewälzen.

ZERKLEINERUNGS-ANLAGEN



fahrbarer Steinbrecher.

Sand- und Kies-Wasch- und -Sortier-Einrichtungen

Betonmauersteinmaschinen

Betonhohlblockmaschinen

Zementdachziegelmaschinen

Formen für Rohre, Stufen usw.

MASCHINENFABRIK

Dr. GASPARY & Co.

MARKKRANSTÄDT

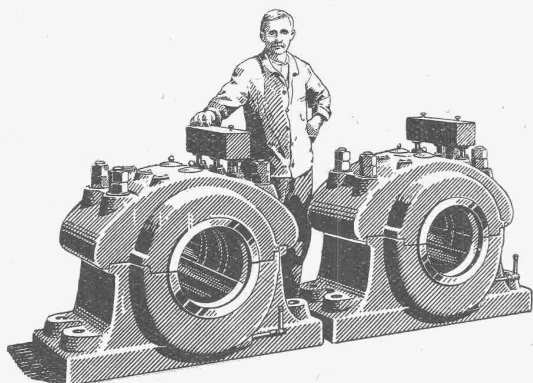
Besuch erbeten

b. Leipzig

Katalog No. 101



GESELLSCHAFT DER LUDW. VON ROLL'SCHEN EISENWERKE
· FILIALE: EISENWERK CLUS KT. SOLOTHURN ·



Schwere Stahlager 350 mm Bohrung mit Ring- und Zirkulationsschmierung für 360 Umdrehungen pro Minute.

Transmissionen

in moderner Ausführung, mit Ringschmierlagern oder Kugellagern

Komplette Anlagen für alle Industriezweige

BENN'S PATENT-REIBUNGS-KUPPLUNGEN

Elektromagnetische Reibungskupplungen

Patentiert in der Schweiz und im Auslande.

Stirnräder-Reduktionsgetriebe

Schneckengetriebe

LENIX-Getriebe

FILIALE: **GIESSEREI OLTEN**

Rohguss zu Riemenscheiben und Zahnrädern
jeder Größe und Konstruktion.



Asphalt-Arbeiten Wasserdichte Abdeckungen

HEINRICH BRÄNDLI, HORGEN

Asphalt-, Dachpappen- und Holzzement-Fabrik

GARANTIE
années **10** Jahre

la Toiture **IDÉALE**
Pour Usines, Garages, Chalets, etc. etc.

Die **IDÉALE** **BEDACHUNG**
für Fabriken, Garagen, Chalets, usw.

Etanchéité. Lègèreté. Économie.

Wetterfest. Leicht. Sparsam.

TRISTAR ^S/_A
Genève

KARBID

E. R. A. G.

für Beleuchtung und Schweißung erhalten Sie in bester Qualität bei

Elektrowerke Reichenbach A.-G. Luzern.

Depots in der ganzen Schweiz.

„EXPRESS“



Akten- und Brief-Aufzüge

für Banken, Geschäftshäuser etc.

Speise-Aufzüge

erstellen in tadelloser Ausführung und mit leichtem geräuschlosem Gang

Göbr. Gysi & Cie., Baar-Zug Konstruktions-Werkstätte.

PERSONEN u. LASTEN-
AUFZÜGE
KRANEN, FLASCHENZÜGE
MOTOREN
1/100-60 PS

SCHINDLER & CO
LUZERN
GEGRÜNDET
1874

J. Walser & Co.
WINTERTHUR HOCHKAMINE
Industriebauten
FEUERBRÜCKEN FACONSTEINE **Kesseleinmauerungen**
Ofen-Anlagen
FÜR ALLE ZWECKE & BRENNSTOFFE
Bau-u. feuerfeste Materialien
PROJEKTE - EXPERTISEN

S II
Heizkessel

(System Strebel)
Serie II

und andere bewährte Modelle

Radiatoren

Erstklassige Ausführung.

Zent ^A/_G. Bern



Silvo-Platten

sind

imprägnierte, wasser-abweisende Holzfasertstoff-Platten

für

Bau- und Möbel-Schreinerei

Alleinige Fabrikanten:
Eternit Niederurnen



SAURER

Lastwagen · AKT.GES. ADOLPH SAURER ARBON.SCHWEIZ · Omnibusse.