

Zeitschrift: Schweizerische Bauzeitung
Herausgeber: Verlags-AG der akademischen technischen Vereine
Band: 87/88 (1926)
Heft: 21

Werbung

Nutzungsbedingungen

Die ETH-Bibliothek ist die Anbieterin der digitalisierten Zeitschriften. Sie besitzt keine Urheberrechte an den Zeitschriften und ist nicht verantwortlich für deren Inhalte. Die Rechte liegen in der Regel bei den Herausgebern beziehungsweise den externen Rechteinhabern. [Siehe Rechtliche Hinweise.](#)

Conditions d'utilisation

L'ETH Library est le fournisseur des revues numérisées. Elle ne détient aucun droit d'auteur sur les revues et n'est pas responsable de leur contenu. En règle générale, les droits sont détenus par les éditeurs ou les détenteurs de droits externes. [Voir Informations légales.](#)

Terms of use

The ETH Library is the provider of the digitised journals. It does not own any copyrights to the journals and is not responsible for their content. The rights usually lie with the publishers or the external rights holders. [See Legal notice.](#)

Download PDF: 01.04.2025

ETH-Bibliothek Zürich, E-Periodica, <https://www.e-periodica.ch>

SCHWEIZERISCHE BAUZEITUNG

WOCHENSCHRIFT FÜR ARCHITEKTUR / INGENIEURWESEN / MASCHINENTECHNIK
 REVUE POLYTECHNIQUE SUISSE

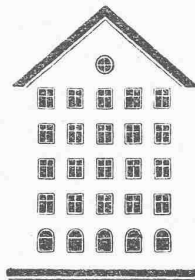
OFFIZIELLES ORGAN DES SCHWEIZER INGENIEUR- UND ARCHITEKTEN-VEREINS
 UND DER GESELLSCHAFT EHEMAL. STUDIERENDER DER EIDG. TECHN. HOCHSCHULE
 GEGRÜNDET 1883 VON ING. A. WALDNER / HERAUSGEGEBEN VON ING. C. JEGHER

Vereins-Mitglieder, beim Verlag, Schweiz 32 Fr.,
 Ausland 40 Fr. jährl.; Nicht-Mitglieder 40 bzw.
 50 Fr., postamtl. 30 Cts. mehr. / Einzel-Nr. 1 Fr.

VERLAG CARL JEGHER, ZÜRICH
 Dianastrasse Nr. 5 / In Kommission
 bei Rascher & Cie., Zürich u. Leipzig

Inserate durch RUDOLF MOSSE, Zürich, die
 viergespaltene Colonelzeile 50, Titelseite 80 Cts.,
 Anzeigen ausl. Ursprungs 60 Cts., Titelseite 1 Fr.

Fenster



Grösstes Etablissement
 der Branche der Schweiz

Spezialität:
 Schiebefenster

Kieser-Zürich

Zweigbureau:

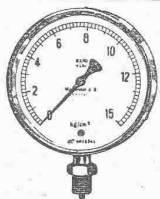
Bern

Jungfraustrasse 20

J. H. Müller Centralheizungen
 als Spezialität
 RÜTI (ZCH) TEL. 30 • ZÜRICH 1. BELLEVUE TEL. HOTTINGEN 324 • CHUR. TEL. 160

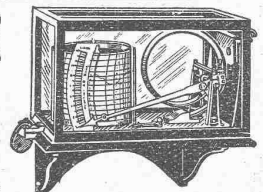
Löhle & Kern A.-G. für Eisenbau, Zürich
 Entwurf und Ausführung von
Eisenkonstruktionen aller Art.

APPARATEBAU H. KLAUS, Ing.
 in Kupfer, Aluminium, Eisen für die chemische Industrie, Lebensmittel-Industrie, Landwirtschaftliche Betriebe
 Zürich 4
 Lagerstrasse 51



Manometer A.-G., Zürich, Armaturen-Fabrik
 (vormals Schäffer & Budenberg, Filiale Seebach, ständige Fabrikation seit 1893)

Manometer, Thermometer, Dynamometer
 mit und ohne Registrierung, für jeden Zweck, bewährteste Konstruktionen, genau und zuverlässig.
 Dampfventile, Hähne aller Art, Wasserstände, Schutzgläser,
 Pumpen, Injektoren, Elevatoren, Kondensstöpfe u. s. w.



Hier bitte!
mit einem Hubwagen „Rekord“
mach ich's allein !!



Hubwagen

Das anpassungsfähige Nahfördermittel f. Betriebe m. wechselnder Fabrikation ist d.

in Verbindung mit einfachen Ladegestellen. Das meiste Auf- und Umladen fällt weg, kein Spezialarbeiter verliert Zeit mit Transporten.

„Rekord“ ist sehr solid gebaut, bequem zu handhaben und billig.

Tragkraft bis zu 1000 kg.

Ferner Schwerlast Hubwagen b. 2500 kg Tragkraft u. alle sonstig. Transportgeräte. Verlangen Sie Prospekt u. Preisliste vom

Alleinvertreter für die Schweiz:

ALBERT IRION
STUTTGART-MÜNSTER
Werk für Eisenbau und Fahrgeräte
Geq. 1871 Fernruf: Cannstatt 384 u. 386

Dipl.-Ing. C. Baerwolff, Zürich 6, Huttenstr. 66, Tel.: Hottingen 32 21

Für Fabrik u. Hallenabdeckungen aller Art werden bevorzugt:

Remy's Kassetten und Stegplatten aus Bimsbeton mit Eisenarmierung

Hochisolierend und feuersicher. Rasche und billige Herstellung, über 5,000,000 m² ausgeführt.

Auskunft durch die Vertretung:

R. ZYSSET, Röschibachstr. 46, ZÜRICH 6
Telephon: Hottingen 84.37.



Gebr. Demuth
Telephon 170 **Baden** Telephon 170

Fabrik für

Moderne Blechbearbeitung
Patent. gepresste Treppen
Bauschlosserei
Eisenkonstruktionen
Patentierete Kessel

II. Abteilung

Sanitäre Einrichtungen
Elektrische Boyler und
Zentralheizungen

PERSONEN- u. LASTEN-
AUFZÜGE
KRANEN
FLASCHENZÜGE
MOTOREN
/100-60 PS



SCHINDLER & CO
LUZERN
GEGRÜNDET
1874



H. HEER & Co.
OLTEN

SPEZIALITÄT:
Gelochte und gepresste Bleche

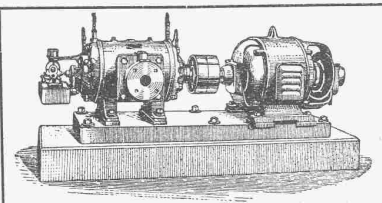
KESSELSCHMIEDE



Mit dieser Cementinjectionsmaschine, + Patent, werden auf die einfachste und billigste Art Cementinjectionen in Tunnels, Stollen etc. ausgeführt. Lieferbar ab Lager

RICHTERSWIL

BURCKHARDT



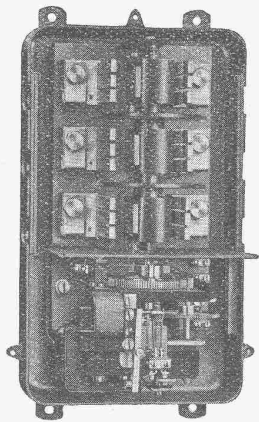
Kolben- und Rotations-Maschinen
50 jährige Erfahrung

Riemenantrieb oder direkte Kupplung mit Motoren
Erstklassige Ausführungen

KOMPRESSOREN — VAKUUMPUMPEN

MASCHINENFABRIK BURCKHARDT A. G. BASEL

LANDIS & GYR- Wechselstrom- Schaltautomaten



Die bewährten
Schaltapparate
für

Warmwasser - Versorgung
Landis & Gyr A.-G., Zug

Halte die Wände von Nässe frei —
Mische dem Mörtel „Lugato“ bei!



an Sicherheit:

weil öl- und fettfrei, in Wasser löslich, daher gleichförmige Verteilung im Mörtel,

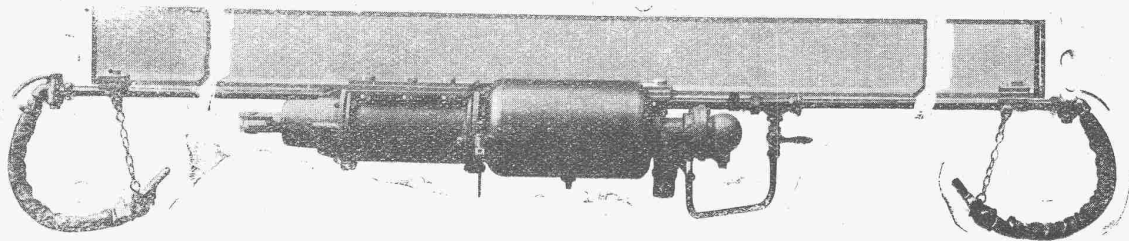
an Güte:

„Lugato“ verbindet sich chemisch mit dem Mörtel, woraus kieselsaurer Kalk entsteht, der den Mörtel härtet.

RUBAG

ROLLMATERIAL UND BAUMASCHINEN A.-G., ZÜRICH 1
Seidengasse 16

WESTINGHOUSE BREMSE



Komplette Ausrüstung für einen Güterwagen

Das Einfachste — Billigste und Beste

COMPAGNIE DES FREINS WESTINGHOUSE

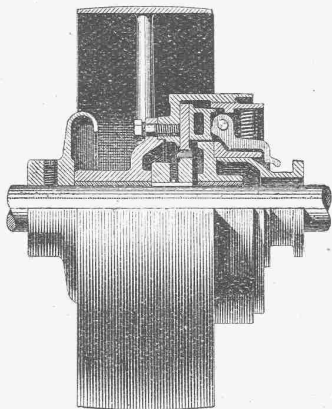
Aktienkapital Fr. 35,000,000.—

Hauptsitz: PARIS, 23, Rue d'Athènes (IX^e)

Schweizerische Filiale: BERN, Gutenbergstr. 1, Telephon: Bollwerk 44.66



GESELLSCHAFT DER LUDW. VON ROLL'SCHEN EISENWERKE
 · FILIALE: EISENWERK CLUS KT. SOLOTHURN ·



Bann-Kupplung, Typ NN,
 in Verbindung mit Riemenscheibe

BENN-KUPPLUNG

Patentiert in allen Industriestaaten.
 Durch langjährige Erfahrungen vervollkommnete Reibungskupplung.
 Vollständig geschlossen. Reibungsflächen scheibenförmig.
 Keine vorstehenden Teile.

Zum Ein- oder Ausrücken bei jeder Kraft und Geschwindigkeit während des Betriebes

TRANSMISSIONEN

Komplette Anlagen für alle Industriezweige.

Patent-LENIX-Getriebe.

Ausführungsrecht für die Schweiz.

Haupt & Ammann, ZÜRICH

Warmwasserheizung
 vom Kachelofen aus

ist die ideale und rationelle Heizung für einzelne
 Etagen und kleinere Villen.

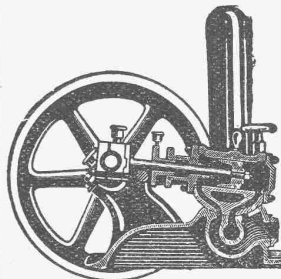
Ingenieur-Besuch, Projekte und
 Kostenberechnungen gratis.

Langjährige Erfahrung. — Prima Referenzen.



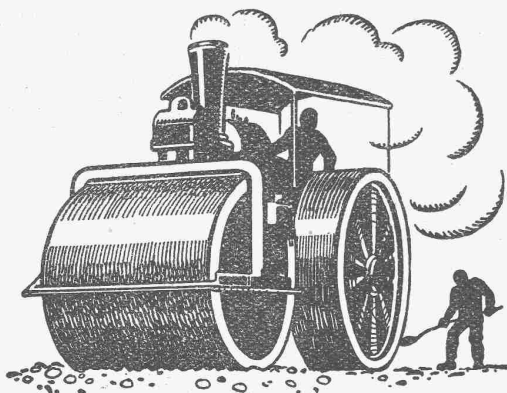
Pumpen

für Kesselspeisung
 und Oelfeuerung



Maschinenfabrik a. d. Sihl A.-G.
 vorm. A. Schmid
 Zürich

Tel. Selnau 35.14 :: Gegr. 1871



SCHWEIZ-STRAßENBAU- UNTERNEHMUNG A. G.

BERN

LAUPENSTR. 8
 TEL.: BOLLWERK 84.88

ZÜRICH	LAUSANNE	OLTEN	ALPNACH
STEINWIESSTR. 40	RUE D'ETRAZ 20	SOLOTHURNERSTR. 4	BAHNHOFPLATZ
TEL.: H. 48.81	TEL.: 20.28	TEL.: 7.88	TEL.: 7

Mexphalt u. Spramexbeläge



Das lästige
 und zeitraubende
 Zerschneiden der

Drahtziegel- -Rollen

fällt weg. Die
 Schweiz. Drahtziegel-
 Fabrik A.-G., Lotzwil
 liefert

Drahtziegel- -Streifen

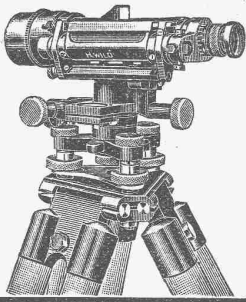
in allen Breiten.
 Muster und Preislisten verlangen
 Goldene Medaillen:
 Bern 1914, Barcelona 1921
 Burgdorf 1924

GLANZ-ETERNIT

Dekorative Wand- und Deckenverkleidung

Mannigfaltig verwendbares, matt glän-
 zendes Plattenmaterial; weiß marmo-
 riert und farbig. Ohne weiteres auf jede
 Unterlage montierbar.

Glanz-Eternit A.-G.
 Niederurnen



Nivellierinstrument **WILD** Universal-Theodolit

Beste Instrumente für rasches, sicheres Arbeiten
stark gebaut - kleines Gewicht

Nivellierlaten, Bandmasse, Winkelprismen, Lupen,
Auftrag-Apparat, Planimeter, Pantographen
Flügel

AKTIENGESELLSCHAFT H. WILD - HEERBRUGG
(Telephon 95)

ELEKTRO
REPARATUREN
jeder Art, prompt & gewissenhaft
KAEGI & EGLI
ZÜRICH
Telephon
S. 10.54

BODMER & Co Zürich
OFENFABRIK
SEEFELD - HOLBEINSTRASSE 22
TEL. HOTT. 1273

Fasertorf- Isolierplatten



isolieren gegen Kälte und Wärme,
dämpfen den Schall, vermindern
Erschütterungen. Andern Isolier-
Materialien ebenbürtig, aber -

viel billiger

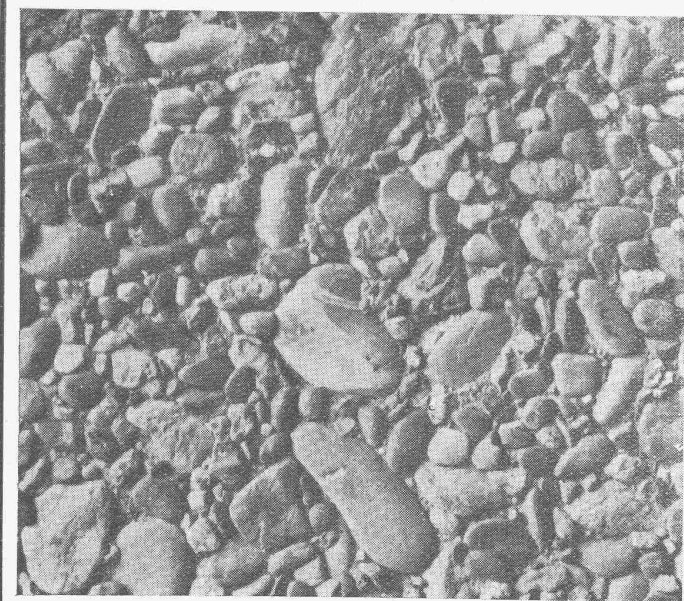
Verwendung für Innen- u. Aussen-
mauern, Boden-, Decken- (Schräg-
böden) und Dachkonstr. aller Art.
Prospekt mit Anleitung gratis durch:
TORF-ISOLIER-WERK A.-G.
Altstätten (St. Gall). Geschäftsleitung:
O. NEUMEYER, MONTLINGEN
(RHEINTAL) Telephon Nr. 24

Pat. VISCIN=Luftfilter

für Lüftungs- und Heizungs-Anlagen, Turbogeneratoren,
Kompressoren, Motoren usw.

BESTES FILTER DER GEGENWART
3000 Anlagen mit 55 Millionen Stundenkubikmeter
ausgeführt. Glänzende Resultate.
Broschüre No. S 304 kostenlos.

VENTILATOR A.-G., STÄFA
Zürich 1894 Bern 1914 FRÜHER F. WUNDERLI, USTER UND A. KÜNDIG, ZÜRICH/BASEL.



Keine hässlichen, grauen
Betonsichtflächen mehr!

Verfahren und Produkt
gesetzlich geschützt.

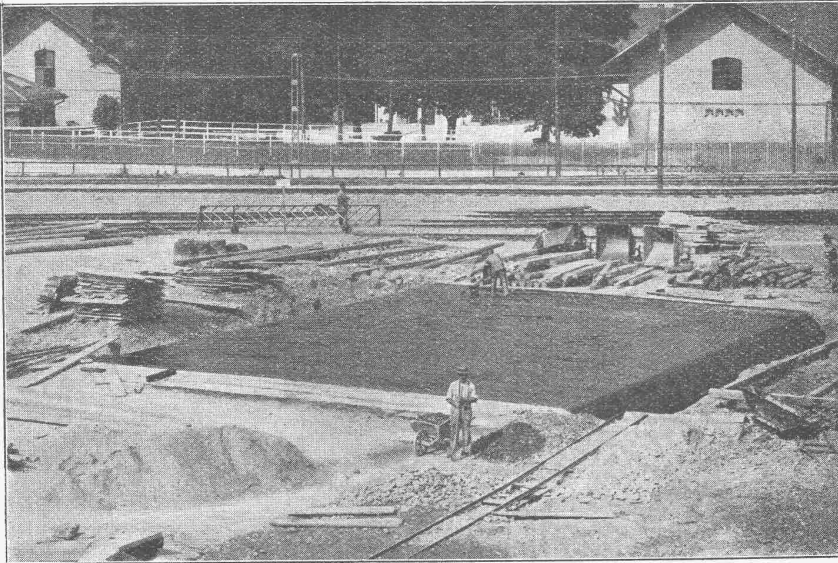


löst das Problem der Betonsichtflächen.

Contex ist ein Lack, der auf die Schalung gestrichen, die Eigenschaft besitzt, den Cement auf eine gewisse Tiefe am Abbinden zu verhindern. Nach dem Ausschalen kann die Cementschicht durch Drahtbürste oder starken Wasserstrahl entfernt werden, wodurch das natürliche Gefüge des Betons blossgelegt wird. Durch geeignetes Vorsatzmaterial kann jeder beliebige Effekt erzielt werden. — Muss eine Betonfläche aus irgend einem Grunde verputzt werden, so ergibt die Vorbehandlung mit Contex die richtige, rauhe Unterlage zur dauernden Haftung. — Auskunft erteilen:

CONTEX S. A., GENÈVE, Postfach Rive 244.

Asphalt-Emulsion A.-G. Zürich Hafnerstrasse 7 Unternehmung für Asphaltarbeiten



Mammutabdichtungen für Brücken, Tunnels, Dächer, Terrassen, Fundamente, Asphalt-Emulsion- und Eweol-Isolieranstriche, Porolith-Mörtelzusatz, Gussasphalt-Beläge.

Unterführung der Mittlerestrasse in Thun (77 m lang)
 Bauleitung: S. B. B., Kreis II | Abdeckung der I. Decke mit „Mammut“ . . . 1100 m²
 Unternehmung: H. Tschagggeny, Thun | Ausgeführt durch Asphalt-Emulsion A.-G.

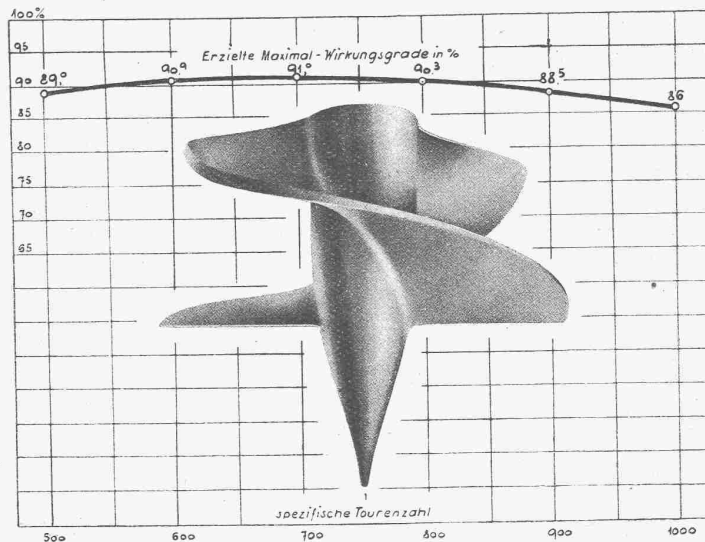
A.-G. der
Maschinenfabrik
 von

Theodor Bell & Cie.

Kriens-Luzern

Gegründet 1855

Laufrad einer „Bell“-Schnellläufer-Turbine mit dargestellten Wirkungsgraden, wie sie



in der Zentrale Matte der Stadt Bern durch neutrale Experten ermittelt wurden.

Wasserturbinen für alle Gefälle und Leistungen; Regulatoren; Rechen; Schützen; Wehre; Druckleitungen; komplette hydraulische Anlagen; Kesselschmiedearbeiten aller Art; elektrische und autogene Schweissungen; Prospekte und Kostenanschläge gratis.