

**Zeitschrift:** Schweizerische Bauzeitung  
**Herausgeber:** Verlags-AG der akademischen technischen Vereine  
**Band:** 87/88 (1926)  
**Heft:** 25

## Werbung

### Nutzungsbedingungen

Die ETH-Bibliothek ist die Anbieterin der digitalisierten Zeitschriften. Sie besitzt keine Urheberrechte an den Zeitschriften und ist nicht verantwortlich für deren Inhalte. Die Rechte liegen in der Regel bei den Herausgebern beziehungsweise den externen Rechteinhabern. [Siehe Rechtliche Hinweise.](#)

### Conditions d'utilisation

L'ETH Library est le fournisseur des revues numérisées. Elle ne détient aucun droit d'auteur sur les revues et n'est pas responsable de leur contenu. En règle générale, les droits sont détenus par les éditeurs ou les détenteurs de droits externes. [Voir Informations légales.](#)

### Terms of use

The ETH Library is the provider of the digitised journals. It does not own any copyrights to the journals and is not responsible for their content. The rights usually lie with the publishers or the external rights holders. [See Legal notice.](#)

**Download PDF:** 01.04.2025

**ETH-Bibliothek Zürich, E-Periodica, <https://www.e-periodica.ch>**

# SCHWEIZERISCHE BAUZEITUNG

WOCHENSCHRIFT FÜR ARCHITEKTUR / INGENIEURWESEN / MASCHINENTECHNIK  
 REVUE POLYTECHNIQUE SUISSE

OFFIZIELLES ORGAN DES SCHWEIZER INGENIEUR- UND ARCHITEKTEN-VEREINS  
 UND DER GESELLSCHAFT EHEMAL. STUDIERENDER DER EIDG. TECHN. HOCHSCHULE  
 GEGRÜNDET 1883 VON ING. A. WALDNER / HERAUSGEGEBEN VON ING. C. JEGHER

Vereins-Mitglieder, beim Verlag, Schweiz 32 Fr.,  
 Ausland 40 Fr. jährl.; Nicht-Mitglieder 40 bzw.  
 50 Fr., postamtl. 30 Cts. mehr. / Einzel-Nr. 1 Fr.

VERLAG CARL JEGHER, ZÜRICH  
 Dianastrasse Nr. 5 / In Kommission  
 bei Rascher & Cie., Zürich u. Leipzig

Inserate durch RUDOLF MOSSE, Zürich, die  
 viergespaltene Colonelzeile 50, Titelseite 80 Cts.,  
 Anzeigen ausländ. Ursprungs 60 Cts., Titelseite 1 Fr.



PRG  
PRA

## JALOUSIELADEN mit Eckfriesverbindung

+PATENT N° 61144

### BESCHLÄGE

*in bester Ausführung  
 fertig am Bau angeschlagen*

*Wilh. Baumann Rolladenfabrik Horgen*



**SKF**

**Kugellager**

**Rollenlager**

**Transmissionen**

**Riemenscheiben**



AKTIENGESELLSCHAFT

**SKF**

KUGELLAGER

ZÜRICH 1 SIHLSTRASSE 1  
 Telefon: Seinau 43.30

# OTIS-AUFZÜGE

130 000 ANLAGEN AUSGEFÜHRT, DAVON IN EUROPA ÜBER 30 000

OTIS-AUFZUGSWERKE, FABRIK ZÜRICH

## Kittlose Verglasungen

mit hydraulisch gepressten Bleibanden für Oberlichter und Shedbauten aller Art, auf Eisen-, Holz- und Betonkonstruktionen, mit Draht- und Rohglas, widerstandsfähig gegen säurehaltige Dämpfe, erstellt

**JAKOB SCHERRER, Bleicherweg 26, ZÜRICH 2**

Fabrikation von Bleiröhren und Bleiprofilen aller Art - Kataloge und Offerten kostenlos

## HEIZUNG UND LÜFTUNG

HEINRICH LIER, INGENIEUR

ZÜRICH

TELEPHON: SEL. 92.05

BADENERSTRASSE 440



**Hier bitte!**  
mit einem Hubwagen „Rekord“  
mach ich's allein!!!

**ALBERT IRION**  
STUTTGART-MÜNSTER  
Werk für Eisenbau und Fahrgeräte  
Geogr. 1871 Fernruf: Cannstatt 384 u. 388

Das anpassungsfähige Nahfördermittel f. Betriebe m. wechselnder Fabrikation ist d.

# Hubwagen

in Verbindung mit einfachen Ladegestellen. Das meiste Auf- und Umladen fällt weg, kein Spezialarbeiter verliert Zeit mit Transporten.

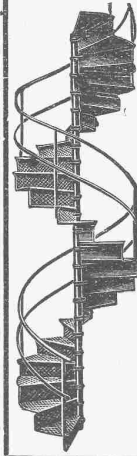
„Rekord“ ist sehr solid gebaut, bequem zu handhaben und billig.

Tragkraft bis zu 1000 kg.

Ferner Schwerlast Hubwagen b. 2500 kg Tragkraft u. alle sonstig. Transportgeräte. Verlangen Sie Prospekt u. Preisliste vom

Alleinvertreter für die Schweiz:

Dipl.-Ing. C. Baerwolf, Zürich 6, Hüttenstr. 66, Tel.: Holtingen 32.21



# Gebr. Demuth

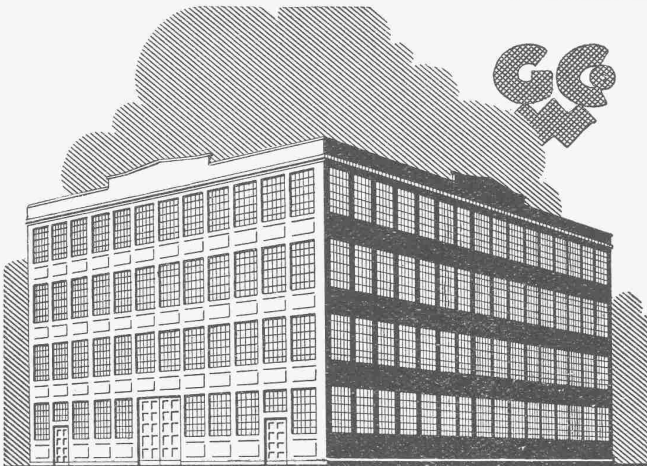
Telephon 170 **Baden** Telephon 170

Fabrik für

**Moderne Blechbearbeitung**  
**Patent. gepresste Treppen**  
**Bauschlosserei**  
**Eisenkonstruktionen**  
**Patentierete Kessel**

II. Abteilung

**Sanitäre Einrichtungen**  
**Elektrische Boyler und**  
**Zentralheizungen**

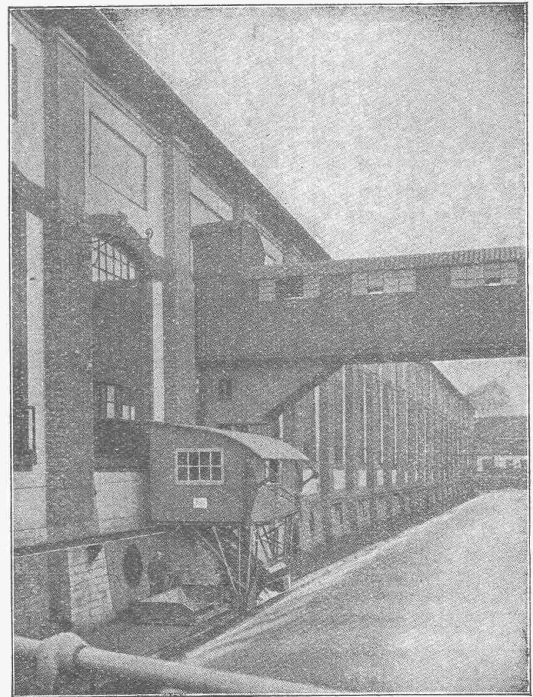


## SCHMIEDEEISERNE FENSTER

**TÜREN**  
**U. TORE**  
**FÜR**

**FABRIKBAUTEN**

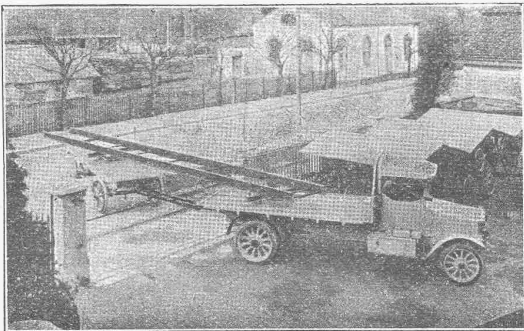
**GEILINGER U. CO**  
**WINTERTHUR**



KRAFTÜBERTRAGUNGSWERKE RHEINFELDEN A.-G. (BADEN)  
Kombinierte Rechen-Reinigungsmaschine mit doppeltem Schwenkkran

In- und Auslandspatente **MASCHINENFABRIK** Gegr. 1850  
**JONNERET SOHN, GENÈVE**

Rechenreinigungsmaschinen f. jede Tiefe u. Rechenreinigung  
Projekte und Kostenanschläge kostenlos



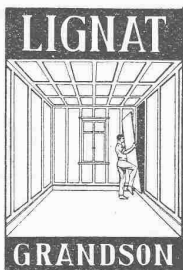
Berna 5-Tonnen mit Anhänger für Betoneisentransport

# Motorwagenfabrik Berna A.-G. Olten

**Motor-Lastwagen**  
2 bis 5 Tonnen Nutzlast

**Motor-Dreiseitenklippwagen**  
**Traktoren** **Anhänger**

Probefahrten und Offerten auf Verlangen



# Feuersichere Sperrholzplatten „LIGNAT“

Für Wand- und Deckenverkleidungen, Türfüllungen,  
Zwischenwände, Möbel etc.

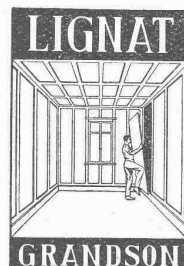
liefern die

ALLEINIGEN FABRIKANTEN:

DECKEN & WANDVERKLEIDUNGEN  
Alleinige Fabrikanten  
LIGNAT-WERKE A.G. GRANDSON

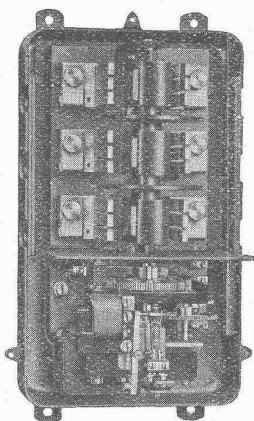
**LIGNATWERKE A.-G., GRANDSON**

Im Bau: Nägelikapelle Bern, 3000<sup>q</sup> m feuersichere Decken und Wände.



DECKEN & WANDVERKLEIDUNGEN  
Alleinige Fabrikanten  
LIGNAT-WERKE A.G. GRANDSON

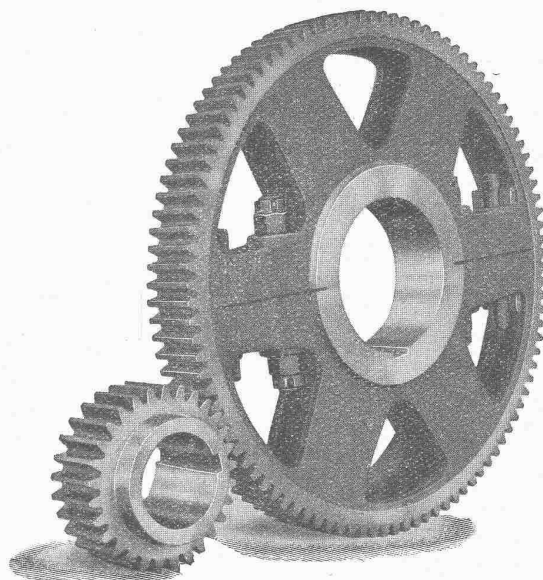
## LANDIS & GYR- Wechselstrom- Schaltautomaten



Die bewährten  
Schaltapparate  
für

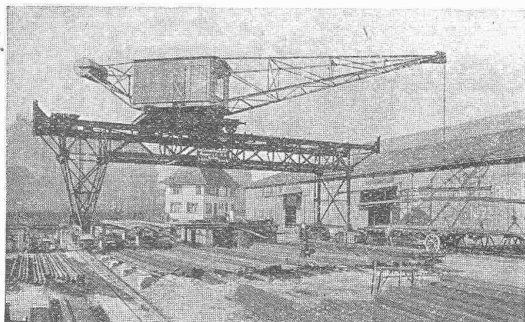
**Warmwasser - Versorgung**  
**Landis & Gyr A.-G., Zug**

## MAAG-ZAHNRÄDER A.-G. ZÜRICH



Stirnradgetriebe mit gehärteten und geschliffenen Ritzeln  
für elektrische Lokomotiven.

**Zahnräder für alle  
Verwendungszwecke**  
**Zahnradpumpen**



Verladebrücke mit fahrbarem Drehkran, 4 t Tragkraft,  
15 m Ausladung, für einen Eisenlagerplatz.

## MASCHINENFABRIK RUEGGER & Co. A.-G. BASEL

**KRANE ALLER ART**  
**ELEKTROFLASCHENZÜGE**  
**RANGIERANLAGEN, SPILLS**  
**TRANSPORTANLAGEN für Massen u. Einzelgüter**  
**FÖRDERBÄNDER**  
**LUFTSEILBAHNEN**



# Lichtpausen • Plandruck

in jeder beliebigen Ausführung liefern prompt und tadellos

**Bern, A. Messerli's Erben, Zürich**

KL. C. ARHNET



**Kittlose  
Glasdächer**  
GEWALZTE  
EISENSPROSSE „WEMA“  
**MARTIN KELLER & CO**  
GLASDACHFABRIK  
WALLISELLEN-ZÜRICH



Blechwaren - Fabrik  
& Apparatebau - Anstalt  
**sch. Bertrams**  
Dögessenstrasse Basel Telefon 1190

**BODMER & Co Zürich**  
**OFENFABRIK**  
SEEFELD - HOLBEINSTRASSE 22  
TEL. HOIT. 1275



**PRÄZISIONS  
REISSZEUGE**

*Kern*  
AARAU



**Kern & Cie AG.**  
AARAU · PRÄZISIONSWERKSTÄTTEN



**BAG  
TURGI**  
Dépôtis  
Zürich Kasparenbühlhaus  
Paris 47 Rue de Paradis

**ELEKTRO  
REPARATUREN**  
jeder Art, prompt & gewissenhaft  
**KAEGI & EGLI**  
ZÜRICH  
Telephon  
S. 1054

**MINIMAX**

**Feuerlöscher**  
Schweizer - Fabrikat

Ueber  
3 Millionen  
Apparate im  
Gebrauch

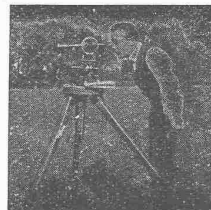


Seit 25 Jahren  
wurden 73,000  
Brände mit  
Minimax gelöscht

**Minimax-Gesellschaft Zürich**  
Seehofstrasse 4, Ecke Utoquai

**INGENIEUR-BUREAU**  
**Alfred Frick**  
Bürglistr. 28 ZÜRICH 2 Tel. Sel. 44.29

**Strassen-, Wasser-  
und Eisenbahnbau**  
Gegründet 1907



PROJEKTE  
BERECHNUNGEN



**EISEN  
KONSTRUKTION**  
KITTLOSE  
GLASBEDACHUNGEN  
BAU- & KUNST-  
SCHLOSSERARBEITEN  
**GEBR. TUCHSCHMID**  
FRAUENFELD



**Asphalt-Arbeiten**  
**Wasserdichte Abdeckungen**  
**HEINRICH BRÄNDLI, HORGEN**  
Asphalt-, Dachpappen- und Holzzement-Fabrik

# Elektrische Kirchenheizungen

liefert als

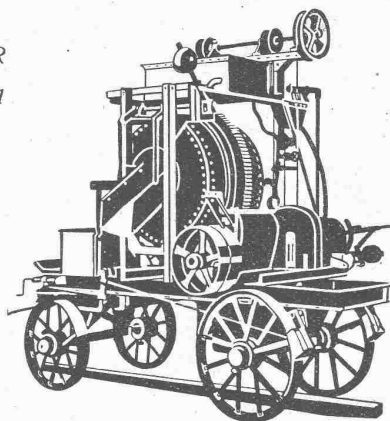
**SPEZIALITÄT**

## „Therma“ A.-G., Schwanden

[Glarus]

**Maschinenfabrik Dr. GASPARY & Co.**  
Markranstädt b. Leipzig

Vertreter:  
Ing.  
H. REBER  
Zürich 7,  
Klusstr. 31



*Fahrbarer Beton- und Mörtelmischer*

Katalog  
No. 101 frei

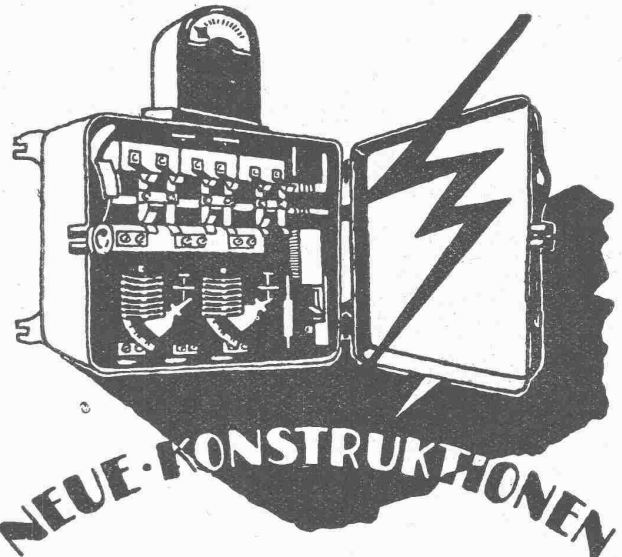
Besuch  
erbeten

## MISCHMASCHINEN

stationär und fahrbar für Grob- und Feinbeton  
unübertroffen in Konstruktion und Leistung.

Hydraulische und mechanische Preßeinrichtungen  
für Zement-, Terrazzo- und Granitoid-Platten.

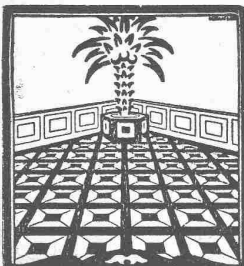
**Alle Maschinen und Formen  
zur Zementwarenfabrikation.**



**NEUE KONSTRUKTIONEN**

SCHALT-AUTOMATEN- SICHERUNGS-KASTEN	SCHALT-KASTEN
HAUSANSCHLUSS-KASTEN	STROMBEGRENZER
SCHWIMMER-SCHALTER	FERN-SCHALTER
SCHALTBATTERIEN	GUSSGEKAPSELTE

**MOVO A.-G. VEVEY**  
FABRIK · ELEKTR. APPARATE  
TELEPHON 696 TELEGRAMM · MOVO ·



VERBAND SCHWEIZERISCHER PARQUETFABRIKANTEN, BERN  
mit Verkaufsbureaux in: ZÜRICH, LUZERN, BASEL und BIEL übernimmt

## PARQUET-ARBEITEN

in einfacher und reicher Ausführung. Alleinlieferanten des bestbewährten Asphaltine Klebemittels.

GELEGENHEITSPOSTEN:

Billige Schwachparquets mit Metallfedern zum Belegen von ausgelaufenen Holzböden.

# Euböolith-Böden

garantiert bestbewähr-  
ter fugenloser Boden-  
belag für Fabriken,  
Schulen, Bureaux.

Tel.:  
**3.35**

Euböolithwerke A.-G., Olten

## Fasertorf- Isolierplatten



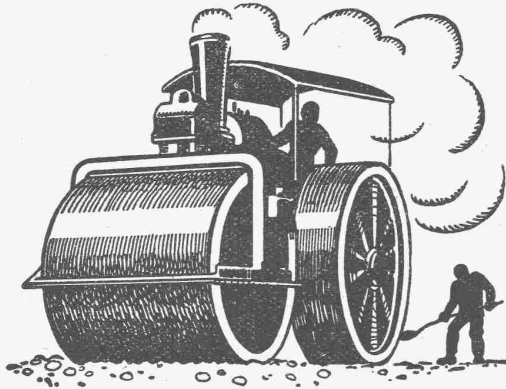
isolieren gegen Kälte und Wärme,  
dämpfen den Schall, vermindern  
Erschütterungen. Andern Isolier-  
Materialien ebenbürtig, aber -  
**viel billiger**

Verwendung für Innen- u. Aussen-  
mauern, Boden-, Decken- (Schräg-  
böden) und Dachkonstr. aller Art.  
Prospekt mit Anleitung gratis durch:  
TORF-ISOLIER-WERK A.-G.  
Altstätten (St.Gall). Geschäftsleitung:  
O. NEUMEYER, MONTLINGEN  
(RHEINTAL) Telefon Nr. 24

## „EXPRESS“



**Akten- und Brief-  
Aufzüge**  
für Banken, Geschäftshäuser etc.  
**Speise-  
Aufzüge**  
erstellen in tadelloser Ausfüh-  
rung und mit leichtem geräusch-  
losem Gang  
**Gebr. Gysi & Cie., Baar-Zug  
Konstruktions-Werkstätte.**



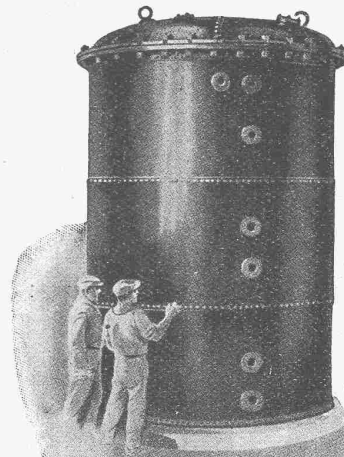
## SCHWEIZ. STRASSENBAU- UNTERNEHMUNG A.G.

**BERN**  
LAUPENSTR. 8  
TEL.: BOLLWERK 84.83

<b>ZÜRICH</b> STEINWIESSTR. 40 TEL.: H. 43.81	<b>LAUSANNE</b> RUE D'ETRAZ 20 TEL.: 20.28	<b>OLTEN</b> SOLOTHURNERSTR. 4 TEL.: 7.88	<b>ALPNACH</b> BAHNHOFPLATZ TEL.: 7
---	--	---	---

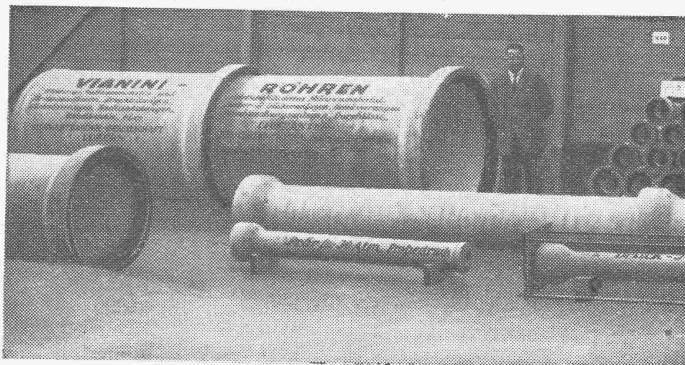
## Nacovia-Beläge

## KESSELSCHMIEDE



VAKUUM-KESSEL  
zum Auskochen von  
Transformatoren  
und Apparaten.  
TRANSFORMATOREN-  
KESSEL  
Öl- und Vakuum-  
dicht für elektr.  
Zentralen, Unter-  
stationen, Locomotiven.  
OEL-RESERVOIRE  
OEL-KOCHKESSEL  
TURBINEN-  
ROHRLEITUNGEN

## RICHTERSWIL



Schweiz. Landw. Ausstellung, Bern 1925 Ehrendipl. mit gold. Medaille (Höchste Auszeichg.)  
Kostenlose Beratung und Offerten durch:  
Dipl. Ing. K. GANZ, Ing.-Bureau für Tiefbau, MEILEN, Telefon 128  
Alleinvertreter für die deutsche Schweiz.

## Vianini-Röhren

⊕ Pat. (Armierter Betonröhren mit Muffen) ⊕ Pat.  
für Druckleitungen, Bewässerungsanlagen  
Kanalisationen, Dücker, Durchlässe etc.

Biegungs- und druckfest, absolut dichtes, porenloses  
Material von unabsehbarer Lebensdauer. Rasches Ver-  
legen und zuverlässige Dichtung. Kein Einbetonieren  
der Röhren, Anschluss von Nebenleitungen  
jederzeit leicht auszuführen.

Lieferanten:

Internat.  
Siegwartbalken-Gesellschaft  
Luzern

Desmeules Frères  
Fabrique de Produits en Ciment  
Granges-Marnand