

Zeitschrift: Schweizerische Bauzeitung
Herausgeber: Verlags-AG der akademischen technischen Vereine
Band: 87/88 (1926)
Heft: 1

Werbung

Nutzungsbedingungen

Die ETH-Bibliothek ist die Anbieterin der digitalisierten Zeitschriften. Sie besitzt keine Urheberrechte an den Zeitschriften und ist nicht verantwortlich für deren Inhalte. Die Rechte liegen in der Regel bei den Herausgebern beziehungsweise den externen Rechteinhabern. [Siehe Rechtliche Hinweise.](#)

Conditions d'utilisation

L'ETH Library est le fournisseur des revues numérisées. Elle ne détient aucun droit d'auteur sur les revues et n'est pas responsable de leur contenu. En règle générale, les droits sont détenus par les éditeurs ou les détenteurs de droits externes. [Voir Informations légales.](#)

Terms of use

The ETH Library is the provider of the digitised journals. It does not own any copyrights to the journals and is not responsible for their content. The rights usually lie with the publishers or the external rights holders. [See Legal notice.](#)

Download PDF: 16.03.2025

ETH-Bibliothek Zürich, E-Periodica, <https://www.e-periodica.ch>

SCHWEIZERISCHE BAUZEITUNG

WOCHENSCHRIFT FÜR ARCHITEKTUR / INGENIEURWESEN / MASCHINENTECHNIK
REVUE POLYTECHNIQUE SUISSE

OFFIZIELLES ORGAN DES SCHWEIZER INGENIEUR- UND ARCHITEKTEN-VEREINS
UND DER GESELLSCHAFT EHEMAL. STUDIERENDER DER EIDG. TECHN. HOCHSCHULE
GEGRÜNDET 1883 VON ING. A. WALDNER / HERAUSGEGEBEN VON ING. C. JEGHER

Vereins-Mitglieder, beim Verlag, Schweiz 32 Fr.,
Ausland 40 Fr. jährl.; Nicht-Mitglieder 40 bzw.
50 Fr., postamtl. 30 Cts. mehr. / Einzel-Nr. 1 Fr.

VERLAG CARL JEGHER, ZÜRICH
Dianastrasse Nr. 5 / In Kommission
bei Rascher & Cie., Zürich u. Leipzig

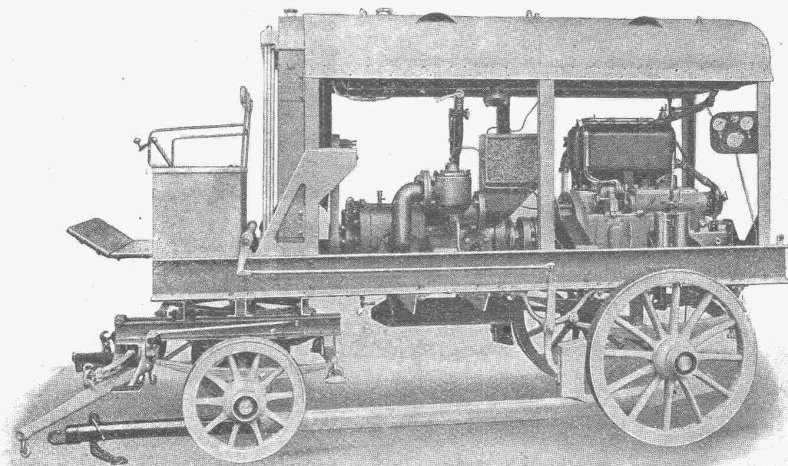
Inserate durch RUDOLF MOSSE, Zürich, die
viergespaltene Colonelzeile 50, Titelseite 80 Cts.,
Anzeigen ausl. Ursprungs 60 Cts., Titelseite 1 Fr.

Schweizerische Lokomotiv- und Maschinenfabrik Winterthur

Rotierende Kompressoren und Vakuumpumpen „Winterthur“

geeignet für
stationäre
und
fahrbare
Anlagen

Direkte Kupplung
mit Elektromotoren
oder Riemenantrieb

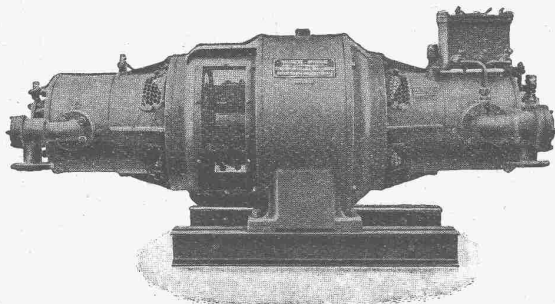


Fahrbare Kompressor-Anlage

Spezial-Ausführungen als

Bremsskompressoren und Bremsvakuumpumpen

für elektrische Lokomotiven
und Motortriebwagen



Bremsskompressor „Winterthur“



Elektromechanische Werkstätten

S. SPÄLTI

Vevey

11, Rue Chenevières
Telephon 940

Zürich

121 Hardturmstrasse
Tel. Sel. 23.16 u. 23.17

Lieferung, Umtausch, Kauf, Reparatur, Um-
und Neuwicklung von

Elektromotoren, Generatoren und Transformatoren

Fabrikation von

Spezialmotoren, Transformatoren, Regulierantrieben und elektrischen Lichtpausmaschinen

IMPRÄGNIERANSTALT UND SÄGEREI



SCHWEIZ-
GESELLSCHAFT FÜR
HOLZKONSERVIERUNG
A-G
ZOFINGEN

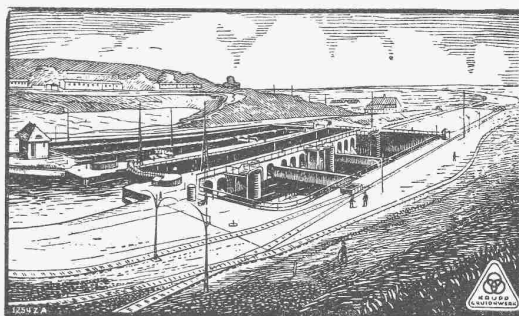
Bahnschwellen
für Industriegeleise.

Holzpflaster
für Autogaragen, Werkstätten, Fabrikräume.

Einfriedigungen
für Gärten und Fabrikareale mit 10-jähriger Garantie.

Imprägnierung mit Teeröl nach den Vorschriften der
Schweizerischen Bundesbahnen.

KRUPP GRUSONWERK MAGDEBURG



Treppenschleuse

Maschinelle Einrichtungen und Eisenkonstruktionen für den **WASSERBAU**

Tore, Schütze für Schleusen, Docks und Tal-
sperrern, Schiffshebewerke, Wehranlagen,
Sicherheitsstore, bewegliche Brücken u. a. m.
Krane, Verladeanlagen, Daumenkräfte

Stand No. 464

Stand No. 464

Gesetzl. geschützt.Gesetzl. geschützt.

Everlasting Cover

Streichfertig!Streichfertig!

Deckt, dichtet, isoliert und kittet dauernd alle Unterlagen:

Holz, Beton, Blech, Pappe, Ziegel, Glas, Eisen, Metalle, Zement, Schiefer, Holzzement.

Ergibt aufgestrichen

eine geruchlose, hochelastische, glatte, leicht waschbare, absolut wasserdichte, gegen Temperaturschwankungen unempfindliche, nie reissende, nie springende Decke. Selbst teerfrei und säurefrei, greift es die Unterlage nicht an, wird aber auch selbst von Säuren, Mineralölen und Gasen nicht angegriffen.

Everlasting Cover ging kürzlich aus zwei grossen Konkurrenzen mit amerikanischen und europäischen Fabrikaten siegreich hervor: Bei der Vergebung der Abdichtung der Trinkwasserreservoirs einer grossen Stadt und des wasserdichten Anstriches der Betonbedachung einer grossen Strassenbahnverwaltung.

Bestellen Sie zur Probe: Everlasting Cover Anstrichmasse in 10-, 20- und 50-kg-Blechkannen.
Everlasting Cover Kittmasse in 5-, 10- und 20-kg-Blechdosen.

Verlangen Sie Prospekt!

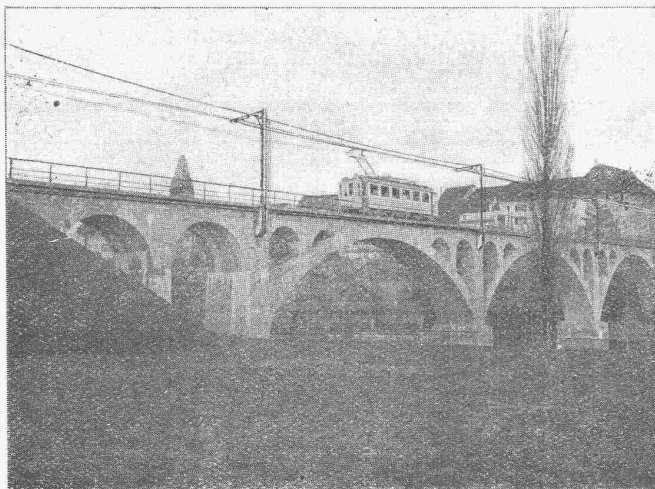
CRISTALLO A.-G.

Sihlquai 55 - **VERKAUFS-ZENTRALE ZÜRICH** - Tel. Sel. 23.07

Vertretungen werden abgegeben, jedoch nur an Fachleute, die über erstklassige Referenzen verfügen.

A.-G.

KUMMLER & MATTER AARAU



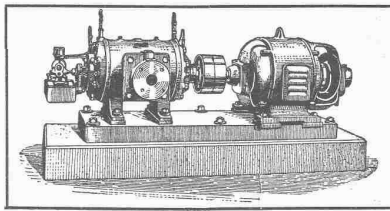
Bau von Kontaktleitungen für elektrische Bahnen, von Primär- und Sekundär-Leitungen.

Fabrikation von Fahrleitungs - Materialien.

Kunden - Feuerverzinkerei.

BURCKHARDT

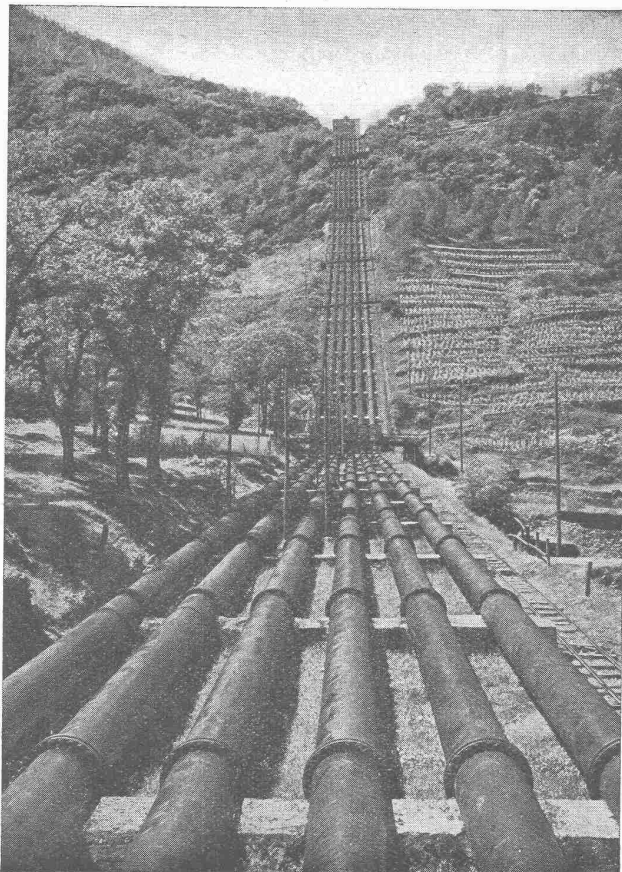
Kolben- und Rotations-
Maschinen
50 jährige Erfahrung



Riemenantrieb oder direkte
Kupplung mit Motoren
Erstklassige Ausführungen

KOMPRESSOREN — VAKUUMPUMPEN

MASCHINENFABRIK BURCKHARDT A. G. BASEL



DRUCKLEITUNGEN BRUSIO

SOCIÉTÉ ANONYME
DES FORGES ET ACIÉRIES DE DILLING
s. / SARRE

DILLINGER HÜTTENWERKE A.-G. DILLINGEN-SAAR

GEGRÜNDET 1685

GESCHWEISSTE HOCHDRUCK- ROHRE:

SPEZIALITÄT:
QUALITÄTS-BLECHE FÜR GENIETETE
TURBINEN-ROHRE

AUSGEFÜHRTE ANLAGEN IN DER SCHWEIZ MIT
GESCHWEISSTEN HOCHDRUCK-ROHREN:
KRAFTWERKE BRUSIO IN CAMPOCOLOGNO, GRAUBÜNDEN
KRAFTWERK BURGLAUENEN DER JUNGFRAU-BAHN
KRAFTWERK VERNAYAZ — APROZ s. NENDAZ
DALA UND ILLSEE-TURTMANN IM WALLIS

QUALITÄTSBLECH-LIEFERUNGEN FÜR GENIETETE
ROHRE:

LUZERN-ENGELBERG
KANDER-, RABIUSA- UND VERZASCA-WERKE
UND VIELE ANDERE MEHR

VERTRETER FÜR DIE SCHWEIZ:

„SOGÉCO“

AKTIENGESELLSCHAFT FÜR DEN HANDEL MIT INDUSTRIE-
PRODUKTEN VORMALS HENRI SCHOCH
ZÜRICH

GEBR. HOTZ
ZÜRICH 6

*

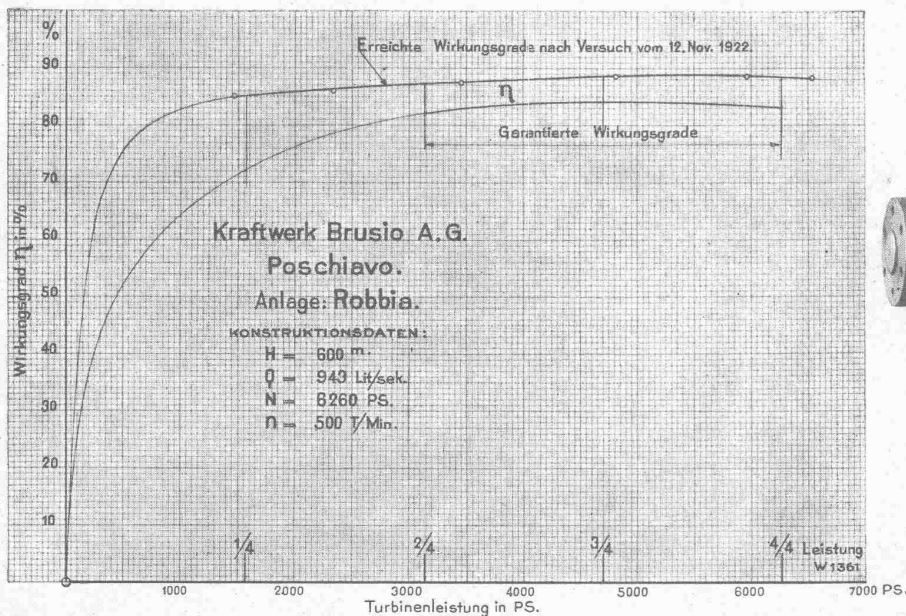
Elektrische Unternehmungen

Escher Wyss & Cie.

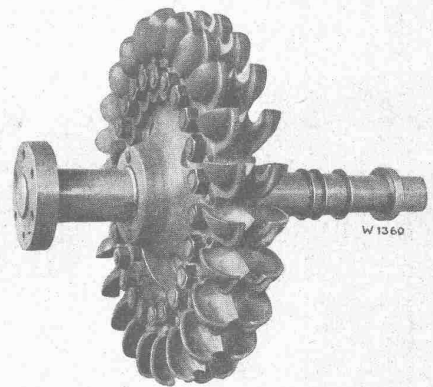
Zürich

Wasserturbinen

für alle vorkommenden Verhältnisse
und bis zu den grössten Einheiten



Wirkungsgradkurve einer Freistrahlturbine der Anlage Robbia

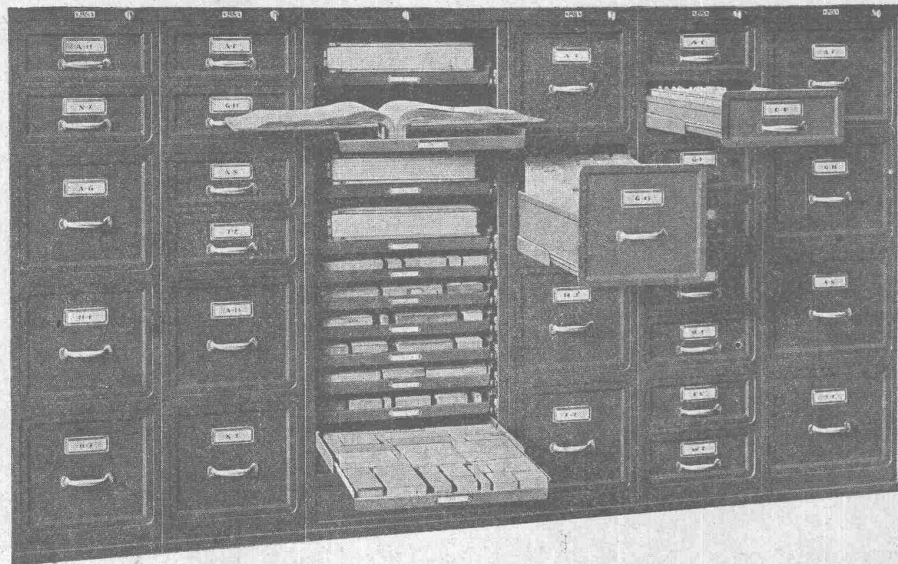


Weitere Spezialitäten:

Hochdruck-Rohrleitungen ~ Kugelschieber ~ Regulaforen ~ Turbopumpen für Hoch- und Niederdruck ~ Dampfschiffe für Flüsse und Seen ~ Schiffsmaschinen ~ Zoelly-Dampfmaschinen ~ Turbokompressoren ~ Autovapor-Eindampfungsanlagen ~ Eis- und Kältemaschinen ~ Kältemaschinen „Autofrigor“ ~ Papiermaschinen für alle Papiere ~ Dampfkessel

Ihr ganzes Personal

ist in seiner Arbeit vom guten Funk-
tionieren der Registratur
abhängig!



Wählen Sie unsere ausgezeichneten Stahlmöbel

ERGA

und die bestbewährte



Registratur, die in den meisten Schweizerfirmen eingeführt ist.

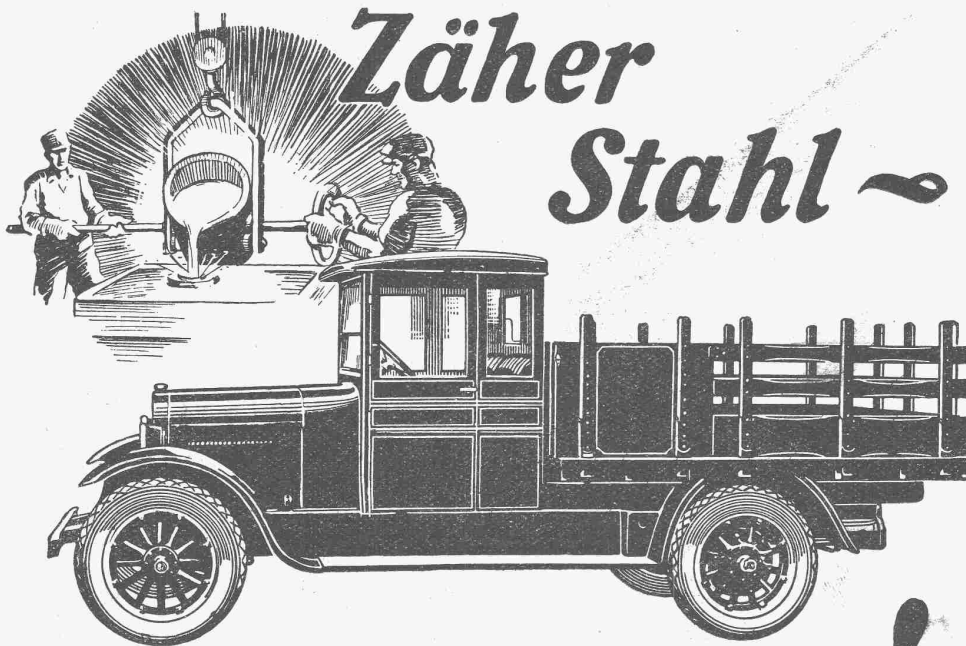
Kostenlose Prospekte und Vorführung durch

Rüegg-Naegeli & Cie. ^{A.}/_{G.}

Bahnhofstr. 27
Maneggplatz 7

Zürich

Telephon Selnau 37.09



Zähe Lastwagen!

Der Mensch ist so gut wie sein Charakter — der Lastwagen so gut wie der Stahl, aus dem er erstellt wird.

Chromvanadium-Stahl ist den grössten Erschütterungen gewachsen. Er ist dreimal so stark wie gewöhnlicher Stahl.

Alle wichtigen Teile des Graham Brothers Lastwagens sind aus kostbarem Chromvanadium-Stahl erstellt.

Wissenschaftliche Expeditionen bedienen sich des Graham Brothers Lastwagens, weil er über die schlechtesten Strassen und die schwersten Lasten triumphiert. Er wird von den Regierungen von 71 Ländern benützt.

Graham Brothers Lastwagen ist zäh wie Chromvanadium-Stahl. Es existiert kein zäherer Stahl.

1 Tonnen Chassis Fr. 8000.—

1½ Tonnen Chassis Fr. 9700.—

1½ Tonnen LB (nieder) Chassis Fr. 10,500.—

Generalvertretung für die Schweiz:

S. A. FRAZAR A.-G.

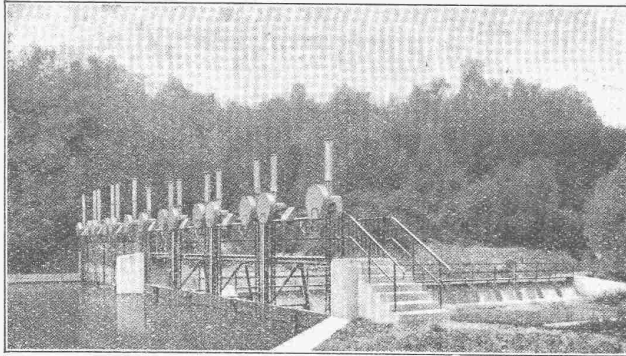
ZÜRICH

Dufourstrasse 4
Telephon Hottingen 70.34.

Vollständiges Ersatzteillager. — Eigene Spezialreparaturwerkstätte.

GRAHAM BROTHERS TRUCKS

Eine Abteilung
von Dodge Brothers Detroit



W. Koch & Co

Z · Ü · R · I · C · H

Maschinenfabrik, Eisenhochbau

Giesserei

Eisenhoch- und Brückenbauten
Leitungsmasten, eiserne Fenster
Stauwehrranlagen jeder Art etc.

Ingenieurbureau F. Boesch

Nachfolger von L. Kürsteiner

Pelikanstrasse 3 - ZÜRICH - Tel. Selnau 52.23

Projekte, Kosten-Berechnungen, Bau-
leitungen und Gutachten

für

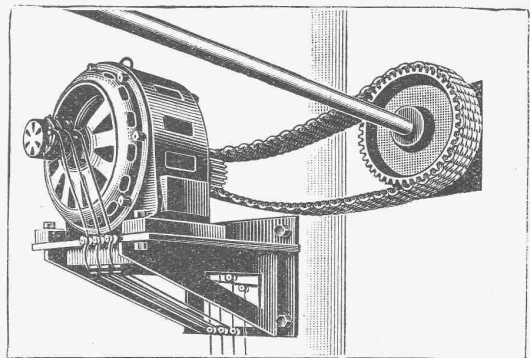
Hoch- u. Niederdruck-
Wasserkraft - Anlagen

Schiffahrtsanlagen

Wasserversorgungen

Kanalisations-
und Kläranlagen

Renold- Ketten-Antriebe



Positive Kraftübertragung bei kleinsten Wel-
lenabständen, daher **Platzersparnis**.

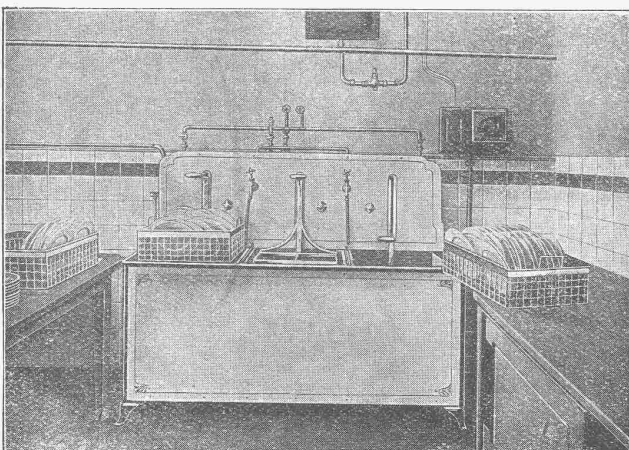
98% Nutzeffekt, keine Gleitverluste wie bei Riemen,
daher **erhöhte u. verbesserte Produktion**.

Keine Spannung wie bei Riemenan-
trieben, daher **Kraftersparnis u.**
Schonung der Wellenlager.

Kettenantriebe laufen **geräuschloser** als Zahn-
radgetriebe, Kettenantriebe sind **elastischer** als
Zahnradgetriebe und gestatten mehr **Bewe-**
gungsfreiheit bei der Aufstellung von
Motoren und Maschinen.

Grosse Lebensdauer, wenig Repara-
turen, geringe Wartung, daher billi-
ger im Betrieb als jeder andere Antrieb.

Fachmännische Beratung und Kostenvoranschläge durch
W. EMIL KUNZ, Goethestr. 10, ZÜRICH



Essgeschirr-Abwasch-Maschine
Machine à laver la vaisselle

" PRIMUS "

Patentiert in allen Staaten. | *Brevetée dans tous les pays.*

Verschiedene
Größen mit zwei oder drei
Kupfer-Bassin.

Diverses
grandeurs avec 2 ou 3
bassins en cuivre.

Prospekte und kostenlose Auskunft:
Prospectus et renseignements:

Zehnder & Co., Stampfenbachstr. 57, Zürich



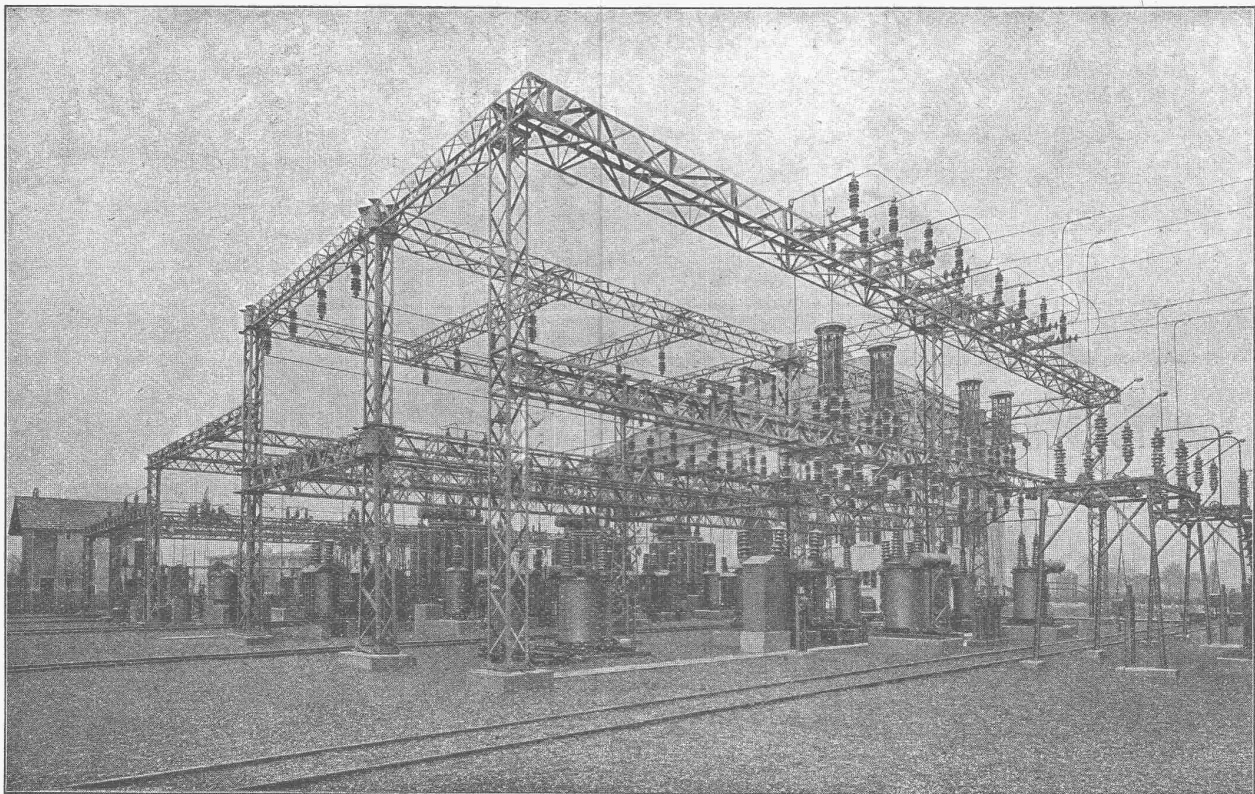
Kommandosaal im Kraftwerk Amsteg.

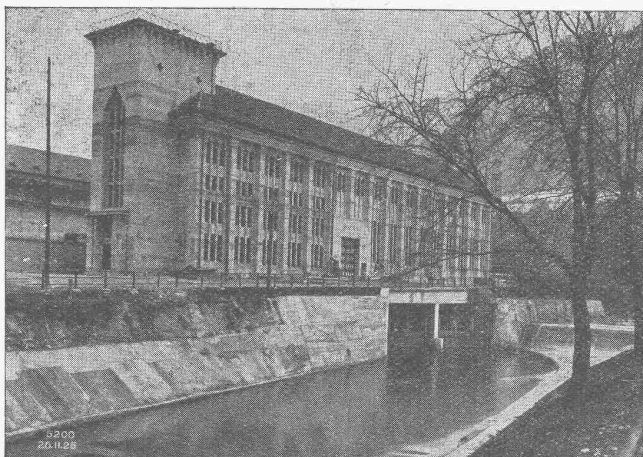
Carl Maier & Cie., Schaffhausen

Fabrik elektrischer Apparate und Schaltanlagen.

Starkstromapparate, Kommandopulte, Freiluftstationen, Schaltkästen

Freiluft-Unterwerk in Ermenbrücke (Luzern).





J. J. RUEGG & Co.

Zürich - Basel - Delémont

Ingenieurbureau * Bauunternehmung

Projektierung u. Ausführung

von

Wasserbauten

Brückenbauten

Beton- und Eisenbetonbauten

Industriebauten, Hochbauten

Eisenbahn-, Tunnel- und Stollenbauten

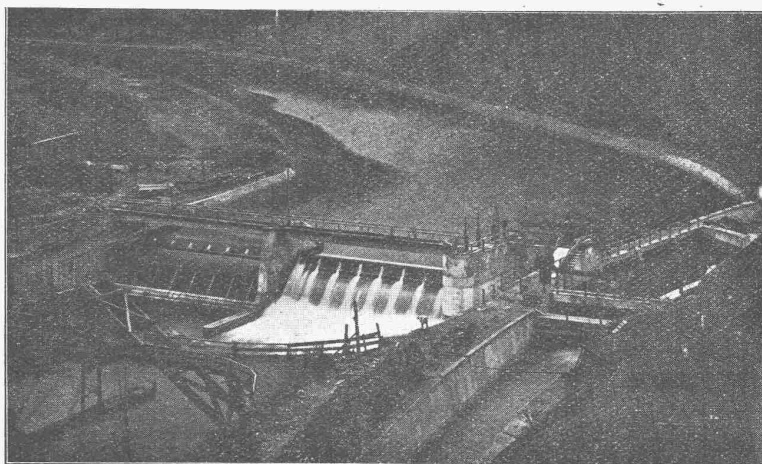
Huber & Lutz * Zürich

Ingenieurbüro

Stampfenbachstrasse 75

Wehranlagen, selbsttätige Stau- und Abflussvorrichtungen

Hydraulisches Dachwehr (Betriebsmodell in der Ausstellung, Stand Nr. 337) mühelos bedienbar oder selbsttätig wirkend. Ueber 70 Wehre ausgeführt, auch in Flüssen mit starker Geschiebeführung.



Dachwehr mit 2 Feldern von je 16 m Breite und 2,8 m Stauhöhe des Kraftwerkes Opponitz der Wasserkraftwerke A.-G. „WAG“ (Gemeinde Wien)

Automat. Überfallklappen

Automat. Grundablass

Abflussregulierung

Saugüberfälle

Energievernichter

Kolksicherer

Sturzboden

(Pat. Pfleischinger-Läufer, Wien)

Beste Zeugnisse zu Diensten

Tiefbohr- und Baugesellschaft A.-G.

Zürich

(Société d'Entreprise de Forages et de Travaux S. A.)

Bern

Gerbergasse 7 - Tel.: Selnau 81.92

Kapellenstrasse 9 - Tel.: Bollwerk 27.56

Sondierungen - Tiefbohrungen - Filterbrunnen - Fundationen - Pfahlgründungen
Schacht- und Stollenbau - Klärung und Reinigung von Wasser und Abwasser - Kana-
lisationen - Pumpwerke - Behälter - Beton- und Eisenbetonbau

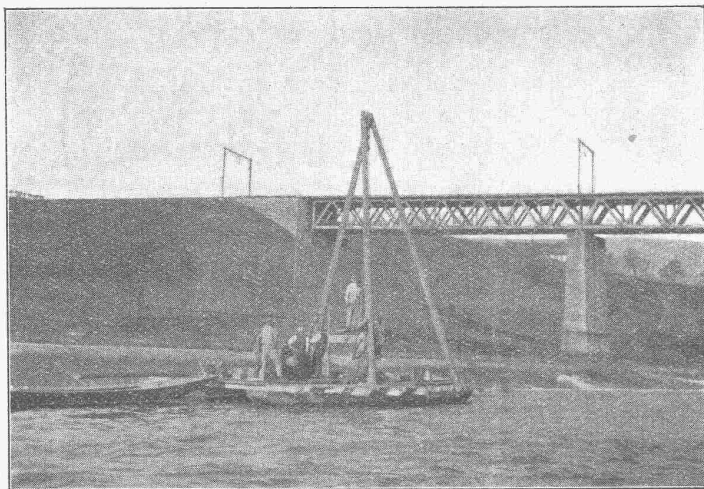
Spezialität: Schnellfilter für Industrierwasser

Projekte

Bohr-Pressbetonpfähle

Ausführungen

Tiefbohrungen Wasserversorgungen



Seit 1898 bis 1926

657 ANLAGEN

projektiert und
ausgeführt

Sondierbohrungen
in der Limmat bei Wettingen

Akt.-Ges. ADOLF GUGGENBÜHL Ingenieur

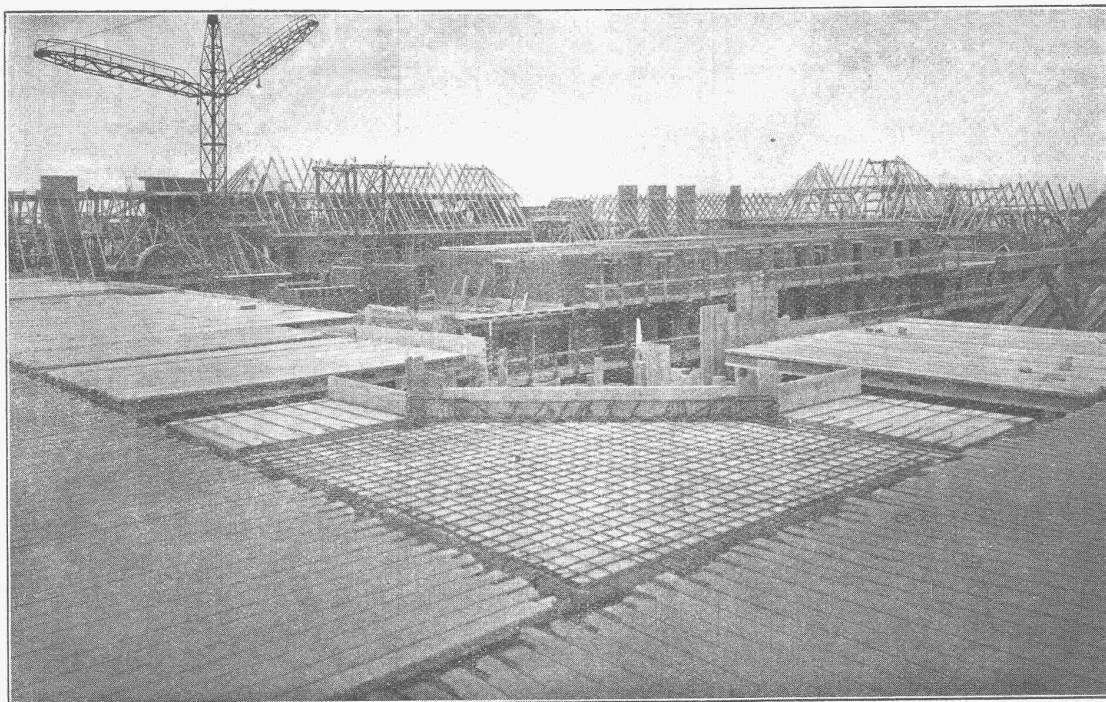
vormals GUGGENBÜHL & MÜLLER

ZÜRICH

Telephon: Hottingen 28.97

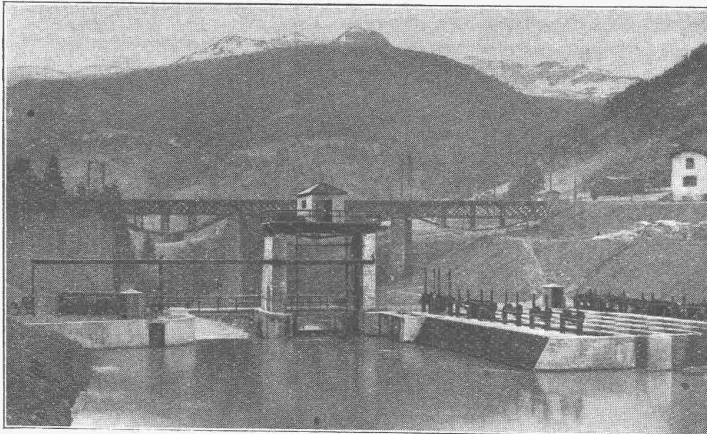
Weinbergstrasse 1

Eisenbeton-Balken „Rapid“ helfen Ihnen sparen an Zeit und Geld!



Fabrikation für Kanton Thurgau: **Rud. Schwarzer**, Cementwarengeschäft, Frauenfeld
Fabrikation für Kanton Glarus und Zürichsee: **Wunderli & Cie.**, Richterswil
Fabrikation für Kanton Basel: **Müri, Lörrach** (Baden)
Fabrikation für Kanton Genf und Waadt: **Gornaz & fils**, Allaman

Fabrikation für Kanton Zürich: **Streiff & Co.**, Winterthur.



ROBERT MOOR

KONSULTIERENDER INGENIEUR

Sonnenquai
No. 10

ZÜRICH

Telephon
Hottingen 35.28

Projektierung, Bauleitung, Begutachtungen
von Wasserkraftanlagen, Wasser-
versorgungen und andern Tiefbauarbeiten

Eigene bewährte Bauweisen und Konstruktionen
für Druckstollen, Wasserschlösser, Heber
und Grundwasserfassungen

KRAFTWERK KLOSTERS-KÜBLIS

Landquartfassung in Klosters
— Stauwehr und Kläranlage

**OTTO
SCHRANZ**
VERVIELFÄLTIGUNG
VON
ZEICHNUNGEN
TECHNISCHER UND KÜNST-
LERISCHER NATUR
ZÜRICH
REITERGASSE 11
TEL. S.5346

Alles zum

HEBEN

TRANSPORTIEREN

BAUEN

Rohöl-Motoren, wirtschaftlich
und zuverlässig

Motoren Elektrische und
Benzin

Beton-Mischer, für die Ver-
hältnisse unseres Landes ge-
schaffen

Strassen-Walzen, Motor- und
Dampf

Kompressoren
Patent-Steinbrecher

Hebe - Werkzeuge, Krane,
Bau-Aufzüge etc.

Baulokomotiven, Dampf- u.
Motor

Rollmaterial

*In Ihrem Interesse sollten Sie prinzipiell bei
Anschaffungen Angebote der Rubag verlangen.*

Beratende Fachleute stehen Ihnen kostenlos
zur Verfügung.

liefert vorteilhaft

RUBAG Rollmaterial-Baumaschinen A.-G.
ZÜRICH 1 - Seidengasse 16, Telephon S. 49.57

BAUMANN, KOELLIKER & Co., A.-G.

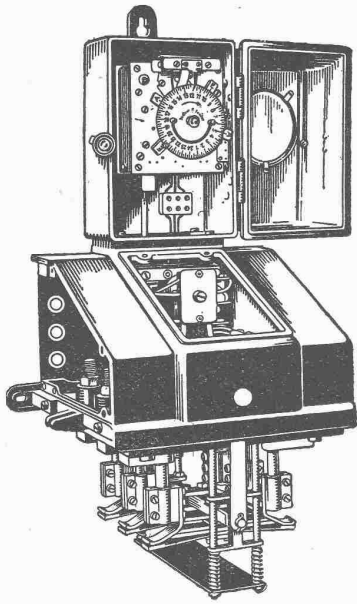
ZÜRICH 1

BAHNHOFSTRASSE - FUSSLISTRASSE 4



Kontaktleitungen für elektrische Bahnen

Installationen für Verwendung elektrischen Stromes jeder Art



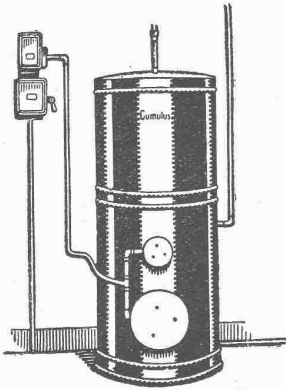
Stand 435, Halle IV.

**Zeitschalter
Fernschalter
Schaltuhren
Treppenhausautomaten
Schaltausrüstungen
Eismaschinenschalter
Temperaturregulatoren
Druckregulatoren**

Elektrische Heisswasser-Boiler „CUMULUS“

als

Badeboiler, Wandboiler, Sparboiler, stehende Boiler
von 20 — 1200 l Inhalt und darüber
Stets ab Lager lieferbar



Elektrische Akkumulier-Oefen „PRIMULUS“

von 2—12 kw in diversen Typen

Ueber 15,000 Speicheranlagen im In- und Auslande
im Betrieb

*Verlangen Sie
bitte unsere
Spezial-Kataloge*

Prospekte und nähere Angaben erteilen gerne die tit. Elektrizitätswerke und Installateure,
sowie die Fabrik elektrischer Apparate

Fr. Sauter ^{A.} G. Basel

**Technisches Bureau Zürich:
Tuggenerstrasse 3**

**Bureau technique à Genève:
25, Boulevard Georges Favon**



Kanalisations-, wie alle Wasserdichtungen während grosser Wassermengen und starken Druckes

mit

SIKA

schützt gegen Aggressivwässer, wie auch gegen Oele, Petrol, Masut, Salpeter und Schwamm.

Verfahren für Heisswasser-Reservoir-Abdichtung.

Stein-Reinigung, -Härtung und -Conservierung; sowie Härtung und Staubverhinderung von Cementböden mittels „PURIGO 1 u. 5“.

Wetterfeste, dichtende, unsichtbare Putz-, Haustein- und Ziegel-Imprägnierung mittels „CONSERVADO 1, 3 u. 5“.

Wetterfeste, dichtende Deckanstriche „CONSERVADO 2“.

Gegründet 1910

Kasp. Winkler & Co., Altstetten-Zürich

Fabrik chemisch-bautechnischer Produkte

TELEPHON: UTO 50.04

TELEGRAMME: „SIKA ZÜRICH“

An der Internationalen Ausstellung für Binnenschifffahrt und Wasserkraftnutzung, Basel 1926

Ausstellungsplatz im Freien Nr. 136

Beton-Schütthanlagen

Giess-Türme und Masten

Beton-Mischer und Aufzüge



Einige Installationen „Lakewood-Almacoa“ für Beton-Beschickung durch Gravitäts-Verfahren:

- Barrage du Blavet (France)
- „ de Puyvalador (France)
- „ du Poët (France)
- „ de Diège (France)
- „ de Valières (France)
- „ de Barberine (Suisse)
- „ de Wägithal (Suisse)
- „ de Val Noci (Italie)
- „ de Schwarzenbach (Allemagne)
- „ de Bregenz (Autriche)
- Gare de Limoges
- Docks de la Chambre de Commerce de Bordeaux
- Immeubles ouvriers de la Société „La Soie Artificielle“ Lyon
- Residence Palace, Bruxelles
- Quai du Port, d'Anvers
- Fietz & Leuthold, Zürich
- Entrepôt Général des Douanes, Chiasso (Italie)
- Réservoirs à huiles minérales du Port de Gènes
- Usines Michelin, Turin
- Ambrosio Palace, Turin
- Barrage de l'Oued-Fodda
- „ garage de Courcelles, Paris
- „ garage de la Cie. des Voitures de Paris-Magasins Réaumur à Paris
- „ Ouvrages d'Art pour la Cie. P. L. M.
- „ Noisy le Sec, France
- „ Pont sur la Stura, Turin
- etc.
- etc.

Allied Machinery Cy of America, Zürich

Löwenstrasse 16 Telephone 27.57.

Paris: Allied Machinery de France, 19, Rue de Rocroy, Paris.

Bruxelles: Allied Machinery Cy of America, 52, Rue de la Montagne, Bruxelles.

Torino: Sig. Dr. Paolo Peraldo, Via Urbano Rattazzi 11, Torino.

Barcelona: Allied Machinery of America, Consejo di Ciento 318, Barcelona.

MEXPHALTE

sind die anerkannt geeignetsten

Bitumen

für die verschiedensten

Baubranchen und Industrien

Asphalt-Dächer ✓ Isolierungen - Emulsionen ✓ Teerfreie Dachpappe
Schlacken- und Bitumensteine ✓ Wasserdichte Röhren
Lacke und Farben

Elektrische Industrien

Unsere „Mexphalte“ sind in den verschiedensten Härtegraden,
Schmelzpunkten etc. erhältlich.

Spramex u. Mexphalt

sind die besteingeführtesten Bitumen für den gesamten

Strassenbau

Strassen ✓ Troitfoire ✓ Perrons ✓ Terrassen

Tennisplätze

Zusatz zu Teermakadam

Genaue Auskünfte und Offerfen durch die General-Agenten der
SHELL - Produkte für die Schweiz:

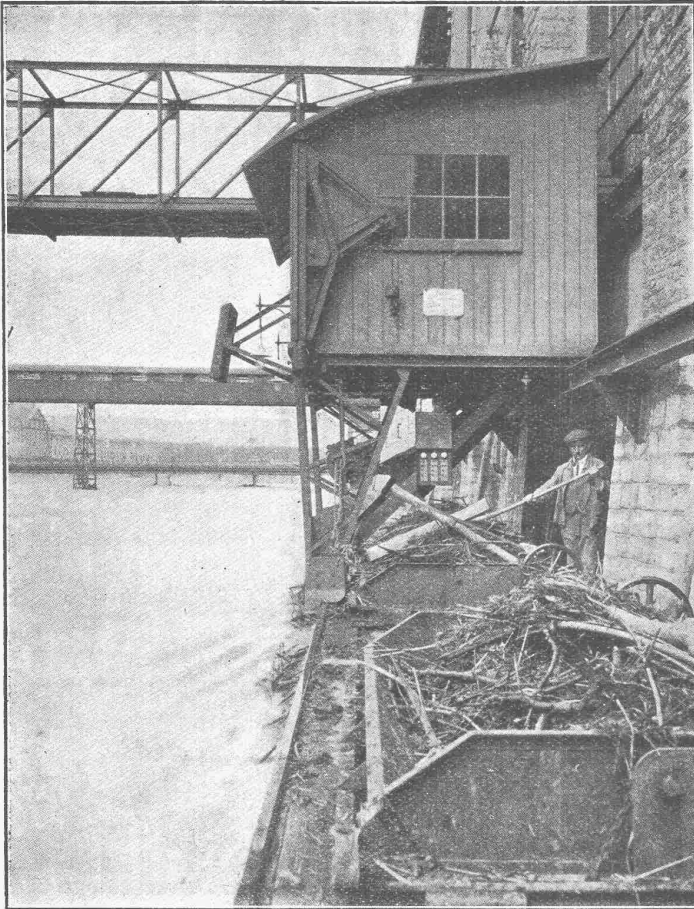
Jules Kuhn & Co. A.-G.
Zürich.

Lumina A.-G.
Genf.

Techn. Bureau: LUMINA A.-G., Genf.

M A S C H I N E N F A B R I K J O N N E R E T F I L S A I N E , G E N E V

GEGRÜNDET
1850



**Rechenreinigungs-
Maschinen**
für Elektrizitäts- und Wasser-
KRAFTWERKE
für jede Tiefe und Rechenneigung.

In- und Auslandspatente.

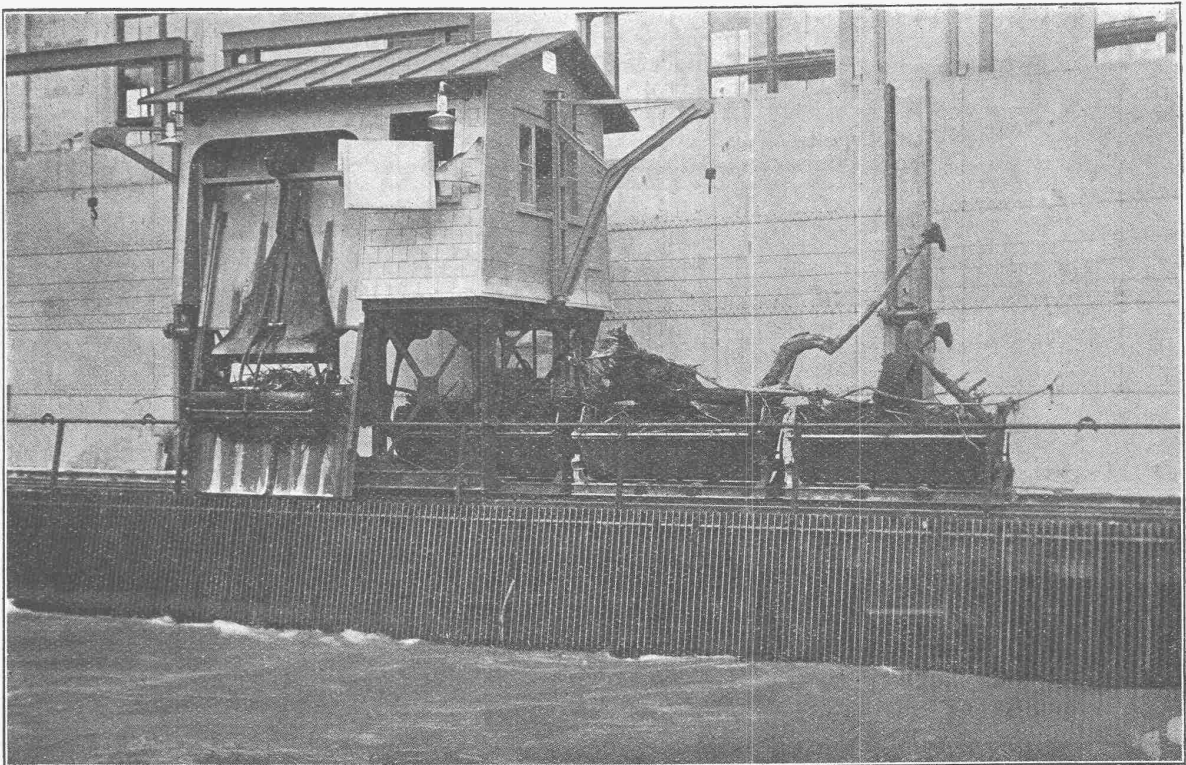
Lizenz für DEUTSCHLAND:
Maschinenfabrik Escher Wyss & Co.,
Ravensburg.

Lizenz für FRANKREICH:
La Mécanique Industrielle Lyonnaise,
Lyon-Monplaisir.

Projekte und Kostenanschläge kostenlos.

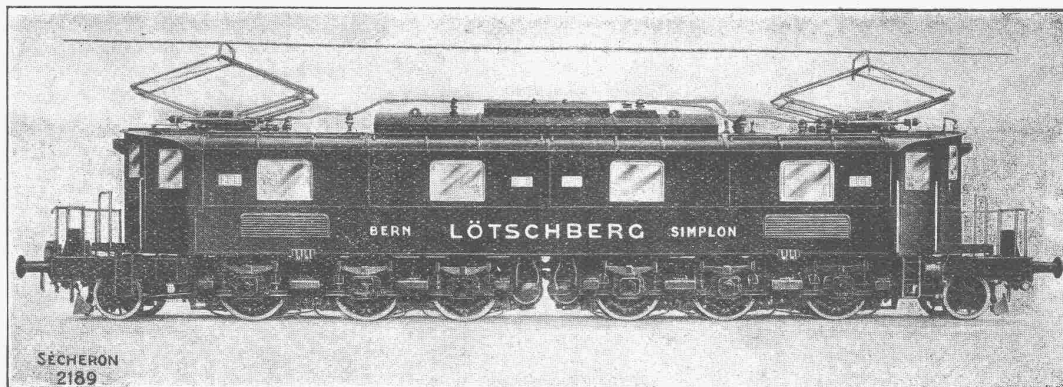
Internationale Ausstellung für
Binnenschifffahrt und Wasserkraftnutzung
Basel 1926. **Stand No. 328.**

KRAFTÜBERTRAGUNGSWERKE RHEINFELDEN A.-G. (BADEN)
Rechenreinigung bei Hochwasser auf dem Rhein



A.-G. ELEKTRIZITÄTS-WERKE WYNAU-LANGENTHAL — Rechenreinigung bei Hochwasser auf der Aare

SÉCHERON



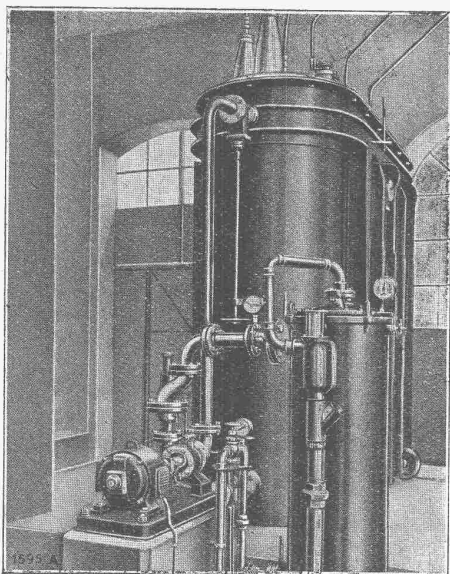
La plus puissante locomotive monophasée du monde
 15000 volts 16 ²/₃ pér./sec. 4500 CV vitesse maximum: 75 km/h.

TRACTION ÉLECTRIQUE

LOCOMOTIVES

AUTOMOTRICES

TRAMWAYS



Transformateur triphasé, 5000 KVA, 9000/60000 volts,
 50 pér./sec., 2 unités livrées à l'usine de Fully.

TRANSFORMATEURS

TOUS GENRES TOUTES PUISSANCES

TOUTES TENSIONS

APPAREILS

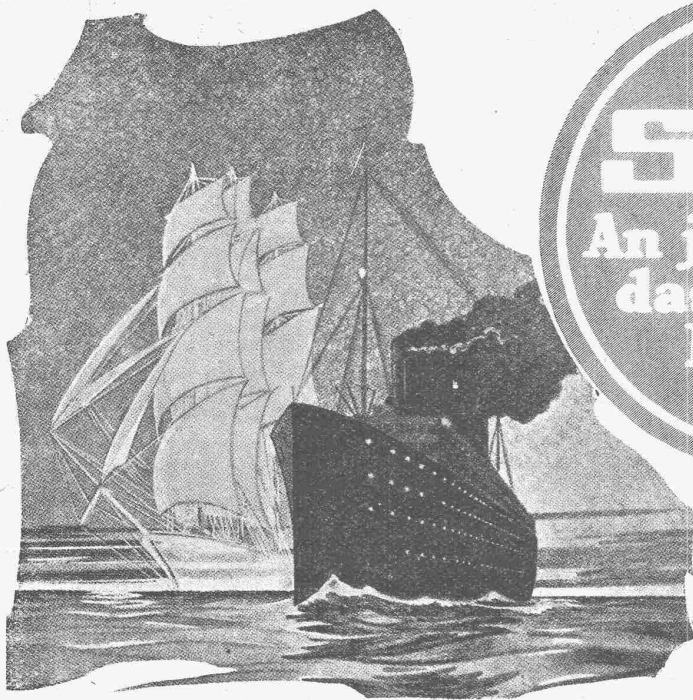
POUR LA SOUDURE A L'ARC

MACHINES ROTATIVES

COURANT CONTINU

COURANTS ALTERNATIFS

SOCIÉTÉ ANONYME DES ATELIERS DE SÉCHERON
GENÈVE

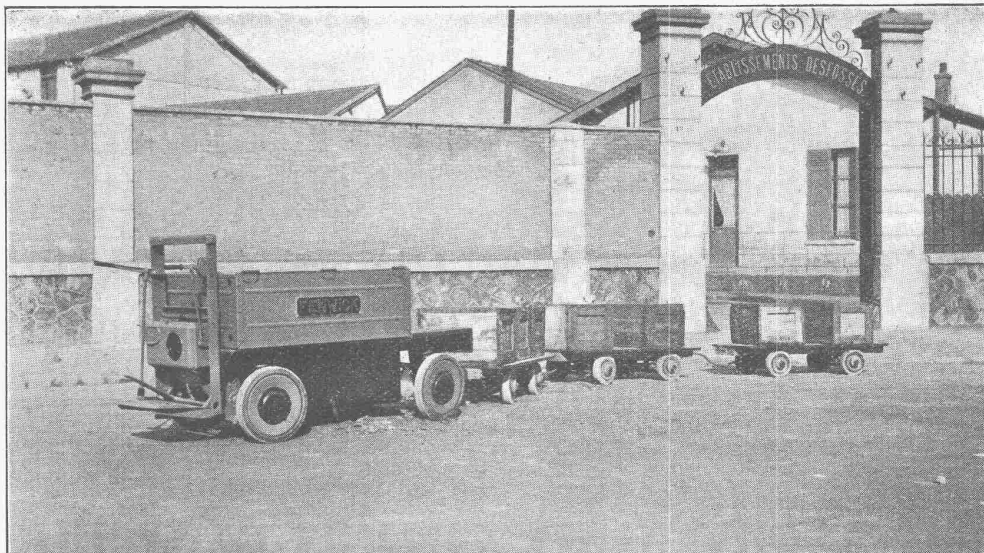


Wie die Segel dem Dämpfe weichen mussten, so verwendet die moderne Industrie anstelle unökonomischer, veralteter Lager die bewährten **SKF**-Kugel- und Rollenlager.

AKTIENGESELLSCHAFT SKF KUGELLAGER ZÜRICH

Elektrische Traktoren und Transportwagen

FENWICK



von 500 kg bis 5000 kg

MATHEY-DORET & FORRER, ci-devant American Machinery Import Office Ltd., Weinbergstrasse 24, ZÜRICH

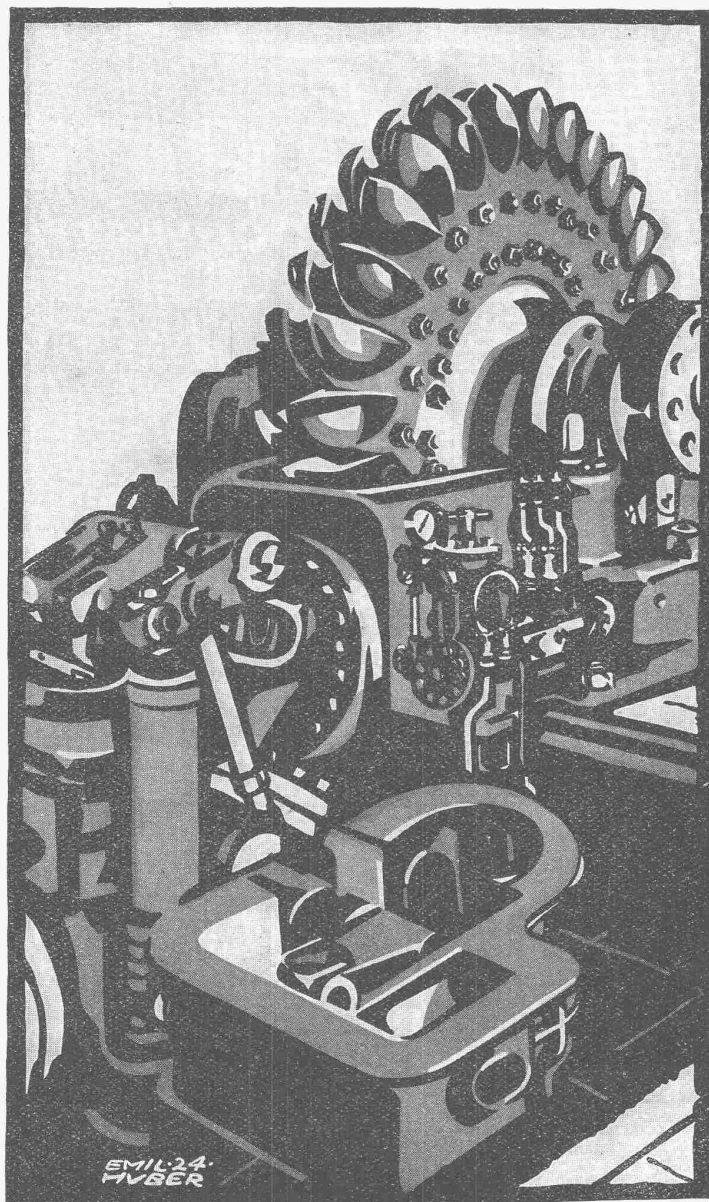
A.-G. der
Maschinenfabrik
von

Theodor Bell & Cie.

Kriens-Luzern

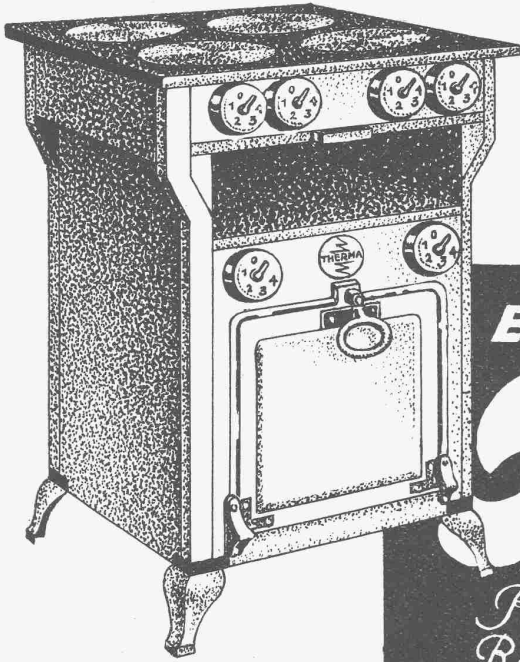
Gegründet 1855

17000 PS
Turbine



S. B. B.
Barberine

**Wasserturbinen für jede Leistung, Bell-Schnellläufer,
Regulatoren, Druckleitungen ■ Eisenbrücken-
und Hochbau ■ Kesselmiedearbeiten aller Art.**



ELEKTR. KOCHHERDE

Therma

MIT HOCHWATTPLATTE

*Robuster Bau · Bequeme
Reinigung · Grösste Dauer-
haftigkeit der Kochplatten
und Schalter.*

„THERMA“ A.G. SCHWANDEN (GLARUS)

DAVERIO & C^{IE} A.G. ZÜRICH 5
MASCHINENFABRIK

Spezialität im Bau von:

Neuzeitlichen
Silo- u. Speicheranlagen.

Mechanischen
und pneumatischen
Förder-Einrichtungen für
Getreide, Oelsaaten,
Kohle, Cement, Kalk
und andere
trockenflüssige
Materialien.

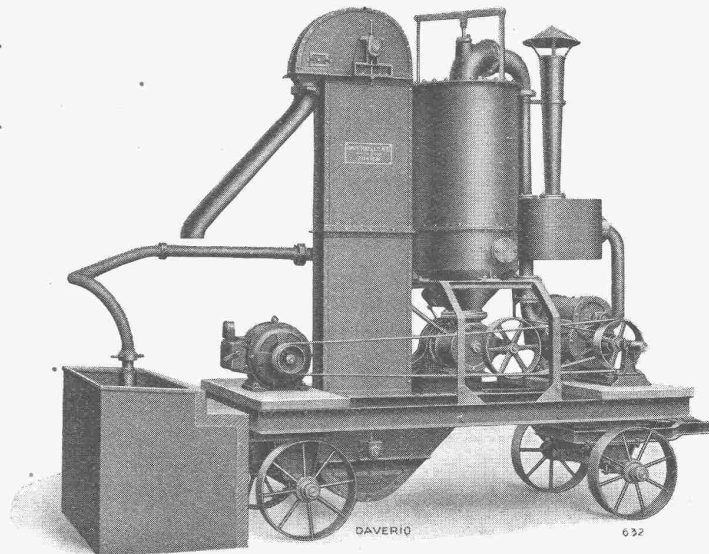
*

Automatischen
Kesselbeschickungen.

Koks- und Kohlen-
Brech- u. Sortieranlagen
für Gaswerke.

Kompl. Rohmaterial-
Aufbereitungsanlagen
für Staumauern,
Hafenbauten etc.

*



**Aussteller in Gruppe: Hafenbau und Betrieb, Halle IV, Stand No. 417 der
Internationalen Ausstellung für Binnenschifffahrt und Wasserkraftnutzung in Basel.**

BERNISCHE KRAFTWERKE A.-G.

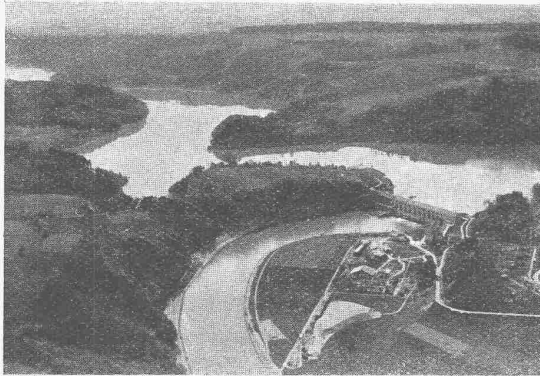
(FORCES MOTRICES BERNOISES S. A.)

VOLLEINBEZAHLTES AKTIENKAPITAL VON
56 MILLIONEN FRANKEN

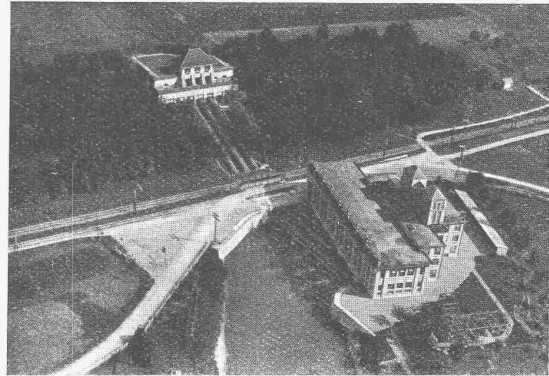
BERN

DIREKTION UND ZENTRALSITZ:
BERN, VIKTORIAPLATZ 2

Betriebsbureaux in Spiez, Bern, Biel, Pruntrut, Wangen a. A., Delsberg und Laufen



Fliegeraufnahme der Zentrale Mühleberg



Fliegeraufnahme der Zentrale Kallnach

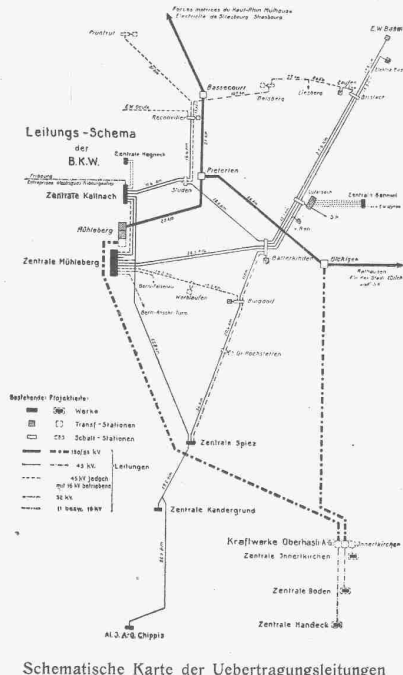
ENTSTEHUNG: Im Jahre 1898 wurde in Biel die Aktiengesellschaft Elektrizitätswerk Hagneck gegründet. Diese Gesellschaft hat 1903 ihre Firma in Vereinigte Kander- und Hagneckwerke A.-G. umgeändert und 1909 die Firma-bezeichnung Bernische Kraftwerke A.-G. (Forces Motrices Bernoises S. A.) angenommen.

VERSORGUNGS-GEBIET: Das Versorgungsgebiet der Bernischen Kraftwerke A.-G. und des mit ihr verbundenen Elektrizitätswerkes Wangen umfasst zurzeit den grössten Teil des Kantons Bern. Es hat sich entwickelt aus den 1903 vereinigten Gebieten der A.-G. Elektrizitätswerk Hagneck und des Kanderwerkes der A.-G. Motor, sowie aus den zugefügten Gebieten der Société des Forces Motrices du Doubs (1912), des Elektrizitätswerkes Wangen, der Laufenthaler Kraftwerke (1918), sowie weiterer kleinerer Gebiete und Ortschaften.

Die Bernischen Kraftwerke A.-G. sind durch leistungsfähige Uebertragungsleitungen mit den angrenzenden Elektrizitätsunternehmungen verbunden. Sie liefern Energie an die Aare- und Emmenkanalgesellschaft in Solothurn, an die A.-G. Elektrizitätswerke Wynau in Langenthal, an die Elektra Birseck in Münchenstein, an die Forces Electriques de la Goule in St. Immer, sowie an die Städte Bern und Basel. Ein reger Energieaustausch findet statt mit der Schweiz. Kraftübertragung A.-G., sowie mit den Nachbarwerken. Vorwiegend Sommer- und Ueberschussenergie wird an die grossen elsässischen Elektrizitätsgesellschaften abgegeben. Die Bernischen Kraftwerke A.-G. liefern Einphasen-Bahn-Energie an die Löttschbergbahn, an eine Reihe bernischer Dekretsbahnen und an die schweizerischen Bundesbahnen.

ENERGIEQUELLEN: Der grösste Teil der zur Verteilung gelangenden Energie wird erzeugt in den Kraftwerken Kandergrund, Spiez, Mühleberg, Kallnach und Hagneck der Bernischen Kraftwerke und dem Kraftwerk Bannwil des Elektrizitäts-

werkes Wangen. Die gesamte installierte Maschinenleistung beträgt rund 90,000 kW; die Jahresproduktion dieser Werke betrug im Jahre 1925 rund 290 Millionen kWh. Weitere Energie wird bezogen aus dem Kraftwerk Burglaunen der Jungfraubahn-Gesellschaft, aus den Walliser Kraftwerken der Aluminium-Industrie-Aktiengesellschaft Neuhausen, dem Kraftwerk Wäggitel (E.W. der Stadt Zürich), sowie temporär aus anderen angrenzenden Werken. Im Jahre 1925 sind durch die Bernischen Kraftwerke die Kraftwerke Oberhasli A.-G. in Innertkirchen gegründet worden, welche sofort den Bau der ersten Stufe der Oberhasliwerke begonnen haben. Durch sukzessiven Ausbau der drei Stufen: Handeck (70,000 kW), Boden (62,000 kW) und Innertkirchen (39,000 kW) werden den Bernischen Kraftwerken in den nächsten Jahren bedeutende Energiemengen zugeführt werden.



Entwicklung des Energieabsatzes

| Jahr | Energieabsatz (Millionen Kilowattstunden) |
|------|---|
| 1904 | 26,5 |
| 1910 | 53,4 |
| 1914 | 70,4 |
| 1918 | 160,8 |
| 1920 | 197,0 |
| 1923 | 321,0 |
| 1924 | 359,0 |
| 1925 | 395,4 |

Kraftwerke:

Kraftwerk Kandergrund: Ausnutzung der Kander. Erbaut 1908-11. Gefälle 300 m, installierte Maschinen-Leistung 14 000 kW.

Kraftwerk Spiez: Ausnutzung von Kander und Simme am Thunersee. Erbaut 1896-99, erweitert 1905-10, Gefälle 66 m, installierte Maschinen-Leistung 21 000 kW.

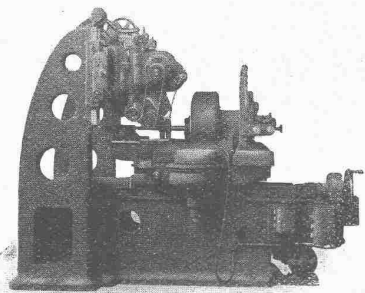
Kraftwerk Mühleberg: Ausnutzung der Aare. Erbaut 1917-21, Gefälle 20 m, installierte Maschinen-Leistung 33 600 kW.

Kraftwerk Kallnach: Ausnutzung der Aare. Erbaut 1909-13, Gefälle 21 m, installierte Maschinen-Leistung 10 500 kW.

Kraftwerk Hagneck: Ausnutzung der Aare am Bielersee. Erbaut 1897-1900, Gefälle 8 m, installierte Maschinen-Leistung 5 700 kW.

Kraftwerk Bannwil: Ausnutzung der Aare. Erbaut 1899-1904, Gefälle 9 m, installierte Maschinen-Leistung 7 000 kW.

AUSSTELLUNG BASEL STAND No. 271



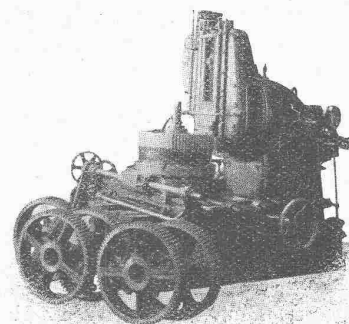
Zahnradschleifmaschine Type SS 1

MAAG-MASCHINEN A.-G., ZÜRICH

Zahnrad-Hobelmaschinen
Zahnrad-Schleifmaschinen
Zahnrad-Messapparate

MAAG-ZAHNRÄDER A.-G., ZÜRICH

Zahnräder für alle Verwendungszwecke
Zahnräder mit gehärteten
und geschliffenen Zahnflanken
Komplette Reduktions-
und Tourenerhöhungs-Getriebe



Zahnradhobelmaschine Type SH 2

Pahl^{sche} Gummi- und Asbest-Gesellschaft m. b. H.

DÜSSELDORF-RATH

Fabriziert die weltbekannten
Hochdruck-Dichtungsplatten
„Polypyrit“

Aelteste Fabrik dieses Artikels in Deutschland
Grösstes u. leistungsfähigstes Werk dieser Branche

Technische Gummiwaren

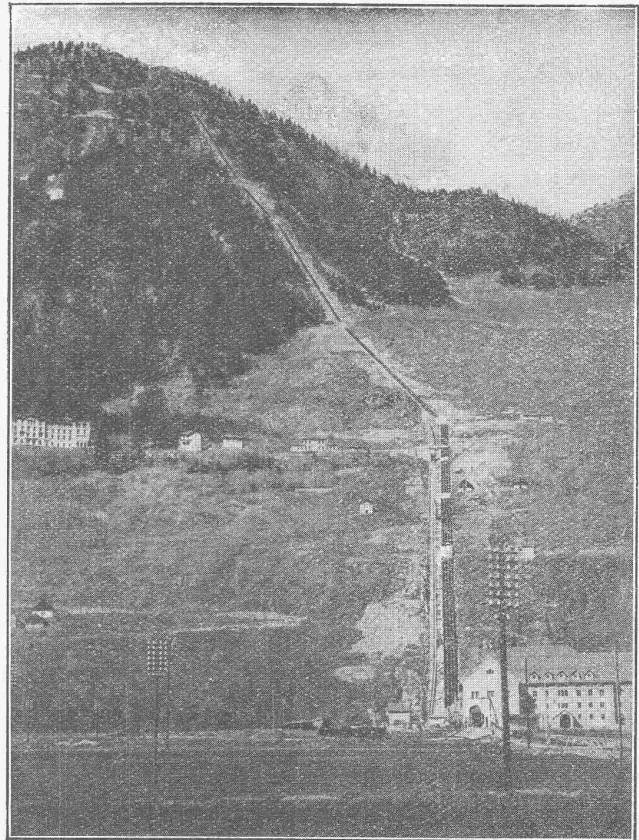
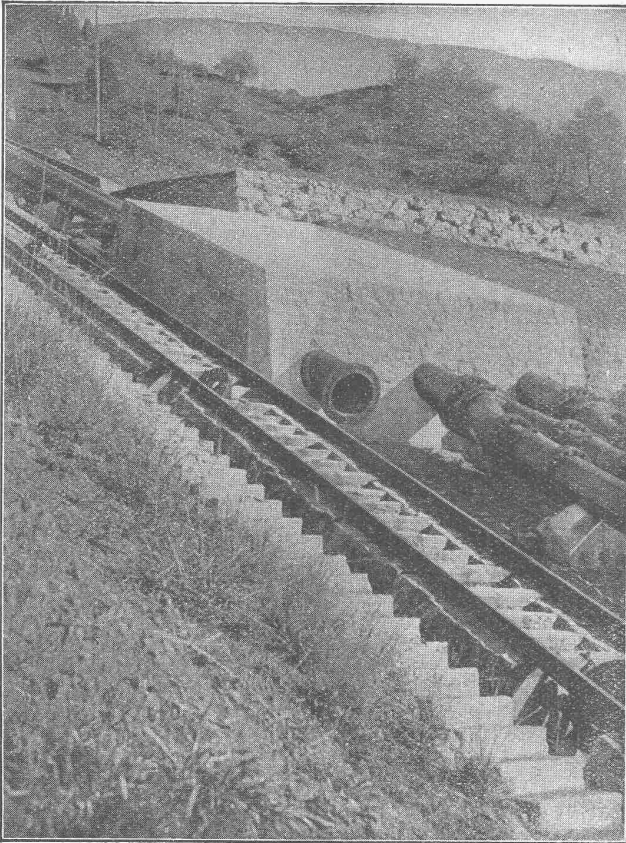
Gummischläuche für alle Verwendungszwecke
Wasser-, Garten-, Gas- und Spiralschläuche
Baggerschläuche, Taucher- und Schläuche für
Atmungsapparate :: Gummi-Transportbänder
für Kies, Sand, Cement, Kohlen, Koks etc. etc.

4 Grand-Prix Weltausstellung Brüssel 1910 Grand-Prix Weltausstellung Turin 1911
Königl. Schwedische Medaille, Baltische Ausstellung Malmö 1914

Vereinigte Stahlwerke A.-G.

August Thyssen-Hütte, Gewerkschaft

Abteilung Mülheimer Stahl- u. Walzwerke



Turbinenleitung des Ritomwerkes der S B B mit Nietmuffenverbindung, Gefälle 830 m, geliefert von Thyssen & Co. A.-G., Abteilung Stahl- und Walzwerke, Mülheim a. d. Ruhr, durch die Firma Escher Wyss & Co., Zürich.

Ausgeführte Anlagen in der Schweiz:

Turbinenleitung des Kraftwerkes Lac de Fully, Gefälle 1650 m.

Turbinenleitung der Kraftanlage Borgne, Gefälle 360 m.

Turbinenleitung für das Kraftwerk Barberine der S B B mit Nietmuffenverbindung, Gefälle 763 m.

In Ausführung begriffen:

Turbinenleitung für das Elektrizitätswerk Vernayaz der S. B. B.

Ausführung durch die Firma Gebr. Sulzer A.-G. Winterthur.

Vertreter für die Schweiz:

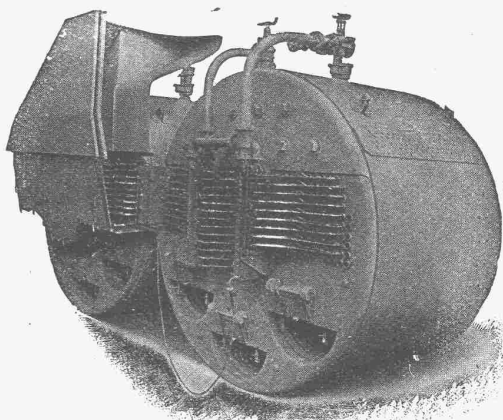
ROB. KUSTER & Co, ZURICH 2

SCHMIDT'SCHE HEISSDAMPF-GESELLSCHAFT M. B. H.

CASSEL-WILHELMSHÖHE (Deutschland)

SCHMIDT TURBOSAUGER

zur Verbesserung
des Kesselzuges
für Schiffskessel



SCHMIDT RUSSBLÄSER

zum Reinigen der
Schiffskesselrohre
während des Betriebs



SCHMIDT-UEBERHITZER

für neue und vorhandene Schiffskessel
Eingebaut in mehr als 3100 Dampfer jeder Art und Grösse
Kohlensparnis 12 bis 18%

INTERNATIONALE AUSSTELLUNG FÜR BINNENSCHIFFFAHRT UND WASSERKRAFTNUTZUNG BASEL
Halle IV * Gruppe: Schiffsmaschinen * Stand 470

I N G E N I E U R B U R E A U D. BOSSHARDT, BASEL

MARGARETHENSTRASSE 40

TELEPHON: SAFRAN 48.41

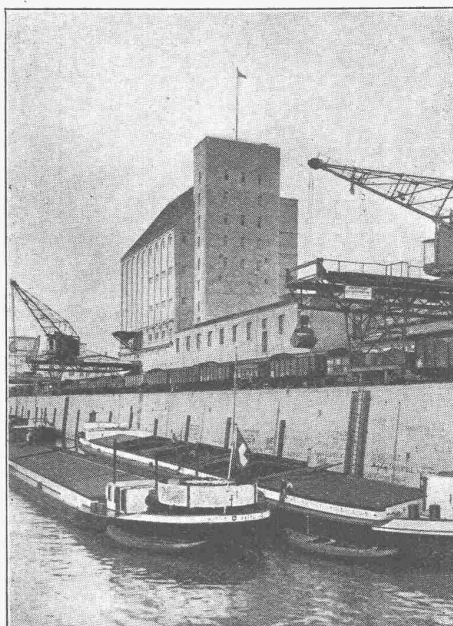
Projekte
Bauleitungen
Gutachten

Wasserkraft-
Hafen- und Bahn-
Anlagen

Flussregulierungen

Wasser-
Versorgungen

Industriebauten



Quaimauer und Speicherbauten im Rheinhafen
Basel-Kleinhüningen

Im Rheinhafen Klein-
Hüningen ausgeführte
Arbeiten:

Projekt und Bauleitung
der Basler Hafenanlagen
Kleinhüningen

Projekt und Bauleitung
des Getreidespeichers der
Schweizer Schleppschiff-
fahrts-Genossenschaft
Basel

Oertliche Leitung der Aus-
führung der Speicherbau-
ten der Neptun A.-G. und
der Rhenus A.-G.

INTERNATIONALE AUSSTELLUNG
BASEL 1926:
Stand No. 329 in Halle III