

Zeitschrift: Schweizerische Bauzeitung
Herausgeber: Verlags-AG der akademischen technischen Vereine
Band: 87/88 (1926)
Heft: 3

Werbung

Nutzungsbedingungen

Die ETH-Bibliothek ist die Anbieterin der digitalisierten Zeitschriften. Sie besitzt keine Urheberrechte an den Zeitschriften und ist nicht verantwortlich für deren Inhalte. Die Rechte liegen in der Regel bei den Herausgebern beziehungsweise den externen Rechteinhabern. [Siehe Rechtliche Hinweise.](#)

Conditions d'utilisation

L'ETH Library est le fournisseur des revues numérisées. Elle ne détient aucun droit d'auteur sur les revues et n'est pas responsable de leur contenu. En règle générale, les droits sont détenus par les éditeurs ou les détenteurs de droits externes. [Voir Informations légales.](#)

Terms of use

The ETH Library is the provider of the digitised journals. It does not own any copyrights to the journals and is not responsible for their content. The rights usually lie with the publishers or the external rights holders. [See Legal notice.](#)

Download PDF: 15.03.2025

ETH-Bibliothek Zürich, E-Periodica, <https://www.e-periodica.ch>

SCHWEIZERISCHE BAUZEITUNG

WOCHENSCHRIFT FÜR ARCHITEKTUR / INGENIEURWESEN / MASCHINENTECHNIK
REVUE POLYTECHNIQUE SUISSE

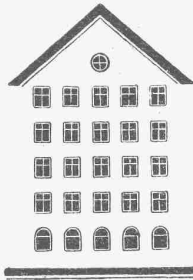
OFFIZIELLES ORGAN DES SCHWEIZER INGENIEUR- UND ARCHITEKTEN-VEREINS
UND DER GESELLSCHAFT EHEMAL. STUDIERENDER DER EIDG. TECHN. HOCHSCHULE
GEGRÜNDET 1883 VON ING. A. WALDNER. / HERAUSGEGEBEN VON ING. C. JEGHER

Vereins-Mitglieder, beim Verlag, Schweiz 32 Fr.,
Ausland 40 Fr. jährl.; Nicht-Mitglieder 40 bzw.
50 Fr., postamtl. 30 Cts. mehr. / Einzel-Nr. 1 Fr.

VERLAG CARL JEGHER, ZÜRICH
Dianastrasse Nr. 5 / In Kommission
bei Rascher & Cie., Zürich u. Leipzig

Inserate durch RUDOLF MOSSE, Zürich, die
viergespaltene Colonelzeile 50, Titelseite 80 Cts.,
Anzeigen ausländ. Ursprungs 60 Cts., Titelseite 1 Fr.

Fenster



Grösstes Etablissement
der Branche der Schweiz

Spezialität:
Schiebefenster

Kiefer · Zürich

Zweibureau:

Bern

Jungfraustrasse 20

SIKA

dichtet alle **Wassereinbrüche** und **Infiltrationen** in Druck-
stellen, Tunnels, Kanalisafionen, Schächten etc. etc.

seit 15 Jahren bewährt.

Dichtungen unter Garantie werden ausgeführt durch:

KASPAR WINKLER & Co., ALTSTETTEN-Zürich
Fabrikation chemisch-bautechnischer Produkte

HEIZUNG UND LÜFTUNG

HEINRICH LIER, INGENIEUR

TELEPHON: SEL. 92.05

ZÜRICH

BADENERSTRASSE 440

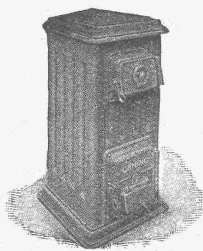
Strebelwerk Zürich

Torgasse 2

Telephon: Hottingen 49.33

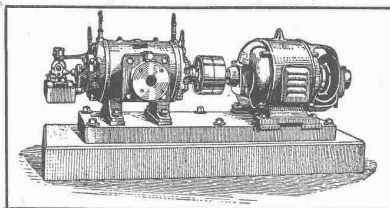
CAMINO der beste Heiz-Kessel für Etagen-Heizungen

Aus dem Zeugnis einer Heizungsfirma: ... „Ich bin überzeugt, dass der Camino-Kessel etwas ganz Hervorragendes auf diesem Gebiete darstellt“.



BURCKHARDT

Kolben- und Rotations-
Maschinen
50 jährige Erfahrung

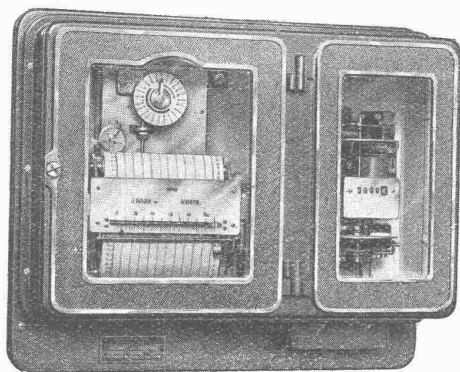


Riemenantrieb oder direkte
Kupplung mit Motoren
Erstklassige Ausführungen

KOMPRESSOREN — VAKUUMPUMPEN

MASCHINENFABRIK BURCKHARDT A. G. BASEL

MAXIGRAPH
ELEKTRIZITÄTSZÄHLER
mit
REGISTRIERVORRICHTUNG
für die Belastungsmittelwerte



BESTER TARIFAPPARAT FÜR DEN GROSSABONNENTEN
IDEALES KONTROLLINSTRUMENT IN DEN ZENTRALEN
KLARE UND ÜBERSICHTLICHE
REGISTRIERUNG OHNE TINTE

Verlangen Sie unsere Druckschrift T B 2503 m

LANDIS & GYR A.-G., ZUG



ALBERT IRION
STUTTGART-MÜNSTER
Werk für Eisenbau und Fahrgeräte
Geogr. 1871 Fernruf: Cannstatt 384 u. 388

Das anpassungsfähige Nahfördermittel f. Betriebe m. wechselnder Fabrikation ist d.

Hubwagen

in Verbindung mit einfachen Ladegestellen. Das meiste Auf- und Umladen fällt weg, kein Spezialarbeiter verliert Zeit mit Transporten.

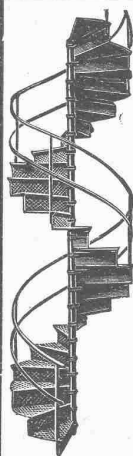
„Rekord“ ist sehr solid gebaut, bequem zu handhaben und billig.

Tragkraft bis zu 1000 kg.

Ferner Schwerlast Hubwagen b. 2500 kg Tragkraft u. alle sonstig. Transportgeräte. Verlangen Sie Prospekt u. Preisliste vom

Alleinvertreter für die Schweiz:

Dipl.-Ing. C. Baerwolff, Zürich 6, Huttenstr. 66, Tel.: Hottingen 32.21



Gebr. Demuth

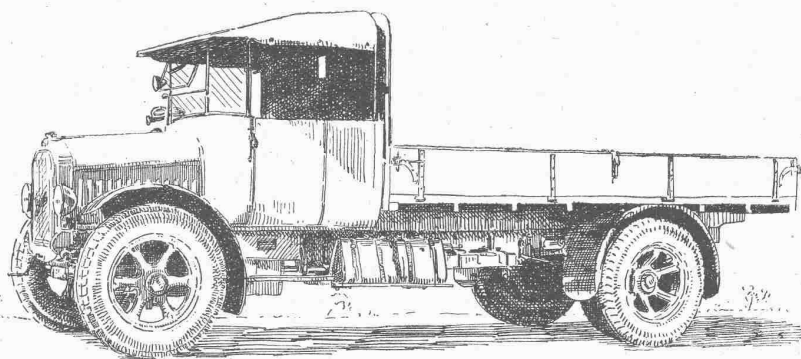
Telephon 170 **Baden** Telephon 170

Fabrik für

Moderne Blechbearbeitung
Patent. gepresste Treppen
Bauschlosserei
Eisenkonstruktionen
Patentierete Kessel

II. Abteilung

Sanitäre Einrichtungen
Elektrische Boyler und
Zentralheizungen



BERNA 5 Tonnen auf Pneus.

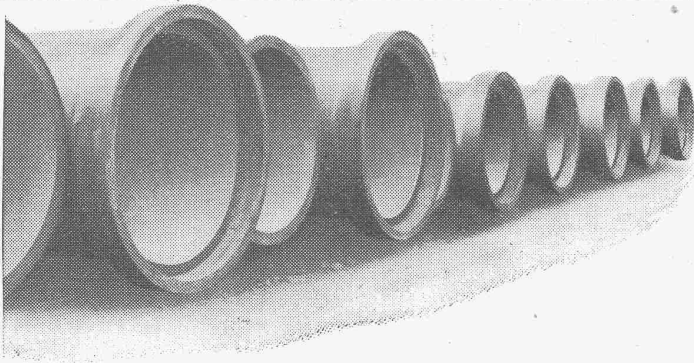
BERNA-Motorlastwagen

2 bis 5 Tonnen Nutzlast.

Motorkipper
Anhänger

Auf BERNA-Wagen ist Verlass.

Motorwagenfabrik
BERNA A.-G., Olten



Schweiz. Landw. Ausstellung, Bern 1925 Ehrendipl. mit gold. Medaille (Höchste Auszeichg.)

Kostenlose Beratung und Offerten durch:
Dipl. Ing. K. GANZ, Ing.-Bureau für Tiefbau, MEILEN, Telephon 128
 Alleinvertreter für die deutsche Schweiz.

Vianini-Röhren

✚ Pat. (Armierter Betonröhren mit Muffen) ✚ Pat.
**für Druckleitungen, Bewässerungsanlagen
 Kanalisationen, Dücker, Durchlässe etc.**

*Biegungs- und druckfest, absolut dichtes, porenloses
 Material von unabsehbarer Lebensdauer. Rasches Ver-
 legen und zuverlässige Dichtung. Kein Einbetonieren
 der Röhren, Anschluss von Nebenleitungen
 jederzeit leicht auszuführen.*

Lieferanten:

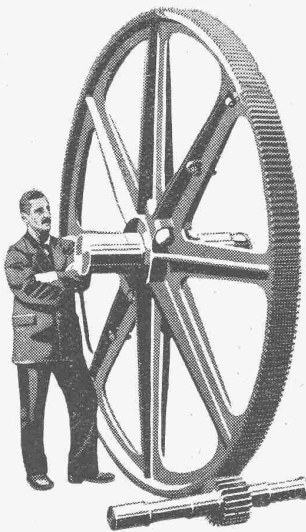
Internat.
 Slegwartbalken-Gesellschaft
 Luzern

Desmeules Frères
 Fabrique de Produits en Ciment
 Granges-Marnand

MAAG-ZAHNRÄDER A.-G. ZÜRICH

Maag-Getriebe
 zum Antrieb einer Drillingspumpe

Leistung: 110 PS
 Uebersetzung: 485/40 T. p. M.



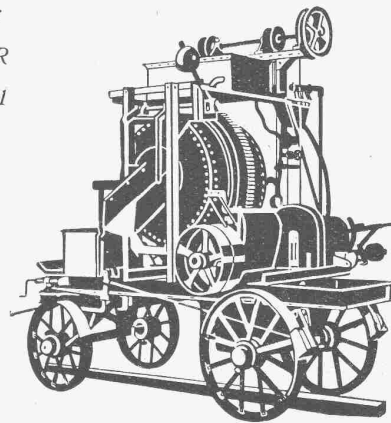
Ritzel mit gehärteten und geschliffenen Zähnen
 Rad aus Stahlguss mit gehobelten Zähnen

Maschinenfabrik Dr. GASPARY & Co. Markranstädt b. Leipzig

Vertreter:
 Ing.
 H. REBER
 Zürich 7,
 Klusstr. 31

Katalog
 No. 101 frei

Besuch
 erbeten



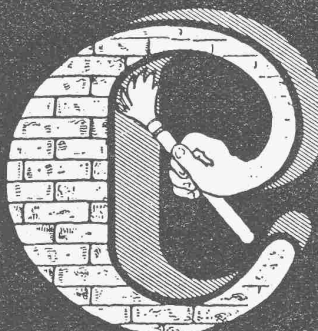
Fahrbarer Beton- und Mörtelmischer

MISCHMASCHINEN

stationär und fahrbar für Grob- und Feinbeton
 unübertroffen in Konstruktion und Leistung.

Hydraulische und mechanische Preßeinrichtungen
 für Zement-, Terrazzo- und Granitoid-Platten.

**Alle Maschinen und Formen
 zur Zementwarenfabrikation.**



Deutsches Reichs-Patent

Ceresitol

nicht sichtbarer, wasserdichter Aussenanstrich gegen Feuch-
 tigkeit u. zur Konservierung poröser Bausteine, Putzflächen usw.

WUNNER'SCHE BITUMEN-WERKE, G. M. B. H., UNNA i. W.

General-Vertreter:
H. SIGG & CIE.
 Schaffhausen

Euböolith-Böden

garantiert bestbewähr-
ter fugenloser Boden-
belag für Fabriken,
Schulen, Bureaux. **Tel. : 3.35**
Euböolithwerke A.-G., Olten



die anerkannt beste Anstrichfarbe für Innen- u. Aussen.
Hochglänzend und Matt.

Generalvertreter für die Schweiz:
C. Hässig, Dufourstrasse 53, Basel.

A. Schmid's Erben, Zürich

Asphalt - Geschäft Telefon 5. 21.08

Ausführung aller vorkommenden Gussasphaltarbeiten für Hoch- und Tiefbau

Ersteller der **Fundament-Isolierungen** gegen Grund-
wasser bei den Neubauten:
Bankgebäude Leu & Co., A.-G., Zürich im Jahre 1914
Schweiz. Nationalbank Zürich im Jahre 1920 : Eidgen.
Grossflugzeughalle Dübendorf im Jahre 1922 : Heizraum
der Zentralwerkstätte Seefeld der Zürcher Strassenbahn
im Jahre 1923 : Neubau Schweizer.Volksbank im Jahr 1923

Privatdozent Dr. ing. Ernst Suter

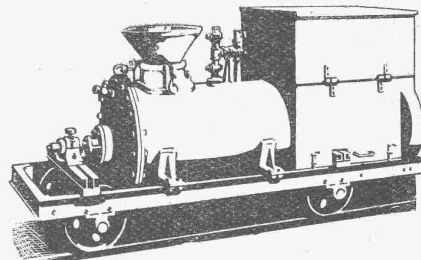
Ingenieurbureau
für Konstruktionen aus

Eisenbeton

Eisen und Holz
im Hoch- und Tiefbau

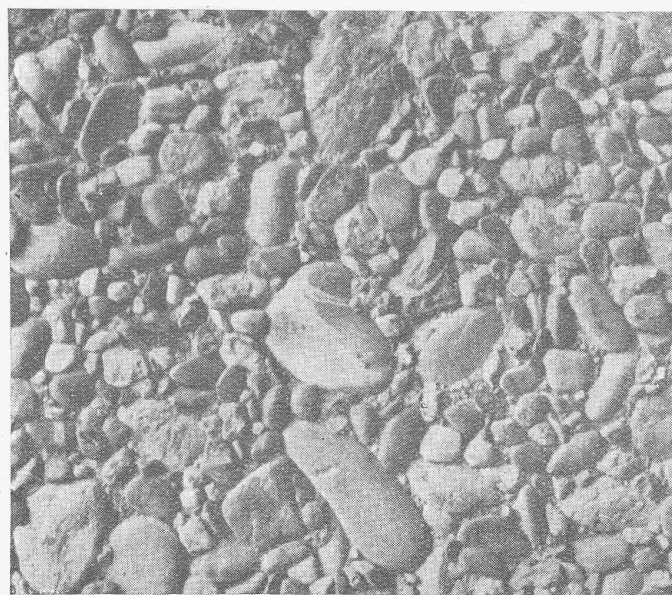
Zürich **Baden** **Basel**
Pelikansstrasse 3 Mannsbergweg Thiersteinallee 15
Tel. Selnau 90.46 Telefon 656 Tel. Safran 47.09

KESSELSCHMIEDE



Mit dieser Cementinjectionsmaschine,
+ Patent,
werden auf die einfachste und billigste
Art Cementinjectionen in Tunnels, Stol-
len etc. ausgeführt. Lieferbar ab Lager

RICHTERSWIL



Keine hässlichen, grauen
Betransichtflächen mehr!

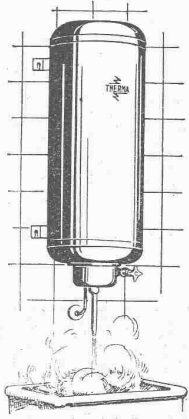
Verfahren und Produkt
gesetzlich geschützt.



löst das Problem der Betransichtflächen.

Contex ist ein Lack, der auf die Schalung gestrichen, die Eigenschaft besitzt, den Cement auf eine gewisse Tiefe am Abbinden zu verhindern. Nach dem Ausschalen kann die Cementhaut durch Drahtbürste oder starken Wasserstrahl entfernt werden, wodurch das natürliche Gelüge des Betons blossgelegt wird. Durch geeignetes Vorsatzmaterial kann jeder beliebige Effekt erzielt werden. — Muss eine Betonfläche aus irgend einem Grunde verputzt werden, so ergibt die Vorbehandlung mit Contex die richtige, rauhe Unterlage zur dauernden Haftung. — Auskunft erteilen:

CONTEX S. A., GENF, Postfach Rive 244.

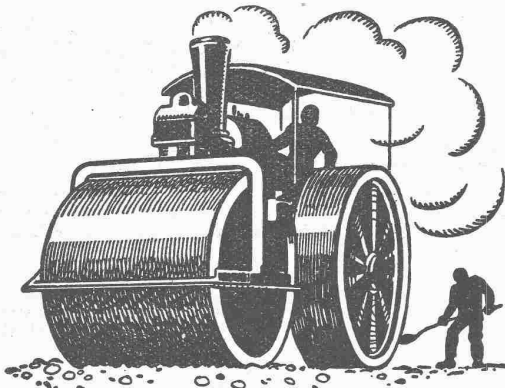


Therma

ELEKTRISCHE HEISSWASSER-APPARATE

*unentbehrlich für jeden Haushalt,
eignen sich sowohl für Dauerbetrieb, als
für Beheizung mit Nachtstrom.*

VERLANGEN SIE UNSERN PROSPEKT 142 D.
Therma A.G. Schwanden (Glarus)



**SCHWEIZ. STRASSENBAU-
UNTERNEHMUNG A.G.**

BERN

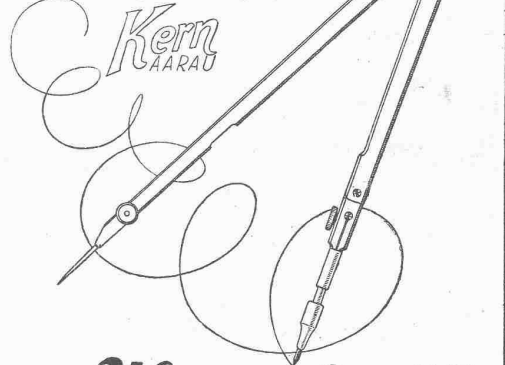
LAUPENSTR. 8

TEL.: BOLLWERK 84.88

ZÜRICH	LAUSANNE	OLTEN	ALPNACH
STEINWIESSTR. 40	RUE D'ETRAZ 20	SOLOTHURNERSTR. 4	BAHNHOFPLATZ
TEL.: H. 48.81	TEL.: 20.28	TEL.: 7.88	TEL.: 7

Mexphalt u. Spramexbeläge

**PRÄZISIONS
REISSZEUGE**



Kern & Cie AG.
AARAU · PRÄZISIONSWERKSTÄTTEN

ROLLADENFABRIK A. GRIESSER A. G. AADORF

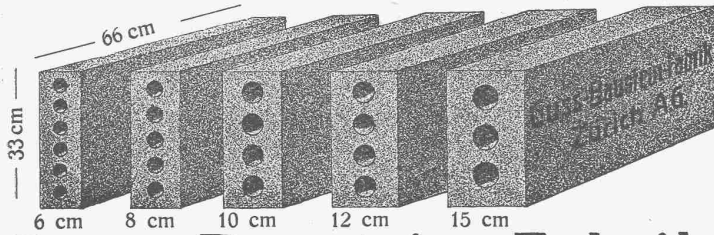
Zweigniederlassung:
Zürich
Militärstr. 108

Stahlwellblech- und
Holzrolladen aller Art
Jalousieläden
Pannentore

AT. C. AMEN, ZÜRICH

Längsgelochte Schlackensteine

(Eingetragene Marke)



Anerkannt
vorzügliches Baumaterial für alle Arten Hochbauten, insbesondere für **Zwischenwände**,
und **Hintermauerungssteine**.

Für **Fassadenmauerwerk Spezialsteine**.

Verkauf direkt durch uns.

Guss - Baustein - Fabrik Zürich A. G., Zürich.

Seit 1890

Ventilatoren

Garantiert
30-50% Ersparnis
(Patent)

KÜNDIG
Ventilatoren u. Apparatebau
STÄFA

WEITERE ERZEUGNISSE:

Absauganlagen für alle Bedürfnisse. — Luft-
Erhitzer für Dampf- und Warmwasser. — Luft-
Heizapparate für Fabriken, Hallen etc. — Rauch-
gas-Luftrohre für Abwärmeverwertung. —
Luftbefeuchtungsapparate für die Industrie. —
Luftfilter (Metall) für elektrische Maschinen, Kom-
pressoren etc. — Entnebelungsapparate für Fär-
bereien etc. — Trockenapparate f. alle Materialien.

**INTERNATIONALE
AUSSTELLUNG-
FÜR
BINNENSCHIFFFAHRT
UND
WASSERKRAFTNUTZUNG
IN
BASEL I. JULI-15. SEPT.
EUROPAISCHE UND ÜBERSEEISCHE
16 STAATEN**

Cliche's
für Buchdruck
Armbruster &
Söhne
Zürich
Ob. Zäune
Tel. Hott: 63 65

Dachgesimse

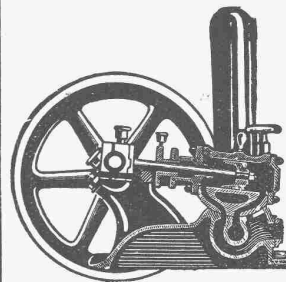
Stäbe, Parkettleisten, etc.

liefert vorteilhaft

P. MÜLLER-KAAS

Hobelwerk Altstetten (Zch.)

Telephon Uto 51.56



Pumpen

für Kesselspeisung
und Oelfeuerung

Maschinenfabrik a. d. Sihl A.-G.
vorm. A. Schmid

Zürich

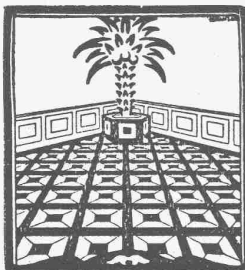
Tel. Selnau 35.14 :: Gegr. 1871

GLANZ-ETERNIT

Dekorative Wand- und Deckenverkleidung

Mannigfaltig verwendbares, matt glän-
zendes Plattenmaterial; weiß marmo-
riert und farbig. Ohne weiteres auf jede
Unterlage montierbar.

Glanz-Eternit A.-G.
Niederurnen



**VERBAND SCHWEIZERISCHER PARQUETFABRIKANTEN,
BERN**

mit Verkaufsbureaux in: ZÜRICH, LUZERN, BASEL und BIEL übernimmt

PARQUET-ARBEITEN

in einfacher und reicher Ausführung.

Alleinlieferanten des bestbewährten Asphaltine Klebemittels.

GELEGENHEITSPOSTEN:

Billige Schwachparquets mit Metallfedern zum Belegen von ausgelaufenen Holzböden.