

**Zeitschrift:** Schweizerische Bauzeitung  
**Herausgeber:** Verlags-AG der akademischen technischen Vereine  
**Band:** 87/88 (1926)  
**Heft:** 4

## Werbung

### Nutzungsbedingungen

Die ETH-Bibliothek ist die Anbieterin der digitalisierten Zeitschriften. Sie besitzt keine Urheberrechte an den Zeitschriften und ist nicht verantwortlich für deren Inhalte. Die Rechte liegen in der Regel bei den Herausgebern beziehungsweise den externen Rechteinhabern. [Siehe Rechtliche Hinweise.](#)

### Conditions d'utilisation

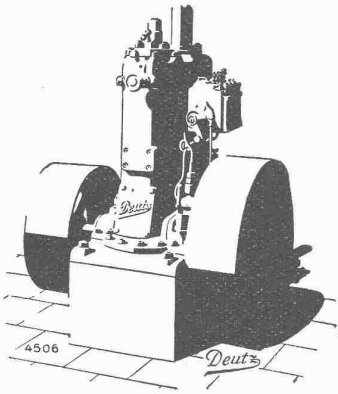
L'ETH Library est le fournisseur des revues numérisées. Elle ne détient aucun droit d'auteur sur les revues et n'est pas responsable de leur contenu. En règle générale, les droits sont détenus par les éditeurs ou les détenteurs de droits externes. [Voir Informations légales.](#)

### Terms of use

The ETH Library is the provider of the digitised journals. It does not own any copyrights to the journals and is not responsible for their content. The rights usually lie with the publishers or the external rights holders. [See Legal notice.](#)

**Download PDF:** 15.03.2025

**ETH-Bibliothek Zürich, E-Periodica, <https://www.e-periodica.ch>**



Kompressorlose **Deutzer Dieselmotoren** 6-1000 PS.

**Deutzer Schiffs-Dieselmotoren**

Unübertroffen einfache Bauart — Geringster Rohölverbrauch

**Diesellokomotiven - Rohöltraktoren - Rohöllokomobilen**

Prospekte, Kostenanschläge etc. durch die Generalvertretung:

**Würgler, Mann & Co., Zürich-Albisrieden**

# E. G. Portland, Zürich

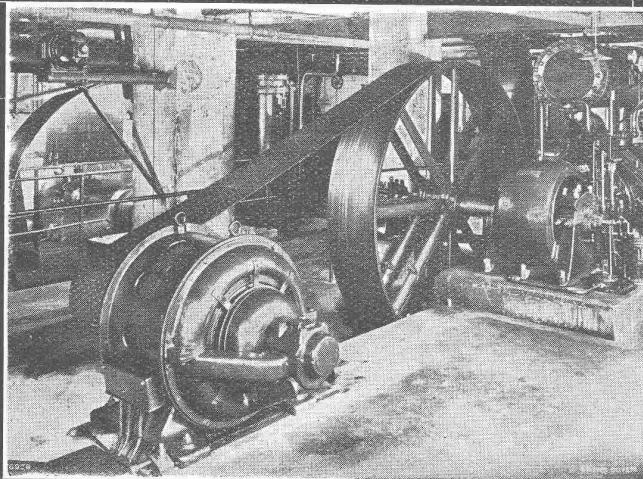
Jura-Cementfabriken, Aarau  
 Aargauische Portland-Cementfabrik Holderbank-  
 Wildegg  
 Portland-Cementwerk Würenlingen-Siggental A.-G.  
 Cement- und Kalkfabriken R. Vigier A.-G.  
 Portland-Cementfabrik, Laufen  
 Schweiz. Cement-Industrie-Gesellschaft, Heerbrugg  
 Portland-Cementwerk Thayngen A.-G.

Cement- und Kalkwerk Liesberg A.-G.  
 K. Hürlimann Söhne, Brunnen  
 Wilhelm Brodtbeck A.-G., Liestal  
 Cementwerke Därligen A.-G., Bern  
 Ciment Portland S. A., St. Sulpice  
 Société des usines de Grandchamp et de Roche  
 S. A. des chaux et ciments de Baulmes et Vouvy  
 Société des usines du Furcil, Noiraigue

empfehlen ihren

## Ia. Portland-Cement.

**Verkauf durch die Fabriken selbst**



**„Pieuvre“-Treibriemen**

✦ Patent ✦

Garantie für volle Leistungsfähigkeit  
 bei schwierigsten Antriebsverhältnissen

**Kleinste Achsabstände**

**Wegfall aller Spannrollen!**

Verlangen Sie kostenlosen Be-  
 such unseres Reisevertreters

Bild links: **Pieuvre-Treibriemen** für eine Kraftübertragung von **250 PS** bei **24 m/sek** Riemengeschwindigkeit. — **Früher Spannrollenantrieb**. Durch-  
 messer der Antriebs Scheibe: 575 mm, der getriebenen Scheibe: 3000 mm. — Achsdistanz:  
 3700 mm. — „**Pieuvre**“-Riemen: 500 x 10 mm.

Kompressor-Anlage der Firma A.-G. Brown, Boveri & Cie., Baden

**RAUCH & C<sup>IE</sup>, MEILEN**

Telephon 248

A.-G. der  
**Maschinenfabrik**  
von

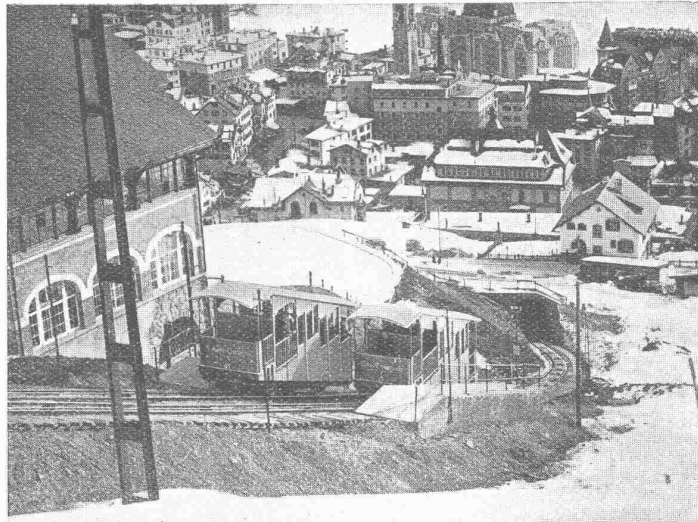
# Theodor Bell & Cie.

**Kriens-Luzern**

Gegründet 1855

## Drahtseil-

Geleise-Seilbahnen  
für Personen- und  
Güterbeförderung  
Verbesserte  
Zangenbremsen



Drahtseilbahn St. Moritz-Chantarella, Engadin.

## Bahnen

Leichte Seilbahnen  
mit nur  
Ein-Mann-Bedienung  
Patent-Schnellschluss-  
Bremsen

# Escher Wyss & Cie, Zürich

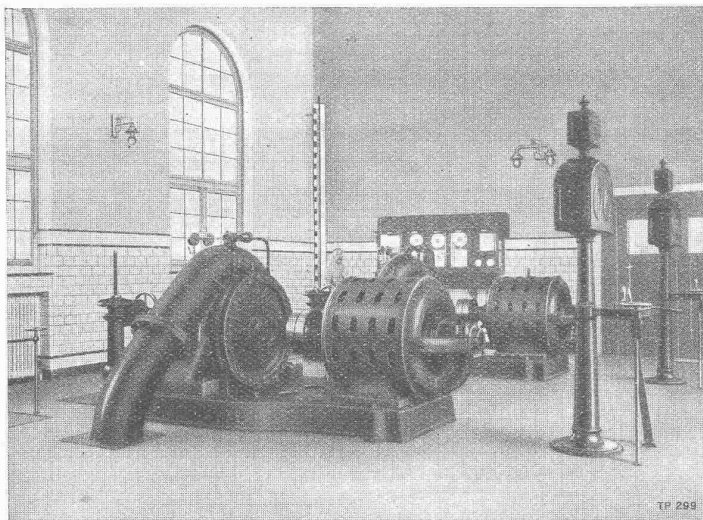
## Hoch- u. Niederdruck-Turbopumpen

von den

**kleinsten bis zu den grössten Leistungen  
mit horizontaler oder vertikaler Welle, für  
direkte Kupplung oder Transmissionsantrieb,  
in stationärer oder transportabler Ausführung**

für:

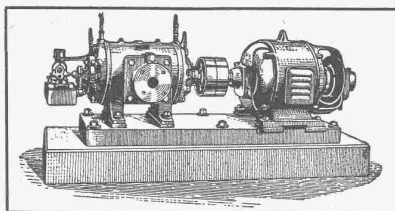
- Wasserversorgungen von Städten, Gemeinden,  
Fabriken oder Einzelhäusern.
- Bergwerksabteufung und Wasserhaltung.
- Feuerlöschdienst.
- Kesselspeisung mit Elektromotor- oder Dampf-  
Turbinenantrieb.
- Tiefbrunnen und Bohrlöcher.
- Presswassererzeugung für Akkumulatoren und  
Holzschleifer.
- Speicherkraftanlagen.
- Bewässerung und Entwässerung.
- Kanalisation.
- Kondensations- und Kühlanlagen.
- Spezialausführungen für Zirkulationsprozesse,  
Papierstoff, Maische, Schlamm etc.



Trinkwasserversorgung der Stadt Zürich. — Pumpstation Moos.

# BURCKHARDT

Kolben- und Rotations-  
Maschinen  
50 jährige Erfahrung



Riemenantrieb oder direkte  
Kupplung mit Motoren  
Erstklassige Ausführungen

## KOMPRESSOREN — VAKUUMPUMPEN

MASCHINENFABRIK BURCKHARDT A. G. BASEL

## Gesellschaft der L. von Roll'schen Eisenwerke, Gerlafingen

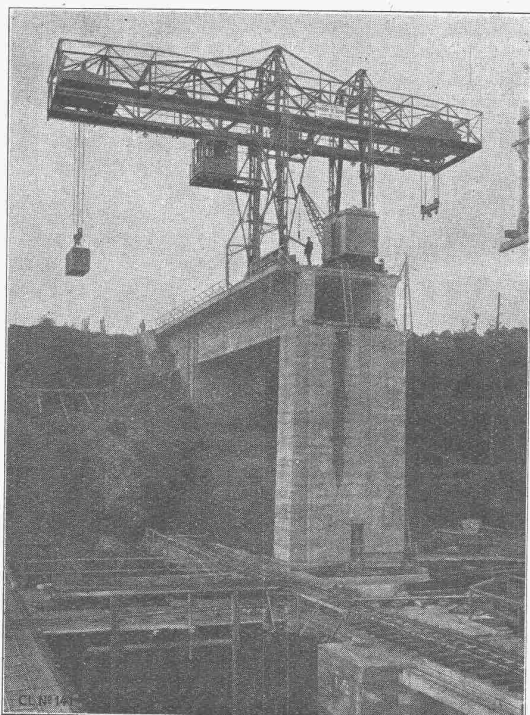
Gegründet 1823

Werk „Giesserei Bern“

Gegründet 1823

in Bern

Konstruktionswerkstätten,  
Eisengiesserei



Fahrbarer Montage- und Damm-  
balken-Transportkran, Tragkraft  
16 6 T., für Rhonestauwehr  
Chancy-Pougny.

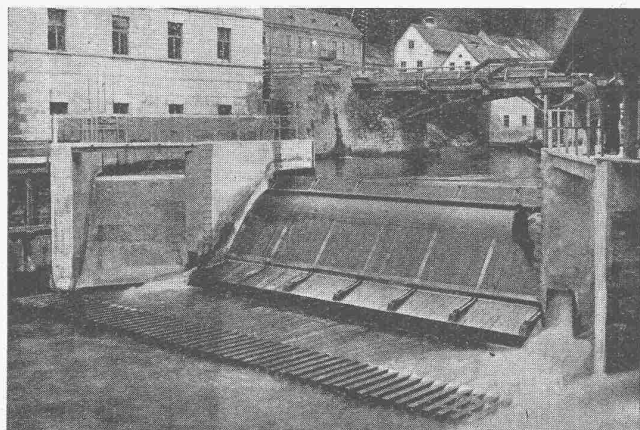
## Hebezeuge

Eisenbahnmaterial  
Schützenanlagen und  
Wehreinrichtungen  
Zahnradbahnmaterial  
Standseilbahnen  
Kabelbaggeranlagen  
Allgem. Maschinenbau



Telegramme: Giesserei Bern

Telephon: Bollwerk 1066



## Hydraulisches Dachwehr

*Automatisch und mühelos bedienbar,  
bester Hochwasserschutz.*

Ueber 50 Anlagen ausgeführt, beste Referenzen.

**Ueberfallklappen,  
Abflussregulierung,  
Automat. Saugüberfälle,  
Kolksicherer Sturzboden.**

PATENT PFLETSCHINGER-LÄUFER

**HUBER & LUTZ, Ing.-Bureau**

ZÜRICH, Stampfenbachstrasse 75

## Submissions-Anzeiger

Termin	Auskunftstelle	Gegenstand
28. Juli	Bahningenieur S. B. B., Sitten	Erd- und Maurerarbeiten, sowie Steinbettung zum Unterwerk Massaboden
28. "	Ingenieurbureau H. Surber, Zollikon (Zürich)	Kanalisation (700 m) in der Friedhof- und Oescherstrasse
29. "	Kantonaler Kulturingenieur, Chur	Wasserversorgung (1850 m) in der Alp Laret, Gemeinde Fetan
29. "	Gemeindekanzlei Bendel (St. Gallen)	Quellenfassung und Hydranten-Anlage Bendel-Kappel
31. "	W. Müller, Arch., Aarau	Sämtliche Bauarbeiten zum Turnhalle-Neubau Gränichen

GEGEN: **KÄLTE**  
**WÄRME**  
**SCHALL**

# KORK

PLATTEN  
SCHALEN  
SCHROT

## DIPLOLITH u. CEMENTSTEIN-FABRIK E. G. KÄPFNACH-HORGEN

**Continental**  
**Schweiss- und Schneid-Anlagen**  
Moderne Hartlötanlagen  
Dissous-Schweissanlagen



**Das Neueste!**  
Patent. Grobstückapparat „UNION“  
Automat. Entschlammung ohne Entleerung des Entwicklungswassers. Ununterbrochener Betrieb, weil mit zwei Entwicklern versehen. — Behördlich geprüft.  
**Erste Schweiz. Spezialfabrik**  
Erste Referenzen!  
Verlangen Sie Katalog Nr. 21  
**Continental-Licht- und Apparatebau-Gesellschaft**  
Dübendorf-Zürich  
Telephon: Dübendorf 16

Offerten zur Ausübung von Erfindungspatenten

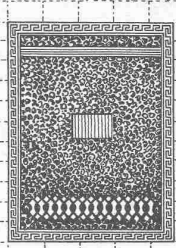
**IMER & DE WURSTEMBERGER** vormals  
**E. IMER-SCHNEIDER** INGENIEUR GENÈVE

Die Inhaber folgender schweizerischer Patente wünschen mit schweizerischen Fabrikanten bezw. Interessenten in Verbindung zu treten und sind gerne bereit, Lizenzen zu erteilen oder die Patente zu verkaufen.

- No. 72718 G. Josephy's Erben, auf: „Antrieb mit wechselnder Geschwindigkeit für Ringspinn- und Ringzwirn-Maschinen“.
- No. 98569 Vickers Ltd., auf: „Porte-outil de machine à entailler ou découper le carton, et des matières analogues“.
- No. 101429 The Mills Equipment Co. Ltd., auf: „Cartouchière“.
- No. 102219 The Libbey Owens Sheet Glass Co., auf: „Machine pour l'étrirage de verre en feuilles“.
- No. 96872 Achille Milani, auf: „Processo di decolorazione dell' acido acetico“.
- No. 81581 William Oram Renkin, auf: „Appareil distributeur de matières pulvérulentes“; No. 81821, auf: „Robinet à grand débit“; No. 86286, auf: „Installation pour le transport au moyen d'air comprimé, de quantités variables de matières pulvérisées et plus particulièrement de charbon pulvérulent“.
- No. 77420 Piero Mariano Salerno, auf: „Dispositif d'affutage des lames de rasoir de sûreté“.
- No. 75070 Francisco Rivière à Hijos, auf: „Machine pour la fabrication de grillages métalliques à torsions multiples“.

Gefällige Offerten oder Vorschläge werden durch Herren Imer & de Wurstemberger, vormals E. Imer-Schneider, Ingénieur-Conseil, 59, Rue du Stand, Genève, weiterbefördert.

**Jul. Hädrich**  
Eisenkonstruktionen  
Zürich Werdtgutg. 13  
Telephon 5. 2550



**Spezialfabrik für Briefkasten-Anlagen**  
Kataloge zu Diensten

**DEMAG**  
10468



Welt-Mark  
**Elektro-Züge**  
1/4 bis 5 t Tragkraft  
**Universal-Hebezeug**  
Ortsfest und fahrbar  
Vertretung und Lager:  
**G. Bäumlín, Luzern**  
Ingenieur

**Rotations-Saugluftpumpen**  
mit höchstem Vacuum u.  
**Luftkompressoren**  
bis 1 Atm. Druck, ganz geräuschlos laufend, beziehen Sie vorteilhaft von  
**Denzler & Burkhardt,**  
Maschinenfabrik, Zollikon.

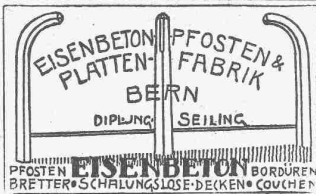
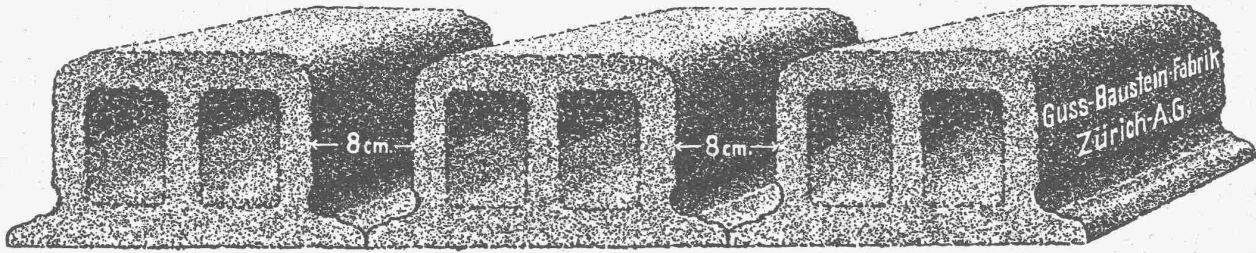
**Gusseiserne Muffen- und Flanschenröhren**  
sowie Formstücke

Schweizer Normalien  
Lager in Winterthur



für normalen und höhern Betriebsdruck  
**Kägi & Co., Winterthur**  
Telephon Nr. 496

# Deckensteine PHÖNIX (Eingetr. Marke)

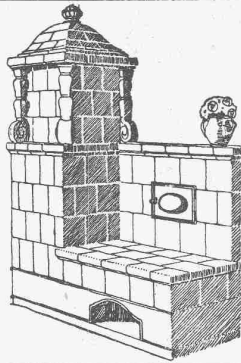


## Patent-Verkauf od. Lizenz-Abgabe.

Die Inhaber des schweizerischen Patentes Nr. 95156 vom 17. August 1920, betreffend:

„Linienwähler für automatische Telephon-Einrichtungen“,  
wünschen das Patent zu verkaufen, in Lizenz zu geben oder anderweitige Vereinbarungen für die Fabrikation in der Schweiz einzugehen. — Anfragen befördert

**H. KIRCHHOFER**  
vormals Bourry-Séquin & Co.,  
Ingenieur- und Patentanwalts-  
bureau in Zürich 1, Löwenstr. 51.



## Die Zentral-Heizung

kombiniert mit Kachelofen, unser patentiertes System, ist wirtschaftlich die beste Heizart für Einfamilienhaus und Etagenwohnung.

Prima Referenzen.

**FRITZ LANG & Co., ZÜRICH 3**  
Zentralheizungen u. sanitäre Anlagen  
Manessestr. 190 Teleph. Selnau 26.83

## Gravitations-Oel-Filter

Vollständige Oelreinigung gewährleistet.

Keine Abgang-Oele mehr!

Unentbehrlich in wirtschaftlich hochstehenden Betrieben.

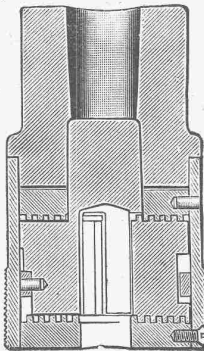
**S. F. BOWSER & Co., Inc.**  
Fort Wayne, Indiana, U. S. A.

GENERALVERTRETER:

**F. A. VON MOOS,**  
INGENIEUR

Reuss-Steg 3, LUZERN.

## „Boes-Patentspannfutter“



Hält jeden zylindrischen Bohrer beliebiger Stärke garantiert fest.  
Erübrigt die Verwendung von Konusbohrern und Reduzierhülsen.  
Leichtes Handhaben beim Ein- und Ausspannen (auch bei laufender Maschine).

**Sechs verschiedene Grössen, 0 bis 40 mm spannend.**

Verlangen Sie Prospekt.

Gegen Portovergütung sende ich Futter ohne jede Verbindlichkeit 14 Tage zur Probe.

**Hch. Eberhard, Basel,**  
Kohlenberggasse 6.

Wiederverkäufer gesucht.



## Silvo-Platten

sind

imprägnierte, wasserabweisende  
Holzfaserstoff-Platten

für

Bau- und  
Möbel-Schreinerei

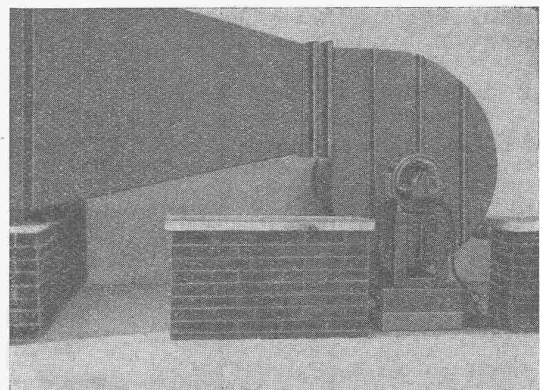
Alleinige Fabrikanten:  
Eternit Niederurnen

## Dr. A. Leumann, Basel 1

Fabrik elektrischer Maschinen und Ventilatoren

### FABRIKATIONSZWEIGE:

- ELEKTRO-MOTOREN  
FÜR DREH- UND GLEICHSTROM
- EINPHASEN-COLLECTOR-MOTOREN
- DREH- UND WECHSELSTROM-GENERATOREN
- GLEICHSTROM-DYNAMOS  
FÜR HOHE STROMSTÄRKEN
- LICHTBOGEN-SCHWEISSDYNAMOS
- TRANSFORMATOREN  
IN LUFT- UND OELKÜHLUNG
- SPEZIAL-TRANSFORMATOREN  
BIS 300000 VOLT
- INDUKTIONSREGLER
- ELEKTRO-VENTILATOREN  
FÜR ENTLÜFTUNGEN
- HOCHDRUCKGEBLÄSE
- SCHMIEDEGEBLÄSE
- ORGELGEBLÄSE
- CUPOLOFENGEBLÄSE
- PNEUMATISCHE TRANSPORTANLAGEN



## Kitlose Glasdächer und Glasbeton-Oberlichter

System „Fortuna“

Seit vielen Jahren bestens bewährte Konstruktionen

## WALTHER & MÜLLER, BERN

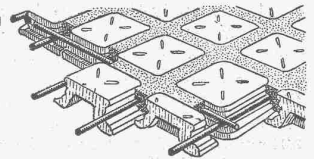
Grabenpromenade 9 — Brunnengasse 60

Eigenes technisches Bureau — Selbstfabrikation

Vertreter für die Ostschweiz: GEBR. TUCHSCHMID, FRAUENFELD



„FORTUNA“



Begehbare Glasdecken  
von grösster Lichtdurchlässigkeit und  
dekorativ



**TECHNIKUM STRELITZ (Meckl)**  
Hoch- u. Tiefbau, Eisen- u. Betonbau, Maschinenbau, Elektro-  
technik, Heizung. Billiger Aufenthalt. Programm umsonst.

**Patent-Verkauf  
od. Lizenz-Abgabe.**

Der Inhaber der schweizerischen Patente Nr. 70178 vom 2. Juli 1914 und Nr. 70653 vom 3. Juli 1914, betreffend:

„Räderstossmaschine“, wünscht die Patente zu verkaufen, in Lizenz zu geben oder anderweitige Vereinbarungen für die Fabrikation in der Schweiz einzugehen. — Anfragen befördert

**H. KIRCHHOFER**,  
vormals Bourry-Séquin & Co.,  
Ingenieur- und Patentanwalts-  
bureau, Löwenstrasse 51, Zürich 1.

**Pat. Geometer  
sucht**

Stelle auf Bauplatz oder in  
Baubureau, wo ihm Gelegen-  
heit geboten wird, sich im

**Hoch- und Tiefbauwesen**  
ausbilden zu können.

Offerten unter Chiffre Z. B.  
2178 befördert  
**Rudolf Mosse, Zürich.**

Ingenieur sucht sich zu ver-  
ändern in

**Elektr. Unternehmen  
oder Bureau**

Aktive Beteiligung event. spätere  
Uebnahme erwünscht. Offerten  
unter Chiffre Z. R. 2211 befördert  
**Rudolf Mosse, Zürich.**

**Hanfseile  
Drahtseile**

**Gerüststricke, Spitzstrangen,  
Mauerschnüre** usw. beziehen  
Sie vorteilhaft bei

**E. & F. Bühler, Sellenel  
Altstetten-Zürich.**

Offert, u. Muster gerne z. Diensten

**Patent-Verkauf  
od. Lizenz-Abgabe.**

Die Inhaberin der schweizerischen Patente No. 97489 vom 21. Juni 1921, betreffend:

„Doppelsitzventil für Heiz-  
dampfmaschinen und Ver-  
fahren zu dessen Herstel-  
lung“  
und No. 97504 vom 21. Juni 1921,  
betreffend:

„Lokomotiv-Dampfzylinder  
mit Ventilsteuerung“,  
wünscht die Patente zu verkaufen,  
in Lizenz zu geben oder ander-  
weitige Vereinbarungen für die  
Fabrikation in der Schweiz ein-  
zugehen. — Anfragen befördert

**H. KIRCHHOFER**  
vormals Bourry-Séquin & Co.,  
Ingenieur- und Patentanwalts-  
bureau in Zürich 1, Löwenstr. 51.

Das lästige  
und zeitraubende  
Zerschneiden der

**Drahtziegel  
-Rollen**

fällt weg. Die

**Schweiz. Drahtziegel-  
Fabrik A.-G., Lotzwil**  
liefert

**Drahtziegel  
-Streifen**

in allen Breiten.  
Muster und Preislisten verlangen

Goldene Medaillen:  
Bern 1914, Barcelona 1921  
Burgdorf 1924

**GLANZ-ETERNIT**

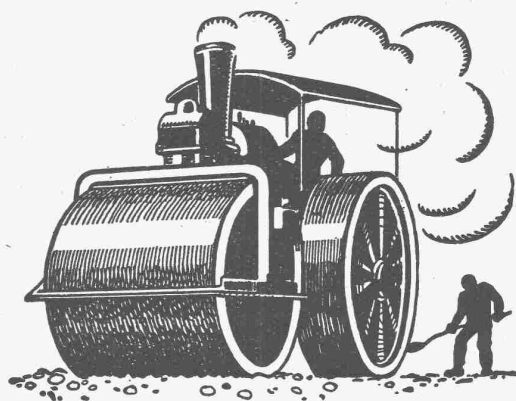
**Dekorative Wand- und Decken-  
Verkleidung**

für Badezimmer, Toiletten, Korridore,  
Treppenhäuser, Hallen, Küchen,  
Verkaufs- und Industrie-Räume.

Matt glänzendes, dekoratives Platten-  
material in überall passenden Farben;  
auf jede Unterlage leicht montierbar.

**Glanz-Eternit & Niederurnen**

Telephon No. 71



**SCHWEIZ. STRASSENBAU-  
UNTERNEHMUNG A. G.**

**BERN**

LAUPENSTR. 8

TEL.: BOLLWERK 34.93

**ZÜRICH**  
STEINWIESSTR. 40  
TEL.: H. 48.81

**LAUSANNE**  
RUE D'ETRAZ 20  
TEL.: 20.28

**OLTEN**  
SOLOTHURNERSTR. 4  
TEL.: 7.88

**ALPNACH**  
BAHNHOFPLATZ  
TEL.: 7

**Oberflächenteerungen**

**Patent-Verkauf  
od. Lizenz-Abgabe.**

Die Inhaberin des schweizerischen Patentes Nr. 105948 vom 2. August 1923, betreffend:

„Fadenheftmaschine mit  
zweispitzigem Fadenleger“,  
wünscht das Patent zu verkaufen,  
in Lizenz zu geben oder ander-  
weitige Vereinbarungen für die  
Fabrikation in der Schweiz ein-  
zugehen. — Anfragen befördert

**H. KIRCHHOFER**,  
vormals Bourry-Séquin & Co.,  
Ingenieur- und Patentanwalts-  
bureau in Zürich 1, Löwenstr. 51.

Streckmetall

Luftgitter

Gehämmerte und  
gelochte Bleche

kaufen Sie vorteilhaft bei Firma  
**K. F. Schmidt, Durlach i. B.**  
!! Vertreter gesucht !!

**Cand. Ing. constr.**

avec 6 semestres d'Université  
cherche occupation du 25 août  
au 25 octobre dans bureau d'ing.  
en Suisse allemande. — Adr.  
offres à **P. Peltrequin, Av. Re-  
cordon 25, Lausanne.**

**Erfindungs-Patente**  
Marken-Muster-  
& Modell-Schutz im In- u. Ausland  
**H. KIRCHHOFER** vormals  
**Bourry-Séquin & Co., ZÜRICH**  
1880  
Gegründet

**Höchste Zeit**

Blachen und Pferdedecken repa-  
rieren, sowie imprägnieren zu  
lassen. **Blachenfabrik u. Im-  
prägnieranst. Gottfr. Locher,  
Hasle bei Burgdorf.**

**Selbständiger Architekt,**  
hervorragend künstlerische  
Kraft, würde sich mit ac-  
quisitorisch erfolgreich ar-  
beitendem Kollegen verbind-  
en. — Erste Referenzen  
werden gegeben und ver-  
langt. — Offerten unter  
Chiffre Z. U. 2270 befördert  
**Rudolf Mosse, Zürich.**

**Zu verkaufen:  
5 t Lastwagen,**

Marke Saurer, Kettenantrieb, in  
gutem Zustande, mit elektrischer  
Beleuchtung. — Offerten unter  
Chiffre P. 774 R. an

**Publicitas Burgdorf.**

**Carbolineum**

**Grün  
Gelb  
Braun**

liefern als Spezialität

**Alb. Erb & Cie., Basel**

**ARCHITEKT**

Schweizer, 32 Jahre alt, T. H. Stuttgart und E. T. H. Zürich, künstlerisch befähigte

**I. Kraft,**

mit langjähriger In- und Auslandspraxis, Wettbewerbserfolgen und 1a Zeugnissen, **sucht leitende Stellung** in Architekturbureau oder Baugeschäft. Event. spätere Beteiligung. — Offerten erbeten unter Chiffre B. H. 2266 an **Rudolf Mosse, Zürich.**

**Original-Motokompressoren „DIATTO“**

patentiert, mit neuester, tadellos arbeitender **automatischer Regulierung u. Oelabscheider**

liefert zu günstigen Bedingungen sofort ab Lager

**KAUF und MIETE**

die Alleinvertretung für die Schweiz:

**ROBERT AEBI & CIE., A.-G., ZÜRICH 1**

Baumaschinen — Bauwerkzeuge — Rollmaterial

**Prachtvolles Arventäfer**

(Engadinerzimmer) mit drei Türen, zwei Fenstern u. Heizkörperverkleidungen, sowie Sitzbank u. Decke, erforderliche Raumgrösse 5/5/3 m, ausserordentlich preiswert abzugeben unter O. F. 6908 Z. an **Orell Füssli-Annoncen, Zürich, Zürcherhof.**

In die Abteilung Gross-Generatorenbau suchen wir tüchtigen

**KONSTRUKTEUR**

mit umfassenden Kenntnissen und langjährigen Erfahrungen im Entwerfen und Konstruieren von Generatoren. Selbständiges Arbeiten verlangt.

Offerten mit Zeugnisabschriften und Lichtbild sind zu richten an die

**Maschinenfabrik Oerlikon**  
Oerlikon.

**BAUFÜHRER,**

in allen Bauarbeiten bewandert, sowie gründliche Kenntnisse im Regie-, Rapport- und Zahltagswesen, langjährige Erfahrung auf Architekturbureau und Bauplatz, **sucht Stellung** auf Bauleitungsbureau oder in Baugeschäft. Zeugnisse stehen zur Verfügung. — Offerten unter O. F. 6885 Z. an

**Orell Füssli-Annoncen, Zürich, Zürcherhof.**

**Travers Natur-Asphalt**

Gussasphaltarbeiten für Terrassen, Dächer, Fabrikböden, Korridore, Trottoirs, Fundamentmauer-Abdeckungen, etc.

**Sicherste Isolierung gegen Feuchtigkeit und Wasser**

Konzessionäre für die Schweiz:

**E.R. Zetter & Co**  
Solothurn gegr. 1843

Anerkannt  
bester Asphalt  
über

80 Jahre im Gebrauch.

**INGENIEURBUREAU**

**G. SCHNEIDER, dipl. Ingenieur**

Nachfolger von Dr. ing. Bertschinger

**Bahnhofstrasse 57 ZÜRICH**

Telephon: Selnu 81.16

Strassenbau, Wasserbau, Eisenbeton etc.  
Projekte, Bauleitung, Gutachten

**Ausschreibung.**

Zur Durchführung der durch Hochwasserschäden notwendig gewordenen Arbeiten wird als Stütze des kantonalen Strassen- und Wasserbauinspektors aushilfsweise ein

**Bauingenieur gesucht.**

Interessenten, die eine technische Hochschule mit Erfolg besucht haben und sich über praktische Tätigkeit ausweisen können, wollen ihre Anmeldung mit Lebenslauf, Zeugnisabschriften und Angabe der Gehaltsansprüche der unterzeichneten Amtsstelle schriftlich bis **28. Juli 1926** einreichen.

Persönliche Vorstellung hat nur auf Aufforderung zu erfolgen.

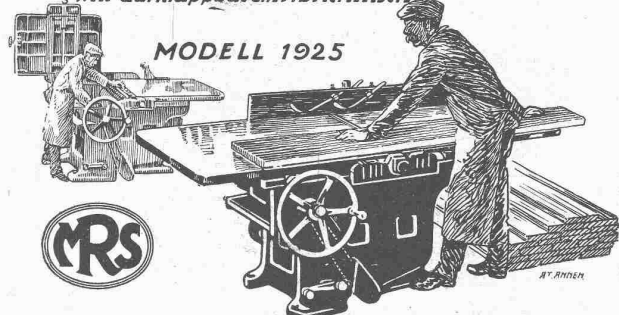
Liestal, den 14. Juli 1926.

Baudirektion Baselland.

Bedeutende Schweizerfirma sucht für ihre Abteilung **Kesselschmiede und Apparatebau** zur Acquisition

**Ingenieur oder Techniker event. Chemiker**

möglichst mit Erfahrung im Bau oder doch im Betrieb von Extraktions-, Raffinations- und Destillieranlagen, Autoklaven, Dampfkesseln etc. — Gute Umgangsformen, Sprachkenntnisse und ausgewiesene Eignung für Acquisition, auch im Ausland, erforderlich. — Offerten mit genauen Angaben über bisherige Tätigkeit, Civilstand, Alter, Gehaltsansprüchen unter Chiffre Z. C. 2255 an **Rudolf Mosse, Zürich.**

**Kombinierte Abricht-u. Dickenhobelmaschine mit aufklappbarem Abrichttisch**

**MASCHINENFABRIK RAUSCHENBACH A.G.**  
GEGR. 1842 SCHAFFHAUSEN (SCHWEIZ).  
Spezialfabrik für moderne Holzbearbeitungs- und Sägereimaschinen

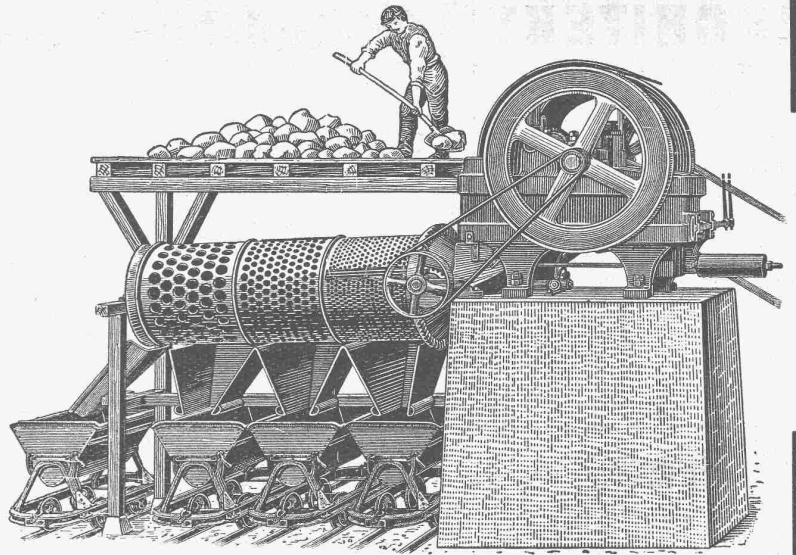


**Erstklassige**  
Maschinen,  
**erstklassige**  
Arbeit!

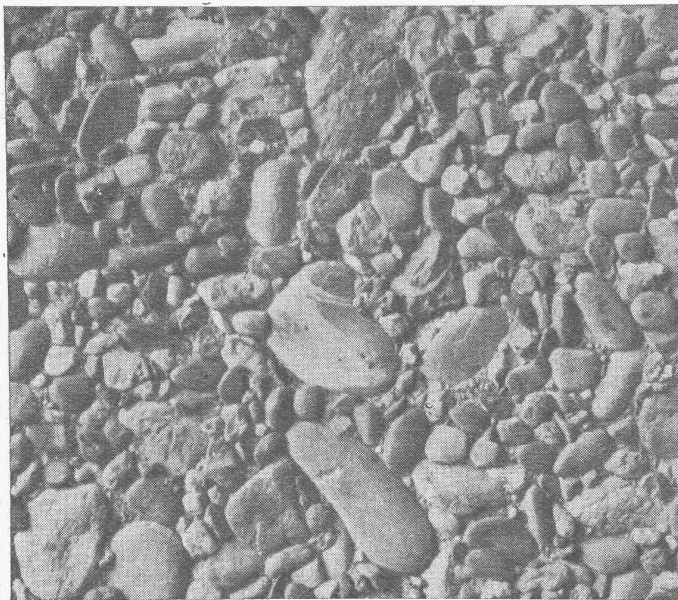
**Waschmaschinen**  
**Steinbrecher**  
**Brechwalzwerke**  
**Sandmühlen**  
**Sortiertrommeln**

in allen Grössen und vorzüglicher  
Ausführung.

**U. Ammann, Langenthal**  
Maschinenfabrik A.-G.



Steinbrecher mit Sortiertrommel.



Keine hässlichen, grauen  
Betonsichtflächen mehr!

Verfahren und Produkt  
gesetzlich geschützt.



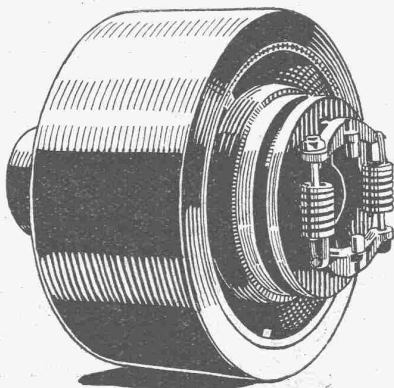
löst das Problem der Betonsichtflächen.

Contex ist ein Lack, der auf die Schalung gestrichen, die Eigenschaft besitzt, den Cement auf eine gewisse Tiefe am Abbinden zu verhindern. Nach dem Ausschalen kann die Cementhaut durch Drahtbürste oder starken Wasserstrahl entfernt werden, wodurch das natürliche Gefüge des Betons blossgelegt wird. Durch geeignetes Vorsatzmaterial kann jeder beliebige Effekt erzielt werden. — Muss eine Betonfläche aus irgend einem Grunde verputzt werden, so ergibt die Vorbehandlung mit Contex die richtige, rauhe Unterlage zur dauernden Haftung. — Auskunft erteilen:

CONTEX S. A., GENF, Postfach Rive 244.



GESELLSCHAFT DER LUDW. VON ROLL'SCHEN EISENWERKE  
· FILIALE: **EISENWERK CLUS** KT. SOLOTHURN ·



Benn-Kupplung, Typ H

**BENN-KUPPLUNG**

Patentiert in allen Industriestaaten.

Durch langjährige Erfahrungen vervollkommnete Reibungskupplung.  
Vollständig geschlossen. Reibungsflächen scheibenförmig.

Keine vorstehenden Teile.

Zum Ein- oder Ausrücken bei jeder Kraft und Geschwindigkeit während des Betriebes

**TRANSMISSIONEN**

Komplette Anlagen für alle Industriezweige.

**Patent-LENIX-Getriebe.**

Ausführungsrecht für die Schweiz.