

Zeitschrift: Schweizerische Bauzeitung
Herausgeber: Verlags-AG der akademischen technischen Vereine
Band: 87/88 (1926)
Heft: 6

Werbung

Nutzungsbedingungen

Die ETH-Bibliothek ist die Anbieterin der digitalisierten Zeitschriften. Sie besitzt keine Urheberrechte an den Zeitschriften und ist nicht verantwortlich für deren Inhalte. Die Rechte liegen in der Regel bei den Herausgebern beziehungsweise den externen Rechteinhabern. [Siehe Rechtliche Hinweise.](#)

Conditions d'utilisation

L'ETH Library est le fournisseur des revues numérisées. Elle ne détient aucun droit d'auteur sur les revues et n'est pas responsable de leur contenu. En règle générale, les droits sont détenus par les éditeurs ou les détenteurs de droits externes. [Voir Informations légales.](#)

Terms of use

The ETH Library is the provider of the digitised journals. It does not own any copyrights to the journals and is not responsible for their content. The rights usually lie with the publishers or the external rights holders. [See Legal notice.](#)

Download PDF: 01.04.2025

ETH-Bibliothek Zürich, E-Periodica, <https://www.e-periodica.ch>

SCHWEIZERISCHE BAUZEITUNG

WOCHENSCHRIFT FÜR ARCHITEKTUR / INGENIEURWESEN / MASCHINENTECHNIK
 REVUE POLYTECHNIQUE SUISSE

OFFIZIELLES ORGAN DES SCHWEIZER INGENIEUR- UND ARCHITEKTEN-VEREINS
 UND DER GESELLSCHAFT EHEMAL. STUDIERENDER DER EIDG. TECHN. HOCHSCHULE
 GEGRÜNDET 1883 VON ING. A. WALDNER / HERAUSGEGEBEN VON ING. C. JEGHER

Vereins-Mitglieder, beim Verlag, Schweiz 32 Fr.,
 Ausland 40 Fr. jährl.; Nicht-Mitglieder 40 bzw.
 50 Fr., postamtl. 30 Cts. mehr. / Einzel-Nr. 1 Fr.

VERLAG CARL JEGHER, ZÜRICH
 Dianastrasse Nr. 5 / In Kommission
 bei Rascher & Cie., Zürich u. Leipzig

Inserate durch RUDOLF MOSSE, Zürich, die
 vierspaltene Colonelzeile 50, Titelseite 80 Cts.,
 Anzeigen ausl. Ursprungs 60 Cts., Titelseite 1 Fr.



SULZER

ARMATUREN und ROHRLEITUNGSTEILE

für
Dampf, Wasser, Säuren, Luft etc.

Ausführliche Kataloge auf Verlangen

GEBRÜDER SULZER, AKTIENGESELLSCHAFT, WINTERTHUR



Aktiengesellschaft für Tiefbohrtechnik und Maschinenbau

vormals **TRAUZZL & Co., WIEN XXI/8, Scheydgasse**

Telegr.-Adr.: Bohrtechnik Wien Telephon 10-5-45Ser.

Fabrikation v. Schurf- u. Tiefbohr-Einrichtungen aller Systeme

für alle Zwecke, Tiefen und Durchmesser

in jahrzehntelang bewährter und bekannt erstklassiger Ausführung



SKF

Kugellager

Rollenlager

Transmissionen

Riemenscheiben



AKTIENGESELLSCHAFT

SKF

KUGELLAGER

ZÜRICH | SIHLSTRASSE 1

Telephon: Selnau 43.30

Kittlose Verglasungen

mit hydraulisch gepressten Bleibanden für Oberlichter und Shedbauten aller Art, auf Eisen-, Holz- und Betonkonstruktionen, mit Draht- und Rohglas, widerstandsfähig gegen säurehaltige Dämpfe, erstellt

JAKOB SCHERRER, Bleicherweg 26, ZÜRICH 2

Fabrikation von Bleiröhren und Bleiprofilen aller Art - Kataloge und Offerten kostenlos



EISENBAU WYHLEN AKT.-GES.

VORM. ALB. BUSS & CIE. A.-G.

ADRESSE FÜR TELEGRAMME: **EISENBAU** — FERNRUF: **GRENZACH Nr. 4**

Lokomotiv-Drehkrane

Stückgut

mit Rohöl-Dieselmotor

Elektromotor

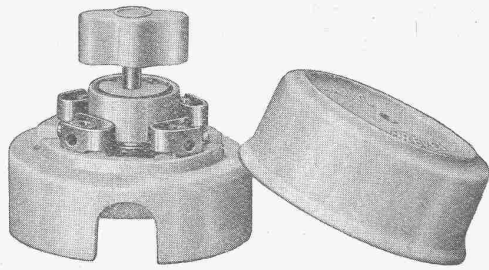
Akkumulator

Massengut

Tragfähigkeit bis 6000 kg

Reihenfertigung ♦ Kurze Lieferzeiten ♦ Verbesserte Bauart

Der nebenstehend abgebildete Kran wird auf der Internationalen Ausstellung für Binnenschifffahrt und Wasserkraftnutzung (Vergnügungspark) im Betrieb vorgeführt



Adolf Feller, Horgen

Fabrik elektrischer Apparate

Drehschalter

für 4 Amp. 250 Volt Maximal-Belastung

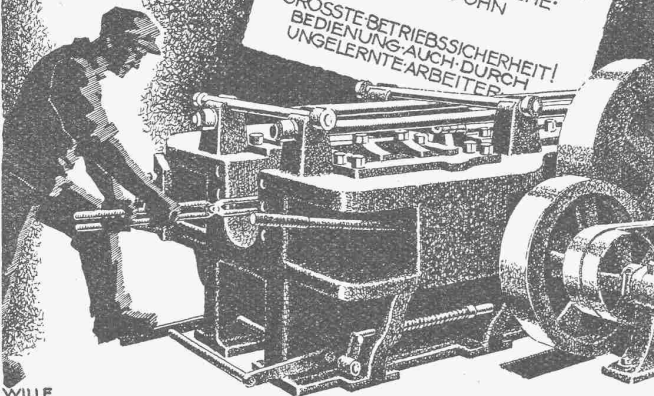
mit Momentunterbrechung, erprobter, patentierter Konstruktion, für Rechts- und Linksdrehung (kein toter Linksgang) mit Steatitwalze, isolierter Achse und Bronzekontaktfedern in elfenbeinweissem Porzellangehäuse.

Die bruchsihere **ES** Schmiedemaschine verbilligt Ihre Arbeit!

PRESSEN FÜR ALLE ZIEH-STANZ-UND PRÄGEARBEITEN

HORIZONTALE STAUCH-UND SCHMIEDEMASCHINE MIT 4 SICHERHEITSVORRICHTUNGEN GEGEN STÄNDERBRÜCHE. PATENTE: F. JOHN

GRÖSSTE BETRIEBSSICHERHEIT! BEDIENUNG AUCH DURCH UNGELERNTEN ARBEITER.



VILLE MCHN 38

EHRHARDT & SEHMER & SAARBRÜCKEN

NEUHEIT!

Boes Patent-Schnellwechsel-Spannfutter.

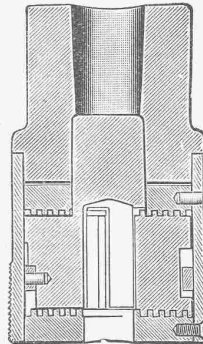
Bohrer bei laufender Maschine auswechselbar.

Damit Sie sich selbst von den Vorzügen dieses Futters überzeugen können, liefere ich Ihnen dasselbe gegen Portovergütung ohne jede Verbindlichkeit 14 Tage zur Probe.

Sechs verschiedene Grössen, 0 bis 40 mm spannend.

Die Futter werden auch für Linksgang geliefert.

Hch. Eberhard, Basel, Kohlenberggasse 6. wiederverkäufer gesucht.



Kettenfräser TYPE KF.

VORTEILE:

Tisch in der Höhe, seitlich u. schräg verstellbar.

2 Anschlaglineale, wovon eines verstellbar. Schonung der Fräserkette durch automatische Auslösung im Leerlauf.

Bearbeitet alle- auch astreiche-Hölzer, da gefühlsmässige Betätigung der Fräserkette. Antrieb direkt oder von der Transmission.

MASCHINENFABRIK RAUSCHENBACH A.G.

GEGR. 1842 SCHAFFHAUSEN (SCHWEIZ).

Spezialfabrik für moderne Holzbearbeitungs- und Sägereimaschinen

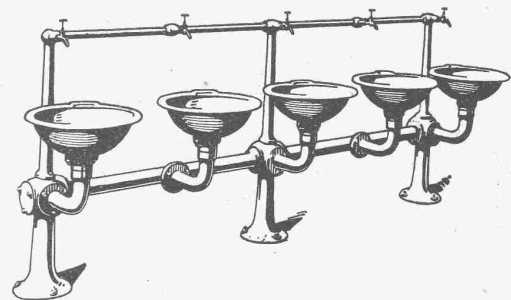
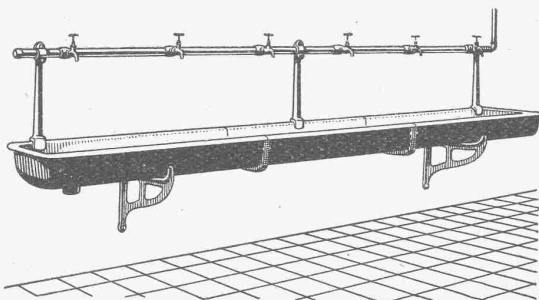


GESELLSCHAFT DER LUDW. VON ROLL'SCHEN EISENWERKE
FILIALE: EISENWERK CLUS KT. SOLOTHURN



SANITÄRE ARTIKEL

aus Gusseisen, porzellan-emailliert



Wasch-, Spül- und Ausgussbecken, Waschtische, Wandbrunnen, Waschtröge, Reihenwaschanlagen, Konsolen, etc. etc.

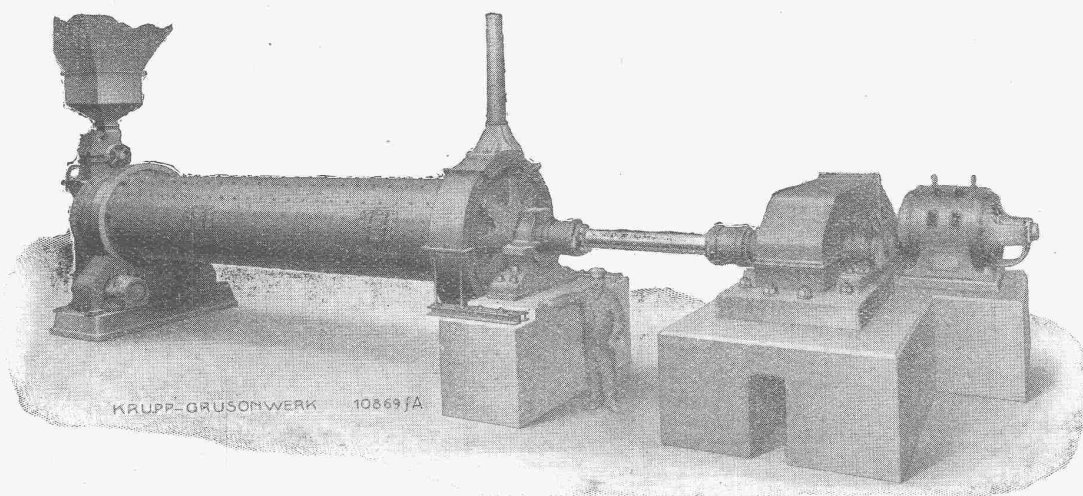
Katalog No. 213 auf Verlangen.

**Bau und Einrichtung neuzeitlicher und mit
grösster Wirtschaftlichkeit arbeitender**

ZEMENTFABRIKEN

für hochwertigen Portland-, Hochofen- und Eisenportland-Zement

**unter Verwendung von erprobten und in zahlreichen
Anlagen verschiedener Grösse bestbewährten**



Mehrkammer-Verbund-Rohrmühle mit Centra-Antrieb

**Stein- und Hammerbrechern, Walzenmühlen, einfachen und
Mehrkammer-Verbund-Rohrmühlen**
mit oder ohne CENTRA-ANTRIEB (D. R. P.),
Drehrostöfen, Drehrohröfen u. s. w.

für jede gewünschte Leistung.

Druckschriften, Angebote und technische Beratung durch Fachingenieure kostenlos.

KRUPP GRUSONWERK

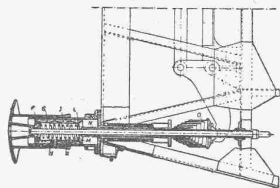
MAGDEBURG

Vertreter: SPOERRI & Co., ZÜRICH, Walchestr. 27

„RINGFEDER“, G. m. b. H., UERDINGEN-NIEDERRHEIN

Reibungspuffer für Normalbahnen, Sekundär- und Strassenbahnen, f. Prellböcke u. Stossfänge jeder Art.

Für Auto und Autoanhänger



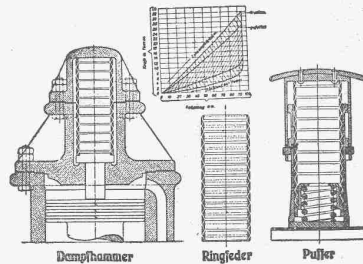
Stoss-verzehrend, Rücklauf nur noch ca. 1/15 des Stosses, ausserordentl. Schonung der Wagen, grösste Annehmlichkeit für die Fahrgäste.

Die Ringfeder, ein neues Maschinen-Element.

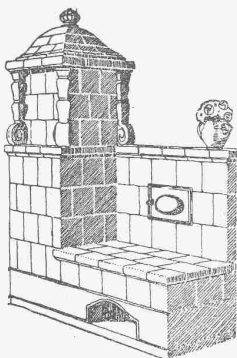
Stossfang für die Aufnahme und Unschädlichmachung grosser Arbeitseinheiten bezw. Schwingungsdämpfung für alle Gebiete, z. B. Dampfhämmern, Puffern, beim Abfangen von hydraulischen Stössen und Schlägen beliebiger Grösse.

Vernichtung schädlicher Kraftauswirkungen an grossen Maschinenanlagen jeglicher Art.

Erreichbare Federkräfte von 4 bis 100 Tonnen und darüber. Durch ineinanderschachteln weitere Potenzierung, erreichbare Federkräfte bis zu 200 Tonnen und darüber.



Schweiz. Generalvertreter: **ING. G. WETZEL**, Techn. Bureau u. Lager, 1887 gegr., **ZÜRICH**, Regist. 6



Die Zentral-Heizung

kombiniert mit Kachelofen, unser patentiertes System, ist wirtschaftlich die beste Heizart für Einfamilienhaus und Etagenwohnung.

Prima Referenzen.

FRITZ LANG & Co., ZÜRICH 3
Zentralheizungen u. sanitäre Anlagen
Manessestr. 190 Teleph. Selnau 26.83



HOHLKÖRPER-DECKE OHNE-SCHALUNG
EISENBETONPFOSTEN-PLATTENFABRIK
BERN
SEILING-DECKE

Brevets d'invention
Cabinet L. FLESCH, ingénieur-conseil,
4, r. Pichard LAUSANNE, Téléphone 91.05

MINIMAX

Feuerlöscher
Schweizer-Fabrikat

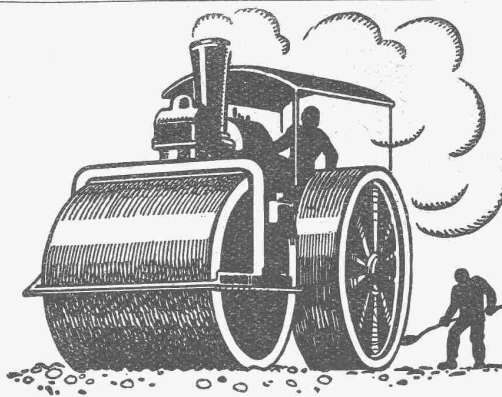
Ueber
3 Millionen
Apparate im
Gebrauch



Seit 25 Jahren
wurden 73,000
Brände mit
Minimax gelöscht

Minimax-Gesellschaft Zürich

Seehofstrasse 4, Ecke Utoquai



**SCHWEIZ. STRASSENBAU-
UNTERNEHMUNG A. G.**

BERN

LAUPENSTR. 8

TEL.: BOLLWERK 34.33

ZÜRICH

STEINWIESSTR. 40
TEL.: H. 48.81

LAUSANNE

RUE D'ETRAZ 20
TEL.: 20.28

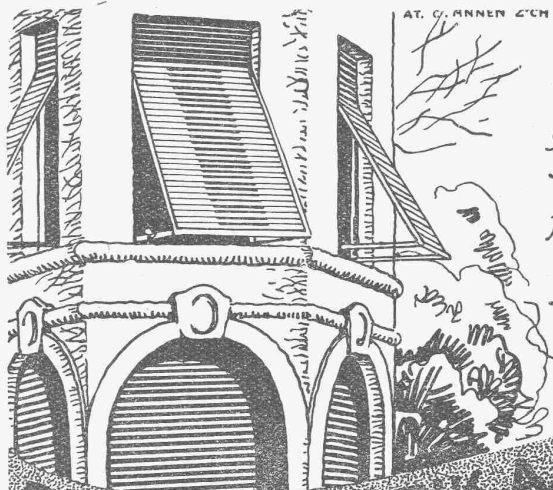
OLTEN

SOLOTHURNERSTR. 4
TEL.: 7.88

ALPNACH

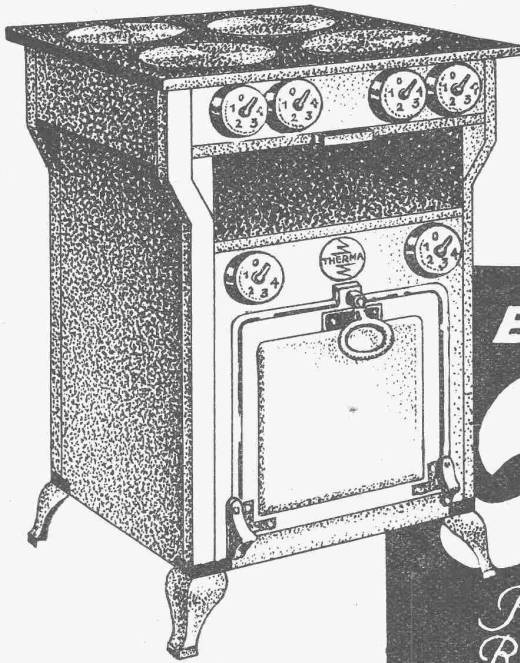
BAHNHOFPLATZ
TEL.: 7

Stampfasphaltbeläge



- Stahlwellblechrolläden
- Scheerer- u. Rollgitter / Holzrolltore
- Holzrolläden
- Rollschutzwände / Saalabschlüsse
- Rolljalousies / Jalousieklappläden
- mit und ohne Beschläglieferung
- Komplette Schaufensteranlagen in Eisen und Holz
- Segeltuch-
- Rouleaux für Schaufenster u. Veranden
- Sonnenstoren

ROLLADENFABRIK A. GRIESSER & CO. AADORF
Zweigniederlassung:
Zürich
Militärstrasse 108



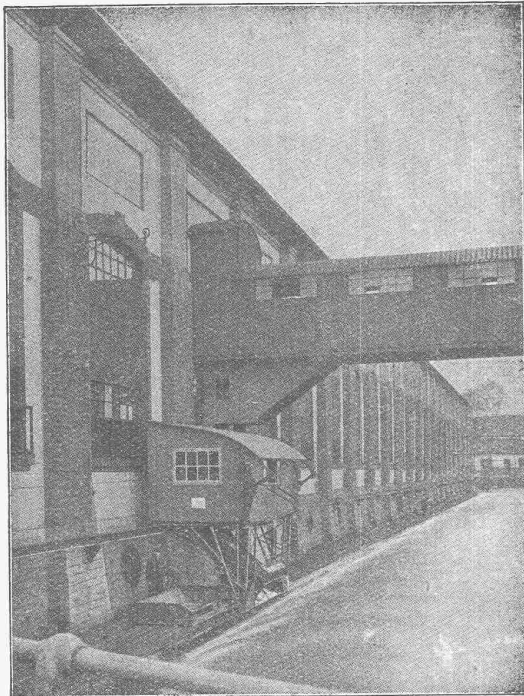
ELEKTR. KOCHHERDE

Therma

MIT HOCHWATTPLATTE

*Robuster Bau · Bequeme
Reinigung · Grösste Dauer-
haftigkeit der Kochplatten
und Schalter.*

„THERMA“ A.G. SCHWANDEN (GLARUS)

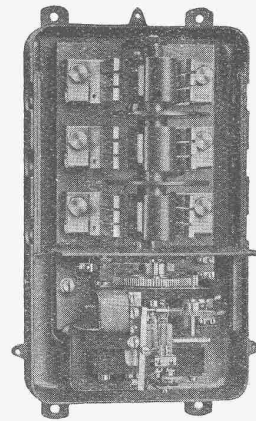


KRAFTÜBERTRAGUNGSWERKE RHEINFELDEN A.-G. (BADEN)
Kombinierte Rechen-Reinigungsmaschine mit doppeltem Schwenkkran

In- und
Auslandspatente **MASCHINENFABRIK** Gegr. 1850
JONNERET SOHN, GENÈVE

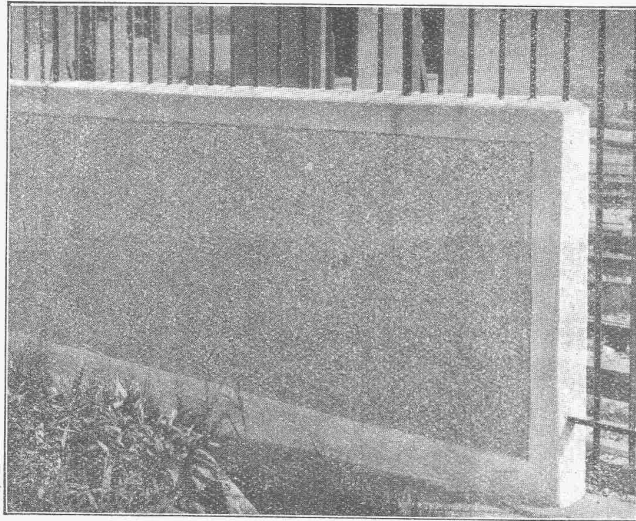
Rechenreinigungsmaschinen f. jede Tiefe u. Rechenneigung
Projekte und Kostenanschläge kostenlos

LANDIS & GYR-
Wechselstrom-
Schaltautomaten



Die bewährten
Schaltapparate
für

Warmwasser - Versorgung
Landis & Gyr A.-G., Zug



Keine hässlichen, grauen
Betonsichtflächen mehr!

Verfahren und Produkt
gesetzlich geschützt.



löst das Problem der Betonsichtflächen.

Contex ist ein Lack, der auf die Schalung gestrichen, die Eigenschaft besitzt, den Cement auf eine gewisse Tiefe am Abbinden zu verhindern. Nach dem Ausschalen kann die Cementhaut durch Drahtbürste oder starken Wasserstrahl entfernt werden, wodurch das natürliche Gefüge des Betons blossgelegt wird. Durch geeignetes Vorsatzmaterial kann jeder beliebige Effekt erzielt werden. — Muss eine Betonfläche aus irgend einem Grunde verputzt werden, so ergibt die Vorbehandlung mit Contex die richtige, raue Unterlage zur dauernden Haftung. — Auskunft erteilen:

CONTEX S. A., GENF, Postfach Rive 244.

ELEKTRO
REPARATUREN
jeder Art, prompt & gewissenhaft
KAEGI & EGLI
ZÜRICH
Telephon
S. 10.54

BODMER & Co Zürich
OFENFABRIK
SEEFELD - HOLBEINSTRASSE 22
TEL. HOTT. 1275

*Aktien-Gesellschaft für
Hasiindustrie vorm Friedr Siemens
Neusattl bei Elbogen (Čechoslowakei)*

Station Neusattl -
Glasfabrik Čsl. St. B

Fabriken in:

*Neusattl bei Elbogen, Hosten bei
Teplitz, Graz (Steiermark), Dresden,
Döhlen bei Dresden, Würges im
Westerwald, Osterwald (Kreis Hameln),
Utsch bei Schneidemühl, Gleiwitz
i. Schlessien, Gertraudenhütte bei
Schneidemühl*

Telegr:
Glasfabrik Neu-
sattl bei Elbogen
ABC code used

Eseport
nach allen Weltteilen

Korrespondenz:
Deutsch, Cechisch,
englisch, Franzö-
sisch, italienisch

Erzeugnisse:

*Flaschen aller Art für Wein, Bier,
Liquör, Milch, Mineralwasser, Flaschen-
verschlüsse für alle Arten Flaschen, Kon-
servengläser, Korbflaschen, Drahtglas
für Oberlichte, Seitenfenster u. Fußboden-
Konstruktion aller Art, Glasriegel, glatt u.
gefärbt, Fußbodenplatten mit und ohne
Drahteinlage, Glasbausteine geblasen u.
gepresst für Fenster- u. Gewölbeeindeckungen,
gestanzte Glasbuchstaben für Firmenschilder,
u. Aufschriften, Drahtglas-Signalscheiben,
für Bahnen, Wasserstandschutzgläser, Flach
u. halbrund für Dampfkessel, Schiffslinsen
u. Schaugläser mit Drahtleinlage, Rohglas-
glas und Ornamentglas usw. usw.*

Wir erstellen als Spezialität

Abdichtungen gegen Säuren und Wasserdurchlass

mittelst neuem, patentiertem Spezialspritzverfahren, von Säurebassins, Gruben, Säurelei-
tungen, ganzen Räumen, Reservoirs, Tunnels, Staumauern, Stall- u. Kellermauern etc. etc.
Grösste Dauerhaftigkeit und Zuverlässigkeit.

Verlangen Sie Offerte und Vertreterbesuch. — Erste Referenzen.

FENNER & CO., Metallzement-Fabrik, HORGEN-Zürich

Spezialgeschäft für säurefeste Bodenbeläge und Abdichtungen

TELEPHON: HORGEN 83

TELEGRAMM-ADRESSE: FENNERCO

Silberne Medaille an der Schweizerischen
landwirtschaftlichen Ausstellung, Bern 1926.