

**Zeitschrift:** Schweizerische Bauzeitung  
**Band:** 87/88 (1926)  
**Heft:** 8

## Werbung

### Nutzungsbedingungen

Die ETH-Bibliothek ist die Anbieterin der digitalisierten Zeitschriften. Sie besitzt keine Urheberrechte an den Zeitschriften und ist nicht verantwortlich für deren Inhalte. Die Rechte liegen in der Regel bei den Herausgebern beziehungsweise den externen Rechteinhabern. [Siehe Rechtliche Hinweise.](#)

### Conditions d'utilisation

L'ETH Library est le fournisseur des revues numérisées. Elle ne détient aucun droit d'auteur sur les revues et n'est pas responsable de leur contenu. En règle générale, les droits sont détenus par les éditeurs ou les détenteurs de droits externes. [Voir Informations légales.](#)

### Terms of use

The ETH Library is the provider of the digitised journals. It does not own any copyrights to the journals and is not responsible for their content. The rights usually lie with the publishers or the external rights holders. [See Legal notice.](#)

**Download PDF:** 08.11.2024

**ETH-Bibliothek Zürich, E-Periodica, <https://www.e-periodica.ch>**

# SCHWEIZERISCHE BAUZEITUNG

WOCHENSCHRIFT FÜR ARCHITEKTUR / INGENIEURWESEN / MASCHINENTECHNIK  
 REVUE POLYTECHNIQUE SUISSE

OFFIZIELLES ORGAN DES SCHWEIZER INGENIEUR- UND ARCHITEKTEN-VEREINS  
 UND DER GESELLSCHAFT EHEMAL. STUDIERENDER DER EIDG. TECHN. HOCHSCHULE  
 GEGRÜNDET 1883 VON ING. A. WALDNER / HERAUSGEGEBEN VON ING. C. JEGHER

Vereins-Mitglieder, beim Verlag, Schweiz 32 Fr.,  
 Ausland 40 Fr. jährl.; Nicht-Mitglieder 40 bzw.  
 50 Fr., postamtl. 30 Cts. mehr. / Einzel-Nr. 1 Fr.

VERLAG CARL JEGHER, ZÜRICH  
 Dianastrasse Nr. 5 / In Kommission  
 bei Rascher & Cie., Zürich u. Leipzig

Inserate durch RUDOLF MOSSE, Zürich, die  
 viergespaltene Colonelzeile 50, Titelseite 80 Cts.,  
 Anzeigen ausl. Ursprungs 60 Cts., Titelseite 1 Fr.

PRG  
 PRA



## JALOUSIELADEN

mit Eckfriesverbindung  
 +PATENT N° 61144

### BESCHLÄGE

in bester Ausführung  
 fertig am Bau angeschlagen

*Wilh. Baumann Rolladenfabrik Horgen*

# ISOLA

Fachgemässe Erstellung

von wasserdichten, teerfreien Asphaltbelägen und  
 Bedachungen aller Art mit Metall-Einlage nach  
 patentiertem, best bewährtem Verfahren.

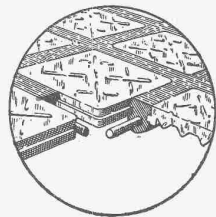
Fabrikation

von streichfertigem, teerfreiem Goudron für kalte und heisse Goudron-  
 Anstriche, garantiert beste Qualität.

Asphaltarbeiten.

über 20 Jahre im In- und Ausland

**ISOLA A.-G., Hoch- und Tief- ZÜRICH** Telefon: Sel. 80.35  
 baudiichtungen



Begehbare Oberlichter aus

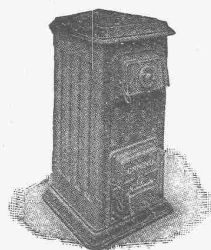
## LUXFER - GLASBETON

⊕ Pat. Nr. 112921

sind besser und billiger als unsere bisherigen Keppler-Glasbeton-Oberlichter

**Rob. Looser & Cie., Zürich 4**

Badenerstr. 41 — Tel. S. 72.95



# Strebelwerk Zürich

Torgasse 2

Telephon: Hottingen 49.33

**CAMINO** der beste Heiz-Kessel für Etagen-Heizungen

Aus dem Zeugnis einer Heizungsfirma: ... „Ich bin überzeugt, dass der Camino-Kessel etwas ganz Hervorragendes auf diesem Gebiete darstellt“.

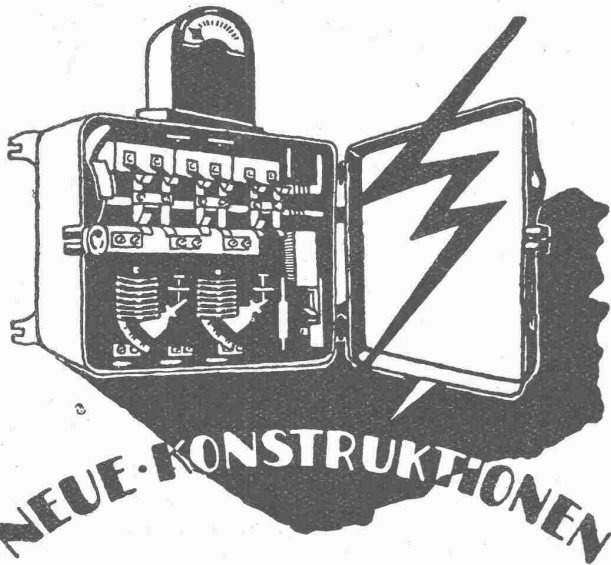
# J. Schmidheiny & Co., Ziegelwerke, Heerbrugg (St. Gallen)

Fabriken und Lager in: Heerbrugg, Bruggwald-St. Gallen, Istighofen, Oberriet

liefern

**Badsteine, Deckensteine, Hourdis** bewährte, salpeterfreie Produkte.

**Drainröhren, Bedachungsmaterialien** in anerkannt bester Qualität.



**NEUE-KONSTRUKTIONEN**

SCHALT-AUTOMATEN-  
SICHERUNGS-KASTEN  
HAUSANSCHLUSS-KASTEN  
SCHWIMMER-SCHALTER

SCHALT-KASTEN  
STROMBEGRENZER-  
FERN-SCHALTER  
GUSSGEKAPSELTE-  
SCHALTBATTERIEN

**MOVO A.G. VEVEY**  
FABRIK · ELEKTR. APPARATE  
TELEPHON 696 · TELEGRAMM · MOVO ·

Seit 1890



Garantiert  
30-50% Ersparnis  
(Patent)

**KÜNDIG**

Ventilatoren u. Apparatebau  
**STÄFA**

WEITERE ERZEUGNISSE:

Absaugeanlagen für alle Bedürfnisse. — Luft-  
Erhitzer für Dampf- und Warmwasser. — Luft-  
Heizapparate für Fabriken, Hallen etc. — Rauch-  
gas-Luftrohre für Abwärmeverwertung. —  
Luftbefeuchtungsapparate für die Industrie. —  
Luftfilter (Metall) für elektrische Maschinen, Kom-  
pressoren etc. — Entnebelungsapparate für Fär-  
bereien etc. — Trockenapparate f. alle Materialien.

## GLANZ-ETERNIT

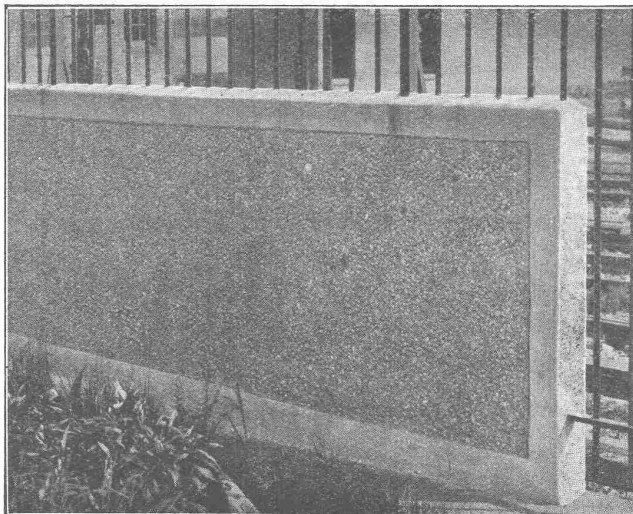
**Dekorative Wand- und Decken-  
Verkleidung**

für Badezimmer, Toiletten, Korridore,  
Treppenhäuser, Hallen, Küchen,  
Verkaufs- und Industrie-Räume.

Matt glänzendes, dekoratives Platten-  
material in überall passenden Farben;  
auf jede Unterlage leicht montierbar.

**Glanz-Eternit & Niederurnen**

Telephon No. 71



Keine hässlichen, grauen

Betonsichtflächen mehr!

Verfahren und Produkt  
gesetzlich geschützt.



löst das Problem der Betonsichtflächen.

Contex ist ein Lack, der auf die Schalung gestrichen, die Eigenschaft besitzt, den Cement auf eine gewisse Tiefe am Abbinden zu verhindern. Nach dem Ausschalen kann die Cementschicht durch Drahtbürste oder starken Wasserstrahl entfernt werden, wodurch das natürliche Gefüge des Betons blossgelegt wird. Durch geeignetes Vorsatzmaterial kann jeder beliebige Effekt erzielt werden. — Muss eine Betonfläche aus irgend einem Grunde verputzt werden, so ergibt die Vorbehandlung mit Contex die richtige, rauhe Unterlage zur dauernden Haftung. — Auskunft erteilen:

**CONTEX S. A., GENF, Postfach Rive 244.**

# ADOLF FELLER HORGEN

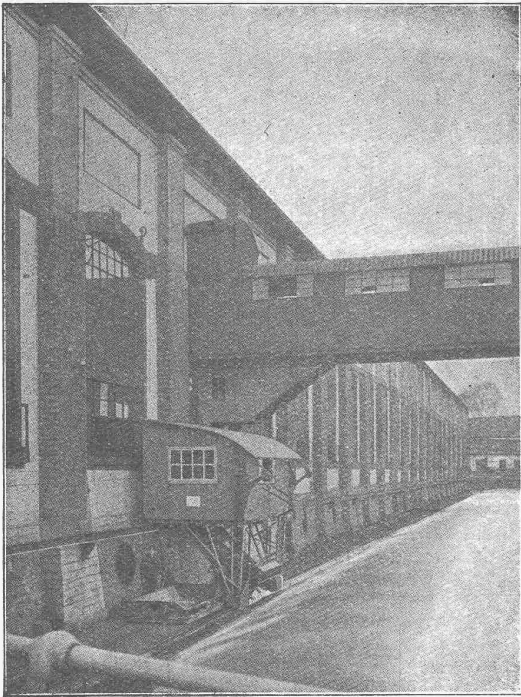


Fabrik elektrischer Apparate.



**Installationsmaterial bewährter Ausführung für elektrische Licht- und Kraftanlagen**

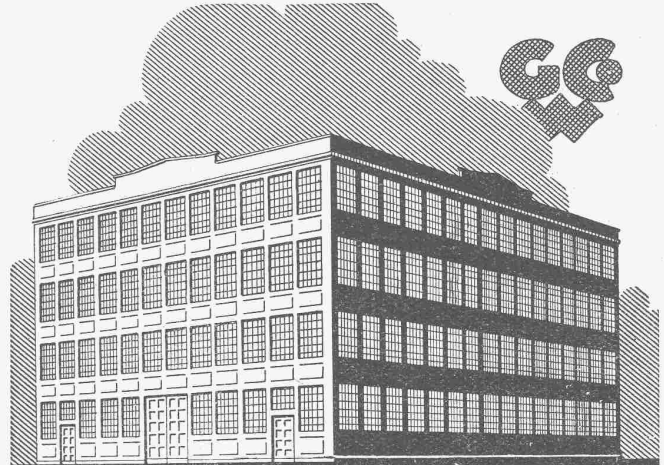
Vorschläge und Vorlage von Mustern an die tit. Bauleitungen kostenfrei.



KRAFTÜBERTRAGUNGSWERKE RHEINFELDEN A.-G. (BADEN)  
Kombinierte Rechen-Reinigungsmaschine mit doppeltem Schwenkkran

In- und  
Auslandpatente **MASCHINENFABRIK** Gegr.  
**JONNERET SOHN, GENÉ** 1850

Rechenreinigungsmaschinen f. jede Tiefe u. Rechenneigung  
Projekte und Kostenanschläge kostenlos



**SCHMIEDEEISERNE  
FENSTER**

**TÜREN  
U. TORE  
FÜR**

**FABRIKBAUTEN**

**GEILINGER U. CO  
WINTERTHUR**



Zweigniederlassung:

**Zürich**

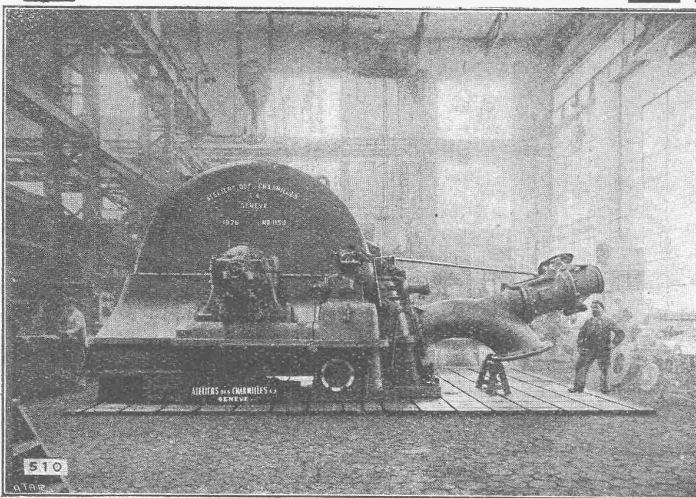
Militärstr. 108

Stahlwellblech- und  
Holzrolladen aller Art  
Jalousieläden  
Pannentore



AT. C. ARNEN, ZÜRICH

# TURBINES HYDRAULIQUES



USINE DE VERNAYAZ (Valais)  
CHEMINS DE FER FÉDÉRAUX - BERNE  
Une des turbines Pelton de 20 000 chevaux sous 640 mètres de chute.



ATELIERS DES  
**CHARMILLES**  
GENÈVE

## Die Verwendung der Qualitätsöle



sichert einen vollkommenen und sparsamen Betrieb jeder der nachstehenden Maschinentypen

- :- Turbinen -:-
- Dampfmaschinen
- Diesel - Motoren
- Semi-Diesel Motoren
- Elektro - Motoren
- Textil-Maschinen

## Vacuum Oil Company

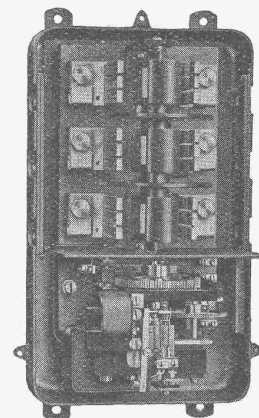
S. A. F.

65, Spalenberg — BASEL

Produzenten der Öle GARGOYLE MOBILÖL für Automobile



## LANDIS & GYR- Wechselstrom- Schaltautomaten



Die bewährten  
Schaltapparate  
für

**Warmwasser - Versorgung**  
**Landis & Gyr A.-G., Zug**

# Therma

*Elektrische Heisswasserspeicher  
für Badezwecke und komplette  
Warmwasserversorgungen*

*Robuste Bauart, Hoher Nutzeffekt, Sparsamer Betrieb*

*Therma A.G. Schwanden (Glarus)*

**Die bruchsi-  
chere Schmie-  
demaschine  
verbilligt Ihre Arbeit!**

**ES**

**HORIZONTALE STAUCH- UND  
SCHMIEDEMASCHINE MIT  
4 SICHERHEITSVORRICHTUNGEN  
GEGEN STÄNDERBRÜCHE -  
PATENTE F. JOHN**

**GRÖSSTE BETRIEBSSICHERHEIT!  
BEDIENUNG AUCH DURCH  
UNGELERNTEN ARBEITER**

**PRESSEN FÜR ALLE  
ZIEH-, STANZ- UND  
PRÄGEARBEITEN**



**EHRHARDT & SEHMER &  
SAARBRÜCKEN**

WILHELM  
ACHNER

**MASCHINENFABRIK  
WEINGARTEN**

vorm. Hch. Schatz A.-G. Weingarten =  
Württemberg



**Universal-Abkant-Rund- und Kastenbiegmaschine**  
DRP. und DR.Pa.  
für 3000mm Nutzlänge bei 10mm Blechdicke, für Rohre bis  
zu 400mm  $\phi$  und geschlossene Kasten beliebiger Größe, für  
alle vorkommenden Abkantungen verwendbar und deshalb  
für jeden blechbearbeitenden Betrieb unentbehrlich.

**Konkurrenzlose, vielfach bewährte Ausführung**

JSS

**Ausstellungslager Zürich, Ausstellungsstrasse 25.**



**HEINRICH BRÄNDLI \* HORGEN**

Asphalt-, Dachpappen- und Holzcement-Fabrik

**Asphalt-Beläge \* Asphalt-Isolierungen**

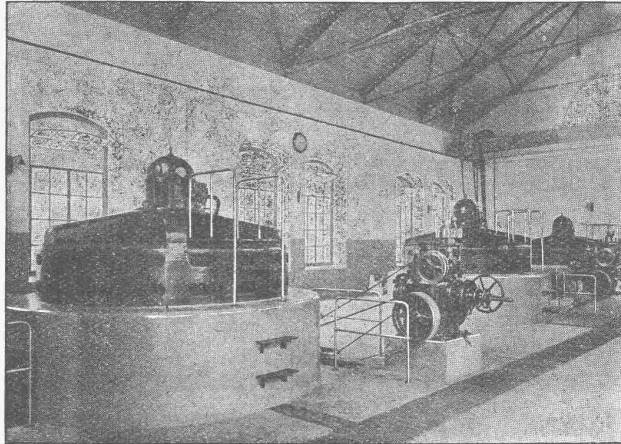
A.-G. der  
**Maschinenfabrik**  
von

**Theodor Bell & Cie.**

**Kriens-Luzern**

Gegründet 1855

Maschinsaal in der Zentrale Matte der Stadt Bern, mit drei „Bell“-Schnellläufer-Turbinen für spe-

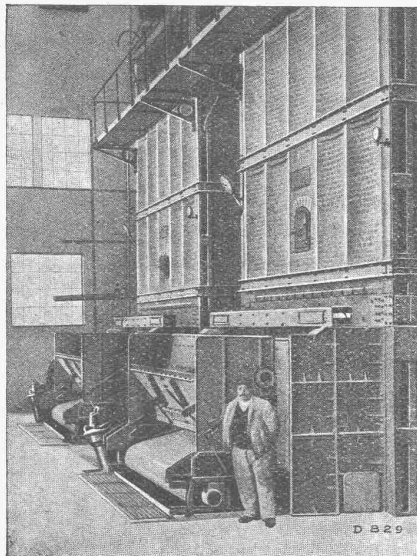


zifische Drehzahlen von 893 pro Minute, bei Gefälle v. 3,3 m u. erreichten Wirkungsgraden bis 91,3%.

Wasserturbinen für alle Gefälle und Leistungen; Regulatoren; Rechen; Schützen; Wehre; Druckleitungen; komplette hydraulische Anlagen; Kesselschmiedearbeiten aller Art; elektrische und autogene Schweissungen; Prospekte und Kostenanschläge gratis.

# ***Escher Wyss & C<sup>ie</sup>, Zürich***

## **Komplette Kessel-Anlagen**



### **Steilrohrkessel**

- Schiffskessel
- Ueberhitzer
- Economiser
- Elektr. Dampfkessel
- Apparate
- Behälter