

Zeitschrift: Schweizerische Bauzeitung
Herausgeber: Verlags-AG der akademischen technischen Vereine
Band: 87/88 (1926)
Heft: 8

Werbung

Nutzungsbedingungen

Die ETH-Bibliothek ist die Anbieterin der digitalisierten Zeitschriften. Sie besitzt keine Urheberrechte an den Zeitschriften und ist nicht verantwortlich für deren Inhalte. Die Rechte liegen in der Regel bei den Herausgebern beziehungsweise den externen Rechteinhabern. [Siehe Rechtliche Hinweise.](#)

Conditions d'utilisation

L'ETH Library est le fournisseur des revues numérisées. Elle ne détient aucun droit d'auteur sur les revues et n'est pas responsable de leur contenu. En règle générale, les droits sont détenus par les éditeurs ou les détenteurs de droits externes. [Voir Informations légales.](#)

Terms of use

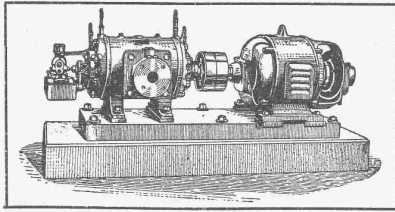
The ETH Library is the provider of the digitised journals. It does not own any copyrights to the journals and is not responsible for their content. The rights usually lie with the publishers or the external rights holders. [See Legal notice.](#)

Download PDF: 16.03.2025

ETH-Bibliothek Zürich, E-Periodica, <https://www.e-periodica.ch>

BURCKHARDT

Kolben- und Rotations-
Maschinen
50 jährige Erfahrung



Riemenantrieb oder direkte
Kupplung mit Motoren
Erstklassige Ausführungen

KOMPRESSOREN — VAKUUMPUMPEN

MASCHINENFABRIK BURCKHARDT A. G. BASEL

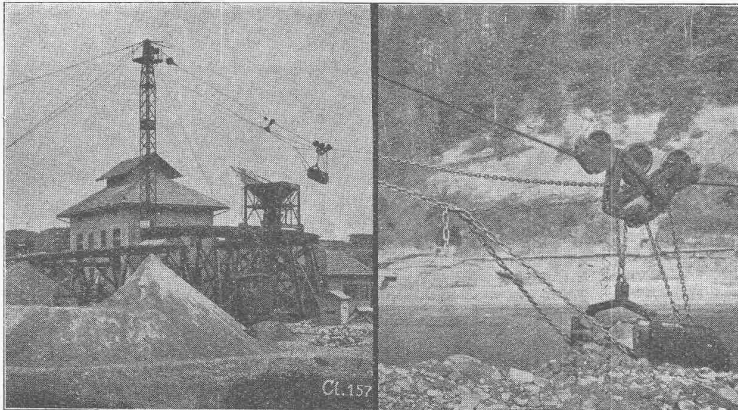
Gesellschaft der L. von Roll'schen Eisenwerke, Gerlafingen

Gegründet 1823

Werk „Giesserei Bern“ in Bern

Gegründet 1823

Konstruktionswerkstätten, Eisengiesserei



Kabelbaggeranlage, geliefert an die A.-G. für Sand- und Kiesverwertung Laupen.

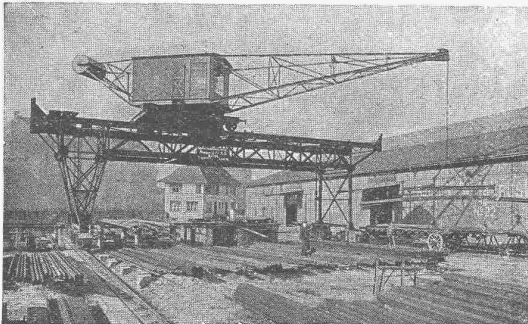
Hebezeuge

Eisenbahnmaterial
Schützenanlagen und
Wehreinrichtungen
Zahnradbahnmaterial
Standseilbahnen
Allgem. Maschinenbau



Telegramme: Giesserei Bern

Telephon: Bollwerk 1066



Hochbahn-Drehkran für Greiferbetrieb. Tragkraft 4 t, Ausladung 26 m, Hochbahn 200 m lang.
Halbportal-Drehkran für Greifer- und Stückgutbetrieb, Tragkraft 4 t bei 20 m Ausladung, 8 t bei 10 m Ausladung.
Geliefert für den Rheinhafen Basel

MASCHINENFABRIK Ruegger & Co. A.-G. Basel

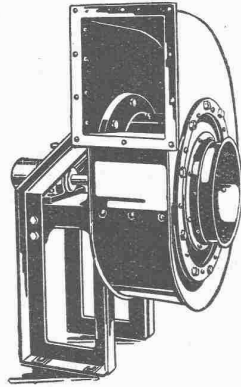
KRANE ALLER ART
ELEKTROFLASCHENZÜGE
RANGIERANLAGEN, SPILLS
TRANSPORTANLAGEN
für Massen- u. Einzelgüter

FÖRDERBÄNDER

LUFTSEILBAHNEN

Submissions-Anzeiger

Termin	Auskunftstelle	Gegenstand
28. August	Cancellaria comunale Montagnola, Tessin	Erweiterung des Friedhofs Sant' Abbondio
31. "	Gemeindekanzlei Quarten (Wallensee)	Waldweganlage (rd. 850 m)
3. September	Ufficio del consorzio Balana, Lodrino, Tessin	Kanal zur Korrektion der Balana (rd. 220 m)
4. "	Stadtbauamt Solothurn	Städtische Badanstalt



Ventilatoren,

sowie ganze Anlagen für
 Ventilation, Entlüftung,
 Entnebelung, Trocknerei
 und Spänetransport
 fabrizieren

Wanner & Co. A.-G., Horgen

EISENBETON PFOSTEN & PLATTEN-FABRIK
 BERN
 DIPL. ING. SEILING

EISENBETON
 PFOSTEN BORDUREN
 BRETTER • SCHALUNGSLÖSE-DECKEN • COUCHEN

D.R.P. PATENT 208.2

Schrift-Schablonen

für Zeichnungen, Plakate, Aufschriften.
 Verlangen Sie Prospekt.

GEBRÜDER
SCHOLL
 POSTSTRASSE 3 ZÜRICH

Turmkräne und Schnellaufzüge

KAUF- MIETE

ROLLMATERIAL & BAUMASCHINEN A-G
RUBAG
 SEIDENGASSE 16 · ZÜRICH 1

Ingenieur-Schule

TECHNIKUM STRELITZ (Meckl.)
 Hoch- u. Tiefbau, Eisen- u. Betonbau, Maschinenbau, Elektrotechnik, Heizung, Billiger Aufenthalt. Programm umsonst.

BODMER & Co Zürich
OFENFABRIK
 SEEFELD - HOLBEINSTRASSE 22
 TEL. HOTT. 1273

BAUMANN, KOELLIKER & Co., A.-G., ZÜRICH 1
 BAHNHOFSTRASSE - FUESSLISTRASSE 4

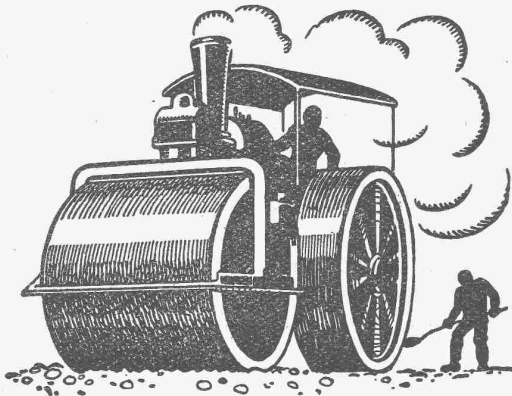
Installationen für Verwendung elektrischen Stromes jeder Art

KORK

PLATTEN
SCHALEN
SCHROT

GEGEN: **KÄLTE**
WÄRME
SCHALL

DIPLOLITH u. CEMENTSTEIN-FABRIK E. G. **KÄPFNACH-HORGEN**



**SCHWEIZ. STRASSENBAU-
UNTERNEHMUNG A. G.
BERN**

LAUPENSTR. 8
TEL.: BOLLWERK 34.83

ZÜRICH STEINWIESSTR. 40 TEL.: H. 43.81	LAUSANNE RUE D'ETRAZ 20 TEL.: 20.28	OLTEN SOLOTHURNERSTR. 4 TEL.: 7.88	ALPNACH BAHNHOFPLATZ TEL.: 7.
---	--	---	--

Walzasphaltbeläge

Das lästige und zeitraubende Zerschneiden der

Drahtziegel-Rollen

fällt weg. Die

Schweiz. Drahtziegel-Fabrik A.-G., Lotzwil liefert

Drahtziegel-Streifen

in allen Breiten.

Muster und Preislisten verlangen

Goldene Medaillen:
Bern 1914, Barcelona 1921
Burgdorf 1924

Silvo-Platten

sind

imprägnierte, wasser-abweisende Holzfaserstoff-Platten für

Bau- und Möbel-Schreinerei

Alleinige Fabrikanten:
Eternit Niederurnen

„Roes-Patentspannfutter“

Hält jeden zylindrischen Bohrer beliebiger Stärke garantiert fest: Erübrigt die Verwendung von Konusbohrern und Reduzierhülsen. Leichtes Handhaben beim Ein- und Ausspannen (auch bei laufender Maschine).

Sechs verschiedene Grössen, 0 bis 40 mm spannend.

Verlangen Sie Prospekt.

Gegen Portovergütung sende ich Futter ohne jede Verbindlichkeit 14 Tage zur Probe.

Hch. Eberhard, Basel, Kohlenberggasse 6.
Wiederverkäufer gesucht.

DEMAG

Welt-Marke

Elektro-Züge

^{1/4} bis 5 t Tragkraft

Universal-Hebezeug
Ortsfest und fahrbar

Vertretung und Lager:
G. Bäumlin, Luzern
Ingenieur

Gusseiserne Muffen- und Flanschenröhren

sowie Formstücke

Schweizer Normalien

Lager in Winterthur

für normalen und höhern Betriebsdruck

Kägi & Co., Winterthur

Telephon Nr. 496

TREPPEN

fabriziert von einfacher bis reichlichster Ausführung, in allen Holzarten. Für fachmännische, solide Arbeit leiste ich volle Garantie.

Aug. Herzog, Fruthwilen (Thurgau)
Spez. Geschäft für Treppenbau

≡ **Völkerbund-Palais.** ≡
Selbständig praktizierender Architekt mit mehrfachen Konkurrenzserfolgen in grösseren Wettbewerben, sucht mit Berufskollegen in Verbindung zu treten, zwecks gemeinsamer Ausarbeitung des Wettbewerbes für das Völkerbunds-Palais in Genf. — Anfragen unt. Chiffre Z. M. 2492 an **Rudolf Mosse, Zürich.**

Franz. Hotelkohherd,
wie neu, Grösse 283/112, äusserst solid, vorteilhaft und sehr sparsam im Kohlenverbrauch, um **Fr. 400. — zu verkaufen.**
Auskunft erteilt **Forrer, Sekr. Arbon, Tel. 131.**

Für unsere **Schamottfabrik** in Böhmen, deren Erzeugnisse besten Ruf haben, suchen wir

Vertreter

gut eingeführt bei der Zement- und Kalkindustrie.
H. Held & Comp., Nürnberg.

Patentanwalts-Bureau

E. BLUM & Co., Bahnhofstr. 74 **ZÜRICH 1**

Patentverkauf oder Lizenzabgabe

Die Inhaber folgender Schweizerpatente:

- No. 61766, Kühleinrichtung an hochkant bewickelten Läufermagneten;
- No. 101378, Machine pour le traitement des écheveaux;
- No. 81277, Elektrischer Heizkörper;
- No. 83955, Anordnung zur Spannungsregulierung des Sekundärstromkreises eines Haupttransformators;
- No. 92264, Einrichtung zur Spannungsregulierung bei Wechselstrom;
- No. 101889, Wicklung an Oeltransformatoren, insbesondere für Hochspannung und Verfahren zur Herstellung derselben;
- No. 61665, Mécanisme pour retenir les mèches textiles et les livrer aux cylindres étireurs de bancs d'étirage;
- No. 93335, Machine à couler des métaux;
- No. 106617, Verbrennungskraftmaschine;
- No. 105992, Einrichtung zur dichten Verbindung von zwei mit einer Flüssigkeit unter Druck gefüllten Körpern, z. B. Radiatoren (Congiunzione stagna di due organi contenenti fluido sotto pressione);
- No. 86519, Armature métallique pour poutres;

wünschen mit schweizerischen Firmen in Verbindung zu treten, behufs Verkaufs der Patente, beziehungsweise Abgabe der Lizenz für die Schweiz, zwecks Fabrikation der Patentgegenstände i. d. Schweiz. Reflektanten belieben sich um weitere Auskunft zu wenden an das

Patentanwalts-Bureau
E. BLUM & Co., Bahnhofstr. 74
ZÜRICH 1.

Eidgenössische Technische Hochschule.

Es werden hiermit folgende Professuren zur Besetzung auf den 1. Oktober 1926 oder einen spätern Termin ausgeschrieben:

1. Professur für Baustatik I, Hoch- und Brückenbau in Holz und Eisen
(bisher: Constructions civiles I, Brückenbau I und III, Eisenkonstruktionen und ausgewählte Kapitel im 8. Semester der Abteilung für Bauingenieurwesen, sowie Eisenbau an der Abteilung für Maschineningenieurwesen);
2. Professur für Baustatik II, Hoch- und Brückenbau in Stein, Beton und Eisenbeton
(bisher: Constructions civiles II, Brückenbau II, Eisenbetonbau und ausgewählte Kapitel im 8. Semester);
3. Professur für Baustatik, Hoch- und Grundbau an der Abteilung für Architektur.

Die Professur unter 2) ist in beschränkterer Umschreibung bereits im Juni 1926 ausgeschrieben worden. Die Errichtung der Professur unter 3) bedarf noch der Genehmigung des Bundesrates; es ist vorgesehen, sie durch Beförderung eines derzeitigen Mitgliedes des Lehrkörpers zu besetzen.

Bewerber werden eingeladen, ihre Anmeldungen nebst einem curriculum vitae und Ausweisen über wissenschaftliche Befähigung und praktische Tätigkeit bis zum 10. September 1926 dem Unterzeichneten einzureichen, der auf Wunsch nähere Auskunft über die zu besetzenden Professuren erteilen wird.

Zürich, den 11. August 1926.

Der Präsident
des Schweizerischen Schulrates:
ROHN.

Gravitations-Oel-Filter

Vollständige Oelreinigung gewährleistet.

Keine Abgang-Oele mehr!

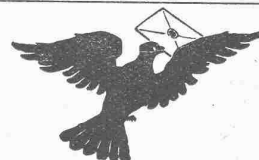
Unentbehrlich in wirtschaftlich hochstehenden Betrieben.

S. F. BOWSER & Co., Inc.
Fort Wayne, Indiana, U. S. A.

GENERALVERTRETER:

F. A. von MOOS,
INGENIEUR

Reuss-Steg 3, LUZERN.



Akten- und Brief-
Aufzüge
für Banken, Geschäftshäuser etc.
**Speise-
Aufzüge**

erstellen in tadelloser Ausführung und mit leichtem geräuschlosem Gang

Gebr. Gysi & Cie., Baar-Zug
Konstruktions-Werkstätte.

Junger Architekt

(dipl. Bautechn.), künstlerisch befähigt, mit grosser praktischer Erfahrung, Schüler von Professor Bonatz, Stuttgart, sucht sofort od. später **Stellung** auf Arch.-Bureau. Dauerstelle bevorzugt. Erstkl. Referenzen, Zeugnisse zur Verfügung. — Offerten unter Chiffre F. c. 5700 Y. an

Publicitas, Bern.

Zu verkaufen:

Jahrgänge 1914 bis 1924 der **Schweizerischen Bauzeitung**, ungebunden. Angebote erbeten unter Chiffre Z. M. 2511 an **Rudolf Mosse, Zürich.**

Für wetterfeste

FARBIGE FASSADEN

eignen sich nur die seit Jahrzehnten bestens bewährten

KEIM'SCHEN MINERALFARBEN

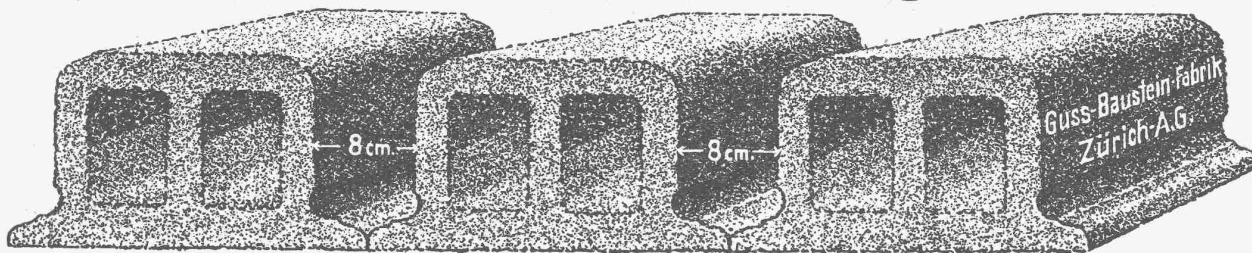
Preisliste und neue Farbkarte 1926 beim

Generaldépôt für die Schweiz

Chr. Schmidt & Zürich

47 Hafnerstrasse 47
Telephon: Sel. 39.16

Deckensteine PHÖNIX (Eingetr. Marke)



Junger Tiefbautechniker

(Diplom Burgdorf), mit prakt. Erfahrung in Eisenbeton **sucht per sofort Stelle** in Ingenieur-Bureau od. Unternehmung. Prima Zeugnisse zu Diensten. Adresse erteilt unter Chiffre Pc. 5892 Y. Publicitas A.-G., Bern.

Dessinateur - Architecte.

Jeune homme cherche place au plus vite, dans Bureau ou chez entrepreneur. Références à disposition. — Offres à Mr. André Jeanneret, Corcelles-Neuchâtel.

Gutgehende

Kies- u. Sandgrube

zu mieten od. kaufen gesucht. Offerten unter Chiffre Z. C. 2521 befördert Rudolf Mosse, Zürich.

Patent-Verkauf od. Lizenz-Abgabe.

Der Inhaber des schweizerischen Patentes Nr. 71622 vom 19. Oktober 1915, betreffend:

„Automatische Haltevorrichtung zur mechanischen oder elektrischen Verbindung von Drähten oder Geweben untereinander“,

wünscht das Patent zu verkaufen, in Lizenz zu geben oder anderweitige Vereinbarungen für die Fabrikation in der Schweiz einzugehen. — Anfragen befördert

H. KIRCHHOFER, vormals Bourry-Séquin & Co., Ingenieur- und Patentanwaltsbureau, Löwenstrasse 51, Zürich 1.

Gesucht, tüchtiger

Bauzeichner

der deutschen und italienischen Sprache mächtig (Italienisch Muttersprache), ferner ein künstlerisch gebildeter

Architekt.

Offerten mit Gehaltsansprüchen unter Chiffre Y. 3789 Q. an Publicitas, Basel.

Haupt & Ammann, ZÜRICH

Warmwasserheizung vom Kachelofen aus

ist die idealste und rationellste Heizung für einzelne Etagen und kleinere Villen.

Ingenieur-Besuch, Projekte und Kostenberechnungen gratis.

Langjährige Erfahrung. — Prima Referenzen.



Für

Kalksandstein-

oder

Cementwaren-Fabriken

ist in günstig gelegener, aufblühender Ortschaft der Westschweiz grosses Grundstück zu vermieten, eventl. zu verkaufen. An der Staatsstrasse gelegen, mit Geleiseanschluss versehen, Wasser- und elektrische Kraft in nächster Nähe. Grosses, modern eingerichtetes Kies- und Sandwerk mit prima Material direkt neben dem Grundstück.

Interessenten wenden sich gefl. unter Chiffre Z. E. 2523 an Rudolf Mosse, Zürich.

GARANTIE

années **10** Jahre

La Toiture **IDÉALE** Pour Usines, Garages, Chalets, etc. etc.



Die **IDÉALE** **BEDACHUNG** für Fabriken, Garagen, Chalets, usw.

Etanchéité. Lègèreté. Economie. Wetterfest. Leicht. Sparsam.

TRISTAR S A Genève

Patent-Verkauf od. Lizenz-Abgabe.

Die Inhaber des schweizerischen Patentes Nr. 66371 vom 24. September 1913, betreffend:

„Lauftrad für Flüssigkeits-Zentrifugalpumpen“

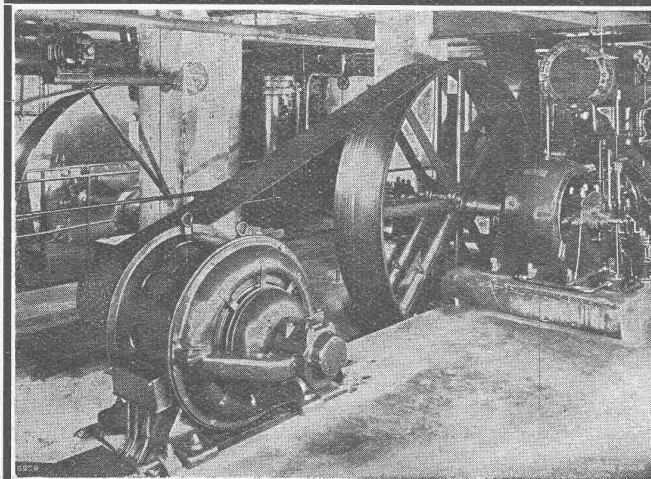
wünschen das Patent zu verkaufen, in Lizenz zu geben oder anderweitige Vereinbarungen für die Fabrikation in der Schweiz einzugehen. — Anfragen befördert

H. KIRCHHOFER vormals Bourry-Séquin & Co., Ingenieur- und Patentanwaltsbureau in Zürich 1, Löwenstr. 51.

Erfindungs-Patente
Marken-Muster- & Modell-Schutz im In- u. Ausland

H. KIRCHHOFER vormals Bourry-Séquin & Co., ZÜRICH 1880

Gez. gründet



„Pieuvre“-Treibriemen

✦ Patent ✦

Garantie für volle Leistungsfähigkeit bei schwierigsten Antriebsverhältnissen
Kleinste Achsabstände

Wegfall aller Spannrollen!

Verlangen Sie kostenlosen Besuch unseres Reisevertreters

Bild links: **Pieuvre-Treibriemen** für eine Kraftübertragung von **250 PS** bei **24 m/sek** Riemengeschwindigkeit. — **Früher Spannrollenantrieb**. Durchmesser der Antriebscheibe: 575 mm, der getriebenen Scheibe: 3000 mm. — Achsdistanz: 3700 mm. — „**Pieuvre**“-Riemen: 500 x 10 mm.
Kompressor-Anlage der Firma A.-G. Brown, Boveri & Cie., Baden

RAUCH & C^{IE}, MEILEN
Telephon 248



EISENBAU WYHLEN A.-G. WYHLEN (Baden)

Lokomotiv-Drehkran

mit Diesel- oder Elektromotor oder Akkumulatoren

für Stückgüter

für Massengüter

Nutzlast: 6000 kg

Hebekraft bis 6000 kg - Zugkraft: 4 bis 6 beladene Wagen

Vorteile: Ständige Betriebsbereitschaft - Geringste Betriebskosten - Einfache Handhabung

☞ Kurze Lieferfrist ☜

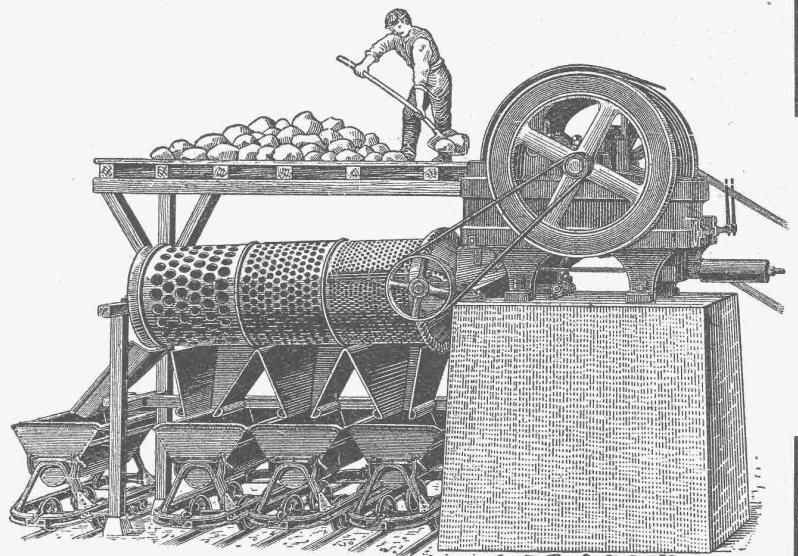
Ausgestellt im Betrieb in der Internationalen Schifffahrtsausstellung in Basel (Vergnügungspark)

Erstklassige
Maschinen,
erstklassige
Arbeit!

Waschmaschinen
Steinbrecher
Brechwalzwerke
Sandmühlen
Sortiertrommeln

in allen Grössen und vorzüglicher Ausführung.

U. Ammann, Langenthal
Maschinenfabrik A.-G.



Steinbrecher mit Sortiertrommel.



GESELLSCHAFT DER LUDW. VON ROLL'SCHEN EISENWERKE
· FILIALE: EISENWERK CLUS KT. SOLOTHURN ·



TRANSMISSIONEN

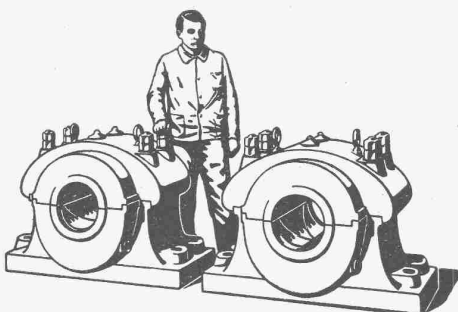
in moderner Ausführung, mit Ringschmierlagern oder Kugellagern.
Komplette Anlagen für alle Industriezweige.

Benn's Patent-Reibungskupplungen.
Elektromagnetische Reibungskupplungen.
Patentiert in der Schweiz und im Auslande.

Patent-LENIX-Getriebe

FILIALE: GIESSEREI OLTEN

Rohguss zu Riemenscheiben und Zahnrädern
jeder Grösse und Konstruktion.



Schwere Stehlager mit Ringschmierung,
für Walzwerke