

**Zeitschrift:** Schweizerische Bauzeitung  
**Herausgeber:** Verlags-AG der akademischen technischen Vereine  
**Band:** 87/88 (1926)  
**Heft:** 12

## Werbung

### Nutzungsbedingungen

Die ETH-Bibliothek ist die Anbieterin der digitalisierten Zeitschriften. Sie besitzt keine Urheberrechte an den Zeitschriften und ist nicht verantwortlich für deren Inhalte. Die Rechte liegen in der Regel bei den Herausgebern beziehungsweise den externen Rechteinhabern. [Siehe Rechtliche Hinweise.](#)

### Conditions d'utilisation

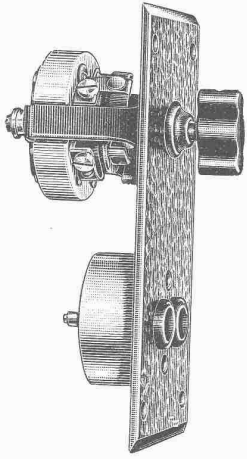
L'ETH Library est le fournisseur des revues numérisées. Elle ne détient aucun droit d'auteur sur les revues et n'est pas responsable de leur contenu. En règle générale, les droits sont détenus par les éditeurs ou les détenteurs de droits externes. [Voir Informations légales.](#)

### Terms of use

The ETH Library is the provider of the digitised journals. It does not own any copyrights to the journals and is not responsible for their content. The rights usually lie with the publishers or the external rights holders. [See Legal notice.](#)

**Download PDF:** 15.03.2025

**ETH-Bibliothek Zürich, E-Periodica, <https://www.e-periodica.ch>**



# ADOLF FELLER, HORGEN

FABRIK ELEKTRISCHER APPARATE

baut als Spezialität

## Apparate für Unterputz-Montage

patentierter, erprobter Konstruktion,  
für jede Beanspruchung.

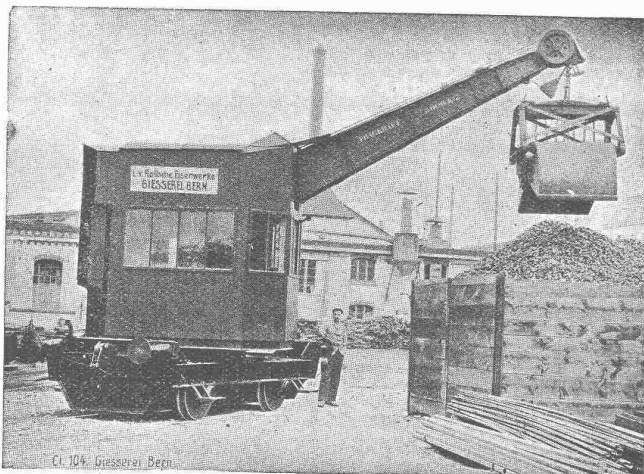
## Gesellschaft der L. von Roll'schen Eisenwerke, Gerlafingen

Gegründet 1823

### Werk „Giesserei Bern“

Gegründet 1823  
in Bern

Konstruktionswerkstätten, Eisengiesserei



Cl. 104. Giesserei Bern.  
Lokomotivdrehkran mit Akkumulatorenbetrieb, 5 Tonnen Tragkraft.

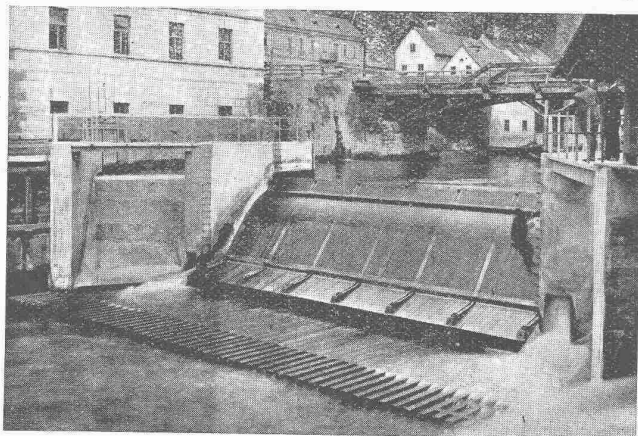
## Hebezeuge

Eisenbahnmaterial  
Schützenanlagen und  
Wehreinrichtungen  
Zahnradbahnmaterial  
Standseilbahnen  
Allgem. Maschinenbau



Telegramme: Giesserei Bern

Telephon: Bollwerk 1066



## Hydraulisches Dachwehr

*Automatisch und mühelos bedienbar,  
bester Hochwasserschutz.*

Ueber 50 Anlagen ausgeführt, beste Referenzen.

**Ueberfallklappen,  
Abflussregulierung,  
Automat. Saugüberfälle,  
Kolksicherer Sturzboden.**

PATENT PFLETSCHINGER-LÄUFER

**HUBER & LUTZ, Ing.-Bureau**  
ZÜRICH, Stampfenbachstrasse 75

A.-G. der  
**Maschinenfabrik**  
von

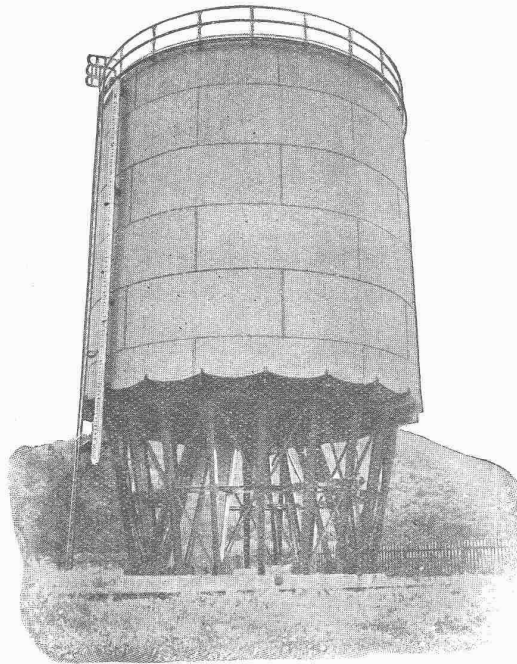
**Theodor Bell & Cie.**

**Kriens-Luzern**

Gegründet 1855

**Kesselschmiede**

Behälter aller Art,  
Druckleitungen  
für Wasserkraftwerke,  
Autogene und elektrische  
Schweissungen.



Genieteter Laugenbehälter von 1000 m<sup>3</sup> bzw. 1350 Tonnen Inhalt,  
10,8 m Durchmesser, 12 m Höhe, mit Spezialbodenkonstruktion.

**Arbeiten**

Eiserne Brücken-  
und Hochbaukonstruktionen,  
Ganze Fabrikbauten,  
Galvanische  
Verkupferungen.

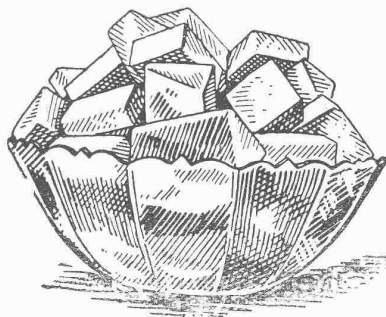
Verfügen Sie  
bei Ihren Wohnbauten den  
Einbau unseres

**Electrolux-  
Kühlschranks**

**System Platen-Munters**

GOLDENE MEDAILLE:  
Nations Health Exhibition 1926

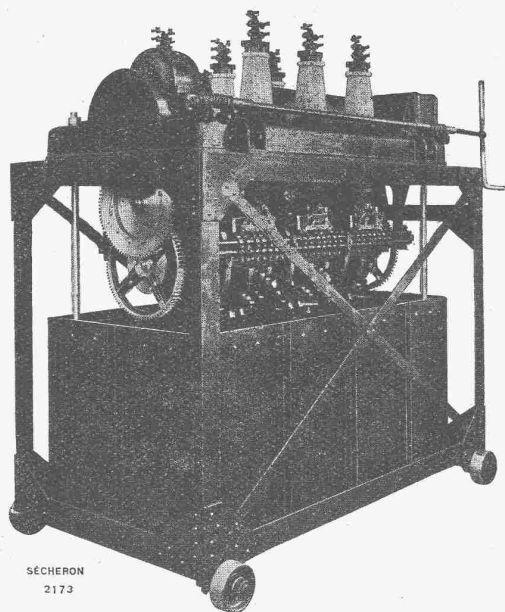
*Kein Motor! Einfache Handhabung!*



„Verdunstung erzeugt  
Kälte“

**Electro Lux A.-G.**  
**Zürich**

# SÉCHERON



SÉCHERON  
2173

Controller pour réglage de tension.  
 Puissance traversante 3500 kVA. - Tension nominale 24.000 V. - Tension de service 17.600 V.  
 — Centrale de Spiez —

## TRACTION ÉLECTRIQUE

LOCOMOTIVES  
 AUTOMOTRICES  
 TRAMWAYS

## TRANSFORMATEURS

MACHINES ROTATIVES  
 à courants alternatifs et continu

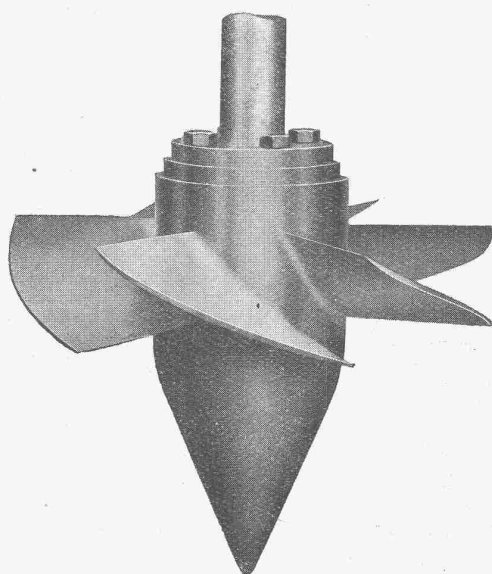
## APPAREILS POUR LA SOUDURE ÉLECTRIQUE

S. A. DES ATELIERS DE SÉCHERON - GENÈVE

# *Escher Wyss & C<sup>ie</sup>, Zürich*

**Propeller-  
Turbinen**

**Kaplan-  
Turbinen**



W 1243/4

Höchster  
Wirkungsgrad

Grösste  
Schnelläufigkeit

## Submissions-Anzeiger

Termin	Auskunftstelle	Gegenstand
23. September	Fritz Hügli, Techn. Bureau, Wattwil	Kanalisation im Dorf Hemberg (Toggenburg)
25. "	J. Nold, Arch., Felsberg/Chur	Rohbauarbeiten zu einem grössern Neubau in Churwalden
25. "	Service des Baux, Lausanne	Neue Trinkwasser-Zuleitung (2630 m) in Chardonne sur Vevey
26. "	E. Kaufmann, Arch., Sternmattstr. 30, Luzern	Neue Turnhalle in Perlen
30. "	Bauführer Zogg, Sargans	Sperrenbauten im Gasenzenbach bei Gams

# A.-G. Kalk in Zürich

umfassend die Fabriken

Kalkwerk Schinznach-Bad, G. Knoblauch jr.  
Hydraulische Kalkfabrik Holderbank  
G. Spühler, Rekingen  
Kalk- und Cementfabriken Beckenried A.-G.  
K. Hürlimann Söhne, Brunnen

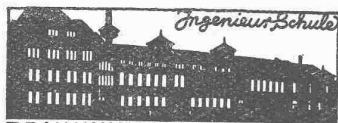
Ingenieur Borner & Cie., Wallenstadt  
Cement- und Kalkfabriken R. Vigier A.-G.,  
Luterbach  
Jura Cementfabriken, Aarau  
Cement- und Kalkwerke Liesberg A.-G.

Hydraulische Kalk- und Gipsfabrik, Bärschwil  
Gips-Union A.-G., Zürich  
Schweiz. Cementindustrie-Ges., Heerbrugg  
Vereinigte Cementfabriken Rozloch A.-G.  
Gips- und Kalkwerke Krattigen, Bern

empfiehlt den Konsumenten ihren

## Ia hydraulischen Kalk.

Verkaufsstelle: **E. G. PORTLAND, ZÜRICH.** Bureau: Seidengasse 9  
Telegramm-Adresse: Portland, Zürich. Telephon-Nr.: Selnau 285.

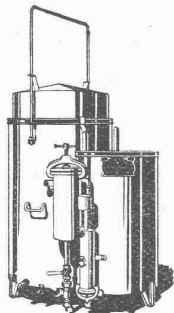


Ingenieur-Schule

**TECHNIKUM STRELITZ i. Meckl**  
Hoch- u. Tiefbau, Eisen- u. Betonbau, Maschinenbau, Elektro-  
technik, Heizung, Billiger Aufenthalt, Programm umsonst.

## Continental

**Schweiss- und  
Schneid-Anlagen**  
Moderne Hartlötanlagen  
Dissous-Schweissanlagen



Das Neueste!

Patent. Grobstückapparat „UNION“  
Automat. Entschlammung ohne  
Entleerung des Entwicklungswas-  
sers. Ununterbrochener Betrieb,  
weil mit zwei Entwicklern ver-  
sehen. — Behördlich geprüft.

Erste Schweiz. Spezialfabrik

Erste Referenzen!  
Verlangen Sie Katalog Nr. 21

Continental-Licht- und  
Apparatebau-Gesellschaft

Dübendorf-Zürich  
Telephon: Dübendorf 16

# GLANZ-ETERNIT

**Dekorative Wand- und Decken-  
Verkleidung**

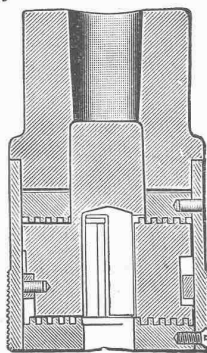
für Badezimmer, Toiletten, Korridore,  
Treppenhäuser, Hallen, Küchen,  
Verkaufs- und Industrie-Räume.

Matt glänzendes, dekoratives Platten-  
material in überall passenden Farben;  
auf jede Unterlage leicht montierbar.

**Glanz-Eternit & Niederurnen**

Telephon No. 71

## „Boes-Patentspannfutter“



Hält jeden zylindrischen Bohrer belie-  
biger Stärke garantiert fest.  
Erübrigt die Verwendung von Konus-  
bohrern und Reduzierhülsen.  
Leichtes Handhaben beim Ein- und  
Ausspannen (auch bei laufender  
Maschine).

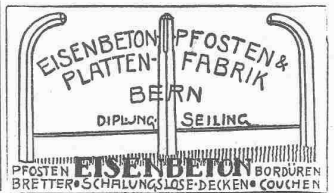
**Sechs verschiedene Grössen,  
0 bis 40 mm spannend.**

Verlangen Sie Prospekt.

Gegen Portovergütung sende ich Futter ohne jede  
Verbindlichkeit 14 Tage zur Probe.

**Hch. Eberhard, Basel,  
Kohlenberggasse 6.**

Wiederverkäufer gesucht.



PFOSTEN- u. PLATTEN-FABRIK  
BERN  
DIPL. u. SEILING  
EISENBETON  
PFOSTEN- u. PLATTEN-FABRIK  
BERN  
BRETT- u. SCHALUNGSLÖS-DECKEN u. COUCHEN



**Silvo-Platten**

sind

imprägnierte, wasser-  
abweisende  
Holzfaserstoff-Platten

für

**Bau- und  
Möbel-Schreinerei**

Alleinige Fabrikanten:  
**Eternit Niederurnen**

# J. Schmidheiny & Co, Ziegelwerke, Heerbrugg (St. Gallen)

Fabriken und Lager in: Heerbrugg, Bruggwald-St. Gallen, Istighofen, Oberriet

liefern

**Baksteine, Deckensteine, Hourdis** bewährte, salpeterfreie Produkte.

**Drainröhren, Bedachungsmaterialien** in anerkannt bester Qualität.

# KORK

PLATTEN  
SCHALEN  
SCHROT

GEGEN: KÄLTE  
WÄRME  
SCHALL

## DIPLOLITH u. GEMENTSTEIN-FABRIK E. G. KÄPFNACH-HORGEN

**GARANTIE**  
années **10** Jahre

La Toiture  
**IDÉALE**  
Pour Usines,  
Garages,  
Chalets,  
etc. etc.



Die **IDÉALE**  
**BEDACHUNG**  
für Fabriken,  
Garagen, Chalets, usw.

Etanchéité.  
Légèreté.  
Economie.

Wetterfest.  
Leicht.  
Sparsam.

**TRISTAR** S  
A  
Genève



**PATENTE**  
Hans Stickelberger  
Ingenieur  
BASEL.



**DEMAG**  
1846-68

Welt-  
Marke

**Elektro-Züge**  
1/4 bis 5 t  
Tragkraft

Universal-Hebezeug  
Ortsfest und fahrbar  
Vertretung und Lager:  
**G. Bäumlin, Luzern**  
Ingenieur

**Gusseiserne Muffen- und Flanschenröhren**  
sowie Formstücke

Schweizer  
Normalien

Lager  
in Winterthur



für  
normalen  
und höhern  
Betriebsdruck

**Kägi & Co., Winterthur**

Telephon Nr. 496

**Elektromech. Apparate-Fabrikat.-Werkstätte**  
sucht Aufträge jeder Art

Stanzartikel, Spulenwicklerei etc. Reparaturen prompt und  
billig. E. DÜRSTELER, Aemtierstrasse 82 a, ZÜRICH.



**SCHWEIZ. STRASSENBAU-  
UNTERNEHMUNG A.G.**  
BERN  
LAUPENSTR. 8  
TEL.: BOLLWERK 34.33

ZÜRICH LAUSANNE OLTEN ALPNACH  
STEINWIESSTR. 40 RUE D'ETRAZ 20 SOLOTHURNERSTR. 4 BAHNHOFPLATZ  
TEL.: H. 43.81 TEL.: 20.28 TEL.: 7.88 TEL.: 7.88

**Erfindungs-Patente**  
Marken-Muster-  
& Modell-Schutz im in- u. Ausland

**H. KIRCHHOFER** vormals  
Bourry-Séquin & Co. ZÜRICH  
1880  
Ge gründet

**BODMER & Co** Zürich  
**OFENFABRIK**  
SEEFELD - HOLBEINSTRASSE 22  
TEL. HOTT. 1273



### Oberflächenteerungen

Wir erstellen als Spezialität

## den absolut säurefesten Bodenbelag

für Fabriken, Molkereien, Käseereien etc. — Garantiert frei von Reparaturen und Kalamitäten, haltbar auf Jahrzehnte hinaus.  
Verlangen Sie Offerte und Vertreterbesuch. — Erste Referenzen.

**FENNER & CO., Metallzement-Fabrik, HORGEN-Zürich**  
Spezialgeschäft für säurefeste Bodenbeläge und Abdichtungen  
TELEPHON: HORGEN 83 TELEGRAMM-ADRESSE: FENNERCO

Silberne Medaille an der Schweizerischen  
landwirtschaftlichen Ausstellung, Bern 1925.

# BAUMANN, KOELLIKER & Co., A.-G., ZÜRICH 1

BAHNHOFSTRASSE - FUESSLISTRASSE 4

Beleuchtungs-Körper in Metall, Holz, Kristall und Alabaster

## Technikum des Kantons Zürich in Winterthur.

### Ausschreibung einer Lehrstelle f. maschinentechnische Fächer.

Am kant. Technikum in Winterthur ist auf Beginn des Sommerhalbjahres 1927 (22. April) die durch Rücktritt des bisherigen Inhabers freigewordene Lehrstelle für maschinentechnische Fächer zu besetzen. Neben wissenschaftlichen Fähigkeitsausweisen wird mehrjährige Praxis in der Konstruktion von Kraftmaschinen und Erfahrung in der Untersuchung von Maschinen auf dem Versuchstand verlangt. Inbezug auf Gehalt und übrige Anstellungsbedingungen erteilt die Direktion des Technikums Auskunft. Schriftliche Anmeldungen sind unter Beilage der nötigen Atteste, eines Lebenslaufes, sowie eines ärztlichen Zeugnisses über den Gesundheitszustand bis zum **5. Oktober 1926** mit der Aufschrift: „Bewerbung um eine Lehrstelle“, der Direktion des Technikums in Winterthur einzureichen.

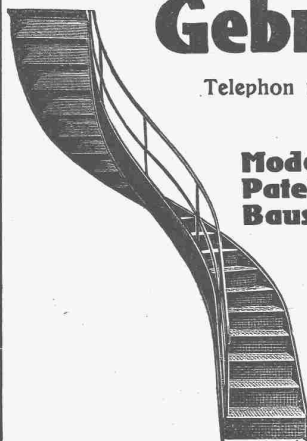
Zürich, den 3. September 1926.

Die Erziehungs-Direktion.

Usine électrique  
d'une région limitrophe française engagerait un

## INGÉNIEUR

comme secrétaire de la direction et évent. comme adjoint. Préférence serait donnée à ingénieur diplômé possédant pratique construction et exploitation. — Adresser offres service avec curriculum vitae et copies certificats sous chiffre Z. Z. 2824 à  
Rudolf Mosse, Zürich.



## Gebr. Demuth

Telephon 170 **Baden** Telephon 170

Fabrik für

**Moderne Blechbearbeitung  
Patent. gepresste Treppen  
Bauschlosserei**

**Eisenkonstruktionen  
Patentierete Kessel**

II. Abteilung

**Sanitäre Einrichtungen  
Elektrische Boyler und  
Zentralheizungen**

## INGENIEUR oder TECHNIKER

als **Acquisiteur** für den Vertrieb einer epochemachenden Erfindung auf dem Gebiet der **Bau-Isolierbranche** gesucht. — Verlangt wird organisatorische Begabung, sicheres Rechnen, Gewandtheit im Verkehr mit der Kundschaft und absolute Selbständigkeit. — Nur energische, praktisch und theoretisch durchaus erfahrene Berufsleute mit festen und treuen Charaktereigenschaften wollen sich melden.

Offerten mit Bildungsgang, Gehaltsansprüchen und Referenzen unter Chiffre Z. B. 2748 befördert

Rudolf Mosse, Zürich.

**Zu kaufen  
oder mieten gesucht:**

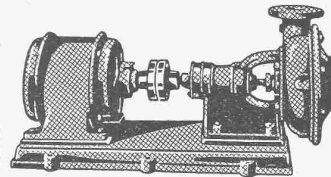
Eine Anzahl

## Rollwagen,

Seitenkipper für 1 m<sup>3</sup> Inhalt, 75 cm Spur. — Ferner eine

## Rohöllokomotive

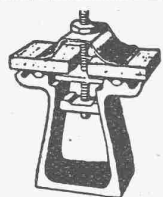
gleicher Spur von 15 bis 20 Pferden. — Angebote unter Chiffre Z. C. 2827 befördert Rudolf Mosse, Zürich.



## ZENTRIFUGAL-PUMPEN

für alle Verwendungszwecke  
und Förderhöhen

**E. HÄNY & C<sup>ie</sup>**  
PUMPEN-FABRIK  
Meilen (Schweiz)



## Kittlose Glasdächer und Glasbeton-Oberlichter

System „Fortuna“

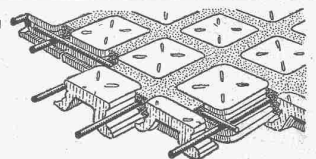
Seit vielen Jahren bestens bewährte Konstruktionen

## WALTHER & MÜLLER, BERN

Grabenpromenade 9 - Brunnengasse 60

Eigenes technisches Bureau - Selbstfabrikation

Vertreter für die Ostschweiz: GEBR. TUCHSCHMID, FRAUENFELD



**Begehbare Glasdecken**  
von grösster Lichtdurchlässigkeit und  
dekorativ

„FORTUNA“

# Gravitations-Oel-Filter

Vollständige Oelreinigung gewährleistet.

*Keine Abgang-Oele mehr!*

Unentbehrlich in wirtschaftlich hochstehenden Betrieben.

S. F. BOWSER & Co., Inc.  
Fort Wayne, Indiana, U. S. A.

GENERALVERTRETER:

**F. A. von MOOS,**

INGENIEUR

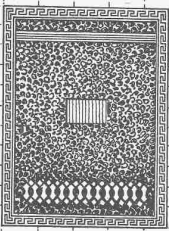
Reuss-Steg 3, LUZERN.

## Vermessungs - Bureau

empfiehlt sich den titl. Behörden, Ingenieuren, Bauunternehmern etc. für prompte Ausführung von **Absteckungs-, Vermessungs- und Kartierungsarbeiten** bei preiswürdiger Berechnung. Offerten unter Chiffre N. 4894 Lz. an die **Publicitas Luzern.**

### Jul. Hädrich

Eisenkonstruktionen  
Zürich, Werdg. 13  
Telephon 5. 2550



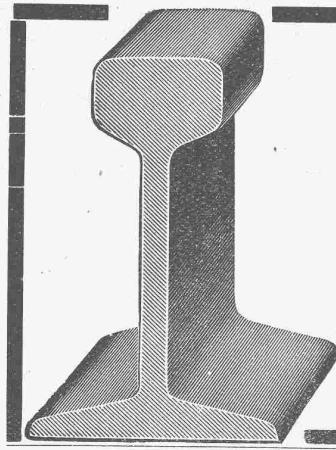
Spezialfabrik für  
**Briefkasten-Anlagen**  
Kataloge zu Diensten

## Millimeter-Papiere und Blocks

Entwurf-Zeichenpapiere  
Zeichenkartons  
Pauspapiere  
Pausleinwand  
Lichtpauspapiere

Muster u. Preise bereitwilligst

GEBRÜDER  
**SCHOLL**  
POSTSTRASSE 3 ZÜRICH



## Sämtliche Rollbahn-Materialien

Geleise, Weichen, Drehscheiben, Rollwagen, Lokomotiven, Motortriebwagen 6—15 PS.

Steinbrecher, Betonmischer, Hebezeuge, Krane, Kompressoren, Strassenwalzen, Sprengstoffe, Bauwerkzeuge, etc., etc.

**ROBERT AEBI & CIE., A.-G., ZÜRICH 1**

INGENIEURBUREAU-MASCHINENFABRIK

Ingenieur, bald zurückreisend nach **Nord-Amerika**, m. dortigen Verhältnissen vertraut, übernimmt Verwertung v. nur guten

### Erfindungen und Patenten

jeder Art. Uebernimmt auch sonstige Aufträge und Vertretungen. Offerten unter Chiffre B. R. 2344 an

Rudolf Mosse, Basel.

## Kastanienläden!

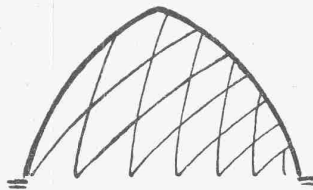
5 cm dick und ca. 2,40 m lang à Fr. 160.— per m<sup>3</sup> ab Station **Lugano**, gegen baar. (Nachweisbar die widerstandsfähigste Holzart gegen jede Witterungsverhältnisse).

**OTTO SCHLAEFLI, MENDRISIO.**

Das

## Zollbau-Lamellendach

(Schweiz. Patent No. 100638)



ist die einfachste und eleganteste

## Stützenfreie Dachkonstruktion

für Festhütten, Hangars, Hallen, Schuppen etc.

Projekte und Ausführungslizenzen durch den Inhaber der Generallizenz für die Schweiz:

Alfred Hässig, Architekt, Zürich 7  
Rislingsstrasse 1 Tel.: Hoffingen 61.38

Grosses Quantum alter

## Biberschwanz-Ziegel

Rund- und Spitzschnitt, **sofort zu verkaufen.** — Schriftliche Offerten unter Chiffre K. 1378 L. an **Keller, Annoncen, Luzern.**

**Zu kaufen gesucht**

guterhaltene

## Wasser-Turbine

welche mit 5,5 Atmosphären 4 bis 5 PS leisten wird.

Offerten an **A. JANUTIN, Schreinermeister, Surava.**

## Neben-Verdienst

durch gelegentlichen Verkauf einer erstklassigen und preiswerten Schreibmaschine, grosses und kleines Modell. — Gefl. Anfragen an **FRIDOLIN HEFTI & Co., ZÜRICH, Weinbergstr. 24.**

## ARCHITEKT

Ende 30er, tüchtig u. selbständig **sucht Stellung**

in gutbeschäftigtes Architekturbureau oder Baugeschäft mit Möglichkeit späterer Beteiligung. Antritt möglichst bald. — Offerten unter Chiffre Z. N. 2818 an

**Rudolf Mosse, Zürich.**

**Neueste Hausklärgrube**

*Billigste Bauart*

**OMS**

für Abortanlagen und Fabriken

Deutsche Abwasser-Reinigungs-Ges. m. b. H.

Sädereinigung Wiesbaden OMS-HAUS

**Tausende im Betrieb!**

\*Universal Vertreter u. Lagerbestände\*  
\*Reine Bedienung! Reine Reinigung!

# Maschinen-Oele jeder Art

Transformatoren-Oele  
Elektromotoren-Oele  
Dampfzylinder-Oele  
Luftkompressoren-Oele  
Kugellager-Fett

Schalter-Oele  
Turbinen-Oele  
Automobil-Oel  
Motorwagenfett  
Carbolineum

Konsistente Fette  
Boden-Oel  
Bodenwische  
Schmierseife  
Wasserlösliches Bohröl

**Auto-Benzin** etc. etc. **Auto-Benzin**

**R. Dietrich & Co. A.-G., Zürich** **Telephon: Uto 6042**



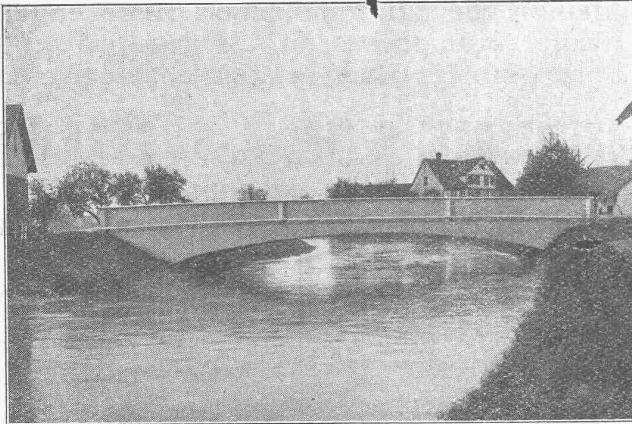
# LICHTPAUSAPPARATE

pneumatische, elektrische, «ARCUS» und «PHONIX» (ohne Glas) im Spezialgeschäft:

BERN

J. MESSERLI'S ERBEN

ZÜRICH



## EISENBETON

Holz- und Eisenkonstruktionen in Hoch- und Tiefbau

**E. RATHGEB,** **DIPL.-ING.**

INGENIEUR-BUREAU

**Zürich**

Telephon: Hottingen 89.92

Stampfenbachstr. 63

### Erstklassige

Maschinen,

### erstklassige

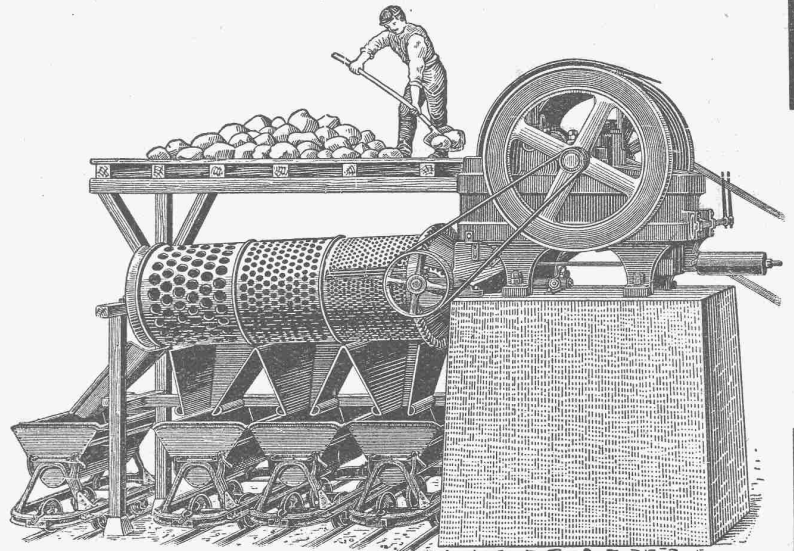
Arbeit!

**Waschmaschinen**  
**Steinbrecher**  
**Brechwalzwerke**  
**Sandmühlen**  
**Sortiertrommeln**

in allen Grössen und vorzüglicher Ausführung.

**U. Ammann, Langenthal**

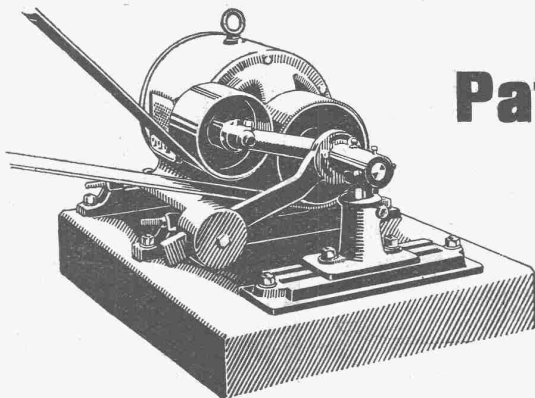
Maschinenfabrik A.-G.



Steinbrecher mit Sortiertrommel.



GESELLSCHAFT DER LUDW. VON ROLL'SCHEN EISENWERKE  
· FILIALE: EISENWERK CLUS KT. SOLOTHURN ·



Lenix Typ A, von oben drückend

Ausführungsrecht für die Schweiz der

## Patent-LENIX-Getriebe

Direkter Antrieb bei grössten Uebersetzungs-Verhältnissen und kleinsten Achsendistanzen.

Sparen Vorgelege, Kraft, Riemen und Platz.

Lenix-Rollen auf Kugellagern.

Ueber 8000 Lenix-Apparate geliefert für Uebertragungen bis 1000 PS und Uebersetzungs-Verhältnisse bis 1:25.

### Kompl. Transmissionsanlagen

für alle Industriezweige, in moderner Ausführung mit Ringschmierlagern oder Kugellagern.