

Zeitschrift: Schweizerische Bauzeitung
Herausgeber: Verlags-AG der akademischen technischen Vereine
Band: 87/88 (1926)
Heft: 16

Werbung

Nutzungsbedingungen

Die ETH-Bibliothek ist die Anbieterin der digitalisierten Zeitschriften. Sie besitzt keine Urheberrechte an den Zeitschriften und ist nicht verantwortlich für deren Inhalte. Die Rechte liegen in der Regel bei den Herausgebern beziehungsweise den externen Rechteinhabern. [Siehe Rechtliche Hinweise.](#)

Conditions d'utilisation

L'ETH Library est le fournisseur des revues numérisées. Elle ne détient aucun droit d'auteur sur les revues et n'est pas responsable de leur contenu. En règle générale, les droits sont détenus par les éditeurs ou les détenteurs de droits externes. [Voir Informations légales.](#)

Terms of use

The ETH Library is the provider of the digitised journals. It does not own any copyrights to the journals and is not responsible for their content. The rights usually lie with the publishers or the external rights holders. [See Legal notice.](#)

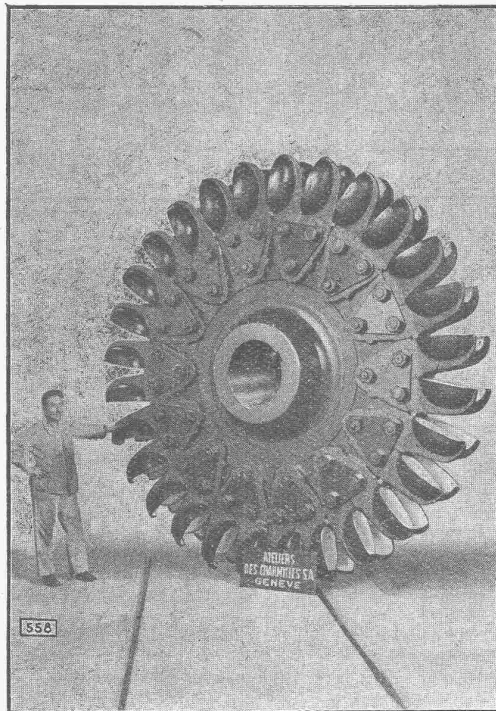
Download PDF: 15.03.2025

ETH-Bibliothek Zürich, E-Periodica, <https://www.e-periodica.ch>

Ateliers des Charmilles S. A., Genève

TURBINES
HYDRAULIQUES

Régulateurs
de précision



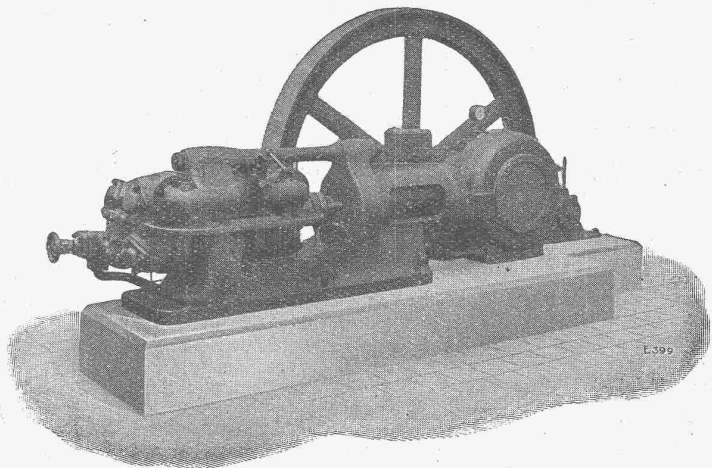
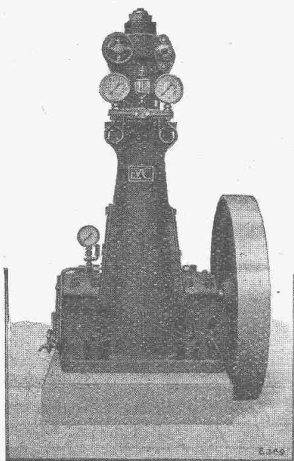
TURBINES
HYDRAULIQUES

Fonderie de fer
et de bronze

Roue d'une des turbines Pelton de 20 000 Ch. de l'Usine de Vernayaz (Valais) aux Chemins de fer fédéraux, Berne

Escher Wyss & C^{ie}, Zürich

Kohlensäure und Ammoniak
Eis- und Kühlanlagen



in allen Grössen und für
alle Verwendungsgebiete.

Submissions-Anzeiger

Termin	Auskunftstelle	Gegenstand
20. Oktober	Arch. Marfort & Merkel, Mühlebachstr., Zürich	Innenarbeiten und Installationen für sechs Doppelhäuser in Küsnacht
20. "	Tiefbaubureau S. B. B., Kasernenstr. 103, Zürich	Personendurchgänge in Kilchberg und Rüslikon
21. "	Bauführer H. Zogg, Sargans	Korrektion des Sifflerkanaals bei Wallenstadt
23. "	Bahningenieur, Freiburg	Unterführung im Bahnhof Freiburg
23. "	Arch. O. Gschwind, Werdmühleplatz 1, Zürich	Innenarbeiten und Installationen für acht Doppelhäuser in Zürich-Oberstrass
25. "	Hochbauamt, Uraniastr. 7, Bureau 46, Zürich	Aeusserer Renovation der Wasserkirche

BAUMANN, KOELLIKER & Co., A.-G., ZÜRICH 1

BAHNHOFSTRASSE - FUESSLISTRASSE 4

Hochspannungsleitungen - Sekundärnetze

Seit 1890

Ventilatoren

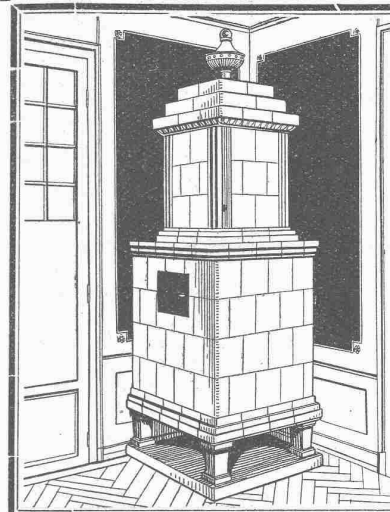
Garantiert
30-50% Ersparnis
(Patent)

KÜNDIG

Ventilatoren u. Apparatebau
STÄFA

WEITERE ERZEUGNISSE:

Absauganlagen für alle Bedürfnisse. — Luft-Erhitzer für Dampf- und Warmwasser. — Luft-Heizapparate für Fabriken, Hallen etc. — Rauchgas-Lufterhitzer für Abwärmeverwertung. — Luftbefeuchtungsapparate für die Industrie. — Luftfilter (Metall) für elektrische Maschinen, Kompressoren etc. — Entnebelungsapparate für Färbereien etc. — Trockenapparate f. alle Materialien.



Kachel-Ofen

in jeder Ausführung

Ofenfabrik Kohler A.G.

Mett bei Biel

Für wetterfeste FARBIGE FASSADEN

eignen sich nur die seit Jahrzehnten bestens bewährten

KEIM'SCHEN MINERALFARBEN

Preisliste und neue Farbkarte 1926 beim Generaldépôt für die Schweiz
Chr. Schmidt & Zürich
47 Hafnerstrasse 47
Telephon: Sel. 39.16

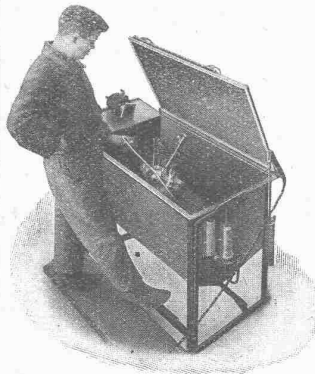
Verlangen Sie **sofort** den neuesten illustrierten Prospekt über unsern patentierten

Teile-Reinigungs-Apparat

zum Reinigen und Entfetten von Arbeitsstücken aller Art

„BREVO-AUTOMATIKUS“

Absolute Feuersicherheit!
80% Betriebsstoff-Ersparnis!
75% Ersparnis an Arbeitslöhnen!
Beste Schutz gegen giftige Gase!



„BREVO-AUTOMATIKUS“ entspricht einem längst empfundenen Bedürfnis und darf in keiner Garage, Autoreparaturwerkstätte, Maschinen- und Metallwaren-Fabrik fehlen.

„BREVO-AUTOMATIKUS“ ist der beste, schnellste, sauberste und dabei billigste Teile-Reinigungs-Apparat seiner Branche.

„EXPLOSIONS UND FEUERSCHUTZ“

Breitschuh & Vorbrodt, Horgen (Zürich)

Fabrik von Spezial-Apparaten für feuergefährliche Flüssigkeiten.

A.-G. Kalk in Zürich

umfassend die Fabriken

Kalkwerk Schinznach-Bad, G. Knoblauch jr.
Hydraulische Kalkfabrik Holderbank
G. Spühler, Rekingen
Kalk- und Cementfabriken Beckenried A.-G.
K. Hürlimann Söhne, Brunnen

Ingenieur Borner & Cie., Wallenstadt
Cement- und Kalkfabriken R. Vigier A.-G., Luterbach
Jura Cementfabriken, Aarau
Cement- und Kalkwerke Liesberg A.-G.

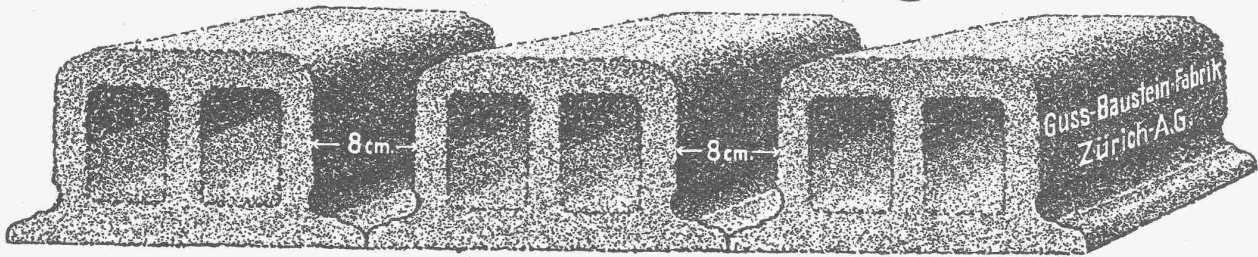
Hydraulische Kalk- und Gipsfabrik, Bärschwil
Gips-Union A.-G., Zürich
Schweiz. Cementindustrie-Ges., Heerbrugg
Vereinigte Cementfabriken Rozloch A.-G.
Gips- und Kalkwerke Krattigen, Bern

empfiehlt den Konsumenten ihren

Ia hydraulischen Kalk.

Verkaufsstelle: **E. G. PORTLAND, ZÜRICH.** Bureau: Seidengasse 9
Telegramm-Adresse: Portland, Zürich. Telephon-Nr.: Selnau 285.

Deckensteine PHÖNIX (Eingetr. Marke)



GARANTIE
années **10** Jahre

La Toiture
IDÉALE
Pour Usines,
Garages,
Chalets,
etc. etc.

ROK Die
IDÉALE
BEDACHUNG
für Fabriken,
Garagen, Chalets, usw.

Etanchéité.
Légereté.
Economie.

Wetterfest.
Leicht.
Sparsam.

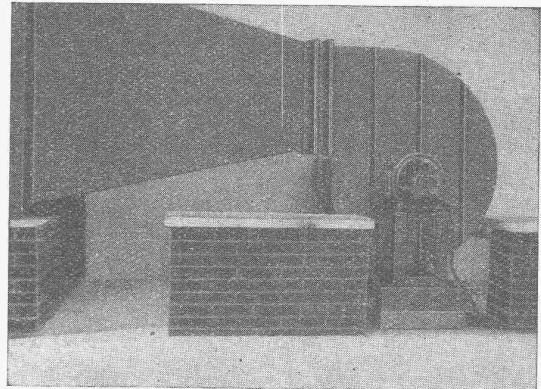
TRISTAR S
A
Genève

Dr. A. Leumann, Basel 1

Fabrik elektrischer Maschinen und Ventilatoren

FABRIKATIONSZWEIGE:

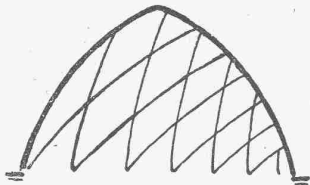
ELEKTRO-MOTOREN
FÜR DREH- UND GLEICHSTROM
EINPHASEN-COLLECTOR-MOTOREN
DREH- UND WECHSELSTROM-GENERATOREN
GLEICHSTROM-DYNAMOS
FÜR HOHE STROMSTÄRKEN
LICHTBOGEN-SCHWEISSDYNAMOS
TRANSFORMATOREN
IN LUFT- UND ÖLKÜHLUNG
SPEZIAL-TRANSFORMATOREN
BIS 300 000 VOLT
INDUKTIONSREGLER
ELEKTRO-VENTILATOREN
FÜR ENTLÜFTUNGEN
HOCHDRUCKGEBLÄSE
SCHMIEDEGEBLÄSE
ORGELGEBLÄSE
CUPOLOFENGEBLÄSE
PNEUMATISCHE TRANSPORTANLAGEN



Das

Zollbau-Lamellendach

(Schweiz. Patent No. 100638)



ist die einfachste und eleganteste

Stützenfreie Dachkonstruktion

für Festhütten, Hangars, Hallen, Schuppen etc.

Projekte und Ausführungslizenzen durch den
Inhaber der Generallizenz für die Schweiz:

Alfred Hässig, Architekt, Zürich 7
Rislingstrasse 1 Tel.: Hoffingen 61.38

Andie tit. HH. Baumeister, Ingenieure, Architekten!

Untenstehende Firma empfiehlt sich zur Uebernahme von

Abdichtungsarbeiten jeder Art

sowohl gegen Feuchtigkeit, wie

gegen stärksten Wasserdruck.

(Auch sog. Schnelldichtungen während des Wasserdruckes.)

Spezielle Arbeitskräfte stehen uns zur Verfügung, auch für die schwierigsten Abdichtungen, wie bei:

Fundament-Arbeiten, Tunnels, Keller, Reservoirs, Unterführungen.

Wiederherstellung feuchter Wohnräume und Lokale. — Wetterfeste Fassaden.

Zur Verwendung gelangen nur bewährte, pat. Materialien.
Garantie :: Mässige Preise.

Es würde uns freuen, wenn Sie bei Gelegenheit von unserer Adresse Gebrauch machen und versichern wir Sie für prompte und zuverlässige Bedienung.

Hochachtungsvoll

C. NATZ & Co., WALLISELLEN-ZÜRICH
Spezial-Unternehmung von Abdichtungen gegen Wasserdruck und Feuchtigkeit. Handel in Dichtungsmaterialien.
TELEPHON 207

Wir erstellen als Spezialität

den absolut säurefesten Bodenbelag

für Fabriken, Molkereien, Käsereien etc. — Garantiert frei von Reparaturen und Kalamitäten, haltbar auf Jahrzehnte hinaus.

Verlangen Sie Offerte und Vertreterbesuch. — Erste Referenzen.

FENNER & CO., Metallzement-Fabrik, HORGEN-Zürich
Spezialgeschäft für säurefeste Bodenbeläge und Abdichtungen

TELEPHON: HORGEN 83

TELEGRAMM-ADRESSE: FENNERCO

Silberne Medaille an der Schweizerischen landwirtschaftlichen Ausstellung, Bern 1925.

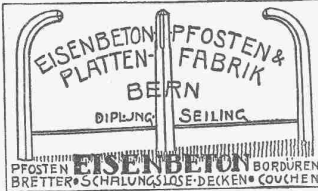
J. Schmidheiny & Co, Ziegelwerke, Heerbrugg (St. Gallen)

Fabriken und Lager in: Heerbrugg, Bruggwald-St. Gallen, Istighofen, Oberriet

liefern

Baksteine, Deckensteine, Hourdis bewährte, salpeterfreie Produkte.

Drainröhren, Bedachungsmaterialien in anerkannt bester Qualität.



Erfindungs-Patente
 Marken-Muster & Modell-Schutz in u. Ausland
H. KIRCHHOFER vormals
 Bourry-Séquin & Co. ZÜRICH
 1880 Gegründet

Lufttechnische Anlagen

wie Staubsaug-Anlagen, Rauch-, Gas- und Dämpfe-Absaug-Anlagen, pneumatische Transport-Anlagen für Schreinereien, Schuhfabriken, Textilfabriken, Polierereien etc.

erstellt die

Ventilator A.-G., Stäfa-Zürich

Spezialwerkstätte für Ventilatorenbau

Alfr. Schmidweber's Erben

ZÜRICH A.-G. ZÜRICH

Fabrik in Dietikon

Innen- und Aussendekorationen in poliertem Marmor und Granit

A. Schmid's Erben, Zürich

Asphalt - Geschäft Telefon 5. 21.08

Ausführung aller vorkommenden

Gussasphaltarbeiten für Hoch- und Tiefbau

Ersteller der **Fundament-Isolierungen** gegen Grundwasser bei den Neubauten:
 Bankgebäude Leu & Co., A.-G., Zürich im Jahre 1914
 Schweiz. Nationalbank Zürich im Jahre 1920 : Eidgen.
 Grossflugzeughalle Dübendorf im Jahre 1922 : Heizraum
 der Zentralwerkstätte Seefeld der Zürcher Strassenbahn
 im Jahre 1923 : Neubau Schweizer.Volksbank im Jahr 1923

Hygienische Trockenheizung von Bauten



Trocknung und Temperierung von Neubauten

mit und ohne Bedienung.

ROTH & KIPPE

vorm. PAUL APPEL, ZÜRICH
Uetlibergstrasse 175

ZÜRICH
Uetlibergstr. 175
Tel. Sel. 66.54 u. Hott. 39.31 (Priv.)

BERN
Länggasstr. 26
Tel. Bollwerk 16.54

+ 26092

ETNA-Frischluf-Heizung



vieltausendfach bewährt und ausgeführt, vereinigt die Vorzüge der Zentralheizung, mit gleichzeitiger Ventilation.

Einzig rationelle Heizungsart für Kirchen, Kapellen, grosse Säle, Fabrikräume, Kinos, Autogaragen etc.


Modernisieren alter, bestehender Luftheizungen.

Prospekt und Kostenvoranschläge kostenlos.

Schmitt & Co., Basel

Güterstr. 187 - Tel.: Safran 47.30

Rostschutz - Farben



PONTA

FERRUGA

Beste Referenzen - Muster zu Diensten

RUPF & SCHNEIDER

FARBENFABRIK
Zürich 8 - Telefon: Hott. 62.46

„Boes-Patentspannfutter“



Hält jeden zylindrischen Bohrer beliebiger Stärke garantiert fest, Erübrigt die Verwendung von Konusbohrern und Reduzierhülsen. Leichtes Handhaben beim Ein- und Ausspannen (auch bei laufender Maschine).

Sechs verschiedene Grössen, 0 bis 40 mm spannend.

Verlangen Sie Prospekt.

Gegen Portovergütung sende ich Futter ohne jede Verbindlichkeit 14 Tage zur Probe.

Hch. Eberhard, Basel,

Kohlenberggasse 6.
Wiederverkäufer gesucht.



Silvo-Platten

sind
 imprägnierte, wasser-
 abweisende
 Holzfaserstoff-Platten
 für
**Bau- und
 Möbel-Schreinerei**
 Alleinige Fabrikanten:
Eternit Niederurnen

Gravitations- Oel-Filter

Vollständige Oelreinigung
 gewährleistet.
Keine Abgang-Oele mehr!
 Unentbehrlich in wirtschaftlich
 hochstehenden Betrieben.
S. F. BOWSER & Co., Inc.
 Fort Wayne, Indiana, U. S. A.
 GENERALVERTRETER:
F. A. VON MOOS,
 INGENIEUR
 Reuss-Steg 3, LUZERN.

DEMAG
 1846

Welt-
 Marke

Elektro-Züge
 1/4 bis 5 t Tragkraft
 Universal-Hebezeug
 Ortsfest und fahrbar
 Vertretung und Lager:
G. Bäumlin, Luzern
 Ingenieur



Sicherheits-Sprengstoffe

Aldorfit und Gelatine-Aldorfit

sowie sämtliche Spreng-Utensilien

**Betonmischer, Steinbrecher, Hebezeuge,
 Turmdrehkrane, Kompressoren, Strassen-
 Walzen, Teerungsapparate, Bauwerk-
 zeuge, etc., etc.**

ROBERT AEBI & CIE., A.-G., ZÜRICH I
 INGENIEURBUREAU-MASCHINENFABRIK

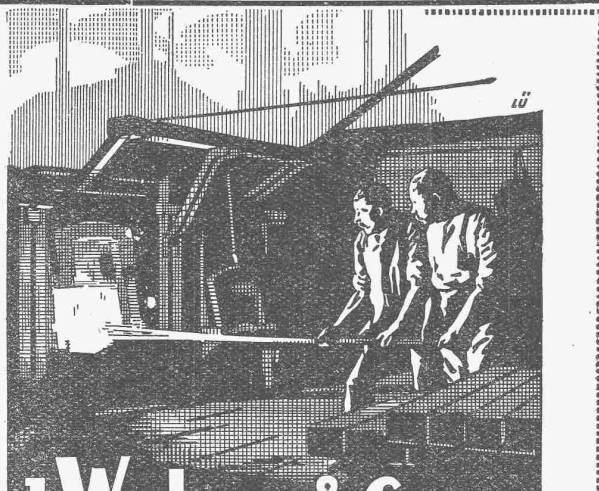
Rechenschieber



für Hoch-, Tief- und Wasserbau
Neuheit: Metall-Rechenschieber

Verlangen Sie Spezial-Prospekte.

GEBRÜDER
SCHOLL
 POSTSTRASSE 3 ZÜRICH



J. Walser & Co.

WINTERTHUR *Gegr. 1880*

OFEN- & FEUERUNGSBAU für
*Eisen- u. Stahl-Metall-keramische-
 chemische-u. Glasindustrie.*

KAMINBAU, Reparaturen u. Abbruch

KESSEL-EINMAUERUNGEN

**MATERIAL hochfeuerfest u. für
 Hoch- u. Tiefbau, Spezialmörtel.**

Stuca S. A.

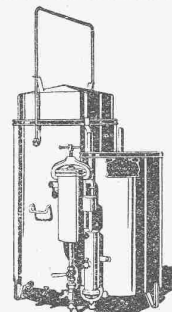
*normals: Taponnier & Cie.
 P. Halter*

**STUCKMARMOR
 STEINSTUCK
 BILDHAUEREI**

Genève
 Téléphone: Stand 13.12

Continental

**Schweiss- und
 Schneid-Anlagen**
 Moderne Hartlötanlagen
 Dissous-Schweissanlagen



Das Neueste!
 Patent-Grobstückapparat „UNION“
 Automat. Entschlammung ohne
 Entleerung des Entwicklungswassers.
 Ununterbrochener Betrieb,
 weil mit zwei Entwicklern versehen.
 — Behördlich geprüft.
Erste Schweiz. Spezialfabrik
 Erste Referenzen!
 Verlangen Sie Katalog Nr. 21
**Continental-Licht- und
 Apparatebau-Gesellschaft**
Dübendorf-Zürich
 Telefon: Dübendorf 16



HEINRICH BRÄNDLI * HORGEN

Asphalt-, Dachpappen- und Holzcement-Fabrik

Asphalt-Beläge * Asphalt-Isolierungen



Kitlose Glasdächer und Glasbeton-Oberlichter

System „Fortuna“

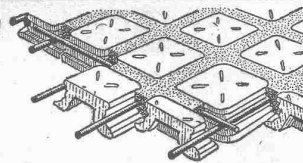
Seit vielen Jahren bestens bewährte Konstruktionen

WALTHER & MÜLLER, BERN

Grabenpromenade 9 -- Brunnigasse 60

Eigenes technisches Bureau -- Selbstfabrikation

Vertreter für die Ostschweiz: GEBR. TUCHSCHMID, FRAUENFELD

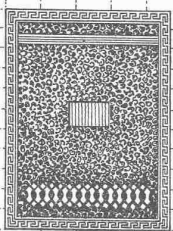


Begehbare Glasdecken
von grösster Lichtdurchlässigkeit und
dekorativ

„FORTUNA“

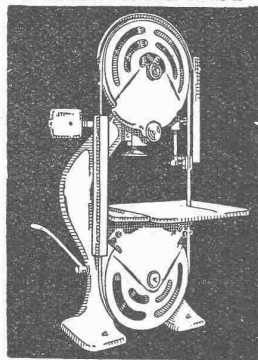
BODMER & Co Zürich
OFENFABRIK
SEEFELD-HOLBEINSTRASSE 22
TEL. HOTT. 1273

Jul. Hädrich
Eisenkonstruktionen
Zürich Werdgutg. 13
Telephon 5.2550

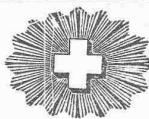


Spezialfabrik für
Briefkasten Anlagen
Kataloge zu Diensten

**Hochleistungs-
Holzbearbeitungs-
MASCHINEN***



für alle Industrien
RAUSCHENBACH
Schaffhausen



Die Teilnahme der Aussteller bezeugt ihr Interesse für
die nationale Wohlfahrt.

10^{te} SCHWEIZERWOCHE SEMAINE SUISSE ETTIMANA SVIZZERA

16. - 30. Oktober 1926

Beachtet die Schweizerwoche-Schau Fenster!
Kauft Schweizerwaren! Fördert nationale Wohlfahrt!

Gesucht für Elektrogrossfirma

MONTAGE-INGENIEUR FÜR SÜDAMERIKA.

Verlangt: Lange Montagepraxis in Dampfturbinen, grossen Elektro-
Maschinen, Hochspannungs-Schaltanlagen. Energischer, aber ver-
träglicher Charakter. Völlige Gesundheit. **Bevorzugt:** Alter unter
40 Jahre, unverheiratet. Spanische Sprachkenntnisse. — Ausführ-
liche Angebote unter Chiffre Z. C. 3142 befördert
Rudolf Mosse, Zürich.

Zu verkaufen auf Abbruch: Eine Kanalbrücke,

Eisenkonstruktion, 13 m lang, 5,2 m breit mit neun T-Balken, 22×
7 cm; Gussäulen, 3 m lang; starkes Gelände; Bodenbelag: Zores-
eisen; leicht demontierbar, weil alles geschraubt. Alles sehr gut
erhalten, wie neu. Auskunft erteilt:

Gemeinderat Ober-Engstringen.

Für einen Talsperrenbau in Frankreich ein in Gussbetonarbeiten
durchaus erfahrener, selbständiger

INGENIEUR

als erster Bauleiter gesucht.

Derselbe muss auch der französischen Sprache mächtig sein und
schon andere grössere Talsperrenbauten aus Gussbeton selbständig
geleitet haben. — Nur solche Herren, die diesen Anforderungen
voll und ganz genügen, wollen sich melden unter K. M. 9047 an
Rudolf Mosse, Zürich.

Gusseiserne Muffen- und Flanschenröhren sowie Formstücke

Schweizer
Normalien
—
Lager
in Winterthur



für
normalen
und höhern
Betriebsdruck

Kägi & Co., Winterthur

Telephon Nr. 496



Ingenieur-Schule
TECHNIKUM STRELITZ i. Meckl
Hoch- u. Tiefbau, Eisen- u. Betonbau, Maschinenbau, Elektro-
technik, Heizung. Billiger Aufenthalt. Programm umsonst.

Stahlformguß

bis 25 Tonnen Stückgewicht,

SPZIALITÄT:

Zahnräder mit rohen und ge-
schnittenen Zähnen,
Räder und Radsätze für Feld-
bahnen

liefert:

Stahlwerk Oeking A.G. Düsseldorf

vertreten durch:

F. A. von MOOS, Ingenieur,
Reuss-Steg 3, LUZERN.

**Geschäfts-
Bücher**
O.
Hartmann
& Cie.
ZÜRICH
Bücher-Fabrik

**Durch-
schreib-
Bücher**
O.
Hartmann
& Cie.
ZÜRICH
Bücher-Fabrik

Hiermit machen wir unsern werten Geschäftsfreunden, sowie allen Interessenten bekannt, dass wir ab 1. Oktober 1926 unter der Firma

R. SCHELLENBERG & CO.

RÄMISTRASSE 7 - ZÜRICH 1 - TEL.: LIMMAT 13.95

ein

INGENIEURBUREAU FÜR EISENBETONBAU - SPEZIALITÄT: HOHLSTEINDECKEN

eröffnet haben und ausserordentlich konkurrenzfähig sind. Wir bitten auch fernerhin um Ihr geschätztes Vertrauen.

R. SCHELLENBERG

F. WAGNER

bisher Geschäftsführer der Firma Bauer & Albrecht

Architekt

künstlerisch und zeichnerisch begabte, rationell arbeitende Kraft mit langer, vielseitiger Praxis, **sucht Stellung.** Offerten unter Chiffre B. Z. 2384 an **Rudolf Mosse, Zürich.**

Für die schweizer. Patente

Nr. 98877 für einen „Zweitakt-Verbrennungsmotor“ u. Nr. 86083 betr. „Kolben mit Stange für Verbrennungs-Kraftmaschinen“ **werden Käufer**

oder einheimische Lizenznehmer **gesucht** durch Vermittlung von

Hans Stöckelberger,
Patentanwalt, Holbeinstrasse 65,
Basel.

Junger

Bauzeichner

mit gutem Zeugnis

sucht Stelle

in der Schweiz oder im Ausland zu bescheidenen Konditionen.
Renold, Heuelstr. 49, Zürich 7.

Vermessungs - Bureau

empfiehlt sich den titl. Behörden, Ingenieuren, Bauunternehmern etc. für prompte Ausführung von **Absteckungs-, Vermessungs- und Kartierungsarbeiten** bei preiswürdiger Berechnung. Offerten unter Chiffre N. 4894 Lz. an die **Publicitas Luzern.**

Konkurrenz-Eröffnung

über den

Neubau einer eisernen Brücke m. armerter Fahrbahn über die Thur bei Schönenberg-Kradolf,

nach vorliegendem Projekt (ca. 98 Tonnen Eisen und ca. 180 m³ armerter Beton). Pläne und Offertformulare können gegen eine Gebühr von Fr. 20.— vom Strassen-Inspektorat I bezogen werden. Bei Eingabe einer verbindlichen Offerte wird diese Gebühr zurück-erstattet.

Offerten sind verschlossen und mit der Ueberschrift „Thurbrücke Schönenberg“, bis **Ende Oktober 1926** an das unterzeichnete Departement zu richten.

Frauenfeld, den 12.-Oktober 1926.

Strassen- und Bau-Departement
des Kts. Thurgau:
Dr. F. HOFMANN.

Bauführung

übernimmt

in Zürich und Umgebung **Bau-Techniker.** — Offerten unter O. F. 7475 Z. an **Orell Füssli-Annoncen, Zürich, Zürcherhof.**

REISENDEN

der Architekten, Baugeschäfte, Fabriken besucht, zur Mitnahme eines lukrativen Artikels **gesucht.** Offerten unter O. F. 1428 St. an **Orell Füssli-Annoncen, St. Gallen.**

Junger, tüchtiger Bauführer - Bautechniker

mit grösserer Praxis und besten Zeugnissen, sucht sofortige Stellung. — Offerten unter Chiffre Z. H. 3109 befördert **Rudolf Mosse, Zürich.**

Junger, flinker **BAUTECHNIKER,** Bauzeichner, mit zwei Jahren Praxis auf Architekturbureau u. Bauplatz, **sucht p. sofort Stelle** auf Architekturbureau oder Baubureau. — Offerten unter Chiffre Z. P. 3097 befördert **Rudolf Mosse, Zürich.**

STELLE- AUSSCHREIBUNG

Die durch den Rücktritt des bisherigen Inhabers auf den 1. Januar 1927 freiwerdende Stelle des

Direktors des Elektrizitätswerks der Stadt Basel

wird hiemit zur Neubesetzung ausgeschrieben.

Die Jahresbesoldung beträgt zur Zeit Fr. 11,000.— bis Fr. 15,500.—, soll aber in allernächster Zeit auf Fr. 14,000.— bis Fr. 20,000.— erhöht werden. Die Pensionierung, der Beitritt zur Witwen- und Waisenkasse und die Fürsorge bei Unfällen sind gesetzlich geregelt.

Für die Bewerbung ist das Diplom einer technischen Hochschule für Elektro-Ingenieure und praktische Erfahrung im Betrieb und Ausbau von Elektrizitätswerken (hydraulische und kalorische Zentralen und städtische Stromversorgung) erforderlich.

Näheres bestimmt die Amtsordnung, die beim Sekretariat des unterzeichneten Departements bezogen werden kann.

Bewerber wollen ihre Anmeldung mit den Ausweisen über ihren Studiengang und ihre bisherige Tätigkeit, sowie mit Angabe des Zeitpunktes des eventuellen Stellenantritts bis zum **31. Oktober a. c.** an das unterzeichnete Departement einreichen.

Basel, den 28. September 1926.

SANITÄTS-DEPARTEMENT.

Energischer, erfahrener und selbständiger

ARCHITEKT - BAUFÜHRER

sucht neuen Wirkungskreis. Zwölf Jahre Praxis. Erfahrung in Leitung von Grossbauten und sonstige Neu- oder Umbauten. Versiert in sämtlichen Bureauarbeiten. Besitzt Fähigkeiten zur Ueberwachung von Bauarbeiten in Industrieunternehmen wie auch Bauunternehmungen oder städtischen Betrieben. Gute Referenzen und Zeugnisse zu Diensten. Offerten unter Chiffre J. 11264 AL. an die **Publicitas, Zürich.**

Billig zu verkaufen:

- 1 Calorifere A3, Heizkraft 500 bis 800 m³
- 2 Calorifere A4, Heizkraft 900 bis 1300 m³

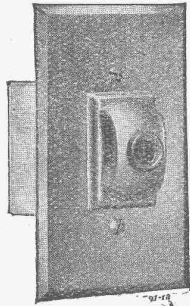
Ersteller: Ofenfabrik Sursee.

Trümpy, Schaeppi & Cie., Mitlödi (Kt. Glarus).

An die Herren ARCHITEKTEN!

Die **BRYANT & PERKINS-Apparate** für elektrische Installationen aller Art

sind schon seit mehreren Jahren mit grossem Erfolg in der Schweiz eingeführt und haben sich überall bestens bewährt. Es ist uns somit umso leichter, Ihr Zutrauen für diese Apparate zu gewinnen, als dieselben von Elektrikern und Ingenieuren, denen es am Herzen liegt, für Ihre Installationen nur erstklassiges, vollkommen geprüftes und sorgfältig konstruiertes Material zu verwenden, mit umso grösserer Beliebtheit aufgenommen werden. Die BRYANT & PERKINS-Apparate erfüllen zugleich das MAXIMUM von LEISTUNGSFÄHIGKEIT, ELEGANZ, SOLIDITÄT und SICHERHEIT und gelten in der Tat als die VORTEILHAFTESTEN, die in den Handel gebracht werden.



Zu beziehen in allen Engroshäusern von elektrotechnischen Installations-Materialien, wo nicht erhältlich, direkt durch:

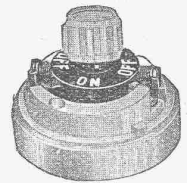
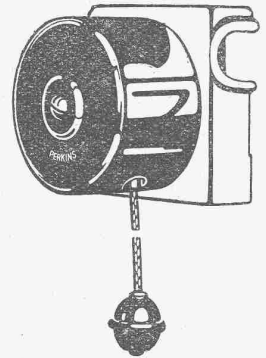
A. Scheidegger & Cie.

(vormals SKIPWORTH & Cie.)

Bern

GUTENBERGSTRASSE 1 : TELEPHON: BOLLWERK 44.67

*Verlangen Sie illustrierten
GRATIS-KATALOG!*



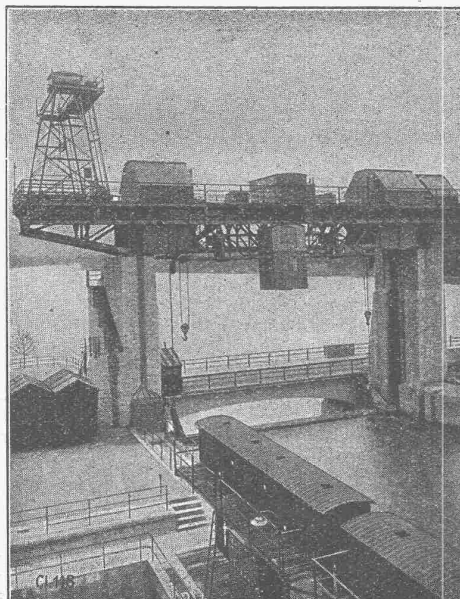
Gesellschaft der L. von Roll'schen Eisenwerke, Gerlafingen

Gegründet 1823

Werk „**Giesserei Bern**“ in Bern

Gegründet 1823

Konstruktionswerkstätten, Eisengiesserei



Hebezeuge

Eisenbahnmaterial
Schützenanlagen und
Wehreinrichtungen
Zahnradbahnmaterial
Standseilbahnen
Allgem. Maschinenbau



Telegramme: Giesserei Bern
Telephon: Bollwerk 1066

Fahrbarer Montagebockkran, Dammbalkentransportkran und Doppelwindwerke, Kraftwerk Augst-Wyhlen.