

Zeitschrift: Schweizerische Bauzeitung
Herausgeber: Verlags-AG der akademischen technischen Vereine
Band: 87/88 (1926)
Heft: 18

Werbung

Nutzungsbedingungen

Die ETH-Bibliothek ist die Anbieterin der digitalisierten Zeitschriften. Sie besitzt keine Urheberrechte an den Zeitschriften und ist nicht verantwortlich für deren Inhalte. Die Rechte liegen in der Regel bei den Herausgebern beziehungsweise den externen Rechteinhabern. [Siehe Rechtliche Hinweise.](#)

Conditions d'utilisation

L'ETH Library est le fournisseur des revues numérisées. Elle ne détient aucun droit d'auteur sur les revues et n'est pas responsable de leur contenu. En règle générale, les droits sont détenus par les éditeurs ou les détenteurs de droits externes. [Voir Informations légales.](#)

Terms of use

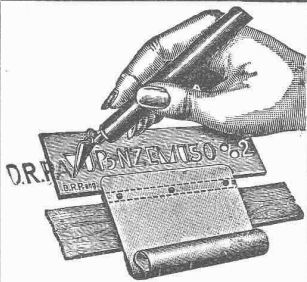
The ETH Library is the provider of the digitised journals. It does not own any copyrights to the journals and is not responsible for their content. The rights usually lie with the publishers or the external rights holders. [See Legal notice.](#)

Download PDF: 15.03.2025

ETH-Bibliothek Zürich, E-Periodica, <https://www.e-periodica.ch>

BAUMANN, KOELLIKER & Co., A.-G., ZÜRICH 1

BAHNHOFSTRASSE - FUESSLISTRASSE 4

Bronceinschriften**Grabmalbroncen****Schrift-Schablonen**

für Zeichnungen, Plakate, Aufschriften.

Verlangen Sie Prospekt.

**GEBRÜDER
SCHOLL**
POSTSTRASSE 3 ZÜRICH
Stahlformguß

bis 25 Tonnen Stückgewicht,

SPEZIALITÄT:

Zahnräder mit rohen und geschnittenen Zähnen,

Räder und Radsätze für Feldbahnen

liefert:

Stahlwerk Oeking A.G.**Düsseldorf**

vertreten durch:

F. A. von MOOS, Ingenieur,
Reuss-Steg 3, LUZERN.**PRESSLUFT-WERKZEUGE „KRUPP“**

sind hervorragend in Konstruktion und Leistung

Bohr-, Abbau-, Meißel- und Niethämmer, Nietmaschinen, Nietfeuer, Stampfer, Abklopper, Gegenhalter etc.

Auf Wunsch Probelieferung ab Lager Zürich

PRESSLUFTBOHRMASCHINEN „KRUPP“

für Bohrerleistung von 10 bis 80 mm

ROBERT AEBI & CIE., A.-G., ZÜRICH 1

Komplette Kompressorenanlagen, Armaturen etc.

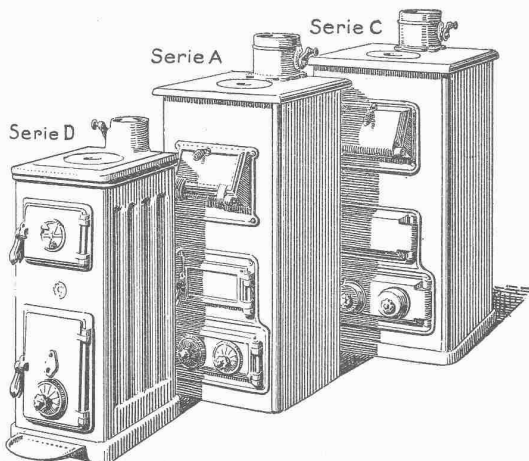
Trockenanlagen

für Holz, Leder, Papier, Wolle, Garne, Stoffe, Teigwaren, Photoplatten, etc.

erstellt die

Ventilator A.-G., Stäfa-ZürichUeber 10,000 lufttechnische Anlagen geliefert
Prospekte auf Wunsch**Gusseiserne Muffen- und Flanschenröhren
sowie Formstücke**Schweizer
NormalienLager
in Winterthurfür
normalen
und höhern
Betriebsdruck**Kägi & Co., Winterthur**

Telephon Nr. 496


GESELLSCHAFT DER LUDW. VON ROLL'SCHEN EISENWERKE
FILIALE: EISENWERK CLUS KT. SOLOTHURN
**Cluser Heizkessel**

für Warmwasserheizung und Warmwasserbereitung.

Bewährte Systeme.

Bequeme Reinigung während dem Betriebe.

Ueber 14 000 Cluser-Kessel im Betriebe.

Cluser Radiatoren

nach verschiedenen Modellen.

Rippenröhren, Wärmeplatten, Wärmeschränke, Wärmefische, Luftklappen, Luftgitter, Ventile, Formstücke und Flanschen.

Lieferung ab Lager.

Zu beziehen durch die Installationsfirmen.

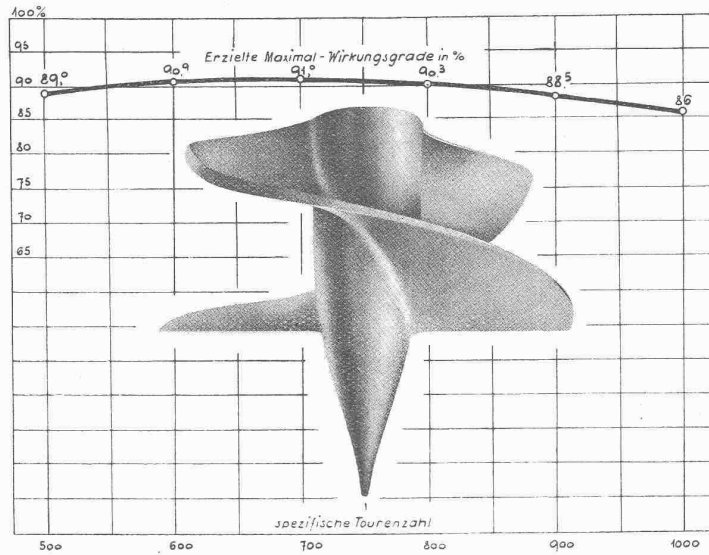
A.-G. der
Maschinenfabrik
von

Theodor Bell & Cie.

Kriens-Luzern

Gegründet 1855

Laufwerk einer „Bell“-Schnell-
läufer-Turbine mit dargestell-
ten Wirkungsgraden, wie sie



in der Zentrale Matte der
Stadt Bern durch neutrale
Experten ermittelt wurden.

Wasserturbinen für alle Gefälle und Leistungen; Regulatoren; Rechen; Schützen;
Wehre; Druckleitungen; komplette hydraulische Anlagen; Kesselschmiedearbeiten aller
Art; elektrische und autogene Schweissungen; Prospekte und Kostenanschläge gratis.

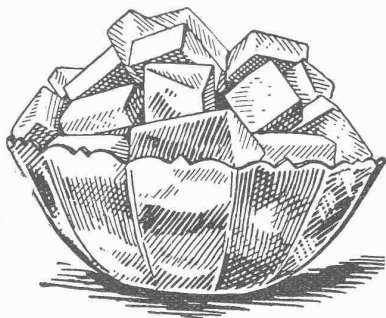
Verfügen Sie
bei Ihren Wohnbauten den
Einbau unseres

**Electrolux-
Kühlschranks**

System Platen-Munters

GOLDENE MEDAILLE:
Nations Health Exhibition 1926

Kein Motor! Einfache Handhabung!

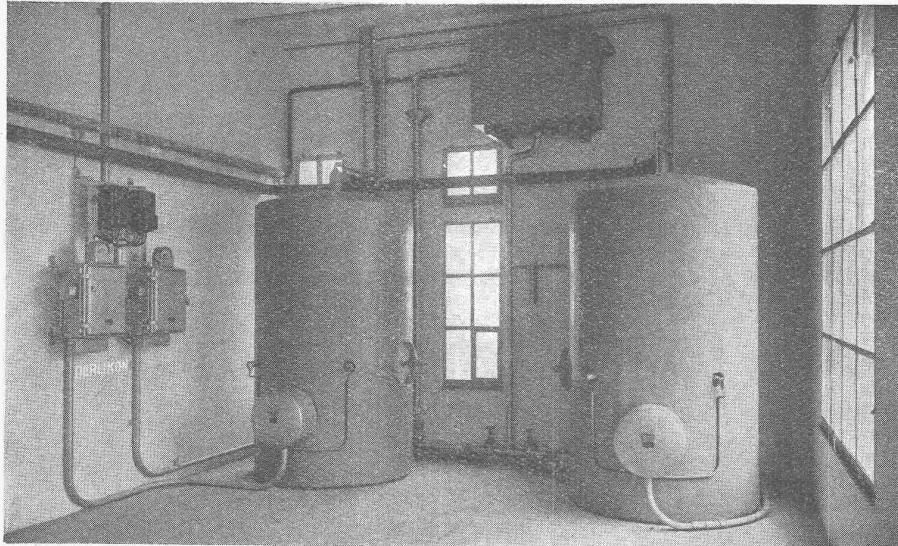


„Verdunstung erzeugt
Kälte“

Electro Lux A.-G.
Zürich

MASCHINENFABRIK OERLIKON

OERLIKON



Zwei elektrische Warmwasser-Speicher, 4000 Liter, 44 kW, 220 Volt.

ELEKTRISCHE WARMWASSERSPEICHER UND -KESSEL

von 1000 Liter und mehr für Niederspannung.

Selbsttätiger Hochwasserschutz

bei Wehranlagen und Talsperren. Selbsttätige Wasserspiegel- und Abflussregulierung an bestehenden und Neuanlagen.

Selbsttätige und von Hand bedienbare Wehrkonstruktionen.

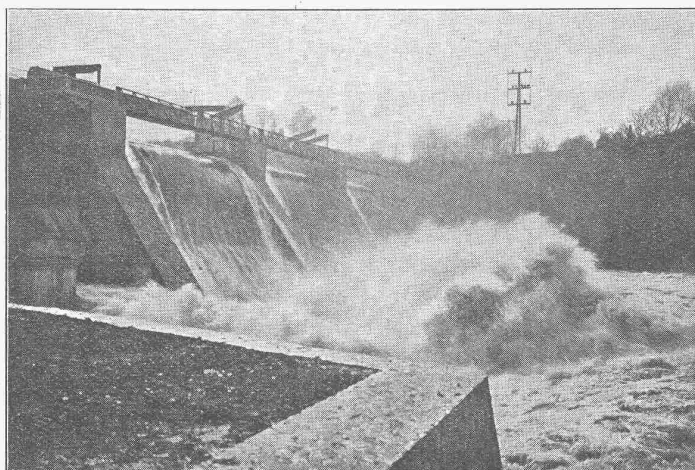
Ausgeführt und im Bau
über 3500 m Wehrbreite
für ca. 34000 m³/sek Re-
gulierfähigkeit

Allein-Vertretung für die
Schweiz:

**„Zahnschwelle
Rehbock“**

zur Verhütung von Aus-
kolkungen der Sohle
von Wasserläufen

Illustr. Katalog, Projekte
und Kostenanschläge



Ausgeführt und im Bau
über 3500 m Wehrbreite
für ca. 34000 m³/sek Re-
gulierfähigkeit

Allein-Vertretung für die
Schweiz:

**„Zahnschwelle
Rehbock“**

zur Verhütung von Aus-
kolkungen der Sohle
von Wasserläufen

Illustr. Katalog, Projekte
und Kostenanschläge

Stauwerke A.-G., Zürich 6

Gegründet 1909

Stampfenbachplatz 3

Submissions-Anzeiger

Termin	Auskunftstelle	Gegenstand
3. November	Kantonales Kulturtechn. Bureau, Frauenfeld	Entwässerung der „Erlenwies“ in Neukirch (10500 m Drainage)
3. „	Hochbauinspektorat, Zimmer 30 a, Zürich	Garderobehalle im städtischen Strandbad
4. „	Bureau f. Elektrifikat., Tannwaldstr. 62, Olten	Elektrische Fahrleitung Rapperswil-Rothkreuz und Hendschiken-Brugg



HEINRICH BRÄNDLI * HORGEN

Asphalt-, Dachpappen- und Holzcement-Fabrik

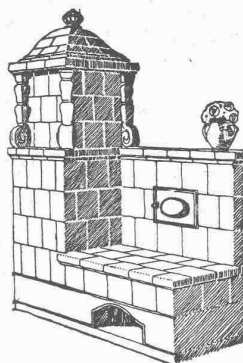
Asphalt-Beläge * Asphalt-Isolierungen

Die altbewährten Mannheimer Hallenöfen

sind zur Heizung grosser Räume

die besten u. billigsten. Stets Lager in Basel in Grössen passend für Räume von 1000 bis 6000 m³

G. BÄUMLIN, Ing. LUZERN.



Die Zentral-Heizung

kombiniert mit Kachelofen, unser patentiertes System, ist wirtschaftlich die beste Heizart für Einfamilienhaus und Etagenwohnung.

Prima Referenzen.

FRITZ LANG & Co., ZÜRICH 3
Zentralheizungen u. sanitäre Anlagen
Manessestr. 190 Teleph. Seinau 26.83



TECHNIKUM STRELITZ (Meckl)
Hoch- u. Tiefbau, Eisen- u. Betonbau, Maschinenbau, Elektrotechnik, Heizung. Billiger Aufenthalt. Programm umsonst.

Patent-Verkauf od. Lizenz-Abgabe.

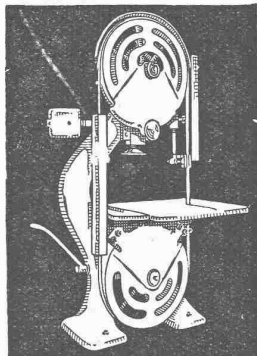
Die Inhaberin des schweizerischen Patentes No. 107722 vom 12. Dezember 1923, betreffend:

„Elektrischer Schalter“, wünscht das Patent zu verkaufen, in Lizenz zu geben oder anderweitige Vereinbarungen für die Fabrikation in der Schweiz einzugehen. — Anfragen befördert

H. KIRCHHOFER
vormals Bourry-Séquin & Co., Ingenieur- und Patentanwaltsbureau in Zürich 1, Löwenstr. 51.



Hochleistungs-Holzbearbeitungs-MASCHINEN*



für alle Industrien
RAUSCHENBACH
Schaffhausen



Schweiz. Ingenieure-Vertreter,

in Spanien etabliert,
suchen Handelsverbindungen

für Import und Export von Spezialitäten, vorzugsweise industrielle. — Offerten unter Chiffre U. 3285 U. an Publicitas, Biel.

Preis-Ausschreiben.

Umgestaltung

Zur Erlangung von Entwürfen für die

folgender Strassenverhältnisse:

- a) der Bahnhofstrasse vom Behmen bis zum Rathausplatz;
- b) der Einmündung hintere Vorstadt in die Bahnhofstrasse;
- c) der Einmündung der Bachstrasse (Sägerain) in die Bahnhofstrasse,

veranstalten wir unter den seit wenigstens einem Jahr in Aarau wohnenden Architekten und Ingenieuren und den in der Schweiz wohnenden in Aarau eingebürgerten Architekten und Ingenieuren einen Wettbewerb, für den die Grundsätze des S. I. A. massgebend sind.

Die Unterlagen hiefür können von der städtischen Bauverwaltung Aarau gegen eine Gebühr von Fr. 20.—, die bei Ablieferung eines Projektes zurückerstattet wird, bezogen werden.

Die Entwürfe sind bis **31. März 1927**, verschlossen mit Kennwort und dem Namen des Bewerbers in besonderem Couvert, Herrn **Stadtammann HANS HÄSSIG**, städtisches Rathaus, I. Stock, einzureichen.

Aarau, den 18. Oktober 1926.

DER GEMEINDERAT.

Rapport-Bücher

o.
Hartmann & Cie.
ZÜRICH
Bücher-Fabrik

Offert-Umschläge

o.
Hartmann & Cie.
ZÜRICH
Bücher-Fabrik

KARBID

E. R. A. G.

für Beleuchtung und Schweissung erhalten Sie in bester Qualität bei

Elektrowerke
Reichenbach A.-G. Luzern.

Depots in der ganzen Schweiz.

Für wetterfeste
**FARBIGE
FASSADEN**

eignen sich nur die
seit Jahrzehnten
bestens bewährten

**KEIM'SCHEN
MINERALFARBEN**

Preisliste und neue
Farbkarte 1926 beim
Generaldepôt für die Schweiz
Chr. Schmidt in Zürich
47 Hafnerstrasse 47
Telephon: Sel. 39.16



Silvo-Platten

sind
imprägnierte, wasser-
abweisende
Holzfaserstoff-Platten
für
**Bau- und
Möbel-Schreinerei**
Alleinige Fabrikanten:
Eternit Niederurnen

Erfindungs-Patente
Marken-Muster-
& Modell-Schutz im In- u. Ausland
H. KIRCHHOFER vormals
Bourry-Séquin & Co., ZÜRICH
1880

DEMAG
1868

Welt-Mark
Elektro-Züge
1/4 bis 5 t Tragkraft
Universal-Hebezug
Ortsfest und fahrbar
Vertretung und Lager:
G. Bäumlin, Luzern
Ingenieur

INGENIEUR
E. FRIEDRICH, AARBURG
erfahrener Spezialist im
Eisenbetonbau
Projektierung, Bauleitung, Stat. Berechnungen
TELEPHON 116

Wasserverdunstgefässe Patent 61646
mit **Luftführungshaube** ergeben die beste Wirkung.

Die aufsteigende warme, trockene Luft saugt die Feuchtigkeit ab.
Viele tausend Stück in Gebrauch. Beste Referenzen.
K. & W. Siegerist, Neuengasse 24, Bern.
Blechwaren-Fabrik

Holzlager-Verkauf

Aus dem Konkurse des **Jakob Hoppler** in Winterthur-Töss,
gewesener Inhaber der Firma **J. Hoppler**, Holzhandlung in Alt-
stetten, wird im Auftrage der Konkursverwaltung das

**Holzlager, bestehend in gefrästen tannen-,
eichenen, buchenen, nussbaumenen und Lärchen-
Brettern,**
auf dem Favre'schen Platz beim Bahnhof Altstetten, freihändig, en
bloc oder partieweise verkauft.

Schriftliche Offerten auf das ganze Lager oder einzelne Par-
tien, sind bis den **6. November a. c.** dem unterzeichneten Kon-
kursamt einzureichen, woselbst das spezifizierete Inventar zur Ein-
sicht aufliegt.

Zürich, den 22. Oktober 1926.

Konkursamt Wiedikon-Zürich
Alb. Hofmann, Notar.

2 cbm Löffelbagger,

System Menck & Hambrook, in tadellosem Zustande, z. Zt. noch
im Gebrauch, billig zu verkaufen. — Offerten unter Chiffre K. D.
9144 an **Rudolf Mosse, Zürich.**

Bauzeichner Vermessungs-Bureau

Junger Mann, Westschweizer,
22 Jahre alt, der seine Lehrzeit
als Bauzeichner beendet, wünscht
Stelle in der deutschen Schweiz.
Bescheidene Ansprüche. Refe-
renzen u. Zeugnis zu Diensten.
Adresse: **Pierre Maurel**, Che-
min du Presbytère 51, Lausanne.

empfiehlt sich den titl. Behörden,
Ingenieuren, Bauunternehmern
etc. für prompte Ausführung von
**Absteckungs-, Vermessungs-
und Kartierungsarbeiten**
bei preiswürdiger Berechnung.
Offerten unter Chiffre N. 4894 Lz.
an die **Publicitas Luzern.**

Für einen Talsperrenbau in Frankreich ein in Gussbetonarbeiten
durchaus erfahrener, selbständiger

INGENIEUR
als erster Bauleiter gesucht.

Derselbe muss auch der französischen Sprache mächtig sein und
schon andere grössere Talsperrenbauten aus Gussbeton selbständig
geleitet haben. — Nur solche Herren, die diesen Anforderungen
voll und ganz genügen, wollen sich melden unter **K. M. 9047** an
Rudolf Mosse, Zürich.

Stuca S. A.
vormals: **Taponnier & Cie.**
P. Halter

**STUCKMARMOR
STEINSTUCK
BILDHAUEREI**

Genève
Téléphone: Stand 13.12

**Patent-Verkauf
od. Lizenz-Abgabe.**

Der Inhaber des schweizeri-
schen Patentes Nr. 106684 vom
23. August 1923, betreffend:
„**Motorstrassenfahrzeug**“,
wünscht das Patent zu verkaufen,
in Lizenz zu geben oder ander-
weitige Vereinbarungen für die
Fabrikation in der Schweiz ein-
zugehen. — Anfragen befördert
H. KIRCHHOFER
vormals Bourry-Séquin & Co.,
Ingenieur- und Patentanwalts-
bureau in Zürich 1, Löwenstr. 51.

Die neue „**Rena**“-Klinge ist für
Gillette-Apparate etc. die **beste!**
Rasiert starken Bart mindestens

20mal

Amerik. Art., Dutz. Fr. 2.75 fr.,
3 Dtz. 7 Fr. M. Scholz, Basel 2.

Architekt

künstlerisch und zeichnerisch
begabte, rationell arbeitende Kraft
mit langer, vielseitiger Praxis,
sucht Stellung.
Offerten unter Chiffre B. Z. 2384
an **Rudolf Mosse, Zürich.**

**Zu verkaufen:
Architektur-Bureau**

in Vorort von Kantonshauptstadt.
Offerten unter Chiffre Z. N. 3285
befördert **Rudolf Mosse, Zürich.**

ARCHITÈTE

tüchtig und erfahren **sucht
Stellung.** — Offerten unter
Chiffre Z. A. 3273 befördert
Rudolf Mosse, Zürich.

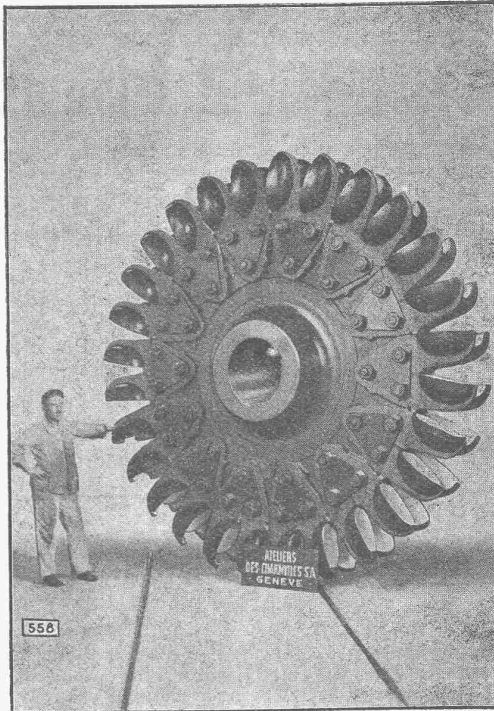
**Patent-Verkauf
od. Lizenz-Abgabe.**

Der Inhaber der schweize-
rischen Patente Nr. 67905 und
Nr. 67250 vom 27. November 1913,
betreffend:
„**Elektrolytischer Apparat**“,
wünscht die Patente zu verkaufen,
in Lizenz zu geben oder ander-
weitige Vereinbarungen für die
Fabrikation in der Schweiz ein-
zugehen. — Anfragen befördert
H. KIRCHHOFER,
vormals Bourry-Séquin & Co.,
Ingenieur- und Patentanwalts-
bureau, Löwenstrasse 51, Zürich 1.

Ateliers des Charmilles S. A., Genève

TURBINES
HYDRAULIQUES

Régulateurs
de précision



TURBINES
HYDRAULIQUES

Fonderie de fer
et de bronze

Roue d'une des turbines Pelton de 20 000 Ch. de l'Usine de Vernayaz (Valais) aux Chemins de fer fédéraux, Berne

Gesellschaft der L. von Roll'schen Eisenwerke, Gerlafingen

Gegründet 1823

Werk „Giesserei Bern“ in Bern

Gegründet 1823

Konstruktionswerkstätten, Eisengiesserei



Hafenkrane für Greifer- und Stückgutbetrieb.
Rheinhafen Kleinhüningen Basel.

Hebezeuge

Eisenbahnmaterial
Schützenanlagen und
Wehreinrichtungen
Zahnradbahnmaterial
Standseilbahnen
Allgem. Maschinenbau



Telegramme: Giesserei Bern
Telephon: Bollwerk 1066