

**Zeitschrift:** Schweizerische Bauzeitung  
**Herausgeber:** Verlags-AG der akademischen technischen Vereine  
**Band:** 87/88 (1926)  
**Heft:** 22

## Werbung

### Nutzungsbedingungen

Die ETH-Bibliothek ist die Anbieterin der digitalisierten Zeitschriften. Sie besitzt keine Urheberrechte an den Zeitschriften und ist nicht verantwortlich für deren Inhalte. Die Rechte liegen in der Regel bei den Herausgebern beziehungsweise den externen Rechteinhabern. [Siehe Rechtliche Hinweise.](#)

### Conditions d'utilisation

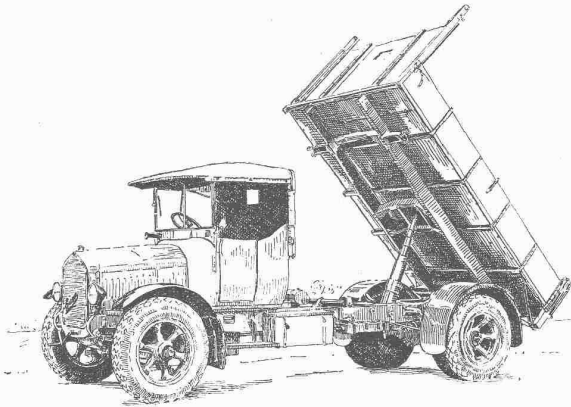
L'ETH Library est le fournisseur des revues numérisées. Elle ne détient aucun droit d'auteur sur les revues et n'est pas responsable de leur contenu. En règle générale, les droits sont détenus par les éditeurs ou les détenteurs de droits externes. [Voir Informations légales.](#)

### Terms of use

The ETH Library is the provider of the digitised journals. It does not own any copyrights to the journals and is not responsible for their content. The rights usually lie with the publishers or the external rights holders. [See Legal notice.](#)

**Download PDF:** 01.04.2025

**ETH-Bibliothek Zürich, E-Periodica, <https://www.e-periodica.ch>**



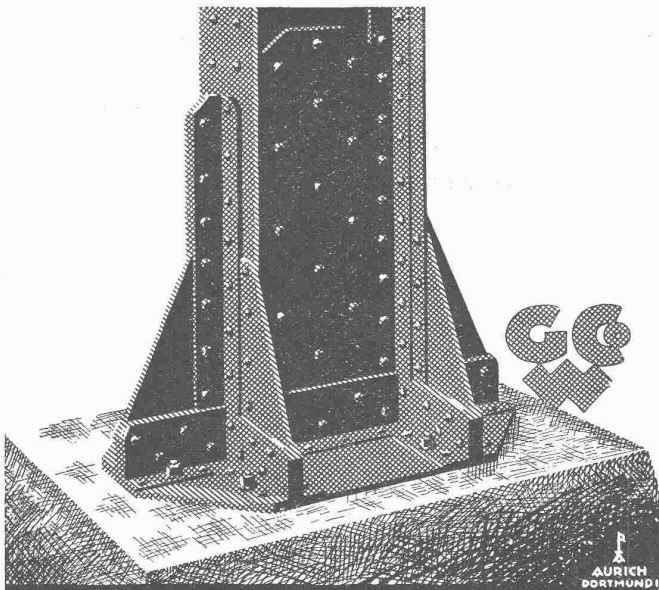
# BERNA - Motorlastwagen

2 bis 5 Tonnen Nutzlast.

Motorkipper, Sprengwagen

*Die Wagen für den strengen Dienst.*

Motorwagenfabrik Berna A.-G., Olten

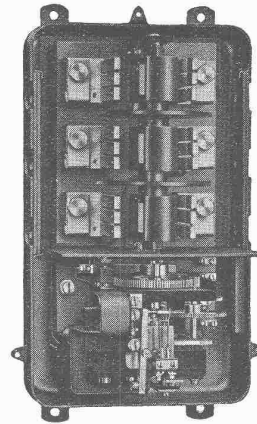


## EISEN-KONSTRUKTIONEN

HOCHBAUTEN · MASTE · BLECHARBEITEN  
PROJEKTE · STATISCHE BERECHNUNGEN

**GEILINGER U. CO**  
**WINTERTHUR**

## LANDIS & GYR-Wechselstrom-Schaltautomaten



Die bewährten  
Schaltapparate  
für

Warmwasser - Versorgung  
**Landis & Gyr A.-G., Zug**



## Hydraulisches Dachwehr

*Automatisch und mühelos bedienbar,  
bester Hochwasserschutz.*

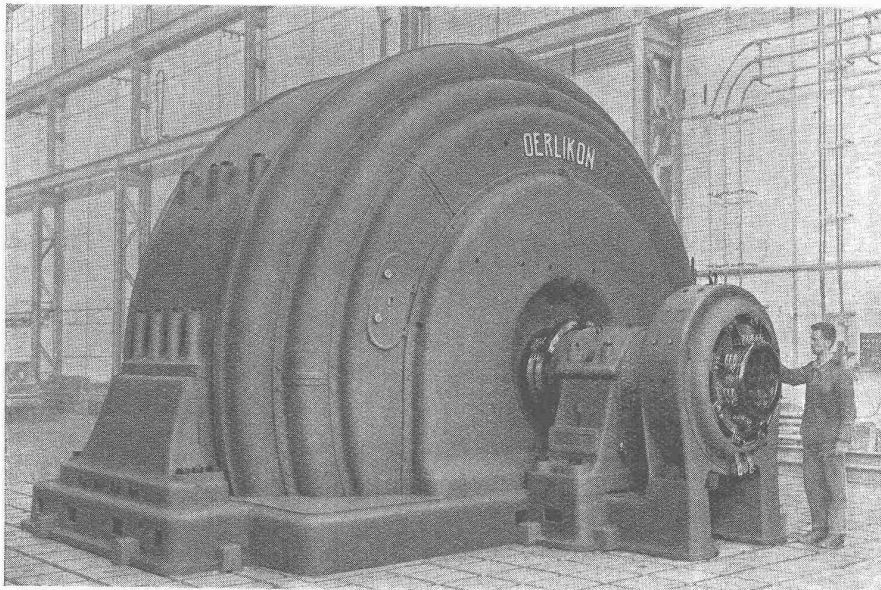
Ueber 50 Anlagen ausgeführt, beste Referenzen.

**Ueberfallklappen,  
Abflussregulierung,  
Automat. Saugüberfälle,  
Kolksicherer Sturzboden.**

PATENT PFLETSCHINGER-LÄUFER

**HUBER & LUTZ, Ing.-Bureau**  
ZÜRICH, Stampfenbachstrasse 75

# MASCHINENFABRIK OERLIKON OERLIKON



11,000 kVA-  
Einphasen-  
Wechselstrom-  
Generator  
des Kraftwerkes  
Vernayaz der S.B.B.

Génératrice  
monophasée  
de l'usine Vernayaz  
des C. F. F.  
Puissance  
11 000 kVA.

## Generatoren

Zur Kupplung mit Wasserturbinen horizontaler u. vertikaler Bauart

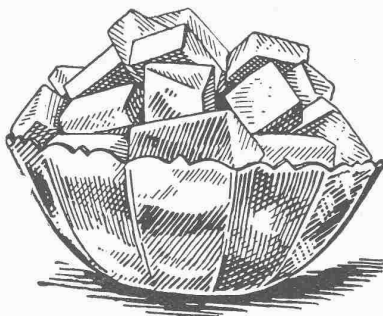
Verfügen Sie  
bei Ihren Wohnbauten den  
Einbau unseres

## Electrolux- Kühlschranks

System Platen-Munters

GOLDENE MEDAILLE:  
Nations Health Exhibition 1926

*Kein Motor! Einfache Handhabung!*



„Verdunstung erzeugt  
Kälte“

**Electro Lux A.-G.**  
**Zürich**

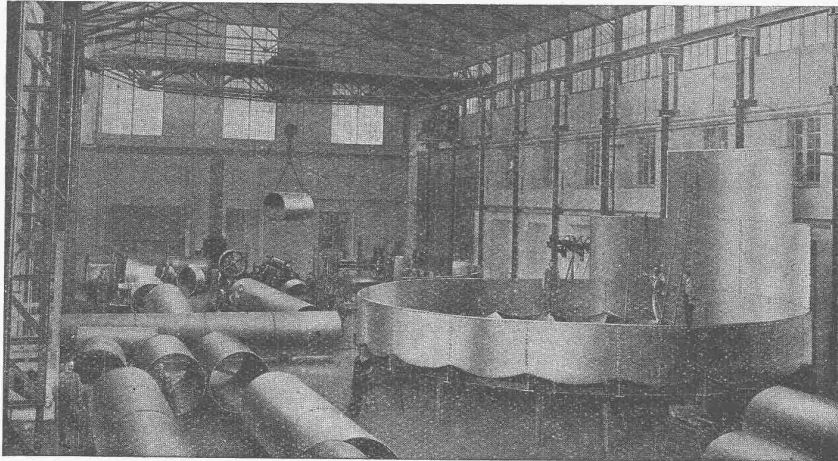
A.-G. der  
**Maschinenfabrik**  
 von

# Theodor Bell & Cie.

Kriens-Luzern

Gegründet 1855

Unsere



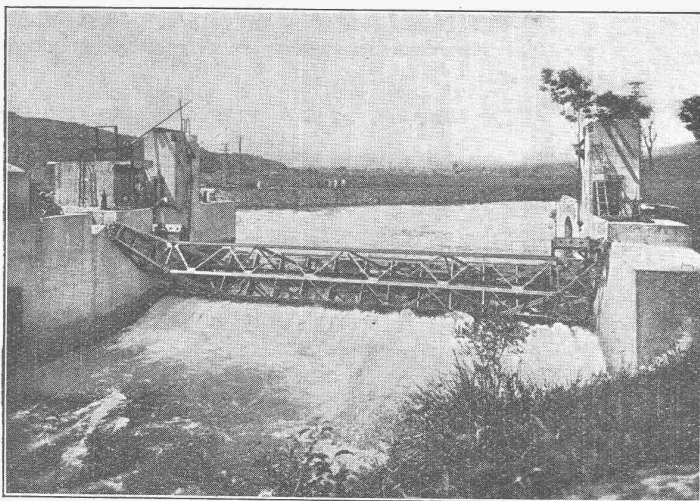
Kesselschmiede

Kesselschmiedearbeiten aller Art; Behälter; Druckleitungen für Wasserkraftwerke; Autogene u. elektrische Schweissungen; Eiserne Brücken- u. Hochbaukonstruktionen; Ganze Fabrikbauten; Stauwehre; Masten- und Tragwerke für elektrische Leitungen.

## Selbstfätiger Hochwasserschutz

bei Wehranlagen und Talsperren. Selbstfätige Wasserspiegel- und Abflussregulierung an bestehenden und Neuanlagen.

**Selbstfätige und von Hand bedienbare Wehrkonstruktionen.**



Ausgeföhrt und im Bau über  
 3500 Meter Wehrbreite für  
 zirka 34 000 m<sup>3</sup>/sek Regulier-  
 fätigkeit.

*Allein-Vertretung für die  
 Schweiz:*

**„Zahnschwelle  
 Rehbock“**

zur Verhütung von Aus-  
 kolkungen der Sohle  
 von Wasserläufen

Illustrierter Katalog, Projekte  
 und Kostenanschläge.

**Stauwerke A.-G.,** Stampfenbachplatz 3, **Zürich 6**  
 Gegründet 1909

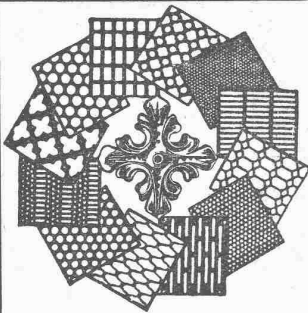
## Submissions-Anzeiger

Termin	Auskunftstelle	Gegenstand
1. Dezember	Kantonales Meliorationsamt, Zürich	Wege- u. Zementrohrleitungsbau, Erdarbeiten 16000 m <sup>3</sup> , Flureinteilung in Elgg
1. "	Arch. Welti in Siebnen	Schreinerarbeiten für die katholische Kirche in Siebnen
1. "	R. Züllig, z. „Sonne“, Neukirch	Erdarbeiten, Röhrenlieferung zur Entwässerung bei Neukirch
4. "	Techn. Bureau E. Schärer, Baden	Quellfassung, Reservoir, Pumpwerk, Rohrleitungen in Mettau (Aargau)
10. "	Arch.-Bureau Boeschstein, Stein am Rhein	Sämtliche Bauarbeiten des Fabrikneubaus Henke, Stein am Rhein

# BAUMANN, KOELLIKER & Co., A.-G., ZÜRICH 1

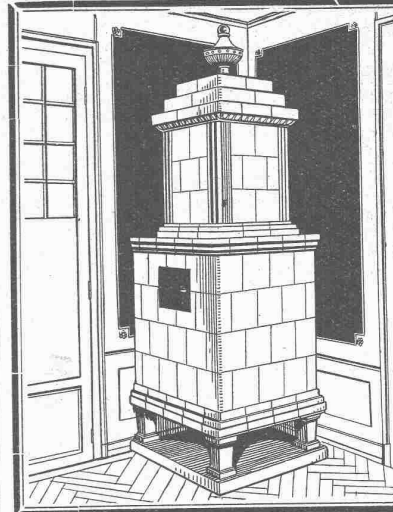
BAHNHOFSTRASSE - FUSSLISTRASSE 4

Elektr. Spezial-Heizkörper für Speicheröfen - Elektr. Spezial-Antriebe



**H. HEER & Co.**  
OLTEN

SPEZIALITÄT:  
Gelochte und  
gepresste Bleche



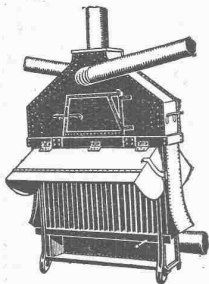
**Kachel-Ofen**

in jeder  
Ausführung

**Ofenfabrik  
Kohler A.G.**

Metz bei Biel

**Hygienische Trockenheizung von Bauten**  
Trocknung und Tempe-  
rierung von Neubauten  
mit und ohne Bedienung.



**ROTH & KIPPE**

vorm. PAUL APPEL, ZÜRICH  
Uetlibergstrasse 175

**ZÜRICH**  
Uetlibergstr. 175

**BERN**  
Länggasstr. 26

☎ 26092

Tel. Sel. 66.54 u. Hott. 39.31 (Priv.)

Tel. Bollwerk 16.54



HOHLKÖRPER- OHNE-SCHALUNG- SEILING-  
DECKE EISENBETONPFOSTEN-PLATTENFABRIK DECKE  
BERN

**Mechanische Eisenwarenfabrik A.-G. in Kempten (Zürich)**

**Schraubenfabrikation:**

Alle Sorten blanke Maschinenschrauben u.  
Façonteile in Eisen, Stahl, Messing etc.

**Mutternfabrikation:**

Blanke Stahlmuttern in allen Dimensionen.

**Presserei und Stanzerei:**

Gepresste Schrauben, Niete,  
Legscheiben u. Stanzartikel.

**Eisenzieherei:**

Schraubeneisen, komprimierte  
Wellen, Profileisen in höchster  
Präzision von 3 bis 80 mm in  
allen Dimensionen u. Qualitäten.

GEGRÜNDET 1899

**Zahnräderfabrik Augsburg**

**ZAHNRÄDER**

aller Art

**Alleinvertretung:**

**Maschinen - Aktien - Gesellschaft**

**BERN**



**Kittlose Glasdächer und Glasbeton-Oberlichter**

System „Fortuna“

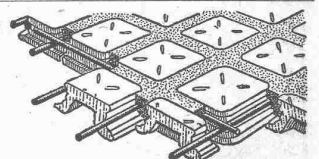
Seit vielen Jahren bestens bewährte Konstruktionen

**WALTHER & MÜLLER, BERN**

Grabenpromenade 9 - Brunnegasse 60

**Eigenes technisches Bureau - Selbstfabrikation**

Vertreter für die Ostschweiz: **GEBR. TUCHSCHMID, FRAUENFELD**



**Beggbare Glasdecken**  
von grösster Lichtdurchlässigkeit und  
dekorativ

„FORTUNA“



# HEINRICH BRÄNDLI \* HORGEN

Asphalt-, Dachpappen- und Holzcement-Fabrik

## Asphalt-Beläge \* Asphalt-Isolierungen



### Silvo - Platten

sind  
imprägnierte, wasser-  
abweisende  
Holzfaserstoff-Platten  
für

**Bau- und  
Möbel-Schreinerei**  
Alleinige Fabrikanten:  
**Eternit Niederurnen**

### Stahlformguß

bis 25 Tonnen Stückgewicht,

SPEZIALITÄT:

Zahnräder mit rohen und ge-  
schnittenen Zähnen,  
Räder und Radsätze für Feld-  
bahnen  
liefert:

**Stahlwerk Oeking A.G.**

**Düsseldorf**

vertreten durch:

**F. A. von MOOS, Ingenieur,  
Reuss-Steg 3, LUZERN.**

### Zweite Pfandsteigerung.

Mittwoch, den 1. Dezember,  
1926, nachmittags 2 Uhr, wird  
im Gantlokal an der Golatten-  
mattgasse zu Aarau gegen Bar-  
zahlung öffentlich versteigert:

### Ein Repetitions - Theodolit,

12 cm, neueres Modell Kern,  
Teilg. 400 g. mit Kasten und Zu-  
behör. — Das Instrument kann  
besichtigt werden.

Aarau, 24. November 1926.

Das Betreibungsamt.

## Wie man Bleistifte prüft

Bevor das dänische Unterrichtsministerium den Viking-Bleistift allgemein adoptierte, wurden eingehende, streng neutrale Versuche durchgeführt.

In verschiedenen Verkaufsgeschäften wurden bekannte Markenbleistifte und auch *Viking-Stifte* gekauft. Farbe und Marke wurden abgeschabt und die derart unkenntlich gemachten Bleistifte zur Prüfung an Zeichnungslehrer, Techniker, Architekten, Stenographen und Beamte verteilt, unter Beifügung eines Fragebogens. So mussten die Urteile neutral ausfallen. Die Zusammenstellung zeigte, dass die *Viking-Stifte* den führenden Weltmarken gleichwertig, in einigen Kategorien sogar überlegen sind.

## Auch Sie müssen genau prüfen

Um Ihnen dies zu erleichtern, senden wir Ihnen gegen Einsendung dieses Coupons kostenfrei eine Serie Viking-Bleistifte. Sie werden bald sehen, dass die *Viking-Stifte* in bezug auf Gradabstufung, Gleichmässigkeit und Lebensdauer hervorragend sind, dass selbst die harten Nummern einen tiefschwarzen Ton und bei Lichtpausen einen kräftig gedeckten Strich aufweisen.

## Der Versuch lohnt sich

denn trotz der anerkannten Qualität sind die *Viking-Stifte* im Preise erheblich billiger als die andern erstklassigen Marken.



# VIKING

Coupon ausfüllen — einsenden

Herrn Conrad Zister  
Genera vertreter der Bleistiftfabrik VIKING, Zürich

Wir wünsche . den Viking-Bleistift auszuprobieren und bitte . um Zusen-  
dung von 2 Musterstiften. Inliegend 20 Cts. in Marken.

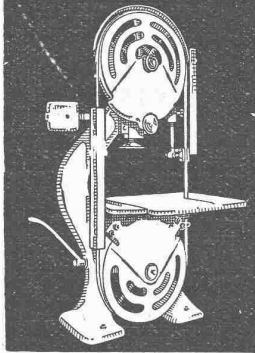
Genau Adresse: .....

.....

.....



**Hochleistungs-  
Holzbearbeitungs-  
MASCHINEN**



für alle Industrien  
**RAUSCHENBACH**  
Schaffhausen



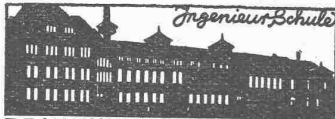
**Stuca S. A.**

vormals: Taponnier & Cie.  
P. Halter

STUCKMARMOR  
STEINSTUCK  
BILDHAUEREI

**Genève**

Téléphone: Stand 13.12



**TECHNIKUM STRELITZ** i.Meckl  
Hoch- u. Tiefbau, Eisen- u. Betonbau, Maschinenbau, Elektro-  
technik, Heizung. Billiger Aufenthalt. Programm umsonst.

**Patent-Verkauf  
od. Lizenz-Abgabe.**

Die Inhaberin des schweizerischen Patentes No. 104102 vom 17. Januar 1923, betreffend:  
„Verfahren zur Darstellung von Anthrachinon- $\beta$ -monosulfosäure“

wünscht das Patent zu verkaufen, in Lizenz zu geben oder anderweitige Vereinbarungen für die Fabrikation in der Schweiz einzugehen. — Anfragen befördert

**H. KIRCHHOFER**,  
vormals Bourry-Séquin & Co.,  
Ingenieur- und Patentanwalts-  
bureau in Zürich 1, Löwenstr. 51.

Für Eisenbahnvorarbeiten  
im Ausland werden

**erste Kräfte  
gesucht.**

Es kommen nur Herren in Frage, die eine mehrjährige Tätigkeit im Ausland nachweisen können. Sprachkenntnisse erwünscht. Bewerbungen m. Zeugnisabschriften erbeten unter R. S. 3242 an **Rudolf Mosse, Berlin W. 35**, Potsdamerstrasse 33.

**Ventilatoren**



jeder Art, für alle Leistungen und Bedürfnisse,  
ferner  
komplette, neuzeitliche lufttechnische Anlagen  
erstellt seit über 30 Jahren die

**Ventilator A.-G., Stäfa-Zürich**  
Ausschliessliche Spezialfabrik

**Gusseiserne Muffen- und Flanschenröhren  
sowie Formstücke**

Schweizer  
Normalien  
Lager  
in Winterthur



für  
normalen  
und höhern  
Betriebsdruck

**Kägi & Co., Winterthur**

Telephon Nr. 496

**Brevets d'invention**

**Cabinet L. FLESCH, ingénieur-consultant,**  
4, r. Richard LAUSANNE, Téléphone 91.05

SCHWEIZERISCHE MASCHINENFABRIK

sucht

**DIREKTOR**

mit technischer Bildung und Erfahrung in der Fabrikation des Grossmaschinenbaues. — Offerten mit genauen Angaben über Bildungsgang, bisherige Tätigkeit, Nationalität, Referenzen etc. sind zu richten unter Chiffre Z. P. 3495 an  
**Rudolf Mosse, Zürich.**

Unterzeichneter bindet die  
**Bau-Zeitung**

zu mässigen Preisen ein:

Ganzjahrsband, Halbleinwand mit Titel Fr. 6.80  
ohne Titel Fr. 5.50  
Halbjahrsbände mit Titel Fr. 5.80  
ohne Titel Fr. 4.50

Im weitern empfiehlt er sich für gewöhnl. wie für bessere Bucheinbände bestens.

**Buchbinderei ALFONS ESCHER, Zürich 7**

Schmelzbergstr. 57, Tel. Hott. 4928  
Arbeit wird auf Karte abgeholt.

**Patent-Verkauf  
od. Lizenz-Abgabe.**

Die Inhaberin der schweizerischen Patente No. 75501 vom 31. Januar 1916, betreffend:

„Elektrischer Transformator“ und  
No. 92433 vom 17. Januar 1921, betreffend:

„Elektrisches Messgerät“, wünscht die Patente zu verkaufen, in Lizenz zu geben oder anderweitige Vereinbarungen für die Fabrikation in der Schweiz einzugehen. — Anfragen befördert  
**H. KIRCHHOFER**

vormals Bourry-Séquin & Co.,  
Ingenieur- und Patentanwalts-  
bureau in Zürich 1, Löwenstr. 51.

Offerten zur Ausübung von Erfindungspatenten

**IMER & DE WURSTEMBERGER** vormals  
**E. IMER-SCHNEIDER** INGENIEUR GENÈVE

Die Inhaber folgender schweizerischer Patente wünschen mit schweizerischen Fabrikanten bzw. Interessenten in Verbindung zu treten und sind gerne bereit, Lizenzen zu erteilen oder die Patente zu verkaufen.

No. 96007 et 96008, The Autokal Syndicate Limited, auf: „Machine à calculer“ et No. 96009, auf: „Combinaison d'une machine à écrire avec une machine à calculer“.

No. 106754 et addition No. 113492, Société Chimique des Usines du Rhône, auf: „Procédé de tirage des textiles et appareil réalisant ce procédé“.

No. 106771 et addition No. 108187, Société Chimique des Usines du Rhône, auf: „Procédé pour la fabrication de l'arséniate de calcium“.

No. 96184, Société Chimique des Usines du Rhône, auf: „Procédé de préparation de la saccharine“.

No. 104642, The British Lighting and Ignition Company Ltd., Ernest Owen Turner & Edward Browne Tuppen, auf: „Aimant permanent rotatif pour magnéto d'allumage“.

No. 105285, Gustav Stähle, auf: „Maschine zum selbsttätigen Herstellen von Spiralbohrern“.

Gefällige Offerten oder Vorschläge werden durch Herren **Imer & de Wurstemberger, vormals E. Imer-Schneider, Ingénieur-Consultant, 59, Rue du Stand, Genève**, weiterbefördert.

**Millimeter-  
Papiere und Blocks**

Entwurf-Zeichenpapiere  
Zeichenkartons  
Pauspapiere  
Pausleinwand  
Lichtpauspapiere

Muster u. Preise bereitwilligst

**GEBRÜDER  
SCHOLL**  
POSTSTRASSE 3 ZÜRICH

Für wetterfeste  
**FARBIGE  
FASSADEN**

eignen sich nur die  
seit Jahrzehnten  
bestens bewährten

**KEIM'SCHEN  
MINERALFARBEN**

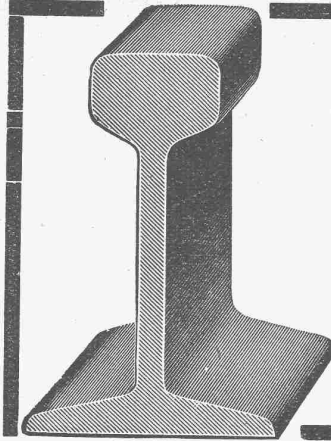
Preisliste und neue  
Farbkarte 1926 beim  
Generaldepôt für die Schweiz  
**Chr. Schmidt & Zürich**  
47 Hafnerstrasse 47  
Telephon: Sel. 39.16

**Billig zu verkaufen:**  
Drei Stück schmiedeeiserne,  
zweitellige Riemenscheiben  
folgender Dimensionen: 1510 ×  
440 × 70, 1200 × 290 × 70, 1100 ×  
330 × 65 mm. Ein St. schmiedeeiserne  
Riemenscheibe, ganz  
1250 × 340 × 85 mm. Offerten  
unter Chiffre Z. Z. 3632 an  
**Rudolf Mosse, Zürich.**

**Erfindungs-Patente**  
Marken-Muster-  
& Modell-Schutz im In- u. Ausland  
**H. KIRCHHOFER** vormals  
**Bourry-Séquin & Co., ZÜRICH**  
1880  
Gegründet

**Architekt**

künstlerisch und zeichnerisch  
begabte, rationell arbeitende Kraft  
mit langer, vielseitiger Praxis,  
sucht Stellung.  
Offerten unter Chiffre B. Z. 2384  
an **Rudolf Mosse, Zürich.**



Sämtliche  
**Rollbahn-Materialien**

Geleise, Weichen, Drehscheiben, Rollwagen,  
Lokomotiven, Motortriebwagen 6—15 PS.

Steinbrecher, Betonmischer, Hebezeuge,  
Krane, Kompressoren, Strassenwalzen,  
Sprengstoffe, Bauwerkzeuge, etc., etc.

**ROBERT AEBI & CIE., A.-G., ZÜRICH 1**  
INGENIEURBUREAU-MASCHINENFABRIK

**Konkurrenz - Ausschreibung.**

Nachstehende Bauarbeiten zu einem Fabrik-Neubau  
werden hiemit zur öffentlichen Konkurrenz ausgeschrieben:

- |                                |  |
|--------------------------------|--|
| 1. Erdarbeiten,                | 12. Schreinerarbeiten,                     |
| 2. Maurerarbeiten,             | 13. Sanitäre Anlage,                       |
| 3. Armierte Betonarbeiten,     | 14. Schlosserarbeiten,                     |
| 4. Kunststeinarbeiten,         | 15. Beschläglieferung,                     |
| 5. Kanalisationsarbeiten,      | 16. Malerarbeiten,                         |
| 6. Verputz- u. Gypserarbeiten, | 17. Elektrische Licht- und<br>Kraftanlage, |
| 7. Zimmerarbeiten,             | 18. Zentralheizungsanlage,                 |
| 8. Dachdeckerarbeiten,         | 19. Aufzugsanlage,                         |
| 9. Spenglerarbeiten,           | 20. Entstaubungsanlage,                    |
| 10. Kunstholzböden,            | 21. Störrenanlage.                         |
| 11. Glaserarbeiten,            |  |

Eingabeformulare können vom 23. November, jeweils von  
10 bis 17 Uhr auf dem Bureau des Unterzeichneten zum  
„Schwarzen Horn“ bezogen werden, wo auch die Pläne und  
Bedingungen zur Einsicht aufliegen.

Die Offerten sind bis zum 10. Dezember a. c. ver-  
schlossen, mit der Aufschrift „Fabrik-Neubau“, an die Firma  
**Henke & Co., A.-G. in Stein am Rhein**, einzureichen.

Stein am Rhein, den 20. November 1926.

**HRCH. BOESCHENSTEIN, Architekt.**

**Rapport-  
Bücher**

o.  
**Hartmann  
& Cie.  
ZÜRICH**  
Bücher-Fabrik

---

**Offert-  
Umschläge**

o.  
**Hartmann  
& Cie.  
ZÜRICH**  
Bücher-Fabrik

Grosses Elektrizitätswerk sucht zu möglichst  
baldigem Eintritt

**dipl. Maschinen-  
Ingenieur**

als Chef des mechanisch-technischen Bureaus.  
Für die Stelle ist erforderlich: gute theoretische  
Kenntnisse und gründliche Konstruktionserfahrungen  
im Wasserturbinen- und allgemeinen Maschinenbau,  
sowie Erfahrung im Betrieb und Unterhalt von Turbinen  
und zugehörigen mechanischen Anlagen.

Vollständige Anmeldungsschreiben mit Angabe  
des Lebenslaufes, Bildungsganges, bisheriger  
beruflicher Tätigkeit, der Gehaltsansprüche,  
des frühesten Eintrittstermins und Beilage  
von Zeugnisabschriften  
unter Chiffre Z. R. 3629 an  
**RUDOLF MOSSE, ZÜRICH.**

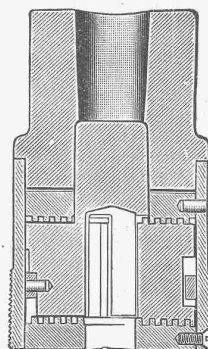
**Billig zu verkaufen:**

- 1 Caloriefère A 3, Heizkraft 500 bis 800 m<sup>3</sup>
- 2 Caloriefère A 4, Heizkraft 900 bis 1300 m<sup>3</sup>

Ersteller: Ofenfabrik Sursee.

**Trümpy, Schaeppi & Cie., Mitlödi (Kt. Glarus).**

**NEUHEIT!**



**Boes Patent-  
Schnellwechsel-Spannfutter.**

Bohrer bei laufender Maschine  
auswechselbar.

Damit Sie sich selbst von den Vorzügen dieses  
Futters überzeugen können, liefere ich Ihnen das-  
selbe gegen Portovergütung ohne jede Verbind-  
lichkeit 14 Tage zur Probe.

**Sechs verschiedene Grössen,  
0 bis 40 mm spannend.**

Die Futter werden auch für Linksgang  
geliefert.

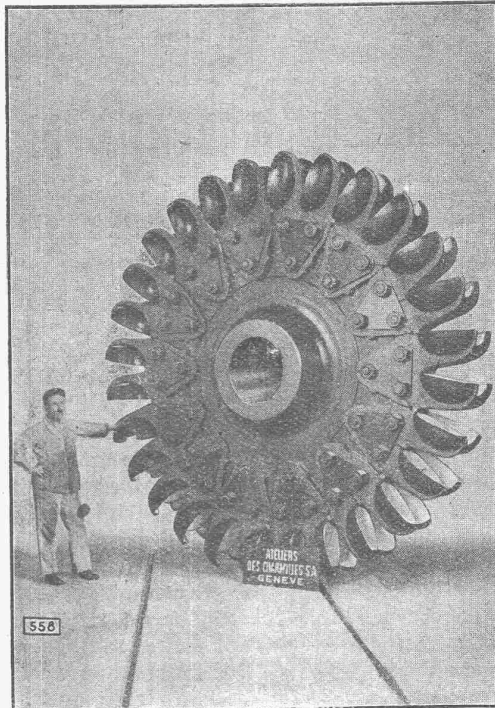
**Hch. Eberhard, Basel,  
Kohlenberggasse 6.  
wiederverkäufer gesucht.**



# Ateliers des Charmilles S. A., Genève

**TURBINES**  
HYDRAULIQUES

Régulateurs  
de précision



**TURBINES**  
HYDRAULIQUES

Fonderie de fer  
et de bronze

Roue d'une des turbines Pelton de 20000 Ch. de l'Usine de Vernayaz (Valais) aux Chemins de fer fédéraux, Berne

## Gesellschaft der L. von Roll'schen Eisenwerke, Gerlafingen

Gegründet 1823

Werk „**Giesserei Bern**“ in Bern

Gegründet 1823

Konstruktionswerkstätten, Eisengiesserei



Lokomotivhebekran von 10 Tonnen Tragkraft, in den Reparaturwerkstätten der S. B. B. in Zürich.

## Hebezeuge

Eisenbahnmaterial  
Schützenanlagen und  
Wehreinrichtungen  
Zahnradbahnmaterial  
Standseilbahnen  
Allgem. Maschinenbau



Telegramme: Giesserei Bern  
Telephon: Bollwerk 1066