

**Zeitschrift:** Schweizerische Bauzeitung  
**Herausgeber:** Verlags-AG der akademischen technischen Vereine  
**Band:** 87/88 (1926)  
**Heft:** 24

## **Werbung**

### **Nutzungsbedingungen**

Die ETH-Bibliothek ist die Anbieterin der digitalisierten Zeitschriften. Sie besitzt keine Urheberrechte an den Zeitschriften und ist nicht verantwortlich für deren Inhalte. Die Rechte liegen in der Regel bei den Herausgebern beziehungsweise den externen Rechteinhabern. [Siehe Rechtliche Hinweise.](#)

### **Conditions d'utilisation**

L'ETH Library est le fournisseur des revues numérisées. Elle ne détient aucun droit d'auteur sur les revues et n'est pas responsable de leur contenu. En règle générale, les droits sont détenus par les éditeurs ou les détenteurs de droits externes. [Voir Informations légales.](#)

### **Terms of use**

The ETH Library is the provider of the digitised journals. It does not own any copyrights to the journals and is not responsible for their content. The rights usually lie with the publishers or the external rights holders. [See Legal notice.](#)

**Download PDF:** 15.03.2025

**ETH-Bibliothek Zürich, E-Periodica, <https://www.e-periodica.ch>**

# SCHWEIZERISCHE BAUZEITUNG

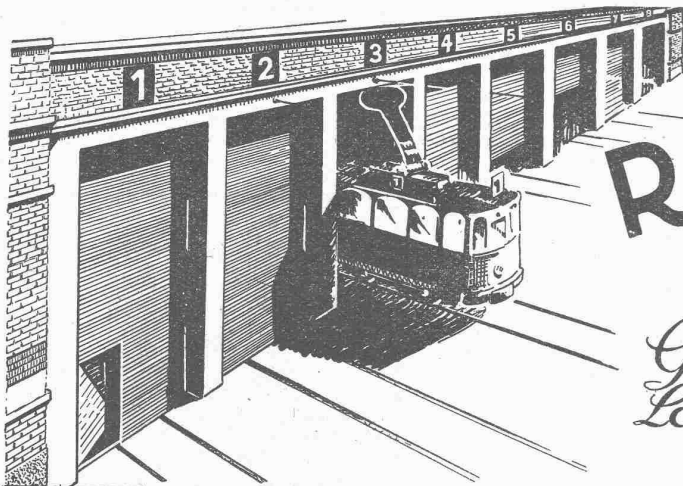
WOCHENSCHRIFT FÜR ARCHITEKTUR / INGENIEURWESEN / MASCHINENTECHNIK  
 REVUE POLYTECHNIQUE SUISSE

OFFIZIELLES ORGAN DES SCHWEIZER INGENIEUR- UND ARCHITEKTEN-VEREINS  
 UND DER GESELLSCHAFT EHEMAL. STUDIERENDER DER EIDG. TECHN. HOCHSCHULE  
 GEGRÜNDET 1883 VON ING. A. WALDNER / HERAUSGEGEBEN VON ING. C. JEGHER

Vereins-Mitglieder, beim Verlag, Schweiz 32 Fr.,  
 Ausland 40 Fr. jährl.; Nicht-Mitglieder 40 bzw.  
 50 Fr., postamtl. 30 Cts. mehr. / Einzel-Nr. 1 Fr.

VERLAG CARL JEGHER, ZÜRICH  
 Dianastrasse Nr. 5 / In Kommission  
 bei Rascher & Cie., Zürich u. Leipzig

Inserate durch RUDOLF MOSSE, Zürich, die  
 vierspaltene Colonelzeile 50, Titelseite 80 Cts.,  
 Anzeigen ausländ. Ursprungs 60 Cts., Titelseite 1 Fr.



PRO  
 PRA

## ROLLTORE

AUS HOLZ

für Garagen Remisen,  
 Lagerhallen sind solid  
 und isolieren gut

*Wilh. Baumann Rolladenfabrik Horgen*

## HEIZUNG UND LÜFTUNG

HEINRICH LIER, INGENIEUR

ZÜRICH

TELEPHON: SEL. 92.05

BADENERSTRASSE 440

## ED. BRUN, WÄDENSWIL 1

TELEPHON 102

Aelteste Spezialfabrik für Härte-Löt-Schweissprodukte, Autogen-Zusatz-  
 materialien, Lager-Kühlfette, Lager-Kühlöle, Technische Öle und Fette

Preise auf Anfrage

Preise auf Anfrage

## Kittlose Verglasungen

mit hydraulisch gepressten Bleibanden für Oberlichter und Shedbauten aller Art, auf Eisen-, Holz- und  
 Betonkonstruktionen, mit Draht- und Rohglas, widerstandsfähig gegen säurehaltige Dämpfe, erstellt

**JAKOB SCHERRER, Bleicherweg 26, ZÜRICH 2**

Fabrikation von Bleiröhren und Bleiprofilen aller Art - Kataloge und Offerten kostenlos

# OTIS-AUFZÜGE

130 000 ANLAGEN AUSGEFÜHRT, DAVON IN EUROPA ÜBER 30 000

OTIS-AUFZUGSWERKE, FABRIK ZÜRICH

# VIKING

DEN BESTEN GLEICH  
ABER BILLIGER

Keine Phrase, aber eine Tatsache,  
die jeder selbst prüfen kann.

Man nehme irgend einen erstklassigen Bleistift, dazu den gleichwertigen, aber billigeren Viking, schabe auf beiden Stiften Marke, Farbe wie andere Kennzeichen ab - und brauche sie abwechselungsweise einige Tage, oder gebe sie einem Kenner, Zeichner, Techniker, Stenograph etc. zu probieren. Selbst der erfahrene Fachmann wird Viking als absolut ebenbürtig bezeichnen, obschon der Preis erheblich billiger ist.

Wer diesen Versuch durchführen will, erhält gegen Einsendung von 20 Cts. in Marken 2 Viking-Bleistifte.



Generalvertretung für die Schweiz:  
CONRAD ZISLER, ZÜRICH

Seit 1890

# Ventilatoren

Garantiert  
30-50% Ersparnis  
(Patent)  
**KÜNDIG**  
Ventilatoren u. Apparatebau  
**STÄFA**

**WEITERE ERZEUGNISSE:**

Absaugeanlagen für alle Bedürfnisse. — Luft-Erhitzer für Dampf- und Warmwasser. — Luft-Heizapparate für Fabriken, Hallen etc. — Rauchgas-Luftrohre für Abwärmeverwertung. — Luftbefeuchtungsapparate für die Industrie. — Luftfilter (Metall) für elektrische Maschinen, Kompressoren etc. — Entnebelungsapparate für Färbereien etc. — Trockenapparate f. alle Materialien.

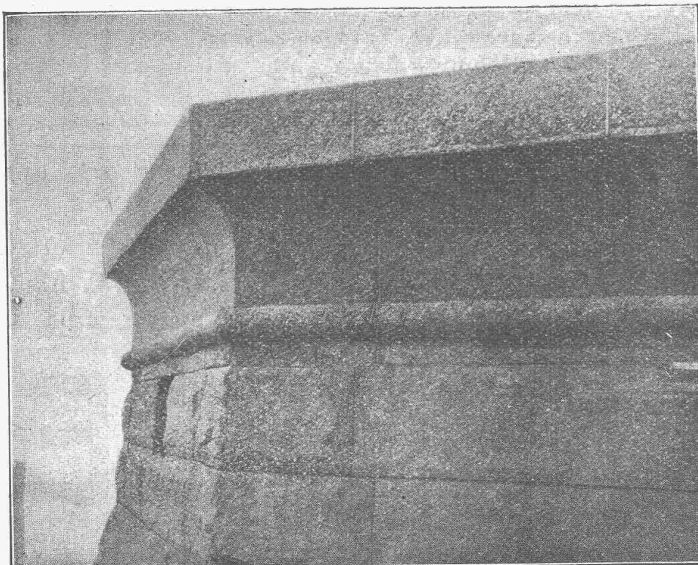


## Teerfreie Dauerdachpappe für Bedachung und Isolierung

wasserdicht, leicht, geschmeidig und zäh, geruchlos,  
wetterbeständig, nicht abtropfend

Garantiert teerfrei

**MEYNADIER & C<sup>IE</sup>.**  
ZÜRICH UND BERN



Das Problem der Betonsichtflächen:

Steinverkleidung: teuer!  
Stocken: barbarisch!  
Verputz: fällt ab!

**DIE LÖSUNG:**

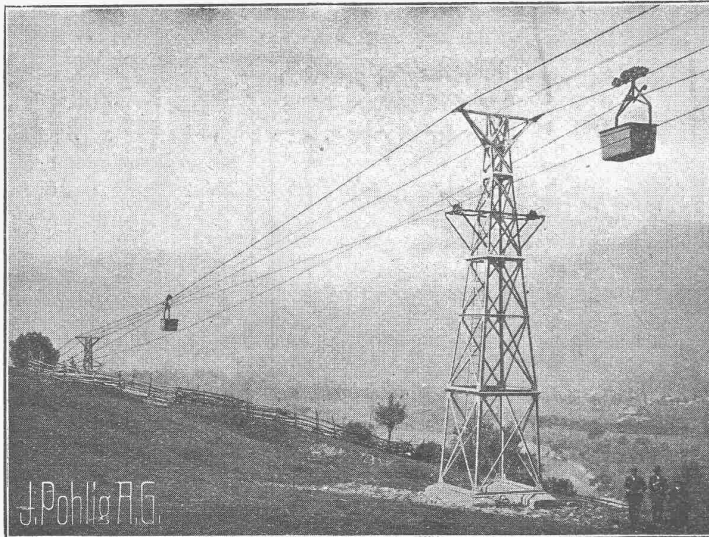


Natürlich, gefällig, einfach, billig.

Probefüchse, Gebrauchsanweisung u. Preis-  
liste gegen Einzahlung von Fr. 9.—  
auf Postcheckkonto Contex 1/2122

CONTEX S. A., GENÈVE / Case Rive 244

# J. POHLIG A.-G. KÖLN



## Drahtseilbahnen

für

### Güter-

und

### Personenbeförderung

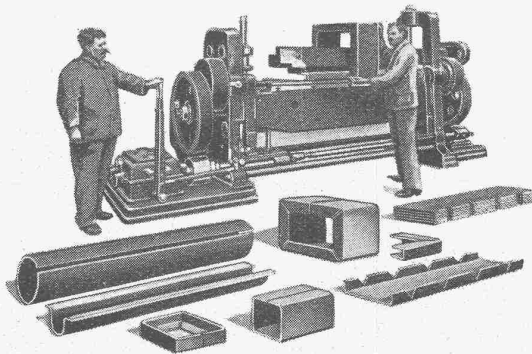
VERTRETUNG FÜR DIE SCHWEIZ: FR. WALDHERR, ZÜRICH, SEEFELDSTRASSE 120

## MASCHINENFABRIK WEINGARTEN

vorm. Hch. Schatz  
A.-G.



Weingarten =  
Württbg.



Universal-Abkant-Rund- und Kastenbiegmaschine

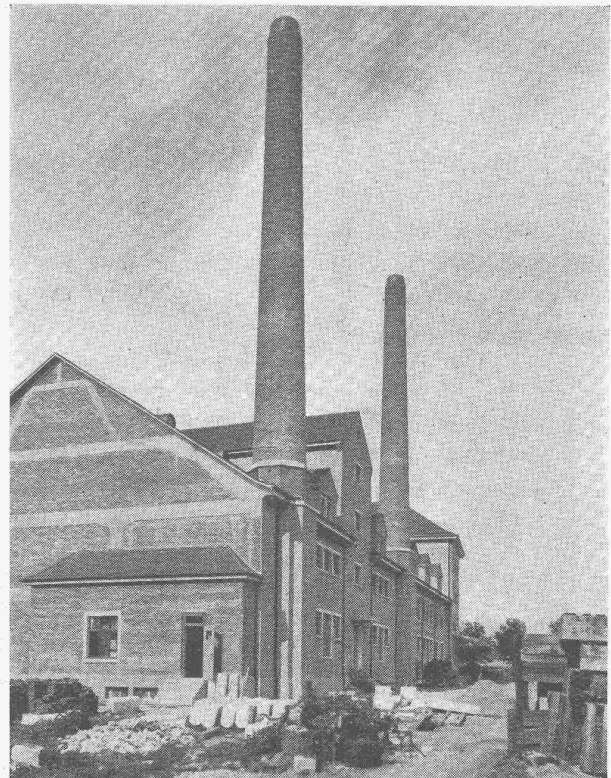
DR.P. und DR.P.a.

für 3000mm Nutzlänge bei 10mm Blechdicke, für Rohre bis zu 400mm  $\phi$  und geschlossene Kasten beliebiger Größe, für alle vorkommenden Abkantungen verwendbar und deshalb für jeden blechbearbeitenden Betrieb unentbehrlich.

Konkurrenzlose, vielfach bewährte Ausführung

135

Ausstellungslager Zürich, Ausstellungsstrasse 25.



## Litzler & Co, Basel

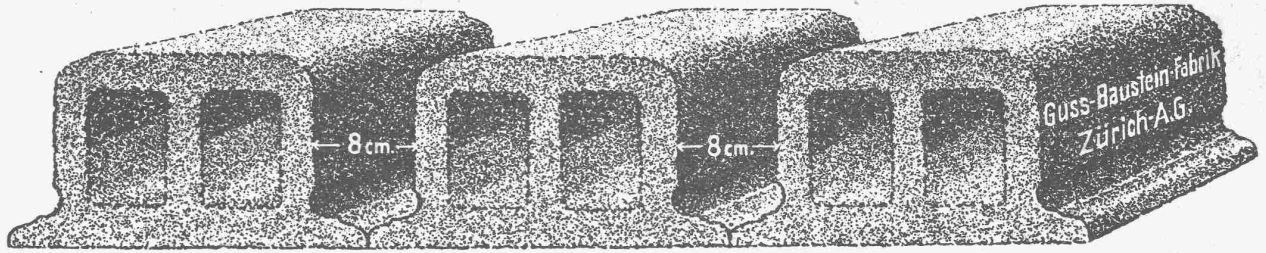
Inselstrasse 61

Tel.: Safran 12.38

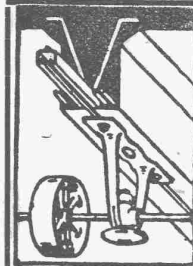
Kaminbau, Kesseleinmuerung, Industrieofenbau

Langjährige Erfahrung, Ia. Referenzen.

# Deckensteine PHÖNIX (Eingetr. Marke)



**Erfindungs-Patente**  
 Marken-Muster- & Modell-Schutz im In- u. Ausland  
**H. KIRCHHOFER** vormals Bourry-Séquin & Co. ZÜRICH  
 1880  
 Gegründet



## D.K.G. Ankerschienen Transmissionsträger

sind einzige Mittel zur rationellen Befestigung von Transmissionen, Rohrleitungen etc. in modernen Industriebauten.

Verlangen Sie gefl. Katalog, Referenzliste und Preise. Ware sofort ab Schweizerlager lieferbar.

**J. Louis Müller, Luzern**  
 (Telephon 4.22)

## Stahlformguß

bis 25 Tonnen Stückgewicht,

SPEZIALITÄT:

Zahnräder mit rohen und geschnittenen Zähnen, Räder und Radsätze für Feldbahnen

liefert:

## Stahlwerk Oeking A.G.

**Düsseldorf**

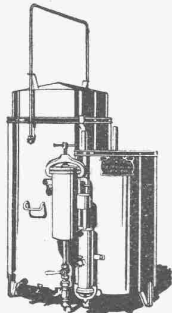
vertreten durch:

**F. A. von MOOS, Ingenieur, Reuss-Steg 3, LUZERN.**

## Continental

**Schweiss- und Schneid-Anlagen**

Moderne Hartlötanlagen  
 Dissous-Schweissanlagen



Das Neueste!

Patent. Grobstückapparat „UNION“  
 Automat. Entschlammung ohne Entleerung des Entwicklungswassers. Ununterbrochener Betrieb, weil mit zwei Entwicklern versehen. — Behördlich geprüft.

Erste Schweiz. Spezialfabrik

Erste Referenzen!

Verlangen Sie Katalog Nr. 21

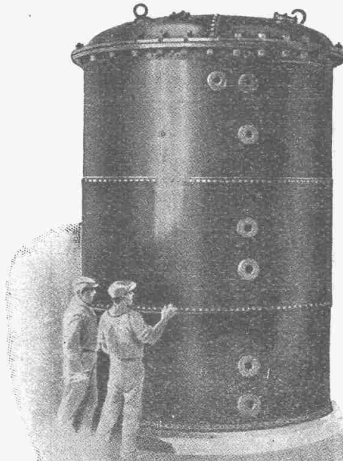
Continental-Licht- und

Apparatebau-Gesellschaft

Dübendorf-Zürich

Telephon: Dübendorf 16

## KESSELSCHMIEDE



VAKUUM-KESSEL  
 zum Auskochen von  
 Transformatoren  
 und Apparaten.

TRANSFORMATOREN-  
 KESSEL

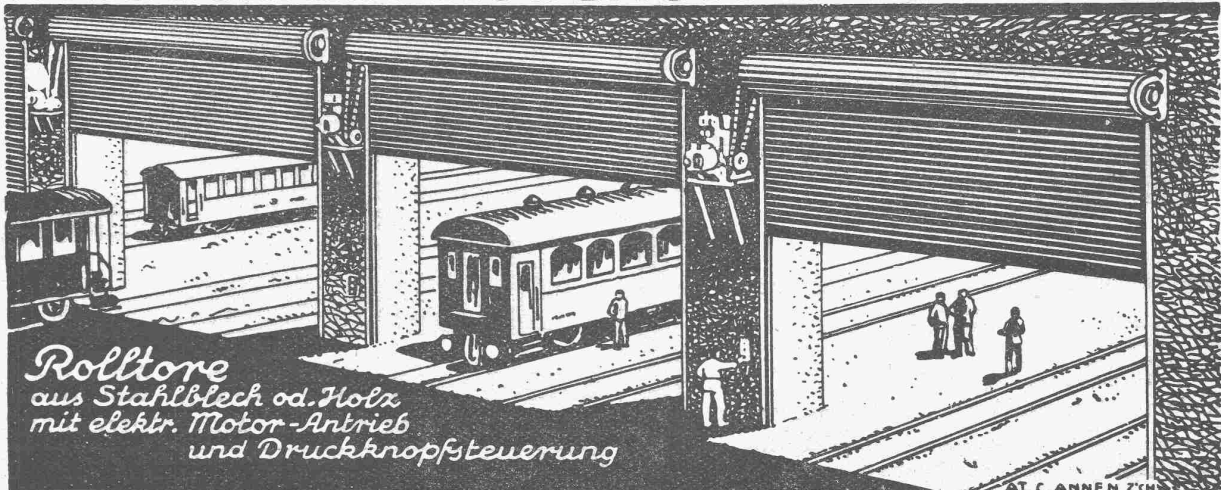
Öl- und Vakuumdicht für elektr. Zentralen, Unterstationen-Loomotiven.

OEL-RESERVOIRE  
 OEL-KOCHKESSEL  
 TURBINEN-  
 ROHRLEITUNGEN

# RICHTERSWIL

Welt-Marko  
**Elektro-Züge**  
 1/4 bis 5 t Tragkraft  
 Universal-Hebezeug  
 Orisfest und fahrbar  
 Vertretung und Lager:  
**G. Bäumlin, Luzern**  
 Ingenieur

## Rolladenfabrik A.Griesser A:G. Aadorf



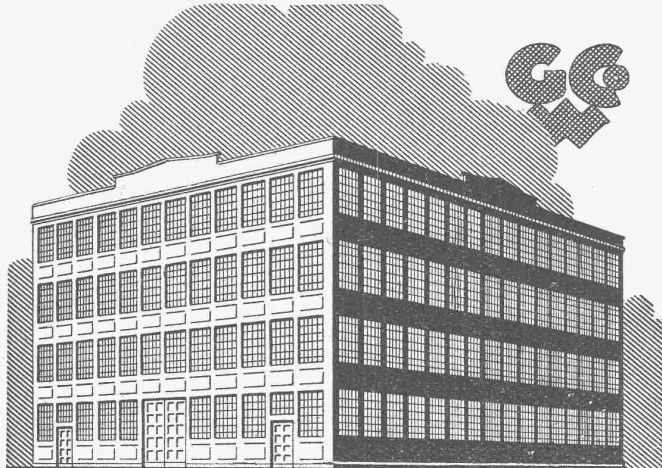
*Rolltore*  
 aus Stahlblech od. Holz  
 mit elektr. Motor-Antrieb  
 und Druckknopfsteuerung

Zweigniederlassung: **Zürich** Militärstrasse 108

# Eisenkonstruktionen

Brücken, Hochbauten, Maste, Reservoirs, Krane, Stauwehre, Blecharbeiten etc.

**Wartmann, Vallette & Cie., Brugg** (Filiale in Genf)



**GG**

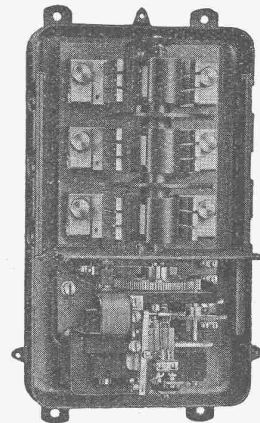
**SCHMIEDEEISERNE  
FENSTER**

**TÜREN  
U. TORE  
FÜR**

**FABRIKBAUTEN**

**GEILINGER U. CO  
WINTERTHUR**

## LANDIS & GYR- Wechselstrom- Schaltautomaten



Die bewährten  
Schaltapparate  
für

**Warmwasser - Versorgung**  
**Landis & Gyr A.-G., Zug**

## U. AMMANN, Maschinenfabrik A.-G., LANGENTHAL

**TRANSPORT-EINRICHTUNGEN**

für die verschiedensten Massengüter

**STRASSENBAU - MASCHINEN**

**STEINBRECHER**

stationär und fahrbar

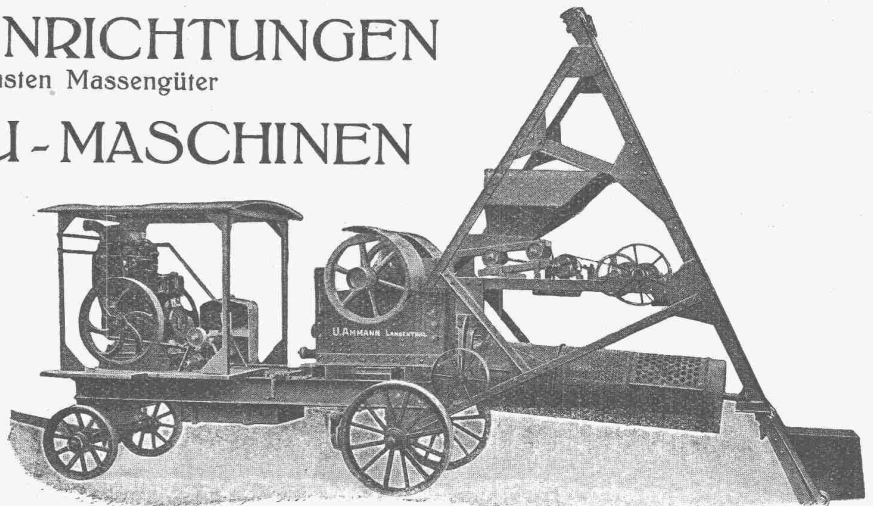
KAUF

MIETE

ROHÖL-

und

**BENZIN-MOTOREN**



Fahrbarer Brecher mit Rohölmotor und Aufzug.

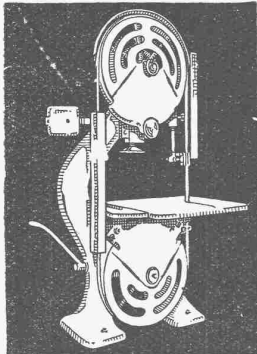
**Garantie**  
**Billig**  
**BIANCO** gegen Feuchtigkeit  
**BIANCO 2 dichtet während dem Wasserdruck**  
 für Cement & hydr. Kalk

Uebernahme von  
**Abdichtungsarbeiten jeder Art**  
 auch mit jedem beliebigen od. vorgeschriebenen Material  
**Spezialität: Dichtungsarbeiten während dem Wasserdruck**  
 Mässige Preise! Es empfiehlt sich **Garantie!**  
**C. NATZ & CIE., WALLISELLEN**  
 TELEPHON 207

PERSONEN u. LASTEN-  
**AUFZÜGE**  
 KRANEN FLASCHENZÜGE  
 MOTOREN 1/100-60 PS  
**SCHINDLER & CO**  
 LUZERN  
 GEGRÜNDET 1874

**„Boes-Patentspannfutter“**  
  
 Hält jeden zylindrischen Bohrer beliebiger Stärke garantiert fest. Erübrigt die Verwendung von Konusbohrern und Reduzierhülsen. Leichtes Handhaben beim Ein- und Ausspannen (auch bei laufender Maschine).  
**Sechs verschiedene Grössen, 0 bis 40 mm spannend.**  
 Verlangen Sie Prospekt.  
 Gegen Portovergütung sende ich Futter ohne jede Verbindlichkeit 14 Tage zur Probe.  
**Hch. Eberhard, Basel,**  
**Kohlenberggasse 6.**  
**Wiederverkäufer gesucht.**

**Hochleistungs-  
 Holzbearbeitungs-  
 \*MASCHINEN\***



für alle Industrien  
**RAUSCHENBACH**  
 Schaffhausen

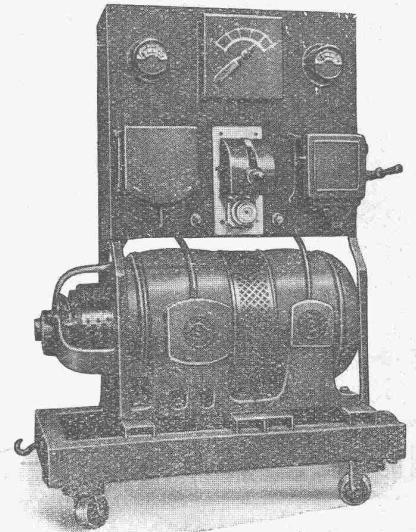


**Dr. A. Leumann**  
**BASEL 1**

Fabrik elektrischer Maschinen und Ventilatoren

FABRIKATIONSZWEIGE:

- ELEKTRO-MOTOREN  
 FÜR DREH- UND GLEICHSTROM  
 EINPHASEN-COLLECTOR-MOTOREN  
 DREH- UND WECHSELSTROM-GENERATOREN
- GLEICHSTROM-DYNAMOS  
 FÜR HOHE STROMSTÄRKEN
- LICHTBOGEN-SCHWEISSDYNAMOS
- TRANSFORMATOREN  
 IN LUFT- UND OELKÜHLUNG
- SPEZIAL-TRANSFORMATOREN  
 BIS 300 000 VOLT
- INDUKTIONSGLEGER
- ELEKTRO-VENTILATOREN  
 FÜR ENTLÜFTUNGEN
- HOCHDRUCKGEBLÄSE — SCHMIEDEGEBLÄSE  
 ORGELGEBLÄSE — CUPOLOFENGEBLÄSE  
 PNEUMATISCHE TRANSPORTANLAGEN



Transportable Lichtbogen-Schweissanlagen

**Eisenwerk-Aktiengesellschaft Bosshard & Cie., Näfels**

**Abteilung: Eisen-Konstruktionen:**

Brücken - Hochbauten - Reservoirs - Maste - etc. - etc.

**Abteilung: Maschinen-Fabrik:**

Schleusen- u. Wehranlagen - Baumaschinen - Steinbrecher  
 Krane aller Systeme - Mechanische Förder-Anlagen - Spezialität: Stahlband-Transportanlagen