

Zeitschrift: Schweizerische Bauzeitung
Herausgeber: Verlags-AG der akademischen technischen Vereine
Band: 87/88 (1926)
Heft: 24

Werbung

Nutzungsbedingungen

Die ETH-Bibliothek ist die Anbieterin der digitalisierten Zeitschriften. Sie besitzt keine Urheberrechte an den Zeitschriften und ist nicht verantwortlich für deren Inhalte. Die Rechte liegen in der Regel bei den Herausgebern beziehungsweise den externen Rechteinhabern. [Siehe Rechtliche Hinweise.](#)

Conditions d'utilisation

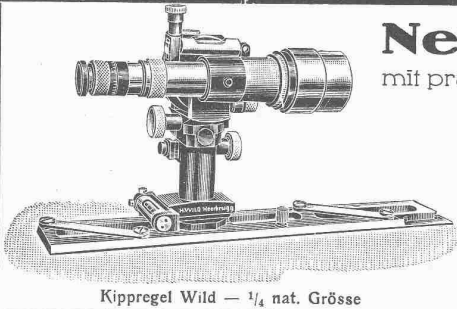
L'ETH Library est le fournisseur des revues numérisées. Elle ne détient aucun droit d'auteur sur les revues et n'est pas responsable de leur contenu. En règle générale, les droits sont détenus par les éditeurs ou les détenteurs de droits externes. [Voir Informations légales.](#)

Terms of use

The ETH Library is the provider of the digitised journals. It does not own any copyrights to the journals and is not responsible for their content. The rights usually lie with the publishers or the external rights holders. [See Legal notice.](#)

Download PDF: 15.03.2025

ETH-Bibliothek Zürich, E-Periodica, <https://www.e-periodica.ch>



Kippregel Wild — 1/4 nat. Grösse

Neue Kippregel

mit praktischen Neuerungen — grösste Leistungsfähigkeit

WILD

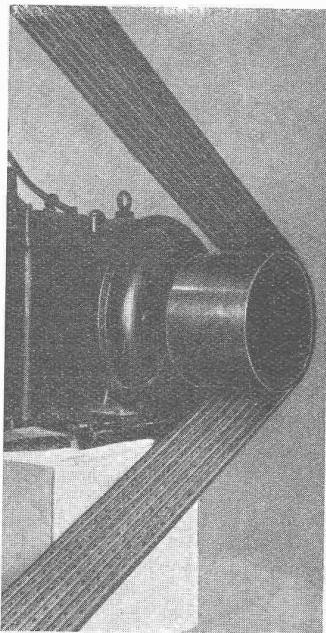
Universal-Theodolit, Präz. Distanzmesser
Nivellierinstrument

— Photogrammetrische Apparate —

A.-G. Heinrich Wild - Heerbrugg (Schweiz)

„Pieuvre“-Riemen

⊕ PATENT ⊕



Garantie für volle Leistungsfähigkeit bei schwierigsten Antriebsverhältnissen

Kleinste Achsabstände

Wegfall der Spannrollen

Grösste Adhäsion
Gleitverlust gleich Null

Kraftersparnisse
1000-fach bewährt!

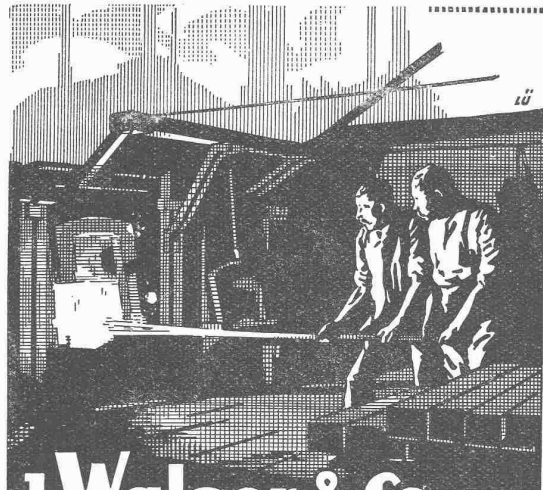
Beratung in allen riementechnischen Fragen kostenlos.

RAUCH & C^{IE}, MEILEN

Telephon Nr. 248

Brevets d'invention

Cabinet L. FLESCH, ingénieur-conseil,
4, r. Pichard LAUSANNE, Téléphone 91.05



J. Walser & Co.

WINTERTHUR Gegr. 1880

OFEN- & FEUERUNGSBAU für Eisen- u. Stahl-Metall-keramische-chemische-u. Glasindustrie.

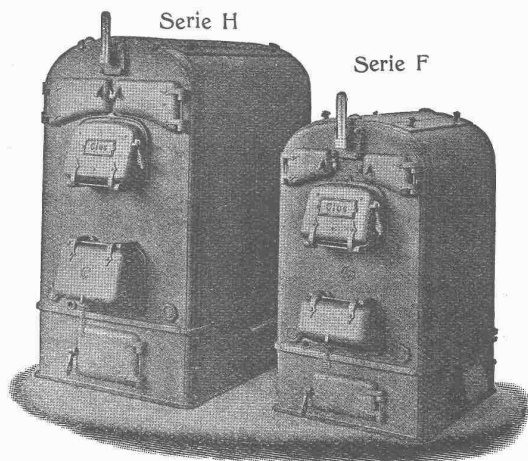
KAMINBAU, Reparaturen u. Abbruch

KESSEL-EINMAUERUNGEN

MATERIAL hochfeuerfest u. für Hoch- u. Tiefbau, Spezialmörtel.



GESELLSCHAFT DER LUDW. VON ROLL'SCHEN EISENWERKE
· FILIALE: EISENWERK CLUS KT. SOLOTHURN ·



Warmwasserheizkessel

Cluser Heizkessel

für Warmwasser- und Niederdruck-Dampfheizung, sowie für gewerbliche Anlagen.

Bewährtes System. Einfache Bauart und Aufstellung.

Bequeme Reinigung während dem Betriebe.

Über 11 000 Cluser-Kessel im Betriebe.

Radiatoren

nach verschiedenen Modellen.

Rippenheizröhren, Luftheizapparate, Wärmeplatten,

Wärmeschränke, Wärmetische,

Formstücke, Flanschen und Ventile etc. etc.

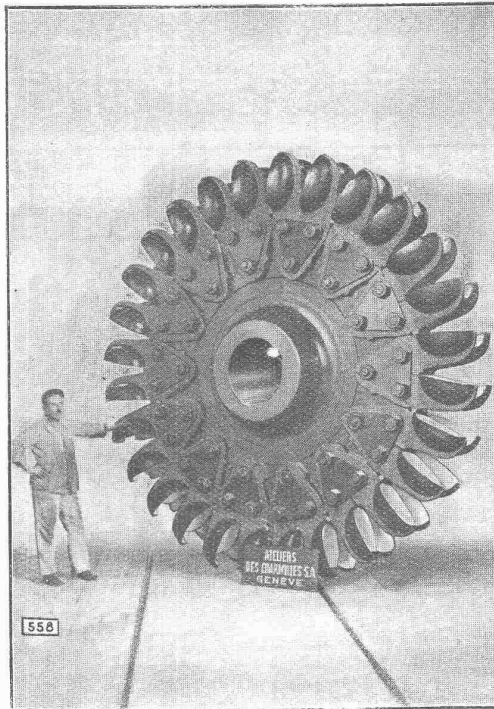
Lieferung ab Vorrat.

Zu beziehen durch die Installationsfirmen.

Ateliers des Charmilles S. A., Genève

TURBINES
HYDRAULIQUES

Régulateurs
de précision



TURBINES
HYDRAULIQUES

Fonderie de fer
et de bronze

Roue d'une des turbines Pelton de 20 000 Ch. de l'Usine de Vernayaz (Valais) aux Chemins de fer fédéraux, Berne

E. G. Portland, Zürich

Jura-Cementfabriken, Aarau
Aargauische Portland-Cementfabrik Holderbank-
Wildeggen
Portland-Cementwerk Würenlingen-Siggental A.-G.
Cement- und Kalkfabriken R. Vigier A.-G.
Portland-Cementfabrik, Laufen
Schweiz. Cement-Industrie-Gesellschaft, Heerbrugg
Portland-Cementwerk Thayngen A.-G.

Cement- und Kalkwerk Liesberg A.-G.
K. Hürlimann Söhne, Brunnen
Wilhelm Brodtbeck A.-G., Liestal
Cementwerke Därligen A.-G., Bern
Ciment Portland S. A., St. Sulpice
Société des usines de Grandchamp et de Roche
S. A. des chaux et ciments de Baulmes et Vouvry
Société des usines du Furcil, Noiraigue

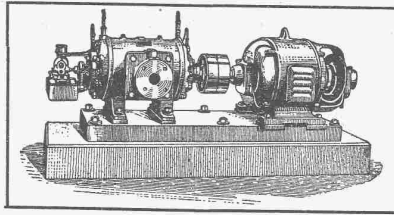
empfehlen ihren

1a. Portland-Cement.

Verkauf durch die Fabriken selbst

BURCKHARDT

Kolben- und Rotations-
Maschinen
50 jährige Erfahrung



Riemenantrieb oder direkte
Kupplung mit Motoren
Erstklassige Ausführungen

KOMPRESSOREN — VAKUUMPUMPEN

MASCHINENFABRIK BURCKHARDT A. G. BASEL

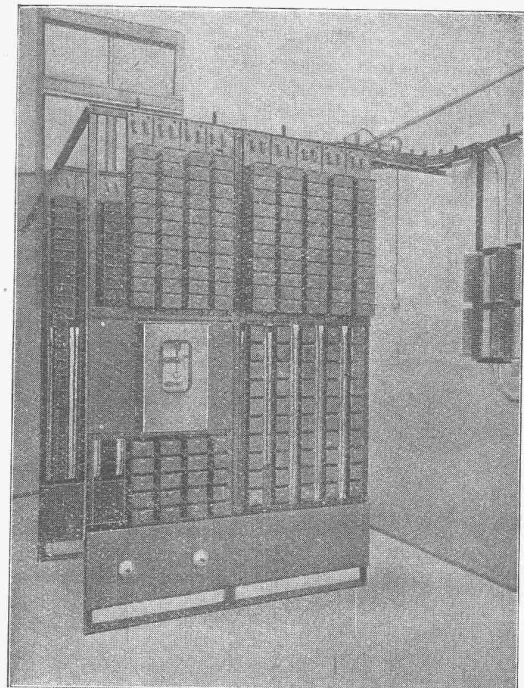
VORTEILE

die Ihnen unsere automatischen Telephonzentralen bieten:

1. Unempfindlichkeit gegen Impulsungenauigkeiten;
deshalb keine Falschverbindungen.
2. Robuste Konstruktion aller Teile; deshalb lange
Lebensdauer.
3. Möglichkeit der Kombination mit automatischer
Rufsignalanlage.

Verlangen Sie unsere Druckschrift 375.

**HASLER A. G.,
BERN**



Automatische Telephonzentrale „HASLER“
in Berner Grossbank.

Submissions-Anzeiger

Termin	Auskunftstelle	Gegenstand
15. Dezember	Kreisoberingenieur II, Rathausplatz 1, Bern	Korrektion der Staatsstrasse Worb-Grosshöchstetten beim Ried (1400 m)
18. "	Tiefbaubureau S.B.B., Kasernenstr. 103, Zürich	Verlegung und Ueberführung der Hurdenstrasse bei Pfäffikon (Schwyz)
21. "	Arch. Ernst Sprenger, Höhenstr. 43, Zollikon	Roharbeiten zu einem Doppelmehrfamilienhaus in Zürich 6
21. "	Kreisoberingenieur I, Thun	Korrektion der Staatsstrasse in der Enge bei Lauenen (1100 m)

LICHTPAUSPAPIERE

für alle Verfahren, liefern am vorteilhaftesten, jederzeit frisch

Bern, A. Messerli's Erben, Zürich



TECHNIKUM STRELITZ (Meckl)
Hoch- u. Tiefbau, Eisen- u. Betonbau, Maschinenbau, Elektrotechnik, Heizung, Billiger Aufenthalt, Programm umsonst.

Vermessungs - Bureau

empfehlte sich den titl. Behörden, Ingenieuren, Bauunternehmern etc. für prompte Ausführung von **Absteckungs-, Vermessungs- und Kartierungsarbeiten** bei preiswürdiger Berechnung. Offerten unter Chiffre N. 4894 Lz. an die Publicitas Luzern.

Patent-Verkauf od. Lizenz-Abgabe.

Die Inhaberin des schweizerischen Patentes No. 98840 vom 25. Januar 1922, betreffend:

„Verfahren zur Darstellung von kohlenstoff- und siliciumarmen Metallen im elektrischen Ofen“, wünscht das Patent zu verkaufen, in Lizenz zu geben oder anderweitige Vereinbarungen für die Fabrikation in der Schweiz einzugehen. — Anfragen befördert

H. KIRCHHOFER, vormals Bourry-Séquin & Co., Ingenieur- und Patentanwaltsbureau in Zürich 1, Löwenstr. 51.



Silvo - Platten

sind
imprägnierte, wasser-abweisende
Holzfaserstoff-Platten
für

Bau- und Möbel-Schreinerei
Alleinige Fabrikanten:
Eternit Niederurnen



Entnebelungsanlagen

für Färbereien, Papierfabriken, Wasch- und Badenanstalten etc.

GROSSRAUM-HEIZUNGS-ANLAGEN

mit Ventilatorenbetrieb und neuesten

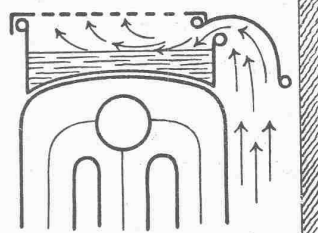
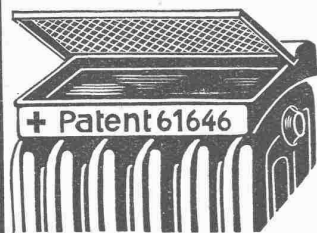
LAMELLENLUFTERHITZERN liefert die

Ventilator A.-G., Stäfa-Zürich

Ausschliessliche Spezialfabrik

Wasserverdunstgefässe Patent 61646

mit **Luftführungshaube** ergeben die beste Wirkung.



Die aufsteigende warme, trockene Luft saugt die Feuchtigkeit ab.
Viele tausend Stück in Gebrauch. Beste Referenzen.

K. & W. Siegerist, Neuengasse 24, Bern.
Blechwaren-Fabrik

Stuca S. A.

vormals: Taponnier & Cie.
P. Halter

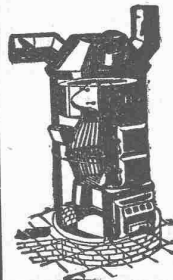
**STUCKMARMOR
STEINSTUCK
BILDHAUEREI**

Genève

Téléphone: Stand 13.12

ETNA-Heizung

Frischluff-



vieltausendfach bewährt und ausgeführt, vereinigt die Vorzüge der Zentralheizung, mit gleichzeitiger Ventilation.

Einzig rationelle Heizungsart für Kirchen, Kapellen, grosse Säle, Fabrikräume, Kinos, Autogaragen etc.

Modernisieren alter, bestehender Luftheizungen.

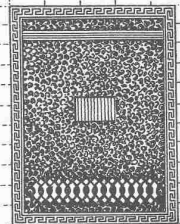
Prospekt und Kostenvoranschläge kostenlos.

Schmitt & Co., Basel
Güterstr. 187 - Tel.: Safran 47.30

Jul. Hädrich

Eisenkonstruktionen
Zürich Werdegut. 13

Telephon 5, 2550



Spezialfabrik für
Briefkasten Anlagen
Kataloge zu Diensten

Gusseiserne Muffen- und Flanschenröhren

sowie Formstücke

Schweizer
Normalien
Lager
in Winterthur



für
normalen
und höhern
Betriebsdruck

Kägi & Co., Winterthur

Telephon Nr. 496

BAUMANN, KOELLIKER & Co., A.-G., ZÜRICH 1

BAHNHOFSTRASSE - FUESSLISTRASSE 4

Installationen für Verwendung elektrischen Stromes jeder Art

INGENIEURBUREAU

G. SCHNEIDER, dipl. Ingenieur

Nachfolger von Dr. ing. Bertschinger

Bahnhofstrasse 57

Telephon: Selnu 81.16

ZÜRICH

Strassenbau, Wasserbau, Eisenbeton etc.
Projekte, Bauleitung, Gutachten

SAURER

Lastwagen, Omnibusse, Cars alpins

Vor Ankauf eines Lastautomobils

für irgendwelche Waren- oder Personentransporte

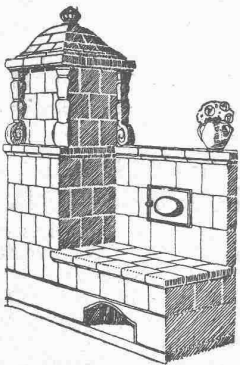
verlangen Sie unsere Ratschläge und Offerten

befragen Sie unsere Referenzen und

besuchen Sie unsere Werke in Arbon

um sich von unseren Fabrikationsmethoden und den Vor-
zügen unserer Wagenkonstruktionen zu überzeugen.

Aktiengesellschaft Adolph Saurer, Arbon (Schweiz).



Die

Zentral-Heizung

kombiniert mit Kachelofen, unser paten-
tirtes System, ist wirtschaftlich die beste
Heizart für Einfamilienhaus und
Etagenwohnung.

Prima Referenzen.

FRITZ LANG & Co., ZÜRICH 3

Zentralheizungen u. sanitäre Anlagen
Manessestr. 190 Teleph. Selnu 26.83

Hygienische Trockenheizung von Bauten

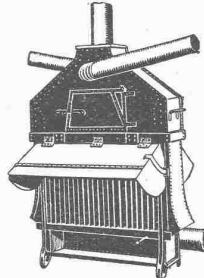
Trocknung und Tempe-
rierung von Neubauten

mit und ohne Bedienung.

ROTH & KIPPE

vorm. PAUL APPEL, ZÜRICH

Uetlibergstrasse 175



+ 26092

ZÜRICH

Uetlibergstr. 175

Tel. Sel. 66.54 u. Hoff. 39.31 (Priv.)

BERN

Länggasstr. 26

Tel. Bollwerk 16.54

Riemen-  Fabrik



Gut & Co

ZÜRICH

MINIMAX

Feuerlöscher
Schweizer-Fabrikat

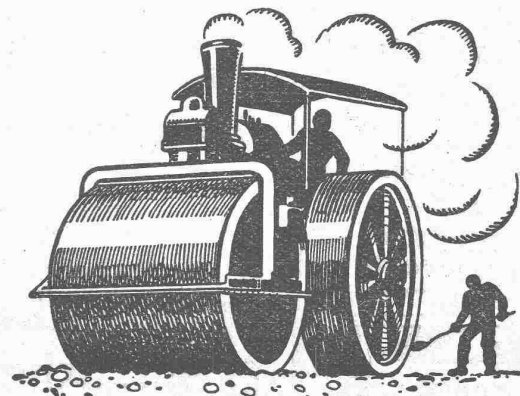
Ueber
3 Millionen
Apparate im
Gebrauch



Seit 25 Jahren
wurden 73,000
Brände mit
Minimax gelöscht

Minimax-Gesellschaft Zürich

Seehofstrasse 4, Ecke Utoquai



**SCHWEIZ. STRASSENBAU-
UNTERNEHMUNG A. G.**

BERN

LAUPENSTR. 8

TEL.: BOLLWERK 34.33

ZÜRICH

STEINWIESSTR. 40

TEL.: H. 48.81

LAUSANNE

RUE D'ETRAZ 20

TEL.: 20.28

OLTEN

SOLOTHURNERSTR. 4

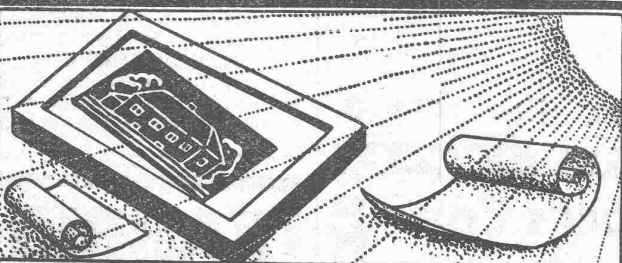
TEL.: 7.88

ALPNACH

BAHNHOFPLATZ

TEL.: 7

Walzasphaltbeläge



Lichtpausen ~ Plandruck
Lichtpauspapiere ~ Pauspapiere
Lichtpausapparate div. Systeme

Schweiz. Lichtpausanstalten A.-G.

vorm. Hoff & Co.

- ZÜRICH -

Zähringerstr. 55

b./Leonhardplatz

Plan-Kopien | Lichtpaus- aller Art | Paus- und Detail-Papiere und -Apparate. ED. AERNI-LEUCH, BERN

Für Ingenieur- oder Architektur-Bureau
Billig zu verkaufen ein wenig gebrauchter, gut erhaltener „SIMPLEX“-Heliographie-Apparat, Lichtgrösse 76/110 cm. Offerten erbeten unter Chiffre Z. D. 3731 an Rudolf Mosse, Zürich.

Bauzeichner
wünscht Volontärstelle. Offerten unter Chiffre M. c. 8660 Y. an Publicitas, Bern.

Patent-Verkauf od. Lizenz-Abgabe.
Die Inhaberin des schweizerischen Patentes Nr. 84527 vom 6. Dezember 1918, betreffend: „Elektrischer Schmelzofen“, wünscht das Patent zu verkaufen, in Lizenz zu geben oder anderweitige Vereinbarungen für die Fabrikation in der Schweiz einzugehen. — Anfragen befördert **H. KIRCHHOFER**, vormals Bourry-Séquin & Co., Ingenieur- und Patentanwaltsbureau, Löwenstrasse 51, Zürich 1.

Architekt
künstlerisch und zeichnerisch begabte, rationell arbeitende Kraft mit langer, vielseitiger Praxis, sucht Stellung. Offerten unter Chiffre B. Z. 2384 an Rudolf Mosse, Zürich.

W E T T B E W E R B

Der Gemeinderat von *Baden* eröffnet unter den im Kanton Aargau seit mindestens 1. Januar 1926 domizilierten und den auswärts wohnenden, im Kanton Aargau heimatberechtigten Architekten einen Wettbewerb zur Erlangung von Entwürfen für ein

Bezirksschulhaus mit Turnhalle.

Die Wettbewerbsunterlagen können gegen Hinterlage von 20 Fr. bei der städtischen Bauverwaltung in Baden bezogen werden. Dieser Betrag wird bei Einreichung eines vorschriftsgemässen Projektes zurückvergütet. — Der Termin für die Einlieferung der Entwürfe ist auf den 31. März 1927 festgesetzt.

Baden, 30. November 1926.

DER GEMEINDERAT BADEN.

Haupt & Ammann, ZÜRICH
Warmwasserheizung vom Kachelofen aus
ist die idealste und rationellste Heizung für einzelne Etagen und kleinere Villen.
Ingenieur-Besuch, Projekte und Kostenberechnungen gratis.
Langjährige Erfahrung. — Prima Referenzen.



Wir suchen

als Chef für unsere ausländische Ruthsspeicher-Abteilung repräsentativen, sprachenkundigen

Dampftechniker

mit kaufmännischen u. organisatorischen Fähigkeiten. Es wird nur auf eine erstklassige Kraft reflektiert. — Bewerbungen mit Lichtbild und Lebenslauf sind zu richten an

A. B. Vaporackumulator, Stockholm 3.

Alfr. Schmidweber's Erben
ZÜRICH A.-G. ZÜRICH
Fabrik in Dietikon

Innen- und Aussendekorationen in poliertem Marmor und Granit

Wir liefern als **Spezialität** die bestbekanntesten **Weldons-Gummi**

Direkter Import. Verlangt Offerte mit Muster. **PAPIERHAUS A.-G., Zürich** | Gessnerallee 28 | Tel.: S. 95.07

Patent-Verkauf od. Lizenz-Abgabe.

Der Inhaber des schweizerischen Patentes No. 108608 vom 4. Januar 1924, betreffend: „Empfangs-Apparat für drahtlose Telegraphie und Telephonie“, wünscht das Patent zu verkaufen, in Lizenz zu geben oder anderweitige Vereinbarungen für die Fabrikation in der Schweiz einzugehen. — Anfragen befördert **H. KIRCHHOFER**, vormals Bourry-Séquin & Co., Ingenieur- und Patentanwaltsbureau in Zürich 1, Löwenstr. 51.

KARBID

E. R. A. G.

für Beleuchtung und Schweissung erhalten Sie in bester Qualität bei

Elektrowerke Reichenbach A.-G. Luzern.

Depots in der ganzen Schweiz.

Geschäfts-Bücher

O. **Hartmann & Cie.**
ZÜRICH
Bücher-Fabrik

Durchschreib-Bücher

O. **Hartmann & Cie.**
ZÜRICH
Bücher-Fabrik

MODERNE PERSPEKTIVE

nach Arch. Birker, D.R.P., Pat. angem., das Perspektivblatt gestattet d. Anfertigung jed., auch d. grösst. Perspekt., durch sofort. Ablesen des perspektiv. Bildes, ohne Fluchtpunkte, ohne Hilfslinien in kürz. Zeit. Nachweisl. im Gebrauch d. meist. bekanntest. Architekten Deutschl., viel. Hochschulen, Fachschulen, Behörden. Einmalige Anschaffung. Preis franco. geliefert Fr. 25.—. Einzige d. Wirklichkeit entsprechende Perspektive. Zu beziehl. durch: E. ALTENBURGER, Architekt, SOLOTHURN.

Original-Motokompressoren „DIATTO“

patentiert, mit neuester, tadellos arbeitender
automatischer Regulierung u. Oelabscheider

liefert zu günstigen Bedingungen sofort ab Lager

KAUF und MIETE

die Alleinvertretung für die Schweiz:

ROBERT AEBI & CIE., A.-G., ZÜRICH 1

Baumaschinen — Bauwerkzeuge — Rollmaterial

Gesucht

von schweizerischer Berufs-Organisation für den neu zu schaffenden
Posten

**eines beratenden Ingenieurs für
Unfallverhütung bei Tiefbau-
Arbeiten,**

tüchtige, im Tiefbau praktisch erfahrene und verkehrsgewandte

technische Kraft.

Zum Pflichtenkreis derselben gehören Besichtigung von Bau-
plätzen in der ganzen Schweiz und Beratung der ausführenden
Firmen. Beherrschung der Landessprachen Bedingung.

Anmeldung mit Curriculum vitae unter Chiffre Z. F. 3695 an
Rudolf Mosse, Zürich.

Elektrizitätswerk der Stadt Bern**Stellen-Ausschreibung**

Die durch den Rücktritt des bisherigen Inhabers frei
werdende Stelle des

**technischen Adjunkten
und Stellvertreters des Direktors**

wird hiermit zur Neubesetzung ausgeschrieben.

Bewerber mit praktischer Erfahrung im Bau und Betrieb
von elektrischen Anlagen wollen ihre Anmeldung mit Ge-
haltsansprüchen, sowie Ausweisen über Bildungsgang und
bisherige Tätigkeit und Angabe des event. Stellenantritts bis
20. Dezember 1926 an die unterzeichnete Direktion ein-
reichen.

Direktion des Elektrizitätswerks
der Stadt Bern.

Weißkalk

in Stücken und feinsten Pulverform
(Kalkhydrat)

für Bau- und Chemische Industrie

Kalkfabrik St. Ursanne, Jura, Teleph. 22

Bauzeitung

(Schweiz.), Jahrg. 1920 bis 1926,
komplett, sauber, zu verkaufen.
Höchstangebote unter Chiffre
Z. P. 3761 befördert
Rudolf Mosse, Zürich.

**Bau - Ausschreibung****Sekundarschulhaus Uznach**

Folgende Arbeiten und Lieferungen werden zur öffent-
lichen Konkurrenz ausgeschrieben:

- | | |
|-------------------------------|---------------------------|
| 1. Schlosserarbeiten | 6. Dunkelstorrenlieferung |
| 2. Beschläglieferung | 7. Zentralheizungsanlage |
| 3. Glaserarbeiten | 8. Elektrische Anlagen |
| 4. Schreinerarbeiten I. | 9. Sanitäre Anlagen |
| 5. Jalousie- u. Rolladenlfrg. | |

Die Teilung einzelner Arbeitsgattungen in Loose wird
ausdrücklich vorbehalten.

Pläne und Bedingungen, sowie Eingabeformulare können
vom 13. Dezember 1926 an eingesehen bzw. bezogen wer-
den, in: Rapperswil bei W. E. Böchlinger, Dipl.-Architekt und
in Uznach bei Franz Vettiger, Architekt.

Angebote sind bis spätestens Montag, den 27. Dezem-
ber 1926 an den Präsidenten des Schulrates, Herrn Direktor
Blöchlinger in Uznach mit der Aufschrift: „Sekundarschul-
haus“ einzureichen.

Uznach, den 8. Dezember 1926.

SCHULRAT UZNACH.

Grosses Elektrizitätswerk sucht zu möglichst
baldigem Eintritt

**Dipl. Maschinen-
Ingenieur**

als Chef des mechanisch-technischen Bureaus.

Für die Stelle ist erforderlich: gute theoretische
Kenntnisse und gründliche Konstruktionserfahrungen im
Wasserturbinen- und allgemeinen Maschinenbau, sowie
Erfahrung im Betrieb und Unterhalt von Turbinen und
zugehörigen mechanischen Anlagen.

Vollständige Anmeldungsschreiben mit Angabe
des Lebenslaufes, Bildungsganges, bisheriger beruflicher
Tätigkeit, der Gehaltsansprüche, des frühesten Eintrittstermins und
Beilage von Zeugnisabschriften

unter Chiffre Z. R. 3629 an
RUDOLF MOSSE, ZÜRICH.

Schweiz. Sprengstoff A.-G. Cheddite u. Dynamit

Telephon Nr. 1.82

Bureau: LIESTAL

Telegr.-Adr.: Cheddite Liestal

Fabriken in Isleten (Kanton Uri) und Liestal

liefert zu günstigen Bedingungen

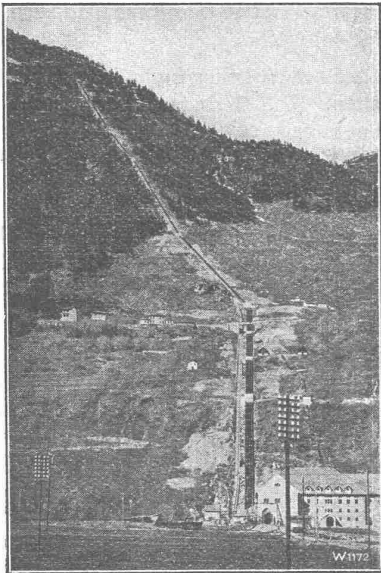
Gelatine Telsit stärkster Sicherheitssprengstoff

Cheddite und Gelatine Cheddite geeignetste Sicherheitssprengstoffe für Steinbrüche

Dynamite und Sprenggelatine

sowie prima kupferne Sprengkapseln, Zündschnüre und Kapselzangen.

Escher Wyss & C^{ie}, Zürich

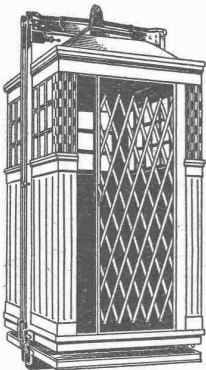


Rohrleitung des Kraftwerkes Ritom

Komplette
Hochdruck-Rohrleitungen

Wasser-Turbinen
Turbo-Pumpen

53/26

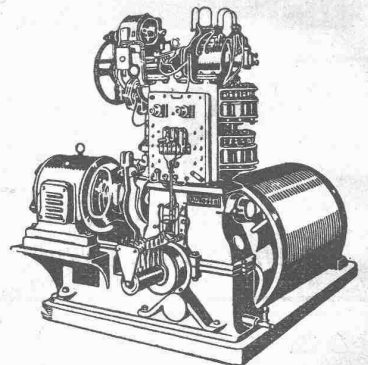


AUFZÜGE

Elektrisch betriebene Personen- und Lasten-Aufzüge in modernster Konstruktion

mit und ohne Führerbegleitung,
für Druckknopf-, Hebel- oder Seilsteuerung.

SCHNELL-AUFZÜGE mit zwei Geschwindigkeiten
Automobil-, Speise-, Akten- u. Transmissions-Aufzüge



MASCHINENFABRIK **RUEGGER** & CO., A.-G., BASEL
HOCHSTRASSE 34 — TELEPHON: SAFRAN 19.82 — TELEGRAMME: RUEGGERCO