

Zeitschrift: Schweizerische Bauzeitung
Herausgeber: Verlags-AG der akademischen technischen Vereine
Band: 89/90 (1927)
Heft: 11

Werbung

Nutzungsbedingungen

Die ETH-Bibliothek ist die Anbieterin der digitalisierten Zeitschriften. Sie besitzt keine Urheberrechte an den Zeitschriften und ist nicht verantwortlich für deren Inhalte. Die Rechte liegen in der Regel bei den Herausgebern beziehungsweise den externen Rechteinhabern. [Siehe Rechtliche Hinweise.](#)

Conditions d'utilisation

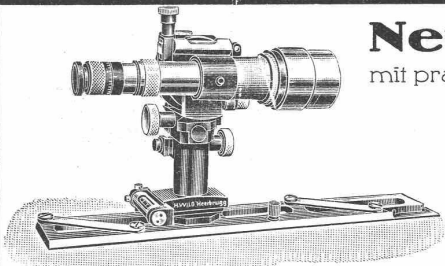
L'ETH Library est le fournisseur des revues numérisées. Elle ne détient aucun droit d'auteur sur les revues et n'est pas responsable de leur contenu. En règle générale, les droits sont détenus par les éditeurs ou les détenteurs de droits externes. [Voir Informations légales.](#)

Terms of use

The ETH Library is the provider of the digitised journals. It does not own any copyrights to the journals and is not responsible for their content. The rights usually lie with the publishers or the external rights holders. [See Legal notice.](#)

Download PDF: 02.04.2025

ETH-Bibliothek Zürich, E-Periodica, <https://www.e-periodica.ch>



Kippregel Wild — 1/4 nat. Grösse

Neue Kippregel

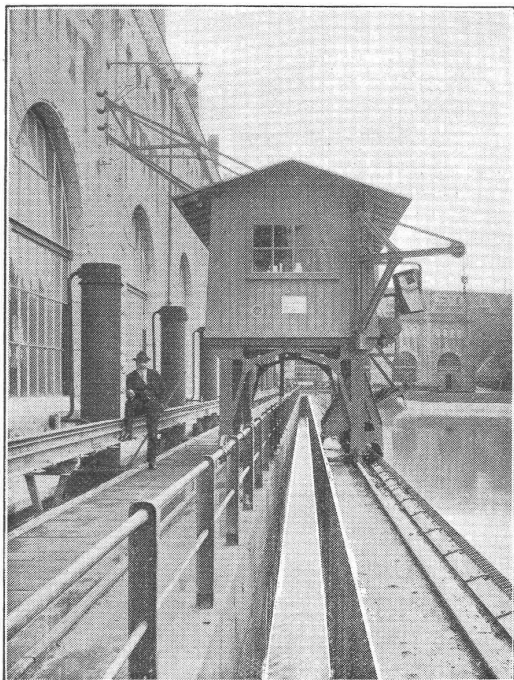
mit praktischen Neuerungen — grösste Leistungsfähigkeit

WILD

**Universal-Theodolit, Präz. Distanzmesser
Nivellierinstrument**

— Photogrammetrische Apparate —

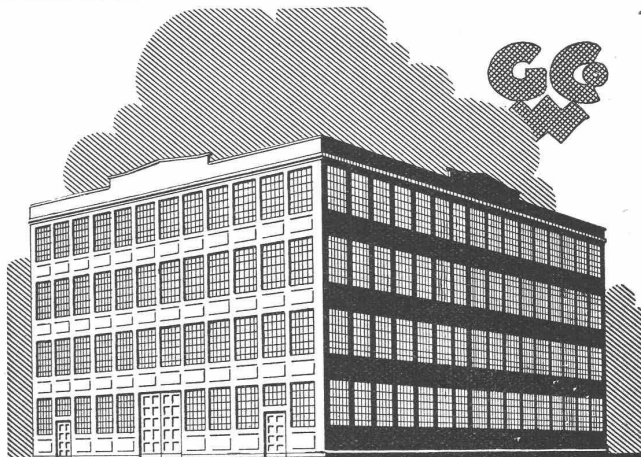
A.-G. Heinrich Wild - Heerbrugg (Schweiz)



NORDOSTSCHWEIZ. KRAFTWERKE A.-G. BADEN. KRAFTWERK BEZNAU
Kombinierte Rechen-Reinigungsmaschine mit doppeltem Schwenkran
und Geschwemmsel Abfuhrkanal

In- und Auslandspatente **MASCHINENFABRIK** Gegr. 1850
JONNERET FILS AINÉ, GENÉ

Rechenreinigungsmaschinen f. jede Tiefe u. Rechenreinigung
Projekte und Kostenanschläge kostenlos



SCHMIEDEEISERNE FENSTER

TÜREN U. TORE FÜR

FABRIKBAUTEN

GEILINGER U. CO WINTERTHUR



GESELLSCHAFT DER LUDW. VON ROLL'SCHEN EISENWERKE
· FILIALE: **EISENWERK CLUS** KT. SOLOTHURN ·



Ausführungsrecht für die Schweiz der

Patent-LENIX-Getriebe

Direkter Antrieb bei grössten Uebersetzungs-Verhältnissen
und kleinsten Achsendistanzen.

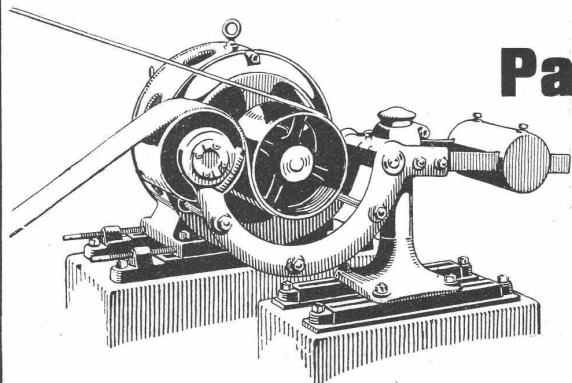
Sparen Vorgelege, Kraft, Riemen und Platz.

Lenix-Rollen auf Kugellagern.

Ueber 8000 Lenix-Apparate geliefert für Uebertragungen
bis 1000 PS und Uebersetzungs-Verhältnisse bis 1:25.

Kompl. Transmissionsanlagen

für alle Industriezweige, in moderner Ausführung
mit Ringschmierlagern oder Kugellagern.



Lenix Typ B, von unten drückend.

Walo Bertschinger

ZÜRICH, Hafnerstrasse 7

Geleise-
Anlage
im Chantier



der Firma
Adolf Saurer
A.-G.
Arbon

Spezialfirma für:

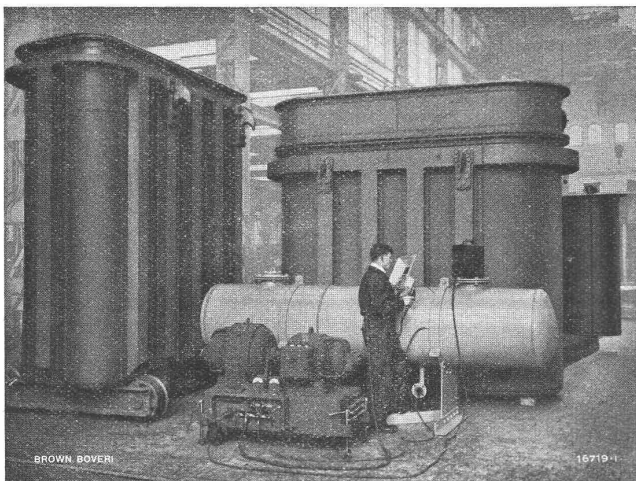
Geleisebau

Ständiges grosses **Lager** in
Normalbahn- und Fabrikgeleisen,
Weichen und Drehscheiben,
Geleiseneubau, Unterhalt, Repara-
turen.

Geleisebau-Werkstatt.

Abnormale Geleise-Anlagen

B B C



Mit Brown Boveri Lichtbogen-Schweißgruppen
elektrisch geschweißte Groß-Transformatornkessel.

Lichtbogen Schweißgruppen

Bauart Brown Boveri

*Qualitativ höchststehende Schweiß-
nähte*

Größte Wirtschaftlichkeit

Einfache, gefahrlose Bedienung

*Feinstufige Regulierbarkeit des
Schweisstromes an der Schweiß-
stelle selbst*

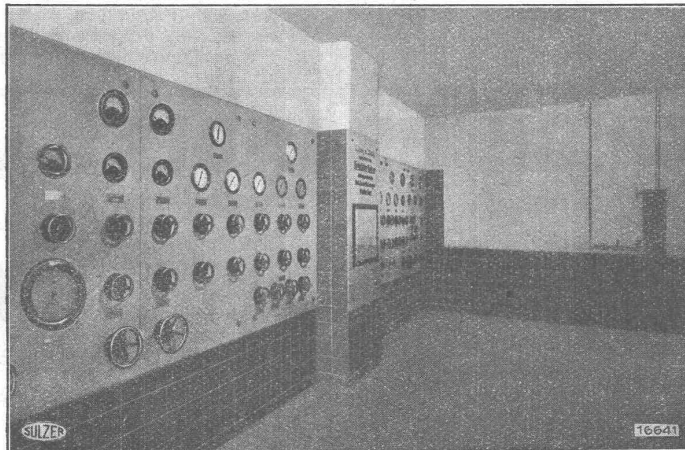
*Verwendung vorhandener Antriebs-
kraft*

Kurzschlussicherheit

A.-G. BROWN, BOVERI & C^{IE} BADEN (SCHWEIZ)

Verkaufsbureaux: Baden, Basel, Bern, Lausanne

SULZER



Eidg. Techn. Hochschule
Zürich

Regulieraum und Schalt-
tafel der Zentralheizung

Pumpen-Warmwasserheizungen

für grosse Gebäude und ganze Gebäudekomplexe

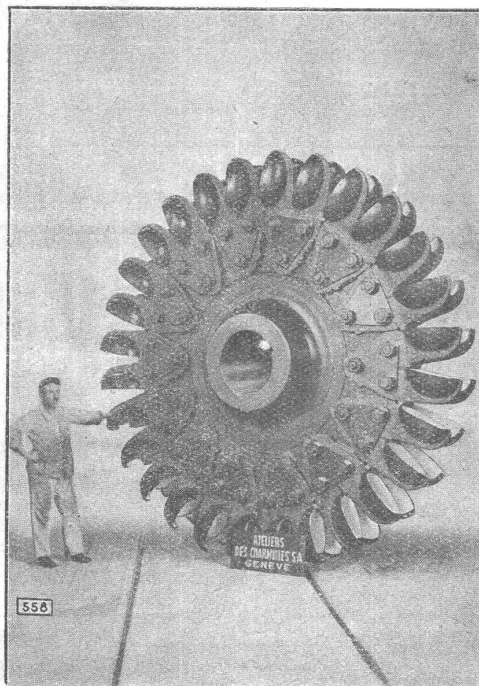
GEBRÜDER SULZER, Aktiengesellschaft, WINTERTHUR

Ateliers des Charmilles S. A., Genève

TURBINES

HYDRAULIQUES

Régulateurs
de précision



TURBINES

HYDRAULIQUES

Fonderie de fer
et de bronze

Roue d'une des turbines Pelton de 20000 Ch. de l'Usine de Vernayaz (Valais) aux Chemins de fer fédéraux, Berne

Submissions-Anzeiger

Termin	Auskunftstelle	Gegenstand
15. März	E. Altenberger, Architekt, Solothurn	Sämtliche Bauarbeiten zu einem Wohnhaus in Wangen a. A.
17. "	Gemeindeammann Schönholzer, Bleiken (Thg.)	Vermessungstechnische Arbeiten für die Güterzusammenlegung Sulgen, 100 ha.
17. "	O. Linner, Architekt, Arbon	Verputz-, Innenarbeiten und Installationen zum Schulhaus Neukirch-Bgnach
19. "	Architekt J. F. Utiger, Altdorf	Rohbauarbeiten zu zwei Siedelungsbauten der Korporation Uri
20. "	Vermessungsamt, Gemeindehaus, Uster	Wasserreservoir von 600 m ³ Inhalt in Kirchuster
20. "	W. Pfeifer, Dipl.-Ing., Glarus	Wasserreservoir von 850 m ³ Inhalt in Buchs (St. Gallen)
21. "	Brückenbaubureau, S. B. B., Zürich	Umbau von sieben Brücken der Strecke Uznach-Rapperswil
21. "	Kantonsingenieur, Schwyz	Strassenkorrektur und Tramschienen-Umbau in Brunnen

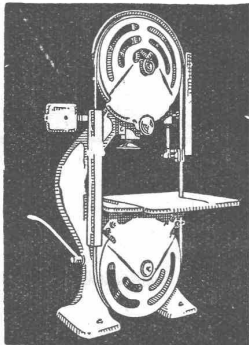


HEINRICH BRÄNDLI * HORGEN

Asphalt-, Dachpappen- und Holzcement-Fabrik

Asphalt-Beläge * Asphalt-Isolierungen

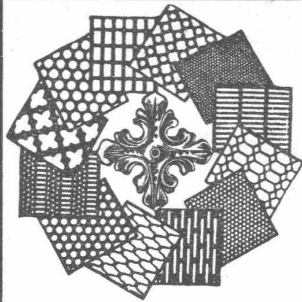
Hochleistungs-
Holzbearbeitungs-
MASCHINEN



für alle Industrien
RAUSCHENBACH
Schaffhausen



Erfindungs-Patente
Marken-Muster-
& Modell-Schutz im In- u. Ausland
H. KIRCHHOFFER vormalig
Bourry-Séguin & Co., ZÜRICH
1880 Gegründet



H. HEER & Co.
OLTEN

— SPEZIALITÄT: —
Gelochte und
gepresste Bleche

Kern
AARAU

Gegründet
1819

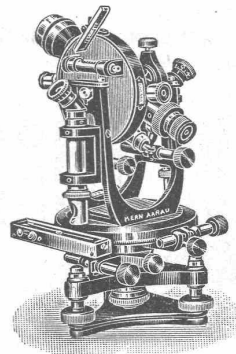
**PRÄZISIONS-
INSTRUMENTE**

für

Geodesie
Astronomie
Topographie

Reisszeuge, Photogr. Kameras und Opfik

KERN & CIE, A.G., AARAU



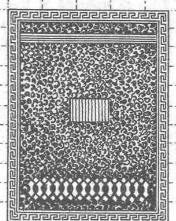
Stuca S. A.
vormalig: Taponnier & Cie.
P. Halter

STUCKMARMOR
STEINSTUCK
BILDHAUEREI

Genève

Téléphone: Stand 13.12

Jul. Hädrich
Eisenkonstruktionen
Zürich Werdtg. 13.
Telephon 5.2550



Spezialfabrik für
Briefkasten Anlagen
Kataloge zu Diensten



Schweiz. Landw. Ausstellung, Bern 1925 Ehrendipl. mit gold. Medaille (Höchste Auszeichg.)
Kostenlose Beratung und Offerten durch:
Dipl. Ing. K. GANZ, Ing.-Bureau für Tiefbau, MEILEN, Telephon 128
Alleinvertreter für die deutsche Schweiz.

Vianini-Röhren

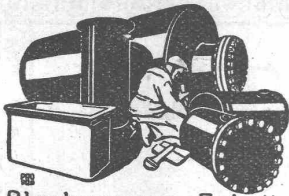
⊕ Pat. (Armierter Betonröhren mit Muffen) ⊕ Pat.
für Druckleitungen, Bewässerungsanlagen
Kanalisationen, Dücker, Durchlässe etc.

Biegungs- und druckfest, absolut dichtes, porenloses
Material von unabsehbarer Lebensdauer. Rasches Ver-
legen und zuverlässige Dichtung. Kein Einbetonieren
der Röhren, Anschluss von Nebenleitungen
jederzeit leicht auszuführen.

Lieferanten:

Internat.
Siegwartbalken-Gesellschaft
Luzern

Desmeules Frères
Fabrique de Produits en Ciment
Granges-Marnand



**Blechwaren-Fabrik
& Apparatebau-Anstalt
Sich. Bertrams**
Dogsenstrasse Basel Safran No. 46.90

Für wetterfeste
**FARBIGE
FASSADEN**

eignen sich nur die
seit Jahrzehnten
bestens bewährten

**KEIM'SCHEN
MINERALFARBEN**

Preisliste und neue
Farbkarte 1926 beim

Generaldepôt für die Schweiz

Chr. Schmidt & Zürich

47 Hafnerstrasse 47
Telephon: Sel. 39.16

Stahlformguß

bis 25 Tonnen Stückgewicht,

SPEZIALITÄT:

Zahnräder mit rohen und ge-
schnittenen Zähnen,
Räder und Radsätze für Feld-
bahnen

liefert:

Stahlwerk Oeking A.G.

Düsseldorf

vertreten durch:

F. A. von MOOS, Ingenieur,
Reuss-Steg 3, LUZERN.

Technische
Photographie

Spezialität:

Architekturaufnahmen

Konstruktionen, Maschinen
Zeichnungen u. Pläne
Katalog-Aufnahmen

H. Wolf-Bender
Zürich

16 Kappelerstrasse 16

PRESSLUFT-WERKZEUGE „KRUPP“

sind hervorragend in Konstruktion und Leistung

**Bohr-, Abbau-, Meissel- und Niethämmer, Nietmaschinen, Nietfeuer,
Stampfer, Abklopfer, Gegenhalter etc.**

Auf Wunsch Probeflieferung ab Lager Zürich

PRESSLUFTBOHRMASCHINEN „KRUPP“

für Bohrerleistung von 10 bis 80 mm

ROBERT AEBI & CIE., A.-G., ZÜRICH 1

Komplette Kompressorenanlagen, Armaturen etc.

**Drahtbürsten-
Fabrik**

Jacq. Thoma
WINTERTHUR
Telephon 7.73

Drahtbürsten in Ia. Qualität
für sämtliche Industrien.

Hoch- u. Tiefbau A.G., Bern

Erd- und Maurerarbeiten
Eisenbetonarbeiten
Umbauten und Reparaturen
Sfrassen- und Stollenbau
Kanalisationen

Neuengasse 20
TEL.: BOLLWERK 35.75

Seidenweg 52
TEL.: BOLLWERK 42.34

**Kachel-
Ofen**

in jeder
Ausführung

**Ofenfabrik
Kohler A.G.**

Mett bei Biel

PROJEKTE
BERECHNUNGEN

**EISEN
KONSTRUKTION**
KITTLOSE
GLASBEDACHUNGEN
BAU- & KUNST-
SCHLOSSERARBEITEN
**GEBR. TUCHSCHMID
FRAUENFELD**

Boiler
sind
erstklassig

Bachmann & Kleiner
Aktiengesellschaft

Sankt Gallen

V e n t i l a t o r e n

jeder Art, für alle Leistungen und Bedürfnisse,
ferner
komplette, neuzeitliche lufttechnische Anlagen
erstellt seit über 30 Jahren die

Ventilator A.-G., Stäfa-Zürich
Ausschliessliche Spezialfabrik



Silvo-Platten

sind
 imprägnierte, wasser-
 abweisende
 Holzfaserstoff-Platten
 für
 Bau- und
 Möbel-Schreinerei
 Alleinige Fabrikanten:
 Eternit Niederurnen

Kennen Sie

PAR-KET-TOL

das erstklassige Imprägnierungsmittel, das Ihre alten und neuen Tannen- und Pflanzholz-Fussböden zum **PARKETT** macht? Keine Beize, keine Wicse, sondern ein Produkt, das Ihre Böden im Aussehen veredelt und auf Jahre hinaus konserviert. Machen Sie einen Versuch, Ihre Fussböden werden Ihnen Freude machen, denn **PAR-KET-TOL** wirkt verblüffend.

Alleinige Hersteller:
 Vorrätig in gelb, braun und mahagonifarben.
PARKETTOL-FABRIK, MADETSWIL/Zch.

Führende Dampfkesselfabrik sucht als Chef ihrer Kesselabteilung

einen insbesondere als

KONSTRUKTEUR

bewanderten modernen Fachmann. Angebote nur von erstklassigen und erfahrenen Herren unter Beischluss des Lebenslaufes, Lichtbildes und Angabe der Gehaltsansprüche unter:
 „Dampfkessel-P. U. 1226“ an **Rudolf Mosse, Zürich.**

Gebr. Demuth

Telephon 170 **Baden** Telephon 170

Fabrik für

**Moderne Blechbearbeitung
 Patent. gepresste Treppen
 Bauschlosserei
 Eisenkonstruktionen
 Patentierte Kessel**

II. Abteilung

**Sanitäre Einrichtungen
 Elektrische Boyler und
 Zentralheizungen**

Naturasphalt von Travers

Einzige Asphaltminen der
 Schweiz

Anerkannt bester Naturasphalt

Konzessionäre für die Schweiz:
E. R. Zetter & Co.
 in Solothurn.

Gegründet 1843 Fabrik-Marke

Cliche's
 für Buchdruck

**Armbruster &
 Söhne**
 Zürich
 Ob. Säune
 Tel. Hoff.: 63 65

Lehrbücher z. Selbstunterricht!

Figuren-, Stift- und Federzeichnen, Aquarellmalerei.

Abbildungen daraus enthält unser neues Verlagsverzeichnis, das wir Interessenten umsonst und portofrei übersenden.

Polytechn. Verlagsgesellschaft **Max Hittenkofer**,
 Strelitz i. Meckl., Deutschland.

Wasser- und Elektrizitäts-Werk der Gemeinde Buchs (St. Gallen)

Für den Bau eines Reservoirs von 850 m³ Inhalt werden folgende Arbeiten ausgeschrieben:

1. Erd-, Fels- und Maurerarbeiten für das Reservoir,
2. Umbau der Messkammer,
3. Verlegen von Leitungen im Bereich des Reservoirs.

Die Submissionsunterlagen liegen auf dem Bureau des Wasser- und Elektrizitäts-Werkes Buchs, sowie des Unterzeichneten auf. Eingaben bis 20. März an Herrn **Rothenberger**, Präsident des Wasser- und Elektrizitäts-Werkes Buchs, verschlossen mit Aufschrift „Reservoirbau“.

Buchs, den 1. März 1927.

A. A. Die Bauleitung:
**W. PFEIFFER, Dipl.-Ing.,
 Glarus.**

Es liegt wirklich in Ihrem Interesse, wenn Sie vor Ankauf eines neuen oder gebrauchten **Automobils** meine grosse Auswahl in 4, 6 und 8 Cylinder-Wagen zu höchst vorteilhaften Preisen und Bedingungen besichtigen.

Peinlich sorgfältige und reelle Bedienung für alle Zwecke.
C. SCHLOTTERBECK
 Zürich 4, Kanzleistr. 118/Feldstr.
 Hinter dem Bezirksgerichtsgebäude.

Ingénieur-Electricien

La Commission des Forces motrices du Val de Travers met au concours le poste de

Chef d'exploitation

de son usine située au Plan de l'Eau (Gorges de l'Areuse).
Les soumissionnaires devront être porteurs d'un diplôme d'Ingénieur électricien.

Le cahier des charges est à la disposition des intéressés chez Mr. le Président de la Commission Paul Leuba à Travers, auquel les offres avec prétention et copies de certificats, devront être adressées jusqu'au 15 mars.

Entrée en fonction si possible le 1^{er} Avril 1927.

Moteurs Diesel

deux et quatre temps, avec ou sans compresseur

Ingénieur-constructeur,

spécialisé, dipl. E. P. Z., suisse, 5 ans pratique bureau et atelier, Sulzer et Krupp. Français, allemand, anglais, cherche situation.

Offres sous chiffres Z. K. 637 à Rudolf Mosse, Zürich.

Architekt-Bauführer

28 Jahre, Offizier, mit reicher Bureau- und Bauplatzpraxis in ersten städtischen Architekturfirmen, sucht per 1. Mai, event. früher, leitende Stelle auf Architekturbureau, vornehmlich für selbständige Bauleitung. — Offerten unter Chiffre B. V. 2084 an Rudolf Mosse, Zürich.

GELEGENHEIT!

5000 Pickel

wie neu à Fr. 3.50 und 4.—.
Grössere Posten 10% Rabatt bei C. Frey-Kuhlmann, Riehen.
Telephon: Safran 54.79.

Zu verkaufen:

Grössere Partie

Gerüststangen

bei: S. Emmenegger, Gemeinde-Ammann, Schüpfheim, Tel. 26.

Une grande cimenterie française recherche un bon directeur commercial ainsi qu'un bon chimiste

ayant sérieuses références. Discrétion assurée. S'adresser sous chiffre Z. A. 628 à Rudolf Mosse, Zurich.

Die schweizerischen Patente No. 109739 betreffend: „Verfahren zur Herstellung von kohlenstoffarmen Metallen und der Metalllegierungen“, No. 110325 betreffend: „Verfahren zur Gewinnung von flüchtigen Metallen aus ihren Sulfiden, und No. 113586 betreffend: Verfahren zur direkten Herstellung von kohlenstoffarmen Metallen“, sind zu verkaufen oder in Lizenz zu vergeben.

Nähere Auskünfte erteilt Ingenieur E. G. T. GUSTAFSSON, Hamangtan 1 A, STOCKHOLM (Schweden).



Elektro-Ingenieur

gesetzten Alters, erste Kraft, mit sehr gründlichen theoretischen Fachkenntnissen, gewandt im mündlichen und schriftlichen Verkehr auch in französischer, englischer und italienischer Sprache, sucht leitende Stellung bei schweizerischem od. ausländischem Elektrizitätswerk od. Fabrikations-Unternehmen. Langjährige Erfahrung in Projektierung, Berechnung, Konstruktion, Prüfung, Abnahme und Korrespondenz über elektrische Maschinen, Transformatoren, Apparate und Anlagen für Hoch- und Niederspannung, Spezialkenntnisse in der modernen Mess- und Sicherungstechnik und in der Betriebsweise von Zentralen u. Unterstationen. — Offerten unter Chiffre Z. D. 707 befördert Rudolf Mosse, Zürich.

INGENIEUR-BUREAU

Alfred Frick

Bürglistr. 28 ZÜRICH 2 Tel. Sel. 44.29

Strassen-, Wasser- und Eisenbahnbau

Gegründet 1907



GESUCHT

nach Graubünden in Jahresstelle praktischer

Bauführer.

Anmeldungen mit Zeugnissen, Altersangabe und Gehaltsanspruch bei freier Station unter Chiffre Z. B. 610 an Rudolf Mosse, Zürich.

Bau-Ingenieur

E. T. H., mit 8jähriger Projektierungs- und Baupraxis in Wasserkraftanlagen, Vermessungen, Brückenbau, pneumatische Fundierungen, Eisenbeton, sucht Stelle im In- oder Ausland. Sprachkenntnisse. — Offerten unter Chiffre Z. F. 348 befördert Rudolf Mosse, Zürich.

Für In- und Auslandsdienst im Eisenbahn- und Wasserbau praktisch erfahrene

Ingenieure und Bauführer gesucht.

Angebote mit Lebenslauf u. Zeugnisabschriften unt. Chiffre Z. A. 742 befördert Rudolf Mosse, Zürich.

Bautechniker sucht Bauführungen

Zürich und Umgebung.

A. HOFMANN, Zurich Lindenstrasse 51, ZÜRICH 3.

Ingenieur-Bureau in Basel sucht zu baldigem Eintritt im Hochbau erfahrener

Eisenbeton-Ingenieur oder Techniker

Offerten unt. Chiffre L. D. 11 beförd. Rudolf Mosse, Basel.

Junger Mann

mit Kunstgewerbeschule-Ausbildung

sucht

Anfangsstellung

bei Architekt. Zeugnisse stehen zu Diensten. - Anfragen unt. Chiffre Z. F. 709 befördert Rudolf Mosse, Zürich.

Schweiz. Bauzeitung

Jahrgang 1918 bis und mit 1921, sehr gut erhalten, zu verkaufen. Offerten unter Chiffre Z. L. 733 befördert

Rudolf Mosse, Zürich.

Lichtpaus-Apparat

für Zeichnungen bis 1000 × 1500 mm ist Umstände halber billig abzugeben. — Offerten unter Chiffre Z. O. 736 befördert Rudolf Mosse, Zürich.

ARCHITEKT

mit Hochschulbildung und mehrjähriger Praxis auf Bureau und Bauplatz sucht Stelle. Sehr gute Zeugnisse aus Schule und Praxis. Guter Darsteller. Offerten unter Chiffre Hc. 1803 Y. an Publitas, Bern.

Spar-Kamin

Auch für Entlüftungszwecke vorzüglich geeignet
 ⊕ PATENT 88876

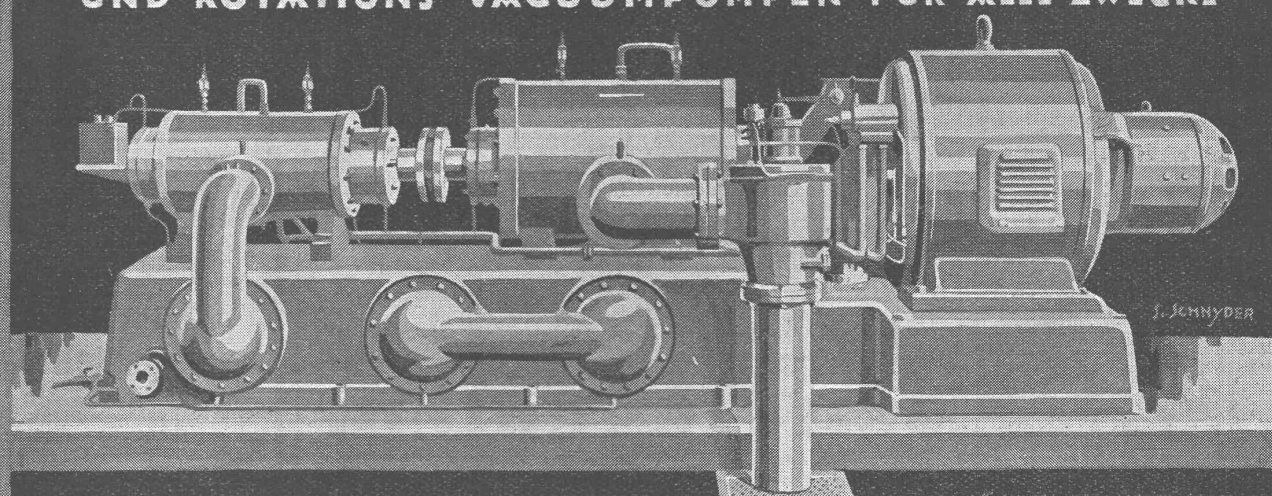
Hourdis, Bodenplättli, Hohlsteine
und alle Arten Bedachungsmaterial

Ziegel A.G. Zürich
Tel. Selnau 66.98

A.T.C. ANHEN



„WINTERTHUR“
KOMPRESSOREN
 UND ROTATIONS-VACUUMPUMPEN FÜR ALLE ZWECKE



J. SCHNYDER

**SCHWEIZERISCHE
 LOKOMOTIV-UND MASCHINENFABRIK
 WINTERTHUR**

Eisenwerk-Aktiengesellschaft Bosshard & Cie., Näfels

Abteilung: Eisen-Konstruktionen:

Brücken - Hochbauten - Reservoirs - Maste - etc. - etc.

Abteilung: Maschinen-Fabrik:

Schleusen- u. Wehranlagen - Baumaschinen - Steinbrecher
 Krane aller Systeme - Mechanische Förder-Anlagen - Spezialität: Stahlband-Transportanlagen