

**Zeitschrift:** Schweizerische Bauzeitung  
**Herausgeber:** Verlags-AG der akademischen technischen Vereine  
**Band:** 89/90 (1927)  
**Heft:** 13

## **Werbung**

### **Nutzungsbedingungen**

Die ETH-Bibliothek ist die Anbieterin der digitalisierten Zeitschriften. Sie besitzt keine Urheberrechte an den Zeitschriften und ist nicht verantwortlich für deren Inhalte. Die Rechte liegen in der Regel bei den Herausgebern beziehungsweise den externen Rechteinhabern. [Siehe Rechtliche Hinweise.](#)

### **Conditions d'utilisation**

L'ETH Library est le fournisseur des revues numérisées. Elle ne détient aucun droit d'auteur sur les revues et n'est pas responsable de leur contenu. En règle générale, les droits sont détenus par les éditeurs ou les détenteurs de droits externes. [Voir Informations légales.](#)

### **Terms of use**

The ETH Library is the provider of the digitised journals. It does not own any copyrights to the journals and is not responsible for their content. The rights usually lie with the publishers or the external rights holders. [See Legal notice.](#)

**Download PDF:** 16.03.2025

**ETH-Bibliothek Zürich, E-Periodica, <https://www.e-periodica.ch>**

# SCHWEIZERISCHE BAUZEITUNG

WOCHENSCHRIFT FÜR ARCHITEKTUR / INGENIEURWESEN / MASCHINENTECHNIK  
REVUE POLYTECHNIQUE SUISSE

OFFIZIELLES ORGAN DES SCHWEIZER INGENIEUR- UND ARCHITEKTEN-VEREINS  
UND DER GESELLSCHAFT EHEMAL. STUDIERENDER DER EIDG. TECHN. HOCHSCHULE  
GEGRÜNDET 1883 VON ING. A. WALDNER / HERAUSGEGEBEN VON ING. C. JEGHER

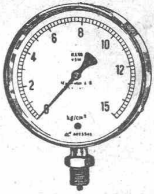
Vereins-Mitglieder, beim Verlag, Schweiz 32 Fr.,  
Ausland 40 Fr. jährl.; Nicht-Mitglieder 40 bzw.  
50 Fr., postamtl. 30 Cts. mehr. / Einzel-Nr. 1 Fr.

VERLAG CARL JEGHER, ZÜRICH  
Dianastrasse Nr. 5 / In Kommission  
bei Rascher & Cie., Zürich u. Leipzig

Inserate durch RUDOLF MOSSE, Zürich, die  
viergespaltene Colonelzeile 50, Titelseite 80 Cts.,  
Anzeigen ausländ. Ursprungs 60 Cts., Titelseite 1 Fr.

## OTIS-AUFZÜGE

130 000 ANLAGEN AUSGEFÜHRT, DAVON IN EUROPA ÜBER 30 000  
OTIS-AUFZUGSWERKE, FABRIK ZÜRICH

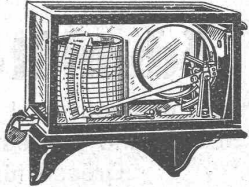


### Manometer A.-G., Zürich, Armaturen-Fabrik

(vormals Schäffer & Budenberg, Filiale Seebach, ständige Fabrikation seit 1893)

Manometer, Thermometer, Dynamometer

mit und ohne Registrierung, für jeden Zweck, bewährteste Konstruktionen, genau und zuverlässig.  
Dampfventile, Hähne aller Art, Wasserstände, Schutzgläser,  
Pumpen, Injektoren, Elevatoren, Kondensstöpfe u. s. w.



## HEIZUNG UND LÜFTUNG

HEINRICH LIER, INGENIEUR

ZÜRICH

TELEPHON: SEL. 92.05

BADENERSTRASSE 440

## ED. BRUN, WÄDENSWIL 1

TELEPHON 102

Aelteste Spezialfabrik für Härte-Löt-Schweißprodukte, Autogen-Zusatz-  
materialien, Lager-Kühlfette, Lager-Kühlöle, Technische Öle und Fette

Preise auf Anfrage

Preise auf Anfrage

## Kittlose Verglasungen

mit hydraulisch gepressten Bleibanden für Oberlichter und Shedbauten aller Art, auf Eisen-, Holz- und  
Betonkonstruktionen, mit Draht- und Rohglas, widerstandsfähig gegen säurehaltige Dämpfe, erstellt

JAKOB SCHERRER, Bleicherweg 26, ZÜRICH 2

Fabrikation von Bleiröhren und Bleiprofilen aller Art - Kataloge und Offerten kostenlos

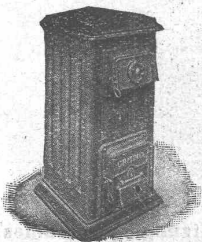
## Strebelwerk Zürich

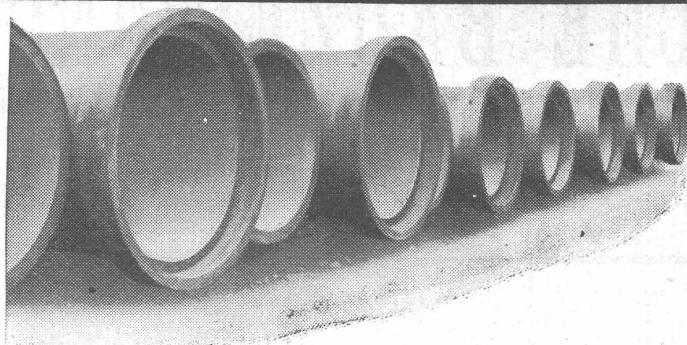
Torgasse 2

Telephon: Hottingen 49.33

**CAMINO** der beste Heiz-Kessel für Etagen-Heizungen

Aus dem Zeugnis einer Heizungsfirma: . . . „Ich bin überzeugt, dass der Camino-  
Kessel etwas ganz Hervorragendes auf diesem Gebiete darstellt.“





Schweiz. Landw. Ausstellung, Bern 1925 Ehrendipl. mit gold. Medaille (Höchste Auszeichg.)

*Kostenlose Beratung und Offerten durch:*  
**Dipl. Ing. K. GANZ, Ing.-Bureau für Tiefbau, MEILEN, Telephon 128**  
 Alleinvertreter für die deutsche Schweiz.

# Vianini-Röhren

⊕ Pat. (Armierte Betonröhren mit Muffen) ⊕ Pat.  
**für Druckleitungen, Bewässerungsanlagen  
 Kanalisationen, Dücker, Durchlässe etc.**

*Biegungs- und druckfest, absolut dichtes, porenloses  
 Material von unabsehbarer Lebensdauer. Rasches Ver-  
 legen und zuverlässige Dichtung. Kein Einbetonieren  
 der Röhren, Anschluss von Nebenleitungen  
 jederzeit leicht auszuführen.*

*Lieferanten:*

Internat.  
 Slegwartbalken-Gesellschaft  
 Luzern

Desmeules Frères  
 Fabrique de Produits en Ciment  
 Granges-Marnand



**Schmidt'sche Heissdampf-Gesellschaft**  
 m. b. H.  
**Cassel-Wilhelmshöhe**

## Schmidt-Ueberhitzer

für Lokomotiven, Lokomobilen, Strassenwalzen,  
 Schiffe und ortsfeste Anlagen jeder Bauart und  
 Grösse für Neu- und Umbau.

## Schmidt-Ueberhitzer-Elemente

maschinell geschmiedet ohne jede autogene  
 Schweissung.

*Verlängerte Lebensdauer der Ueberhitzer.*

**12 bis 25 % Kohlenersparnis**

Vertretung für die Schweiz:  
**INGENIEUR ED. GAMS, ZÜRICH 8**



**SCHWEIZER  
 MUSTER  
 MESSE  
 BASEL  
 1927**

**2.-12. APRIL**  
 FÜR MESSEBESUCHER GELTEN  
 EINFACHE BAHNBILLETTS INNERT  
 6 TAGEN ZUR RÜCKFAHRT

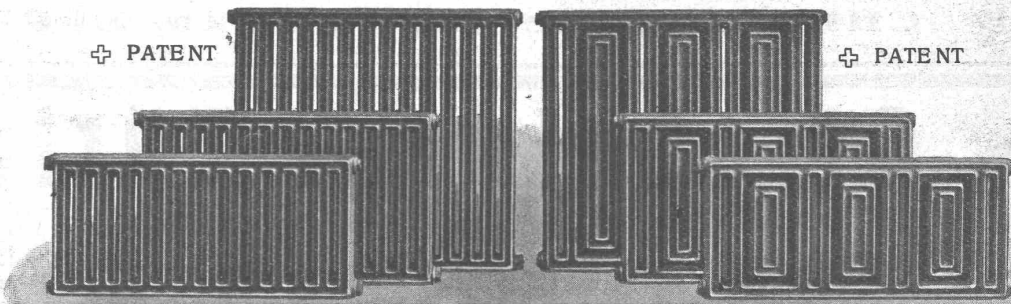


GESELLSCHAFT DER LUDW. VON ROLL'SCHEN EISENWERKE  
 · FILIALE: **EISENWERK CLUS** KT. SOLOTHURN ·



# RADIATOR COLUMBUS

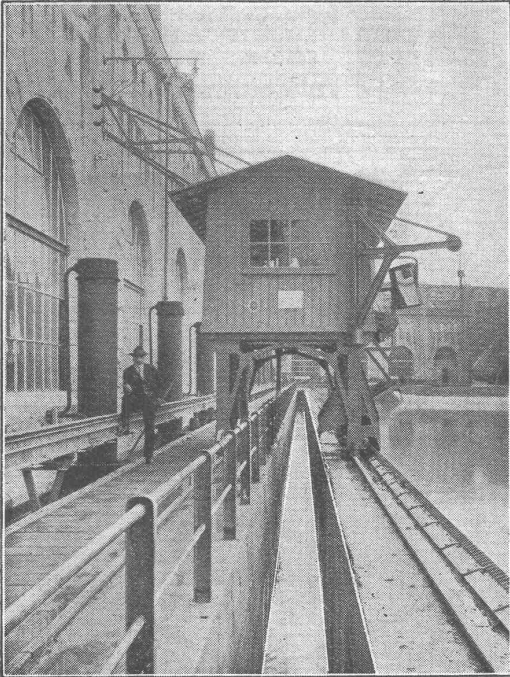
⊕ PATENT



⊕ PATENT

Grosse Wärmeabgabe pro Flächeninhalt und Raumbedarf. Kleiner Wasserinhalt. Beste Ausnützung des Raumes.  
 Gefällige Erscheinung.

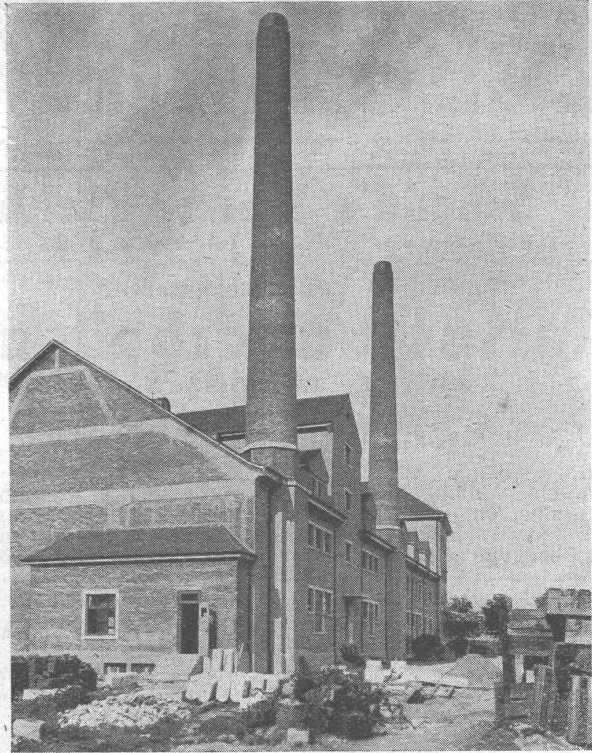
Zu beziehen durch die Installationsfirmen.



NORDOSTSCHWEIZ. KRAFTWERKE A.-G. BADEN. KRAFTWERK BEZNAU  
 Kombinierte Rechen-Reinigungsmaschine mit doppeltem Schwenkkran  
 und Geschwemmsel-Abfuhrkanal

In- und  
 Auslandspatente **MASCHINENFABRIK** Gegr.  
**JONNERET FILS AÎNÉ, GENÈVE** 1850

Rechenreinigungsmaschinen f. jede Tiefe u. Rechenneigung  
 Projekte und Kostenanschläge kostenlos



## Litzler & Co, Basel

Inselstrasse 61 Tel.: Safran 12.38

Kaminbau, Kesseleinmuerung, Industrieofenbau

Langjährige Erfahrung, Ia. Referenzen.

# Schweizerische Lokomotiv- und Maschinenfabrik Winterthur

## Oelschaltgetriebe

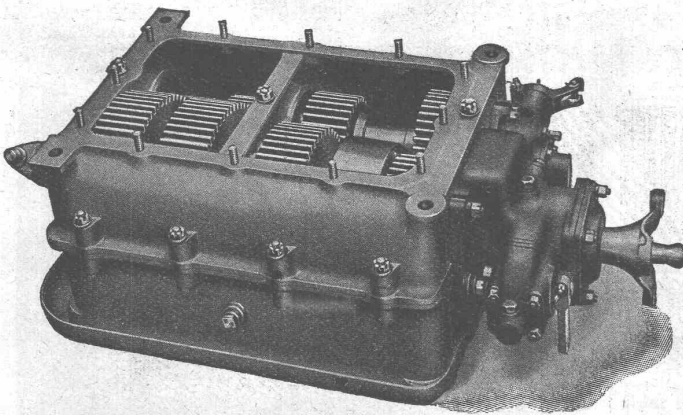
SYSTEM S. L. M.

(In- und Auslands-Patente)

### Vorteile:

- Wegfall der Schwungrad-Kupplung.
- Kein Verschieben v. Zahnrädern od. Klauen.
- Sanftes Anfahren und stossfreier Uebergang bei Geschwindigkeitswechsel.
- Denkbar einfachste Handhabung.
- Sehr lange Lebensdauer.
- Keine Unfälle, da Möglichkeit von beliebiger Vorwärtsgeschwindigkeit **direkt** auf Rückwärtsgang zu schalten.

**Man verlange Vorführung  
 und Offerten.**



# Euböolith-Böden

garantiert bestbewähr-  
ter fugenloser Boden-  
belag für Fabriken,  
Säulen, Bureaux. **Tel.: 3.35**  
Euböolithwerke A.-G., Olten

**A. Schmid's Erben, Zürich**  
Asphalt - Geschäft **Telephon 5. 21.08**

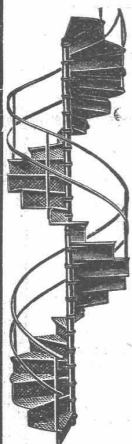
Ausführung aller vorkommenden  
**Gussasphaltarbeiten**  
für Hoch- und Tiefbau

Ersteller der **Fundament-Isolierungen** gegen Grund-  
wasser bei den Neubauten:  
Bankgebäude Leu & Co., A.-G., Zürich im Jahre 1914  
Schweiz. Nationalbank Zürich im Jahre 1920 : Eidgen.  
Grossflugzeughalle Dübendorf im Jahre 1922 : Heizraum  
der Zentralwerkstätte Seefeld der Zürcher Strassenbahn  
im Jahre 1923 : Neubau Schweizer.Volksbank im Jahr 1923

**Hoch- u. Tiefbau A.G., Bern**

Erd- und Maurerarbeiten  
Eisenbetonarbeiten  
Umbauen und Reparaturen  
Strassen- und Stollenbau  
Kanalisationen

**Neuengasse 20** **Seidenweg 52**  
TEL.: BOLLWERK 35.75 TEL.: BOLLWERK 42.34

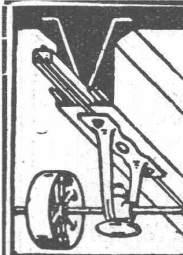


**Gebr. Demuth**

Telephon 170 **Baden** Telephon 170

Fabrik für  
**Moderne Blechbearbeitung**  
**Patent. gepresste Treppen**  
**Bauschlosserei**  
**Eisenkonstruktionen**  
**Patentierete Kessel**

II. Abteilung  
**Sanitäre Einrichtungen**  
**Elektrische Boyler und**  
**Zentralheizungen**



**D.K.G. Ankerschienen**  
**Transmissionsträger**  
sind einzige Mittel zur rationellen Befestigung von  
**Transmissionen, Rohrleitungen etc.**  
in mod.rnen Industriebauten.

Verlangen Sie gefl. Katalog, Referenzliste und Preise.  
Ware sofort ab Schweizerlager lieferbar.

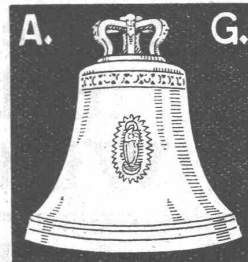
**J. Louis Müller, Luzern**  
(Telephon 4.22)



die anerkannt beste Anstrichfarbe für Innen- u. Aussen.  
Hochglänzend und Matt.

Generalvertreter für die Schweiz:  
**C. Hässig, Dufourstrasse 53, Basel.**

**RÜETSCHI** **Glocken-**  
**A. G. Giesserei**



(Bestehend seit dem  
XIV. Jahrhundert)

**Kirchen-Geläute**  
**Renovation v. solchen**  
**Einzelne Glocken**  
**Glocken-Spiele**  
**Herdenglocken etc.**

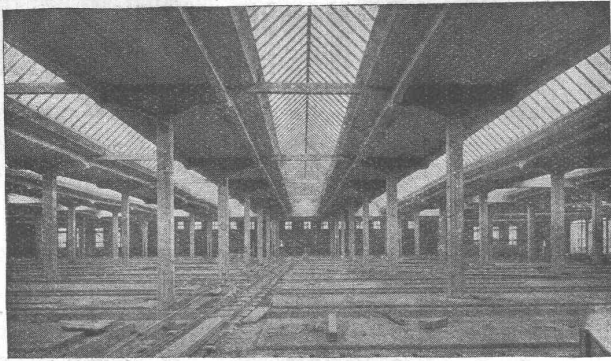
★**AARAU**★

**ROLLADENFABRIK A. GRIESSER A.-G. AADORF**

Zweigniederlassung:  
**Zürich**  
Militärstr. 108

Stahlwellblech- und  
Holzrolladen aller Art  
Jalousieladen  
Sonnenstoren

AT. C. AMEN, ZÜRICH



Lokomotiv-Remise Zürich.

# EISENBETON

Holz- und Eisenkonstruktionen in Hoch- und Tiefbau

**E. RATHGEB,** **DIPL.-ING.**

INGENIEUR-BUREAU

**Zürich**

Telephon: Hottingen 89.92

Stampfenbachstr. 63

Das lästige und zeitraubende Zerschneiden der

## Drahtziegel-Rollen

fällt weg. Die

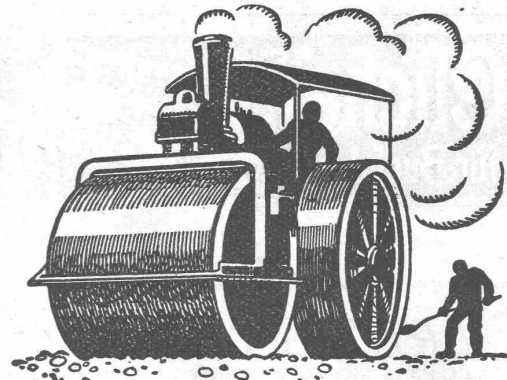
Schweiz. Drahtziegel-Fabrik A.-G., Lotzwil liefert

## Drahtziegel-Streifen

in allen Breiten.

Muster und Preislisten verlangen

Goldene Medaillen: Bern 1914, Barcelona 1921, Burgdorf 1924, Bern 1925



**SCHWEIZ. STRASSENBAU-UNTERNEHMUNG A.G.**

**ALPNACH**  
BAHNHOFPLATZ  
TEL.: 7

**LAUSANNE**  
RUE D'ETRAZ 20  
TEL.: 20.28

**BERN**  
LAUPENSTR. 8  
TEL.: BOLLWERK 34.33

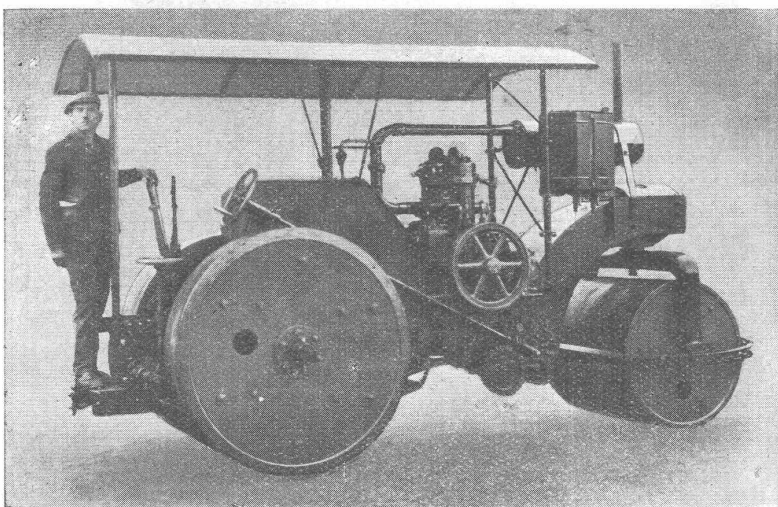
**OLTEN**  
SOLOTHURNERSTR. 4  
TEL.: 7.98

**ZÜRICH**  
STEINWIESSTR. 40  
TEL.: H. 48.81

**BASEL**  
RHEINL. NDERSTR. 8  
TEL.: SAFRAN 28.90

## Kleinsteinpflasterungen

## ROHÖL-WALZE „RUBAG“

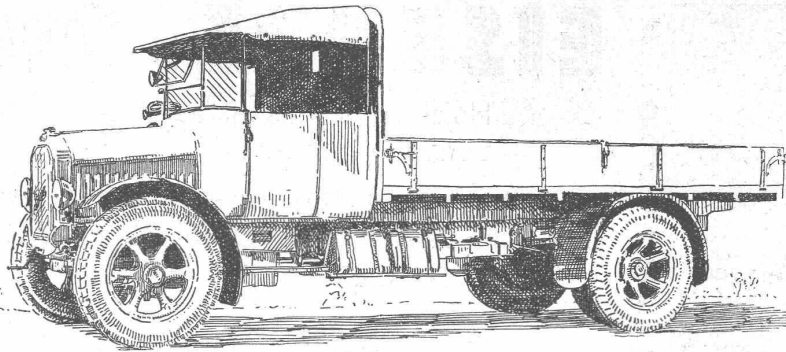


Bis **40%** Betriebsersparnis gegenüber Dampf, bis **80%** gegenüber Benzin. Reinlicher gefahrenfreier Betrieb.

Bedienung durch Ungelernte. Sofortige Betriebsbereitschaft. Fortfall von Kesselrevisionen. Verlangen Sie Angebot mit Schweizer-Referenzen.

**RUBAG** Rollmaterial und Baumaschinen AG **Zürich** Seiden-gasse 16

**Ueberall zugänglich - praktisch!**  
3-Rad-Ausführung 8—16 T., 2-Rad-Ausführung 4—12 T.



BERNA 5 Tonnen auf Pneus.

# BERNA-Motorlastwagen

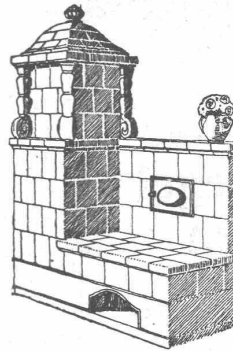
2 bis 5 Tonnen Nutzlast.

**Motorklipper  
Anhänger**

*Auf BERNA-Wagen ist Verlass.*

**Motorwagenfabrik  
BERNA A.-G., Olten**

**Cliche's** Armbruster & Söhne Zürich  
für Buchdruck Ob. Zäune Tel. Hott.: 63 65



Die  
**Zentral-Heizung**

kombiniert mit Kachelofen, unser patentiertes System, ist wirtschaftlich die beste Heizart für Einfamilienhaus und Etagenwohnung.

Prima Referenzen.

**FRITZ LANG & Co., ZÜRICH 3**  
Zentralheizungen u. sanitäre Anlagen  
Manessestr. 190 Teleph. Seinau 26.83

**PRÄZISIONS  
REISSZEUGE**



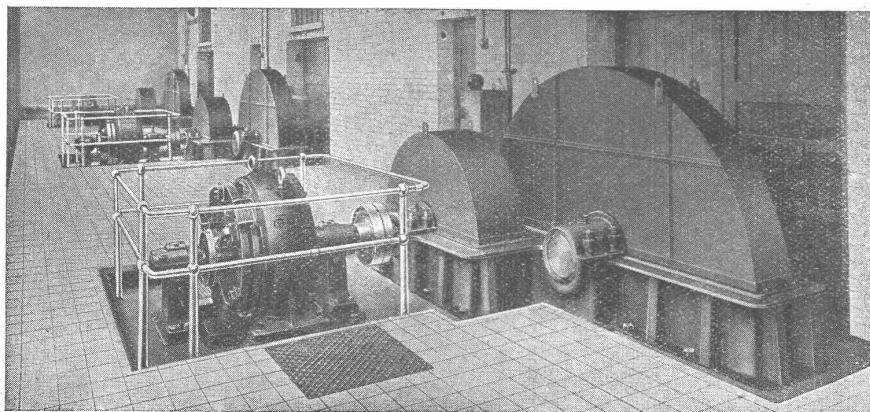
**Kern & Cie AG.**  
AARAU · PRÄZISIONSWERKSTÄTTEN

**Travers  
Natur-Asphalt**  
Gussasphalтарbeiten für Terrassen, Dächer, Fabrikböden, Korridore, Trottoirs, Fundamentmauer-Abdeckungen, etc.

**Sicherste Isolierung gegen Feuchtigkeit und Wasser**  
Konzessionäre für die Schweiz.

**E.R. Zetter & Co.**  
Solothurn gegr. 1843

Anerkannt  
bester Asphalt  
über  
80 Jahre im Gebrauch.



**Maag-Zahnräder A.-G.**  
Zürich

**ZAHNRÄDER**

FÜR ALLE  
VERWENDUNGSZWECKE

\*

KOMPLETTE REDUKTIONS- UND  
TOUREN-ERHÖHUNGS-GETRIEBE  
ZAHNRADPUMPEN