

**Zeitschrift:** Schweizerische Bauzeitung  
**Herausgeber:** Verlags-AG der akademischen technischen Vereine  
**Band:** 89/90 (1927)  
**Heft:** 3

## Werbung

### Nutzungsbedingungen

Die ETH-Bibliothek ist die Anbieterin der digitalisierten Zeitschriften. Sie besitzt keine Urheberrechte an den Zeitschriften und ist nicht verantwortlich für deren Inhalte. Die Rechte liegen in der Regel bei den Herausgebern beziehungsweise den externen Rechteinhabern. [Siehe Rechtliche Hinweise.](#)

### Conditions d'utilisation

L'ETH Library est le fournisseur des revues numérisées. Elle ne détient aucun droit d'auteur sur les revues et n'est pas responsable de leur contenu. En règle générale, les droits sont détenus par les éditeurs ou les détenteurs de droits externes. [Voir Informations légales.](#)

### Terms of use

The ETH Library is the provider of the digitised journals. It does not own any copyrights to the journals and is not responsible for their content. The rights usually lie with the publishers or the external rights holders. [See Legal notice.](#)

**Download PDF:** 14.03.2025

**ETH-Bibliothek Zürich, E-Periodica, <https://www.e-periodica.ch>**

# SCHWEIZERISCHE BAUZEITUNG

WOCHENSCHRIFT FÜR ARCHITEKTUR / INGENIEURWESEN / MASCHINENTECHNIK  
REVUE POLYTECHNIQUE SUISSE

OFFIZIELLES ORGAN DES SCHWEIZER INGENIEUR- UND ARCHITEKTEN-VEREINS  
UND DER GESELLSCHAFT EHEMAL. STUDIERENDER DER EIDG. TECHN. HOCHSCHULE  
GEGRÜNDET 1883 VON ING. A. WALDNER / HERAUSGEGEBEN VON ING. C. JEGHER

Vereins-Mitglieder, beim Verlag, Schweiz 32 Fr.,  
Ausland 40 Fr. jährl.; Nicht-Mitglieder 40 bzw.  
50 Fr., postamtl. 30 Cts. mehr. / Einzel-Nr. 1 Fr.

VERLAG CARL JEGHER, ZÜRICH  
Dianastrasse Nr. 5 / In Kommission  
bei Rascher & Cie., Zürich u. Leipzig

Inserate durch RUDOLF MOSSE, Zürich, die  
viergespaltene Colonelzeile 50, Titelseite 80 Cts.,  
Anzeigen ausländ. Ursprungs 60 Cts., Titelseite 1 Fr.

## Löhle & Kern A.-G. für Eisenbau, Zürich

Entwurf und Ausführung von

# Eisenkonstruktionen aller Art.



Diese Marke allein verbürgt Ihnen einen  
**Original-Strebelkessel**

## ED. BRUN, WÄDENSWIL 1

TELEPHON 102

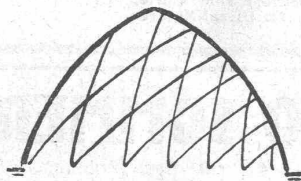
Aelteste Spezialfabrik für Härte-Löt-Schweisssprodukte, Autogen-Zusatz-  
materialien, Lager-Kühlfette, Lager-Kühlöle, Technische Öle und Fette

Preise auf Anfrage

Preise auf Anfrage

## Zollbau-Lamellendach

Schweiz.  
Patent



No.  
100638

Stützenfreie Dachkonstruktion

für

Festhütten, Hangars, Schuppen,  
Hallen etc.

Projekte und Ausführungslizenzen durch den  
Inhaber der Generallizenz für die Schweiz:

Alfred Hässig, Architekt, Zürich 7

Rislingsstrasse 1  
Tel.: H. 61.38

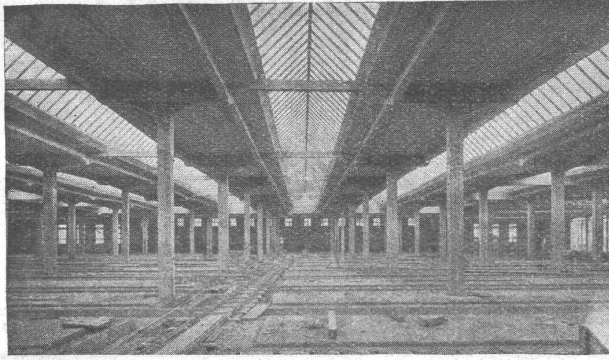
# PERSONEN- & WAREN-AUFZÜGE

nach  
bewährtem  
System

für jede Leistung und Betriebsart

Schweiz. Wagonsfabrik Schlieren A. G., Schlieren-Zürich

Telephon: Selnau 11.15  
Telegr.: Wagonsfabrik Schlieren



Lokomotiv-Remise Zürich.

# EISENBETON

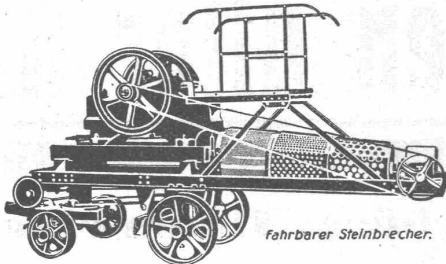
Holz- und Eisenkonstruktionen in Hoch- und Tiefbau

**E. RATHGEB,** **DIPL.-ING.**  
INGENIEUR-BUREAU

**Zürich**

Telephon: Hottingen 89.92 Stampfenbachstr. 63

## ZERKLEINERUNGS-ANLAGEN



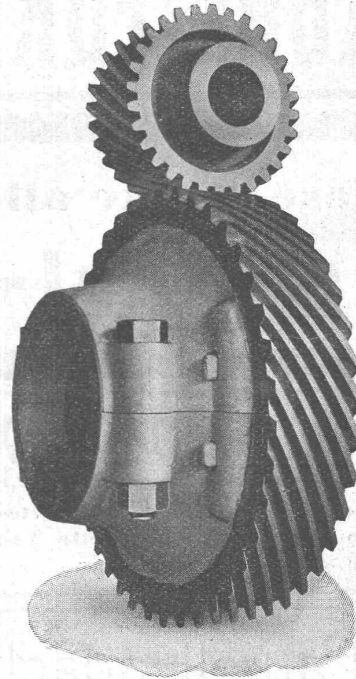
*fahrbarer Steinbrecher.*

Sand- und Kies-Wasch- und -Sortier-Einrichtungen  
Betonmauersteinmaschinen  
Betonhohlblockmaschinen  
Zementdachziegelmaschinen  
Formen für Rohre, Stufen usw.

**MASCHINENFABRIK**  
**Dr. GASPARY & Co.**  
**MARKKRANSTÄDT**

Besuch erbeten **b. Leipzig** Katalog No. 101  
Vertreter: *Ing. H. REBER, ZÜRICH 7, Klusstr. 31*

## MAAG-ZAHNRÄDER A.-G. ZÜRICH

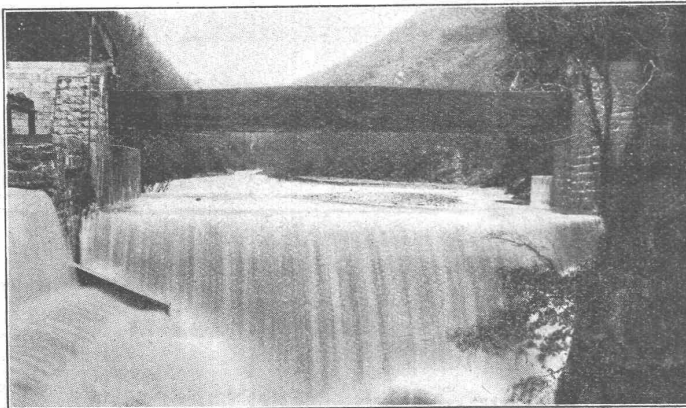


*Komplette Reduktions- und Touren-erhöhungs-Getriebe*

*Zahnräder für alle Verwendungszwecke*

*Zahnradpumpen*

Schraubenrad-Getriebe zum Antrieb von Steuerwellen für Diesel-Motoren.



Automatische Wehranlage in der Cassarate der Municipalita di Massagno.

## OTTO SOMMER, Ing.

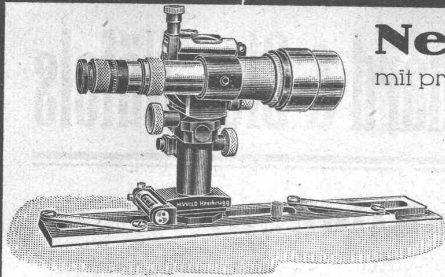
67, rue des Moines, PARIS  
Weinbergstrasse 87, ZÜRICH

14 jährige Erfahrung in

**AUTOMATISCHEN WEHRANLAGEN, SCHÜTZEN, VERBESSERTEN SAUGÜBERFÄLLEN, ABFLUSSREGULIERUNGEN ETC.**

Höchste Reguliergenauigkeit und Betriebssicherheit durch patentierte Verbesserungen.

Uebernahme kompl. Bauten - Lieferung von Ausführungsplänen - Projekte und Voranschläge kostenlos.



Kippregel Wild — 1/4 nat. Grösse

## Neue Kippregel

mit praktischen Neuerungen — grösste  
Leistungsfähigkeit

# WILD

Universal-Theodolit, Präz. Distanzmesser  
Nivellierinstrument

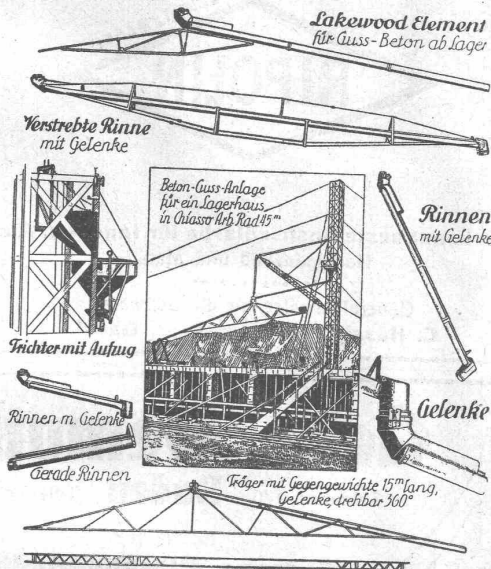
— Photogrammetrische Apparate —

A.-G. Heinrich Wild - Heerbrugg (Schweiz)

## Beton-Schütt-Anlagen Gießtürme- u. Aufzüge

Offerten für komplette Anlagen und einzelne Elemente,  
sofort lieferbar, in Europa fabriziert nach amerikan. Lizenzen

Mehrere Anlagen im Betriebe in der Schweiz.



Allied Machinery Co. of America, Zürich

Löwenstrasse 16 - Telephon: S. 27.57

Bau-, Werkzeug- und Giessereimaschinen



## EUMUCO

baut für

### Schmiede und Hütte

**Lufthämmer**

bis 2000 kg Fallgewicht

**Dampfhämmer**

jeder Grösse

**Fallhämmer**

bis 15000 kg Fallgewicht, neuart. Konstr.

**Schmiedemaschinen**

System „Ajax“

**Biegemaschinen**

**Schmiedewalzen und**

**Fräsen**

**Hydraulische Pressen**

**und Anlagen**

**Mechanische Pressen**

**Hüttenmaschinen**

usw.



**EUMUCO, Aktiengesellschaft f. Maschinenbau**

Schlebusch-Manfort bei Köln a. Rh.

# DIE CEMENTHAUT

wird fleckig, rissig und verschmiert.

Entferne sie mit

Probepüchse, Gebrauchs-  
anweisung und Preisliste  
gegen Einzahlung v. Fr. 9.—  
auf Postcheckkonto Contex  
1/2122.



**CONTEX S. A.**  
**GENF**

Case Rive 244

# Eisenwerk-Aktiengesellschaft Bosshard & Cie., Näfels

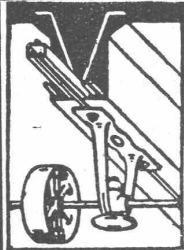
## Abteilung: Eisen-Konstruktionen:

Brücken - Hochbauten - Reservoirs - Maste - etc. - etc.

## Abteilung: Maschinen-Fabrik:

Schleusen- u. Wehranlagen - Baumaschinen - Steinbrecher

Krane aller Systeme - Mechanische Förder-Anlagen - Spezialität: Stahlband-Transportanlagen



### D.K.G. Ankerschienen Transmissionsträger

sind einzige Mittel zur rationellen Befestigung von  
Transmissionen, Rohrleitungen etc.  
in modernen Industriebauten.

Verlangen Sie gefl. Katalog, Referenzliste und Preise.

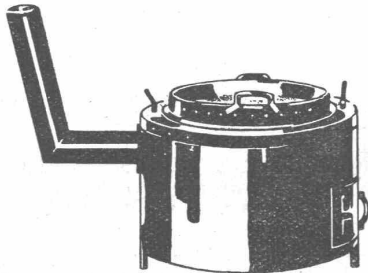
Ware sofort ab Schweizerlager lieferbar.

**J. Louis Müller, Luzern**

(Telephon 4.22)

## Kesselschmiede

Asphaltkochkessel mit und ohne ein-  
gebaufem Sandvorwärmer, Patent,



Dachdeckeröfen, Asphalt Darren  
ab Lager lieferbar

**Richterswil**



die anerkannt beste Anstrichfarbe für Innen- u. Aussen.  
Hochglänzend und Matt.

Generalvertreter für die Schweiz:  
**C. Hässig, Dufourstrasse 53, Basel.**

## Gebr. Demuth

Telephon 170 **Baden** Telephon 170

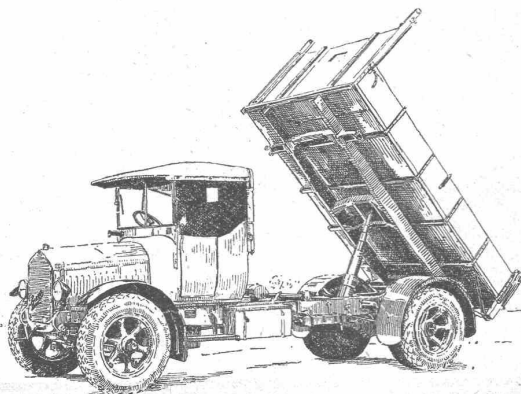
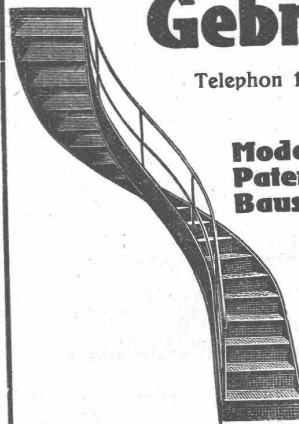
Fabrik für

**Moderne Blechbearbeitung  
Patent. gepresste Treppen  
Bauschlosserei**

**Eisenkonstruktionen  
Patentirte Kessel**

II. Abteilung

**Sanitäre Einrichtungen  
Elektrische Boyler und  
Zentralheizungen**



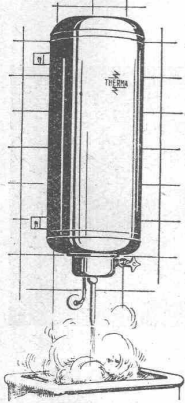
## BERNA - Motorlastwagen

2 bis 5 Tonnen Nutzlast.

**Motorkipper, Sprengwagen**

Die Wagen für den strengen Dienst.

**Motorwagenfabrik Berna A.-G., Olten**



# Therma

## ELEKTRISCHE HEISSWASSER-APPARATE

*unentbehrlich für jeden Haushalt,  
eignen sich sowohl für Dauerbetrieb, als  
für Beheizung mit Nachtstrom.*

VERLANGEN SIE UNSERN PROSPEKT 142 D.  
*Therma A.G. Schwanden (Glarus)*

# Kern

AARAU

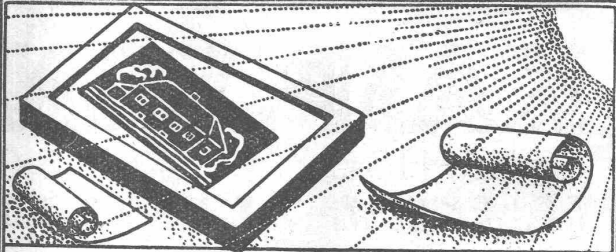
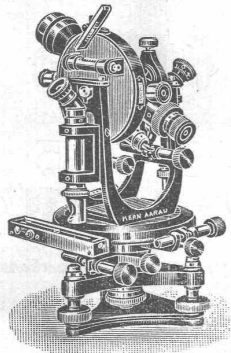
Gegründet  
1819

## PRÄZISIONS- INSTRUMENTE

für  
Geodesie  
Astronomie  
Topographie

Reißzeuge, Photogr. Kameras und Optik

### KERN & C<sup>IE</sup>, A.G., AARAU



Lichtpausen - Plandruck  
Lichtpauspapiere - Pauspapiere  
Lichtpausapparate div. Systeme

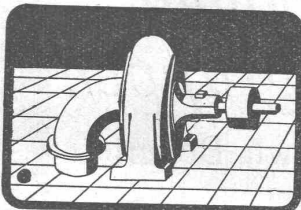
**Schweiz. Lichtpausanstalten A.-G.**

vorm. Hall & Co.

Zähringerstr. 55

**- ZÜRICH -**

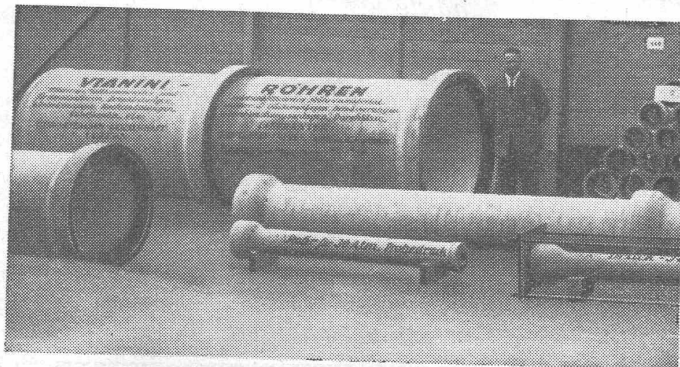
b./Leonhardplatz



# Turbinenanlagen

für kleinere und mittlere Verhältnisse von 0,5—20 m Gefälle  
erstellt als Spezialität

**Aug. Joos, Maschinen-Fabrik, Frauenfeld**



Schweiz. Landw. Ausstellung, Bern 1925 Ehrendipl. mit gold. Medaille (Höchste Auszeichnung.)

Kostenlose Beratung und Offerten durch:

Dipl. Ing. K. GANZ, Ing.-Bureau für Tiefbau, MEILEN, Telephon 128

Alleinvertreter für die deutsche Schweiz.

# Vianini-Röhren

⊕ Pat. (Armierter Betonröhren mit Muffen) ⊕ Pat.  
für Druckleitungen, Bewässerungsanlagen  
Kanalisationen, Dücker, Durchlässe etc.

*Biegungs- und druckfest, absolut dichtes, porenloses  
Material von unabsehbarer Lebensdauer. Rasches Ver-  
legen und zuverlässige Dichtung. Kein Einbetonieren  
der Röhren, Anschluss von Nebenleitungen  
jederzeit leicht auszuführen.*

Lieferanten:

Internat.  
Stegwartbalken-Gesellschaft  
Luzern

Desmeules Frères  
Fabrique de Produits en Ciment  
Granges-Marnand

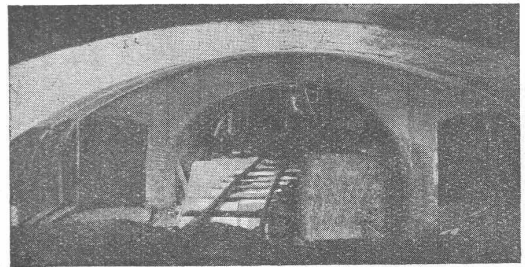
Die **schwersten Wassereinbrüche und Wasserinfiltrationen** werden während des **Wasserdruckes**

unter

**Garantie  
gedichtet**

mit

**„SIKA“**



**Station der Untergrundbahn  
in London**

Tunnels während starker Wassereinsickerungen unter 30 bis 50 m Wasserhöhe mit „SIKA“ gedichtet.

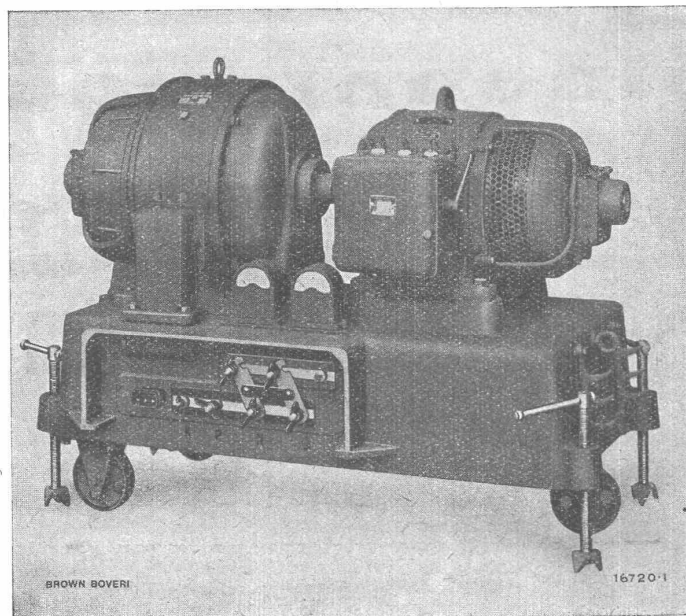
Seit 15 Jahren bewährt.

**KASP. WINKLER & CIE.**

CHEMISCH-BAUTECHNISCHE PRODUKTE

TELEPHON: **ALTSTETTEN-ZÜRICH** TELEGRAMME: **„SIKA“ ZÜRICH**  
UTO Nr. 50.04

**B B C**



*Lichtbogen  
Schweißgruppen*

Bauart Brown Boveri

*Qualitativ höchstehende Schweiß-  
nähte*

*Größte Wirtschaftlichkeit*

*Einfache, gefahrlose Bedienung*

*Feinstufige Regulierbarkeit des  
Schweisstromes an der Schweiß-  
stelle selbst*

*Verwendung vorhandener Antriebs-  
kraft*

*Kurzschlussicherheit*

**A.G. BROWN, BOVERI & C<sup>IE</sup> BADEN (SCHWEIZ)**

Verkaufsbureaux: Baden, Basel, Bern, Lausanne