

Zeitschrift: Schweizerische Bauzeitung
Herausgeber: Verlags-AG der akademischen technischen Vereine
Band: 89/90 (1927)
Heft: 3

Werbung

Nutzungsbedingungen

Die ETH-Bibliothek ist die Anbieterin der digitalisierten Zeitschriften. Sie besitzt keine Urheberrechte an den Zeitschriften und ist nicht verantwortlich für deren Inhalte. Die Rechte liegen in der Regel bei den Herausgebern beziehungsweise den externen Rechteinhabern. [Siehe Rechtliche Hinweise.](#)

Conditions d'utilisation

L'ETH Library est le fournisseur des revues numérisées. Elle ne détient aucun droit d'auteur sur les revues et n'est pas responsable de leur contenu. En règle générale, les droits sont détenus par les éditeurs ou les détenteurs de droits externes. [Voir Informations légales.](#)

Terms of use

The ETH Library is the provider of the digitised journals. It does not own any copyrights to the journals and is not responsible for their content. The rights usually lie with the publishers or the external rights holders. [See Legal notice.](#)

Download PDF: 15.03.2025

ETH-Bibliothek Zürich, E-Periodica, <https://www.e-periodica.ch>

SCHWEIZERISCHE BAUZEITUNG

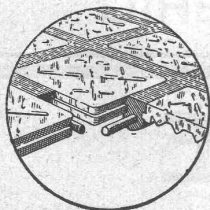
WOCHENSCHRIFT FÜR ARCHITEKTUR / INGENIEURWESEN / MASCHINENTECHNIK
REVUE POLYTECHNIQUE SUISSE

OFFIZIELLES ORGAN DES SCHWEIZER INGENIEUR- UND ARCHITEKTEN-VEREINS
UND DER GESELLSCHAFT EHEMAL. STUDIERENDER DER EIDG. TECHN. HOCHSCHULE
GEGRÜNDET 1883 VON ING. A. WALDNER / HERAUSGEGEBEN VON ING. C. JEGHER,

Vereins-Mitglieder, beim Verlag, Schweiz 32 Fr.,
Ausland 40 Fr. jährl.; Nicht-Mitglieder 40 bzw.
50 Fr., postamtl. 30 Cts. mehr. / Einzel-Nr. 1 Fr.

VERLAG CARL JEGHER, ZÜRICH
Dianastrasse Nr. 5 / In Kommission
bei Rascher & Cie., Zürich u. Leipzig

Inserate durch RUDOLF MOSSE, Zürich, die
viergespaltene Colonelzeile 50, Titelseite 80 Cts.,
Anzeigen ausl. Ursprungs 60 Cts., Titelseite 1 Fr.



Begehbare Oberlichter aus

LUXFER - GLASBETON

⚡ Pat. Nr. 112921

sind besser und billiger als unsere bisherigen Keppler-Glasbeton-Oberlichter

Rob. Looser & Cie., Zürich 4

Badenerstr. 41 — Tel. S. 72.95

Heizkesself. Wasser
u. Dampf, Hoch- u.
Niederdruck.
Diverse Modelle

Strebel -Original- Kessel

Strebelwerk Zürich
Torgasse 2
Telephon:
Hottingen 49.33

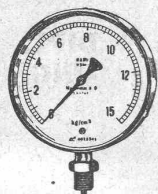
ED. BRUN, WÄDENSWIL 1

TELEPHON 102

Aelteste Spezialfabrik für Härte-Löt-Schweisssprodukte, Autogen-Zusatz-
materialien, Lager-Kühlfette, Lager-Kühlöle, Technische Öle und Fette

Preise auf Anfrage

Preise auf Anfrage

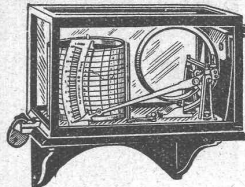


Manometer A.-G., Zürich, Armaturen-Fabrik

(vormals Schäffer & Budenberg, Filiale Seebach, ständige Fabrikation seit 1893)

Manometer, Thermometer, Dynamometer

mit und ohne Registrierung, für jeden Zweck, bewährteste Konstruktionen, genau und zuverlässig.
Dampfventile, Hähne aller Art, Wasserstände, Schutzgläser,
Pumpen, Injektoren, Elevatoren, Kondensstöpfe u. s. w.



OTIS-AUFZÜGE

130 000 ANLAGEN AUSGEFÜHRT, DAVON IN EUROPA ÜBER 30 000

OTIS-AUFZUGSWERKE, FABRIK ZÜRICH

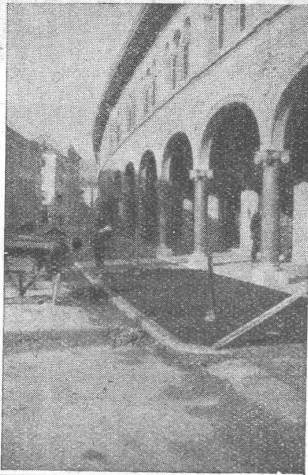
SIKA

dichtet alle **Wassereinbrüche** und **Infiltrationen** in Druck-
stollen, Tunnels, Kanalisationen, Schächten etc. etc.

seit 15 Jahren bewährt.

Dichtungen unter Garantie werden ausgeführt durch:

KASPAR WINKLER & Co., ALTSTETTEN-ZÜRICH
Fabrikation chemisch-bautechnischer Produkte



„BIMOID“

DER KOLLOIDE KALTASPHALT

Das Strassenbaumaterial der Neuzeit
 Oberflächenbehandlung
 Splitt-Makadam / Schotter-Makadam
 Flicken von Schlaglöchern
 Isolierung von feuchten Mauern
 Staubbekämpfung / Bedachungen
 Kalt anwendbar bei jedem Wetter
 Bei längster Lagerung keine Ausscheidung

MINERAL A.-G., BRIG

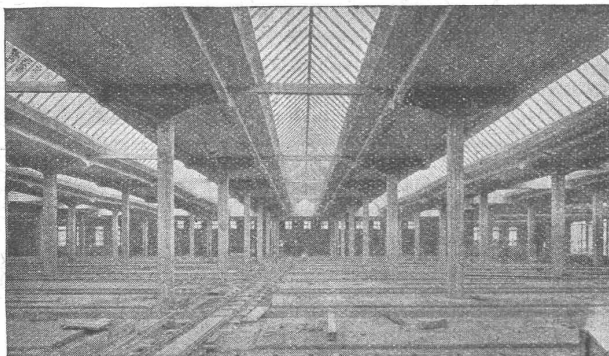
AUFZÜGE und KRANE aller Art

RUEGGER & CO., A.-G.

Transport-Einrichtungen für
 Fließ - Arbeit

BASEL

Hand- u. Elektro-Flaschenzüge
 Transport-Anlagen



Lokomotiv-Remise Zürich.

EISENBETON

Holz- und Eisenkonstruk-
 tionen in Hoch- und Tiefbau

E. RATHGEB, **DIPL.**
-ING.
 INGENIEUR-BUREAU

Zürich

Telephon: **Hoffingen 89.92**

Stampfenbachstr. 63

Das Problem der Betonsichtflächen:

Steinverkleidung: **Teuer!**

Stocken: **Barbarisch!**

Verputz: **Fällt ab!**

DIE LÖSUNG:

CONTEX ist ein Lack, der, auf die Schalung gestrichen, die Eigenschaft besitzt, den Zement auf eine gewisse Tiefe am Abbinden zu verhindern. Nach dem Ausschalen kann die Zementhaut durch Drahtbürste oder starken Wasserstrahl entfernt werden, wodurch das natürliche Gefüge des Beton blossgelegt wird. Durch geeignetes Vorsatzmaterial kann jeder

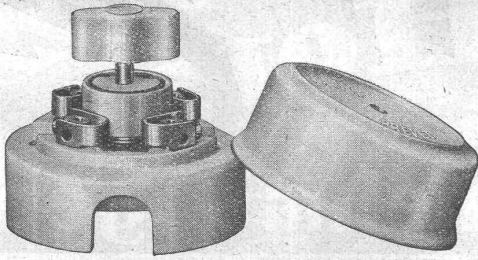


beliebige Effekt erzielt werden. Muss eine Betonfläche aus irgend einem Grunde verputzt werden, so ergibt die Vorbehandlung mit Con-
 tex die richtige, rauhe Unterlage zur dauernden Haftung.

Anfragen erbeten an:

CONTEX S. A., GENF
 Postfach Rive 244

Natürlich, gefällig, einfach, billig.



Adolf Feller, Horgen

Fabrik elektrischer Apparate

Drehschalter

für 4 Amp. 250 Volt Maximal-Belastung

mit Momentunterbrechung, erprobter, gesetzl. gesch. Konstruktion, für Rechts- und Linksdrehung (kein toter Linksgang) mit Steatitwalze, isolierter Achse und Bronzekontaktfedern in elfenbeinweissem Porzellangehäuse.

Travers Natur-Asphalt
 Gussasphaltparbeiten für Terrassen, Dächer, Fabrikböden, Korridore, Trottoirs, Fundamentmauer-Abdeckungen, etc.
Sicherste Isolierung gegen Feuchtigkeit und Wasser
 Konzessionäre für die Schweiz:
E.R. Zetter & Co
 Solothurn gegr. 1843

Anerkannt bester Asphalt über 80 Jahre im Gebrauch.

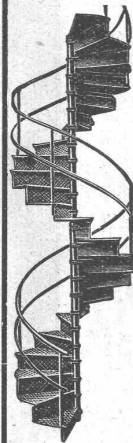


die anerkannt beste Anstrichfarbe für Innen- u. Aussen. Hochglänzend und Matt.

Generalvertreter für die Schweiz:
C. Hässig, Dufourstrasse 53, Basel.

Fabrik für
Gelochte Bleche

Fr. Mommendey & Sohn.
 Rapperswil (St. Gallen)



Gebr. Demuth

Telephon 170 **Baden** Telephon 170

Fabrik für

Moderne Blechbearbeitung
Patent. gepresste Treppen
Bauschlosserei
Eisenkonstruktionen
Patentierete Kessel

II. Abteilung

Sanitäre Einrichtungen
Elektrische Boyler und Zentralheizungen

DAVERIO & C^{IE}, A.-G., ZÜRICH 5

Maschinenbau-
 Werkstätte



SPEZIALFABRIK
 moderner

Transport- Einrichtungen

für alle
 Industrien und für höchste
 Leistungen



DAVERIO Glieder-Bandtransporteur für Kohle, Koks etc.

Gebrüder Hotz

ZÜRICH 6

Elektrische Unternehmungen



Preiswürdige, behagliche Peddig-Rohrmöbel
naturweiss oder gebeizt.

Wetterfeste Boondoot-Rohrmöbel
Weidenmöbel

Gestäbte Rohrmöbel in allen Farben
Liegestühle / Krankenstühle / Strandhütten

Kataloge — Prospekte

CUENIN-HÜNI & Cie.
Rohrmöbelfabrik **KIRCHBERG** (Bern)

RECHTSANWALT

DR ERNST UTZINGER

BAHNHOFSTR. 64 ZÜRICH TEL.: SELNAU 19.68

VERSICHERUNGSANGELEGENHEITEN

**PRÄZISIONS
REISSZEUGE**

Kern
AARAU



Kern & Cie AG.
AARAU · PRÄZISIONSWERKSTÄTTEN



SCHMIEDEISERNE RÖHREN
FÜR SANITÄRE INSTALLATIONEN

RÖHRENFABRIK A.G.
BASEL · DREISPITZ

Zerkleinerungs-Anlagen

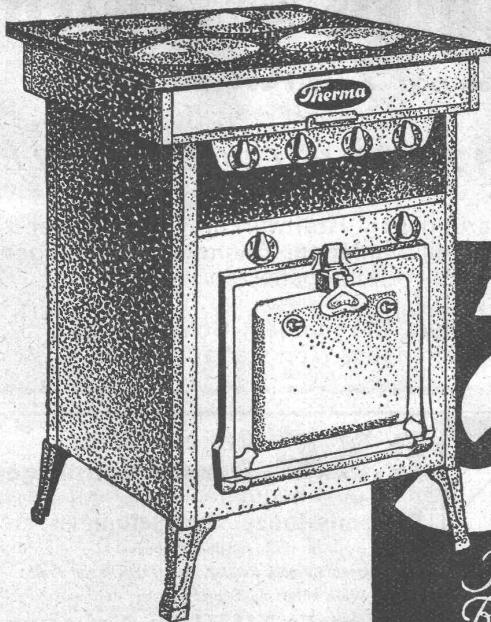
Transport-Anlagen

Rohöl-Motoren

liefert



U. AMMANN, Maschinenfabrik A.G., LANGENTHAL



ELEKTR. KOCHHERDE

Therma

*Robuster Bau · Bequeme
Reinigung · Grösste Dauer-
haftigkeit der Kochplatten
und Schalter.*

„THERMA“ A.G. SCHWANDEN (GLARUS)

Fünf Liter Wettbewerb

La Ferté-Bernard (Frankreich)

Mai 1927



SAURER

Omnibus auf Chassis 2 BH

ERSTER

alle früheren Rekorde schlagend.

Leistung mit 5 Liter, 12 Personen, Totalgewicht 4000 Kg.

35,917 Km.

oder mit

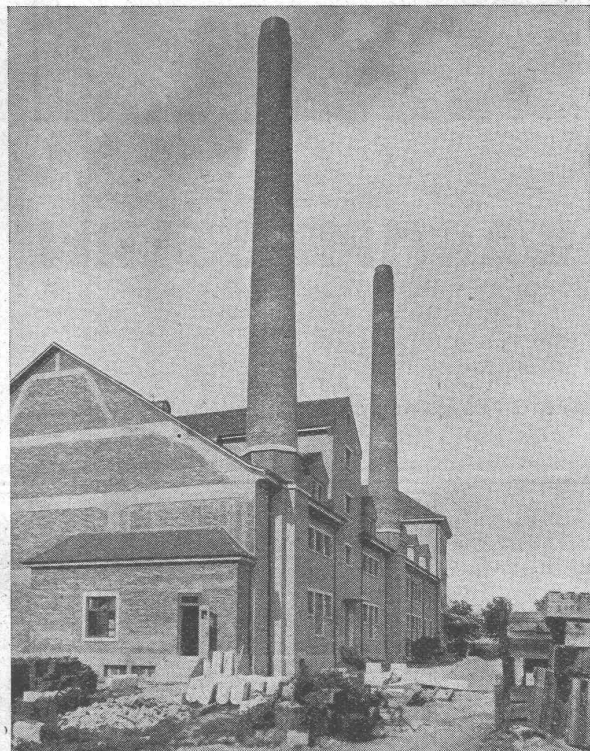
1 Liter pro Passagier 86,2 Km.

gegen 37,1 Km. früherer Rekord

Brennstoffverbrauch pro 100 Km. 13,92 Liter

AKTIENGESELLSCHAFT

ADOLPH SAURER, ARBON



Litzler & Co, Basel

Inselstrasse 61

Tel.: Safran 12.38

Kaminbau, Kesseleinmuerung, Industrieofenbau

Langjährige Erfahrung, Ia. Referenzen.

Les Usines Théclà A.-G.

ST. URSANNE (Schweiz)



WARMPRESSEREI

für Stücke aus Messing, Kupfer, Aluminium.

Offerten nach Zeichnung od. Modell kostenlos u. unverbindlich.

SCHULER & SCHILD

Bahnhofstr. 37 ZÜRICH Bahnhofstr. 37

BERATENDE INGENIEURE

für

Projektierung von Kraftwerken, Transformer-Stationen, Freiluftanlagen, Bahnelektrifizierungen, Leitungsnetzen

Gutachten, Beratungen, Schätzungen, Bauleitungen, Werkstattabnahmen



D.K.G. Ankerschienen Transmissionsträger

sind einzige Mittel zur rationellen Befestigung von Transmissionen, Rohrleitungen etc. in modernen Industriebauten.

Verlangen Sie gefl. Katalog, Referenzliste und Preise. Ware sofort ab Schweizerlager lieferbar.

J. Louis Müller, Luzern (Telephon 4.22)

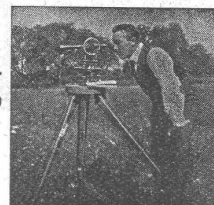
INGENIEUR-BUREAU

Alfred Frick

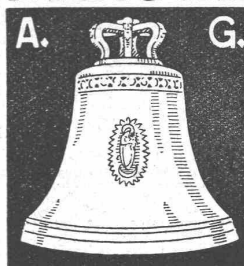
Bürglistr. 28 ZÜRICH 2 Tel. Sel. 44.29

Strassen-, Wasser- und Eisenbahnbau

Gegründet 1907



RÜETSCHI Glocken-Giesserei



(Bestehend seit dem XIV. Jahrhundert)

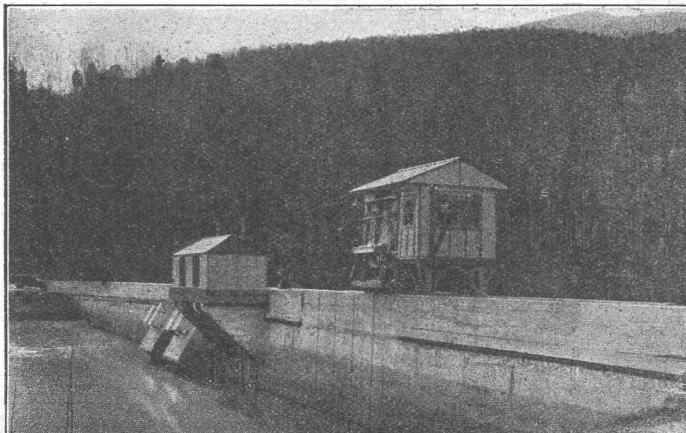
Kirchen-Geläute
Renovation v. solchen
Einzelne Glocken
Glocken-Spiele
Herdenlocken etc.

★AARAU★

A.-G.
KRAFTWERK
WÄGGITAL

Staumauer
Rempen

Rechen-
reinigungs-
Maschine
mit doppeltem
Schwenkkran



MASCHINENFABRIK JONNERET FILS AINE GENE

GEGR.: 1850

SPEZIALITÄT:

Rechen- u. Rechenreinigungs-
Maschinen für jede Tiefe und
Rechenneigung, für grosse u.
kleine Wasserwerke.

In- und Auslandspatente.

Man verlange Projekte und Kostenanschläge
kostenlos.