

**Zeitschrift:** Schweizerische Bauzeitung  
**Herausgeber:** Verlags-AG der akademischen technischen Vereine  
**Band:** 89/90 (1927)  
**Heft:** 4

## Werbung

### Nutzungsbedingungen

Die ETH-Bibliothek ist die Anbieterin der digitalisierten Zeitschriften. Sie besitzt keine Urheberrechte an den Zeitschriften und ist nicht verantwortlich für deren Inhalte. Die Rechte liegen in der Regel bei den Herausgebern beziehungsweise den externen Rechteinhabern. [Siehe Rechtliche Hinweise.](#)

### Conditions d'utilisation

L'ETH Library est le fournisseur des revues numérisées. Elle ne détient aucun droit d'auteur sur les revues et n'est pas responsable de leur contenu. En règle générale, les droits sont détenus par les éditeurs ou les détenteurs de droits externes. [Voir Informations légales.](#)

### Terms of use

The ETH Library is the provider of the digitised journals. It does not own any copyrights to the journals and is not responsible for their content. The rights usually lie with the publishers or the external rights holders. [See Legal notice.](#)

**Download PDF:** 16.03.2025

**ETH-Bibliothek Zürich, E-Periodica, <https://www.e-periodica.ch>**

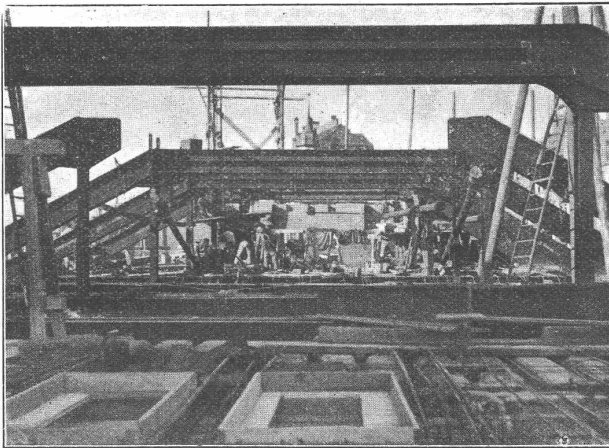
# Eisenkonstruktionen

Brücken, Hochbauten, Maste, Reservoirs, Krane, Stauwehre, Blecharbeiten etc.

**Wartmann, Vallette & Cie., Brugg** (Filiale in Genf)

## Eisenbeton

Holz- und Eisenbau  
Pläne und Berechnungen



Kapitol-Kino, Zürich  
Eiserne Tragkonstruktion für den Oberbau.

**Dr. ing. Ernst Suter**  
Ingenieurbureau

**Zürich**

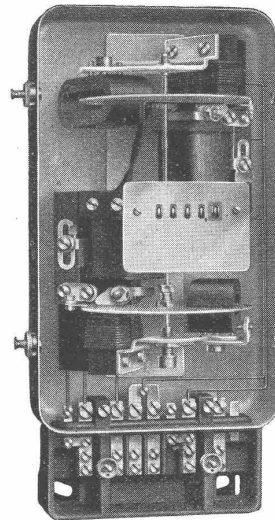
Pelikanstrasse 3  
Tel.: Seinau 90.46

**Basel**

Thiersteinallee 15  
Tel.: Safran 47.09

## ELEKTRIZITÄTSZÄHLER

für alle Stromarten und Tarife



Drehstrom-Dreileiterzähler

BLIND- UND  
SCHEINVERBRAUCH-  
ZÄHLER

FERRARISWATTMETER

MESS-  
TRANSFORMATOREN

EICHSTATIONEN

ZEITSCHALTER  
UND SCHALT-  
AUTOMATEN

„MAXIGRAPH“

der ideale Kontroll-  
und

Registrierapparat

**LANDIS & GYR, A.-G.**

**ZUG**

## WASSERBAU TAUCHER-ARBEITEN RAMM-ARBEITEN LEHRGERUSTE

PROJEKTE UND AUSFÜHRUNG:  
W. STAUBLI, INGENIEUR  
ZURLINDENSTR. 115

ZÜRICH 3

TELEPHON: UTO 28.47

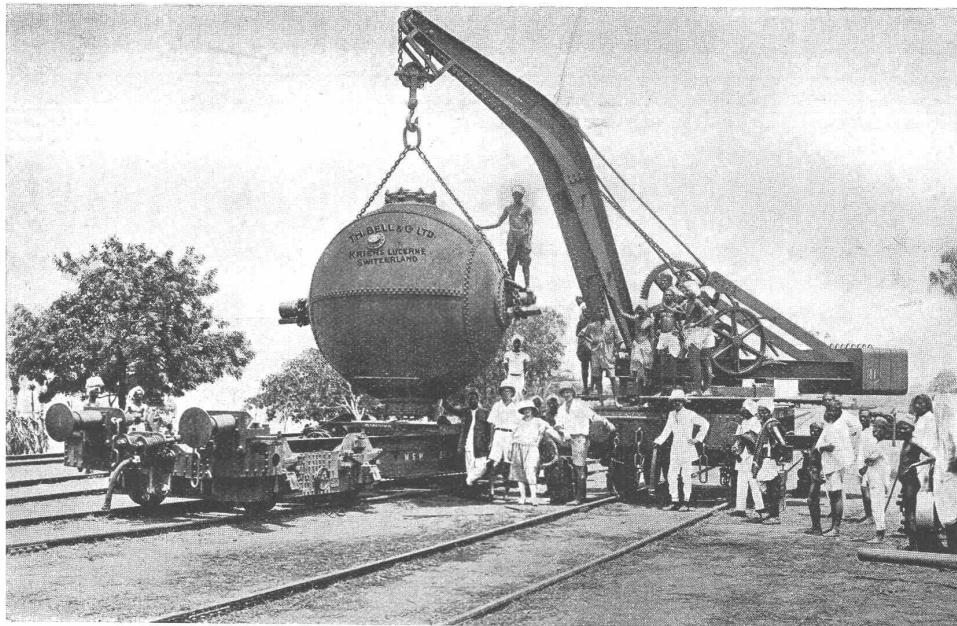
GEGRÜNDET 1867

A.-G. der  
**Maschinenfabrik**  
VON

**Theodor Bell & Cie.**

**Kriens-Luzern**

Gegründet 1855



Kugelkocher  
von  
3 m Durchmesser

für eine Papier-  
fabrik in  
Britisch-Indien

Sämtl. Maschinen u. Einrichtungen z. Holzstoff-, Karton- u. Papierfabrikation - Kesselschmiedearbeiten aller Art - Rührwerke und andere Maschinen für die Lebensmittelindustrie - Autoklaven - Pressen

## Für Architekten und beratende Ingenieure

ist die Frage, welche Fabrikate auf dem Gebiete der Fernmelde- und Messtechnik sie empfehlen sollen, nicht schwer zu beantworten, wenn sie einmal die Güte unserer Erzeugnisse kennen gelernt haben. Wir liefern:

### Telephon-Anlagen jeden Umfanges

für selbsttätige und handbediente Vermittlung. Betriebsfernsprecher für Ueberlandwerke, wasserdichte Fernsprecher, Lautfernsprecher.

### Signal- und Alarm-Anlagen aller Art.

Wecker, Hupen, Motorsirenen.

### Sicherheits- und Zeitdienst-Anlagen.

Feuermelde-Anlagen jeden Umfanges, besonders auch für Hotels, Geschäftshäuser usw. Selbsttätige Feuermelder. Wächterkontroll-Anlagen. Sicherheits-Anlagen gegen Einbruch. Elektrische Zentral-Uhrenanlagen, Zeitsignal-Einrichtungen, Zeitstempel, Arbeitszeit-Kontrollapparate.

### Anzeigende und schreibende Messgeräte

für Laboratorium u. Betrieb. Tragbare Messgeräte. Ferner Gas-, Dampf-, Luft-, Benzin- u. Oelmesser.

### Wärmewirtschaftliche Messgeräte.

Elektrische Fernthermometer für zentrale Raumtemperatur-Ueberwachung. Pyrometer und Ardometer zum Messen hoher Temperaturen. Feuchtigkeitsmesser. Elektrische Rauchgasprüfer, Kesselspeise-Heisswassermesser.

### Ozon-Lüftungsanlagen

für Theater, Krankenhäuser, Hotels usw. Ozon-Bleichanlagen.

### Fernmeldekabel jeder Art.

Isolierte Drähte und Schnüre.

Verlangen Sie Sonderdruckschriften!



**SIEMENS**

**Elektrizitätserzeugnisse A.-G.  
Abt. SIEMENS & HALSKE**

Zürich

Bern

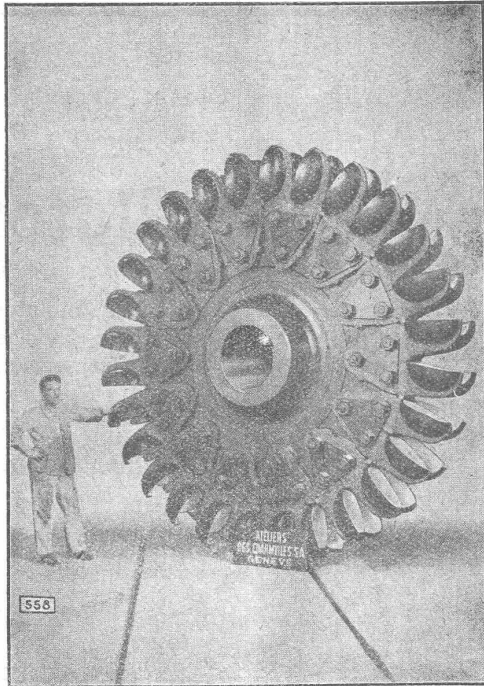
Lausanne

# Ateliers des Charmilles S. A., Genève

## TURBINES

HYDRAULIQUES

Régulateurs  
de précision



558

## TURBINES

HYDRAULIQUES

Fonderie de fer  
et de bronze

Roue d'une des turbines Pelton de 20 000 Ch. de l'Usine de Vernayaz (Valais) aux Chemins de fer fédéraux, Berne

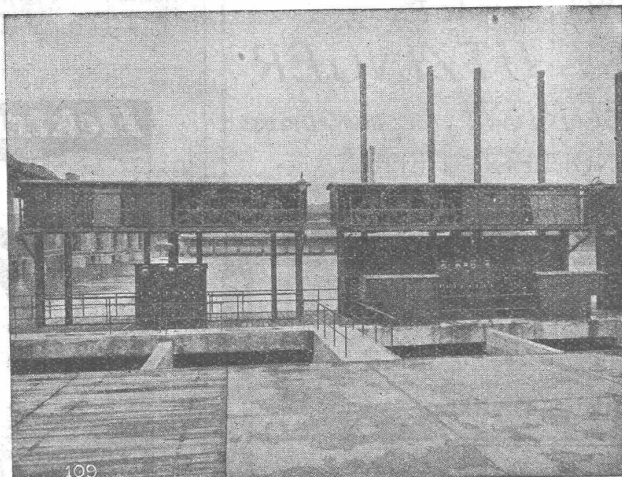
## Gesellschaft der L. von Roll'schen Eisenwerke, Gerlafingen

Gegründet 1823

Werk „Giesserei Bern“ in Bern

Gegründet 1823

Konstruktionswerkstätten, Eisengiesserei



109

Windwerke und Turbineneinlaufschützen des Kraftwerkes Augst am Rhein.

## Schützenanlagen

Eisenbahnmaterial  
Hebezeuge  
Wehreinrichtungen  
Zahnradbahnmaterial  
Standseilbahnen  
Kabelbaggeranlagen  
Allgem. Maschinenbau



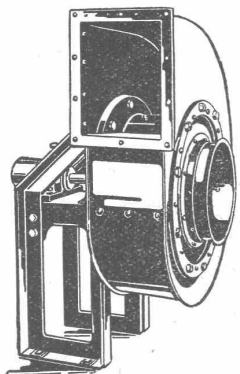
Telegramme: Giesserei Bern

Telephon: Bollwerk 1066



## Submissions-Anzeiger

Termin	Auskunftstelle	Gegenstand
26. Juli	P. Giumini, Architekt, Uramastr. 22, Zürich	Rohbauarbeiten zu neun Doppelmehrfamilienhäusern in Zürich 6
27. "	Kantonsgeometer, Chur	Photogrammetrische Grundbuchvermessung in Arosa und Davos
28. "	Bauleiter, Winterthurerstr. 40, Zürich 6	Sämtliche Bauarbeiten zum Genossenschaftshaus Friesenberg in Zürich
30. "	Ortsvorsteher, Arbon	Verbreiterung der 38 m langen Brücke in Arbon
10. August	Hochbauabteilung S. B. B., Zürich	Rohbauarbeiten zum neuen Aufnahmegebäude Heerbrugg
15. "	Bahningenieur III, S. B. B., St. Gallen	Vier Talsperren im Steinachtobel zwischen Mörschwil und St. Fiden



## Ventilatoren,

sowie ganze Anlagen für  
 Ventilation, Entlüftung,  
 Entnebelung, Trocknerei  
 und Spänetransport  
 fabrizieren

**Wanner & Co. A.-G., Horgen**

## Millimeter

Papiere und Blocks

Entwurf- und Zeichenpapiere  
 Zeichenkartons  
 Pauspapiere  
 Pausleinwand  
 Lichtpauspapiere

Muster und Preise bereitwilligst.

GEBRÜDER  
**SCHOLL**  
 POSTSTRASSE 3 · ZÜRICH



Glas-  
 Eisenbeton  
 Normal-System Solfac

Begehbare  
 u. befahrbare  
 Oberlichter

Glasbausteine

**Martin Keller & Co.**

Wallisellen-Zürich

Telephon 64 u. 119

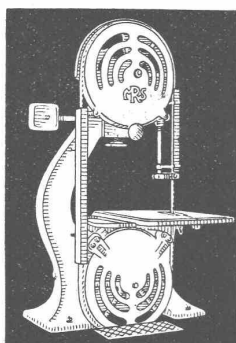


INGENIEUR-  
 SCHULE

**TECHNIKUM  
 STRELITZ-MECKL**

Hochbau, Tiefbau, Betonbau, Eisenbau,  
 Flugzeugbau, Maschinenbau, Autob.,  
 Heizung, Elektrotechnik. Progr. frei.

Hochleistungs-  
 Holzbearbeitungs-  
 MASCHINEN.



für alle Industrien  
**RAUSCHENBACH**  
 Schaffhausen



RECHTSANWALT

**DR ERNST UTZINGER**

BAHNHOFSTR. 64 ZÜRICH TEL.: SELNAU 19.68

RECHTSANGELEGENHEITEN

**Alfr. Schmidweber's Erben**

ZÜRICH A.-G. ZÜRICH

Fabrik in Dietikon

Innen- und Aussendekorationen  
 in poliertem Marmor und Granit

**Elektrisch**



**Warm-  
 wasser**

Interessenten wenden sich an  
**Kaegi & Egli,  
 zürich**

GEGEN: **KÄLTE**  
**WÄRME**  
**SCHALL**

# KORK

PLATTEN  
SCHALEN  
SCHROT

KORKSTEINWERKE A.-G.

# KÄPFNACH-HORGEN



**Beste  
Oberflächen-  
Schutz**

**SUBOX A.-G.**  
Langstr. 187  
Zürich 5.

## H. Wohlgroth & Co., Zürich

Klingenstrasse 8

Gegründet 1878

### Gasmesserfabrik - Apparatebau

Gasmesser für jeden Bedarf -  
Kontroll- und Experimentier-Apparate für die Gasindustrie

Eigene Patente

Junger

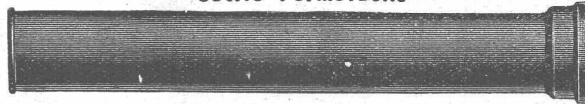
### ARCHITEKT E. T. H.

mit Erfahrung in sämtlichen  
Bureauarbeiten sucht für ca.  
acht Monate Stelle auf Archi-  
tekturbureau in Zürich.  
Gute Zeugnisse. — Offerten  
unter Chiffre Z. C. 2208 an  
Rudolf Mosse, Zürich.

## Gusseiserne Muffen- und Flanschenröhren sowie Formstücke

Schweizer  
Normalien

Läger  
in Winterthur



für  
normalen  
und höhern  
Betriebsdruck

**Kägi & Co., Winterthur**

Telephon Nr. 496

## DEMAG



### ELEKTROZUG

Weltmarke  
1/4 bis 5t  
Tragkraft  
Grosses Lager

Universal-  
Hebezeug  
Ortsfest und  
fahrbar

**G. BAUMLIN**  
INGENIEUR  
LUZERN

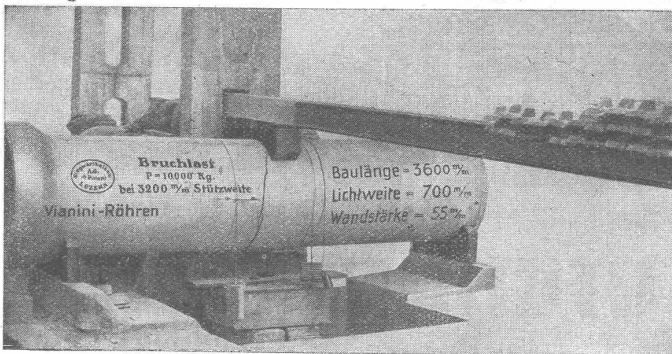
## Lufttechnische Anlagen

wie Staubsaug-Anlagen, Rauch-, Gas- und Dämpfe-Absaug-Anlagen,  
pneumatische Transport-Anlagen für Schreinereien, Schuhfabriken,  
Textilfabriken, Polierereien etc.

erstellt die

**Ventilator A.-G., Stäfa-Zürich**

Spezialwerkstätte für Ventilatorenbau



Bruchlast  
P = 10000 kg  
bei 3200 mm Stützweite

Baulänge = 3600 mm  
Lichtweite = 700 mm  
Wandstärke = 55 mm

Vianini-Röhren

Schweiz. Landw. Ausstellung, Bern 1925 Ehrendipl. mit gold. Medaille (Höchste Auszeichg.)

Kostenlose Beratung und Offerten durch:

Dipl. Ing. K. GANZ, Ing.-Bureau für Tiefbau, MEILEN, Telephon 128

Alleinvertreter für die deutsche Schweiz.

## Vianini-Röhren

⊕ Pat. (Armierter Betonröhren mit Muffen) ⊕ Pat.  
für Druckleitungen, Bewässerungsanlagen  
Kanalisationen, Dücker, Durchlässe etc.

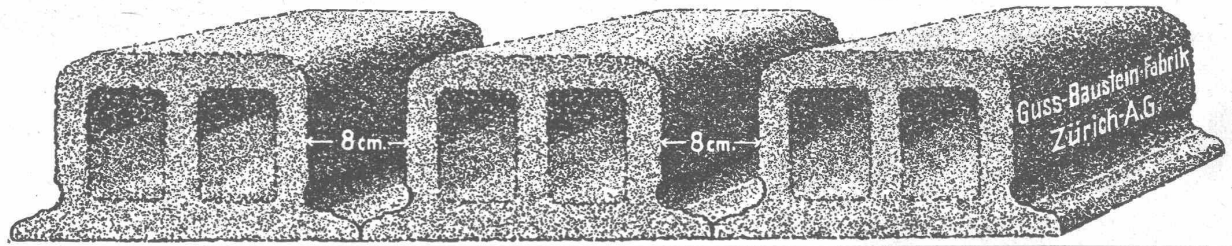
Biegungs- und druckfest, absolut dichtes, porenloses  
Material von unabschbarer Lebensdauer. Rasches Ver-  
legen und zuverlässige Dichtung. Kein Einbetonieren  
der Röhren, Anschluss von Nebenleitungen  
jederzeit leicht auszuführen.

Lieferanten:

Internat.  
Siegwartbalken-Gesellschaft  
Luzern

Desmeules Frères  
Fabrique de Produits en Ciment  
Granges-Marnand

# Deckensteine PHÖNIX (Eingetr. Marke)



Gesucht zum baldigen Antritt für den Bau der Lorrainebrücke in Bern ein.]

## Bauingenieur.

Verlangt wird praktische Erfahrung im Brücken- und Eisenbetonbau. Schriftliche Anmeldungen sind unter Beilage von Gehaltsansprüchen, Ausweisen über die bisherige Tätigkeit und Referenzen bis und mit **Mittwoch, den 27. Juli a. c.** an die **städtische Baudirektion I** einzusenden.

Zu persönlicher Vorstellung werden die in Betracht fallenden Bewerber nach Ablauf der Anmeldefrist speziell eingeladen.

Bern, den 11. Juli 1927.

Der städtische Baudirektor I:  
H. LINDT.



FR. SAUTER A.-G., BASEL

### Instr. App. Isolants Hte Tension

spécialiste diplômé, plus de 15 ans de service pratique, cherche direction ou poste analogue entreprise exist. ou à créer. Français et allemand. — Offres sous P. 1560 à Publicitas Lausanne.

### Schweiz. Ingenieur oder Techniker

für europäisches Ausland gesucht.

Spezialist mit grosser Erfahrung in modernen maschinellen Anlagen für Hoch- und Tiefbau. Detaillierte Angaben und Referenzen über bisherige Tätigkeit und Gehaltsansprüche unter P. 11004 B. an Publicitas, Zürich.

### Patent-Vverkauf od. Lizenz-Abgabe.

Der Inhaber der schweizerischen Patente Nr. 70178 vom 2. Juli 1914, betreffend:

„Räderstossmaschine“, und Nr. 70653 vom 3. Juli 1914, betreffend:

„Räderstossmaschine“, wünscht die Patente zu verkaufen, in Lizenz zu geben oder anderweitige Vereinbarungen für die Fabrikation in der Schweiz einzugehen. — Anfragen befördert

H. KIRCHHOFER, vormals Bourry-Séquin & Co., Ingenieur- und Patentanwaltsbureau in Zürich 1, Löwenstr. 51.

### Rührige AUTO-VERKÄUFER gesucht.

Garage und Laden nicht Bedingung. Hohe Provision. Offerten unter Chiffre B. 3441 Z. an Publicitas, Zürich.



### Pelikan

Perltusche ist so wie Sie sie wünschen: Kohlschwarz und völlig deckend, leichtflüssig und scharf stehend, radler- und wasserfest.

GÜNTHER WAGNER · HANNOVER

## Zum sofortigen Eintritt

für ca. 6 Monate gesucht:

## 2 - 3 BAUFÜHRER

(Techniker oder Poliere)

für die Beaufsichtigung und Abrechnung von Fels-Beton und Eisen-Beton, Arbeiten von grossem Kraftwerk. Ausführliche Bewerbung mit Zeugnisabschriften, Referenzen und Gehaltsansprüchen unter Chiffre Z. H. 2099 befördert

Rudolf Mosse, Zürich.

### Junger Hochbau-Techniker

mit Praxis u. Dipl. Technik. Burgdorf, künstlerisch befähigt, moderne Auffassung, flotter Zeichner, sicher in Detail u. Konstrukt.

sucht

Anfangsstelle in Architektur-Bureau.

Offerten erbeten unter Chiffre P. 735 R. an Publicitas, Burgdorf.

### Electro - technicien

diplômé de l'Ecole de Mécanique de Neuchâtel, bon dessinateur, ayant une année de pratique dans une usine d'appareils électriques, cherche place. — S'adresser à

ROBERT A. LEGLER, Parcs 2, NEUCHÂTEL.

## BERN.

Welche Baufirma würde ein komfortables

### Einfamilienhaus

(800 m<sup>2</sup> Grund und Boden), das den jetzigen Eigentümer auf rd. Fr. 69,000.— zu stehen kommt, für Fr. 64,000.— übernehmen, gegen Erstellung eines billigen Einfamilienhauses. — Anfragen gefl. unter Chiffre O. F. 4414 B. an Orell Füssli-Annoncen, Bern.

### Gesucht: Junger Architekt-Zeichner

mit Planerrichtungs- und Perspektivkenntnissen. - Offerten mit Ansprüchen und Zeugniskopien sind einzureichen unter Chiffre P. 13316 F. an Publicitas, Freiburg.



Schweizer-Fabrikate von

# Registrier-Papieren

für

# Mess-Instrumente

(in Rollen und Streifen)  
liefern

Lithographie und Druckerei  
**GEBR. WILLENEGGER**  
Minervastr. 126, Zürich 7.



## Sicherheits-Sprengstoffe

### Aldorfit und Gelatine-Aldorfit

sowie sämtliche Spreng-Utensilien

**Betonmischer, Steinbrecher, Hebezeuge,  
Turmdrehkrane, Kompressoren, Strassen-  
Walzen, Teerungsapparate, Bauwerk-  
zeuge, etc., etc.**

## ROBERT AEBI & CIE., A.-G., ZÜRICH I

INGENIEURBUREAU-MASCHINENFABRIK

Riemen-  Fabrik

# Gut & Cie

## ZÜRICH

## Gemeinde Arosa

# Neubauten Schulhaus und Turnhalle

### Konkurrenz-Ausschreibung

vom 9. Juli a. c.

Die Eingabefrist für die Offerten ist **bis am 30. Juli a. c. ver-  
längert.** — Die Eröffnung der Offerten findet statt am 2. August  
a. c., nachmittags 2 Uhr in der Gemeindekanzlei.

Arosa, den 16. Juli 1927.

Die Bauleitung:

GEBR. BRUNOLD, Architekten.

# Ideen-Wettbewerb

für die

## Ueberbauung der Bauplätze II und IV im Stampfenbachareal in Zürich 6.

Der Regierungsrat des Kantons Zürich eröffnet unter den im Kanton Zürich verbürgerten oder mindestens seit 1. Juli 1925 niedergelassenen, selbständigen Architekten einen öffentlichen Ideen-Wettbewerb zur Gewinnung von Projekten für die Ueberbauung der Bauplätze II und IV im Stampfenbachareal in Zürich 6. Die Projekte sind bis **spätestens den 31. Oktober 1927** der kantonalen Baudirektion, Kaspar Escherhaus, Zürich 1, einzureichen. Programm und Planunterlagen können gegen Hinterlage von Fr. 25.— auf der Kanzlei der kantonalen Baudirektion, Kaspar Escherhaus, III. Stock, Zimmer No. 335, bezogen werden. Im übrigen wird auf das Programm verwiesen.

Zürich, den 5. Juli 1927.

Baudirektion des Kantons Zürich.

## Cliche's

Armbruster & Söhne

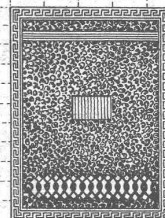
für Buchdruck Ob. Säule Zürich

Tel. Hott.: 63 65

Gesucht n. Frankreich, junger, tüchtiger **Bauführer f. Kunst-  
steinkonstruktion**, der sich mit einigen Mille beteiligt. Für etliche Millionen Franken Arbeit vorhanden. — Offerten und Chiffre Z. P. 2182 an  
**Rudolf Mosse, Zürich.**

## Jul. Hädrich

Eisenkonstruktionen  
Zürich Werdgut 13  
Telephon 5.2550



Spezialfabrik für  
**Briefkasten Anlagen**  
Kataloge zu Diensten

# Stahlformguß

bis 25 Tonnen Stückgewicht,

SPEZIALITÄT:

*Zahnräder mit rohen und ge-  
schnittenen Zähnen,  
Räder und Radsätze für Feld-  
bahnen*

liefert:

**Stahlwerk Oeking A.G.**  
**Düsseldorf**

vertreten durch:

**F. A. von MOOS, Ingenieur,**  
**Reuss-Steg 3, LUZERN.**

## Erfindungs-Patente

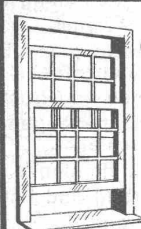
Marken-Muster-  
& Modell-Schutz im In- u. Ausland

**H. KIRCHHOFER** vormals  
**Bourry-Séguin & Co., ZÜRICH**  
1880.

## Gesucht per sofort: Architekt

für selbständige Leitung des bautechnischen Teils eines Architektur-  
Bureau. — Anmeldungen unter Chiffre Z. F. 2211 befördert  
**Rudolf Mosse, Zürich.**

## Stürmann's Patent



### Schiebefenster

*sollte an keinem Neubau  
mehr fehlen. Reinigung  
im Innern des Raumes  
vom Boden aus, daher  
einfach und gefahrlos, so  
wie kostensparend.*



**W. FLÜELER & CHRISTEN**  
SCHIEBEFENSTERFABRIKATION AROSA

**Stuca S. A.**  
vormals: Taponnier & Cie.  
P. Halter

**STUCKMARMOR  
STEINSTUCK  
BILDHAUEREI**

**Genève**  
Téléphone: Stand 13.12



Tel.: S. 56.03

# LOCHER & C<sup>IE</sup>, ZÜRICH

Talstrasse 12

CIVILINGENIEURE UND BAUUNTERNEHMER

**HOCH- UND TIEFBAU**

Gegründet 1830 durch J. J. Locher

Wasserkraft-  
Anlagen

Akkumulierungs-  
Anlagen

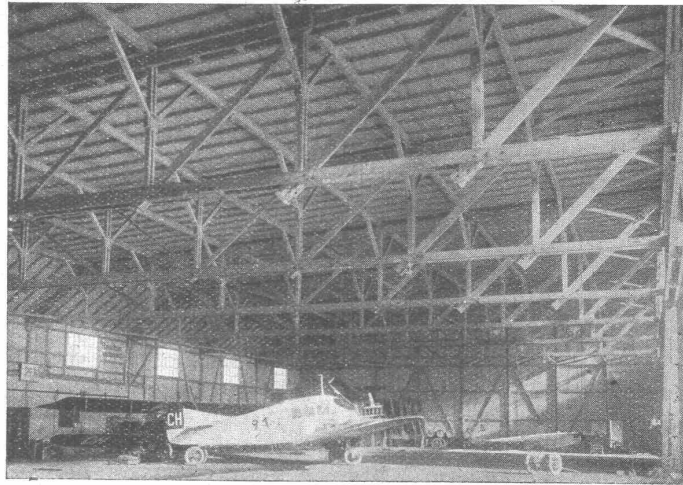
Stollenbau

Brückenbau

Tiefbohrungen

Taucher-  
Arbeiten

Druckluft-  
gründungen



Flugzeughalle für Zivilaviatik, Dübendorf

Ramm-  
Arbeiten

Fabrikanlagen

Eisenbetonbau

Holz-  
Konstruktionen

Asphalt-  
Arbeiten

Neu- und  
Umbauten

Reparaturen

Betonpfehl-Gründungen (System Franki)  
Grundwasser-Absenkungen  
zur Trockenlegung von Baugruben  
Autogenes Schneiden unter Wasser

Wasserrückkühlanlagen in Holz und Eisenbeton | Stofffänger für Papierfabriken und Färbereien

# Escher Wyss & C<sup>ie</sup>, Zürich

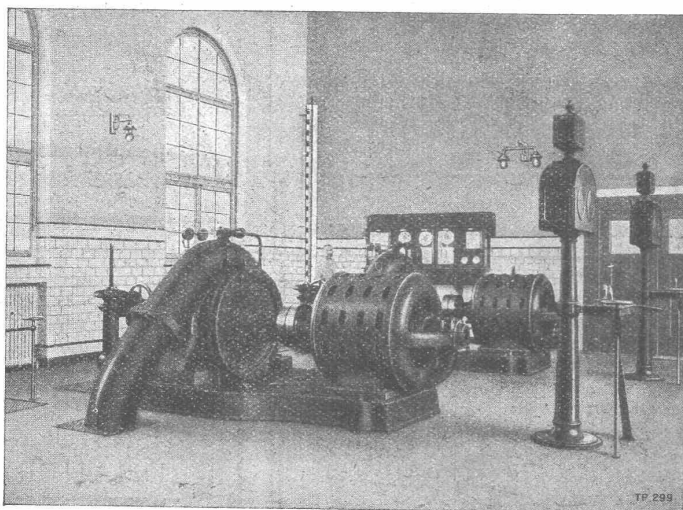
## Hoch- u. Niederdruck-Turbopumpen

von den

**kleinsten bis zu den grössten Leistungen mit horizontaler oder vertikaler Welle, für direkte Kupplung oder Transmissionsantrieb, instationärer oder transportabler Ausführung**

für:

- Wasserversorgungen von Städten, Gemeinden, Fabriken oder Einzelhäusern.
- Bergwerksabteufung und Wasserhaltung.
- Feuérlöschdienst.
- Kesselspeisung mit Elektromotor- oder Dampf-Turbinenantrieb.
- Tiefbrunnen und Bohrlöcher.
- Presswassererzeugung für Akkumulatoren und Holzschleifer.
- Speicherkraftanlagen.
- Bewässerung und Entwässerung.
- Kanalisation.
- Kondensations- und Kühlanlagen.
- Spezialausführungen für Zirkulationsprozesse, Papierstoff, Maische, Schlamm etc.



Trinkwasserversorgung der Stadt Zürich. — Pumpstation Moos.

49/27