

Zeitschrift: Schweizerische Bauzeitung
Herausgeber: Verlags-AG der akademischen technischen Vereine
Band: 89/90 (1927)
Heft: 5

Werbung

Nutzungsbedingungen

Die ETH-Bibliothek ist die Anbieterin der digitalisierten Zeitschriften. Sie besitzt keine Urheberrechte an den Zeitschriften und ist nicht verantwortlich für deren Inhalte. Die Rechte liegen in der Regel bei den Herausgebern beziehungsweise den externen Rechteinhabern. [Siehe Rechtliche Hinweise.](#)

Conditions d'utilisation

L'ETH Library est le fournisseur des revues numérisées. Elle ne détient aucun droit d'auteur sur les revues et n'est pas responsable de leur contenu. En règle générale, les droits sont détenus par les éditeurs ou les détenteurs de droits externes. [Voir Informations légales.](#)

Terms of use

The ETH Library is the provider of the digitised journals. It does not own any copyrights to the journals and is not responsible for their content. The rights usually lie with the publishers or the external rights holders. [See Legal notice.](#)

Download PDF: 16.03.2025

ETH-Bibliothek Zürich, E-Periodica, <https://www.e-periodica.ch>

SCHWEIZERISCHE BAUZEITUNG

WOCHENSCHRIFT FÜR ARCHITEKTUR / INGENIEURWESEN / MASCHINENTECHNIK
REVUE POLYTECHNIQUE SUISSE

OFFIZIELLES ORGAN DES SCHWEIZER INGENIEUR- UND ARCHITEKTEN-VEREINS
UND DER GESELLSCHAFT EHEMAL. STUDIERENDER DER EIDG. TECHN. HOCHSCHULE
GEGRÜNDET 1883 VON ING. A. WALDNER / HERAUSGEGEBEN VON ING. C. JEGHER

Vereins-Mitglieder, beim Verlag, Schweiz 32 Fr.,
Ausland 40 Fr. jährl.; Nicht-Mitglieder 40 bzw.
50 Fr., postamtl. 30 Cts. mehr. / Einzel-Nr. 1 Fr.

VERLAG CARL JEGHER, ZÜRICH
Dianastrasse Nr. 5 / In Kommission
bei Rascher & Cie., Zürich u. Leipzig

Inserate durch RUDOLF MOSSE, Zürich, die
viergespaltene Colonelzeile 50, Titelseite 80 Cts.,
Anzeigen ausländ. Ursprungs 60 Cts., Titelseite 1 Fr.

OTIS-AUFZÜGE

130 000 ANLAGEN AUSGEFÜHRT, DAVON IN EUROPA ÜBER 30 000

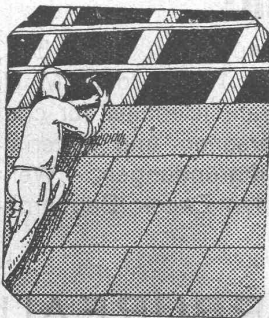
OTIS-AUFZUGSWERKE, FABRIK ZÜRICH

Euböolith-Böden

garantiert bestbewährter
fugenloser Bodenbelag für
Fabriken, Schulen, Kranken-
häuser und Bureaux. **Tel.: 3.35**
Euböolithwerke A.-G., Ofen

Diana-Platten

*isolieren sehr gut u. sind wasserun-
durchlässig, schwamm- u. fäulnissicher.*



Diana-Unterdachplatten: Zweckmässigstes Dachunterkonstruktionsmaterial für Neu- und Umbauten. / Bei bestehenden Bauten können die Dianaplatzen *ohne Dach-umdeckung* leicht und rasch vom Dachinnern aus angebracht werden.

Diana-Zwischendachstreifen für Falzlegeldächer ermöglichen bei geringem Kosten-
aufwand eine absolut dichte Deckung gegen das
Eindringen von Kälte, Schnee, Russ und Staub.

Diana-Einlagestreifen werden angewendet zur Erstellung der *zweiten Dachschicht*, die
bei *ganz geringen Kosten* eine dauernde Dichtung
der Fugen darstellt und gleichzeitig das Dach isoliert.

Verlangen Sie Prospekt mit Zeugnissen von der Alleinfabrikantin:

„Diana“, Bau- und Isolierplatten A.-G.
RAPPERSWIL (St. Gallen)

Telephon: 149

Telegramme: „Diana“



ED. BRUN, WÄDENSWIL 1

TELEPHON 102

Aelteste Spezialfabrik für Härte-Löt-Schweisssprodukte, Autogen-Zusatz-
materialien, Lager-Kühlfette, Lager-Kühlöle, Technische Öle und Fette

Preise auf Anfrage

Preise auf Anfrage

Strebel-Original-Kessel

für Hochhaus, Wohnhaus, Siedlung, Etagenwohnung

Torgasse 2

STREBELWERK ZÜRICH

Tel.: H. 49.33

Spar-Kamin

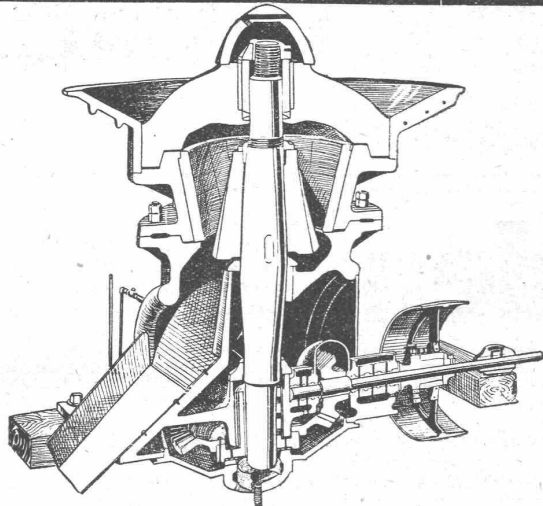
Auch für Entlüftungszwecke
 † PATENT
 vorzüglich geeignet
 88876

Hourdis, Bodenplättli, Hohlsteine
 und alle Arten Bedachungsmaterial

Ziegel A.G. Zürich

Tel. Selnau 66.98

AT-CANNEN



Rotierender Steinbrecher „AUSTIN“

Unbedeutende Betriebskosten. 30000 m³ Schotter sind mit der nämlichen Maschine gebrochen worden, ohne Reparaturen und ohne Ersatz.

Der rotierende Steinbrecher „AUSTIN“, mit Drehkopf und Brechschale aus Mangan-Stahl, ein in seiner Art einziger Steinbrecher, besitzt folgende Vorteile:

- a) vollständig automatische Schmierung; b) steife, exzentrische Lagerung; c) auch bei der kleinsten Körnung bleibt die Grösse der Einladeblöcke dieselbe; d) die Antriebswelle ist auf beiden Seiten des Kegelzahnrades gelagert; e) beim Heben des Brechkopfes bleibt das komplette exzentrische Lager auf seiner Stützfläche sitzen; f) alle Konstruktionsteile sind vor Staub und Schutt geschützt.

ALLIED MACHINERY COMPANY

Löwenstr. No. 16 - ZÜRICH - Tel.: Uto 11.57

Amerikanische Baumaschinen jeder Art.

A.-G.
CONRAD ZSCHOKKE
DÖTTINGEN
 (Aargau)

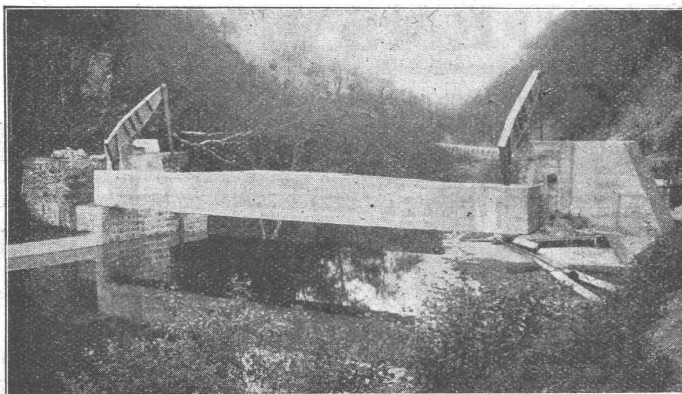
EISENBAU.

Brücken, Hoch- und Industriebauten, Stauwehre, Maste, Konstruktionen für Bauinstallationen, Krane, Kessel- und Blecharbeiten, Druckrohre, Treppen, Fenster etc.

Spezialitäten:

Verzinkung (Metallisierung mit Zink, Blei, Aluminium, Kupfer etc.) nach dem M. U. Schoop'schen Verfahren. (Behälter für chemische Zwecke). - Personen- und Materialschleusen für Druckluftgründungen. - Wellblechbaracken für jeden Zweck (Baubaracken, Garagen etc.)

INGENIEURBUREAU



Automatische Wehranlage in der Cassarate der Municipalita di Massagno.

OTTO SOMMER, Ing.

67, rue des Moines, PARIS
 Weinbergstrasse 87, ZÜRICH

14 jährige Erfahrung in

**AUTOMATISCHEN WEHRANLAGEN,
 SCHÜTZEN,
 VERBESSERTEN SAUGÜBERFÄLLEN,
 ABFLUSSREGULIERUNGEN ETC.**

Höchste Reguliergenauigkeit und Betriebssicherheit durch patentierte Verbesserungen.

Übernahme kompl. Bauten - Lieferung von Ausführungsplänen - Projekte und Voranschläge kostenlos.

AUFZÜGE und KRANE aller Art

RUEGGGER & CO., A.-G.

Transport-Einrichtungen für
Fluss - Arbeit

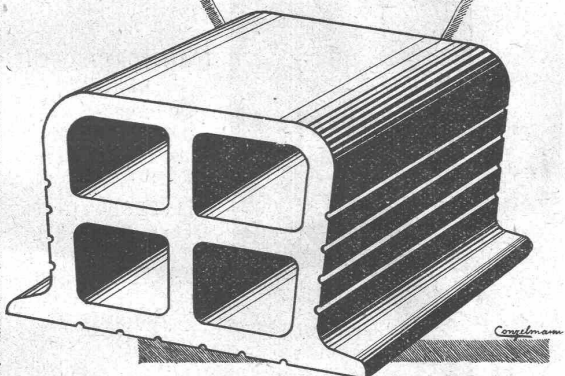
BASEL

Hand- u. Elektro-Flaschenzüge
Transport-Anlagen

Der Architekt ist im Vorteil
der mit
Lauperhohlsteinen
baut

1

Unsere Grube liefert ein vorzügliches Gemisch von Backsteinlehm und Sand. Daraus wird der Lauperhohlstein gebrannt, dessen Porosität und Widerstandsfähigkeit seinesgleichen sucht.



Baumaterial A.G. Biel
TEL. 1082 & 1062 CENTRALSTR. 89 a

TRADE **YALE** MARK

Empfehlen Sie für Neubauten
das

Yale Einsteckschloss

No. 683 1/4 G. oder 684 1/4 G.

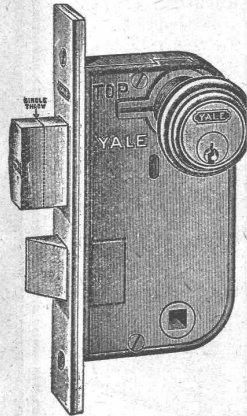
mit doppeltourigem Riegel
und Falle

Ohne Wechsel

Kastengröße: 137×83×19 mm

137×98×19 mm

Dornmass: 55 oder 70 mm



Können auch mit
Wechsel geliefert
werden,

No. 783 1/4 G.

oder

784 1/4 G.

Achten Sie auf die Schutzmarke

TRADE **YALE** MARK

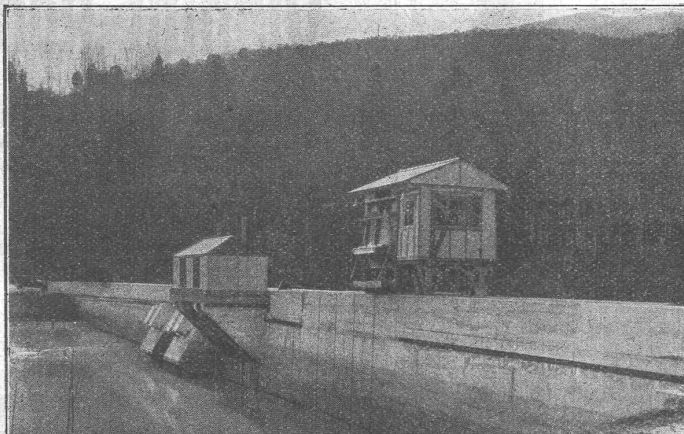
Weisen Sie Nachahmungen zurück

Zu haben in allen besseren Eisenwaren-Handlungen

A.-G.
KRAFTWERK
WÄGGITAL

Staumauer
Rempen

Rechen-
reinigungs-
Maschine
mit doppeltem
Schwenkkran



MASCHINENFABRIK
JONNERET FILS AINE
GENEVE
GEGR. : 1850

SPEZIALITÄT:

Rechen- u. Rechenreinigungs-
Maschinen für jede Tiefe und
Rechenneigung, für grosse u.
kleine Wasserwerke.

In- und Auslandspatente.

Man verlange Projekte und Kostenanschläge
kostenlos.

ASPHALTOID



Asphaltprodukte

für
Isolierungen
Bedachungen
Rostschutzanstriche



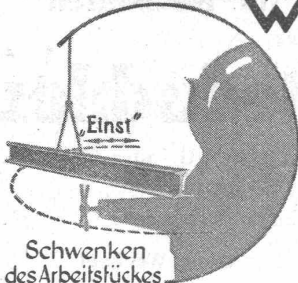
Meynadier & Cie, Zürich

MASCHINENFABRIK WEINGARTEN

vorm. Hch. Schatz
A. - G.

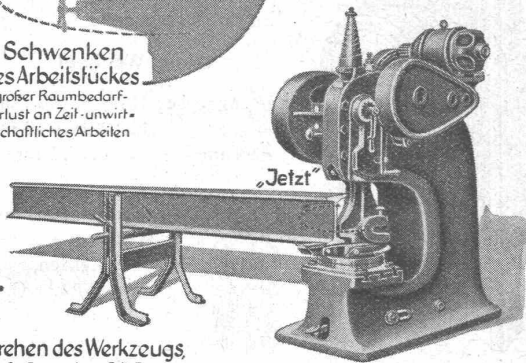


Weingarten =
Württbg.



Schwenken
des Arbeitsstückes
großer Raumbedarf-
Verlust an Zeit-unwirt-
schaftliches Arbeiten

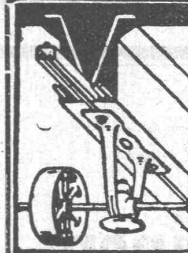
Unsere neue
**Universal-
Auslinkmaschine**
mit drehbarem
Werkzeugkopf.



Drehen des Werkzeugs,
große Ersparnis an Zeit-Raum u.
Bedienung, rationelles Arbeiten.

J 36

Ausstellungslager Zürich, Ausstellungsstrasse 25.



D.K.G. Ankerschienen Transmissionsträger

sind einzige Mittel zur rationellen Befestigung von
Transmissionen, Rohrleitungen etc.
in mod. rnen Industriebauten.

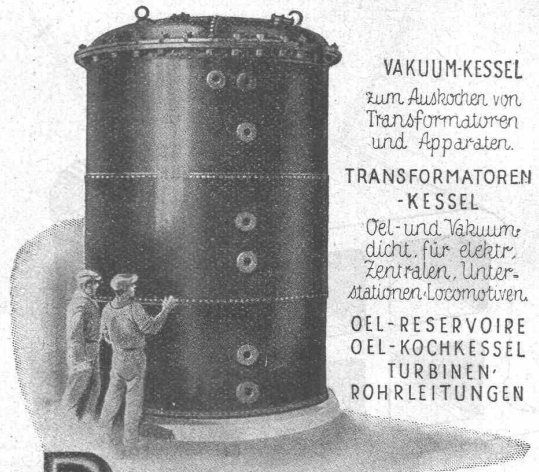
Verlangen Sie gefl. Katalog, Referenzliste und Preise.

Ware sofort ab Schweizerlager lieferbar.

J. Louis Müller, Luzern

(Telephon 4.22)

KESSELSCHMIEDE

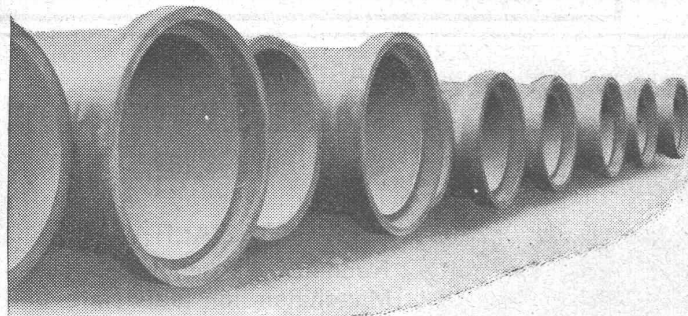


VAKUUM-KESSEL
zum Auskochen von
Transformatoren
und Apparaten.

**TRANSFORMATOREN-
KESSEL**
Öl- und Vakuum-
dicht, für elektr.
Zentralen, Unter-
stationen, Locomotiven.

**OEL-RESERVOIRE
OEL-KOCHKESSEL
TURBINEN-
ROHRLEITUNGEN**

RICHTERSWIL



Schweiz. Landw. Ausstellung, Bern 1925 Ehrendipl. mit gold. Medaille (Höchste Auszeichnung.)

Kostenlose Beratung und Offerten durch:

Dipl. Ing. K. GANZ, Ing.-Bureau für Tiefbau, MEILEN, Telephon 128

Alleinvertreter für die deutsche Schweiz.

Vianini-Röhren

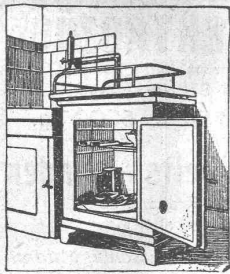
⊕ Pat. (Armierter Betonröhren mit Muffen) ⊕ Pat.
für **Druckleitungen, Bewässerungsanlagen**
Kanalisationen, Dücker, Durchlässe etc.

*Biegungs- und druckfest, absolut dichtes, porenloses
Material von unabsehbarer Lebensdauer. Rasches Ver-
legen und zuverlässige Dichtung. Kein Einbetonieren
der Röhren, Anschluss von Nebenleitungen
jederzeit leicht auszuführen.*

Lieferanten:

Internat.
Siegwartbalken - Gesellschaft
Luzern

Desmeules Frères
Fabrique de Produits en Ciment
Granges-Marnand



⊕ Patent Nr. 118307

Kein Neubau

ohne den billigen
Konservierungsschrank

„Polar“

mit Wasser- und Luftkühlung!

Keine Betriebskosten!

„POLAR“ erhöht den Wert jeder neuzeitlichen Kücheneinrichtung, ohne die Anlagekosten wesentlich zu steigern.

Prospekte und Offerten durch:

**E. HALLER, Fabrikant des „Polar“, STÄFA, Bergstrasse
Telephon 217**

E. G. Portland, Zürich

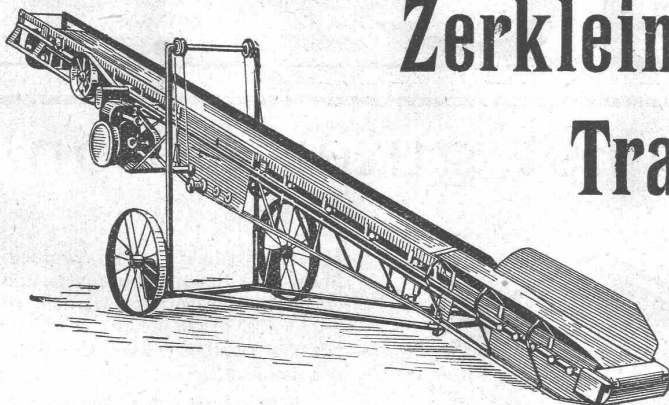
Jura-Cementfabriken, Aarau
Aargauische Portland-Cementfabrik Holderbank-
Wildegg
Portland-Cementwerk Würenlingen-Siggental A.-G.
Cement- und Kalkfabriken R. Vigier A.-G.
Portland-Cementfabrik, Laufen
Schweiz. Cement-Industrie-Gesellschaft, Heerbrugg

Portland-Cementwerk Thayngen A.-G.
Cement- und Kalkwerk Liesberg A.-G.
K. Hürlimann Söhne, Brunnen
Wilhelm Brodtbeck A.-G., Liestal
Cementwerke Därligen A.-G., Bern
Ciment Portland S. A., St. Sulpice
Société des usines de Grandchamp et de Roche
S. A. des chaux et ciments de Baulmes et Vouvy

empfehlen ihren

Ia. Portland-Cement.

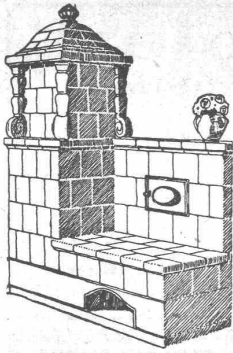
Verkauf durch die Fabriken selbst



Zerkleinerungs-Anlagen Transport-Anlagen Rohöl-Motoren

liefert

U. Ammann Maschinenfabrik A.-G. Langenthal



Die
Zentral-Heizung

kombiniert mit Kachelofen, unser patentiertes System, ist wirtschaftlich die beste Heizart für Einfamilienhaus und Etagenwohnung.

Prima Referenzen.

FRITZ LANG & Co., ZÜRICH 3
Zentralheizungen u. sanitäre Anlagen
Manessestr. 190 Teleph. Selnau 26.83

Fabrik für
**Gelochte
Bleche**
Fr. Mommendey & Sohn.
Rapperswil (St. Gallen)

Kern
AARAU

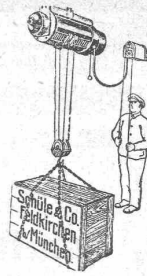
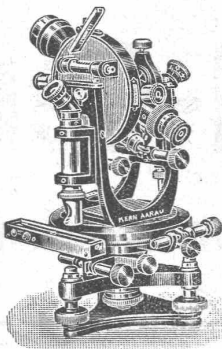
Gegründet
1819

**PRÄZISIONS-
INSTRUMENTE**

für
Geodesie
Astronomie
Topographie

Reisszeuge, Photogr. Kameras und Opfik

KERN & CIE, A.G., AARAU



SCHÜLE ELEKTROZÜGE

sind heute die wirtschaftlichsten zum Heben und Seitwärtsfahren aller Lasten v. 150 b. 5000 kg.

Schüle - Sicherheits - Winden

mit Hand- und Kraftantrieb für Aufzüge, Krane aller Art.

Kostenlose Angebote und Ratschläge durch
Otto Studer, Ing., Zürich 6
Ekkehardstrasse 16.

RECHTSANWALT

DR ERNST UTZINGER

BAHNHOFSTR. 64 ZÜRICH TEL.: SELNAU 19.68

BAUANGELEGENHEITEN

SCHULER & SCHILD

Bahnhofstr. 37 ZÜRICH Bahnhofstr. 37

BERATENDE INGENIEURE

für

Projektierung von Kraftwerken, Transformer-Stationen, Freiluftanlagen, Bahnelektrifizierungen, Leitungsnetzen

Gutachten, Beratungen, Schätzungen, Bauleitungen, Werkstattabnahmen

Spälti Söhne & Co
Elektromechanische
Werkstätten

Zürich
Vevey
Telegr.: Spälti Söhne



Lieferung, Umlausch, Kauf, Reparatur, Um- u. Neuwickelung von Elektromotoren, Generatoren und Transformatoren. Fabrikation von Spezialmotoren, Transformatoren, Regulierantrieben und elektrischen Lichtpausmaschinen.

Schöner Beton ist guter Beton!

CONTEX ist ein Lack, der, auf die Schalung gestrichen, die Eigenschaft besitzt, den Zement auf eine gewisse Tiefe am Abbinden zu verhindern. Nach dem Ausschalen kann die Zementhaut durch Drahtbürste oder starken Wasserstrahl entfernt werden, wodurch das natürliche Gefüge des Beton blossgelegt wird. Durch geeignetes Vorsatzmaterial kann jeder



beliebige Effekt erzielt werden. Muss eine Betonfläche aus irgend einem Grunde verputzt werden, so ergibt die Vorbehandlung mit Con-
tex die richtige, raue Unterlage zur dauernden Haftung.

Anfragen erbeten an:

CONTEX S. A., GENÈVE
Postfach Rive 244

zeigt die Schönheit des Beton und seine Güte.