

**Zeitschrift:** Schweizerische Bauzeitung  
**Band:** 89/90 (1927)  
**Heft:** 5

## Werbung

### Nutzungsbedingungen

Die ETH-Bibliothek ist die Anbieterin der digitalisierten Zeitschriften. Sie besitzt keine Urheberrechte an den Zeitschriften und ist nicht verantwortlich für deren Inhalte. Die Rechte liegen in der Regel bei den Herausgebern beziehungsweise den externen Rechteinhabern. [Siehe Rechtliche Hinweise.](#)

### Conditions d'utilisation

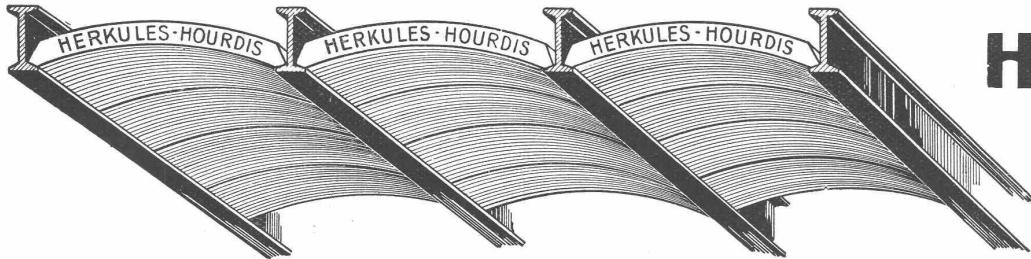
L'ETH Library est le fournisseur des revues numérisées. Elle ne détient aucun droit d'auteur sur les revues et n'est pas responsable de leur contenu. En règle générale, les droits sont détenus par les éditeurs ou les détenteurs de droits externes. [Voir Informations légales.](#)

### Terms of use

The ETH Library is the provider of the digitised journals. It does not own any copyrights to the journals and is not responsible for their content. The rights usually lie with the publishers or the external rights holders. [See Legal notice.](#)

**Download PDF:** 09.11.2024

**ETH-Bibliothek Zürich, E-Periodica, <https://www.e-periodica.ch>**



Unsere  
**Herkules-Hourdis**  
aus  
armiertem Beton

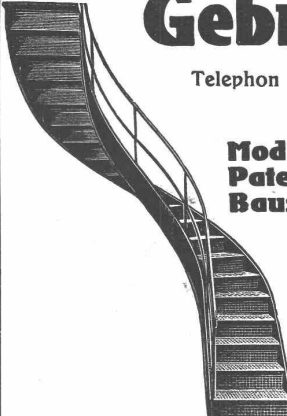
bieten durch ihre **hohe Tragfähigkeit, Billigkeit, raschen Einbau** und **sofortige Benutzungsmöglichkeit** der eingedeckten Räume **grosse Vorteile**. Ueber Keller, Magazine, Garagen und Fabrikräumen kann die **Untersicht sichtbar** bleiben.

**Guss-Baustein-Fabrik Zürich A.-G., Zürich**



die **anerkannt beste Anstrichfarbe für Innen- u. Aussen.**  
Hochglänzend und Matt.

Generalvertreter für die Schweiz:  
**C. Hässig, Dufourstrasse 53, Basel.**



**Gebr. Demuth**  
Telephon 170 **Baden** Telephon 170

Fabrik für  
**Moderne Blechbearbeitung**  
**Patent. gepresste Treppen**  
**Bauschlosserei**  
**Eisenkonstruktionen**  
**Patentierete Kessel**

II. Abteilung  
**Sanitäre Einrichtungen**  
**Elektrische Boyler und**  
**Zentralheizungen**

**Fünf Liter Wettbewerb**

La Ferté-Bernard (Frankreich)

Mai 1927



**SAURER**

Omnibus auf Chassis 2 BH

**ERSTER**

alle früheren Rekorde schlagend.

Leistung mit 5 Liter, 12 Personen, Totalgewicht 4000 Kg.

**35,917 Km.**

oder mit

1 Liter pro Passagier **86,2 Km.**

gegen 37,1 Km. früherer Rekord

Brennstoffverbrauch pro 100 Km. 13,92 Liter

AKTIENGESELLSCHAFT

**ADOLPH SAURER, ARBON**

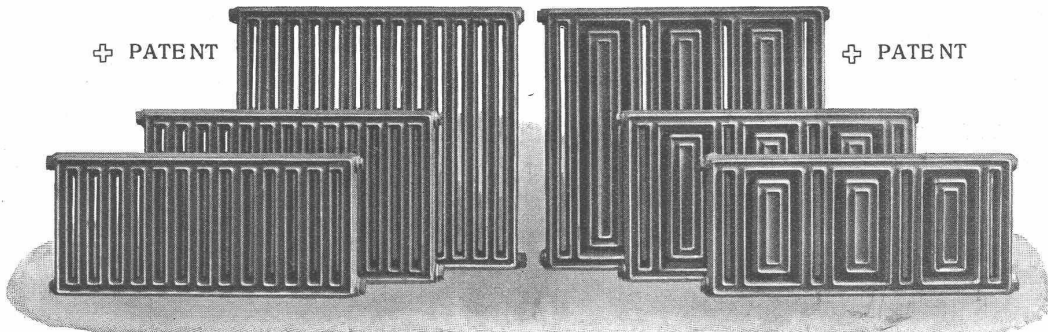


GESELLSCHAFT DER LUDW. VON ROLL'SCHEN EISENWERKE  
· FILIALE: **EISENWERK CLUS** KT. SOLOTHURN ·



**RADIATOR COLUMBUS**

⊕ PATENT



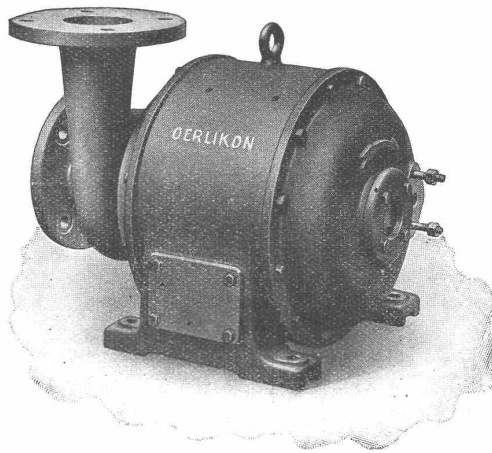
⊕ PATENT

Grosse Wärmeabgabe pro Flächeninhalt und Raumbedarf. Kleiner Wasserinhalt. Beste Ausnützung des Raumes.  
Gefällige Erscheinung.

Zu beziehen durch die Installationsfirmen.

# MASCHINENFABRIK OERLIKON OERLIKON

Motor-  
Pumpen



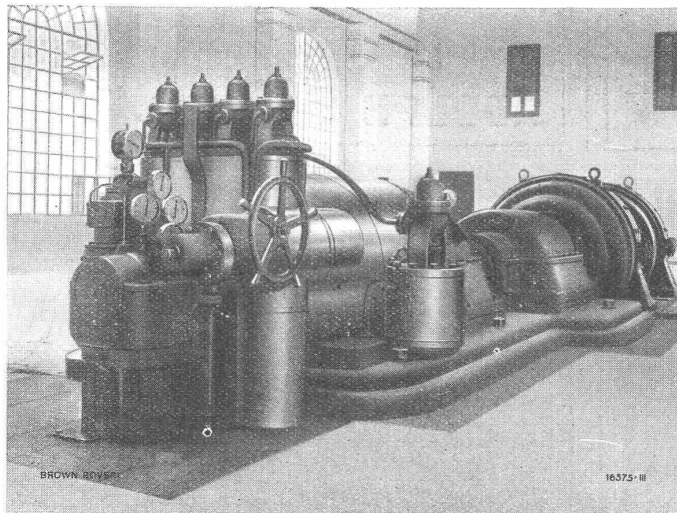
System  
Oerlikon

Zentrifugalpumpe direkt zusammengebaut mit Drehstrommotor  
ohne Stopfbüchse zwischen Pumpe und Motor.

Geeignet zum Fördern von Oelen aller Art, welche den elektrischen Strom nicht leiten, insbesondere Mineralölen, vom dünnflüssigen Transformatorenöl bis zum Petroleum.

Ganz geschlossene Bauart, daher besonders geeignet zum Fördern von Transformatorenöl bei Freiluftstationen. Keine Wartung.

# B B C



Gleichstrom-Anzapf-Turboaggregat, 2500 kW Leistung, Drehzahl 3000/750,  
12 kg/cm<sup>2</sup> Ueberdruck, 300° C mit Zahnradvorgelege.

*Turbogruppen  
für Sonderzwecke*

*Entnahmeturbinen*

*Gegendruckturbinen*

*Turbinen mit Hilfsanzapfung  
für Heizzwecke*

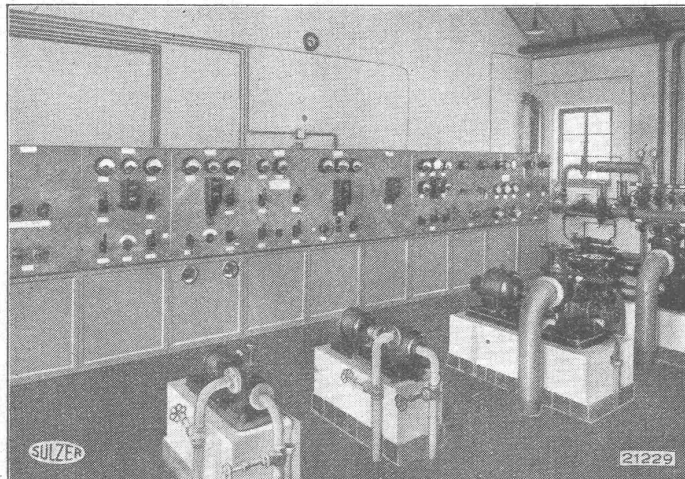
*Zweidruckturbinen*

*Turbinen für höchste Drücke  
und Ueberhitzungen*

**A.G. BROWN, BOVERI & C<sup>IE</sup> BADEN (SCHWEIZ)**  
Verkaufsbureaux: Baden, Basel, Bern, Lausanne

# SULZER

Regulier-  
raum und  
Zirkulationspumpen



einer Sulzer-Warmwasser-  
heizung in einem Krankenhaus

## Pumpen-Warmwasserheizungen

für grosse Gebäude und ganze Gebäudekomplexe

**GEBRÜDER SULZER, Aktiengesellschaft, WINTERTHUR**

Die **schwersten Wassereinbrüche und Wasserinfiltrationen**  
werden während des **Wasserdruckes**

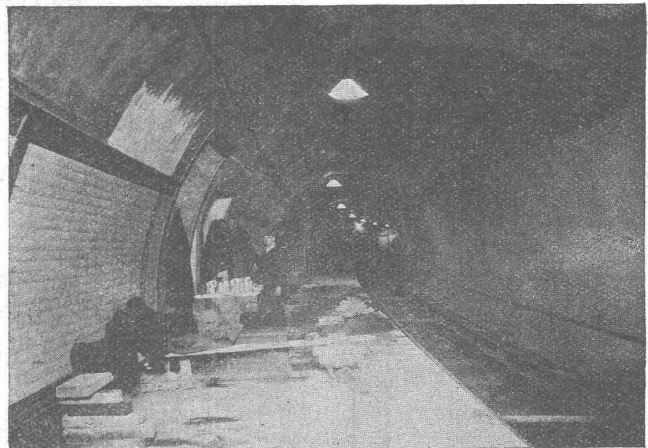
unter

**Garantie**  
**gedichtet**

mit

**„SIKA“**

Seit 15 Jahren bewährt.



Station South Wimbledon der Londoner Untergrundbahnen, wo starke Wassereinbrüche mit schnellbindender „SIKA“ gedichtet wurden.

# KASP. WINKLER & CIE.

CHEMISCH-BAUTECHNISCHE PRODUKTE

TELEPHON: UTO Nr. 50.04 **ALTSTETTEN-ZÜRICH** TELEGRAMME: „SIKA“ ZÜRICH



## Submissions-Anzeiger

Termin	Auskunftstelle	Gegenstand
3. August	Arch. O. Schärli, Bleicherstr. 21, Luzern	Sämtliche Bauarbeiten zu vier Doppelhäusern auf der Sagenmatt, Luzern
6. "	Müller & Freytag, Architekten, Thalwil	Dachdecker- u. Spenglerarb., Zentralheizg., Fensterladen f. Kantonalbankfiliale
10. "	Bureau f. Elektrif. S. B. B., Kreis III, Zürich	Sämtl. Fahrleitungs-Armaturen f. d. Strecke Winterthur-Romanshorn-Rorschach
10. "	Hochbaubureau S. B. B., Kreis III, Zürich	Glaser-, Schreiner- u. Installations-Arbeiten f. ein Dienstgebäude in Sargans
20. "	Arch. Otto Senn, Zofingen	Einrüstung zur Renovation des Mauritius-Kirchturms, Zofingen
12. September	Stellwerkurbureau S.B.B., Kasernenstr.83, Zürich	Elektrische Kraftstellwerkanlage auf dem Bahnhof Ziegelbrücke

GEGEN: **KÄLTE**  
**WÄRME**  
**SCHALL**

# KORK

PLATTEN  
SCHALEN  
SCHROT

KORKSTEINWERKE A.-G.

# KÄPFNACH-HORGEN

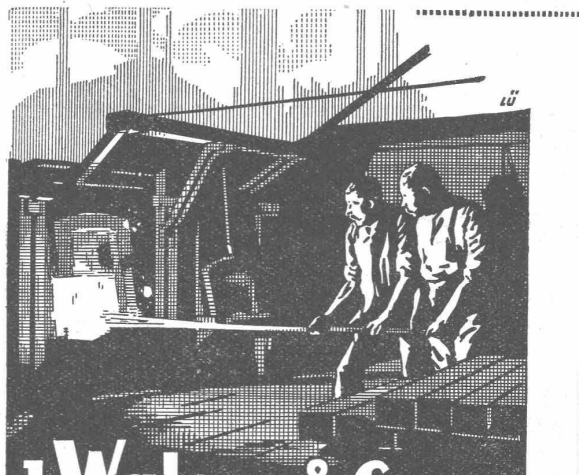
Grundieren Sie mit



**Subox**  
Verbleiung

auf Eisen,  
Holz, Eternit etc.

**SUBOX A.-G.**  
Langstr. 187  
Zürich 5.



**J. Walser & Co.**  
**WINTERTHUR** *Gegr. 1880*

OFEN- & FEUERUNGSBAU für  
Eisen- u. Stahl-Metall-keramische-  
chemische-u. Glasindustrie.

KAMINBAU, Reparaturen u. Abbruch  
KESSEL-EINMAUERUNGEN

MATERIAL hochfeuerfest u. für  
Hoch- u. Tiefbau, Spezialmörtel.

## Rissfreie

schalldämpfende, solide  
billige Gipsdecken er-  
zielen Sie mit unserem  
prima Schilfrohwewebe  
dicht und doppelt.  
Anwendung unter Holz-  
balken, Eisenbeton etc.  
Offerten und Muster  
umsonst.

Vereinigte Schilfwebereien  
ZÜRICH, Stampfenbachplatz 1  
Telephon: Limmat 11.63

## Heizkessel

für  
Warmwasser-  
und  
Dampfheizungen  
in diversen bewährten  
Modellen

## Radiatoren

Erstklassige  
Ausführung.

**Zent A. G. Bern**

## Ventilatoren



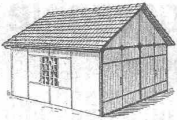
jeder Art, für alle Leistungen und Bedürfnisse,  
ferner  
komplette, neuzeitliche lufttechnische Anlagen  
erstellt seit über 30 Jahren die

**Ventilator A.-G., Stäfa-Zürich**  
Ausschliessliche Spezialfabrik

Wir liefern als  
**Spezialität**  
die bestbekanntesten  
**Weldons - Gummi**

Direkter Import.  
Verlangt Offerte mit Muster.  
**PAPIERHAUS A.-G., Zürich**  
Gessnerallee 28 - Tel.: S. 95.07

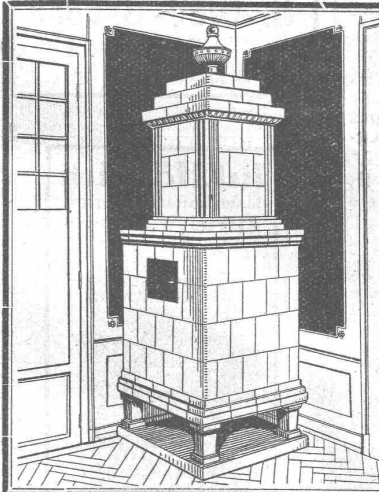
# Auto-Garagen



in Eisenkonstruktion und Mauerwerk,  
ein- und zweiteilig,  
feuersicher, wetterbeständig, mit prak-  
tischen und leichtgehenden Türen.  
Aeusserst kurze Bauzeit.

**O. KRAUSE & SOHN, Eisenkon- struktion, MÄNNEDORF.**

Erstellen auch Wellblech-Garagen.



## Kachel-Ofen

in jeder Ausführung

**Ofenfabrik Kohler A.G.**

Metz bei Biel

# GROHN



ACTIENGESELLSCHAFT  
**NORDDEUTSCHE STEINGUTFABRIK**  
Wand- und Fußbodenplatten-Fabriken  
**GROHN BEI BREMEN**

über 1700 ARBEITER

**J.&P.**

CHEMISCHE HOLZBEIZEREI

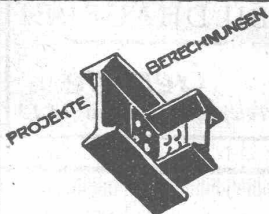
# Gsell

**SÄMTLICHE BEIZARBEITEN**  
Fachgemäss, exaktest, prompt / Ausführung  
auswärtiger Arbeiten / Spezialitäten  
Krummgasse 8 ZÜRICH 4 Tel. Selnau 79.44

## TREPPEN

fabriziert von einfacher bis reichlichster Ausführung, sowie  
Liefere von Treppentritten, Pfosten, Sprossen und Handgriffe  
in allen Holzarten. — Für fachmännische, solide Arbeit leiste  
ich volle Garantie. — Spezial-Geschäft für Treppenbau:

**Aug. Herzog, Fruthwilen (Thurgau) - Tel. 68**



**EISEN KONSTRUKTION**  
KITTLÖSE  
GLASBEDACHUNGEN  
BAU- & KUNST-  
SCHLOSSERARBEITEN  
**GEBR. TUCHSCHMID FRAUENFELD**

# Tasertorf-Isolierplatten



isolieren gegen Kälte und Wärme,  
dämpfen den Schall, vermindern  
Erschütterungen. Andern Isolier-  
Materialien ebenbürtig, aber

**viel billiger**

Verwendung für Innen- u. Aussen-  
mauern, Boden-, Decken-(Schräg-  
böden) und Dachkonstr. aller Art.  
Prospekt mit Anleitung gratis durch:  
TORF-ISOLIER-WERK A.-G.  
Altstätten (St. Gall.). Geschäftsleitung:  
O. NEUMEYER, MONTLINGEN  
(RHEINTAL) Telefon Nr. 24

## Guss-Asphalt- Arbeiten

für Hoch- und Tiefbau

erstellen mit aller Garantie für kunstgerechte und  
dem jeweiligen Zwecke angepasster Ausführung

**A. SCHMID's ERBEN, ZÜRICH**  
Asphaltgeschäft      Telefon: Selnau 21.08



# Lichtpaus-Apparate

für Tageslicht

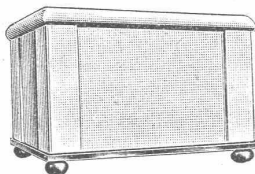
elektrische Copierlampen

pneumatische Lichtpausapparate

elektrische Lichtpausmaschinen

# Lichtpaus-Papiere

GEBRÜDER **SCHOLL**  
POSTSTRASSE 3 · ZÜRICH



Elektrische

# Speicher-Öfen

Prospekte - Referenzen

**GUSTAV BODMER & CIE.**

Ofenfabrik

ZÜRICH 8, Holbeinstrasse 22

# Stahlformguß

bis 25 Tonnen Stückgewicht,

Spezialität:

Zahnräder mit rohen und geschnittenen Zähnen,

Räder und Radsätze für Feldbahnen

liefert:

**Stahlwerk Oeking A.G.**

**Düsseldorf**

vertreten durch:

F. A. von MOOS, Ingenieur,  
Reuss-Steg 3, LUZERN.

**Erfindungs-Patente**  
Marken-Muster- & Modell-Schutz im In- u. Ausland  
**H. KIRCHHOFER** vormals Bourry-Séquin & Co., ZÜRICH  
1880. Gegründet

# Elektrizitätswerk der Stadt Zürich

## Stellen-Ausschreibung

Unter Vorbehalt der Genehmigung durch den Grossen Stadtrat sind beim Elektrizitätswerk der Stadt Zürich die Stellen zweier Assistenten I. Klasse zu besetzen:

Ein OBERINGENIEUR für theoretische Untersuchungen und Bearbeitung besonderer technischer Aufgaben und ein INGENIEUR des Zentralenbetriebes.

Es können nur Elektro-Ingenieure mit abgeschlossener Hochschulbildung und guter Praxis im Bau und Betrieb von Kraftwerken und elektrischen Verteilanlagen berücksichtigt werden.

Die Jahresbesoldungen betragen Fr. 6,960.— bis Fr. 10,200.—, mit Pensionsberechtigung.

Anmeldungen mit Angabe des Lebens- und Bildungsganges und unter Beilage von Zeugnisabschriften sind bis zum 10. August 1927 verschlossen und mit der Aufschrift „Assistent EWZ“ versehen, dem Vorstände des Bauwesens II, Amtshaus II, Zürich, einzureichen. Persönliche Vorstellung nur auf besondere Einladung hin.

Zürich, den 25. Juli 1927.

Vorstand des Bauwesens II.

**Cliche's** Armbruster & Söhne  
für Buchdruck Ob. Säune Zürich  
Tel. Hott. 63 65

Junger

# ARCHITEKT E. T. H.

mit Erfahrung in sämtlichen Bureauarbeiten sucht für ca. acht Monate Stelle auf Architekturbureau in Zürich. Gute Zeugnisse. — Offerten unter Chiffre Z. C. 2208 an Rudolf Mosse, Zürich.

# Electro - technicien

diplômé de l'Ecole de Mécanique de Neuchâtel, bon dessinateur, ayant une année de pratique dans une usine d'appareils électriques, cherche place. — S'adresser à

ROBERT A. LEGLER,  
Parcs 2, NEUCHÂTEL.



# Drahtbürsten-Fabrik

## Jacq. Thoma

WINTERTHUR  
Telephon 7.73

Drahtbürsten in Ia. Qualität für sämtliche Industrien.

# Naturasphalt von Travers

Schweizer-Produkt

Anerkannt bester Asphalt für jede Art Asphaltbelag.

**E. R. Zetter & Co.**  
in Solothurn.

Gegründet 1843



Fabrik-Marke

# Technische Photographie

Spezialität:

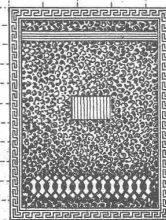
**Architekturaufnahmen**  
Konstruktionen, Maschinen  
Zeichnungen u. Pläne  
Katalog-Aufnahmen

**H. Wolf-Bender**  
Zürich

16 Kappelergasse 16

# Jul. Hädrich

Eisenkonstruktionen  
Zürich Werdgutzg. 13  
Telephon 5. 2550



Spezialfabrik für  
Briefkasten-Anlagen  
Kataloge zu Diensten

# Stuca S. A.

vormals: Taponnier & Cie.  
P. Halter

STUCKMARMOR  
STEINSTUCK  
BILDHAUEREI

Genève

Téléphone: Stand 13.12

Für wetterfeste

# FARBIGE FASSADEN

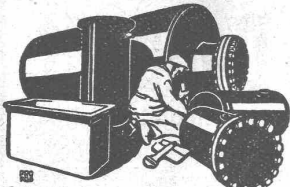
eignen sich nur die seit Jahrzehnten bestens bewährten

# KEIM'SCHEN MINERALFARBEN

Preisliste und neue Farbkarte 1926 beim

Generaldepôt für die Schweiz  
**Chr. Schmidt & Zürich**

47 Hafnerstrasse 47  
Telephon: Sel. 39.16



Blechwaren-Fabrik  
& Apparatebau-Anstalt  
**sch. Bertrams**  
Döggenstrasse Basel Safran No. 46.90

**Geschäfts-  
Bücher**

O.  
**Hartmann  
& Cie.**  
**ZÜRICH**  
Bücher-Fabrik

**Durch-  
schreib-  
Bücher**

O.  
**Hartmann  
& Cie.**  
**ZÜRICH**  
Bücher-Fabrik



**Boiler  
sind  
erstklassig**

Hachmann & Kleiner  
Aktiengesellschaft

**Qualität**

**Bauführer**

(Architekt)

**gesucht.**

für sofort oder 1. September.  
Es wollen sich nur Herren  
melden, die schon grössere  
Bauleitungen (Wohnhausbau)  
mit Erfolg durchgeführt ha-  
ben. — Offerten unter Chiffre  
Z. M. 2274 befördert  
Rudolf Mosse, Zürich.

## PRESSLUFT-WERKZEUGE „KRUPP“

sind hervorragend in Konstruktion und Leistung

**Bohr-, Abbau-, Meissel- und Niethämmer, Nietmaschinen, Nietfeuer,  
Stampfer, Abklopfer, Gegenhalter etc.**

Auf Wunsch Probelieferung ab Lager Zürich

## PRESSLUFTBOHRMASCHINEN „KRUPP“

für Bohrerleistung von 10 bis 80 mm

**ROBERT AEBI & CIE., A.-G., ZÜRICH 1**

Komplette Kompressorenanlagen, Armaturen etc.

## Bahn- und Vermessungs-Techniker

mit technischer Mittelschulbildung, langjährige Erfahrung im Bau,  
Betrieb und Verwaltung von Bahnen, im Tracieren von Strassen-  
bahnen und Strassen, mit allen im Eisenbahn- und Strassenbahn,  
Ober- und Unterbau vorkommenden Arbeiten vollkommen vertraut,  
in Gelände-Aufnahmen und Beaufsichtigung von Bauarbeiten  
bewandert, wünscht sich zu verändern. — Angebote unter  
O. F. 1532 Z. an Orell Füssli-Annoncen, Zürich, Zürcherhof.

### Englisch in 30 Stdn.

geläufig sprechen lernt man nach interes-  
santer und leichtfasslicher Methode, durch  
briefl. Fernunterricht. Erfolg garantiert.  
500 Referenzen. Prosp. geg. Rückporto.  
Spezialschule für Englisch „RAPID“,  
Luzern 410.



## Neubau der Zürcher Kantonalbank in Thalwil.

Folgende Arbeiten werden hiemit zur öffentlichen Kon-  
kurrenz ausgeschrieben:

1. Dachdeckerarbeiten,
2. Spenglerarbeiten,
3. Warmwasser-Zentralheizung,
4. Holzrolladen und Jalousieladen,
5. Beschläge für Jalousieladen.

Pläne, Bedingungen und Eingabeformulare können bei  
den Herren Müller & Freytag, Architekten in Thalwil einge-  
sehen, bezw. bezogen werden.

Angebote sind mit der Aufschrift „Neubau in Thalwil“,  
bis spätestens am 6. August an das Präsidium der Zürcher  
Kantonalbank in Zürich einzureichen.

Zürich, den 22. Juli 1927.

Zürcher Kantonalbank.

## Bau-Ausschreibung

Der Gemeinderat von Kaltbrunn eröffnet hiemit Kon-  
kurrenz über die

Wiederherstellungsarbeiten am Steinenbach  
bei Kaltbrunn.

Die bezüglichen Arbeiten umfassen in Hauptsachen:

Aushubarbeiten 3800 m<sup>3</sup>  
Mauerwerk 1800 m<sup>3</sup>

Die Bauvorlagen liegen auf dem Gemeindeamte in Kalt-  
brunn auf.

Die verschlossenen, mit der Ueberschrift „Steinenbach-  
Korrektion“ versehenen Offerten sind bis spätestens 7. Au-  
gust 1927 dem Gemeindeamt Kaltbrunn zu übermitteln.

Kaltbrunn, den 20 Juli 1927.

Der Gemeinderat.



## Patent-Verkauf od. Lizenz-Abgabe.

Der Inhaber der schweizeri-  
schen Patente Nr. 70178 vom  
2. Juli 1914, betreffend:

„Räderstossmaschine“,  
und Nr. 70653 vom 3. Juli 1914,  
betreffend:

„Räderstossmaschine“,  
wünscht die Patente zu verkaufen,  
in Lizenz zu geben oder ander-  
weitige Vereinbarungen für die  
Fabrikation in der Schweiz ein-  
zugehen. — Anfragen befördert

**H. KIRCHHÖFER**,  
vormals Bourry-Séquin & Co.,  
Ingenieur- und Patentanwalts-  
bureau in Zürich 1, Löwenstr. 51.

Zu baldigem Eintritt gesucht  
jüngerer, tüchtiger Bautechniker

## Architekt

flotter Zeichner, nach Zürich. —  
Offerten mit Referenzen und Geh-  
altsansprüchen unter Chiffre  
Z. N. 2275 befördert

Rudolf Mosse, Zürich.

## Rührige AUTO- VERKÄUFER gesucht.

Garage und Laden nicht Bedin-  
gung. Hohe Provision. Offerten  
unter Chiffre B. 3441 Z. an  
Publicitas, Zürich.

## Instr. App. Isolants Hte Tension

spécialiste diplômé, plus de 15  
ans de succès pratique, cherche  
direction ou poste analogue  
entreprise exist. ou à créer. Fran-  
çais et allemand. — Offres sous  
P. 1560 à Publicitas Lausanne.



# Schweiz. Sprengstoff A.-G. Cheddite u. Dynamit

Telephon Nr. 1.82

Bureau: LIESTAL

Telegr.-Adr.: Cheddite Liestal

Fabriken in Isleten (Kanton Uri) und Liestal

liefert zu günstigen Bedingungen

**Gelatine Telsit** stärkster Sicherheitssprengstoff

**Cheddite und Gelatine Cheddite** geeignetste Sicherheitssprengstoffe für Steinbrüche

**Dynamite und Sprenggelatine**

sowie prima kupferne Sprengkapseln, Zündschnüre und Kapselzangen.



J. J.  
**RUEGG & Co.**

ZÜRICH  
BASEL  
DELÉMONT

Ingenieurbureau - Bauunternehmung



PROJEKTIERUNG  
UND AUSFÜHRUNG  
VON  
HOCH- UND  
TIEFBAUTEN

WASSER- UND AUSSICHTSTURM AUF DEM BRUDER-  
HOLZ IN BASEL

# CERESIT

macht nasse Keller, feuchte Wohnungen garantiert staubtrocken.

1A REFERENZEN

Deutsches Reichs-Patent

PROSPEKTE GRATIS

WUNNERSCHE BITUMENWERKE G. m. b. H., UNNA i. W.

Generalvertreter: **H. SIGG & CO., Schaffhausen**

Druck von A.-G. JEAN FREY, Zürich. — Imprimé par S. A. JEAN FREY, Zurich.