

Zeitschrift: Schweizerische Bauzeitung
Herausgeber: Verlags-AG der akademischen technischen Vereine
Band: 89/90 (1927)
Heft: 6

Werbung

Nutzungsbedingungen

Die ETH-Bibliothek ist die Anbieterin der digitalisierten Zeitschriften. Sie besitzt keine Urheberrechte an den Zeitschriften und ist nicht verantwortlich für deren Inhalte. Die Rechte liegen in der Regel bei den Herausgebern beziehungsweise den externen Rechteinhabern. [Siehe Rechtliche Hinweise.](#)

Conditions d'utilisation

L'ETH Library est le fournisseur des revues numérisées. Elle ne détient aucun droit d'auteur sur les revues et n'est pas responsable de leur contenu. En règle générale, les droits sont détenus par les éditeurs ou les détenteurs de droits externes. [Voir Informations légales.](#)

Terms of use

The ETH Library is the provider of the digitised journals. It does not own any copyrights to the journals and is not responsible for their content. The rights usually lie with the publishers or the external rights holders. [See Legal notice.](#)

Download PDF: 26.11.2024

ETH-Bibliothek Zürich, E-Periodica, <https://www.e-periodica.ch>

SCHWEIZERISCHE BAUZEITUNG

WOCHENSCHRIFT FÜR ARCHITEKTUR / INGENIEURWESEN / MASCHINENTECHNIK
REVUE POLYTECHNIQUE SUISSE

OFFIZIELLES ORGAN DES SCHWEIZER INGENIEUR- UND ARCHITEKTEN-VEREINS
UND DER GESELLSCHAFT EHEMAL. STUDIERENDER DER EIDG. TECHN. HOCHSCHULE
GEGRÜNDET 1883 VON ING. A. WALDNER / HERAUSGEGEBEN VON ING. C. JEGHER

Vereins-Mitglieder, beim Verlag, Schweiz 32 Fr.,
Ausland 40 Fr. jährl.; Nicht-Mitglieder 40 bzw.
50 Fr., postamtl. 30 Cts. mehr. / Einzel-Nr. 1 Fr.

VERLAG CARL JEGHER, ZÜRICH
Dianastrasse Nr. 5 / In Kommission
bei Rascher & Cie., Zürich u. Leipzig

Inserate durch RUDOLF MOSSE, Zürich, die
viergespaltene Colonelzeile 50, Titelseite 80 Cts.,
Anzeigen ausl. Ursprungs 60 Cts., Titelseite 1 Fr.



PRO
PRA

JALOUSIELADEN

mit Eckfriesverbindung

+PATENT N° 61144

BESCHLÄGE

in bester Ausführung
fertig am Bau angeschlagen

Wilh. Baumann Rolladenfabrik Horgen

Euböolith-Böden

garantiert bestbewährter
fugenloser Bodenbelag für Tel.:
Fabriken, Schulen, Kranken- 3.35
häuser und Bureaux.
Euböolithwerke A.-G., Olten

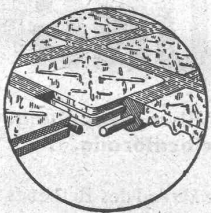
ED. BRUN, WÄDENSWIL 1

TELEPHON 102

Aelteste Spezialfabrik für Härte-Löt-Schweissprodukte, Autogen-Zusatz-
materialien, Lager-Kühlfette, Lager-Kühllöle, Technische Öle und Fette

Preise auf Anfrage

Preise auf Anfrage



Begehbare Oberlichter aus

LUXFER-GLASBETON

⊕ Pat. Nr. 112921

sind besser und billiger als unsere bisherigen Keppler-Glasbeton-Oberlichter

Rob. Looser & Cie., Zürich 4

Badenerstr. 41 — Tel. S. 72,95

W. KOCH & Co, ZÜRICH

Eisen-, Hoch- und Brückenbau
Wehranlagen



„FORTUNA“

Kittlose Glasdächer und Glasbeton-Oberlichter

System „Fortuna“

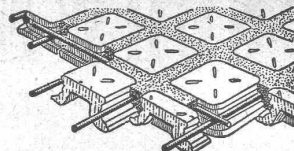
Seit vielen Jahren bestens bewährte Konstruktionen

WALTHER & MÜLLER, BERN

Grabenpromenade 9 – Brunnigasse 60

Eigenes technisches Bureau – Selbstfabrikation

Vertreter für die Ostschweiz: GEBR. TUCHSCHMID, FRAUENFELD



Begehrte Glasdecken
von grösster Lichtdurchlässigkeit und
dekorativ

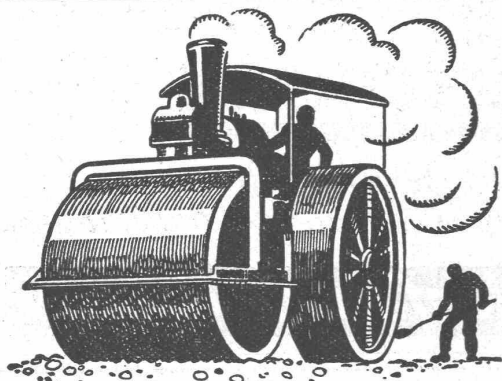
A. JENNI & Co Aktiengesellschaft BERN

Elektrische Unternehmungen

Freileitungsbauten

Kabelmontage nach Spezialverfahren

Bahnbauten



SCHWEIZ. STRASSENBAU- UNTERNEHMUNG A. G.

ALPNACH
BAHNHOFPLATZ
TEL.: 7

LAUSANNE
RUE D'ETRAZ 20
TEL.: 20.28

BERN
LAUPENSTR. 8
TEL.: BOLLWERK 34.33

OLTEN
SOLOTHURNERSTR. 4
TEL.: 7.98

ZÜRICH
STEINWIESSTR. 40
TEL.: H. 48.81

BASEL
RHEINL. NDERSTR. 3
TEL.: SAFRAN 23.90

Mexphalt u. Spramexbeläge

Das lästige
und zeitraubende
Zerschneiden der

Drahtziegel- Rollen

fällt weg. Die
Schweiz. Drahtziegel-
Fabrik A.-G., Lotzwil
liefert

Drahtziegel- -Streifen

In allen Breiten.
Muster und Preislisten verlangen
Goldene Medaillen:
Bern 1914, Barcelona 1921
Burgdorf 1924, Bern 1925



GESELLSCHAFT DER LUDW. VON ROLL'SCHEN EISENWERKE
· FILIALE: EISENWERK CLUS KT. SOLOTHURN ·



BENN-KUPPLUNG

Patentiert in allen Industriestaaten.

Durch langjährige Erfahrungen vervollkommnete Reibungskupplung.
Vollständig geschlossen. Reibungsflächen scheibenförmig.

Keine vorstehenden Teile.

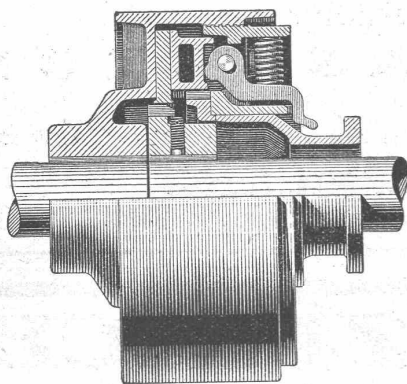
Zum Ein- oder Ausrücken bei jeder Kraft und Geschwindigkeit während des Betriebes

TRANSMISSIONEN

Komplette Anlagen für alle Industriezweige.

Patent-LENIX-Getriebe.

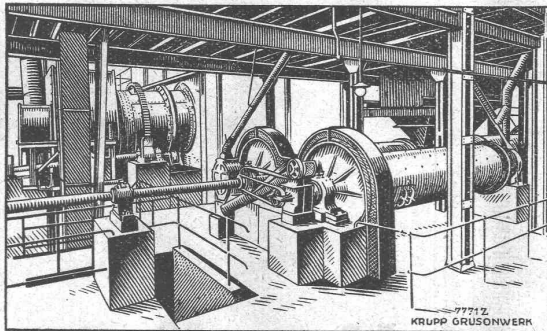
Ausführungsrecht für die Schweiz.



Benn-Kupplung, Typ NN,
zur Verbindung zweier Wellen

USSTELLUNG WERKBUND AUSSTELLUNG WERKBUND AUSSTELLUNG WERKBUND
UNG DIE WOHNUNG DIE WOHNUNG DIE WO
 23. JULI—9. OKT. 1927 STUTTGART 23. JULI—9. OKT. 1927 STUTTGART 23. JULI—9. OKT. 1927 STUTTGART

KRUPP
GRUSONWERK



Kohlenstaub-Mahlanlage mit Doppel-Rohrmühlen

Kohlenstaubfeuerungen

sowie zugehörige

Trocken- und Mahlanlagen

unter Verwendung von Kugelmühlen, Rohr- und Verbundmühlen, sowie Ringmühlen in Verbindung mit Windsichtung.

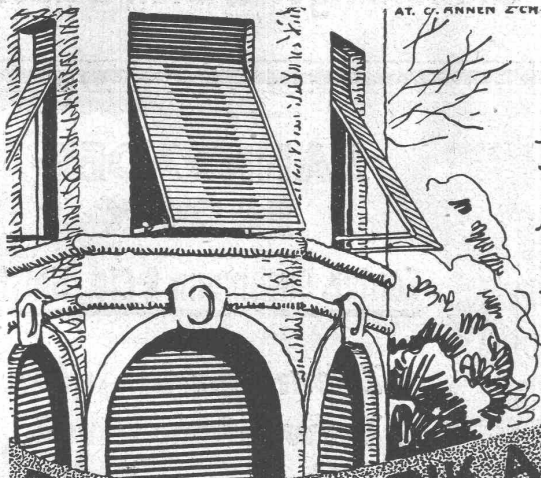
Zahlreiche Anlagen in Betrieb und Ausführung für eine Gesamterzeugung von etwa 6000 t Kohlenstaub täglich.

Vertreter: **SPOERRI & Co., ZÜRICH, Walchestr. 27**

MAGDEBURG

E. G. STIERLIN
 BERN
 Brunnadernstr. 73

FRISCHWASSER-KLÄRANLAGEN



- AT. G. FINNEN S'CH
- Stahlwellblechrolläden
 - Scheer- u. Rollgitter / Holzrolltore
 - Holzrolläden
 - Rollschutzwände / Saalabschlüsse
 - Rolljalousien / Jalousieklappläden mit und ohne Beschläglieferung
 - Komplette Schaufensteranlagen in Eisen und Holz
 - Segeltuch-
 - Rouleaux für Schaufenster u. Veranden
 - Sonnenstoren

ROLLADENFABRIK A. GRIESSER A. G. AADORF

Zweigniederlassung:
Zürich
 Militärstrasse 108

Keine hässlichen, grauen Beton- sichtflächen mehr!

CONTEX ist ein Lack, der, auf die Schalung gestrichen, die Eigenschaft besitzt, den Zement auf eine gewisse Tiefe am Abbinden zu verhindern. Nach dem Ausschalen kann die Zementhaut durch Drahtbürste oder starken Wasserstrahl entfernt werden, wodurch das natürliche Gefüge des Beton blossgelegt wird. Durch geeignetes Vorsatzmaterial kann jeder



beliebige Effekt erzielt werden. Muss eine Betonfläche aus irgend einem Grunde verputzt werden, so ergibt die Vorbehandlung mit Con-
tex die richtige, rauhe Unterlage zur dauernden Haftung.

Anfragen erbeten an:

CONTEX S. A., GENÈVE
Postfach Rive 244

löst das Problem der Betonsichtflächen!

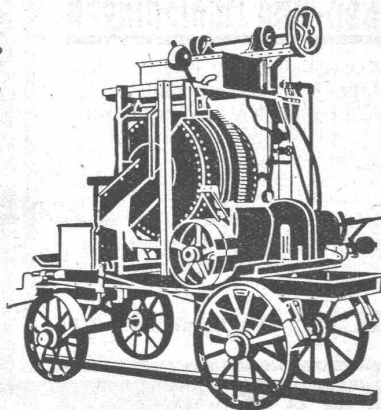
Maschinenfabrik Dr. GASPARY & Co.

Markranstädt b. Leipzig

Vertreter:
Ing.
H. REBER
Zürich 7,
Klusstr. 31

Katalog
No. 101 frei

Besuch
erbeten



Fahrbarer Beton- und Mörtelmischer

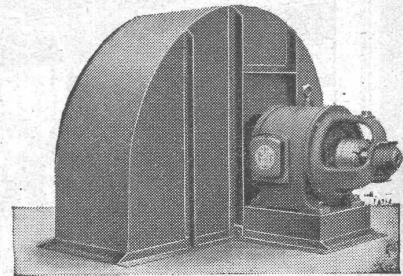
MISCHMASCHINEN

stationär und fahrbar für Grob- und Feinbeton
unübertroffen in Konstruktion und Leistung.

Hydraulische und mechanische Preßeinrichtungen

für Zement-, Terrazzo- und Granitoid-Platten.

**Alle Maschinen und Formen
zur Zementwarenfabrikation.**



Ventilatoren

für

Lüftung und Heizung,
Trocknung, Kühlung etc.
Unterwind-, Saugzug- u.
Oelfeuerungs-Gebläse.

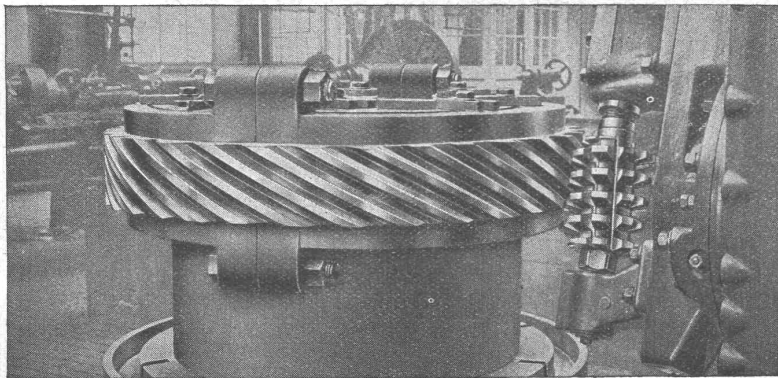
Elektromotoren.

Vorteile unserer

Konstruktion:

Hoher Wirkungsgrad,
Solide Konstruktion,
Geräuschloser Lauf.

G. Meidinger & Cie., Basel

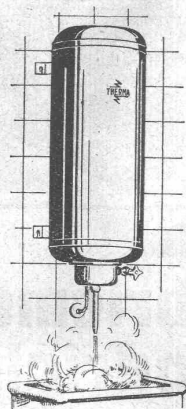


ZAHNRÄDER- FABRIK

Sauter, Bachmann & Cie., Netstal

**Zahnräder für jeden
Verwendungszweck.**

Grosses Steuerrad für Schiffs-Dieselmotor.



Therma

ELEKTRISCHE HEISSWASSER-APPARATE

*unentbehrlich für jeden Haushalt,
eignen sich sowohl für Dauerbetrieb, als
für Beheizung mit Nachtstrom.*

VERLANGEN SIE UNSERN PROSPEKT 142 D.
Therma A.G. Schwanden (Glarus)

WASSERBAU TAUCHER-ARBEITEN RAMM-ARBEITEN LEHRGERÜSTE

PROJEKTE UND AUSFÜHRUNG:
W. STAUBLI, INGENIEUR
ZURLINDENSTR. 115

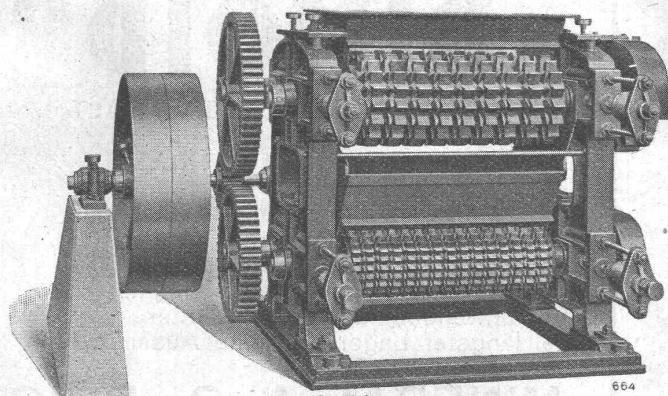
TELEPHON: UTO 28.47

ZÜRICH 3

GEGRÜNDET 1867

DAVERIO & C^{IE}, A.-G., ZÜRICH 5

MASCHINENFABRIK



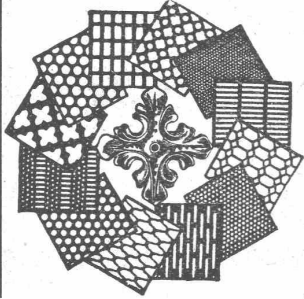
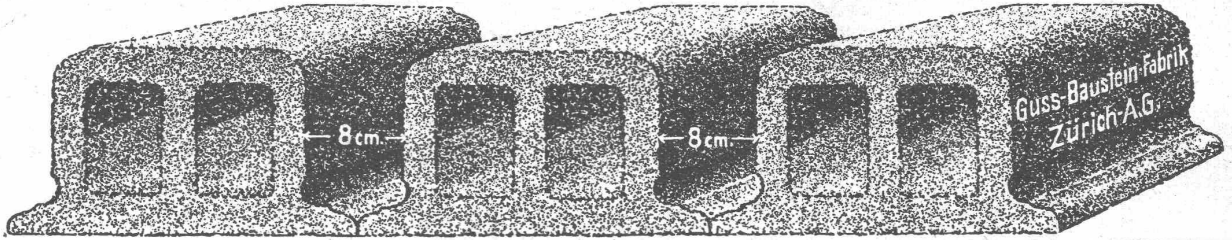
Doppelbrecher mit Zackenwalzen

*Koks- und Kohlenbrecher
eigener Konstruktion*

*Ganze Aufbereitungs-Anlagen
für
Gaswerke, Kohlen-Grosshandlungen
etc.*

ERSTE SCHWEIZER-REFERENZEN

Deckensteine PHÖNIX (Eingetr. Marke)



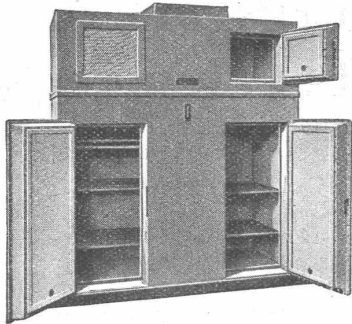
H. HEER & Co.
OLTEN

SPEZIALITÄT:
Gelochte und
gepresste Bleche

AS Kühl-Automaten

Fabrikat Brown, Boveri

Haushaltungs-Kühlschränke



für Spitäler, Kliniken, Villen, Pensionen
sowie Fabrikkasinos und Kantinen

Offerten bereitwilligst und unverbindlich.

Audiffren Singrün, Kälte-Maschinen A.-G., Basel
St. Johannvorstadt 27

Montieren Sie den
**Treibriemen
„Goodrich“**

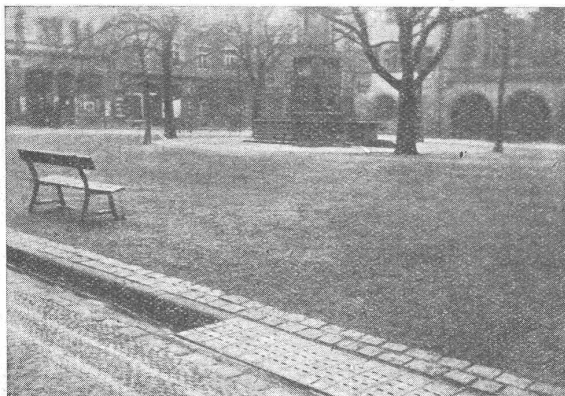
Der Beste
auf die Dauer

GOODRICH-ZÜRICH



Hirschi-Baumann A.G. Bern

R.T. RINDEL



Bimoierung eines Platzes

„BIMOID“

DER KOLLOIDE KALTASPHALT

Das Strassenbaumaterial der Neuzeit
Oberflächenbehandlung
Splitt-Makadam / Schotter-Makadam
Flicken von Schlaglöchern
Isolierung von feuchten Mauern
Staubbekämpfung / Bedachungen
Kalt anwendbar bei jedem Wetter
Bei längster Lagerung keine Ausscheidung

MINERAL A.-G., BRIG