

**Zeitschrift:** Schweizerische Bauzeitung  
**Band:** 89/90 (1927)  
**Heft:** 8

## Werbung

### Nutzungsbedingungen

Die ETH-Bibliothek ist die Anbieterin der digitalisierten Zeitschriften. Sie besitzt keine Urheberrechte an den Zeitschriften und ist nicht verantwortlich für deren Inhalte. Die Rechte liegen in der Regel bei den Herausgebern beziehungsweise den externen Rechteinhabern. [Siehe Rechtliche Hinweise.](#)

### Conditions d'utilisation

L'ETH Library est le fournisseur des revues numérisées. Elle ne détient aucun droit d'auteur sur les revues et n'est pas responsable de leur contenu. En règle générale, les droits sont détenus par les éditeurs ou les détenteurs de droits externes. [Voir Informations légales.](#)

### Terms of use

The ETH Library is the provider of the digitised journals. It does not own any copyrights to the journals and is not responsible for their content. The rights usually lie with the publishers or the external rights holders. [See Legal notice.](#)

**Download PDF:** 22.11.2024

**ETH-Bibliothek Zürich, E-Periodica, <https://www.e-periodica.ch>**

## A.-G. CONRAD ZSCHOKKE, DÖTTINGEN (Aargau)

**EISENBAU:** Brücken, Hoch- und Industriebauten, Stauwehre, Maste, Konstruktionen für Bauinstallationen, Krane, Kessel- und Blecharbeiten, Druckrohre, Treppen, Fenster etc.

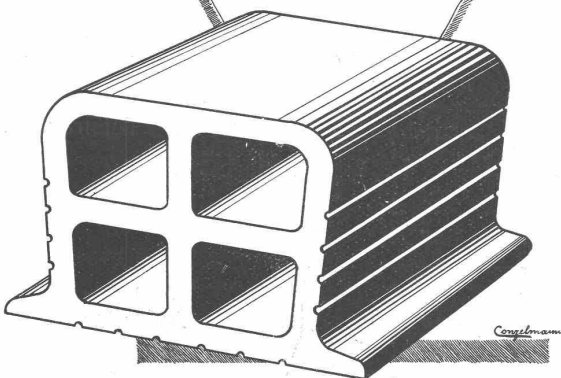
**Spezialitäten:** Verzinkung (Metallisierung mit Zink, Blei, Aluminium, Kupfer etc.) nach dem M. U. Schoop'schen Verfahren. (Behälter für chemische Zwecke) — Personen- und Materialschleusen für Druckluftgründungen. — Wellblechbaracken für jeden Zweck (Baubaracken, Garagen etc.)

**INGENIEURBUREAU.**

Der Architekt ist im Vorteil  
der mit  
**Lauperhohlsteinen**  
baut

2

Form und Abmessungen des Lauperhohlsteines wurden von einem Eisenbeton-Fachmann fixiert. Der Stein ist statisch genau berechnet und kann bis auf 200 kg/cm<sup>2</sup> Druck beansprucht werden.



**Baumaterial A.G. Biel**  
TEL. 1082 & 1062 CENTRALSTR. 89 a

## Maschinenfabrik Weingarten

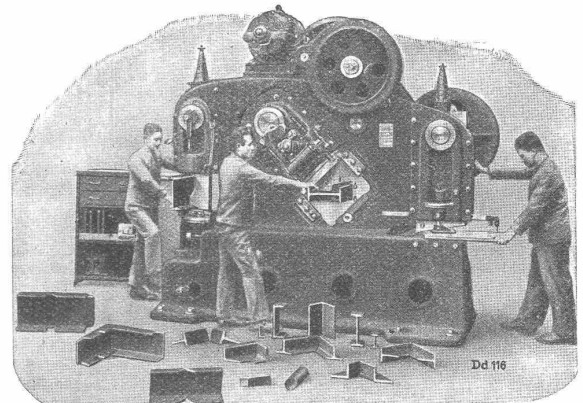
vormals HCH. SCHATZ, A.-G.



**Weingarten, Württ.**



Ausstellungslager:  
ZÜRICH, Ausstellungsstr. 25, Tel.: Selnau 92,57  
Vertreter: MAX BARON

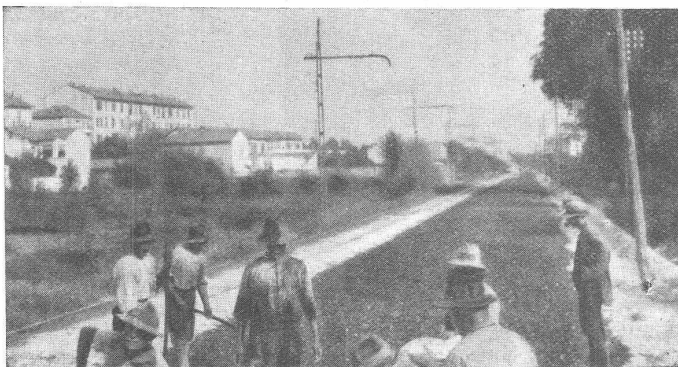


Blech-, Profileisen- u. Gehrungsschere mit Universal-Loch- u. Ausklink-Maschine

## Eisen- und Blechbearbeitungsmaschinen

wie:

Blechscheren	Excenterpressen
Profileisenscheren	Kurbelpressen
Kreisscheren	Nietpressen
Figurscheren	Ziehpressen
Kurbeltafelscheren	Friktionsspindelpressen
Lochmaschinen	Abkantmaschinen
Ausklinkmaschinen	Blechbiegmaschinen
Dekupiermaschinen	Blechrichtmaschinen



„Bimoid-Makadam“

KOLLOIDER KALTASPHALT

# „BIMOID“

MINERAL A.-G., BRIG

Brig

und

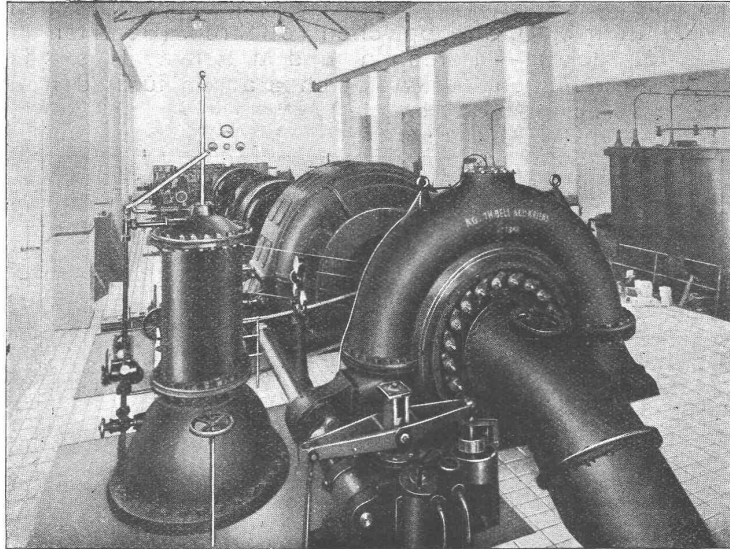
FILIALE BASEL

Rheinhafen Kleinhüningen

A.-G. der  
Maschinenfabrik  
von

# Theodor Bell & Cie.

Kriens-  
Luzern  
Gegründet 1855



Maschinensaal im Kraftwerk Lungernsee der Zentralschweizerischen Kraftwerke, Luzern.  
Zwei Spiralturbinen von je 6000 PS b./187 m und eine von 15000 PS b./ 67 m Gefälle.

Wasserturbinen für alle  
Gefälle und Leistungen  
Bell-Schnellläufer-Turbinen,  
Regulatoren, Drucklei-  
tungen, Rechen, Schützen,  
Stauwehre / Komplett  
hydraulische Anlagen,  
Blecharbeiten für die  
Zement-Fabrikation  
Kesselschmiedearbeiten

Tel.: S. 56.03

## LOCHER & C<sup>IE</sup>, ZÜRICH

Talstrasse 12

CIVILINGENIEURE UND BAUUNTERNEHMER

**HOCH- UND TIEFBAU**

Gegründet 1830 durch J. J. Locher

Wasserkraft-  
Anlagen

Akkumulierungs-  
Anlagen

Stollenbau

Brückenbau

Tiefbohrungen

Taucher-  
Arbeiten

Druckluft-  
gründungen



Eisenbetonbrücke über die Sihl bei Schindellegi.

Betonpfahl-Gründungen (System Franki)

Grundwasser-Absenkungen

zur Trockenlegung von Baugruben

Autogenes Schneiden unter Wasser

Wasserrückkühlanlagen in Holz und Eisenbeton

Stoffänger für Papierfabriken und Färbereien

Ramm-  
Arbeiten

Fabrikanlagen

Eisenbetonbau

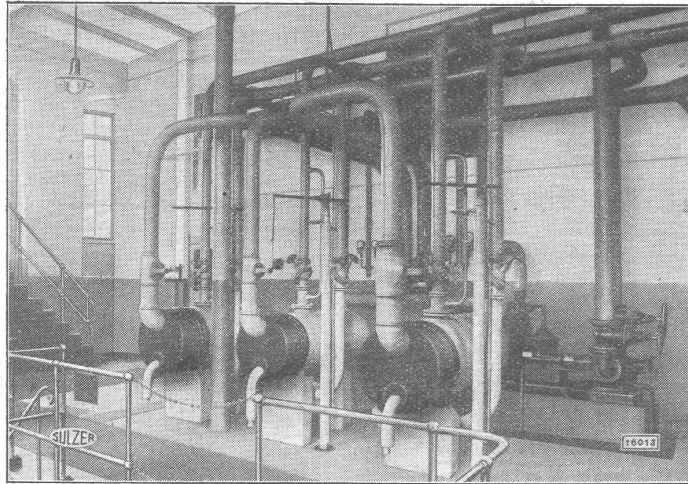
Holz-  
Konstruktionen

Asphalt-  
Arbeiten

Neu- und  
Umbauten

Reparaturen

# SULZER



Zentrale einer Sulzer-Pumpenheizung

und Warmwasserbereitung in einem Krankenhaus

## Pumpen-Warmwasserheizungen

für grosse Gebäude und ganze Gebäudekomplexe

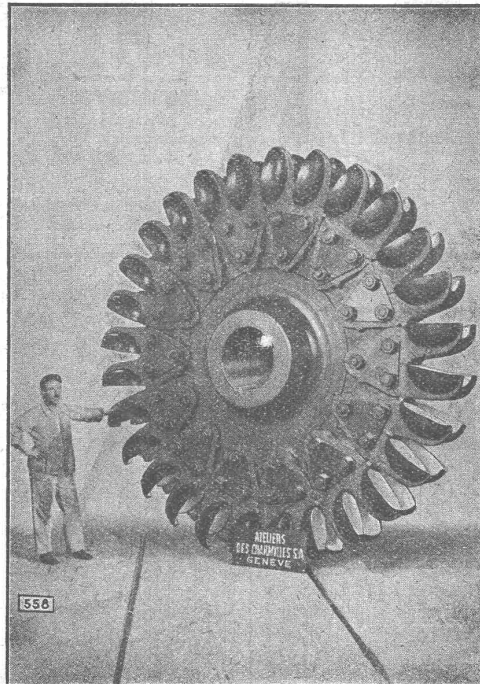
GEBRÜDER SULZER, Aktiengesellschaft, WINTERTHUR

# Ateliers des Charmilles S. A., Genève

## TURBINES

HYDRAULIQUES

Régulateurs de précision



## TURBINES

HYDRAULIQUES

Fonderie de fer et de bronze

Roue d'une des turbines Pelton de 20000 Ch. de l'Usine de Vernayaz (Valais) aux Chemins de fer fédéraux, Berne

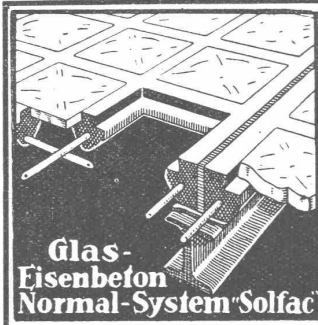
### Submissions-Anzeiger

Termin	Auskunftstelle	Gegenstand
24. August	Hochbaubureau S. B. B., Gen.-Dir., Bern	Erd- u. Maurer-Arb., Dachkonstr. (Holz od. Eisen) u. a. m., Rep.-Werkst., Olten
27. "	Pfarrhof Finhaut, Wallis	Erd- und Maurerarbeiten für die neue Kirche in Finhaut
1. Septemb.	Bidgen, Telephonamt Altdorf	Aushubarbeiten für die Gotthardkabel-Strecke Altdorf-Göschenen
3. "	O.-I. für Elektrifizierung S. B. B., Bern	Dritter Transformator für 5000 kVA für das Unterwerk Steinen
10. "	Saager & Frey, Arch., Solothurn	Sanitäre und elektrische Installationen zum Bürgerhospital-Neubau
20. "	A. Clemang, Gen.-Dir. d. öf. Arb., Luxemburg	Bau und Betrieb der elektr. Leitungsanlagen im Grossherzogtum Luxemburg

# LICHTPAUSAPPARATE

pneumatische, elektrische, «ARCUS» und «PHONIX» (ohne Glas) im Spezialgeschäft:

## A. MESSERLI, ZÜRICH



**Begehbare  
u. befahrbare  
Oberlichter**

**Glasbausteine**

**Martin Keller & Co.**

**Wallisellen-Zürich**

Telephon 64 u. 119

**Glas-  
Eisenbeton  
Normal-System "Solfac"**

## Ausschreibung.

Die Grossherzoglich-Luxemburgische Regierung ver-  
gibt durch einen Wettbewerb den

### Bau und Betrieb der elektrischen Leitungs- Anlagen im Grossherzogtum Luxemburg.

Das diesbezügliche Lastenheft kann vom „Bureau d'Etudes  
et de Constructions pour l'électrification du Grand-Duché de Luxem-  
bourg“, Freiheitsavenue Nr. 3 in Luxemburg, zum Preise von  
Fr. b. 75. — zuzüglich Porto bei Postversand bezogen werden.

Die Angebote müssen bis zum **20. September 1927** mittels  
eingeschriebenen Briefes beim Unterzeichneten eingereicht werden.

Der General-Direktor der öffentlichen Arbeiten:

A. CLEMANG

## Weißkalk

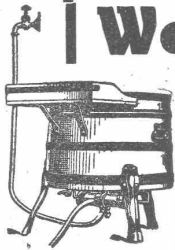
in Stücken und feinsten Pulverform

(Kalkhydrat)

für Bau- und Chemische Industrie

Kalkfabrik St. Ursanne, Jura, Teleph. 22

## Waschmaschinen



mit Wassermotor, können an jede Wasser-  
leitung angeschlossen werden. Hervorra-  
gende Leistungsfähigkeit. Grösste Scho-  
nung der Wäsche. Stabile solide Bauart.  
Bestes Material. Unvergleichlich leichter  
Gang, bequeme Handhabung.

Beste Referenzen.

B. S. Z. Wasch- und Badeapparatefabrik

**M. BETTENMANN SÖHNE**

Zürich 6, Spyrstr. 9, Tel.: Hott. 22.86

und Suhr bei Aarau, Tel.: 6.24

Bezugsquellennachweis durch die Fabrik.



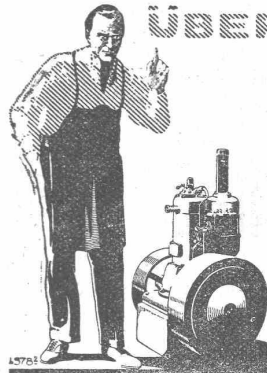
ÜBERALL

Ist der

**DEUTZ  
KLEIN-DIESEL**

Bauart PM

die beste  
Antriebsmaschine



GENERALVERTRETUNG FÜR DIE SCHWEIZ:

**WÜGLER, MANN & CO.**

Maschinenfabrik — ZÜRICH — Albisrieden

# SAURER

Lastwagen, Omnibusse, Cars alpins

**Vor Ankauf eines Lastautomobils**

für irgendwelche Waren- oder Personentransporte

**verlangen Sie unsere Ratschläge und Offerten**

**befragen Sie unsere Referenzen und**

**besuchen Sie unsere Werke in Arbon**

um sich von unseren Fabrikationsmethoden und den Vor-  
zügen unserer Wagenkonstruktionen zu überzeugen.

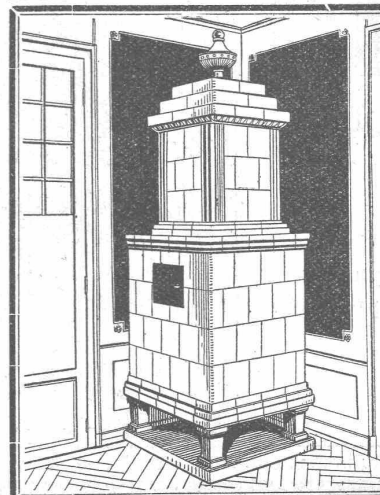
Aktiengesellschaft ADOLPH SAURER, ARBON (Schweiz)

## Kachel- Oefen

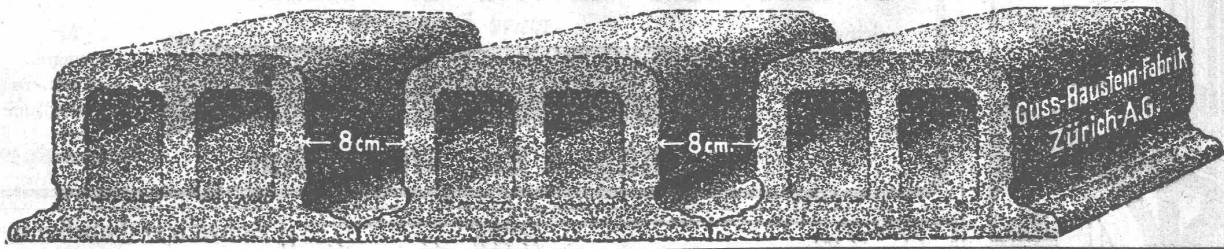
in jeder  
Ausführung

**Ofenfabrik  
Kohler A.G.**

Metz bei Biel



# Deckensteine PHÖNIX (Eingetr. Marke)

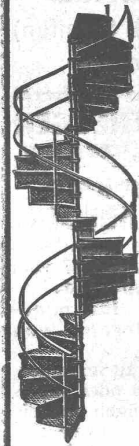


Riemen-**G**Fabrik

**Gut & Co**  
ZÜRICH

**Cumulus**  
*Spar-Boiler*  
*spart Strom u. Geld*

FR. SAUTER A.-G., BASEL



## Gebr. Demuth

Telephon 170 **Baden** Telephon 170

Fabrik für

**Moderne Blechbearbeitung**  
**Patent. gepresste Treppen**  
**Bauschlösserei**

**Eisenkonstruktionen**  
**Patentierete Kessel**

II. Abteilung

**Sanitäre Einrichtungen**  
**Elektrische Boyler und**  
**Zentralheizungen**

## Auto-Garagen



in Eisenkonstruktion und Mauerwerk,  
ein- und zweiteilig,  
feuersicher, wetterbeständig, mit prak-  
tischen und leichtgehenden Türen.  
*Aeusserst kurze Bauzeit.*

**O. KRAUSE & SOHN, Eisenkonstruktion, MANNEDORF.**

*Erstellen auch Wellblech-Garagen.*

## Stahlformguß

bis 25 Tonnen Stückgewicht,

**SPEZIALITÄT:**

*Zahnräder mit rohen und ge-  
schnittenen Zähnen,*

*Räder und Radsätze für Feld-  
bahnen*

liefert:

**Stahlwerk Oeking A.G.**

**Düsseldorf**

vertreten durch:

**F. A. von MOOS, Ingenieur,**  
**Reuss-Steg 3, LUZERN.**

## Fasertorf- Isolierplatten



isolieren gegen Kälte und Wärme,  
dämpfen den Schall, vermindern  
Erschütterungen. Andern Isolier-  
Materialien ebenbürtig, aber -

**viel billiger**

Verwendung für Innen- u. Aussen-  
mauern, Boden-, Decken-(Schräg-  
böden) und Dachkonstr. aller Art.  
Prospekt mit Anleitung gratis durch:  
TORF-ISOLIER-WERK A.-G.  
Altstätten (St.Gall.). Geschäftsleitung:  
O. NEUMEYER, MONTLINGEN  
(RHEINTAL) Telephon Nr. 24

## DEMAG

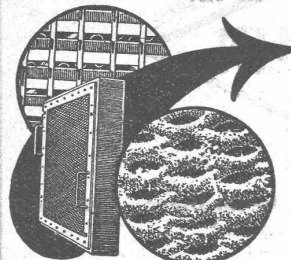


### ELEKTROZUG

Weltmarke  
1/4 bis 5t  
Tragkraft  
Grosses Lager

Universal-  
Hebezeug  
Ortsfest und  
fahrbar

**G. BAUMLIN**  
INGENIEUR  
LUZERN



## Pat. VISCIN=Luftfilter

für Lüftungs- und Heizungs-Anlagen, Turbogeneratoren,  
Kompressoren, Motoren usw.

**BESTES FILTER DER GEGENWART**

**3000 Anlagen mit 55 Millionen Stundenkubikmeter**  
ausgeführt. Glänzende Resultate.

Broschüre No. S 304 kostenlos.

**VENTILATOR A.-G., STÄFA**

Goldene Medaille  
Zürich 1894 Bern 1914



INGENIEUR-  
SCHULE

TECHNIKUM  
STRELITZ-MECKL

Hochbau, Tiefbau, Betonbau, Eisenbau,  
Flugzeugbau, Maschinenbau, Autob.,  
Heizung, Elektrotechnik. Progr. frei.

**Stuca S. A.**

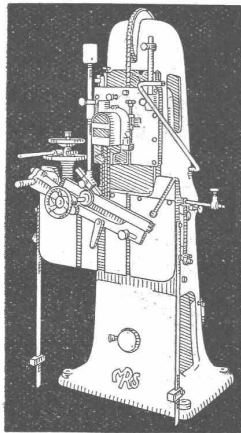
vormals: Taponnier & Cie.  
P. Halter

STUCKMARMOR  
STEINSTUCK  
BILDHAUEREI

Genève

Téléphone: Stand 13.12

Hochleistungs-  
Holzbearbeitungs-  
MASCHINEN.



für alle Industrien  
**RAUSCHENBACH**  
Schaffhausen



Wir liefern als  
**Spezialität**  
die bestbekanntesten

**Weldons - Gummi**

Direkter Import.  
Verlangt Offerte mit Muster.  
**PAPIERHAUS A.-G., Zürich 1**  
Gessnerallee 28 - Tel.: S. 95.07

**Gusseiserne Muffen- und Flanschenröhren**  
sowie Formstücke

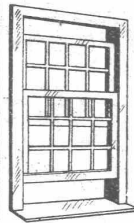
Schweizer  
Normalien  
Lager  
in Winterthur



für  
normalen  
und höhern  
Betriebsdruck  
Telephon Nr. 496

**Kägi & Co., Winterthur**

*Stürmann's Patent*



**Schiebefenster**

sollte an keinem Neubau  
mehr fehlen. Reinigung  
im Innern des Raumes  
vom Boden aus, daher  
einfach und gefahrlos, so  
wie kostensparend.



BETDE  
FLÜGEL ZUM  
PUTZEN  
GEÖFFNET

W. FLÜELER & CHRISTEN  
SCHIEBEFENSTERFABRIKATION A ROSA

**J. & P.**

CHEMISCHE  
HOLZBEIZEREI

**Gsell**

**SAMTLICHE BEIZARBEITEN**  
Fachgemäss, exaktest, prompt / Ausführung  
auswärtiger Arbeiten / Spezialitäten  
Krummgasse 8 ZÜRICH 4 Tel. Selnau 79.44

**ARCHITEKT**, durch in Entwurf und  
Konstruktion übernimmt  
**Heimarbeiten.**

Offerten unter Chiffre Z. P. 2429 befördert Rudolf Mosse, Zürich.

RECHTSANWALT

**DR. ERNST UTZINGER**

BAHNHOFSTR. 64 ZÜRICH TEL.: SELNAU 19.68

BAUANGELEGENHEITEN



die anerkannt beste Anstrichfarbe für Innen- u. Aussen.  
Hochglänzend und Matt.

Generalvertreter für die Schweiz:  
**C. Hässig, Dufourstrasse 53, Basel.**

Schweizer-Fabrikate von

**Registrier-  
Papieren**

für

**Mess-  
Instrumente**

(in Rollen und Streifen)  
liefern

Lithographie und Druckerei  
**GBR. WILLENEGGER**  
Minervastr. 126, Zürich 7.

**Patent-Verkauf  
od. Lizenz-Abgabe.**

Der Inhaber des schweizerischen Patentes Nr. 105617 vom 28. August 1923, betreffend:

„Förderleitung für pneumatische Förderung von Fasermaterial“, wünscht das Patent zu verkaufen, in Lizenz zu geben oder anderweitige Vereinbarungen für die Fabrikation in der Schweiz einzugehen. — Anfragen befördert

**H. KIRCHHOFER**  
vormals Bourry-Séquin & Co., Ingenieur- und Patentanwaltsbureau in Zürich 1, Löwenstr. 51.

Junger, strebsamer Zimmermann, 18 J. alt, sucht Stelle auf

**Architekturbureau** oder in **Baugeschäft** um sich weiter ausbilden zu können. Offerten unter Chiffre Z. F. 2477 befördert

Rudolf Mosse, Zürich.

**Zu verkaufen:**

folgende wenig gebrauchte Vermessungsinstrumente:

1 Repetitions-Theodolit Kern mit Stativ, 1 Nivellierinstrument Kern mit Stativ, 1 Hilfs-Nivellierinstrument m. Stativ, 1 komplettes Staffellzeug.

Interessenten belieben sich zu wenden an

Transitpostfach 518, Bern.

**Patent-Verkauf  
od. Lizenz-Abgabe.**

Die Inhaberin des schweizerischen Patentes Nr. 108753 vom 25. Oktober 1923, betreffend:

„Verfahren zum Modifizieren normaler Aluminiumlegierungen“,

wünscht das Patent zu verkaufen, in Lizenz zu geben oder anderweitige Vereinbarungen für die Fabrikation in der Schweiz einzugehen. — Anfragen befördert

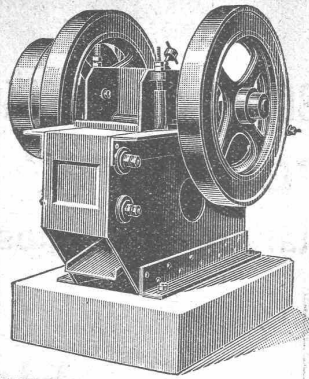
**H. KIRCHHOFER**,  
vormals Bourry-Séquin & Co., Ingenieur- und Patentanwaltsbureau, Löwenstrasse 51, Zürich 1.

**Geschäfts-Bücher**

O.  
**Hartmann & Cie.**  
**ZÜRICH**  
Bücher-Fabrik

**Durchschreib-Bücher**

O.  
**Hartmann & Cie.**  
**ZÜRICH**  
Bücher-Fabrik



**Steinbrecher**

Schweizer Fabrikat von Roll, fahrbar und stationär

Betonmischer, Rollmaterial, Hebezeuge, Turmdrehkrane, Kompressoren, Sortiermaschinen, Waschmaschinen, Strassenwalzen, Bauwerkzeuge, etc.

**ROBERT AEBI & CIE., A.-G., ZÜRICH I**  
INGENIEURBUREAU-MASCHINENFABRIK

INGENIEUR-BUREAU  
**Alfred Frick**

Bürglistr. 28 **ZÜRICH 2** Tel. Sel. 44.29

**Strassen-, Wasser- und Eisenbahnbau**

Gegründet 1907



**Bauführer**

für Bureau und Bau auf Architekturbureau in St. Gallen für baldigen Eintritt gesucht. Ausführliche Offerten mit Angaben der bisherigen Tätigkeit und der Gehaltsansprüche unter Chiffre Z. F. 2496 an

Rudolf Mosse, Zürich.

**Erfindungs-Patente**  
Marken-Muster- & Modell-Schutz im In- u. Ausland  
**H. KIRCHHOFER** vormals Bourry-Séguin & Co. **ZÜRICH**  
1880 Gegründet

**Hochbautechniker**

(Dipl. Biel), grosse Praxis, Bureau und Bau, arm. Beton, Ausmass, sucht passende Stelle. Off. unt. Chiffre Z. Z. 2501 befördert

Rudolf Mosse, Zürich.

**ARCHITEKT**

E. T. H., theor. u. prakt gut geschult u. reichl. erfahren, vollk. selbständig. sucht kurze Zeit Stelle in Zürich. Off. u. Chiff. Z. B. 2492 befördert

Rudolf Mosse, Zürich.

**Gesucht**

tüchtigen Maschinen-Ingenieur oder Techniker als

**techn. Inspektor**

der Abteilung für Unfallverhütung der Schweizerischen Unfallversicherungsanstalt in Luzern.

Die Anmeldungen sollen Angaben über den bisherigen Lebenslauf, sowie die Gehaltsansprüche enthalten.

**Bauführer**

f. d. Spital-Erweiterung Erlenbach i./S. (Bern- u. Oberland), auf Mitte, event. Ende Sept., gesucht. Gefl. Offerten mit Angabe der bisherigen Tätigkeit, Alter u. Gehaltsansprüchen unter Chiffre Z. C. 2474

Rudolf Mosse, Zürich.

**Zu verkaufen**

gutgehendes

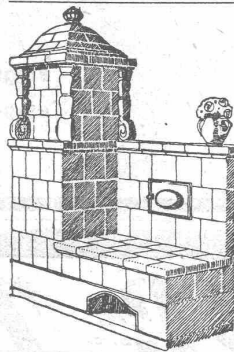
**Schlackenplatten-Fabrikations-Geschäft.**

Erforderliches Kapital ca. 10,000 Franken. Günstige Bedingungen. Offerten befördert unter Chiffre B. L. 5442

Rudolf Mosse, Basel 1.

**Bautechniker - Architekt,**

z. Z. stud. E. T. H., mit 10jähr. Praxis auf Bureau und Baustelle, sucht passende Beschäftigung vom 1. Sept. bis 15. Okt. a. c. Offerten unter Chiffre Z. L. 2482 beförd. Rudolf Mosse, Zürich.



Die

**Zentral-Heizung**

kombiniert mit Kachelofen, unser patentiertes System, ist wirtschaftlich die beste Heizart für Einfamilienhaus und Etagenwohnung.

Prima Referenzen.

**FRITZ LANG & Co., ZÜRICH 3**

Zentralheizungen u. sanitäre Anlagen  
Manessestr. 190 Teleph. Selnau 26.83

**Spälti Söhne & Co**  
Elektromechanische Werkstätten

Zürich 121, Hardurmstr. 71, Tel. Sel. 6623  
Vevey 11, Rue Chêneviève, Tel. 940  
Telegr.: Spälti Söhne



Lieferung, Umtausch, Kauf, Reparatur, Um- u. Neuwicklung von Elektromotoren, Generatoren und Transformatoren. Fabrikation von Spezialmotoren, Transformatoren, Regulierantrieben und elektrischen Lichtpausmaschinen.

Fabrik für  
**Gelochte Bleche**  
Fr. Mommendey & Sohn.  
Rapperswil (St. Gallen)

**Naturasphalt von Travers**

Schweizer-Produkt

Anerkannt bester Asphalt für jede Art Asphaltbelag.

**E. R. Zetter & Co.**

in Solothurn.

Gegründet 1843



Fabrik-Marke



# Gesellschaft der L. von Roll'schen Eisenwerke, Gerlafingen

Gegründet 1823

Werk „**Giesserei Bern**“ in Bern

Gegründet 1823

Konstruktionswerkstätten, Eisengiesserei



Fahrbarer Montagebockkran, Dammbalkentransportkran und Doppelwindwerke, Kraftwerk Augst-Wyhlen.

## Hebezeuge

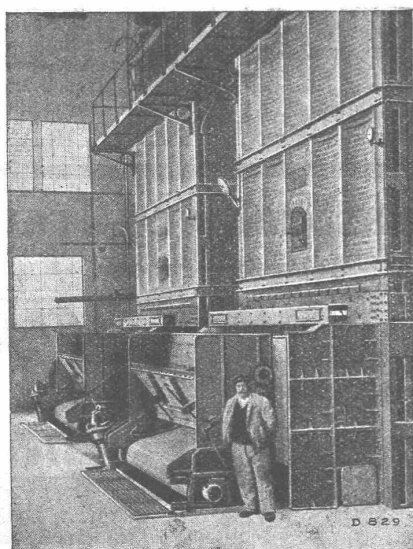
Eisenbahnmaterial  
Schützenanlagen und  
Wehreinrichtungen  
Zahnradbahnmaterial  
Standseilbahnen  
Kabelbaggeranlagen  
Allgem. Maschinenbau

☞

Telegramme: Giesserei Bern  
Telephon: Bollwerk 1066

# *Escher Wyss & Co<sup>ie</sup>, Zürich*

## Komplette Kessel-Anlagen



## Steilrohrkessel

Flammrohrkessel  
Schiffskessel  
Ueberhitzer  
Economiser  
Elektr. Dampfkessel  
Apparate  
Behälter

49/27