

Zeitschrift: Schweizerische Bauzeitung
Herausgeber: Verlags-AG der akademischen technischen Vereine
Band: 89/90 (1927)
Heft: 9

Werbung

Nutzungsbedingungen

Die ETH-Bibliothek ist die Anbieterin der digitalisierten Zeitschriften. Sie besitzt keine Urheberrechte an den Zeitschriften und ist nicht verantwortlich für deren Inhalte. Die Rechte liegen in der Regel bei den Herausgebern beziehungsweise den externen Rechteinhabern. [Siehe Rechtliche Hinweise.](#)

Conditions d'utilisation

L'ETH Library est le fournisseur des revues numérisées. Elle ne détient aucun droit d'auteur sur les revues et n'est pas responsable de leur contenu. En règle générale, les droits sont détenus par les éditeurs ou les détenteurs de droits externes. [Voir Informations légales.](#)

Terms of use

The ETH Library is the provider of the digitised journals. It does not own any copyrights to the journals and is not responsible for their content. The rights usually lie with the publishers or the external rights holders. [See Legal notice.](#)

Download PDF: 14.03.2025

ETH-Bibliothek Zürich, E-Periodica, <https://www.e-periodica.ch>

SCHWEIZERISCHE BAUZEITUNG

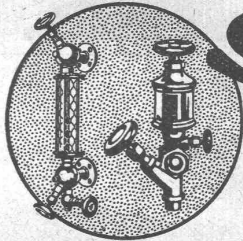
WOCHENSCHRIFT FÜR ARCHITEKTUR / INGENIEURWESEN / MASCHINENTECHNIK
REVUE POLYTECHNIQUE SUISSE

OFFIZIELLES ORGAN DES SCHWEIZER INGENIEUR- UND ARCHITEKTEN-VEREINS
UND DER GESELLSCHAFT EHEMAL. STUDIERENDER DER EIDG. TECHN. HOCHSCHULE
GEGRÜNDET 1883 VON ING. A. WALDNER / HERAUSGEGEBEN VON ING. C. JEGHER

Vereins-Mitglieder, beim Verlag, Schweiz 32 Fr.,
Ausland 40 Fr. jährl.; Nicht-Mitglieder 40 bzw.
50 Fr., postamtl. 30 Cts. mehr. / Einzel-Nr. 1 Fr.

VERLAG CARL JEGHER, ZÜRICH
Dianastrasse Nr. 5 / In Kommission
bei Rascher & Cie., Zürich u. Leipzig

Inserate durch RUDOLF MOSSE, Zürich, die
viergespaltene Colonelzeile 50, Titelseite 80 Cts.,
Anzeigen ausländ. Ursprungs 60 Cts., Titelseite 1 Fr.



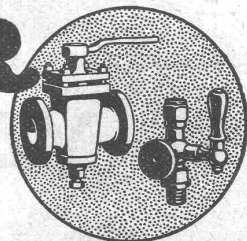
SULZER

ARMATUREN und ROHRLEITUNGSTEILE

für
Dampf, Wasser, Säuren, Luft etc.

Ausführliche Kataloge auf Verlangen

GEBRÜDER SULZER, AKTIENGESELLSCHAFT, WINTERTHUR



ED. BRUN, WÄDENSWIL 1

TELEPHON 102

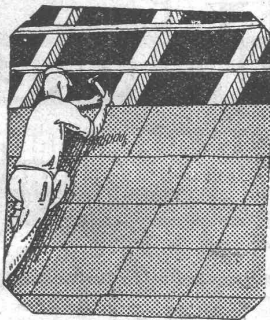
Aelteste Spezialfabrik für Härte-Löt-Schweissprodukte, Autogen-Zusatz-
materialien, Lager-Kühlfette, Lager-Kühlöle, Technische Öle und Fette

Preise auf Anfrage

Preise auf Anfrage

Diana-Platten

isolieren sehr gut u. sind wasserundurchlässig, schwamm- u. fäulnissicher.



Diana-Unterdachplatten: Zweckmässigstes Dachunterkonstruktionsmaterial für Neu- und Umbauten. / Bei bestehenden Bauten können die Dianaplatzen *ohne Dachumdeckung* leicht und rasch vom Dachinnern aus angebracht werden.

Diana-Zwischendachstreifen für Falzblegdächer ermöglichen bei geringem Kostenaufwand eine absolut dichte Deckung gegen das Eindringen von Kälte, Schnee, Russ und Staub.

Diana-Einlagestreifen werden angewendet zur Erstellung der zweiten Dachschicht, die bei *ganz geringen Kosten* eine dauernde Dichtung der Fugen darstellt und gleichzeitig das Dach isoliert.

Verlangen Sie Prospekt mit Zeugnissen von der Alleinfabrikantin:

„Diana“, Bau- und Isolierplatten A.-G.
RAPPERSWIL (St. Gallen)

Telephon: 149

Telegramme: „Diana“



Euböolith-Böden

garantiert bestbewährter fugenloser Bodenbelag für
Fabriken, Schulen, Krankenhäuser und Bureaux. **Tel.: 3.35**
Euböolithwerke A.-G., Olten

HEIZUNG UND LÜFTUNG

HEINRICH LIER, INGENIEUR

TELEPHON: SEL. 92.05

ZÜRICH

BADENERSTRASSE 440

Spar-Kamin

Auch für Entlüftungszwecke vorzüglich geeignet
 + PATENT 88876

Hourdis, Bodenplättli, Hohlsteine
 und alle Arten Bedachungsmaterial

Ziegel A.G. Zürich

Tel. Selnau 66.98

A.T.C. ANNEN

TRADE **YALE** MARK

Wo das bereits vorhandene gewöhnliche Türschloss nicht genügend Sicherheit bietet, verende man zur Verstärkung das

Yale Riegelschloss No. 2

Kastengrösse: 61 × 92 × 22 mm
 Dornmass: 61 mm
 Kasten schwarz lackiert

Achten Sie auf die Schutzmarke
 TRADE **YALE** MARK

Weisen Sie Nachahmungen zurück

Zu haben in allen besseren Eisenwaren-Handlungen

AURICH DORTMUND

EISEN- KONSTRUKTIONEN

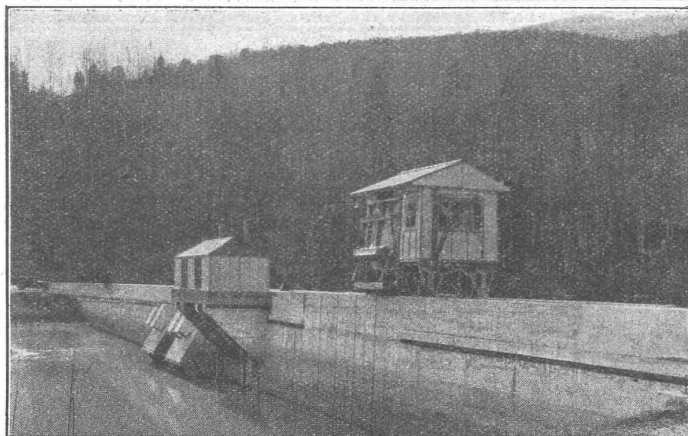
HOCHBAUTEN · MASTE · BLECHARBEITEN
 PROJEKTE · STATISCHE BERECHNUNGEN

GEILINGER u. CO WINTERTHUR

**A.-G.
KRAFTWERK
WÄGGITAL**

**Staumauer
Rempen**

Rechen-
reinigungs-
Maschine
mit doppeltem
Schwenkran



**MASCHINENFABRIK
JONNERET FILS AINE
GENEVE**
 GEGR.: 1850

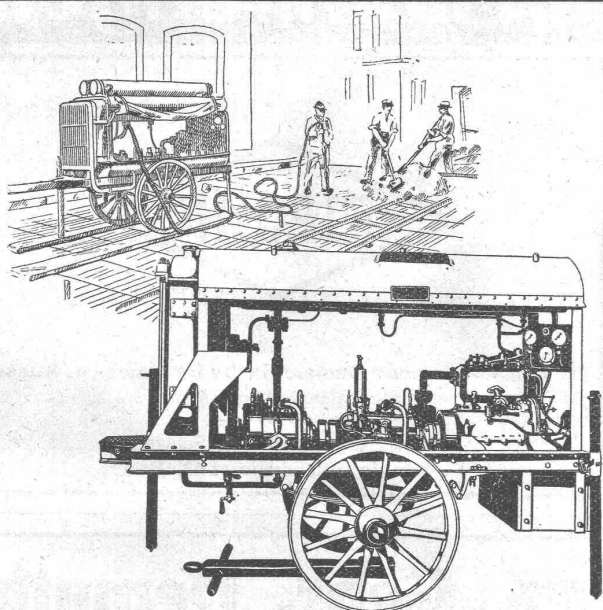
SPEZIALITÄT:

Rechen- u. Rechenreinigungs-
 Maschinen für jede Tiefe und
 Rechenneigung, für grosse u.
 kleine Wasserwerke.

In- und Auslandspatente.

Man verlange Projekte und Kostenanschläge
 kostenlos.

Schweizerische Lokomotiv- und Maschinenfabrik Winterthur



Fahrbare Kompressoranlage für Strassenbau.

Rotierende Kompressoren

und

Vakuumpumpen

*Ortsfeste und fahrbare
Anlagen für alle Zwecke*

Die **schwersten Wassereinbrüche und Wasserinfiltrationen**
werden während des **Wasserdruckes**

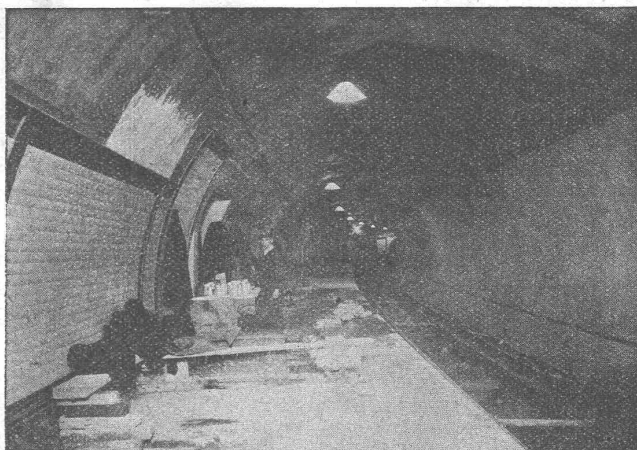
unter

**Garantie
gedichtet**

mit

„SIKA“

Seit 15 Jahren bewährt.



Station South Wimbledon der Londoner Untergrundbahnen, wo starke Wassereinbrüche mit schnellbindender „SIKA“ gedichtet wurden.

KASP. WINKLER & CIE.

CHEMISCH-BAUTECHNISCHE PRODUKTE

TELEPHON: **ALTSTETTEN-ZÜRICH** TELEGRAMME: „SIKA“ ZÜRICH
UTO Nr. 50.04

Gebrüder Hotz

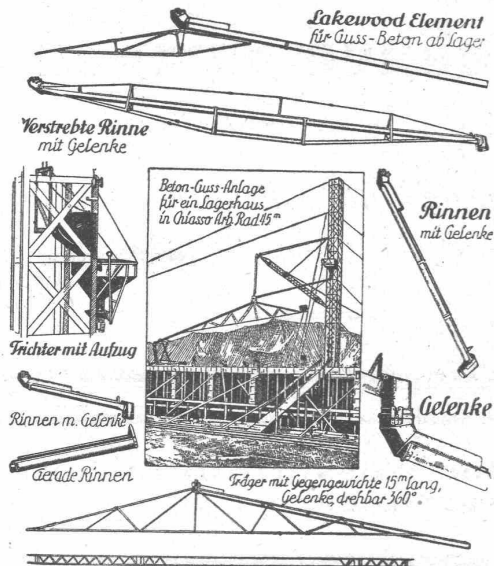
ZÜRICH 6

Elektrische Unternehmungen

Beton-Schütt-Anlagen Gießtürme- u. Aufzüge

Offerten für komplette Anlagen und einzelne Elemente, sofort lieferbar, in Europa fabriziert nach amerikan. Lizenzen

Mehrere Anlagen im Betriebe in der Schweiz.



ALLIED MACHINERY COMPANY, ZÜRICH

Löwenstrasse 16 - Telefon: Uto 11.57

Bau-, Werkzeug- und Giessereimaschinen



die anerkannt beste Anstrichfarbe für Innen- u. Aussen.
Hochglänzend und Matt.

Generalvertreter für die Schweiz:
C. Hässig, Dufourstrasse 53, Basel.

Gebr. Demuth

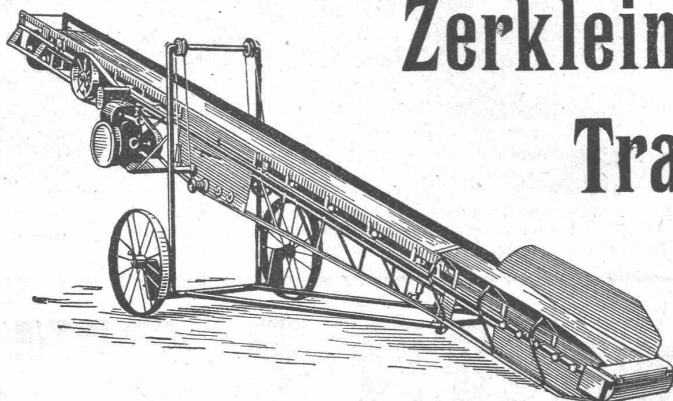
Telephon 170 **Baden** Telephon 170

Fabrik für

**Moderne Blechbearbeitung
Patent. gepresste Treppen
Bauschlosserei
Eisenkonstruktionen
Patentierete Kessel**

II. Abteilung

**Sanitäre Einrichtungen
Elektrische Boyler und
Zentralheizungen**



Zerkleinerungs-Anlagen

Transport-Anlagen

Rohöl-Motoren

liefert

U. Ammann

**Maschinenfabrik
A.-G.**

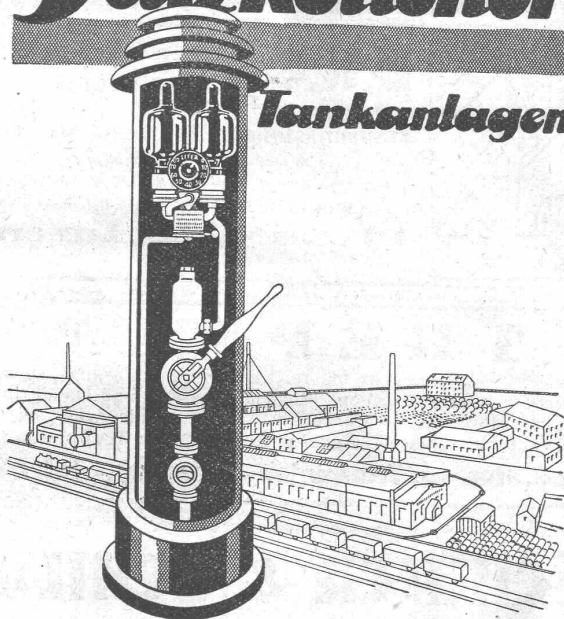
Langenthal

Eisenkonstruktionen

Brücken, Hochbauten, Maste, Reservoirs, Krane, Stauwehre, Blecharbeiten etc.

Wartmann, Vallette & Cie., Brugg (Filiale in Genf)

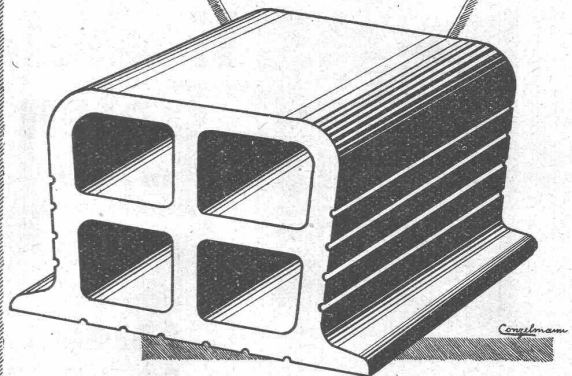
Salzkottener Tankanlagen



Fabrik explosionsicherer Gefässe
SALZKOTTEN G.M. B.H.
 Zentrale Berlin SW 48 Wilhelmstrasse 122
 GENERALVERTRETER FÜR DIE SCHWEIZ:
HANS STUTZ, Ingenieur, Carmenstr. 24, ZÜRICH 7

Der Architekt ist im Vorteil der mit Lauperhohlsteinen baut

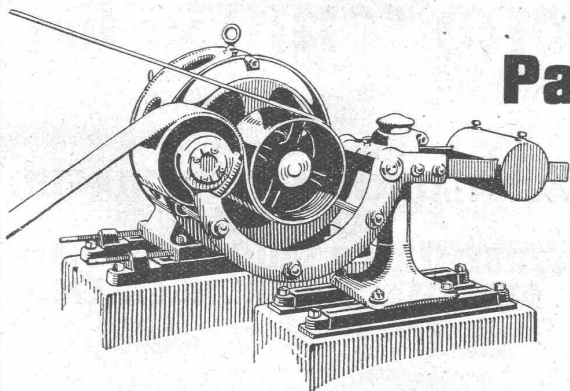
3 Für 1 m² Deckenfläche brauchen Sie 9 Lauperhohlsteine und nicht 12 oder 15 Steine wie bei andern Fabrikaten. Die Kosten für Verlegungsarbeiten reduzieren sich dadurch um ein Viertel bis ein Drittel.



Baumaterial A.G. Biel
 TEL. 1082 & 1062 CENTRALSTR. 89 a



GESELLSCHAFT DER LUDW. VON ROLL'SCHEN EISENWERKE
 · FILIALE: **EISENWERK CLUS** KT. SOLOTHURN ·



Lenix Typ B, von unten drückend.

Ausführungsrecht für die Schweiz der

Patent-LENIX-Getriebe

Direkter Antrieb bei grössten Uebersetzungs-Verhältnissen und kleinsten Achsendistanzen.

Sparen Vorgelege, Kraft, Riemen und Platz.

Lenix-Rollen auf Kugellagern.

Ueber 8000 Lenix-Apparate geliefert für Uebertragungen bis 1000 PS und Uebersetzungs-Verhältnisse bis 1:25.

Kompl. Transmissionsanlagen

für alle Industriezweige, in moderner Ausführung mit Ringschmierlagern oder Kugellagern.

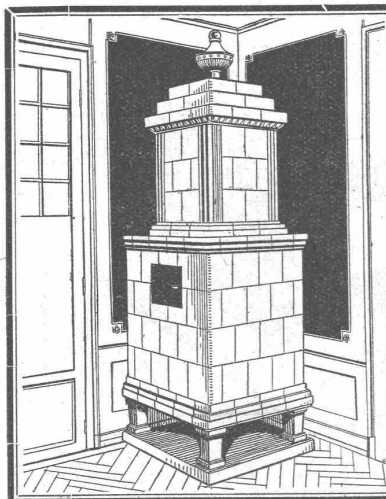
AUFZÜGE und KRANE aller Art

RUEGGER & CO., A.-G.

Transport-Einrichtungen für
Fließ - Arbeit

BASEL

Hand- u. Elektro-Flaschenzüge
Transport-Anlagen



Kachel-Ofen

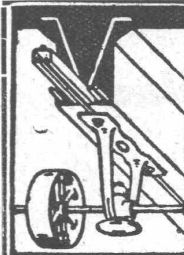
in jeder
Ausführung

**Ofenfabrik
Kohler A.G.**

Metz bei Biel

Wehrli-Verlag
Photographische
Kunst- und Verlagsanstalt
Kilchberg - Zürich

empfiehlt sich für
Photogr. Aufnahmen von Ge-
bäuden, Maschinen etc.
Vergrößerung u. Verkleinerung
von Plänen, Landkarten etc. auf
jedes gewünschte Format.
Preisliste steht zu Diensten.



D.K.G. Ankerschienen Transmissionsträger

sind einzige Mittel zur rationellen Befestigung von
Transmissionen, Rohrleitungen etc.
in modernen Industriebauten.

Verlangen Sie gefl. Katalog, Referenzliste und Preise.
Ware sofort ab Schweizerlager lieferbar.

J. Louis Müller, Luzern
(Telephon 4.22)

TREPPEN

fabriziert von einfacher bis reichlichster Ausführung, sowie
Lieferrn von Treppentritten, Pfosten, Sprossen und Handgriffe
in allen Holzarten. — Für fachmännische, solide Arbeit leiste
ich volle Garantie. — Spezial-Geschäft für Treppenbau:

Aug. Herzog, Fruthwilen (Thurgau) - Tel. 68

SCHULER & SCHILD

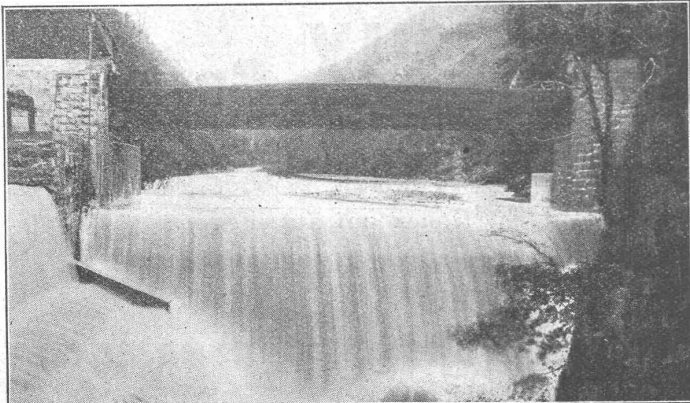
Bahnhofstr. 37 **ZÜRICH** Bahnhofstr. 37

BERATENDE INGENIEURE

für

Projektierung von Kraftwerken, Transformer-
Stationen, Freiluftanlagen, Bahnelektrifizierungen,
Leitungsnetzen

Gutachten, Beratungen, Schätzungen,
Bauleitungen, Werkstattabnahmen



Automatische Wehranlage in der Cassarate der Municipalità di Massagno.

OTTO SOMMER, Ing.

67, rue des Moines, PARIS
Weinbergstrasse 87, ZÜRICH

14 jährige Erfahrung in

**AUTOMATISCHEN WEHRANLAGEN,
SCHÜTZEN,
VERBESSERTEN SAUGÜBERFÄLLEN,
ABFLUSSREGULIERUNGEN ETC.**

Höchste Reguliergenauigkeit und Betriebs-
sicherheit durch patentierte Verbesserungen.

Uebernahme kompl. Bauten - Lieferung von Ausführ-
ungsplänen - Projekte und Voranschläge kostenlos.