

Zeitschrift: Schweizerische Bauzeitung
Herausgeber: Verlags-AG der akademischen technischen Vereine
Band: 89/90 (1927)
Heft: 12

Werbung

Nutzungsbedingungen

Die ETH-Bibliothek ist die Anbieterin der digitalisierten Zeitschriften. Sie besitzt keine Urheberrechte an den Zeitschriften und ist nicht verantwortlich für deren Inhalte. Die Rechte liegen in der Regel bei den Herausgebern beziehungsweise den externen Rechteinhabern. [Siehe Rechtliche Hinweise.](#)

Conditions d'utilisation

L'ETH Library est le fournisseur des revues numérisées. Elle ne détient aucun droit d'auteur sur les revues et n'est pas responsable de leur contenu. En règle générale, les droits sont détenus par les éditeurs ou les détenteurs de droits externes. [Voir Informations légales.](#)

Terms of use

The ETH Library is the provider of the digitised journals. It does not own any copyrights to the journals and is not responsible for their content. The rights usually lie with the publishers or the external rights holders. [See Legal notice.](#)

Download PDF: 16.03.2025

ETH-Bibliothek Zürich, E-Periodica, <https://www.e-periodica.ch>

SCHWEIZERISCHE BAUZEITUNG

WOCHENSCHRIFT FÜR ARCHITEKTUR / INGENIEURWESEN / MASCHINENTECHNIK
REVUE POLYTECHNIQUE SUISSE

OFFIZIELLES ORGAN DES SCHWEIZER INGENIEUR- UND ARCHITEKTEN-VEREINS
UND DER GESELLSCHAFT EHEMAL. STUDIERENDER DER EIDG. TECHN. HOCHSCHULE
GEGRÜNDET 1883 VON ING. A. WALDNER / HERAUSGEGEBEN VON ING. C. JEGHER

Vereins-Mitglieder, beim Verlag, Schweiz 32 Fr.,
Ausland 40 Fr. jährl.; Nicht-Mitglieder 40 bzw.
50 Fr., postamtl. 30 Cts. mehr. / Einzel-Nr. 1 Fr.

VERLAG CARL JEGHER, ZÜRICH
Dianastrasse Nr. 5 / In Kommission
bei Rascher & Cie., Zürich u. Leipzig

Inserate durch RUDOLF MOSSE, Zürich, die
viergespaltene Colonelzeile 50, Titelseite 80 Cts.,
Anzeigen ausländ. Ursprungs 60 Cts., Titelseite 1 Fr.

OTIS-AUFZÜGE

130 000 ANLAGEN AUSGEFÜHRT, DAVON IN EUROPA ÜBER 30 000

OTIS-AUFZUGSWERKE, FABRIK ZÜRICH

Euböolith-Böden

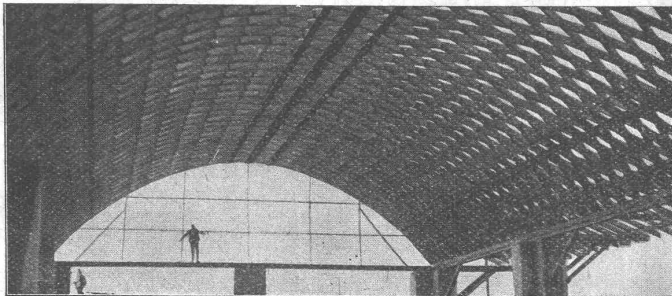
garantiert bestbewährter
fugenloser Bodenbelag für Tel.:
Fabriken, Schulen, Kranken- 3.35
häuser und Bureaux.
Euböolithwerke A.-G., Olten

Kittlose Verglasungen

mit hydraulisch gepressten Bleibanden für Oberlichter und Shedbauten aller Art, auf Eisen-, Holz- und
Betonkonstruktionen, mit Draht- und Rohglas, widerstandsfähig gegen säurehaltige Dämpfe, erstellf

JAKOB SCHERRER, Bleicherweg 26, ZÜRICH 2

Fabrikation von Bleiröhren und Bleiprofilen aller Art - Kataloge und Offerten kostenlos



Zollbau-Lamellendach

Stützenfreie
Dachkonstruktion

für

Festhütten, Hangars, Schuppen, etc.

Projekte u. Ausführungslizenzen durch den
Inhaber der Generallizenz für die Schweiz:

ALFRED HÄSSIG, Architekt, ZÜRICH 7

Telephon: Hottingen 61.38

Rislingstrasse 1

ED. BRUN, WÄDENSWIL 1

TELEPHON 102

Aelteste Spezialfabrik für Härte-Löt-Schweissprodukte, Autogen-Zusatz-
materialien, Lager-Kühlfette, Lager-Kühlöle, Technische Öele und Fette

Preise auf Anfrage

Preise auf Anfrage

HEIZUNG UND LÜFTUNG

HEINRICH LIER, INGENIEUR

TELEPHON: SEL. 92.05

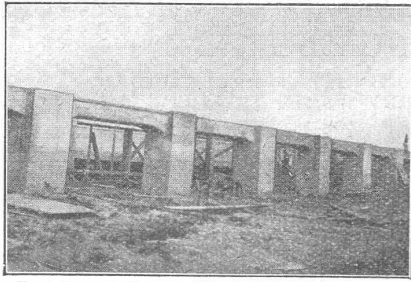
ZÜRICH

BADENERSTRASSE 440

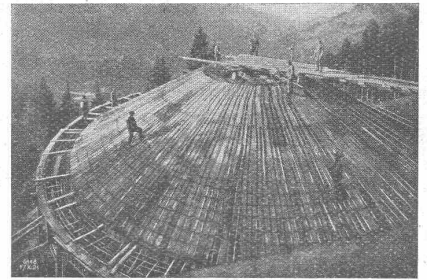
Terner & Chopard, Ingenieure, Zürich

Bahnhofstr. 72

Telephon: Selnau 83.25
Telegramme: Terucho



Fundationsarbeiten des Grenzbahnhofes Lauterbourg (Dep. Bas-Rhin)



Wasserschloss Rempen des Kraftwerkes Wägital

Armierter Beton
im
Tief- und Hochbau

BRÜCKEN- und WASSERBAUTEN, RESERVOIRS und SILOANLAGEN
Künstliche und natürliche FOUNDATIONEN, MASSIVDECKEN, INDUSTRIEBAUTEN
ORTSPFAHLGRÜNDUNGEN Systeme „MAST“ und „MICHAELIS“ (⚡ Patente Nos. 105425, 105426 und 105427)
Spezielle Holzbauweisen: HETZER- u. FACHWERKBINDER nach dem RINGDÜBELSYSTEM (⚡ Patent No. 106490)

Bauleitungen, statische Untersuchungen, Expertisen



„FORTUNA“

Kittlose Glasdächer und Glasbeton-Oberlichter

System „Fortuna“

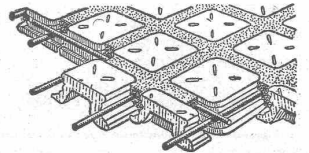
Seit vielen Jahren bestens bewährte Konstruktionen

WALTHER & MÜLLER, BERN

Grabenpromenade 9 – Brunnengasse 60

Eigenes technisches Bureau – Selbstfabrikation

Vertreter für die Ostschweiz: **GEBR. TUCHSCHMID, FRAUENFELD**



Begehbare Glasdecken
von grösster Lichtdurchlässigkeit und dekorativ

Gesellschaft der L. von Roll'schen Eisenwerke, Gerlafingen

Gegründet 1823

Werk „**Giesserei Bern**“ in Bern

Gegründet 1823

Konstruktionswerkstätten, Eisengiesserei



Lokomotivehebekran von 50 Tonnen Tragkraft, in den Reparaturwerkstätten der S. B. B. in Zürich.

Hebezeuge

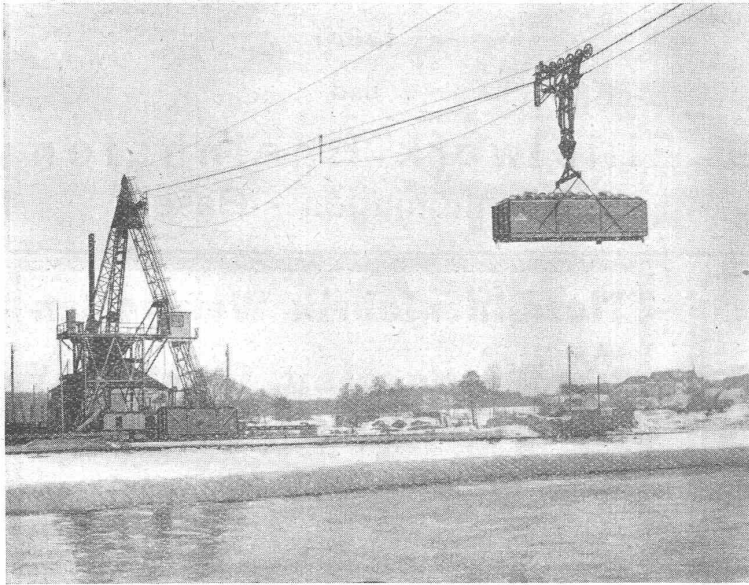
Eisenbahnmaterial
Schützenanlagen und
Wehreinrichtungen
Zahnradbahnmaterial
Standseilbahnen
Kabelbaggeranlagen
Allgem. Maschinenbau



Telegramme: Giesserei Bern

Telephon: Bollwerk 1066

Pohlig



Kabelkran zum Transport von Torf über einen Fluss.
Spannweite 150 m, Leistung 80 t stündlich.

Pohlig - Kabelkrane

finden als billiges und betriebs-
einfaches Transportmittel Ver-
wendung bei grossen Erdaus-
schachtungen, beim Bau von
Kanälen, Häfen, Eisenbahnen,
Brücken, Talsperren usw., fer-
ner für Stein- und Kalkbrüche
und Tagebaue jeder Art sowie
für die Schiffsentladung, Lager-
platzbedienung, Schiffsbau und
als billiger Ersatz an Stelle
kostspieliger Brücken.

**J. Pohlig Aktiengesellschaft,
Köln-Zollstock**

Vertretung für die Schweiz:
Fr. Waldherr, Zürich, Seefeldstrasse 120

KRUPP GRUSONWERK

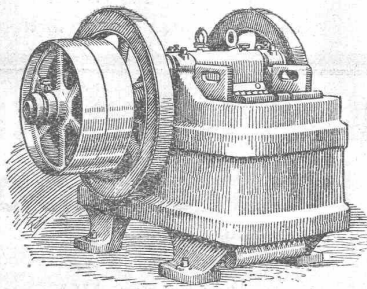
Neuzeitliche, mit grösster Wirtschaftlichkeit arbeitende

Steinbruch- u. Schotter-Anlagen

mit Einrichtungen zum Bereiten von
Makadam-Körnungen unter Verwendung
unserer bewährten

**Baden-,
Rund- und Walzenbrecher,
Becherwerke und Siebtrommeln**

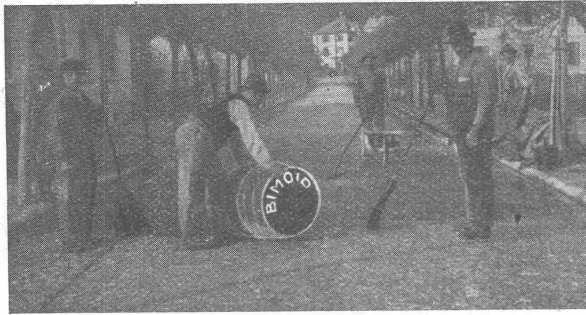
für jede gewünschte Leistung



Vertreter: **SPOERRI & Co., ZÜRICH, Walchestr. 27**

MAGDEBURG

DER KOLLOIDE KALTASPHALT



Oberflächenbehandlung

„BIMOID“

Das beste Strassenbaumaterial der Neuzeit

MINERAL A.-G., BRIG

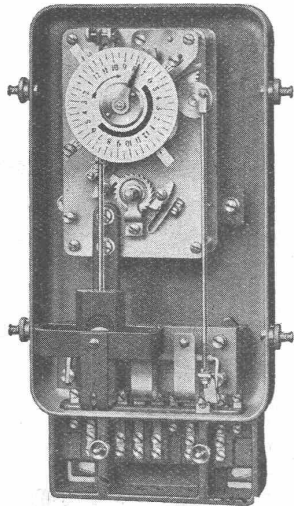
Brig

und

Filialwerk Rheinhafen

Kleinhüningen - Basel

SCHALTAUTOMATEN
ZEITSCHALTER
SCHALT-
UHREN



Zeitschalter mit indirekter
Betätigung durch das Uhrwerk

für
Warmwasser-
Versorgungen,
Wärmespeicher
Strassen-
Beleuchtungen
etc.

Verlangen Sie unsere
Druckschriften :

- TB 2603 g
- TB 2605 d
- TB 2605 e

LANDIS & GYR, A.-G.
ZUG

Maschinenfabrik Weingarten

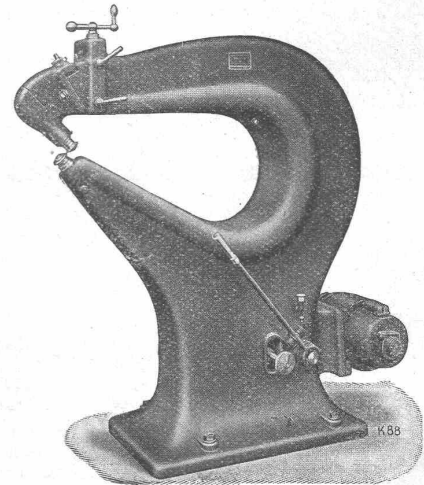
vormals HCH. SCHATZ, A.-G.



Weingarten, Württ.



Ausstellungslager:
ZÜRICH, Ausstellungsstr. 25, Tel.: Seinau 92.57
Vertreter: MAX BARON

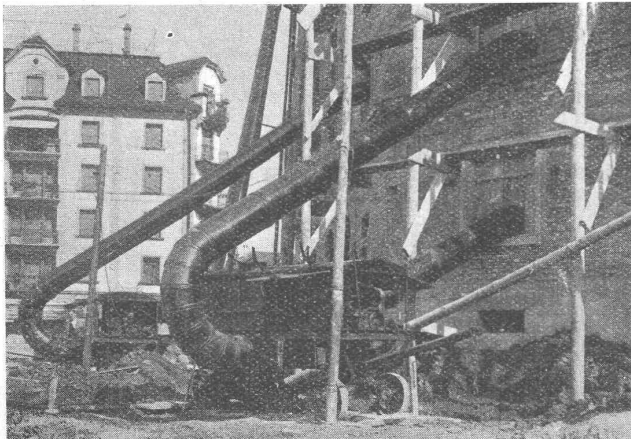


Kreis-, Kurven- und Figureschere

Eisen- und Blechbearbeitungsmaschinen

jeder Art und Grösse

in modernster Konstruktion



Bau - Austrocknung
Roth & Kippe

Zürich 3

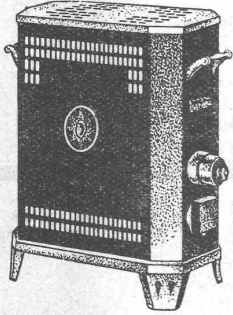
(Uetlibergstr. 175)
Telephon Uto 2354

Modernes Druckluft-Verfahren

Koks-, Ventilier- und
Spar-Bauöfen

Therma

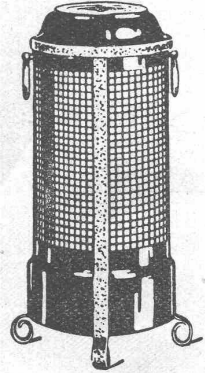
Elektrische Heizöfen



zeichnen sich aus durch:

geringes Gewicht
grosse Dauerhaftigkeit
gediegene Ausführung

„Therma“ A.-G.
Schwanden (Glarus)



WASSERBAU TAUCHER-ARBEITEN RAMM-ARBEITEN LEHRGERÜSTE

PROJEKTE UND AUSFÜHRUNG:
W. STÄUBLI, INGENIEUR
ZURLINDENSTR. 115

TELEPHON: UTO 28.47

ZÜRICH 3

GEGRÜNDET 1867

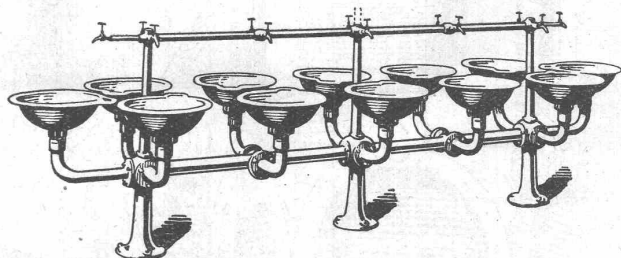
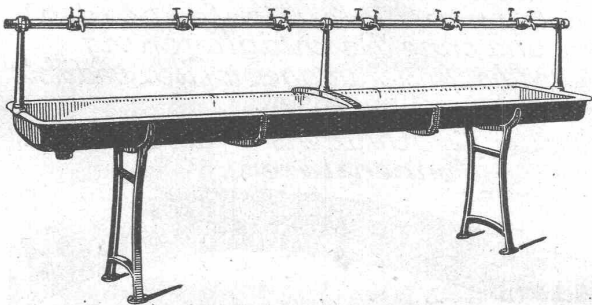


GESELLSCHAFT DER LUDW. VON ROLL'SCHEN EISENWERKE
· FILIALE: EISENWERK CLUS KT. SOLOTHURN ·



SANITÄRE ARTIKEL

aus Guss Eisen, porzellan-emailliert



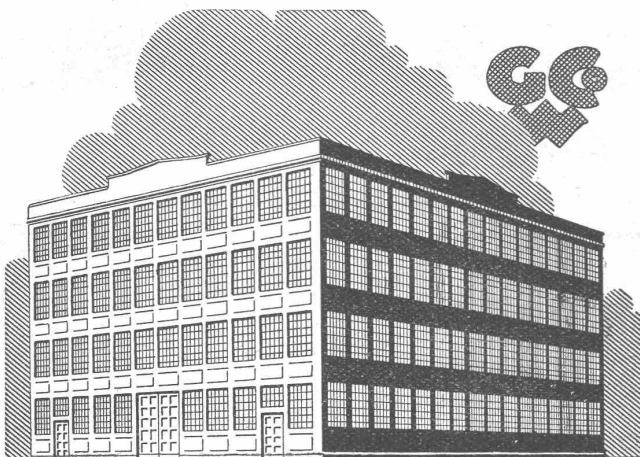
Wasch-, Spül- und Ausgussbecken, Waschtische, Wandbrunnen, Waschröge, Reihenwaschanlagen, Konsolen, etc. etc.
Katalog No. 213 auf Verlangen.

Wasser

- genug, keimfrei u. kühl -
schafft Euch die A.G. Guggenbühl

Projektierung und Bau von Wasserversorgungen für Private und Gemeinden.
Kleine bis grösste Anlagen; Quellen- und Grundwasserfassungen, Filterbrunnen, Wassergewinnung aus Seen und Flüssen, Pumpwerke, Kläranlagen, Rohrleitungen. —
Seit 1870 über 800 Anlagen ausgeführt!

A.-G. ADOLF GUGGENBÜHL, ING., ZÜRICH
TELEPHON: HOTTINGEN 28.97
WEINBERGSTRASSE 1 (CENTRAL)



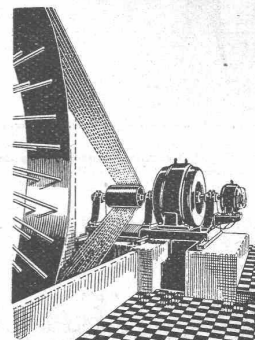
**SCHMIEDEEISERNE
FENSTER**

**TÜREN
U. TORE
FÜR**

FABRIKBAUTEN

**GEILINGER U. CO
WINTERTHUR**

„PIEVRE“-TREIBRIEMEN

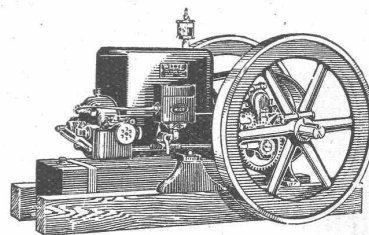


Garantie für volle Leistungsfähigkeit

Beste Uebertragungsergebnisse Kraftersparnisse

Wegfall aller Spannrollen!

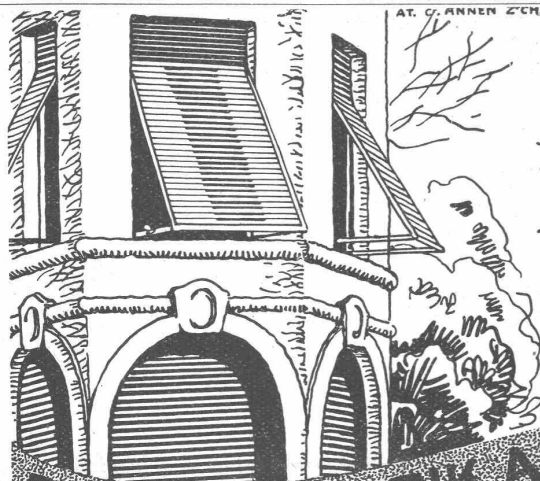
WITTE-MOTOR



zum Antrieb Ihrer Baumaschinen nur halb so schwer, nur halb so teuer wie ein Rohölmotor, arbeitet zuverlässig, sparsam, ist immer betriebsbereit, genießt Weltruf!

Verlangen Sie Offerte bei:

RAUCH & CO., MEILEN



- Stahlwellblechrolläden
- Scheeren- u. Rollgitter / Holzrolltore
- Holzrolläden
- Rollschutzwände / Saalabschlüsse
- Rolljalousien / Jalousieklappläden mit und ohne Beschläglieferung
- Komplette Schaufensteranlagen in Eisen und Holz
- Segeltuch-
- Rouleaux für Schaufenster u. Veranden
- Sonnenstoren

ROLLADENFABRIK A. GRIESSER A. S. AADORF

Zweigniederlassung:
Zürich
Militärstrasse 108

SHELL

Für Strassen mit schwerem Verkehr:

Das Mischverfahren mit
Mexphalt

Für Strassen mit mittlerem Verkehr:

Das Tränkverfahren mit
Mexphalt

Für die Oberflächenbehandlung der Strassen:

Spramex

Alle diese Konstruktionsmethoden garantieren:

Ausserordentliche Sparsamkeit - Elastizität - Haltbarkeit

Technische Auskünfte, Ingenieurbesuche
oder Broschüren auf Verlangen gratis

JULES KUHN & CO., A.-G.
ZÜRICH

LUMINA A.-G.
GENÈVE

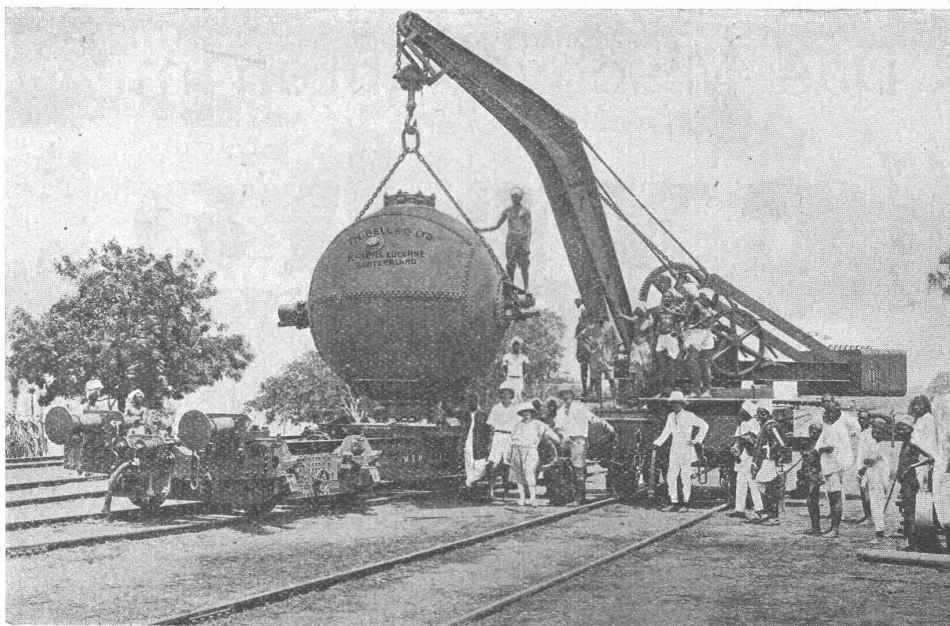
ALTHAUS A.-G.
ZOLLIKOFEN - BERN

A.-G. der
Maschinenfabrik
von

Theodor Bell & Cie.

Kriens-Luzern

Gegründet 1855



Kugelkocher
von
3 m Durchmesser

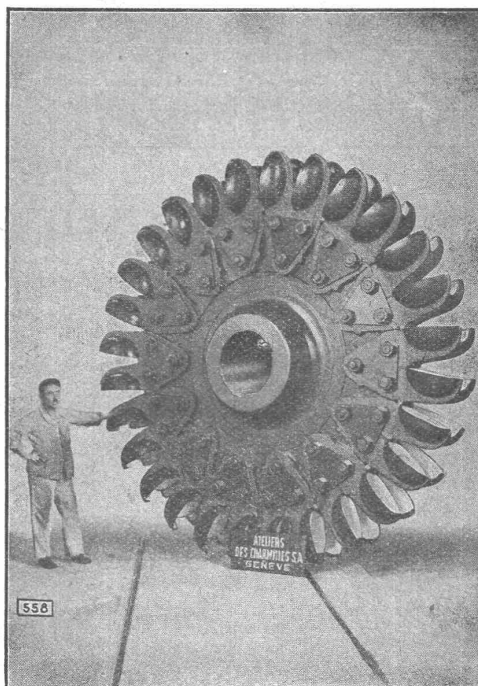
für eine Papier-
fabrik in
Britisch-Indien

Sämtl. Maschinen u. Einrichtungen z. Holzstoff-, Karton- u. Papierfabrikation - Kesselschmiedearbeiten aller Art - Rührwerke und andere Maschinen für die Lebensmittelindustrie - Autoklaven - Pressen

Ateliers des Charmilles S. A., Genève

TURBINES
HYDRAULIQUES

Régulateurs
de précision



TURBINES
HYDRAULIQUES

Fonderie de fer
et de bronze

Roue d'une des turbines Pelton de 20 000 Ch. de l'Usine de Vernayaz (Valais) aux Chemins de fer fédéraux, Berne