

**Zeitschrift:** Schweizerische Bauzeitung  
**Herausgeber:** Verlags-AG der akademischen technischen Vereine  
**Band:** 89/90 (1927)  
**Heft:** 13

## Werbung

### Nutzungsbedingungen

Die ETH-Bibliothek ist die Anbieterin der digitalisierten Zeitschriften. Sie besitzt keine Urheberrechte an den Zeitschriften und ist nicht verantwortlich für deren Inhalte. Die Rechte liegen in der Regel bei den Herausgebern beziehungsweise den externen Rechteinhabern. [Siehe Rechtliche Hinweise.](#)

### Conditions d'utilisation

L'ETH Library est le fournisseur des revues numérisées. Elle ne détient aucun droit d'auteur sur les revues et n'est pas responsable de leur contenu. En règle générale, les droits sont détenus par les éditeurs ou les détenteurs de droits externes. [Voir Informations légales.](#)

### Terms of use

The ETH Library is the provider of the digitised journals. It does not own any copyrights to the journals and is not responsible for their content. The rights usually lie with the publishers or the external rights holders. [See Legal notice.](#)

**Download PDF:** 15.03.2025

**ETH-Bibliothek Zürich, E-Periodica, <https://www.e-periodica.ch>**

# SCHWEIZERISCHE BAUZEITUNG

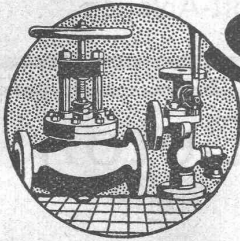
WOCHENSCHRIFT FÜR ARCHITEKTUR / INGENIEURWESEN / MASCHINENTECHNIK  
 REVUE POLYTECHNIQUE SUISSE

OFFIZIELLES ORGAN DES SCHWEIZER INGENIEUR- UND ARCHITEKTEN-VEREINS  
 UND DER GESELLSCHAFT EHEMAL. STUDIERENDER DER EIDG. TECHN. HOCHSCHULE  
 GEGRÜNDET 1833 VON ING. A. WALDNER / HERAUSGEGEBEN VON ING. C. JEGHER

Vereins-Mitglieder, beim Verlag, Schweiz 32 Fr.,  
 Ausland 40 Fr. jährl.; Nicht-Mitglieder 40 bzw.  
 50 Fr., postamtl. 30 Cts. mehr. / Einzel-Nr. 1 Fr.

VERLAG CARL JEGHER, ZÜRICH  
 Dianastrasse Nr. 5 / In Kommission  
 bei Rascher & Cie., Zürich u. Leipzig

Inserate durch RUDOLF MOSSE, Zürich, die  
 viergespaltene Colonelzeile 50, Titelseite 80 Cts.,  
 Anzeigen ausländ. Ursprungs 60 Cts., Titelseite 1 Fr.



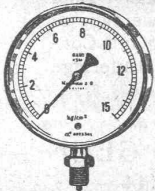
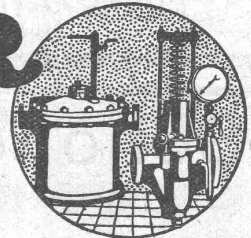
## SULZER

ARMATUREN und ROHRLEITUNGSTEILE

für  
 Dampf, Wasser, Säuren, Luft etc.

Ausführliche Kataloge auf Verlangen

GEBRÜDER SULZER, AKTIENGESELLSCHAFT, WINTERTHUR

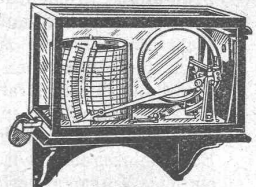


## Manometer A.-G., Zürich, Armaturen-Fabrik

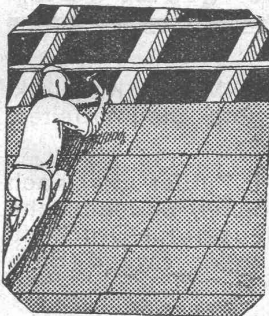
(vormals Schäffer & Budenberg, Filiale Seebach, ständige Fabrikation seit 1893)

Manometer, Thermometer, Dynamometer

mit und ohne Registrierung, für jeden Zweck, bewährteste Konstruktionen, genau und zuverlässig.  
 Dampfventile, Hähne aller Art, Wasserstände, Schutzgläser,  
 Pumpen, Injektoren, Elevatoren, Kondensstöpfe u. s. w.



## Diana-Platten *isolieren sehr gut u. sind wasserun- durchlässig, schwamm- u. fäulnissicher.*



**Diana-Unterdachplatten:** Zweckmässigstes Dachunterkonstruktionsmaterial für Neu- und Umbauten. / Bei bestehenden Bauten können die Dianaplatzen *ohne Dachumdeckung* leicht und rasch vom Dachinnern aus angebracht werden.

**Diana-Zwischendachstreifen für Falzlegeldächer** ermöglichen bei geringem Kostenaufwand eine absolut dichte Deckung gegen das Eindringen von Kälte, Schnee, Russ und Staub.

**Diana-Einlagestreifen** werden angewendet zur Erstellung der zweiten Dachschicht, die bei ganz geringen Kosten eine dauernde Dichtung der Fugen darstellt und gleichzeitig das Dach isoliert.

Verlangen Sie Prospekt mit Zeugnissen von der Alleinfabrikantin:

„Diana“, Bau- und Isolierplatten A.-G.  
 RAPPERSWIL (St. Gallen)

Telephon: 149

Telegramme: „Diana“



## ED. BRUN, WÄDENSWIL 1

TELEPHON 102

Älteste Spezialfabrik für Härte-Löt-Schweisssprodukte, Autogen-Zusatzmaterialien, Lager-Kühlfette, Lager-Kühlöle, Technische Öle und Fette

Preise auf Anfrage

Preise auf Anfrage

## W. KOCH & Co, ZÜRICH

Eisen-, Hoch- und Brückenbau  
 Wehranlagen

# AUFZÜGE und KRANE aller Art

## RUEGGGER & CO., A.-G.

Transport-Einrichtungen für  
Fließ - Arbeit

**BASEL**

Hand- u. Elektro-Flaschenzüge  
Transport-Anlagen

## Schöner Beton ist guter Beton!

CONTEX ist ein Lack, der, auf die Schalung gestrichen, die Eigenschaft besitzt, den Zement auf eine gewisse Tiefe am Abbinden zu verhindern. Nach dem Ausschalen kann die Zementhaut durch Drahtbürste oder starken Wasserstrahl entfernt werden, wodurch das natürliche Gefüge des Beton blossgelegt wird. Durch geeignetes Vorsatzmaterial kann jeder



beliebige Effekt erzielt werden. Muss eine Betonfläche aus irgend einem Grunde verputzt werden, so ergibt die Vorbehandlung mit Con-  
tex die richtige, raue Unterlage zur dauernden Haftung.

Anfragen erbeten an:

**CONTEX S. A., GENÈVE**  
Postfach Rive 244

zeigt die Schönheit des Beton und seine Güte.

## A.-G. CONRAD ZSCHOKKE, DÖTTINGEN (Aargau)

**EISENBAU:** Brücken, Hoch- und Industriebauten, Stauwehre, Maste, Konstruktionen für Bauinstallationen, Krane, Kessel- und Blecharbeiten, Druckrohre, Treppen, Fenster etc.

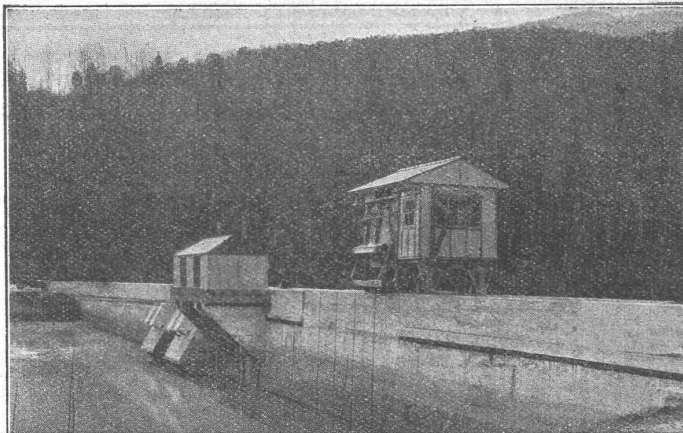
**Spezialitäten:** Verzinkung (Metallisierung mit Zink, Blei, Aluminium, Kupfer etc.) nach dem M. U. Schoop'schen Verfahren. (Behälter für chemische Zwecke) — Personen- und Materialschleusen für Druckluftgründungen. — Wellblechbaracken für jeden Zweck (Baracken, Garagen etc.)

**INGENIEURBUREAU.**

A.-G.  
KRAFTWERK  
WÄGGITAL

Staumauer  
Rempen

Rechen-  
reinigungs-  
Maschine  
mit doppeltem  
Schwenkran



MASCHINENFABRIK

**JONNERET FILS AINÉ**

**GENÈVE**

GEGR.: 1850

**SPEZIALITÄT:**

Rechen- u. Rechenreinigungs-  
Maschinen für jede Tiefe und  
Rechenneigung, für grosse u.  
kleine Wasserwerke.

*In- und Auslandspatente.*

Man verlange Projekte und Kostenanschläge  
kostenlos.



J. J.  
**RUEGG & Co.**

ZÜRICH  
BASEL  
DELÉMONT

Ingenieurbureau - Bauunternehmung



PROJEKTIERUNG  
UND AUSFÜHRUNG  
VON  
HOCH- UND  
TIEFBAUTEN

WASSER- UND AUSSICHTSTURM AUF DEM BRUDER-  
HOLZ IN BASEL

Die **schwersten Wassereinbrüche und Wasserinfiltrationen**  
werden während des **Wasserdruckes**

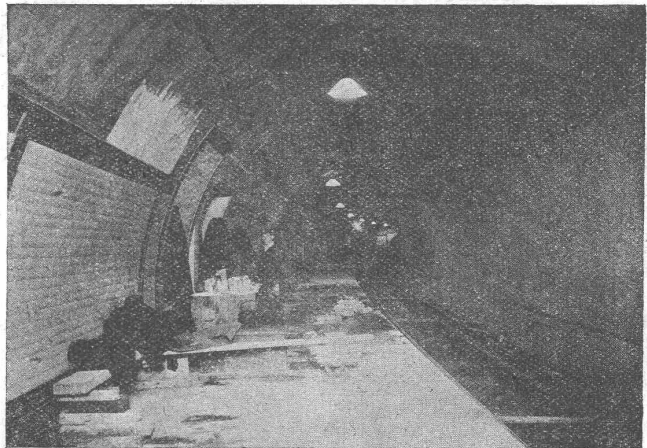
unter

**Garantie**  
gedichtet

mit

**„SIKA“**

Seit 15 Jahren bewährt.



Station South Wimbledon der Londoner Untergrundbahnen, wo starke Wassereinbrüche mit schnellbindender „SIKA“ gedichtet wurden.

**KASP. WINKLER & CIE.**

CHEMISCH-BAUTECHNISCHE PRODUKTE

TELEPHON: UTO Nr. 50.04 **ALTSTETTEN-ZÜRICH** TELEGRAMME: „SIKA“ ZÜRICH

# A. JENNI & Co Aktiengesellschaft BERN

## Elektrische Unternehmungen

**Freileitungsbauten**

**Kabelmontage nach Spezialverfahren**

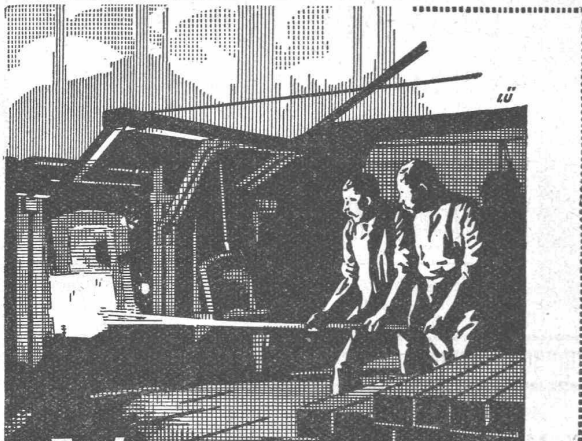
**Bahnbauten**

# Guss-Asphalt- Arbeiten

**für Hoch- und Tiefbau**

erstellen mit aller Garantie für kunstgerechte und dem jeweiligen Zwecke angepasster Ausführung

**A. SCHMID's ERBEN, ZÜRICH**  
Asphaltgeschäft      **Telephon: Selnau 21.08**



**J. Walser & Co.**  
**WINTERTHUR** Gegr. 1880

**OFEN- & FEUERUNGSBAU** für  
*Eisen- u. Stahl-Metall-keramische-  
chemische- u. Glasindustrie.*

**KAMINBAU**, *Reparaturen u. Abbruch*  
**KESSEL-EINMAUERUNGEN**

**MATERIAL** *hochfeuerfest u. für  
Hoch- u. Tiefbau, Spezialmörtel.*



**D.K.G. Ankerschienen  
Transmissionsträger**  
sind einzige Mittel zur rationalen Befestigung von  
**Transmissionen, Rohrleitungen etc.**  
in modernen Industriebauten.

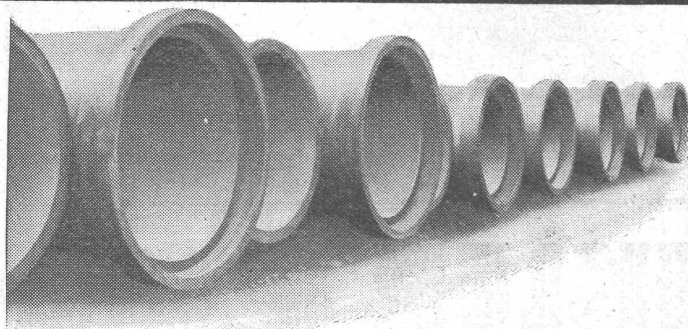
*Verlangen Sie gefl. Katalog, Referenzliste und Preise.  
Ware sofort ab Schweizerlager lieferbar.*

**J. Louis Müller, Luzern**  
(Telephon 4.22)

Fabrik für

# Gelochte Bleche

Fr. Mommendey & Sohn.  
Rapperswil (St. Gallen)



Schweiz. Landw. Ausstellung, Bern 1925 Ehrendipl. mit gold. Medaille (Höchste Auszeichg.)

*Kostenlose Beratung und Offerten durch:*

**Dipl. Ing. K. GANZ, Ing.-Bureau für Tiefbau, MEILEN, Telephon 128**  
Alleinvertreter für die deutsche Schweiz.

# Vianini-Röhren

⊕ Pat. (Armierter Betonröhren mit Muffen) ⊕ Pat.  
für Druckleitungen, Bewässerungsanlagen  
Kanalisationen, Dücker, Durchlässe etc.

*Biegungs- und druckfest, absolut dichtes, porenloses  
Material von unabsehbarer Lebensdauer. Rasches Ver-  
legen und zuverlässige Dichtung. Kein Einbetonieren  
der Röhren, Anschluss von Nebenleitungen  
jederzeit leicht auszuführen.*

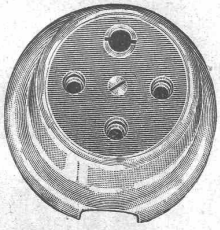
**Lieferanten:**

Internat.  
Slegwartbalken-Gesellschaft  
Luzern

Desmeules Frères  
Fabrique de Produits en Ciment  
Granges-Marnand

# ADOLF FELLER, HORGEN

FABRIK ELEKTRISCHER APPARATE



## Steckdose

No. 6260

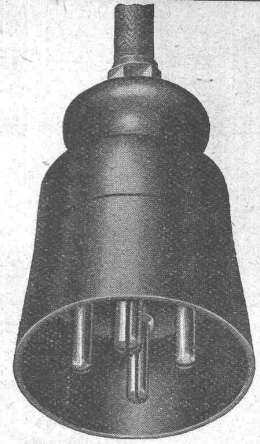
dreipolig mit Erdkontakt  
für 15 Amp., 250 Volt,  
mit gegen Berührung der strom-  
führenden Teile schützender  
Isolierscheibe

## Stecker

No. 6360

dreipolig mit verlängertem Erdstift,  
für 15 Amp., 250 Volt, mit Schutz-  
mantel:

No. 6360. mit Metallschlauchnippel,  
No. 6361: mit Klemmnippel und Zug-  
entlastung,  
No. 6362: mit gewöhnlichem Einfüh-  
rungs-nippel



## F. GAUGER & CO. ZÜRICH

### Rolladen aus Stahlblech

Verschiedene Systeme und Profile, Einzel- oder Grup-  
pen-Antrieb, von Hand oder elektrisch.

Ausbalancierung durch Federn oder Gegengewicht.

### Basculture

⊕ Patent No. 120,463,  
zum Hochschieben, zusammenklappbar.

Für Autogaragen, Magazine etc.

### Eisenhochbau

Ständer und Unterzüge. Masten.

Eiserne Fenster, kittlose Oberlichter.

### Schaufenster-Konstruktionen

in Eisen und Bronze.

Sonnenstoren, Scherengitter.

### Wellbleche

gerade und bombiert.

Wellblechbauten, Veloständer.

### Eiserne Transportfässer

aus Schwarzblech oder verzinkt.

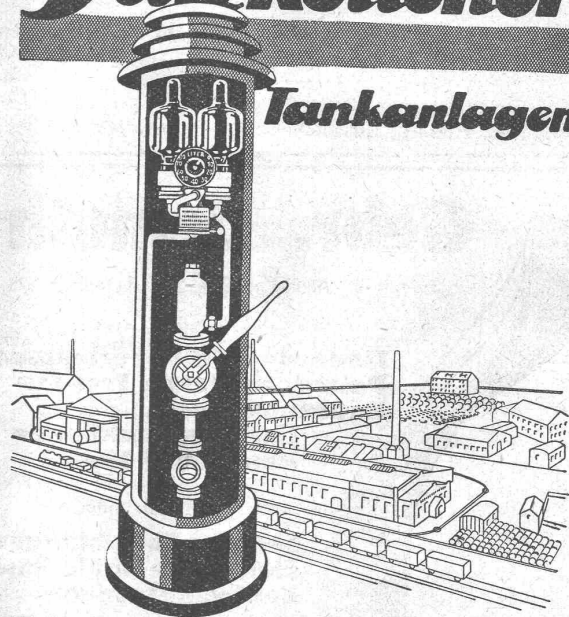
Autogen oder elektrisch geschweisst.

### „Erga“ Stahl-Möbel

für Registratur und Archive.

Kostenvoranschläge — Projekte — Referenzen.

## Salzkottener Tankanlagen



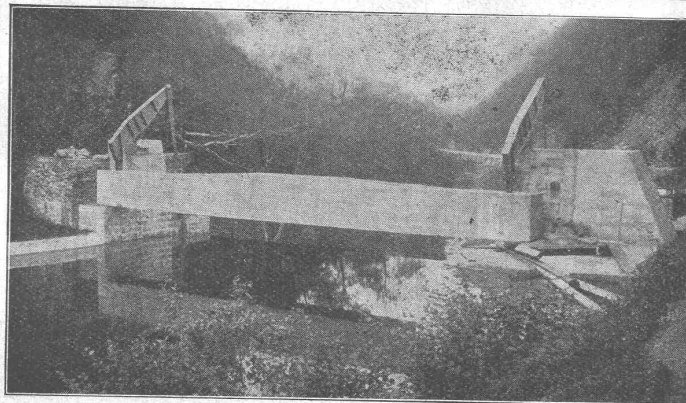
Fabrik explosionwichtiger Gefäße

**SALZKOTTEN** G.M.  
B.H.

Zentrale Berlin SW 48 Wilhelmstraße 122

GENERALVERTRETER FÜR DIE SCHWEIZ:

HANS STUTZ, Ingenieur, Carmenstr. 24, ZÜRICH 7



Automatische Wehranlage in der Cassarate der Municipalità di Massagno.

## OTTO SOMMER, Ing.

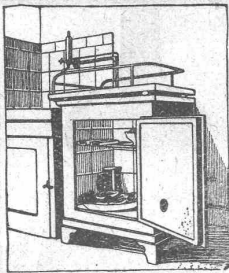
67, rue des Moines, PARIS  
Weinbergstrasse 87, ZÜRICH

14 jährige Erfahrung in

**AUTOMATISCHEN WEHRANLAGEN,  
SCHÜTZEN,  
VERBESSERTEN SAUGÜBERFÄLLEN,  
ABFLUSSREGULIERUNGEN ETC.**

Höchste Reguliergenauigkeit und Betriebs-  
sicherheit durch patentierte Verbesserungen.

Uebernahme kompl. Bauten - Lieferung von Ausführ-  
ungsplänen - Projekte und Voranschläge kostenlos.



Patent Nr. 118307

# Kein Neubau

ohne den billigen Konservierungsschrank „Polar“ mit Wasser- und Luftkühlung!

**Keine Betriebskosten!**

„POLAR“ erhöht den Wert jeder neuzeitlichen Kücheneinrichtung, ohne die Anlagekosten wesentlich zu steigern.

Prospekte und Offerten durch:

**E. HALLER, Fabrikant des „Polar“, STÄFA, Bergstrasse Telephone 217**



die anerkannt beste Anstrichfarbe für Innen- u. Aussen.  
Hochglänzend und Matt.

Generalvertreter für die Schweiz:  
**C. Hässig, Elisabethenstrasse 11, Basel.**

# SAURER

Lastwagen, Omnibusse, Cars alpins

Vor Ankauf eines Lastautomobils

für irgendwelche Waren- oder Personentransporte verlangen Sie unsere Ratschläge und Offerten befragen Sie unsere Referenzen und besuchen Sie unsere Werke in Arbon

um sich von unseren Fabrikationsmethoden und den Vorzügen unserer Wagenkonstruktionen zu überzeugen.

Aktiengesellschaft ADOLPH SAURER, ARBON (Schweiz)

# Gebr. Demuth

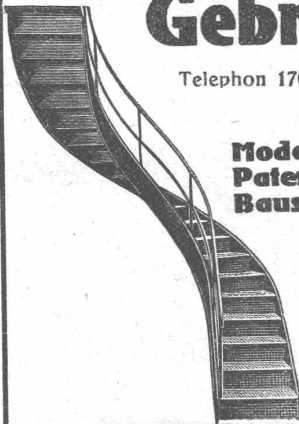
Telephon 170 **Baden** Telephon 170

Fabrik für

**Moderne Blechbearbeitung  
Patent. gepresste Treppen  
Bauschlösserei  
Eisenkonstruktionen  
Patentirte Kessel**

II. Abteilung

**Sanitäre Einrichtungen  
Elektrische Boyler und  
Zentralheizungen**



# Naturasphalt von Travers

Schweizer-Produkt

Anerkannt bester Asphalt für jede Art Asphaltbelag.

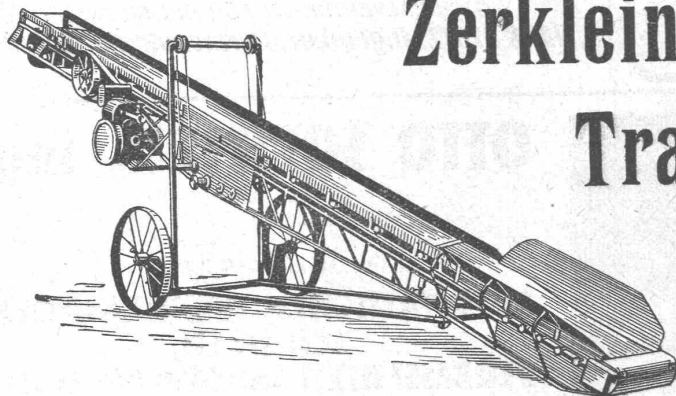
**E. R. Zetter & Co.**

in Solothurn.

Gegründet 1843



Fabrik-Marke



# Zerkleinerungs-Anlagen

# Transport-Anlagen

# Rohöl-Motoren

liefert

**U. Ammann**

Maschinenfabrik  
A.-G.

**Langenthal**